



FEYENOORD VS AC MILAN

GUIDA DEL TIFOSO



De Kuip, Rotterdam



FEYENOORD VS AC MILAN

STADION FEYENOORD



Inaugurazione	1937
Indirizzo	Van Zandvlietplein 1, 3077 AA Rotterdam
Copertura	Solo spalti
Dimensioni Terreno	105 x 68
Capacità	42.500
Apertura cancelli	2 ore prima calcio d'inizio
Ristrutturazione	2000



FEYENOORD VS AC MILAN

SETTORE OSPITI



Ingresso	GATE 10		
Settore ospiti	2 ANELLO, JJ, HH, GG, FF	Cat 1	KK
Capacità	2.400		
Hold back	50 minuti		



MEETING POINT OLD HARBOUR



Il punto di incontro sarà aperto dalle 15:00 del giorno partita in Haringvliet 635, 3011 ZP Rotterdam (cercabile sulle mappe con la scritta "**OLD HARBOUR**") situato in una zona con molteplici Pub dove sarà possibile bere (**non l'alcol per strada**) e mangiare.

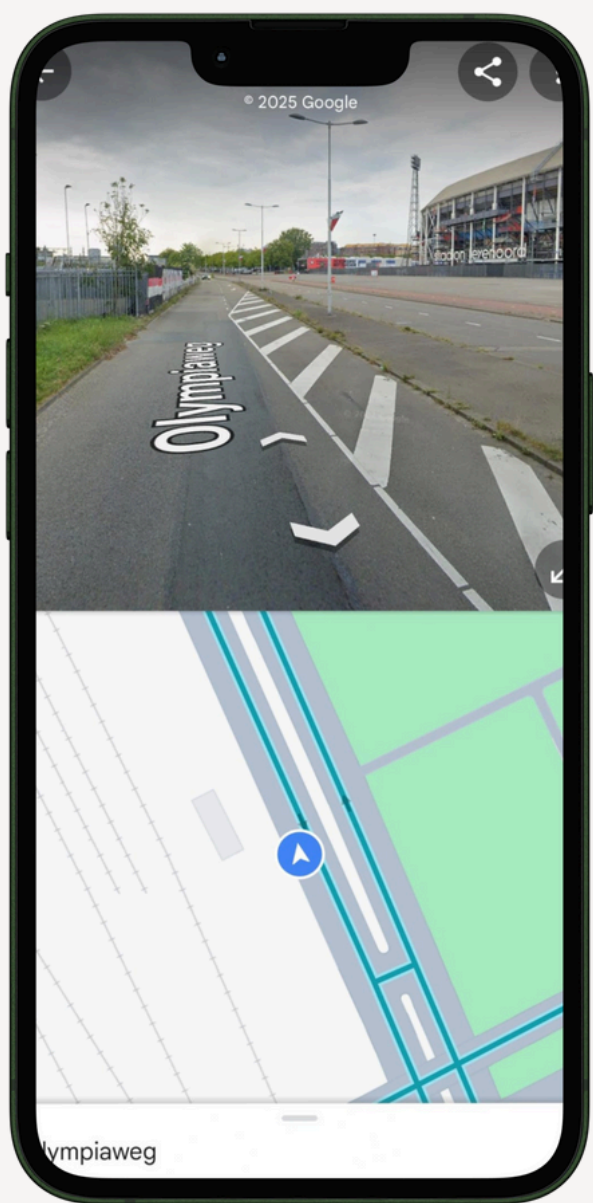
E' fortemente consigliato a tutti i tifosi di presentarsi al meeting point alle ore 15:00 per motivi di sicurezza.

I bus con i tifosi potranno lasciarli qui per poi dirigersi vuoti al parcheggio situato di fronte all'ingresso del settore ospiti. (consigliato lasciare i tifosi al meeting point perchè nella zona dello stadio non c'è nulla)

Non sarà formato un corteo ma le autorità locali hanno organizzato un treno speciale (4€ andata 4€ ritorno) che partirà alle ore 18:30 dalla stazione di "BLAAK", di fianco al meeting point, fino alla stazione di "OLYMPIAWEG" di fianco allo stadio, lo stesso treno sarà organizzato anche al termine della partita al fine di riportare i tifosi, per chi volesse, al meeting point in centro città.
Dopo l'hold Back di 50 minuti.



PARCHEGGIO



Bus

Una volta arrivati al meeting point, dove potranno lasciare i tifosi, le autorità dirigeranno i bus vuoti verso il parcheggio che si trova all'ingresso del settore ospiti come mostrato in figura con la linea rossa qua sotto.

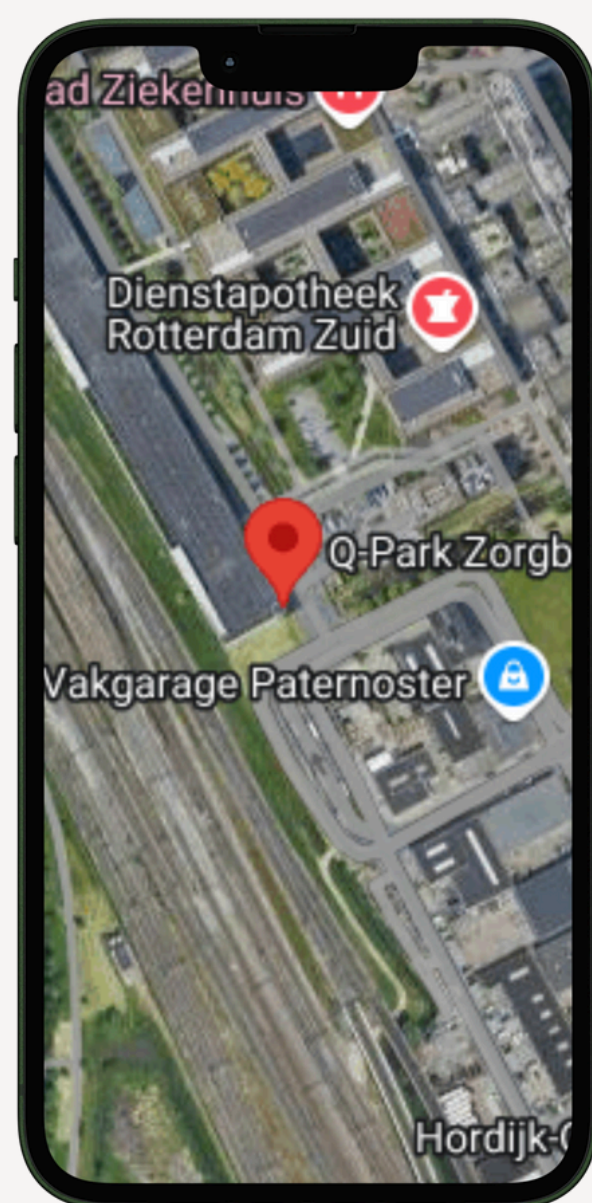
Il parcheggio è gratuito.



Auto

Per chi dovesse recarsi allo stadio con mezzi propri, il parcheggio si trova a Krimpenerstraat, 3079 DZ Rotterdam, Paesi Bassi ed è a pagamento, è possibile prenotare il proprio posto all'indirizzo web: <https://www.q-park.nl/en-gb/parking/rotterdam/zorgboulevard/>.

Alternativamente è possibile parcheggiare nei pressi dello stadio cercando parcheggio.





INFORMAZIONI STADIO



Borse e zaini

Non è previsto un guardaroba dove lasciare borse o zaini. Sarà possibile prenotare un punto dove poter lasciare i propri bagagli ed effetti personali in città, presso l'indirizzo web

<https://www.radicalstorage.com>



Bere e mangiare

All'interno del settore ospiti c'è la presenza di un Bar dove poter acquistare cibi e bevande, saranno vendute birre con gradazione di 4% **NON** consumabili sugli spalti ma solo nella zona bar.

E' possibile pagare solo con la carta di credito.



REGOLAMENTO STADIO

- L'ingresso allo stadio e alle relative aree e edifici è completamente a proprio rischio. Stadion Feijenoord N.V. non è responsabile per alcun danno subito da un visitatore, salvo che questo sia causato da grave negligenza o intenzionalità da parte di Stadion Feijenoord N.V.
- Gli animali non sono ammessi nello stadio e nelle aree e edifici adiacenti.
- Non è consentito introdurre cibo e bevande nello stadio e nelle aree e edifici adiacenti.
- Non è consentito portare alcolici e/o droghe e/o altre sostanze che possano influire sul comportamento (inclusi i cartucce di ossido di azoto) e/o commerciare con esse nello stadio e nelle aree e edifici adiacenti. Non è consentito entrare nello stadio sotto l'effetto di alcol e/o droghe e/o altre sostanze che possano influire sul comportamento (compresi i cartucce di ossido di azoto). Nel caso in cui tu risulti evidentemente sotto l'effetto di alcol e/o droghe e/o altre sostanze che influenzano il comportamento (compresi i cartucce di ossido di azoto), i dipendenti di Stadion Feijenoord N.V. potrebbero negarti l'accesso allo stadio o rimuoverti dalle aree dello stadio.
- Non è consentito comportarsi in modo disordinato o molesto. Non è permesso minacciare, insultare e/o danneggiare altri visitatori nel senso più ampio del termine. Non è consentito portare mazze, coltelli e armi da fuoco nello stadio. È severamente vietato portare, possedere e/o accendere fuochi d'artificio nello stadio. Questo riguarda tutti i tipi di fuochi d'artificio. Non viene fatta alcuna distinzione in base alla dimensione o al peso dei fuochi d'artificio portati e/o accesi.
- Senza il permesso di Stadion Feijenoord N.V. e/o senza un biglietto d'ingresso valido, l'accesso allo stadio è vietato. Senza un permesso scritto preventivo da parte di Stadion Feijenoord N.V., non è consentito effettuare registrazioni audio e/o video per scopi diversi dall'uso privato (domestico).
- È vietato lanciare oggetti dalle tribune sul campo di gioco.



ARRIVARE ALLO STADIO



Da Aeroporto

All'arrivo presso l'Aeroporto di Rotterdam prendere il bus 33 in direzione Overschie, dopo 15 fermate scendere a Rotterdam Central.

Camminare 4 minuti e prendere il treno 3 binario C in direzione Beverwaard, dopo 19 fermate scendere a Stadion Feyenoord.

Camminare 3 minuti in direzione stadio.



Da Stazione Rotterdam

All'arrivo presso la stazione di Rotterdam Central prendere il treno 3 binario C in direzione Beverwaard, dopo 19 fermate scendere a Stadion Feyenoord.

Camminare 3 minuti in direzione stadio.



Dal centro città

Dal centro città dirigersi al meeting point per utilizzare il treno speciale gratuito che partirà alle ore 18:30 dalla stazione di "BLAAK" di fianco al meeting point fino alla stazione di "OLYMPIAWEG" di fianco allo stadio, lo stesso treno sarà organizzato anche al termine della partita al fine di riportare i tifosi, per chi volesse, al meeting point in centro città.

Dopo l'hold back di 50 minuti.



FEYENOORD

Il Feyenoord è uno dei club più antichi della Eredivise, il massimo campionato di calcio olandese.

Nei suoi oltre 110 anni di storia, il club olandese ha messo in bacheca oltre a 15 campionati e 13 coppe nazionali, anche una Champions League e una Coppa Intercontinentale nel 1970, due Coppe UEFA/Europa League, una nel 1973 e l'altra nel 2002. Il periodo di maggior successo del club è stato tra gli anni '60 e i '70, dove a livello europeo è riuscito ad imporsi con una Champions e una Coppa UEFA.

Nel corso della sua storia ha lanciato numerosi calciatori di successo, da Robin Van Persie e Dirk Kuijt in epoca recente, fino a Ruud Gullit, Sjaak Troost e Joop Hiele in passato.



Città

ROTTERDAM



Rotterdam, che sorge in corrispondenza dell'estuario del fiume Reno nel Mare del Nord, è la seconda città dei Paesi Bassi e situata nell'Olanda Meridionale.

Si trova a circa un'ora di macchina e/o a 40 minuti di treno dalla capitale Amsterdam, e ospita il famoso porto di Rotterdam, il più grande d'Europa.

La maggior parte del territorio cittadino è situato sotto il livello del mare ed è riparato da argini.

La città è inoltre divisa in due dal fiume Nieuwe Maas, affluente del Reno, dividendo la città in Rotterdam Nord e Rotterdam Sud.

La storia nautica della città è raccontata dalle antiche imbarcazioni esposte nel Museo Marittimo.



FEYENOORD VS AC MILAN

Informazioni Utili

Il consolato Italiano a Rotterdam è guidato da Vacant – Console Onorario del Italia in Paesi Bassi e si può parlare con il consolato (+31) (0)70 302 1030 (Embassy in The Hague) ou inviare un email: denhaag.embitaly@esteri.it.

La sede fisica è tuttavia temporaneamente chiusa.

Si consiglia nel momento in cui si ha intenzione di muoversi autonomamente nella città di non indossare indumenti identificativi del Club o di coprirli.

E' fortemente raccomandato di presentarsi alle ore 15:00 al meeting point per motivi di sicurezza.

Numero Emergenze: 112

Ambasciata Italiana: Parkstraat 28, 2514 JK Den Haag, Paesi Bassi

Numero Ambasciata Italiana: (+31) (0)70 302 1030

Radio Taxi: +31 10 462 6060



FEYENOORD VS AC MILAN

SLO

AC MILAN



E-mail slo@acmilan.com

Whatsapp +39 349 670 6896

Referente in loco Fabio Pansa

SERTAC LIZICI

Vi aspettiamo

Forza Milan

