



SK SLOVAN BRATISLAVA VS AC MILAN

# GUIDA DEL TIFOSO



**Tehelné Pole, Bratislava**





SK SLOVAN BRATISLAVA VS AC MILAN

# STADIO TEHELNÉ POLE

---



---

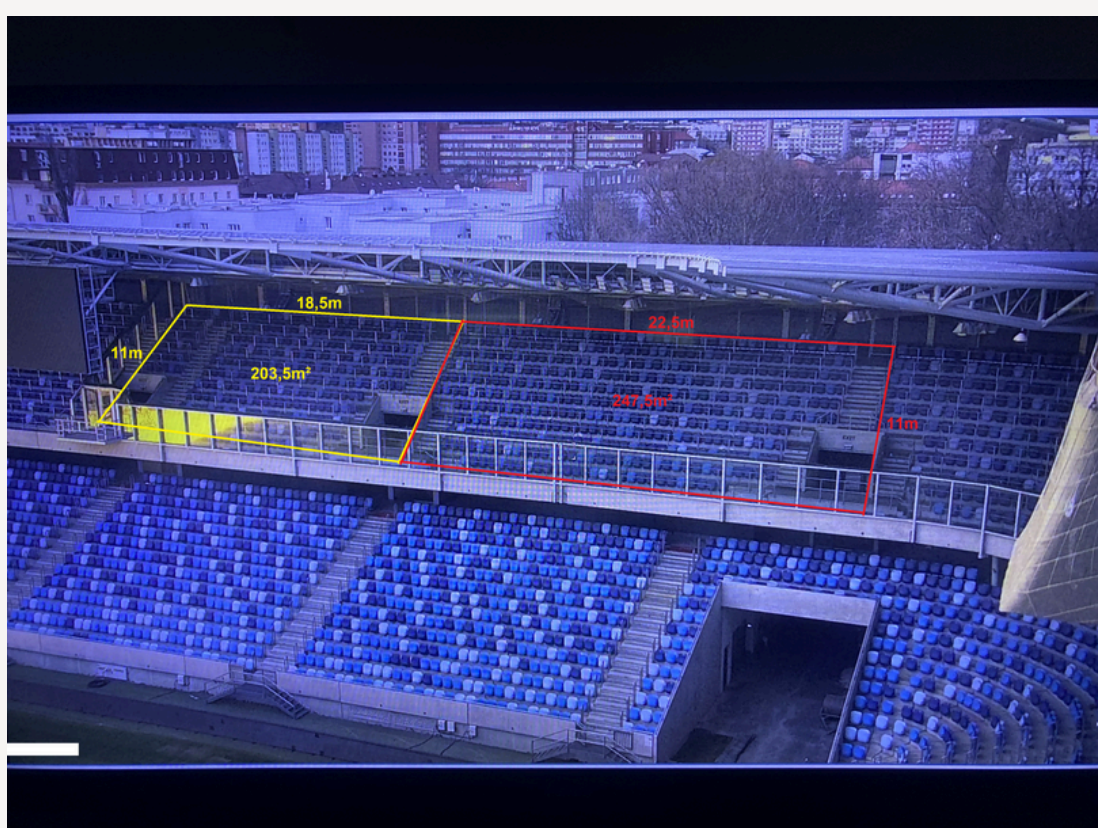
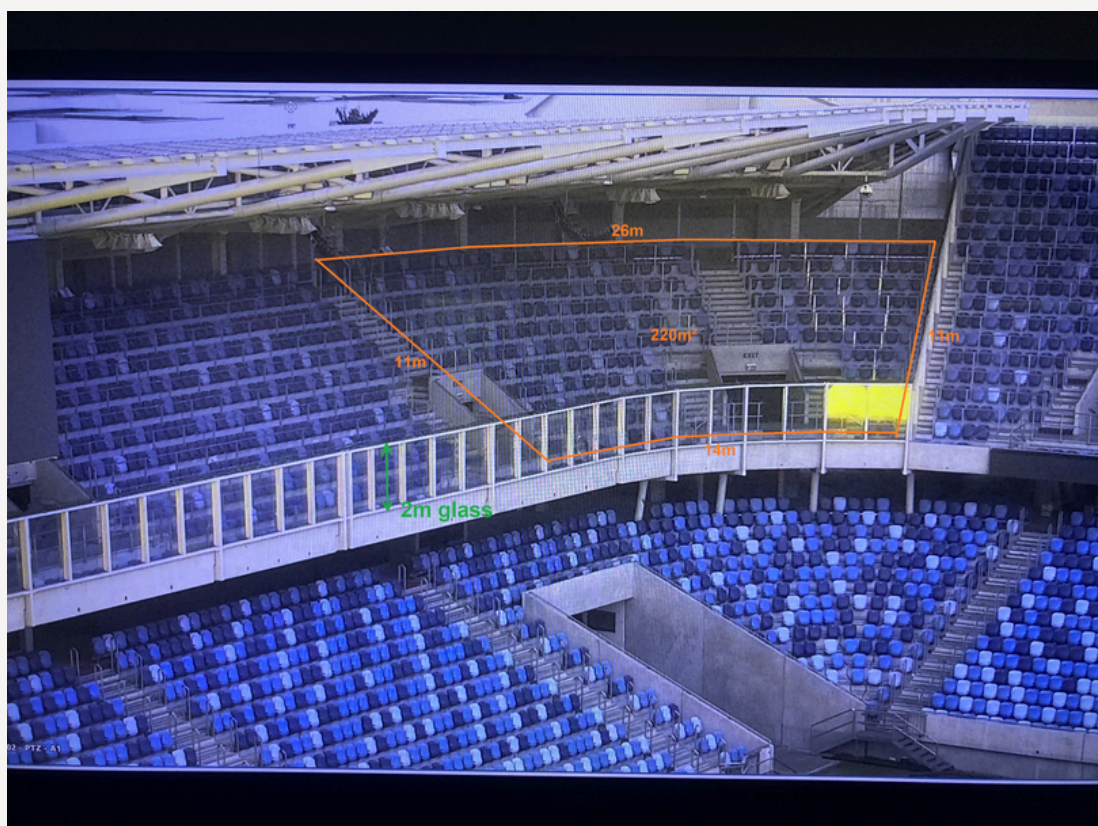
<b>Inaugurazione</b>	1939
<b>Indirizzo</b>	Viktora Tegelhoffa 4, Bratislava
<b>Copertura</b>	Totale
<b>Dimensioni Terreno</b>	105 x 68
<b>Capacità</b>	22.500
<b>Apertura cancelli</b>	2 ore prima calcio d'inizio
<b>Ristrutturazione</b>	2019





SK SLOVAN BRATISLAVA VS AC MILAN

# SETTORE OSPITI



**Settore ospiti** D201, D202, D203, D204  
**Capacità** 1125  
**Ingresso** Gate D2





# MEETING POINT

## Župné Námestie

---



---

Piazza nel centro città di Bratislava.  
Per motivi di sicurezza non sarà possibile andare  
allo stadio in corteo.  
Ci saranno delle navette gratuite previste dalle  
autorità locali che porteranno i tifosi dal meeting  
point direttamente al settore ospiti.  
Le stesse navette saranno previste anche per il fine  
partita per portare i tifosi al parcheggio dei Bus.

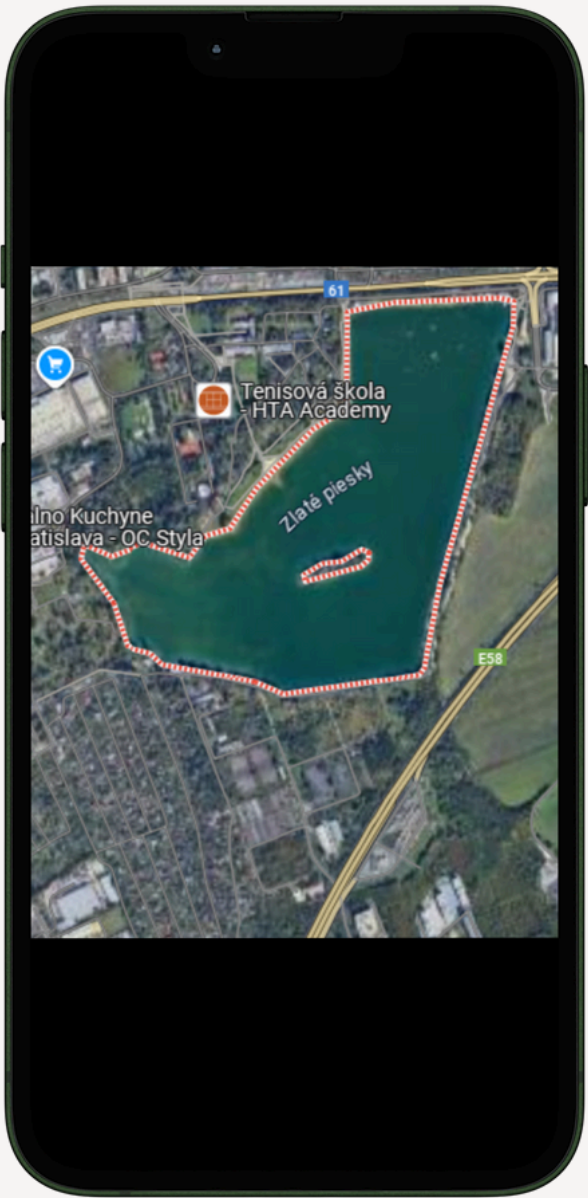
***Si informa che l'utilizzo di pirotecnici, fuori e  
dentro lo stadio, è reato in Slovacchia con pene  
fino a 1000€ e detenzione di 1/2 giorni in attesa del  
processo.***





# PARCHEGGIO

---



## Bus

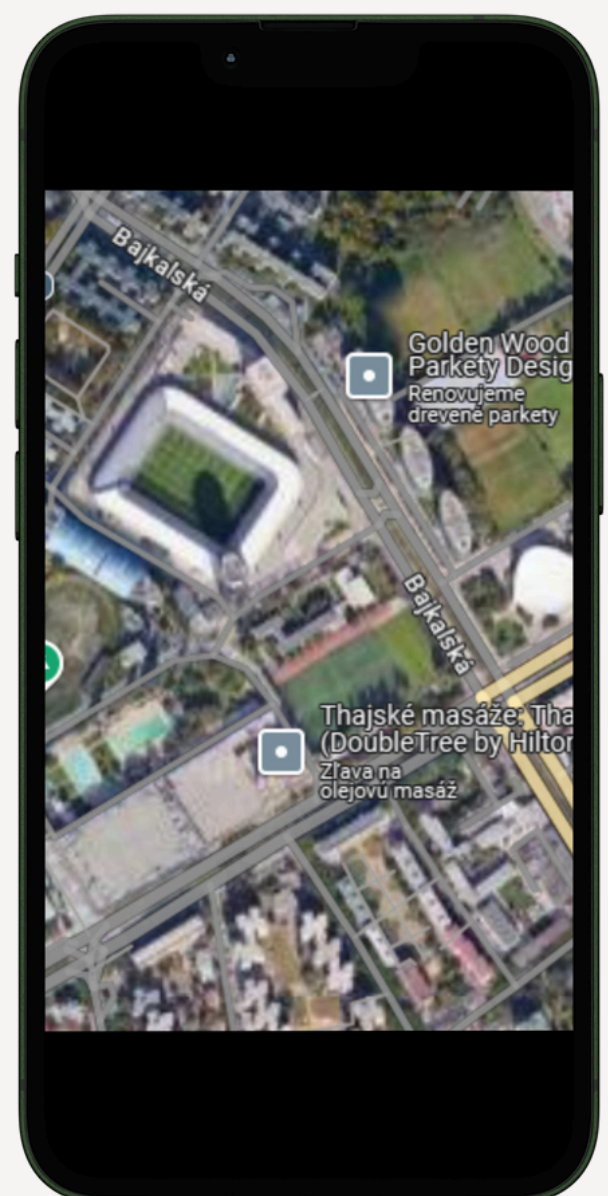
Una volta arrivati al meeting point le autorità dirigeranno i bus vuoti verso il parcheggio gratuito che si trova a **Zlaté piesky** 48°11'15.1 'N 17°11'04.6 "E.

I tifosi saranno portati al settore ospiti con delle navette gratuite direttamente dal meeting point. Al termine della partita queste navette riporteranno, dopo 20 minuti di hold back, i tifosi direttamente al parcheggio.

---

## Auto

Per chi dovesse recarsi allo stadio con mezzi propri, il parcheggio si trova nei pressi dello stadio, ed è completamente gratuito.







# INFORMAZIONI STADIO

---



## **Borse e zaini**

Non è previsto un guardaroba dove lasciare borse o zaini.

Sarà possibile prenotare un punto dove poter lasciare i propri bagagli ed effetti personali in città, presso l'indirizzo web

<https://luggagehero.com/it/bratislava/>



## **Bere e mangiare**

Non sarà possibile consumare bevande alcoliche sugli spalti dello stadio.

Nei pub circostanti allo stadio sarà possibile la consumazione di bevande alcoliche e cibo.

Anche all'interno del settore ospiti dello stadio sarà possibile la consumazione di bevande alcoliche e cibo, tranne sugli spalti.

---

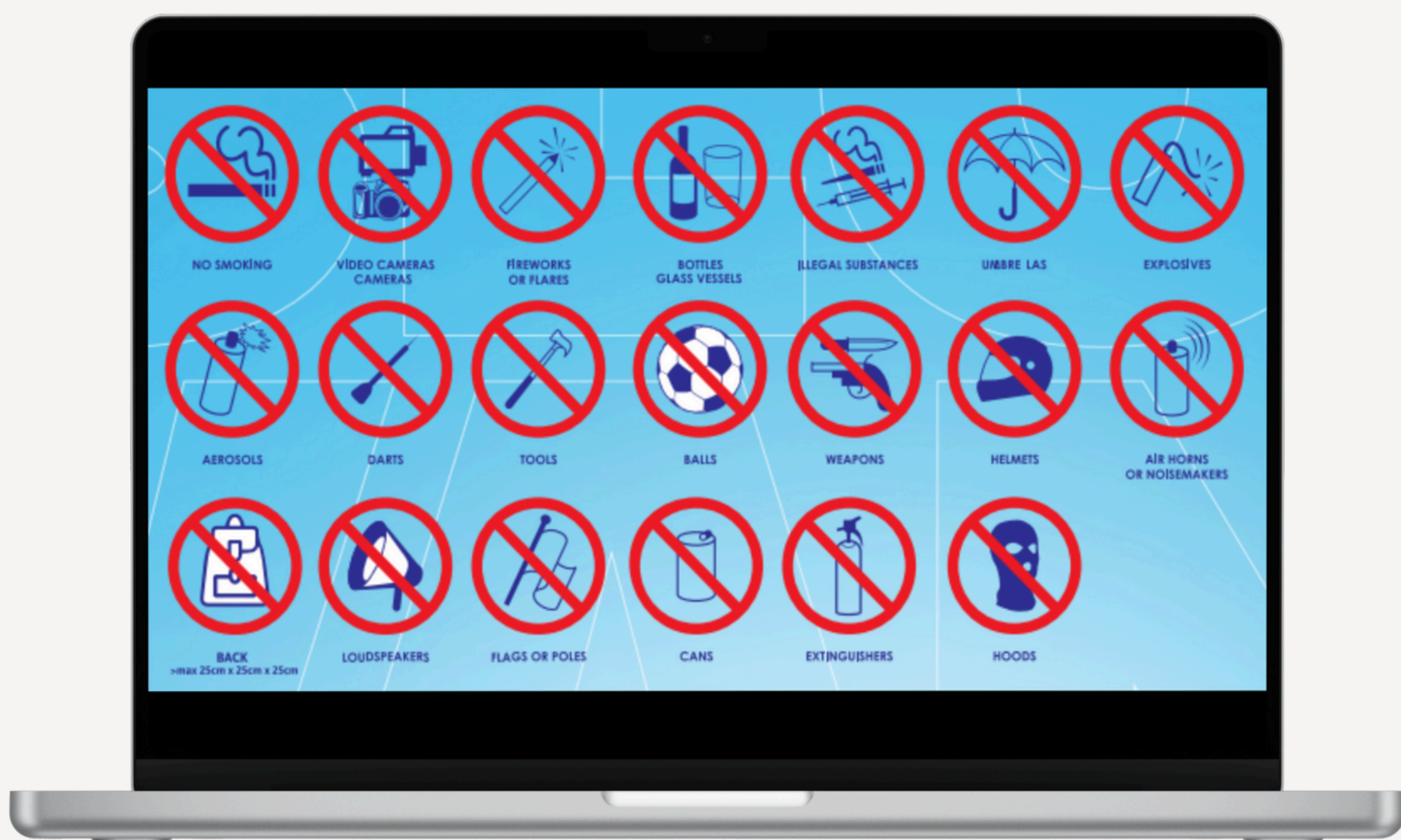




# REGOLAMENTO STADIO

## SARÀ PROIBITO

- 1) Fumare
- 2) Introdurre macchine fotografiche professionali
- 3) L'utilizzo di pirotecnici
- 3) Introdurre bottiglie di vetro
- 4) Introdurre sostanze stupefacenti
- 5) Introdurre ombrelli
- 6) Introdurre e utilizzare esplosivi
- 7) Introdurre bombolette spray
- 8) Introdurre qualsivoglia oggetto contundente (forbici, martelli, freccette)
- 9) Introdurre palloni
- 10) Introdurre armi
- 11) Introdurre e indossare caschi da moto
- 12) Introdurre zaini di grandezza superiore a 25cm x 25cm x 25cm
- 13) Introdurre e indossare passa montagna
- 14) Introdurre e utilizzare bandiere, megafoni e striscioni senza la previa autorizzazione delle autorità locali



**Si informa che l'utilizzo di pirotecnici, fuori e dentro lo stadio, è reato in Slovacchia con pene fino a 1000€ e detenzione di 1/2 giorni in attesa del processo.**





# ARRIVARE ALLO STADIO

---



## Da Aeroporto

All'arrivo presso l'Aeroporto di Bratislava segui le indicazioni per Letisko / airport bus rosso 61 per direzione Hlavnà stanica.

La fermata dello stadio sarà Bajkalskà, si dovrà camminare 10 minuti in direzione stadio.

In totale sono 14 fermate di bus.

---



## Da Stazione Bratislava

All'arrivo presso la stazione Bratislava Hlavana camminare 3 minuti in direzione Hlavnà stanica, prendere il bus rosso 61 in direzione Letisko7Airport e dopo 7 fermate scendere a TIPOS Aréna. Camminare 10 minuti in direzione stadio.

---



## Dal centro città

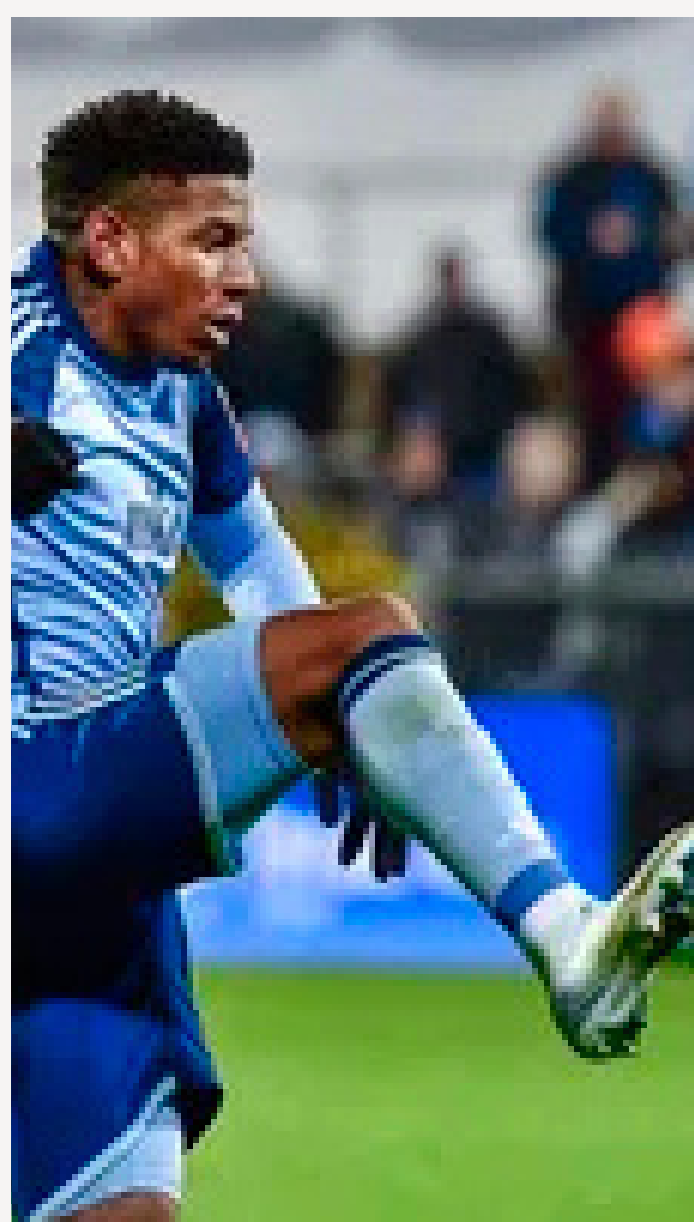
Dal centro città camminare 10 minuti verso la fermata del tram blu 4 Kamenné nám, dopo 11 fermate scendere a Novà Doba, fermata del tram vicinissima allo stadio.

In alternativa camminare 4 minuti in direzione della fermata Bratislava, Hodzovo nám del bus oro 47 in direzione TIPOS Aréna.

Dopo 10 fermate scendere a Zimny stadion e camminare 11 minuti in direzione stadio.

---





# SK SLOVAN BRATISLAVA

Lo Slovan Bratislava è il club calcistico di maggior successo in Slovacchia, con la tradizione più ricca e gloriosa, che ha creato per oltre novant'anni di esistenza.

Con il suo lavoro mirato e duro ha vinto il maggior numero di campionati nella storia del calcio slovacco.

È stato il primo e finora l'unico della Slovacchia e dell'ex Cecoslovacchia a vincere una delle tre coppe europee, la Coppa delle Coppe nel 1969, battendo il famoso FC Barcelona per 3:2 nella finale di Basilea.





# COSA VEDERE A BRATISLAVA



## Castello di Bratislava

Costruito nel 913 su un luogo già abitato nell'età della pietra, è stato negli anni ripetutamente danneggiato e poi ricostruito in stile gotico, barocco.

Nel 1800 a causa di un incendio viene distrutto, solo nel 1993 viene restaurato e diventa sede rappresentativa del parlamento Slovacco.

Dal castello, prendendo la via Zidovska, si attraversa quel che resta del quartiere ebraico dove è situata la "casa più stretta dell'Europa centrale" che si chiama in realtà "casa del buon pastore"



## Ponte Nuovo

Dopo aver visitato il castello e fatto due passi nel quartiere ebraico, troviamo il futuristico ponte sul Danubio, che si chiama Ponte Nuovo anche se è stato costruito ormai più di 30 anni fa.

Quando si sale sulla parte alta del ponte si ha l'impressione di essere su una navicella UFO sospesa su Bratislava, al suo interno è possibile bersi una birra panoramica, mangiare nel ristorante di lusso ma accessibile o semplicemente godersi il panorama dall'alto.



## Le statue di Bratislava

Disseminate per il centro storico di Bratislava sono uno spettacolo davvero inaspettato. Potrà quindi capitarvi di vedere spuntare da un tombino "Cumil il guardone" ribattezzato così dagli abitanti per evidenti ragioni. Appoggiato a una panchina poco distante, un soldato napoleonico aspetta il ritorno del suo Comandante.

Attenti alle foto del "Paparazzo" o allo "Schernitore" affacciato alla finestra che ridacchia alle spalle dei passanti.

Chi se la passa peggio è forse il "Barone di Munchausen", seduto su una palla di cannone incastrata nella facciata di un palazzo.





*Città*

# BRATISLAVA

---



La fondazione di Bratislava come centro strategico per l'economia, la cultura e la vita politica, in contrapposizione e in concorrenza ad altri importanti centri europei, non è stato un caso. La sua posizione era molto favorevole, perché si trovava all'incrocio di numerose strade commerciali e questo era fondamentale perché sorgessero centri abitati.

Il 1° gennaio 1919 la città, con il nome slovacco di Bratislava, entrò a far parte della nuova Cecoslovacchia, ma solo nel 1968 Bratislava diventa la capitale della Slovacchia, dopo la firma della legge che sanciva la Cecoslovacchia come una federazione di due repubbliche distinte.

La divisione avvenne poi in modo definitivo il 1° gennaio 1993, quando Bratislava divenne la capitale dell'indipendente Repubblica Slovacca.





SK SLOVAN BRATISLAVA VS AC MILAN

---



# Informazioni Utili

**Numero Emergenze: 112**

**Ambasciata Italiana: Palisady 727, 811 06 Starè Mesto Bratislava**

**Numero Ambasciata Italiana: +421 2/598 000 11**

**Radio Taxi: +421 2 16 400 / +421 2 16 300**





SK SLOVAN BRATISLAVA VS AC MILAN

SLO

# AC MILAN

---



---

**E-mail** [slo@acmilan.com](mailto:slo@acmilan.com)

**Whatsapp** +39 349 670 6896

**Referente in loco** Fabio Pansa



SERTAC LIZICI

# Vi aspettiamo

Forza Milan

