



# GUIDA DEL TIFOSO SSC NAPOLI - AC MILAN



**STADIO DIEGO ARMANDO MARADONA**

**06/04/2026 - 20:45**



# INDICE

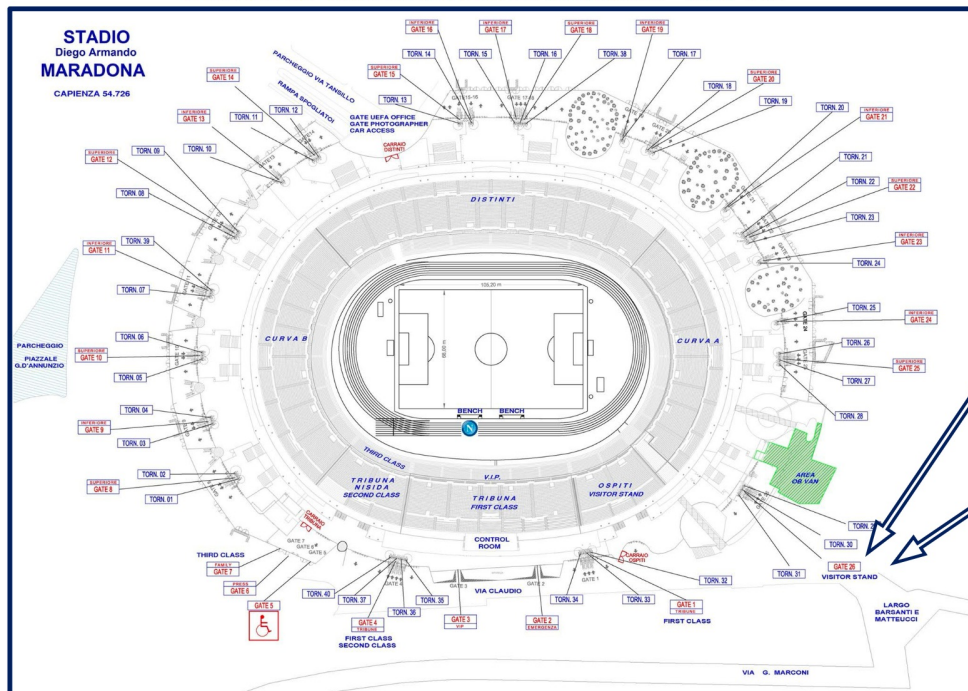
---

<b>STADIO.....</b>	<b>3</b>
<b>SETTORE OSPITI .....</b>	<b>4</b>
<b>COME ARRIVARE ALLO STADIO.....</b>	<b>5</b>
<b>PARCHEGGIO.....</b>	<b>6</b>
<b>REGOLAMENTO STADIO .....</b>	<b>7</b>
<b>SQUADRA DI CASA .....</b>	<b>8</b>
<b>INFORMAZIONI UTILI .....</b>	<b>9</b>
<b>SLO AC MILAN.....</b>	<b>10</b>



# STADIO

## STADIO DIEGO ARMANDO MARADONA - MAPPA



**TIFOSI OSPITI CON  
DISABILITÀ  
GATE 26**

**SETTORE OSPITI  
GATE 26**

**INAUGURAZIONE:** 1959

**INDIRIZZO:** Via Jacopo de Gennaro, 80125, Napoli

**COPERTURA:** Totale

**DIMENSIONI TERRENO:** 105 x 68

**CAPIENZA:** 54 726

**APERTURA CANCELLI:** 2 ore prima calcio di inizio salvo diverse disposizioni GOS

**RISTRUTTURAZIONE:** 1990



# SETTORE OSPITI

---



**INGRESSO:** Largo Barsanti e Matteucci

**SETTORE OSPITI:** Gate 26

**APERTURA:** 18:30 salvo diverse disposizioni GOS

**CAPIENZA:** 2482

**HOLD BACK:** 40 minuti



# COME ARRIVARE ALLO STADIO

---



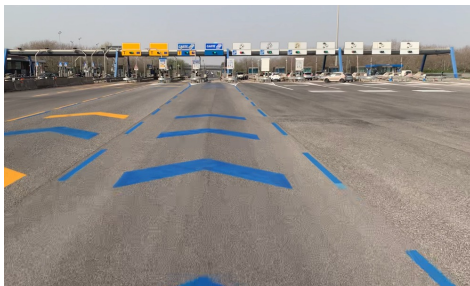
## AEREO

Dall'aeroporto di Napoli prendere l'Alibus in direzione centro, con fermate principali alla Stazione Centrale (Piazza Garibaldi) e al porto (Molo Beverello), con partenza nei pressi dell'uscita dal Terminal Arrivi.

Successivamente, dalla Stazione Centrale prendere la metropolitana Linea 1 in direzione Piscinola e scendere a una delle fermate utili come Piazza Municipio o Toledo. Da lì seguire le indicazioni per lo stadio (Stadio Diego Armando Maradona).

## TRENO

Arrivando alla Stazione Centrale di Napoli (a circa 6 km dallo Stadio Diego Armando Maradona). Prendere la metropolitana Linea 1 in direzione Piscinola e scendere a una fermata utile come Toledo o Municipio, quindi seguire le indicazioni per Fuorigrotta e lo stadio (Stadio Diego Armando Maradona), proseguendo eventualmente con autobus o Cumana.



## AUTOSTRADA

Arrivando da Milano, Firenze, Bologna (Autostrada A1).

Proseguire in direzione Napoli, quindi immettersi sulla Tangenziale di Napoli (A56) e uscire ad Agnano, proseguendo poi su via Terracina.

Seguire le indicazioni per lo stadio (Stadio Diego Armando Maradona).

Parcheggio (auto, autobus e minivan) disponibile in Viale Marconi.



# PARCHEGGIO



Sarà predisposto il parcheggio per la tifoseria ospite in arrivo a Napoli in «*Via Marconi*».

Il drop off - pick up area tifosi ospiti sarà Largo Barsanti e Matteucci.



# REGOLAMENTO STADIO

---



**[CLICCA QUI PER ACCEDERE AL REGOLAMENTO  
D'USO DELLO STADIO](#)**



# INFORMAZIONI UTILI

---

**NUMERO EMERGENZE:** 112

**RADIO TAXI:** 8888 / 081 0101

**PREZZO BIGLIETTO SETTORE OSPITI:** €50

**COPERTURA SETTORE OSPITI:** Si

**APERTURA CANCELLI:** 2 ore prima calcio di inizio salvo diverse disposizioni GOS

**HOLD BACK:** 40 minuti

**ULTIMO AGGIORNAMENTO GUIDA:** Martedì, 31 marzo 2026 ore 12:00



# SLO AC MILAN

---



**E-MAIL** [slo@acmilan.com](mailto:slo@acmilan.com)

**WHATSAPP** +39 338 627 5753

**REFERENTE IN LOCO** Riccardo Savio



**VI ASPETTIAMO!**

Lunedì 6 aprile 2026  
ore 20:45

**FORZA MILAN!**