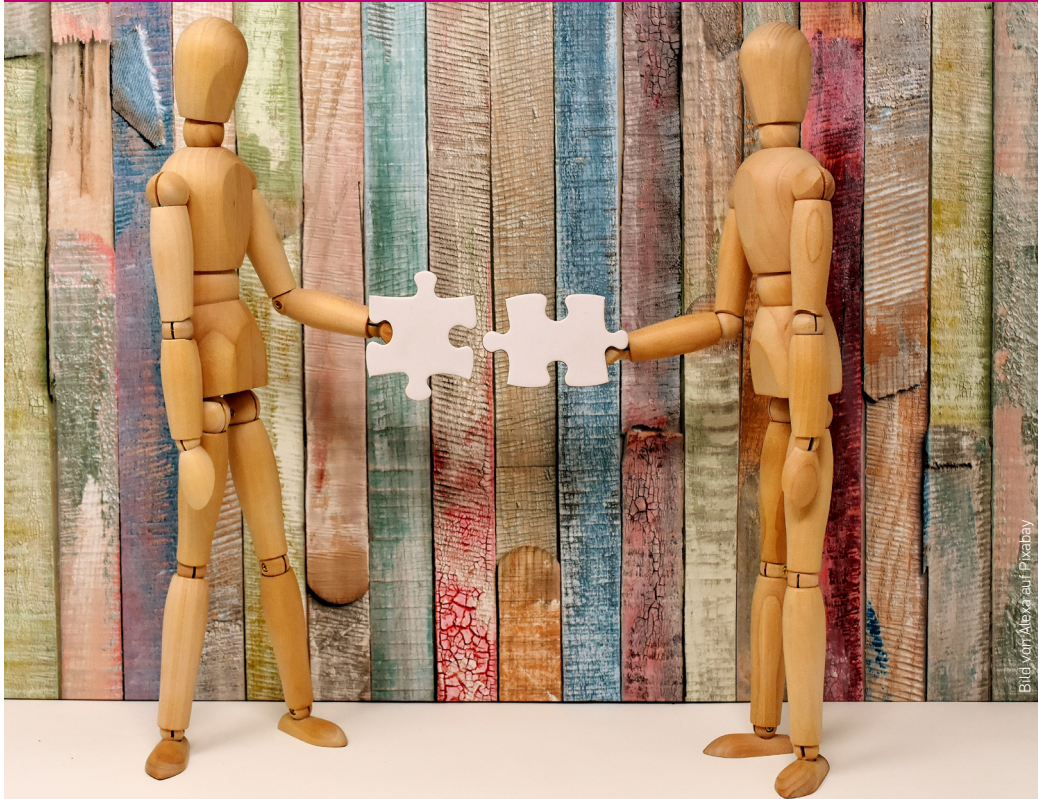


Frühkindliche Bildung Verknüpfung aktueller Forschungsergebnisse mit der pädagogischen Praxis



Webinarreihe für Pädagogische Fachkräfte des Kindergartens,
Lehrpersonen der Grundschule, Mitarbeiter/-innen für Integration
November 2026 bis März 2027



Autonome Provinz Bozen
Provincia autonoma di Bolzano
Provincia autonoma de Bulsan
SÜDTIROL · ALTO ADIGE

Zielgruppe | Zielsetzung

- » Die Webinarreihe richtet sich an Pädagogische Fachkräfte des Kindergartens, an Lehrpersonen der Grundschule und an Mitarbeiter/-innen für Integration.
- » Expertinnen des Institutes für **Early Life Care in Salzburg Salzburg** stellen aktuelle Forschungsergebnisse aus der frühkindlichen Bildung vor und regen den Transfer in die pädagogische Praxis an.

Kursleitung

Birgit Pardatscher | Birgit.Pardatscher@provinz.bz.it

Veranstalter

Pädagogische Abteilung

Anmeldung

Innerhalb Montag, 12.10.2026
Über die [App Landesfortbildung](#)



**Pädagogische
Abteilung**

Amba-Alagi-Straße 10
39100 Bozen
<https://deutsche-bildung.provinz.bz.it>

Fachimpuls | K64.02 Ein sicheres Band – Bindungstheorie auf den Punkt gebracht

Was ist Bindung und welche Bindungstypen gibt es? Was macht eine sichere Bindung aus und welche Folgen hat ein unsicheres Bindungsmuster? Was brauchen Kinder, um eine sichere Bindung zu ihren Eltern aufzubauen? Wie können Eltern beim Beziehungsaufbau unterstützt werden? Hier werden die wichtigsten Grundlagen zum Thema Bindung erklärt und anhand kurzer und prägnanter Fallbeispiele verdeutlicht.

Referierende: Antonia Dinzinger (Salzburg)

Zeit: DO 12.11.2026 | 16:30–17:30

Fachimpuls | K64.03 Den Eintritt in die außerfamiliäre Betreuung sicher begleiten

Der Übergang in die außerfamiliäre Betreuung markiert den Beginn erster regelmäßiger Trennungserfahrungen zwischen dem Kind und seinen vertrauten Bindungspersonen. Der Fachimpuls thematisiert, inwiefern die Bindungserfahrungen des Kindes, der Eltern sowie der pädagogischen Fachpersonen in diesem Prozess wirksam werden und welche Aspekte für eine behutsame Eingewöhnung von Bedeutung sind.

Referierende: Leonie Aap (Salzburg)

Zeit: DO 19.11.2026 | 16:30–17:30

Fachimpulse/Workshops | K64.04/K64.05 Die Bedeutung von Feinfühligkeit und Mentalisieren in der Arbeit mit Kindern im Kontext Bildung

Die Begleitung von Bildungsprozessen junger Kinder ist eng mit Beziehungsaufbau verbunden. Basierend auf Konzepten und Ergebnissen aktueller Forschung zu erzieherischer Feinfühligkeit und Mentalisierung beleuchtet dieser Fachimpuls, wie pädagogische Fachkräfte eine auf positiven Beziehungen basierende lern- und entwicklungsförderliche Atmosphäre in ihren Gruppen schaffen können. Im Workshop wird vertiefendes Wissen vermittelt und der Praxistransfer in den Blick genommen.

- » Die Teilnahme am Fachimpuls ist Voraussetzung für die Teilnahme am vertiefenden Workshop.
- » Beim Fachimpuls ist die Teilnehmerzahl unbegrenzt, daher können auch jene teilnehmen, die auf der Warteliste für den Workshop sind.

Referierende: Carmen Wusatiuk (Salzburg)

Zeit: **K64.04 | Fachimpuls:** DI 24.11.2026 | 16:30–17:30

Workshop 1: DI 12.01.2027 | 15:00–18:00

K64.05 | Fachimpuls: DI 24.11.2026 | 16:30–17:30

Workshop 2: DI 26.01.2027 | 15:00–18:00

Fachimpulse/Workshops | K64.06/K64.07 Familienmitglied Smartphone – Mediennutzung in Familien mit Babys und Kleinkindern

Smartphones sind inzwischen Teil des (Familien-)Alltags. Dieser Fachimpuls stellt aktuelle Forschung und Ergebnisse zu den Auswirkungen elterlicher Smartphone-Nutzung auf das Stresserleben von Babys vor. Es werden Grundlagen der Interaktion im Säuglingsalter und deren Einfluss auf die emotionale Entwicklung erläutert. Im Workshop werden der Einfluss des Smartphones auf die Kommunikation zwischen Bezugsperson und Kind aufgezeigt und praktische Tipps zur Smartphonennutzung gegeben.

- » Die Teilnahme am Fachimpuls ist Voraussetzung für die Teilnahme am vertiefenden Workshop.
- » Beim Fachimpuls ist die Teilnehmerzahl unbegrenzt, daher können auch jene teilnehmen, die auf der Warteliste für den Workshop sind.

Referierende: Antonia Dinzinger (Salzburg)

Zeit: **K64.06 | Fachimpuls:** MO 18.01.2027 | 16:30–17:30

Workshop 1: DI 02.02.2027 | 15:00–18:00

K64.07 | Fachimpuls: MO 18.01.2027 | 16:30–17:30

Workshop 2: DI 23.02.2027 | 15:00–18:00

Fachimpuls | K64.08 Familienresilienz im Fokus – Familien in Krisen unterstützen

Krisen haben das Potenzial, Familien aus ihrem gewohnten Gleichgewicht zu bringen. Anhand aktueller Forschungsergebnisse und praktischen Erfahrungen zeigt dieser Fachimpuls Wirkmechanismen von Krisen auf alle Ebenen der Familie auf. Gleichzeitig wird dargestellt, wo mögliche Ansatzpunkte für gezielte Unterstützung liegen, damit es Familien gelingen kann, Veränderungen anzunehmen und sich flexibel anzupassen, sodass gemeinsam ein neues Gleichgewicht gefunden wird.

Referierende: Selina Ismail (Salzburg)

Zeit: DO 18.03.2027 | 16:00–17:00