

HOTELMARKT BREMEN

DIE STADT IM NORDEN IM FOKUS

September 2019



CHRISTIE & CO



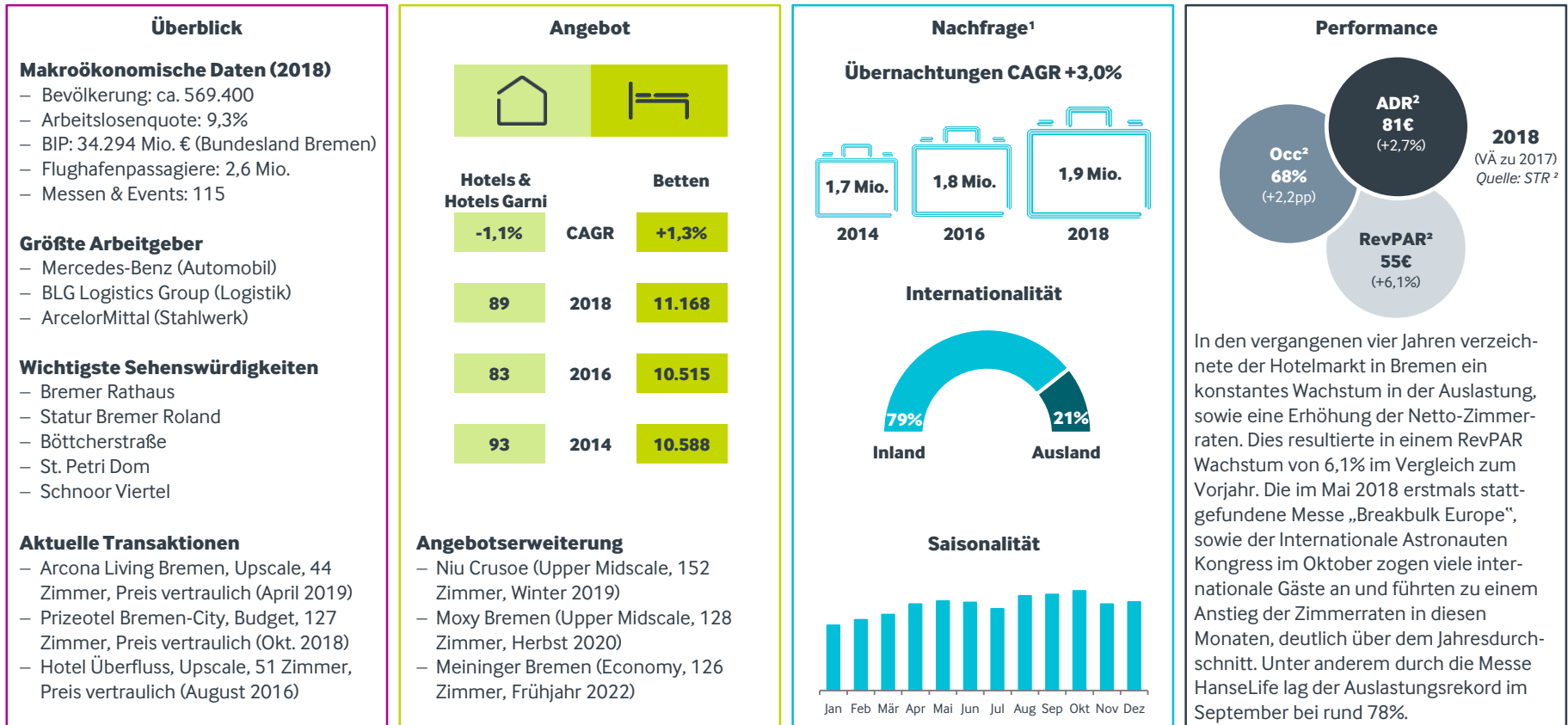
christie.com

1999
2019
20
YEARS
IN GERMANY



Bremen

Bremen liegt im Nordwesten Deutschlands und ist die Landeshauptstadt des gleichnamigen Bundeslandes Bremen. Als elftgrößte Stadt Deutschlands und zweitgrößte Stadt im Norden der Bundesrepublik, ist die Freie Hansestadt ein bedeutender ökonomischer und kultureller Standort des Landes. Aufgrund zahlreicher internationaler Unternehmen sowie diverser Messen und Kongresse, verzeichnet die Stadt mit rund 65% der Hotelnachfrage einen hohen Anteil an Geschäftsreisenden. Seit 2014 stieg die Anzahl der Übernachtungen um insgesamt 13%, während die Ankünfte um 14% anstiegen, was in einer leichten Verkürzung der Aufenthaltsdauer von durchschnittlich 1,8 zu 1,7 Tagen resultierte. Bis 2022 sind fünf Hotelprojekte in der Pipeline, die voraussichtlich das Hotelangebot um mehr als 750 Zimmer erweitern werden.



Hinweis: ¹Für Hotels & Hotels Garni; ²Die Wiederveröffentlichung oder weitere Verwendung dieser Daten ohne ausdrückliche schriftliche Genehmigung durch STR ist streng verboten.
Quellen: Statistisches Landesamt Bremen, WFB, Bundesagentur für Arbeit, Statistische Ämter des Bundes und der Länder, RCA, STR, Christie & Co

Christie & Co Deutschland

München

Pfisterstr. 6

80331 München

T +49 (0) 89 2 00 00 070

E munich@christie.com

Frankfurt

Schillerstr. 12

60313 Frankfurt am Main

T +49 (0) 69 90 74 570

E frankfurt@christie.com

Berlin

Kurfürstendamm 182

10707 Berlin

T +49 (0) 30 2 00 09 60

E berlin@christie.com