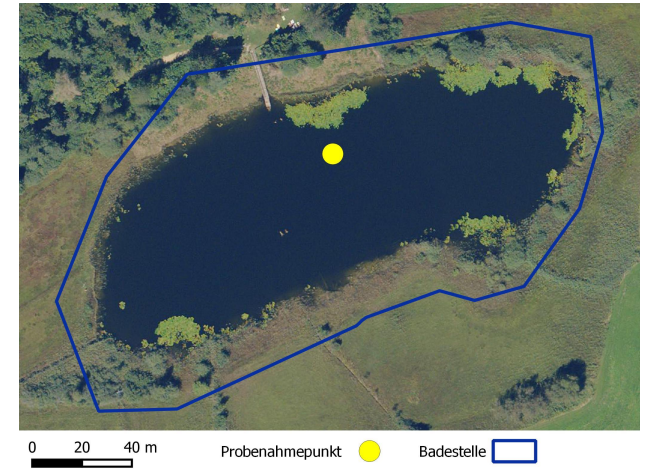




Fennberger See - N, vor Steg

Gemeinde: Margreid an der Weinstraße



Badegewässerqualität:

Ausgezeichnet (Beurteilung 2025 anhand der Daten 2022-2025)

Badeverbot in den letzten vier Jahren: keines

Geographische Beschreibung:

Höhe (m ü.N.N.): 1034

Der Fennberger See liegt auf der Hochfläche von Fennberg, einem südlichen Ausläufer des Mendelzuges. Der See verdankt seine Entstehung der Tätigkeit eiszeitlicher Gletscher, die im Felsen ein Becken geschaffen haben.

Beschreibung der Badestelle:

Der See wird von moorigen Wiesen umgeben und weist eine Fläche von ca. 1,3 ha auf. Der See und die umliegenden Flächen wurden 1977 als Biotop ausgewiesen. Es handelt sich um eine EU-Badestelle mit Probenahmepunkt wie auf dem Foto eingezeichnet.

Beschreibung des Ufers:

Wiese mit Holzsteg, Schilf

Verschmutzungsursachen:

Es wurde keine Verschmutzungsursache festgestellt.

Kurzzeitige Verschmutzungsereignisse:

Charakterisierung der Ereignisse: nicht zu erwarten

Ermittlung der Verschmutzungsquelle: keine

Zusätzliche Nutzungen:

Angeln, Wasserentnahme für Beregnungszwecke

Bewertung der Gefahr der Massenvermehrung von Cyanobakterien:

Frühere Ereignisse: keine

Wahrscheinlichkeit: mittel bis gering

Zuständige Behörden:

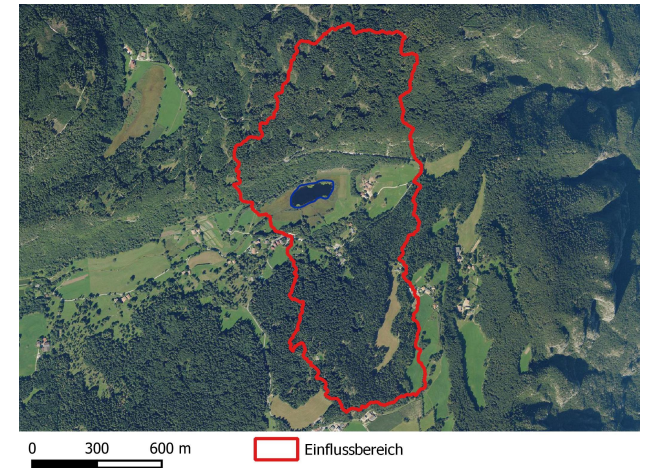
Gemeinde Margreid an der Weinstraße, Pfarrgasse 11, I-39040 Margreid a.d.W., Tel.: +39 0471 817251,

info@gemeinde.margreid.bz.it

Landesagentur für Umwelt und Klimaschutz, Biologisches Labor, Unterbergstraße 2, 39055 Leifers, Tel.: 0471 950431,

labbio@provinz.bz.it

Notruf: 112



Zugang für Tiere:

Badeverbot für Hunde gemäß Landschaftsplan