



Lago di S. Maria (Tret) - Nord vicino isola

Comune: **Senale - S.Felice**



Qualità dell'acqua di balneazione:
Eccellente
★★★★ eccellente
★★★ buona
★★ sufficiente
★ scarsa

Qualità dell'acqua di balneazione:

eccellente (valutazione 2025 a base dati 2022-2025)

Divieti di balneazione negli ultimi quattro anni: nessuno

Descrizione geografica:

Altitudine (m s.l.m.): 1604

Il Lago di S. Maria (anche chiamato Lago di Tret) è situato nella parte occidentale del Monte Mendola. Un terrapieno di 100 m di lunghezza nella parte Sud testimonia che il lago deve la sua origine ad un vecchio sbarramento artificiale recentemente rinnovato.

Aspetti fisici dell'area di balneazione:

Nonostante la ridotta profondità il lago presenta durante l'estate una stratificazione termica con differenze tra superficie e fondo dell'ordine di 5-6 ° C. Le temperature superficiali raggiungono i 20 - 21 ° C. In prossimità del centro si trova una piccola isola. La zona è un'area di balneazione identificata CE con il punto di prelievo localizzato nel punto indicato nella mappa.

Descrizione delle rive:

Prati

Identificazione cause di inquinamento:

Possibili modeste fonti di inquinamento sono una malga ed un punto di ristoro situati rispettivamente a 350 e a 300 m di distanza dal lago.

Eventi di inquinamento di breve durata:

Caratterizzazione evento: l'evento è improbabile

Identificazione fonte di inquinamento: nessuna

Valutazione del potenziale di proliferazione cianobatterica

Eventi pregressi: nessuno

Possibilità che l'evento si verifichi nel futuro: remota

Autorità competenti:

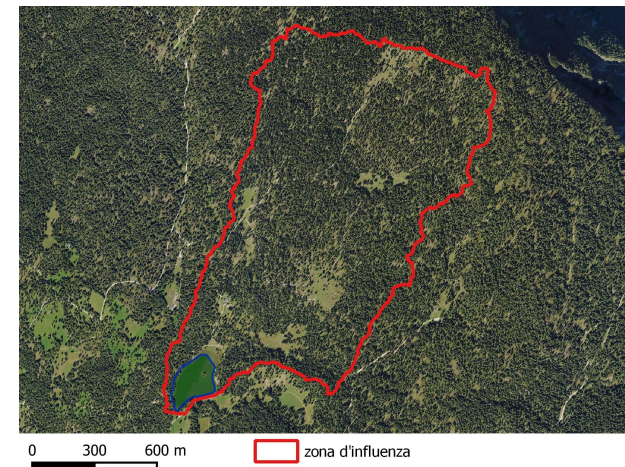
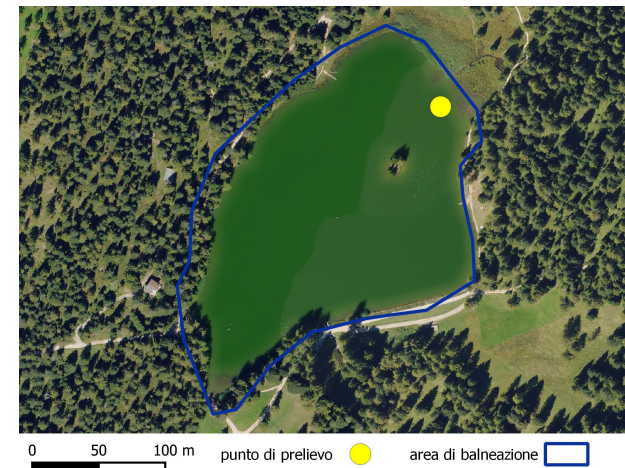
Comune di Senale - San Felice, via Palade 12, I-39010 Senale - San Felice, tel 0463 886103, fax 0463 886103,

info@senalesanfelice.eu

Agenzia provinciale per l'ambiente e la tutela del clima, Laboratorio Biologico, Via Sottomonte 2, 39055 Laives, Tel.: 0471 950431,

labbio@provincia.bz.it

Numero di emergenza: 112



Accesso consentito ad animali:

Consentito ove non espressamente vietato