



## Lago di Fié - a est, davanti al pontile

Comune: Fié allo Sciliar



Qualità dell'acqua di balneazione:

Eccellente

★★★★ eccellente  
★★★ buona  
★★ sufficiente  
★ scarsa

### Qualità dell'acqua di balneazione:

eccellente (valutazione 2025 a base dati 2022-2025)

Divieti di balneazione negli ultimi quattro anni: nessuno

### Descrizione geografica:

Altitudine (m s.l.m.): 1056

Il Lago di Fié è situato alle pendici del Monte Sciliar in una depressione formata dall'erosione glaciale. Alla conservazione del lago fino ai giorni nostri ha però contribuito la realizzazione di uno sbarramento artificiale.

### Aspetti fisici dell'area di balneazione:

Il lago non supera la profondità di 4 m e non si instaura quindi una stratificazione estiva stabile, per cui secondo la classica definizione limnologica non è un vero lago ma uno stagno. D'estate l'acqua si riscalda a 20-23 °C. Vi sono modesti apporti di acqua proveniente da zona esterna al bacino imbrifero. La zona è un'area di balneazione identificata CE con il punto di prelievo localizzato nel punto indicato nella mappa.

### Descrizione delle rive:

Pontili in legno, prato, canneto. Verso sud il lago diventa sempre meno profondo e confina in una zona di interrimento ricoperta da canneto.

### Identificazione cause di inquinamento:

Benché non si riscontrino immissioni, la produzione primaria può divenire alta in periodi di ricambio limitato.

### Eventi di inquinamento di breve durata:

Caratterizzazione evento: l'evento è improbabile

Identificazione fonte di inquinamento: nessuna

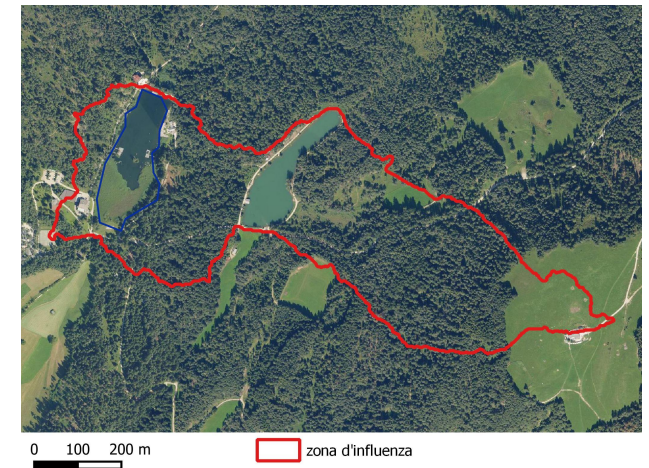
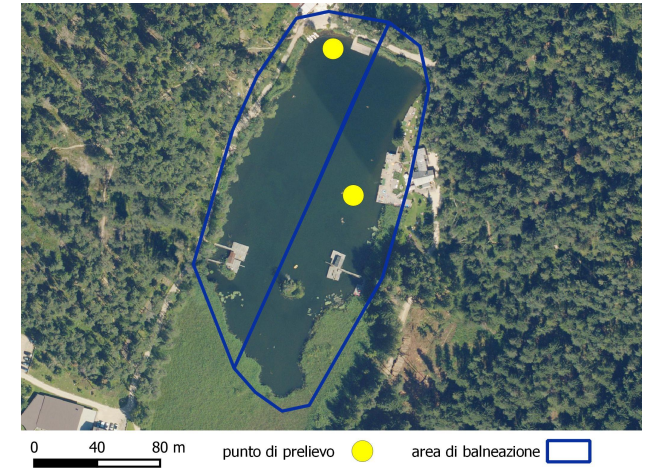
### Valutazione del potenziale di proliferazione cianobatterica

Eventi pregressi: nessuno

Possibilità che l'evento si verifichi nel futuro: medio- alta

### Autorità competenti:

Comune di Fié allo Sciliar, Via del Paese 14, I-39050 Fié allo Sciliar, tel.: +39 0471 725010, info@comune.fie.bz.it  
Agenzia provinciale per l'ambiente e la tutela del clima, Laboratorio Biologico, Via Sottomonte 2, 39055 Laives, tel.: +39 0471 950431, labbio@provincia.bz.its  
Numero di emergenza: 112



### Accesso consentito ad animali:

Divieto di balneazione per cani su ordinanza comunale