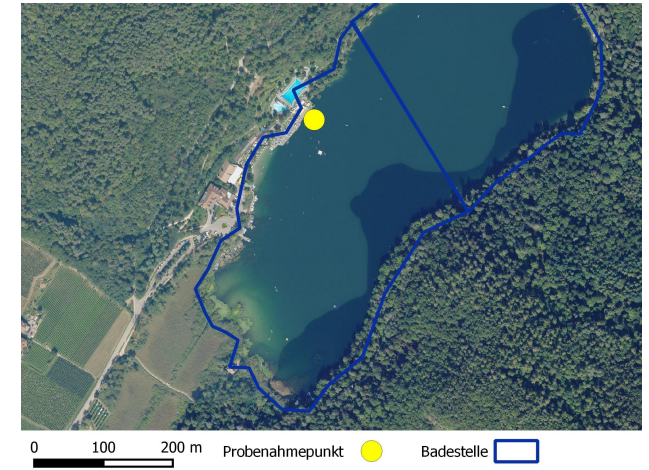




## Großer Montiggler See - vor Lido

Gemeinde: Eppan an der Weinstraße



### Badegewässerqualität:

Ausgezeichnet (Beurteilung 2025 anhand der Daten 2022-2025)

Badeverbot in den letzten vier Jahren: keines

### Geographische Beschreibung:

Höhe (m ü.N.N.): 492

Der Große Montiggler See liegt 20 km südwestlich der Stadt Bozen in einer sanften Mulde des Mitterbergs, eines kleinen Bergrückens, der das Etschtal vom Überetsch trennt. Sowohl der Kleine als auch der Große Montiggler See ist durch glaziale Ausräumung entstanden.

### Beschreibung der Badestelle:

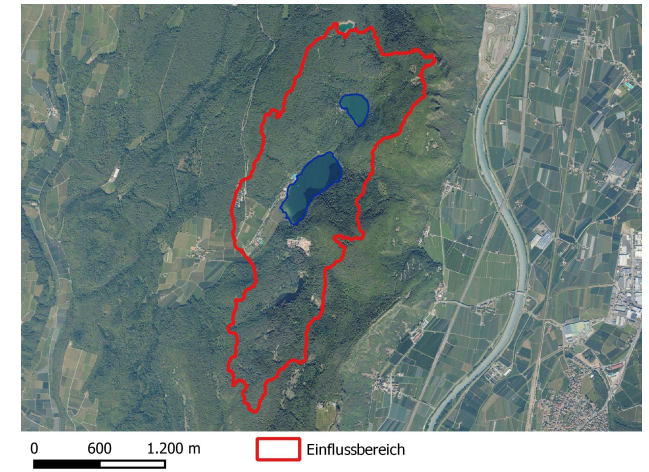
Die Seeufer fallen vor allem im Norden und im Südosten steil ab. Das Seebecken besitzt eine breite flache Sohle, die sich nach Nordosten gegen den Talhintergrund senkt. Der See ist zum größten Teil von Mischwald umgeben. Nur ein kleiner Teil des Einzugsgebietes wird intensiv landwirtschaftlich genutzt, Siedlungen sind keine vorhanden. Im Sommer bildet sich im See eine sehr stabile Temperaturschichtung aus und das Oberflächenwasser erwärmt sich bis auf 24 - 25 °C. Es handelt sich um eine EU - Badestelle, der Probenahmepunkt liegt vor der Badeanstalt (siehe Foto).

### Beschreibung des Ufers:

Im Westen befindet sich eine im Sommer stark besuchte Badeanstalt mit Schwimmbecken. Im Norden und im Südwesten haben sich zwei Schilfzonen gebildet, die insgesamt eine Fläche von 3 ha aufweisen.

### Verschmutzungsursachen:

Obwohl keine Einleitungen bestehen, ist der See als mesotroph einzustufen, was hauptsächlich auf den sehr niedrigen Wasseraustausch zurückzuführen ist.



### Kurzzeitige Verschmutzungsereignisse:

Charakterisierung der Ereignisse: nicht zu erwarten

Ermittlung der Verschmutzungsquelle: keine

### Zusätzliche Nutzungen:

Bootsverleih, Angeln, Wasserentnahme für Beregnungszwecke

### Bewertung der Gefahr der Massenvermehrung von Cyanobakterien:

Frühere Ereignisse: keine

Wahrscheinlichkeit: niedrig

### Zuständige Behörden:

Gemeinde Eppan an der Weinstraße, Rathausplatz 1, I-39057 Eppan, Tel. +39 0471 084444, info@eppan.eu  
 Landesagentur für Umwelt und Klimaschutz, Biologisches Labor, Unterbergstraße 2, 39055 Leifers, Tel. 0471 950431, labbio@provinz.bz.it  
 Notruf: 112



### Zugang für Tiere:

Badeverbot für Hunde während der Badesaison gemäß Gemeindeverordnung