



Lago di Varna - a nord, davanti al prato

Comune: **Varna**



Qualità dell'acqua di balneazione:

Eccellente

★ ★ ★ eccellente
 ★ ★ buona
 ★ sufficiente
 — scarsa

Qualità dell'acqua di balneazione:

eccellente (valutazione 2025 a base dati 2022-2025)

Divieti di balneazione negli ultimi quattro anni: 2022-2025 (per altri motivi)

Descrizione geografica:

Altitudine (m s.l.m.): 678

Il Lago di Varna è situato in una depressione formatasi per sbarramento di un tratto abbandonato del letto del Fiume Isarco. Il fondo roccioso della zona è composto da filliti quarzifere e granito, parzialmente ricoperti da depositi morenici. Il lago di carattere palustre, è in gran parte circondato da bosco misto. A sud vi è una vasta area di interrimento ricoperta da canneto, di dimensioni quasi doppie rispetto al lago.

Aspetti fisici dell'area di balneazione:

La profondità del lago è modesta, inferiore a 4 m. Il lago è alimentato da un affluente artificiale derivato dal rio Spelonca e da una piccola sorgente. La zona è un'area di balneazione identificata CE con il punto di prelievo localizzato nel punto indicato nella mappa.

Descrizione delle rive:

prato, canneto e bosco di aghifoglie

Identificazione cause di inquinamento:

Occasionale presenza di uccelli acquatici. Eventuale fonte di inquinamento può essere l'eccessivo numero di bagnanti in relazione al volume d'acqua lacustre. I servizi di tipo chimico localizzati a nordovest dell'area di balneazione vanno costantemente gestiti in modo corretto.

Eventi di inquinamento di breve durata:

Caratterizzazione evento: l'evento è improbabile

Identificazione fonte di inquinamento: Eventuale fonte di inquinamento può essere l'eccessivo numero di bagnanti in relazione al volume d'acqua lacustre.

Valutazione del potenziale di proliferazione cianobatterica

Eventi pregressi: nessuno

Possibilità che l'evento si verifichi nel futuro: remota

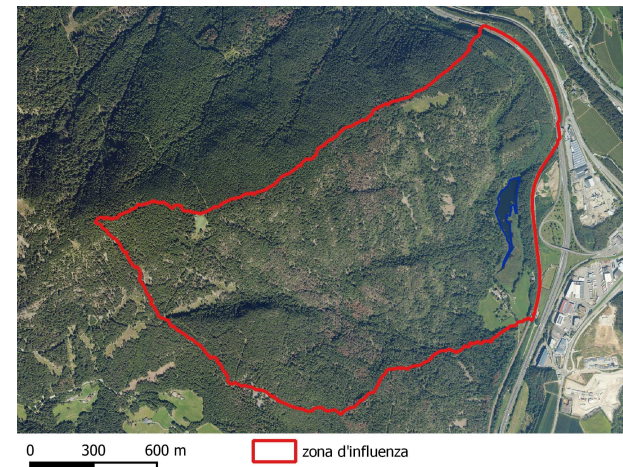
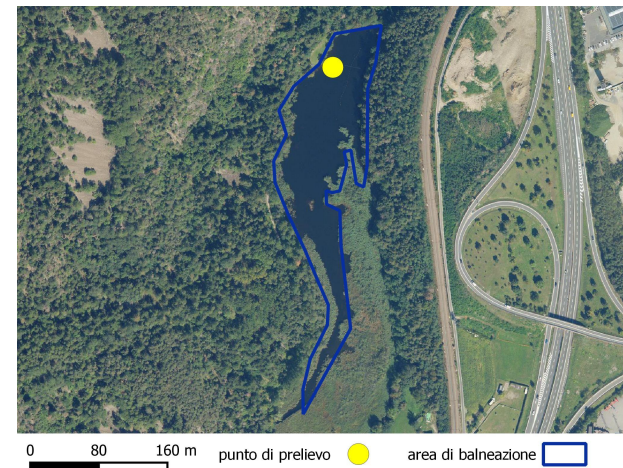
Autorità competenti:

Comune di Varna, Via Voitsberg 1, I-39040 Varna, tel.: +39 0472 976900, info@varna.eu

Agenzia provinciale per l'ambiente e la tutela del clima, Laboratorio Biologico, Via Sottomonte 2, 39055 Laives, Tel.: +39 0471

950431, labbio@provincia.bz.it

Numero di emergenza: 112



Accesso consentito ad animali:

Divieto di balneazione per cani ai sensi del piano paesaggistico