



St. Felixer Weiher - N, Nähe Insel

Gemeinde: **Unsere Liebe Frau im Walde - St. Felix**



Badegewässerqualität:

Ausgezeichnet (Beurteilung 2025 anhand der Daten 2022-2025)

Badeverbot in den letzten vier Jahren: keines

Geographische Beschreibung:

Höhe (m ü.N.N.): 1604

Der Felixer Weiher (Tretsee) liegt am Westabhang des Mendelzugs. Ein etwa 100 m langer, in den letzten Jahren umfassend sanierter Erddamm im Süden zeigt, dass der See seine Entstehung einer vor längerer Zeit erfolgten künstlichen Stauung verdankt.

Beschreibung der Badestelle:

Trotz der geringen Seetiefe bildet sich im Sommer eine Temperaturschichtung mit Unterschieden zwischen Oberfläche und Grund von 5 - 6 °C aus. Im Hochsommer steigt die Temperatur der obersten Wasserschicht bis auf 20 - 21 °C an. In der Nähe der Seemitte befindet sich eine kleine Insel. Es handelt sich um eine EU - Badestelle mit Probenahmepunkt wie auf dem Foto angezeigt.

Beschreibung des Ufers:

Wiese

Verschmutzungsursachen:

Verschmutzungsquellen, allerdings von geringem Ausmaß, sind eine Almhütte und eine Jausenstation in 350 m bzw. 300 m Entfernung vom See.

Kurzzeitige Verschmutzungsereignisse:

Charakterisierung der Ereignisse: nicht zu erwarten

Ermittlung der Verschmutzungsquelle: keine

Zusätzliche Nutzungen:

Angeln

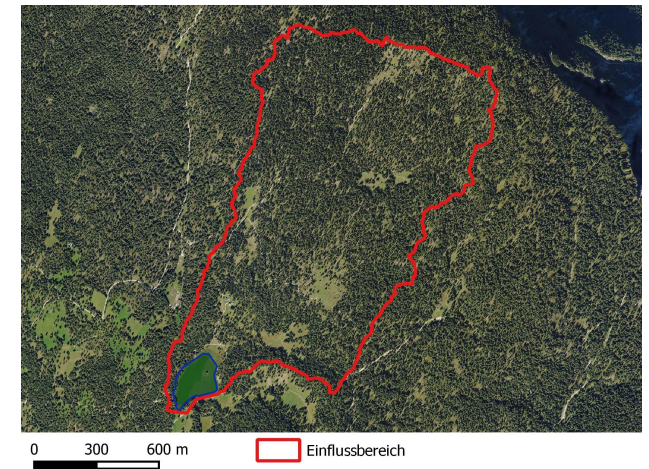
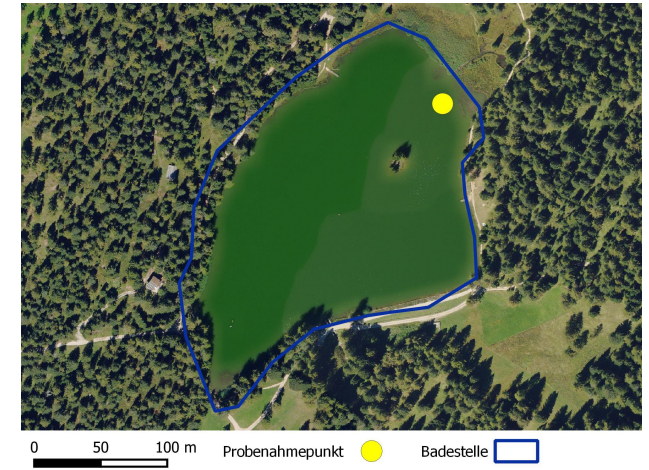
Bewertung der Gefahr der Massenvermehrung von Cyanobakterien:

Frühere Ereignisse: keine

Wahrscheinlichkeit: sehr gering

Zuständige Behörden:

Gemeinde Unsere Liebe Frau im Walde - St. Felix, Gampenstraße 12, Tel. +39 0463 886103, Fax +39 0463 886103,
 info@ultraufelix.eu
 Landesagentur für Umwelt und Klimaschutz, Biologisches Labor, Unterbergstraße 2, 39055 Leifers, Tel.: 0471 950431,
 labbio@provinz.bz.it
 Notruf: 112



Zugang für Tiere:

Erlaubt, wo nicht ausdrücklich verboten