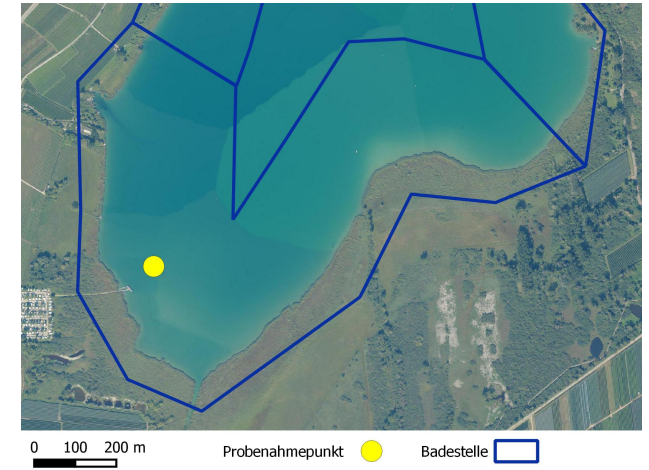




Kalterer See - SW, St. Josef am See

Gemeinde: **Kaltern an der Weinstraße**



Badegewässerqualität:

Ausgezeichnet (Beurteilung 2025 anhand der Daten 2022-2025)

Badeverbot in den letzten vier Jahren: keines

Geographische Beschreibung:

Höhe (m ü.N.N.): 213

Der Kalterer See ist der größte und zugleich am niedrigsten gelegene See der Provinz Bozen. Sein mildes Klima, seine Größe und die Nähe zur Stadt Bozen machen ihn zu einem besonders attraktiven Erholungsgebiet, vor allem für den Badesport und für die Fischerei. Aufgrund des täglichen Südwindes eignet sich der See besonders zum Segeln und Windsurfen.

Beschreibung der Badestelle:

Die Badestelle, die sich im südlichen Teil des Sees befindet, ist größtenteils von einem ausgedehnten Schilfgürtel umgeben und außer im Bereich des Campings schwer zugänglich..

Der See weist eine maximale Tiefe von weniger als 6 m auf und kann Wassertemperaturen bis zu 27°C erreichen.. Es handelt sich um eine EU - Badestelle, der Probenahmepunkt ist auf dem Foto ersichtlich.

Beschreibung des Ufers:

Breite Schilfzone. Es gibt nur sehr wenige Zugänge zum Badebereich.

Verschmutzungsursachen:

Mögliche Verschmutzungsgefahr durch Überlaufen der Abwasser- Rückhaltebecken bei sehr starken Regenfällen. Die Einleitung erfolgt in den Zufluss in ca. 3 km Entfernung vom See. Die Dauer dieser Ereignisse hängt von der Dauer der Niederschläge ab.

Die Zufahrt und das Parken von Caravans auf den Parkplätzen muss durchgehend vermieden werden, da diese im Falle der Abschwemmung aus den Flächen bei starken Regenfällen ein Risiko für die Badegewässerqualität darstellen können.

Kurzzeitige Verschmutzungsereignisse:

Charakterisierung der Ereignisse: in Untersuchungsphase

Ermittlung der Verschmutzungsquelle: Mündung der Zuflüsse

Zusätzliche Nutzungen:

Angeln, Segeln, Surfen, Wasserentnahme für Beregnung

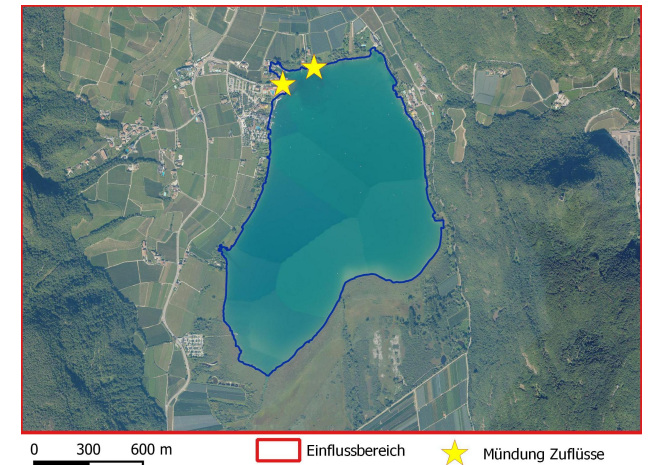
Bewertung der Gefahr der Massenvermehrung von Cyanobakterien:

Frühere Ereignisse: keine

Wahrscheinlichkeit: mittel-hoch

Zuständige Behörden:

Marktgemeinde Kaltern an der Weinstraße, Marktplatz 2, 39052 Kaltern, Tel.: +39 0471 968811, info@kaltarn.eu
 Landesagentur für Umwelt und Klimaschutz, Biologisches Labor, Unterbergstraße 2, 39055 Leifers, Tel.: 0471 950431, labbio@provinz.bz.it
 Amt für Gewässerschutz, Amba-Alagi Straße 35, 39100 Bozen, Tel.: 0471 411861, Gewaesserschutz@provinz.bz.it
 Notruf: 112



Zugang für Tiere:

Badeverbot für Hunde gemäß Landschaftsplan