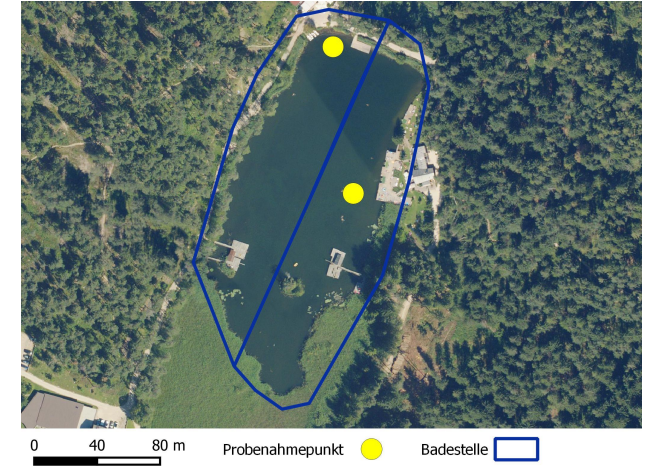




Völser Weiher - O, vor Steg

Gemeinde: Völs am Schlern



Badegewässerqualität:

Ausgezeichnet (Beurteilung 2025 anhand der Daten 2022-2025)

Badeverbot in den letzten vier Jahren: keines

Geographische Beschreibung:

Höhe (m ü.N.N.): 1056

Der Völser Weiher liegt am Fuß des Schlern in einer durch glaziale Erosion entstandenen Mulde. Zur Erhaltung des Weihers hat die Errichtung eines künstlichen Damms wesentlich beigetragen.

Beschreibung der Badestelle:

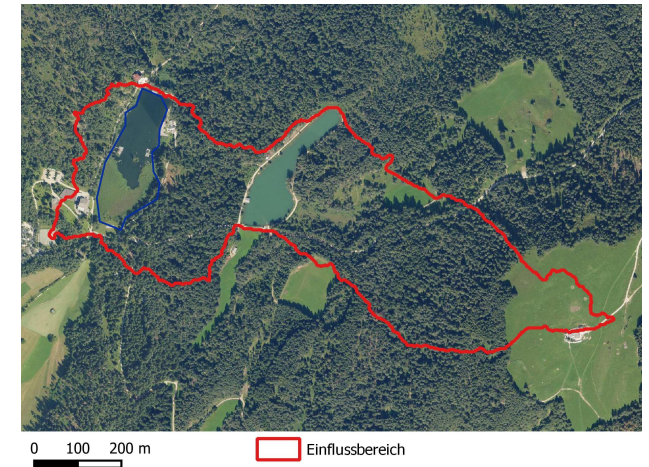
Der See ist weniger als 4 m tief, und es bildet sich daher im Sommer keine stabile Temperaturschichtung aus. Es handelt sich somit, wie schon der Name sagt, um einen Weiher und nicht um einen See. Der Weiher wird durch einen künstlichen Zufluss gespeist. Im Sommer erwärmt sich das Wasser bis auf 20 - 23 °C. Der Badebereich ist eine EU-Badestelle mit Probenahmepunkt im Osten (siehe Foto).

Beschreibung des Ufers:

Holzstege. Schilf. Gegen Süden nimmt die Tiefe ab und an den Weiher schließt sich eine Verlandungszone mit Schilf an.

Verschmutzungsursachen:

Obwohl keine Verschmutzungsquellen vorliegen, kann die Primärproduktion bei geringem Wasseraustausch stark ansteigen.



Kurzzeitige Verschmutzungsereignisse:

Charakterisierung der Ereignisse: nicht zu erwarten

Ermittlung der Verschmutzungsquelle: keine

Zusätzliche Nutzungen:

Angeln, Wasserableitung für Beregnung

Bewertung der Gefahr der Massenvermehrung von Cyanobakterien:

Frühere Ereignisse: keine

Wahrscheinlichkeit: mittel bis hoch

Zuständige Behörden:

Gemeinde Völs am Schlern, Dorfstraße 14, I-39050 Völs am Schlern, Tel.: +39 0471 725010, info@gemeinde.voels.bz.it
 Landesagentur für Umwelt und Klimaschutz, Biologisches Labor, Unterbergstraße 2, 39055 Leifers, Tel.: 0471 950431, labbio@provinz.bz.it
 Notruf: 112



Zugang für Tiere:

Badeverbot für Hunde gemäß Gemeindeverordnung