

Arbeitsmarkt *in Kürze* Mercato del lavoro *in breve*



	April Aprile 2026	Veränderung zum Vorjahr Variazione rispetto anno precedente	November bis April Novembre fino Aprile 2026	Veränderung zum Vorjahr Variazione rispetto anno precedente	
Unselbständig Beschäftigte¹⁾ - Durchschnittsbestand			Occupati dipendenti¹⁾ - stock medio		
Insgesamt	226.945	+3.303 ↑ +1,5%	230.957	+4.649 ↑ +2,1%	Totale
Männer	118.721	+2.122 ↑ +1,8%	120.884	+2.974 ↑ +2,5%	Uomini
Frauen	108.224	+1.181 ↑ +1,1%	110.073	+1.675 ↑ +1,5%	Donne
Landwirtschaft	8.332	+117 ↑ +1,4%	7.747	+170 ↑ +2,2%	Agricoltura
Verarb. Gewerbe Industrie	27.475	+444 ↑ +1,6%	27.383	+305 ↑ +1,1%	Manifattura industria
Verarb. Gewerbe Handwerk	8.088	+16 ↔ +0,2%	8.108	+14 ↔ +0,2%	Manifattura artigianato
Bauindustrie	9.185	-71 ↔ -0,8%	9.108	+109 ↑ +1,2%	Edilizia industria
Bauhandwerk	9.129	+62 ↔ +0,7%	8.949	+35 ↔ +0,4%	Edilizia artigianato
Handel	30.283	+333 ↑ +1,1%	30.401	+510 ↑ +1,7%	Commercio
Verkehr und Lagerung	10.875	+500 ↑ +4,8%	11.331	+651 ↑ +6,1%	Trasporto e magazzinaggio
Gastgewerbe	30.328	+1.231 ↑ +4,2%	34.398	+1.966 ↑ +6,1%	Settore alberghiero
Finanzen und Versicherungen	5.118	+60 ↑ +1,2%	5.108	+40 ↔ +0,8%	Attività finanziarie e assicurative
Öffentliche Verwaltung	12.750	+39 ↔ +0,3%	12.762	+44 ↔ +0,3%	Pubblica Amministrazione
Bildungswesen	19.600	+92 ↔ +0,5%	19.914	+141 ↔ +0,7%	Istruzione
Gesundheits- und Sozialwesen	24.907	+21 ↔ +0,1%	24.907	+138 ↔ +0,6%	Sanità e assistenza sociale
„Andere Dienstleistungen“ ¹⁾	30.872	+458 ↑ +1,5%	30.839	+527 ↑ +1,7%	“Altri servizi” ¹⁾
Arbeitslose ohne gleichzeitiger Beschäftigung - Durchschnittsbestand			Disoccupati senza lavoro parallelo - stock medio		
Insgesamt	19.102	+665 ↑ +3,6%	18.256	+52 ↔ +0,3%	Totale
Männer	8.242	+467 ↑ +6,0%	7.766	+152 ↑ +2,0%	Uomini
Frauen	10.860	+198 ↑ +1,9%	10.490	-100 ↔ -0,9%	Donne

¹⁾ Ohne Arbeit auf Abruf und Haushaltssektor.

¹⁾ Esclusi lavoro a chiamata e settore domestico.

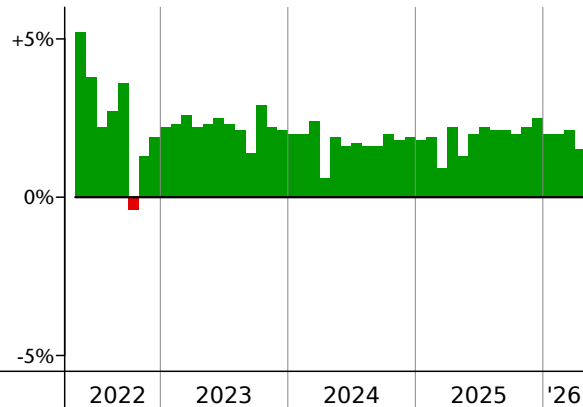


Prozentuelle Veränderung zum Vorjahr - Variazione percentuale rispetto all'anno precedente

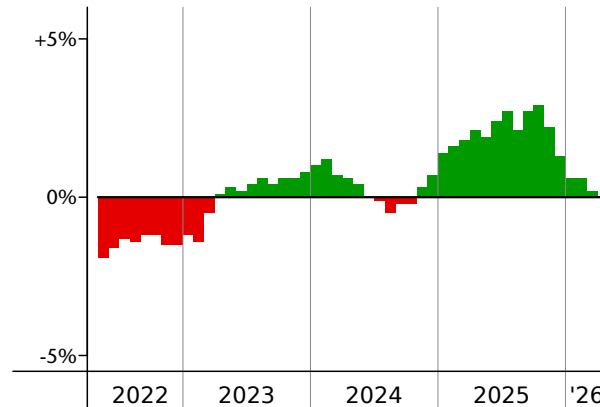
Mai 2022 - April 2026

Maggio 2022 - Aprile 2026

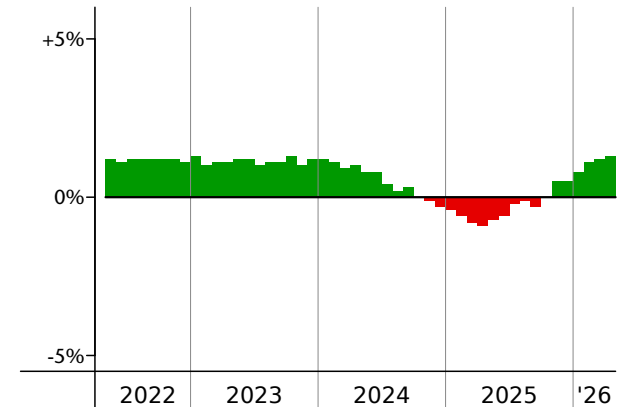
Beschäftigte insgesamt
Totale occupati



Bauwesen
Edilizia



Verarbeitendes Gewerbe
Attività manifatturiere



Arbeitslose und unselbständig Beschäftigte

Es werden jeweils Monatsdurchschnittswerte ausgewiesen.

Die Daten zu den eingetragenen Arbeitslosen sowie den unselbständig Beschäftigten sind als provisorisch zu betrachten.

Die Beschäftigung in Sektoren mit Saisonalität wie das Gastgewerbe oder die Landwirtschaft hängt von externen Faktoren wie „Ostern“ oder dem Erntebeginn ab. In den jeweiligen Monaten müssen diese Faktoren beim Betrachten der Daten berücksichtigt werden.

Seit April 2026 werden Kfz-Werkstätten mit Fokus auf Reparaturen und Instandhaltung unter „Andere Dienstleistungen“ statt unter Handel geführt.

Disoccupati e occupati dipendenti

I dati riportati sono medie mensili di stock.

I dati sui disoccupati iscritti e i dati sugli occupati dipendenti sono da considerarsi provvisori.

L'occupazione in settori con stagionalità come il settore alberghiero o agricolo è influenzata da fattori esterni come la data pasquale o l'inizio della raccolta. Nei mesi corrispondenti questi fattori devono essere considerati nella lettura dei dati.

Da aprile 2026, le autofficine focalizzate sulle riparazioni e la manutenzione sono classificate sotto la voce "Altri servizi" invece che sotto Commercio.

Stellenangebote

Die Daten zu den offenen Stellen sind infolge einer technischen Umstellung bis auf Weiteres nicht aussagekräftig und werden daher vorläufig nicht mehr dargestellt.

Offerte d'impiego

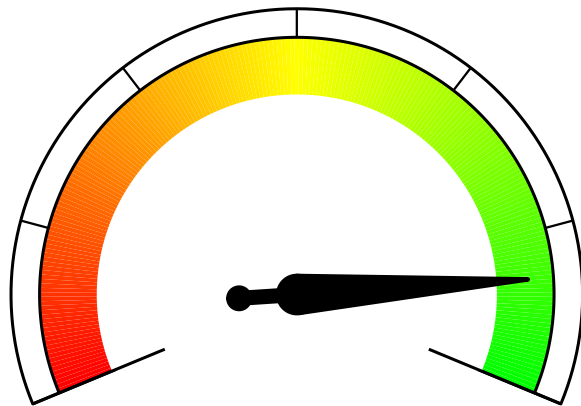
A causa di un aggiornamento tecnico, i dati relativi ai posti vacanti non sono attualmente attendibili e vengono pertanto temporaneamente sospesi dalla pubblicazione.



Unselbständige Beschäftigung - Occupazione dipendente

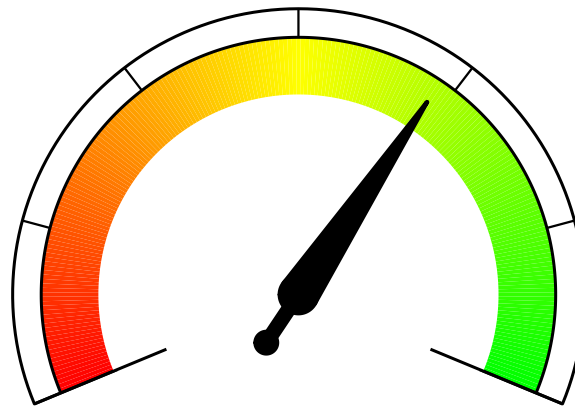
Jährliche saisonbereinigte Veränderung (*) ...
Variazione media annua destagionalizzata (*) ...

...in den letzten 5 Jahren
...negli ultimi 5 anni



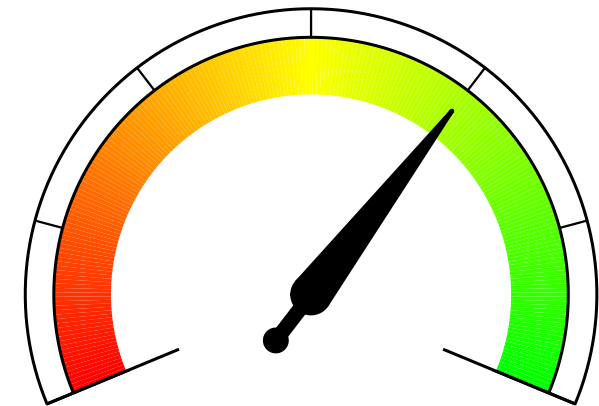
+3,3%

...in den letzten 2 Jahren
...negli ultimi 2 anni



+1,9%

...in den letzten 12 Monaten
...negli ultimi 12 mesi



+2,0%

(*) Jährliche saisonbereinigte Veränderung der letzten 6 Monate im Vergleich zum selben Zeitraum 12 Monate, 2 Jahre und 5 Jahre davor.
(*) Variazione media annua destagionalizzata degli ultimi 6 mesi rispetto allo stesso periodo 12 mesi, 2 anni e 5 anni prima.



Beschäftigte Tag für Tag | Occupati giorno per giorno

Vergleich 2025 - 2026

Auf den nächsten Seiten finden Sie verschiedene Diagramme, die die Entwicklung in den einzelnen Sektoren und bei bestimmten Arbeitnehmergruppen veranschaulichen.

Mehr Details (täglich aktualisiert) finden Sie unter:

<https://arbeit.provinz.bz.it/de/arbeitsmarktdaten-online>

Confronto 2025 - 2026

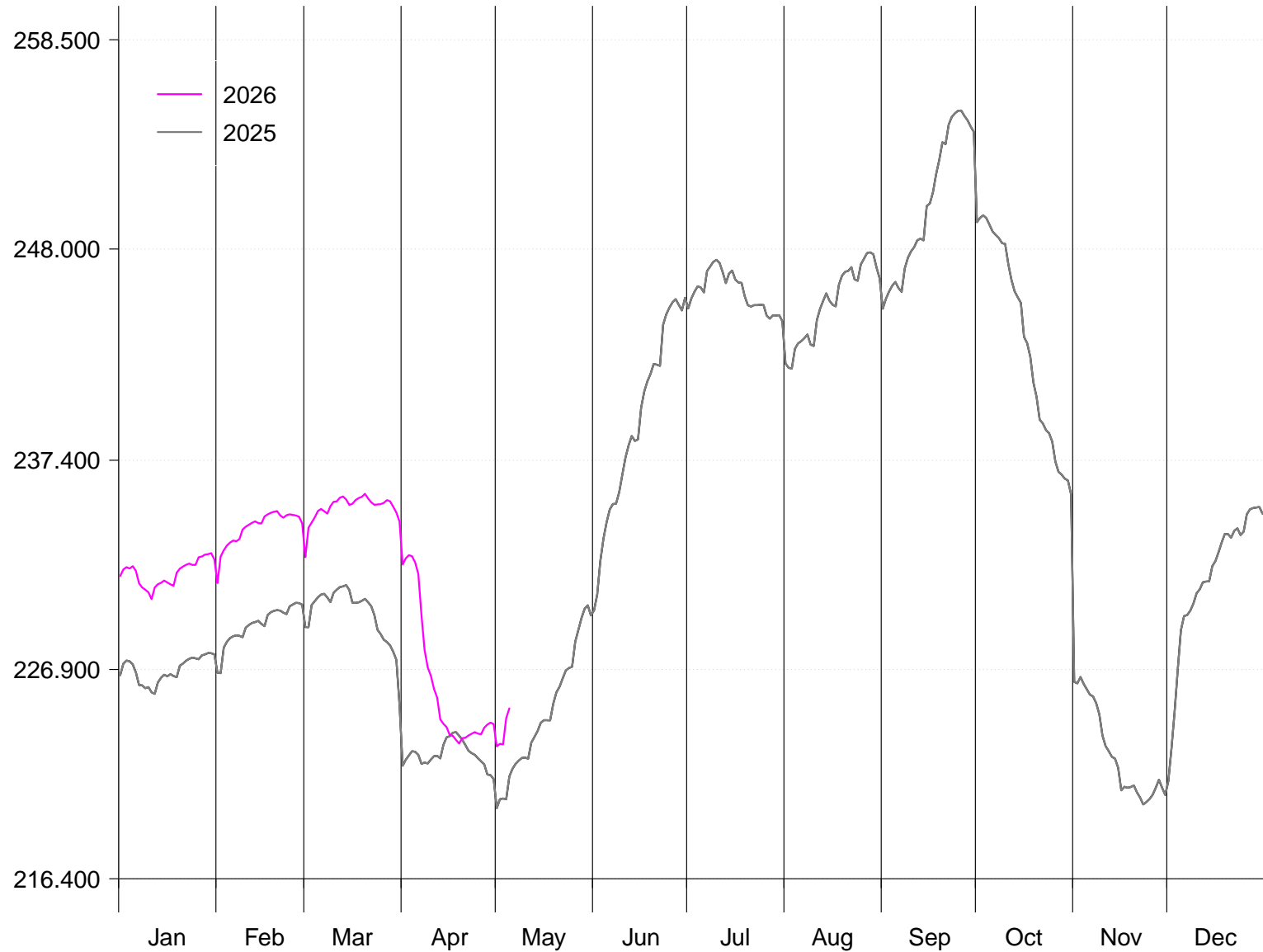
Le pagine seguenti contengono diversi grafici che mostrano gli sviluppi nei singoli settori e per specifici gruppi di lavoratori dipendenti.

Potete trovare maggiori dettagli (aggiornati quotidianamente) all'indirizzo:

<https://lavoro.provincia.bz.it/it/dati-mercato-lavoro>

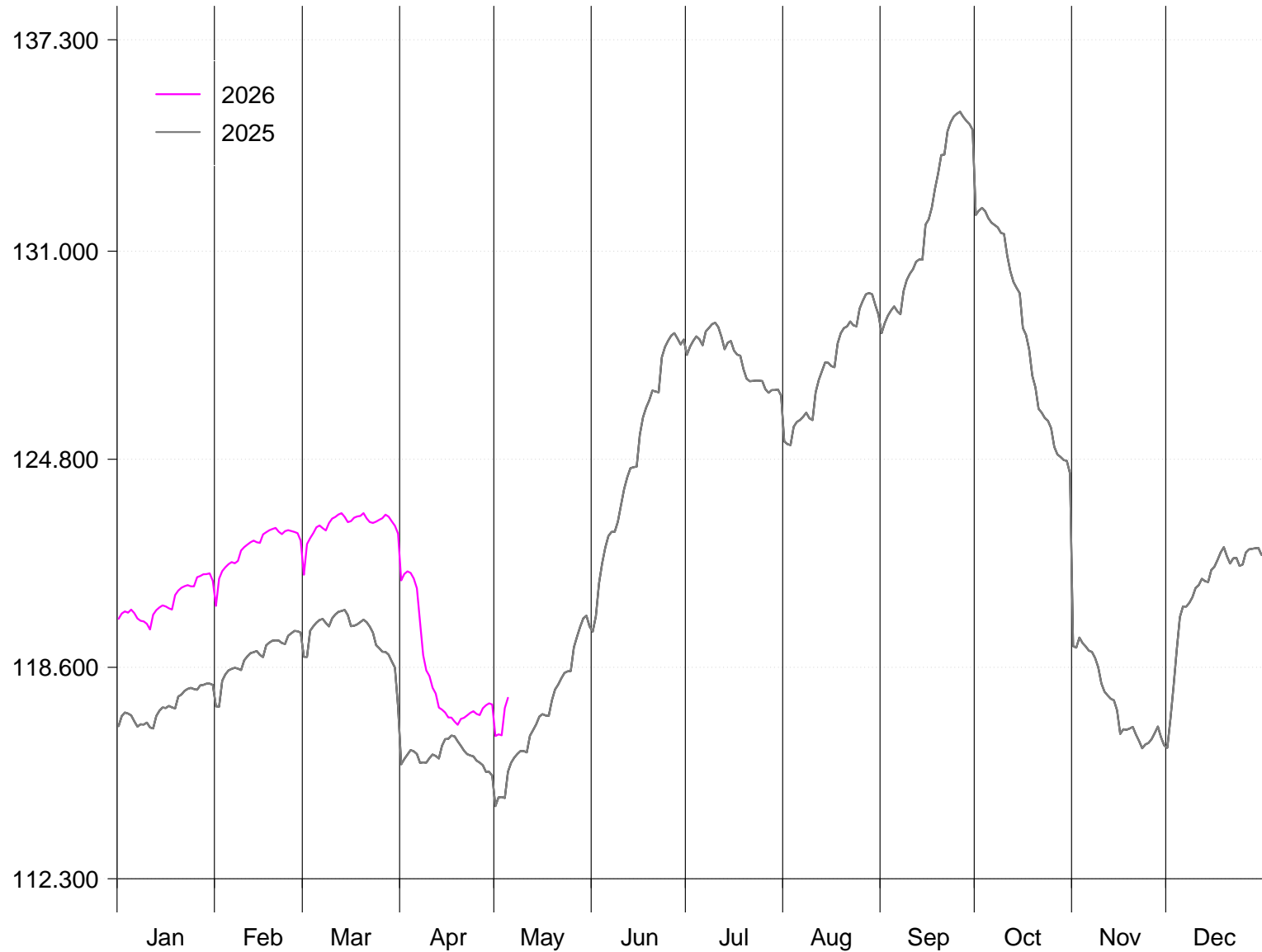


Arbeitnehmer – Insgesamt
Lavoratori dipendenti – Totale



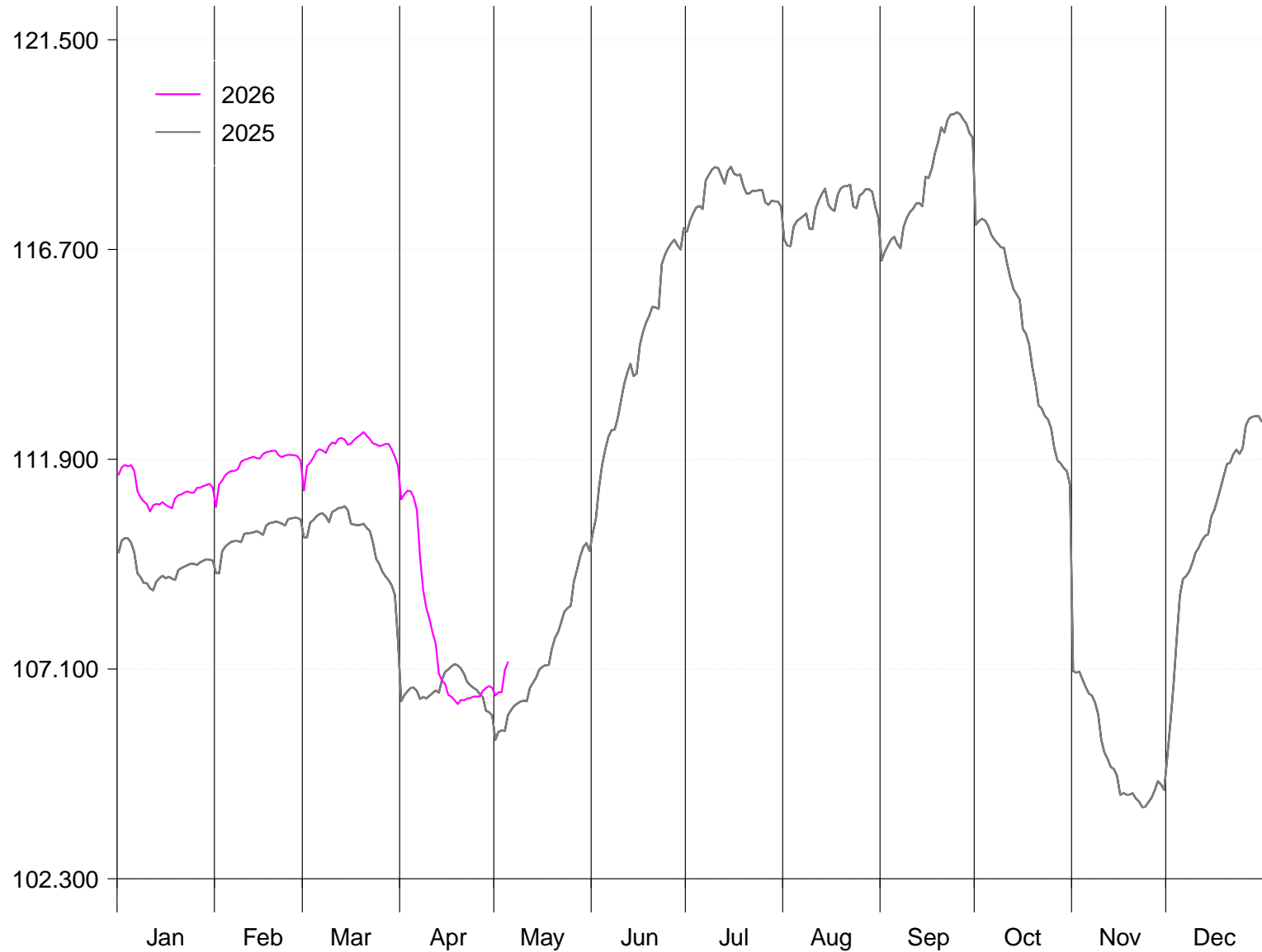


Arbeitnehmer – Männer
Lavoratori dipendenti – Uomini



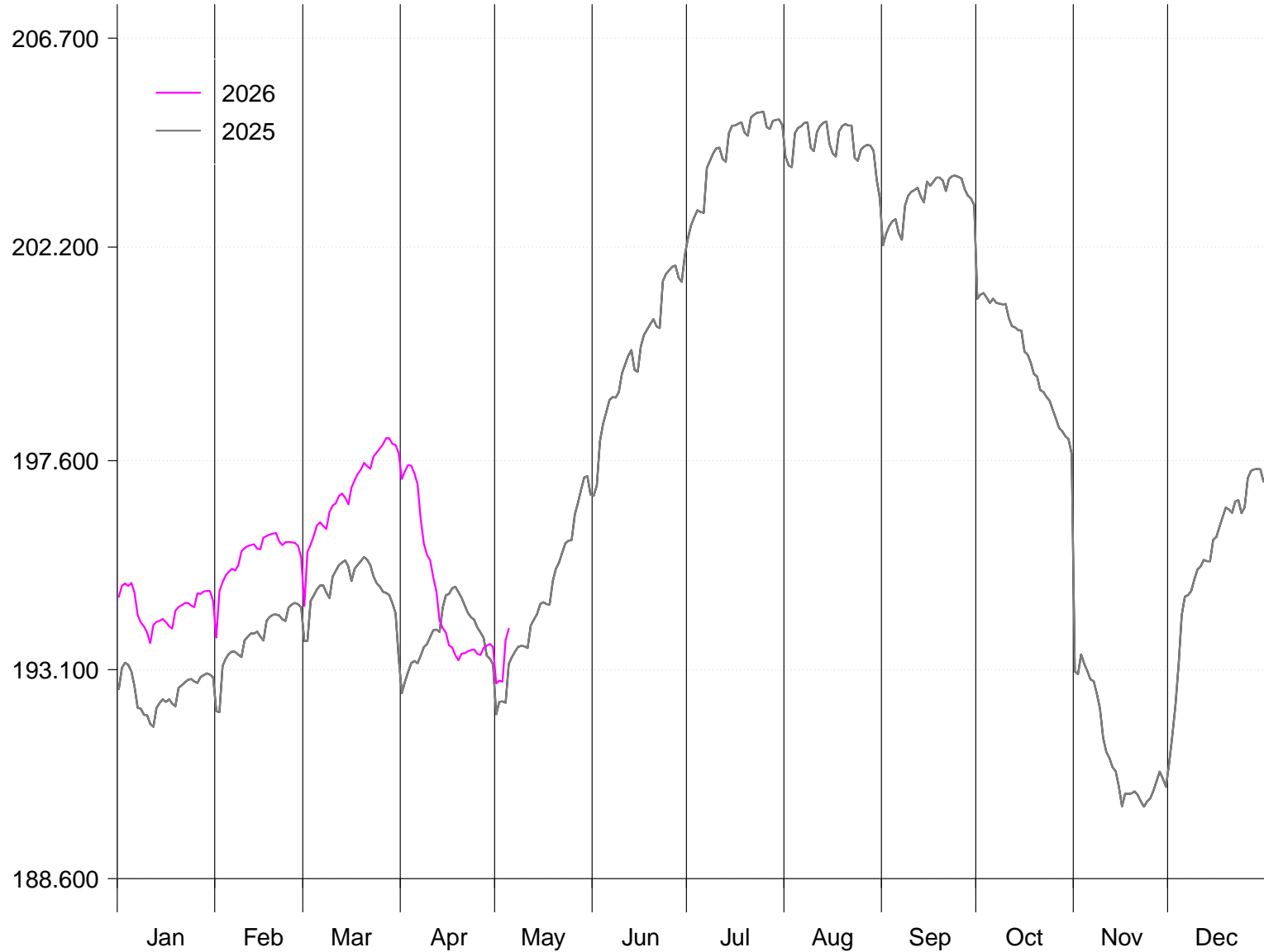


Arbeitnehmer – Frauen Lavoratori dipendenti – Donne



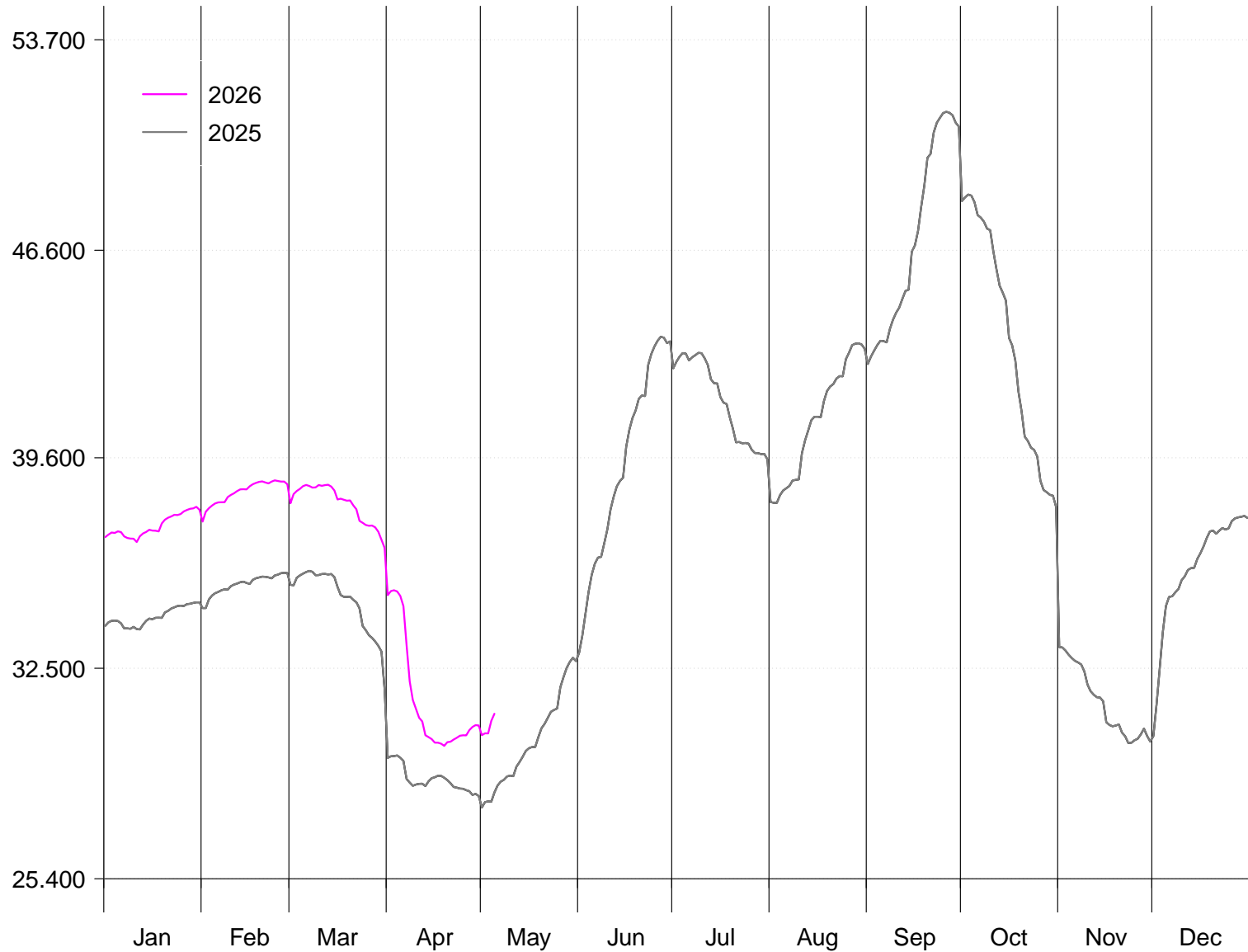


Arbeitnehmer – Mit Wohnsitz in Südtirol Lavoratori dipendenti – Residenti in Alto Adige



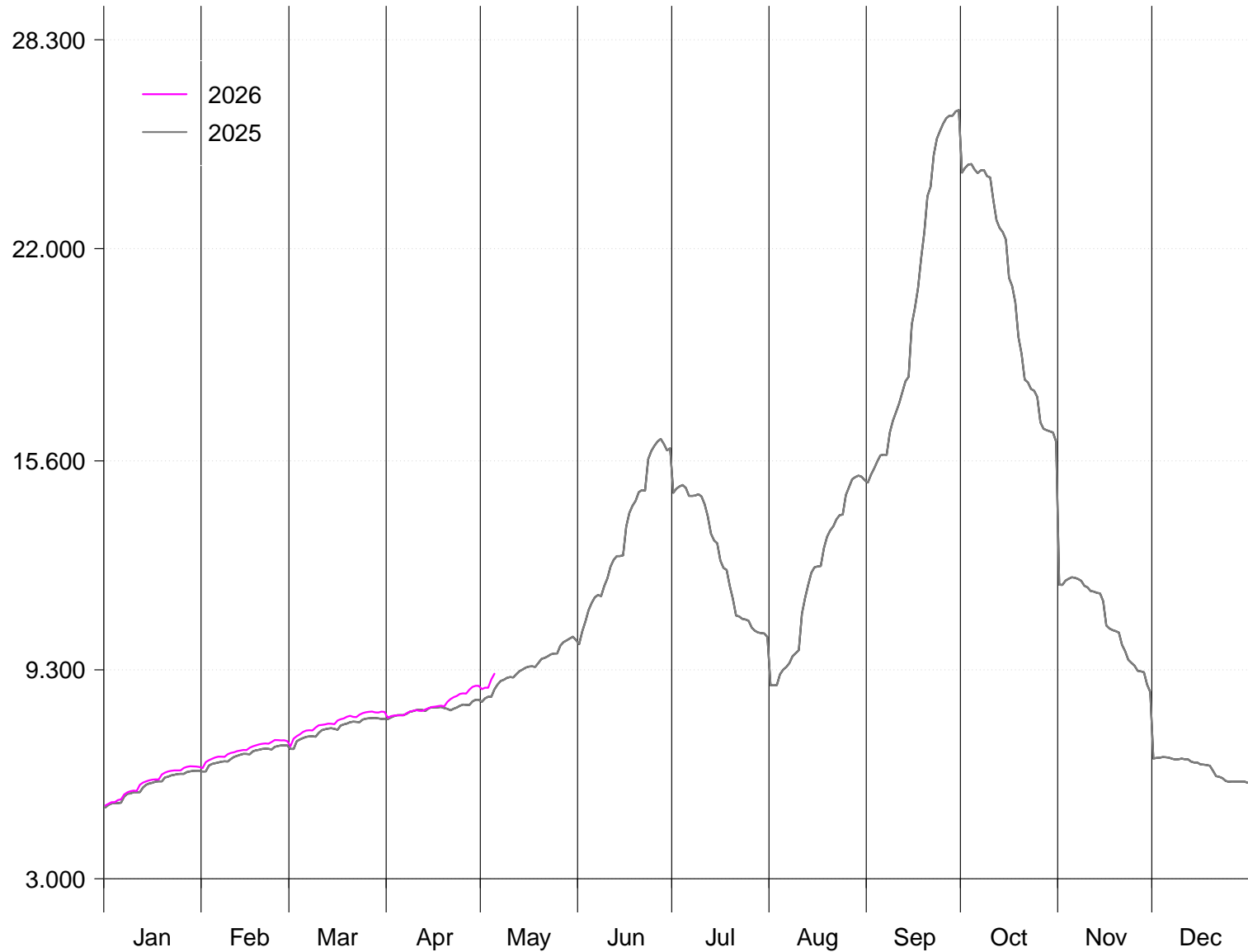


Arbeitnehmer – Mit Wohnsitz außerhalb Südtirol Lavoratori dipendenti – Non residenti in Alto Adige



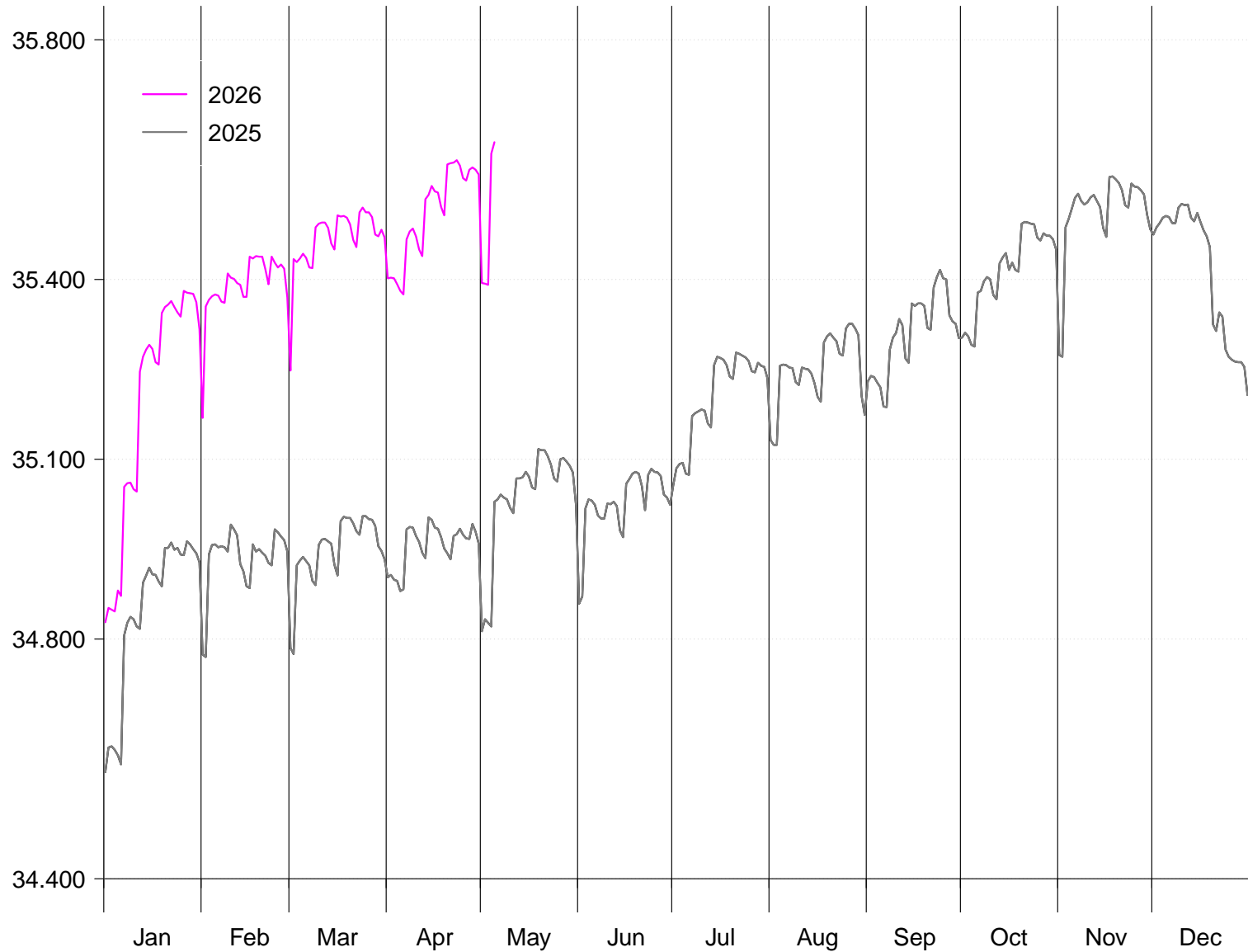


Arbeitnehmer – Landwirtschaft Lavoratori dipendenti – Agricoltura



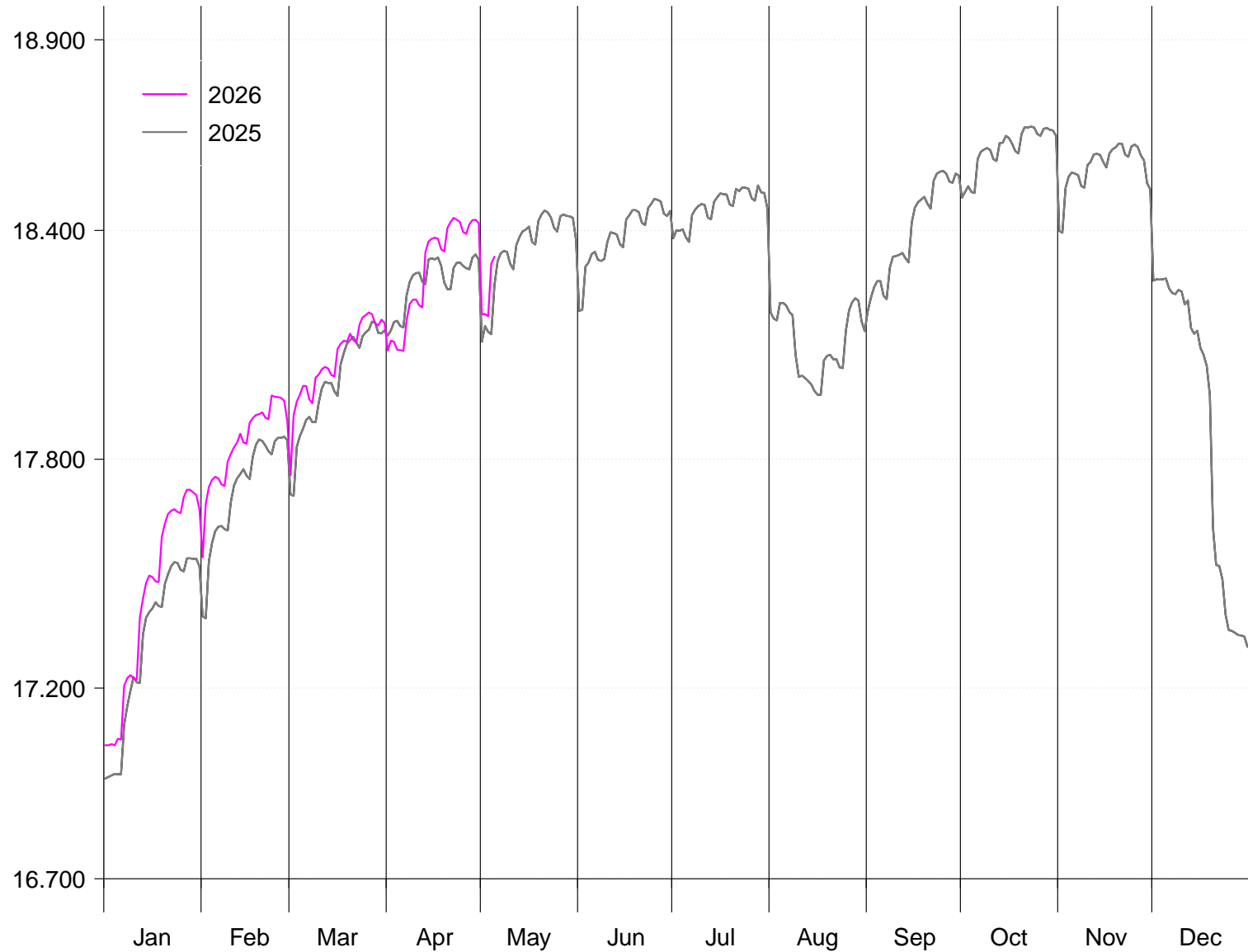


Arbeitnehmer – Verarbeitendes Gewerbe Lavoratori dipendenti – Manifattura



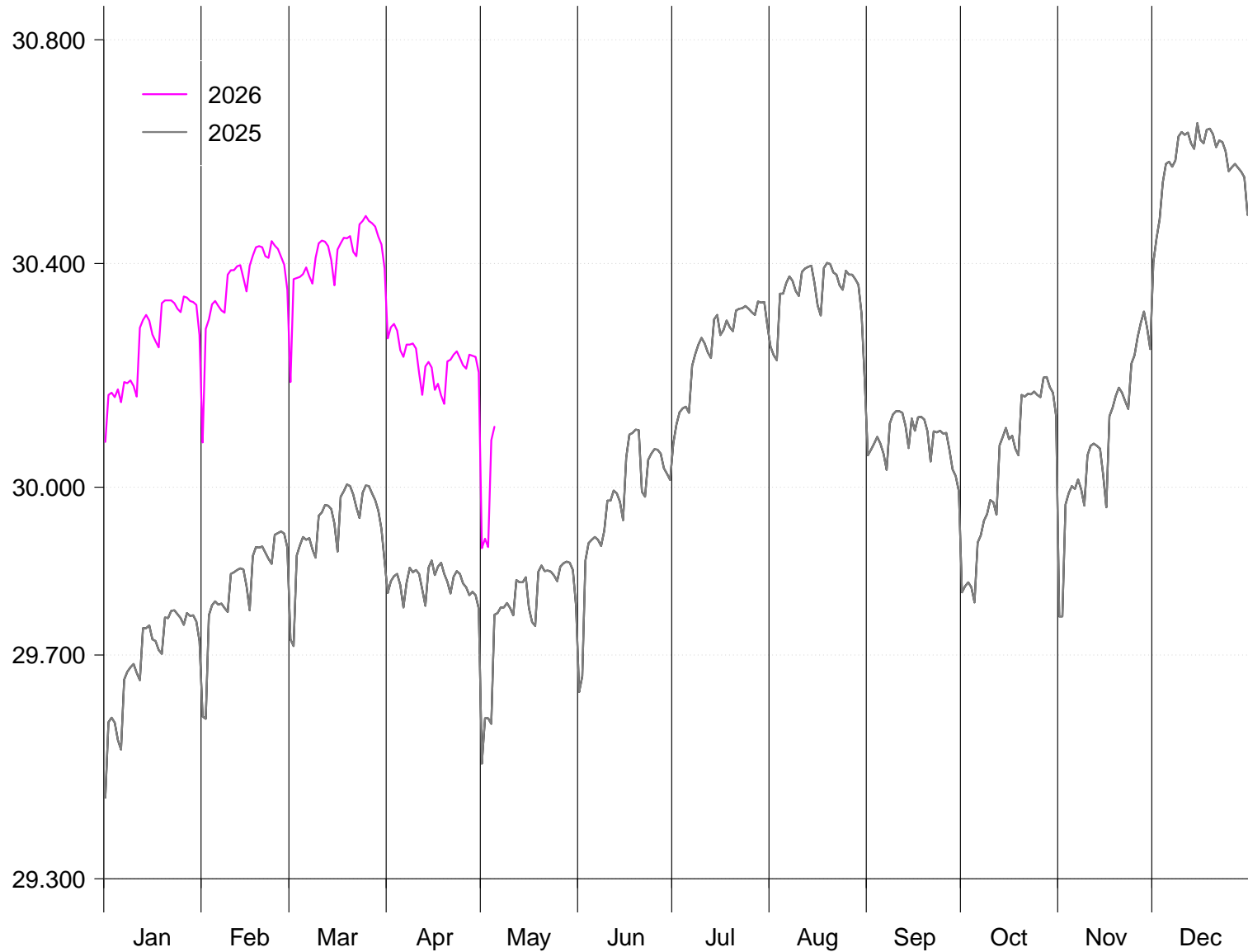


Arbeitnehmer – Bauwesen
Lavoratori dipendenti – Edilizia



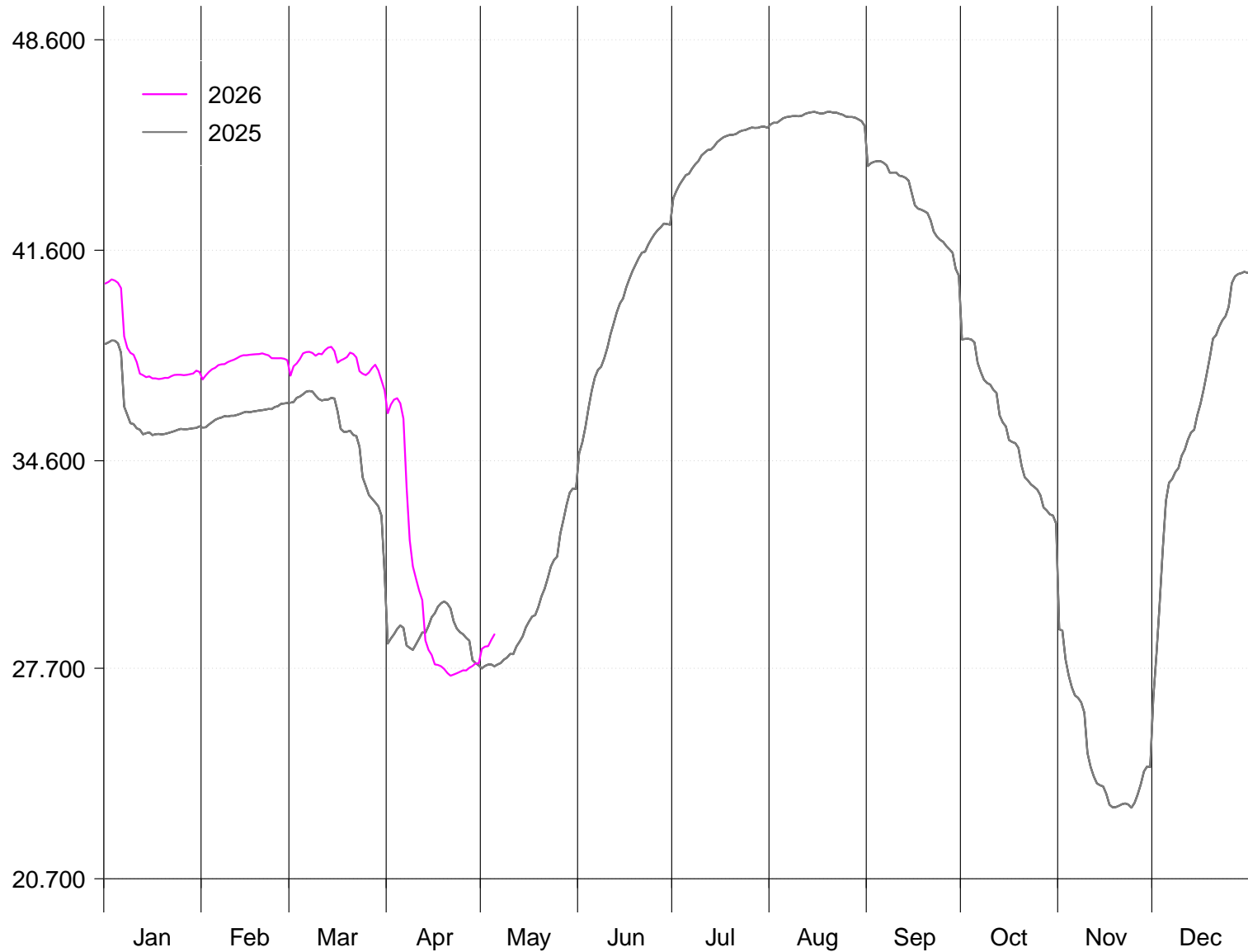


Arbeitnehmer – Handel Lavoratori dipendenti – Commercio



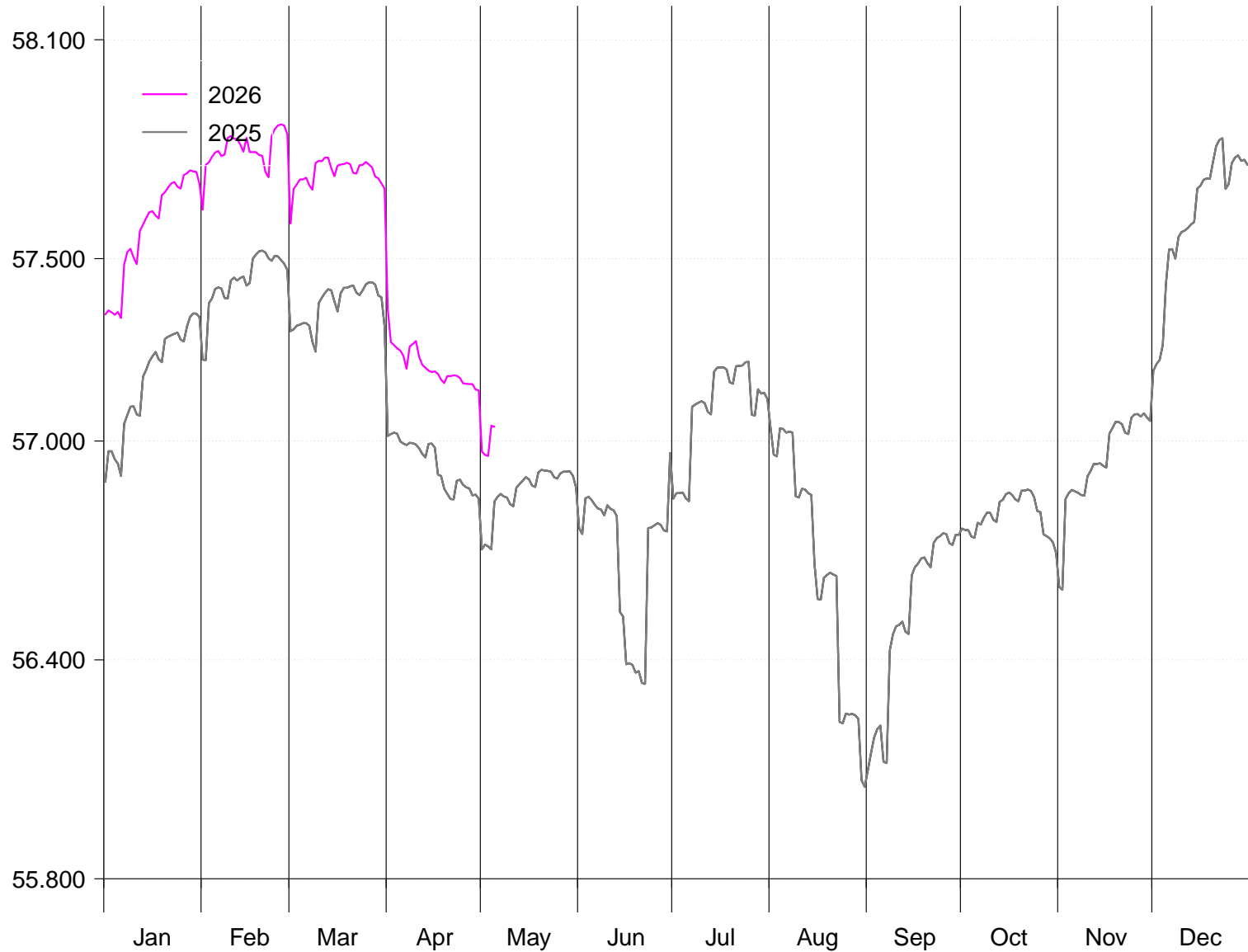


Arbeitnehmer – Beherbergung und Gastronomie Lavoratori dipendenti – Alberghi e ristorazione



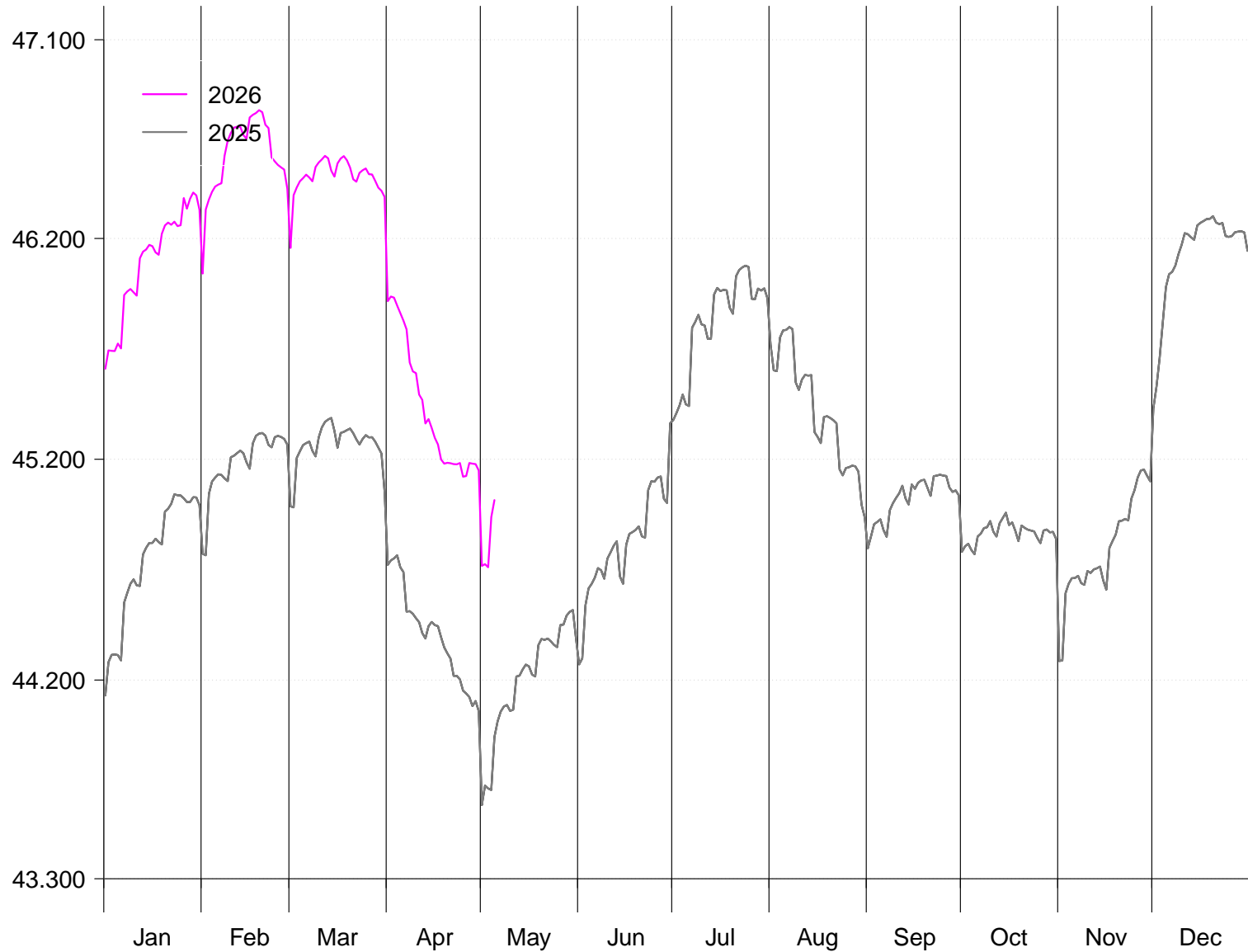


Arbeitnehmer – Öffentliche Verwaltung, Bildung, Gesundheit, Soziales Lavoratori dipendenti – Pubblico





Arbeitnehmer – Andere Dienstleistungen Lavoratori dipendenti – Altri servizi





Arbeitnehmer – Leiharbeit Lavoratori dipendenti – Lavoro interinale

