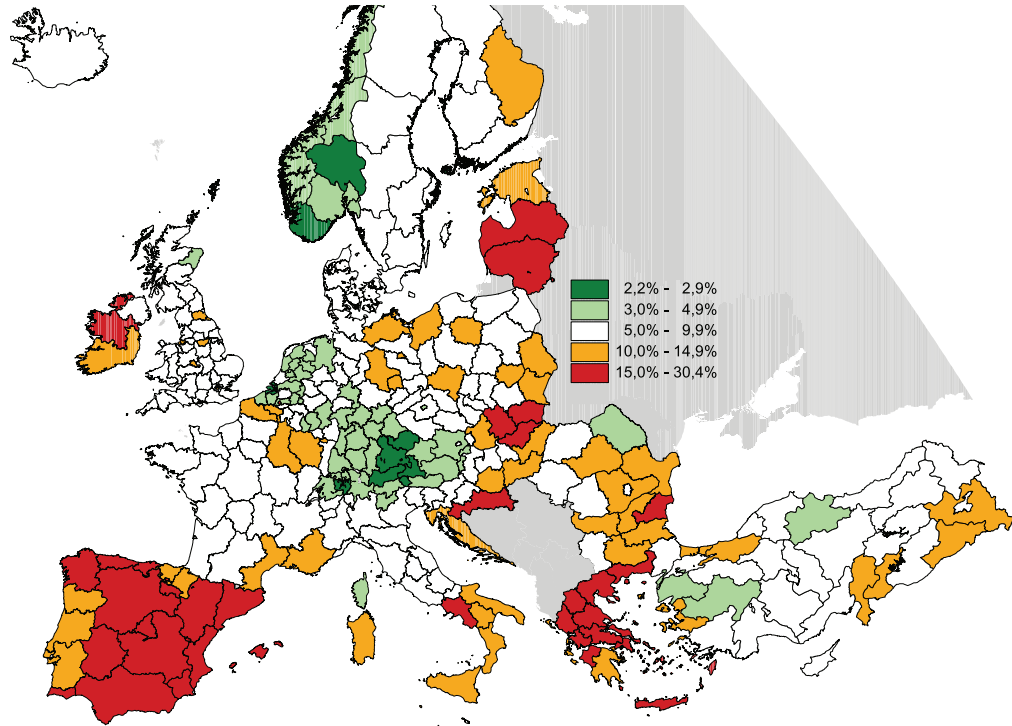


Abteilung Arbeit
Ripartizione Lavoro
Quelle: Eurostat
Fonte: Eurostat

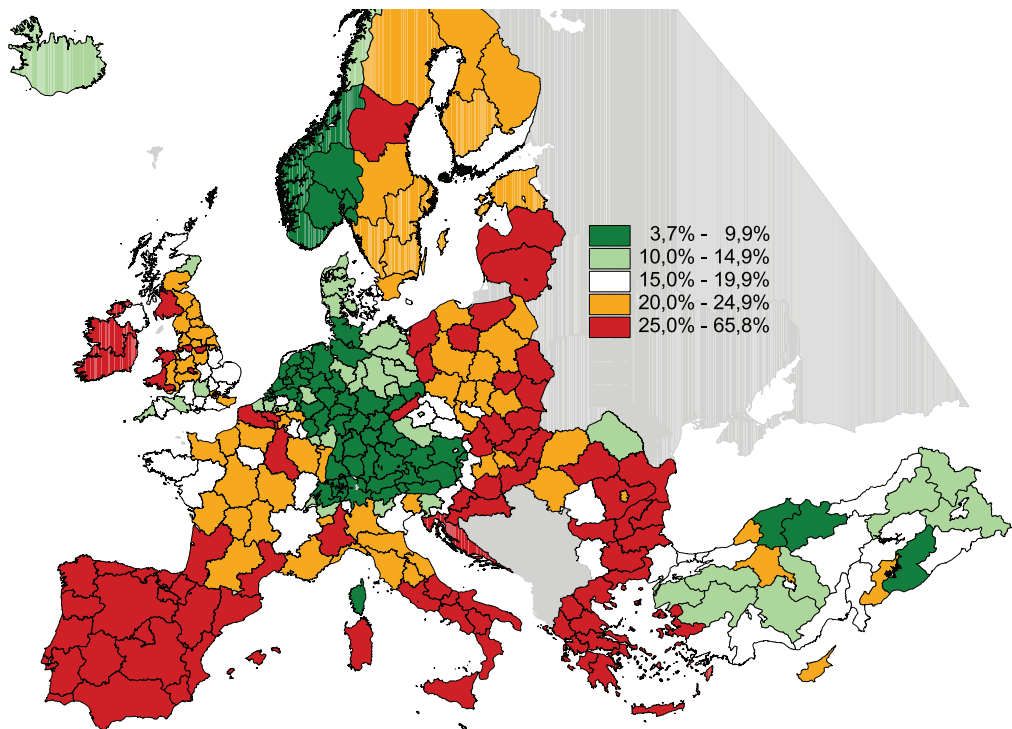
Arbeitslosenquote in Europa Tasso di disoccupazione in Europa 2011



ALQ-11_HQ

Abteilung Arbeit
Ripartizione Lavoro
Quelle: Eurostat
Fonte: Eurostat

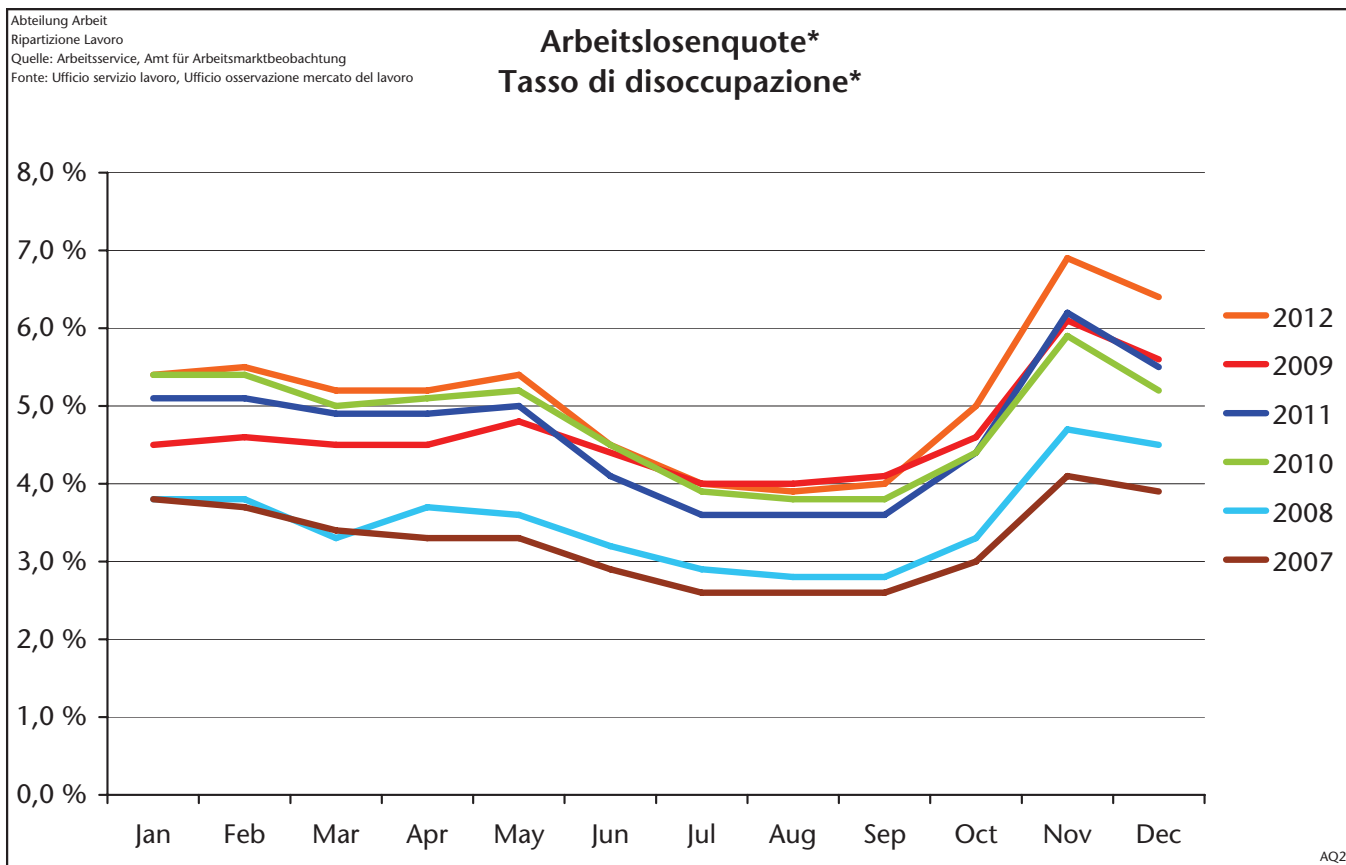
Jugendarbeitslosenquote (15-24 Jahre) in Europa Tasso di disoccupazione giovanile (15-24 anni) in Europa 2011



ALJ-11_HQ

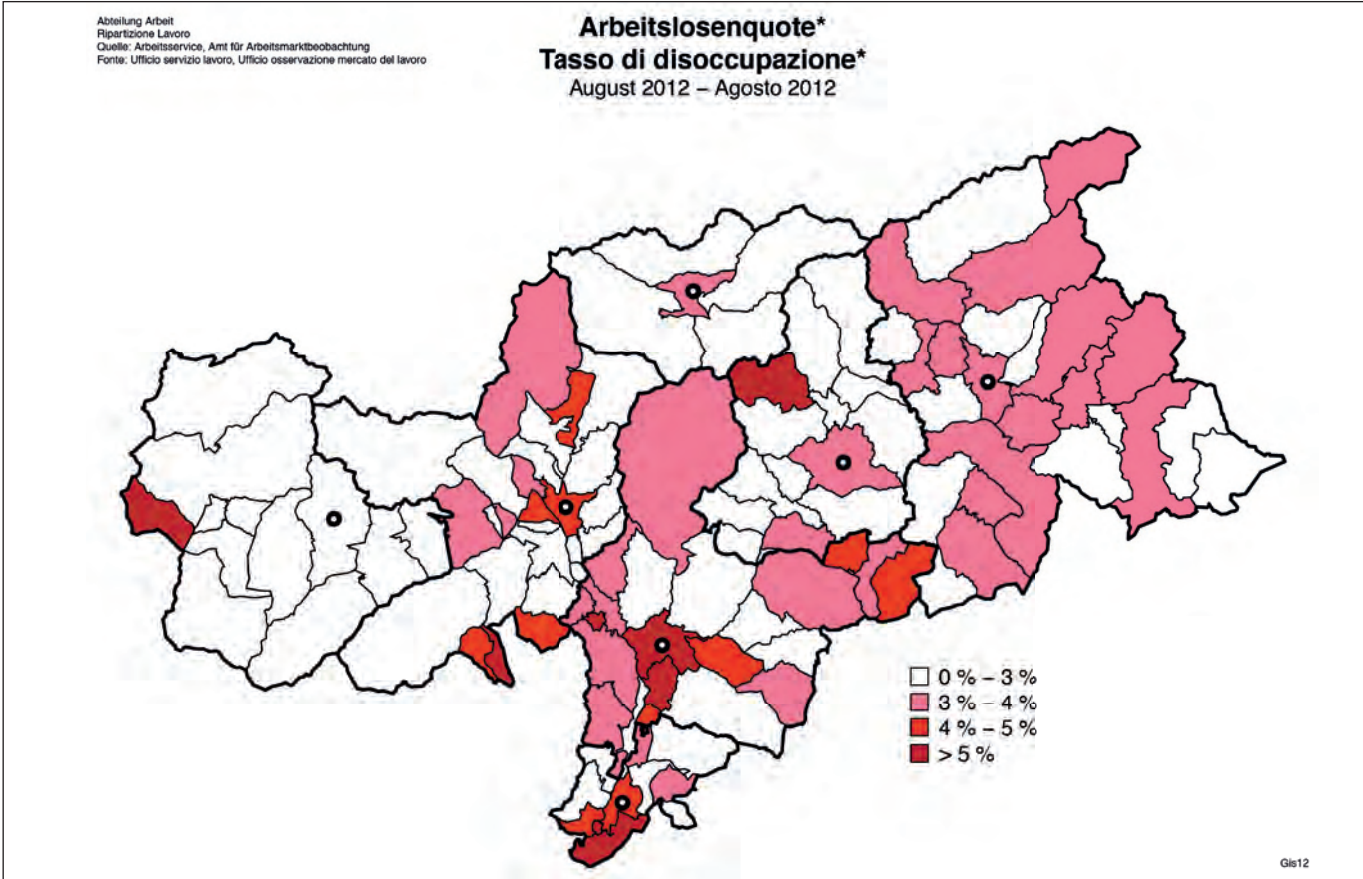
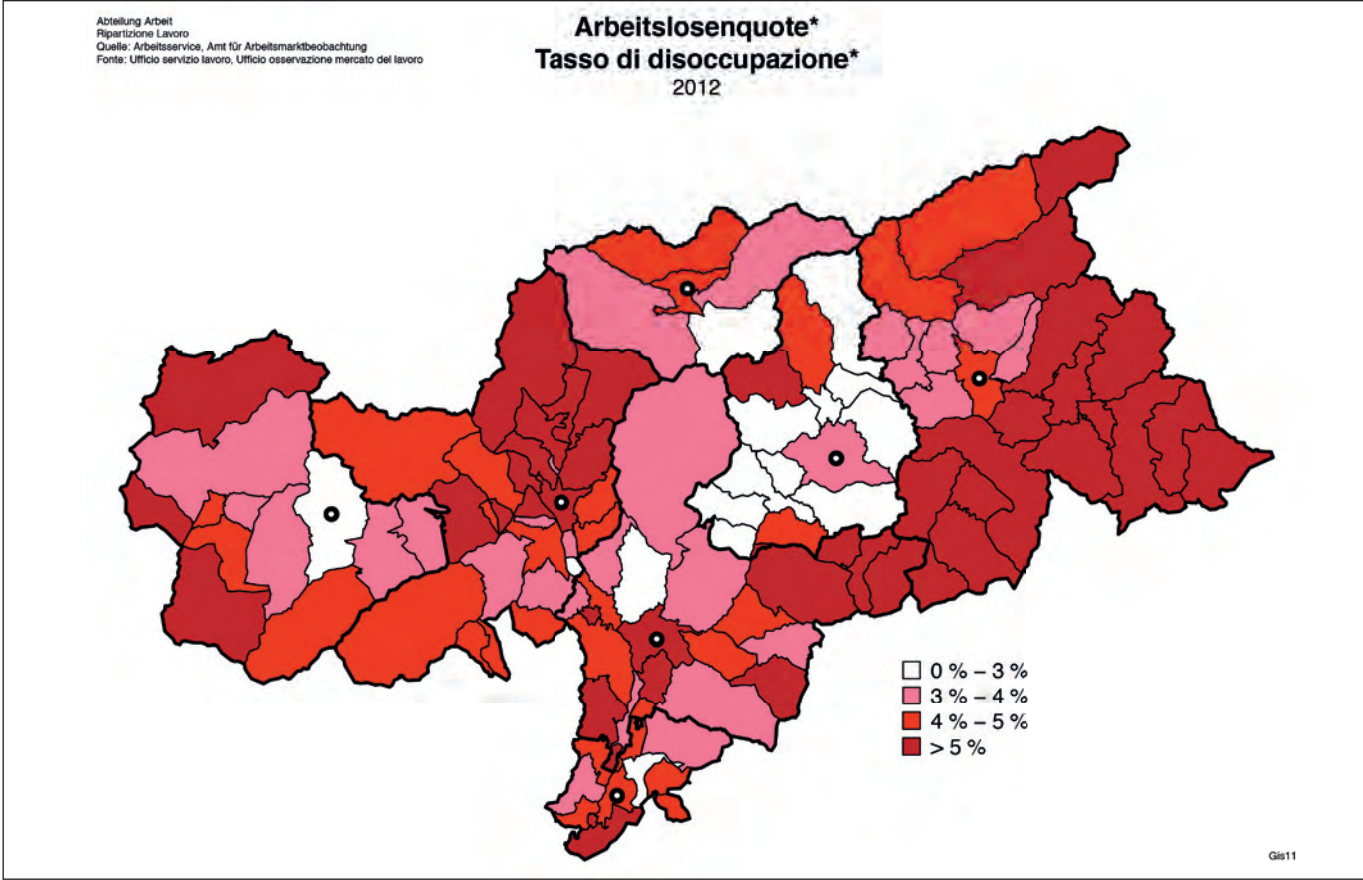


Mit dem Jahr 2004 wurde die Arbeitskräfteerhebung umgestellt. Ab 2004 sind die Daten daher zum Teil nicht mehr direkt mit jenen der Vorjahre vergleichbar.
Nel 2004 l'indagine sulle forze di lavoro ha subito delle revisioni: i dati a partire da tale anno non risultano pertanto direttamente confrontabili con quelli dei periodi precedenti.



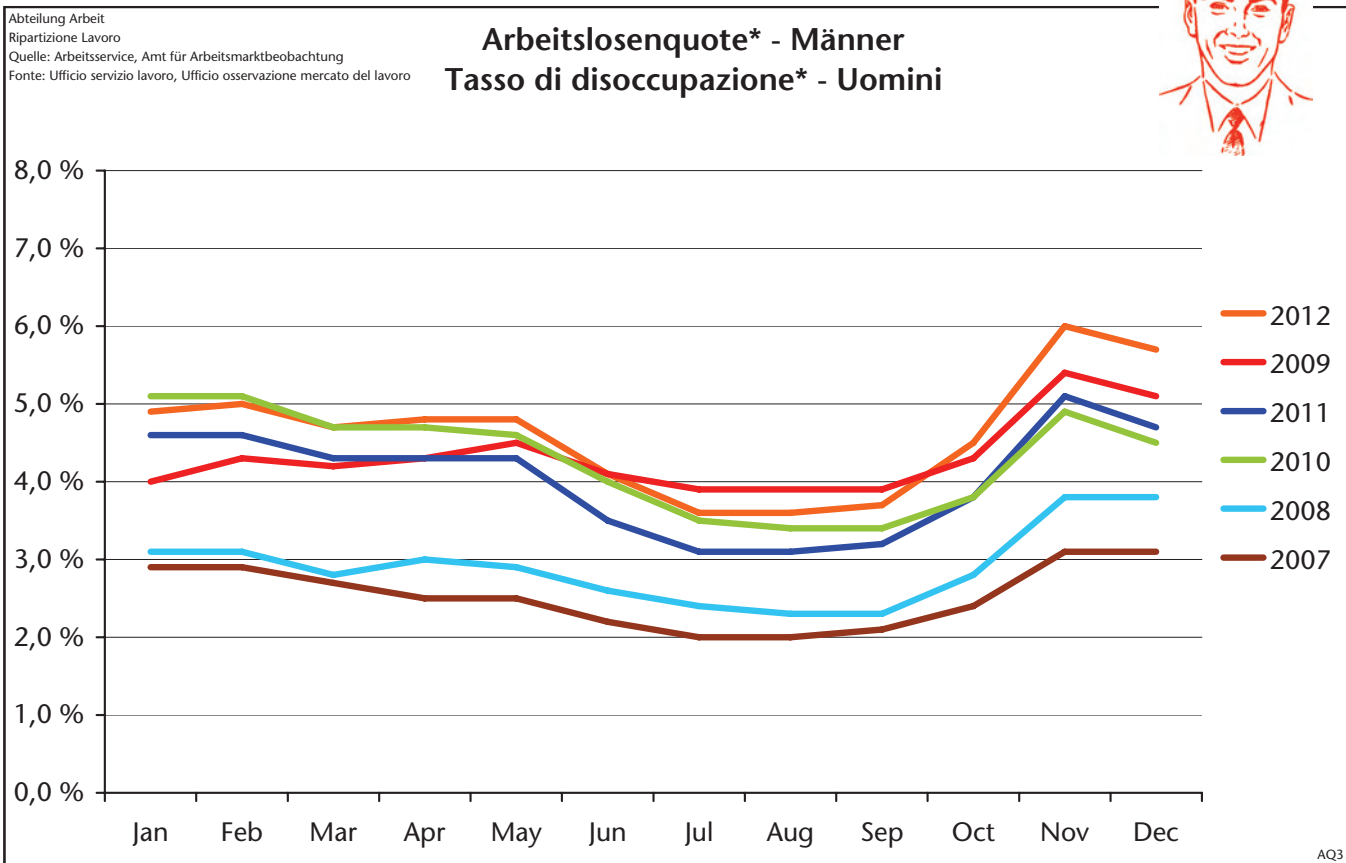
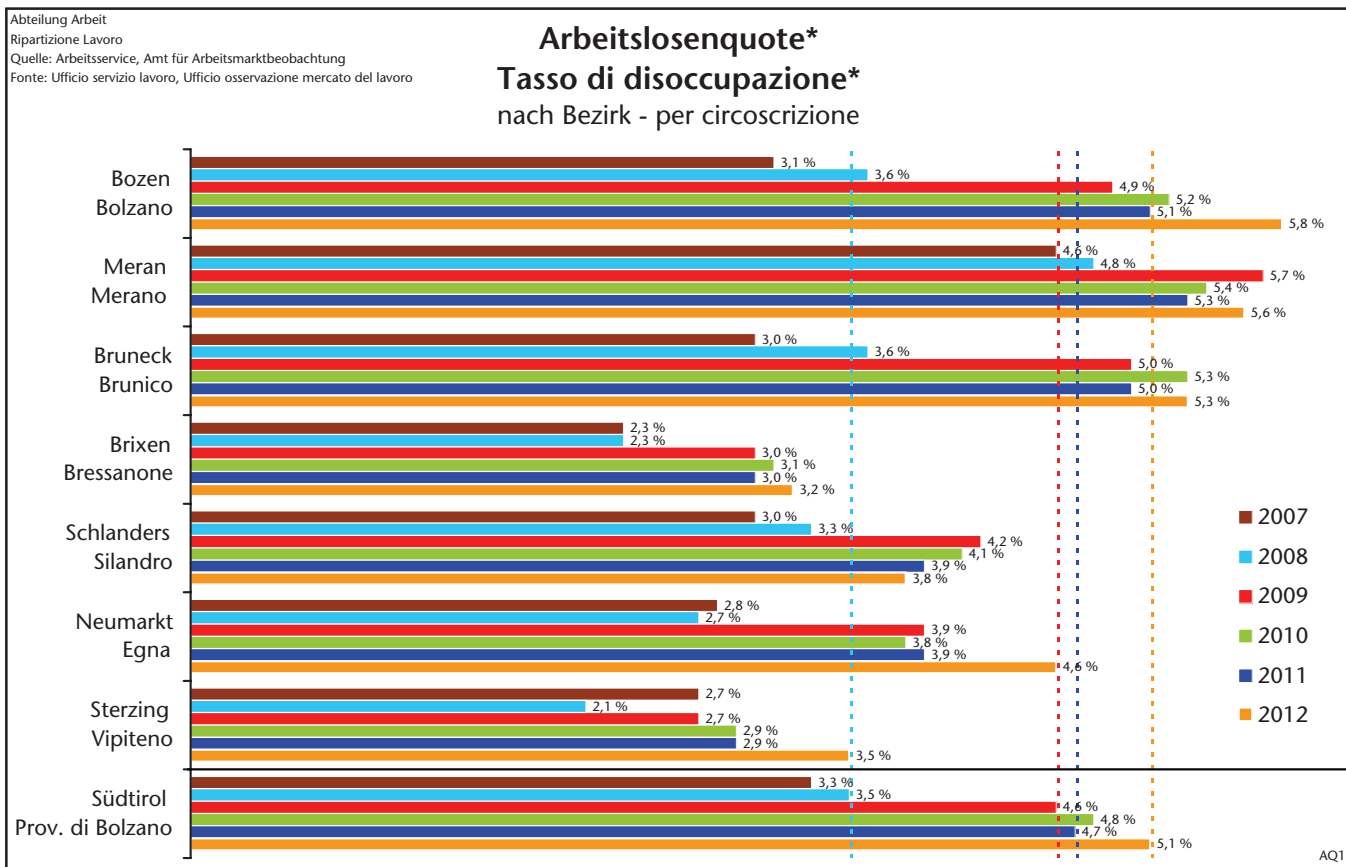
* Arbeitslosenquote nach Definition der Beobachtungsstelle für den Arbeitsmarkt: Eingetragene Arbeitslose / (Unselbständig Beschäftigte + Eingetragene Arbeitslose) wobei nur ansässig unselbständig Beschäftigte und jeweils nur Personen im Alter von 15 bis 64 Jahren berücksichtigt werden. Diese Quote entspricht nicht der amtlichen Arbeitslosenquote.

* Tasso di disoccupazione secondo la definizione dell'osservatorio del mercato del lavoro: disoccupati iscritti / (occupati dipendenti + disoccupati iscritti), considerando solo occupati dipendenti residenti e persone d'età compresa tra 15 e 64 anni. Questo tasso non corrisponde al tasso di disoccupazione ufficiale



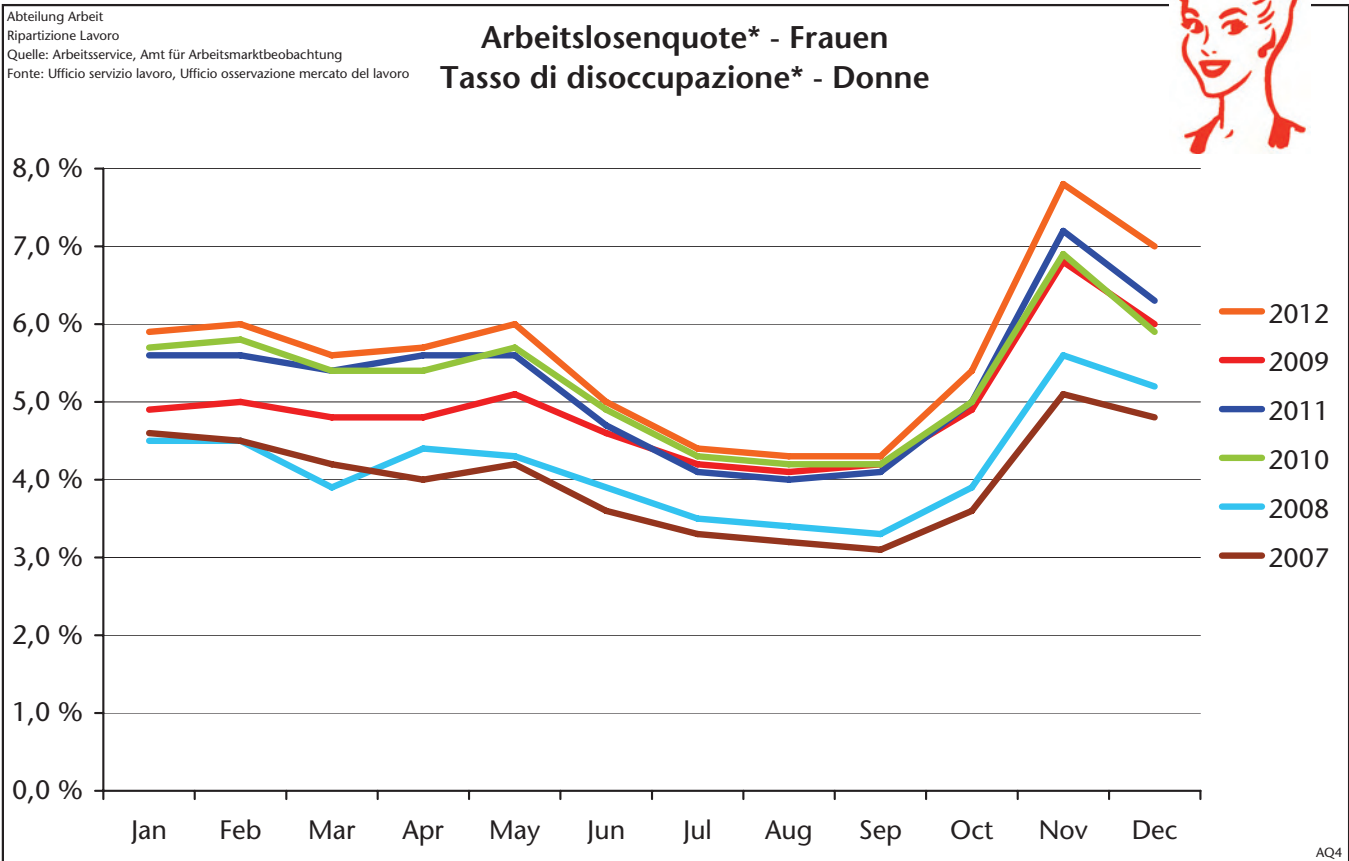
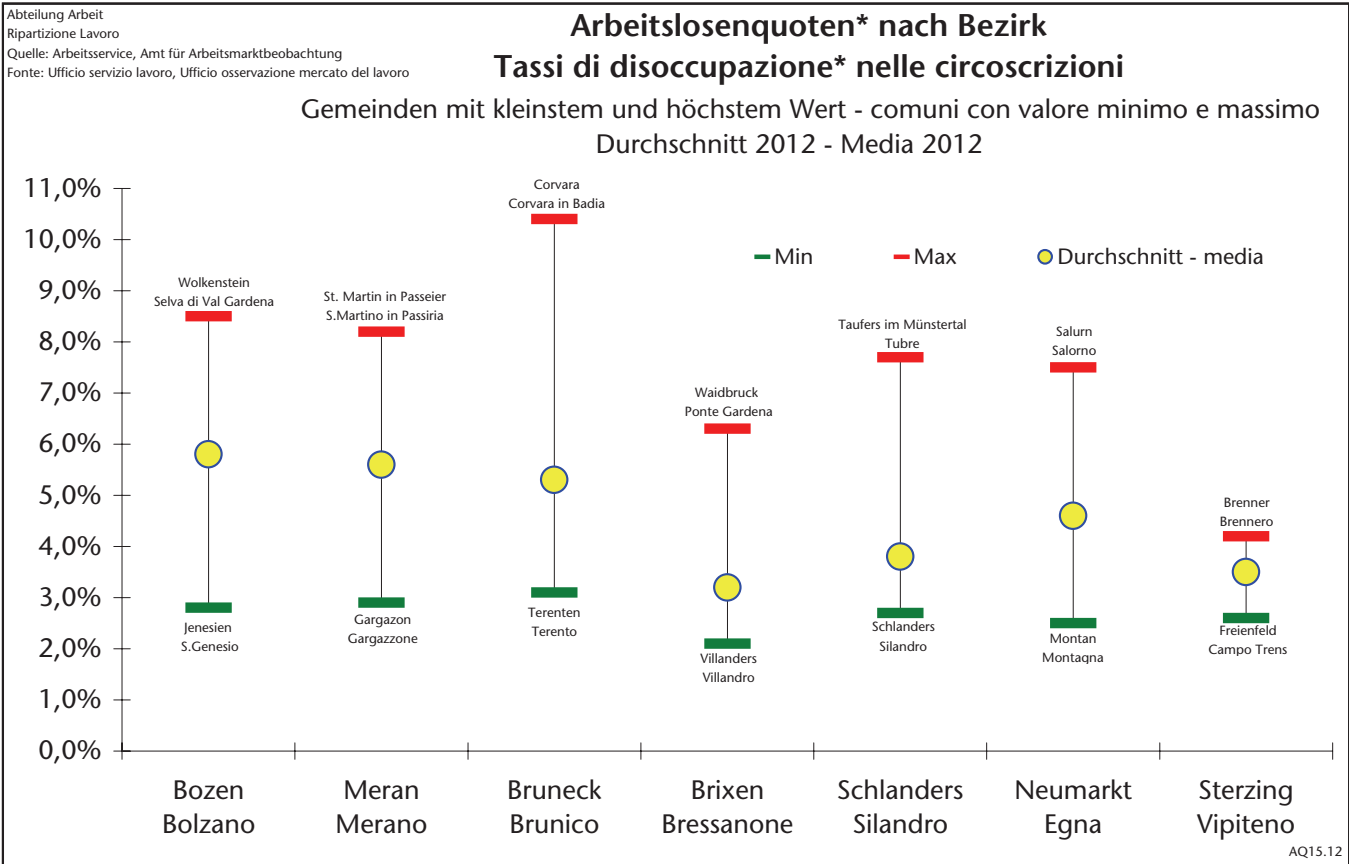
* Arbeitslosenquote nach Definition der Beobachtungsstelle für den Arbeitsmarkt: Eingetragene Arbeitslose / (Unselbständig Beschäftigte + Eingetragene Arbeitslose) wobei nur ansässig unselbständig Beschäftigte und jeweils nur Personen im Alter von 15 bis 64 Jahren berücksichtigt werden. Diese Quote entspricht nicht der amtlichen Arbeitslosenquote.

* Tasso di disoccupazione secondo la definizione dell'osservatorio del mercato del lavoro: disoccupati iscritti / (occupati dipendenti + disoccupati iscritti), considerando solo occupati dipendenti residenti e persone d'età compresa tra 15 e 64 anni. Questo tasso non corrisponde al tasso di disoccupazione ufficiale



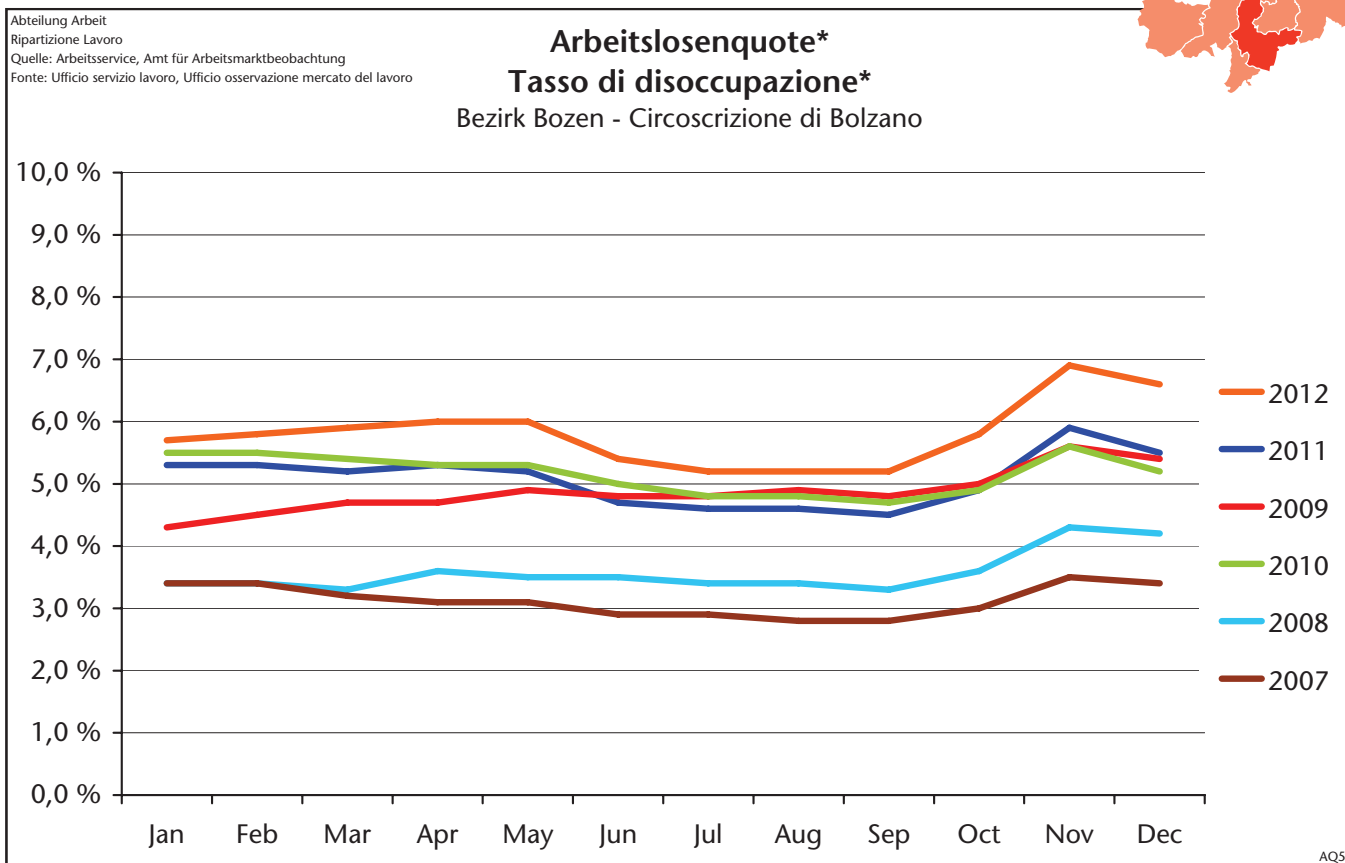
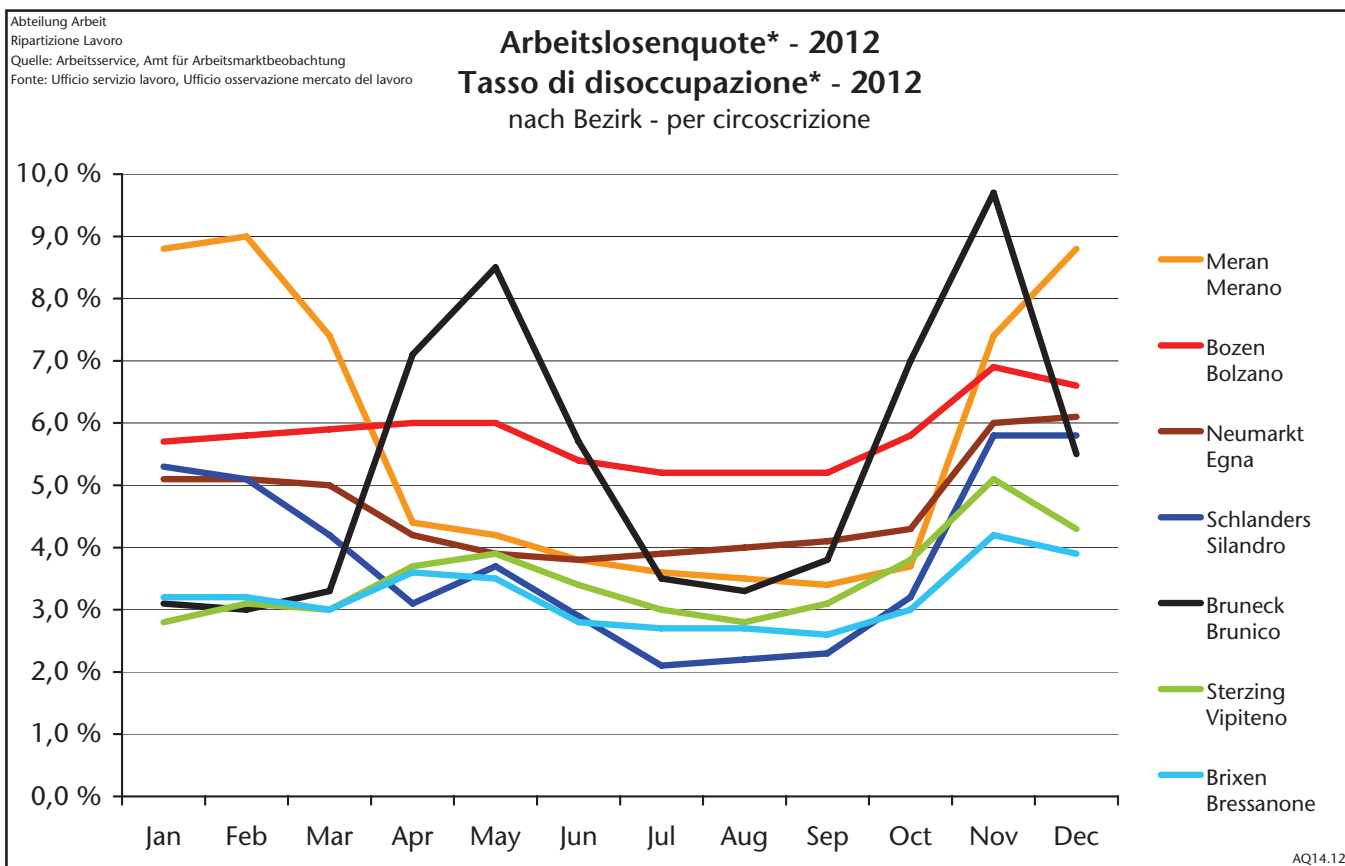
* Arbeitslosenquote nach Definition der Beobachtungsstelle für den Arbeitsmarkt: Eingetragene Arbeitslose / (Unselbständig Beschäftigte + Eingetragene Arbeitslose) wobei nur ansässig unselbständig Beschäftigte und jeweils nur Personen im Alter von 15 bis 64 Jahren berücksichtigt werden. Diese Quote entspricht nicht der amtlichen Arbeitslosenquote.

* Tasso di disoccupazione secondo la definizione dell'osservatorio del mercato del lavoro: disoccupati iscritti / (occupati dipendenti + disoccupati iscritti), considerando solo occupati dipendenti residenti e persone d'età compresa tra 15 e 64 anni. Questo tasso non corrisponde al tasso di disoccupazione ufficiale



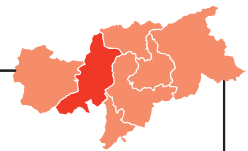
* Arbeitslosenquote nach Definition der Beobachtungsstelle für den Arbeitsmarkt: Eingetragene Arbeitslose / (Unselbständig Beschäftigte + Eingetragene Arbeitslose) wobei nur ansässig unselbständig Beschäftigte und jeweils nur Personen im Alter von 15 bis 64 Jahren berücksichtigt werden. Diese Quote entspricht nicht der amtlichen Arbeitslosenquote.

* Tasso di disoccupazione secondo la definizione dell'osservatorio del mercato del lavoro: disoccupati iscritti / (occupati dipendenti + disoccupati iscritti), considerando solo occupati dipendenti residenti e persone d'età compresa tra 15 e 64 anni. Questo tasso non corrisponde al tasso di disoccupazione ufficiale



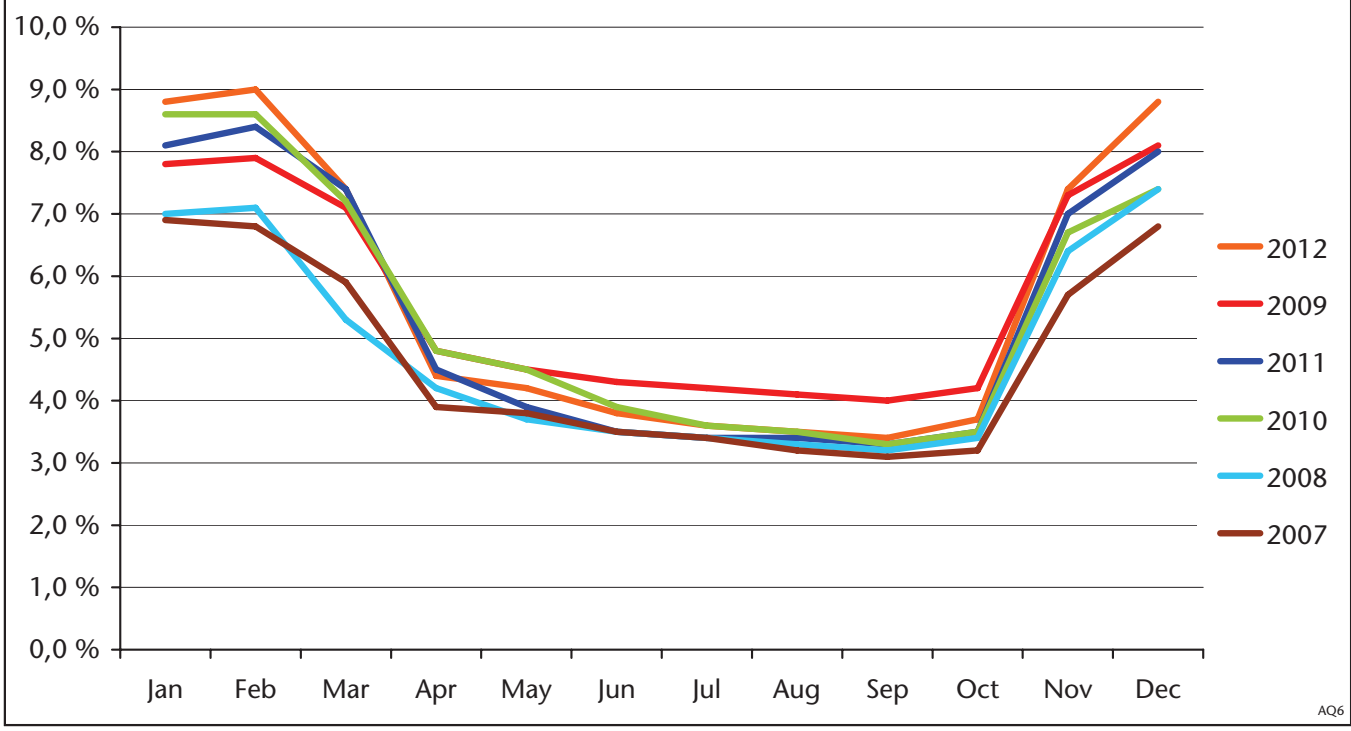
* Arbeitslosenquote nach Definition der Beobachtungsstelle für den Arbeitsmarkt: Eingetragene Arbeitslose / (Unselbständig Beschäftigte + Eingetragene Arbeitslose) wobei nur ansässig unselbständig Beschäftigte und jeweils nur Personen im Alter von 15 bis 64 Jahren berücksichtigt werden. Diese Quote entspricht nicht der amtlichen Arbeitslosenquote.

* Tasso di disoccupazione secondo la definizione dell'osservatorio del mercato del lavoro: disoccupati iscritti / (occupati dipendenti + disoccupati iscritti), considerando solo occupati dipendenti residenti e persone d'età compresa tra 15 e 64 anni. Questo tasso non corrisponde al tasso di disoccupazione ufficiale

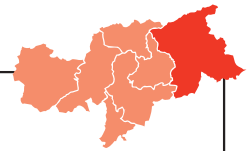


Abteilung Arbeit
Ripartizione Lavoro
Quelle: Arbeitservice, Amt für Arbeitsmarktbeobachtung
Fonte: Ufficio servizio lavoro, Ufficio osservazione mercato del lavoro

Arbeitslosenquote* Tasso di disoccupazione* Bezirk Meran - Circoscrizione di Merano

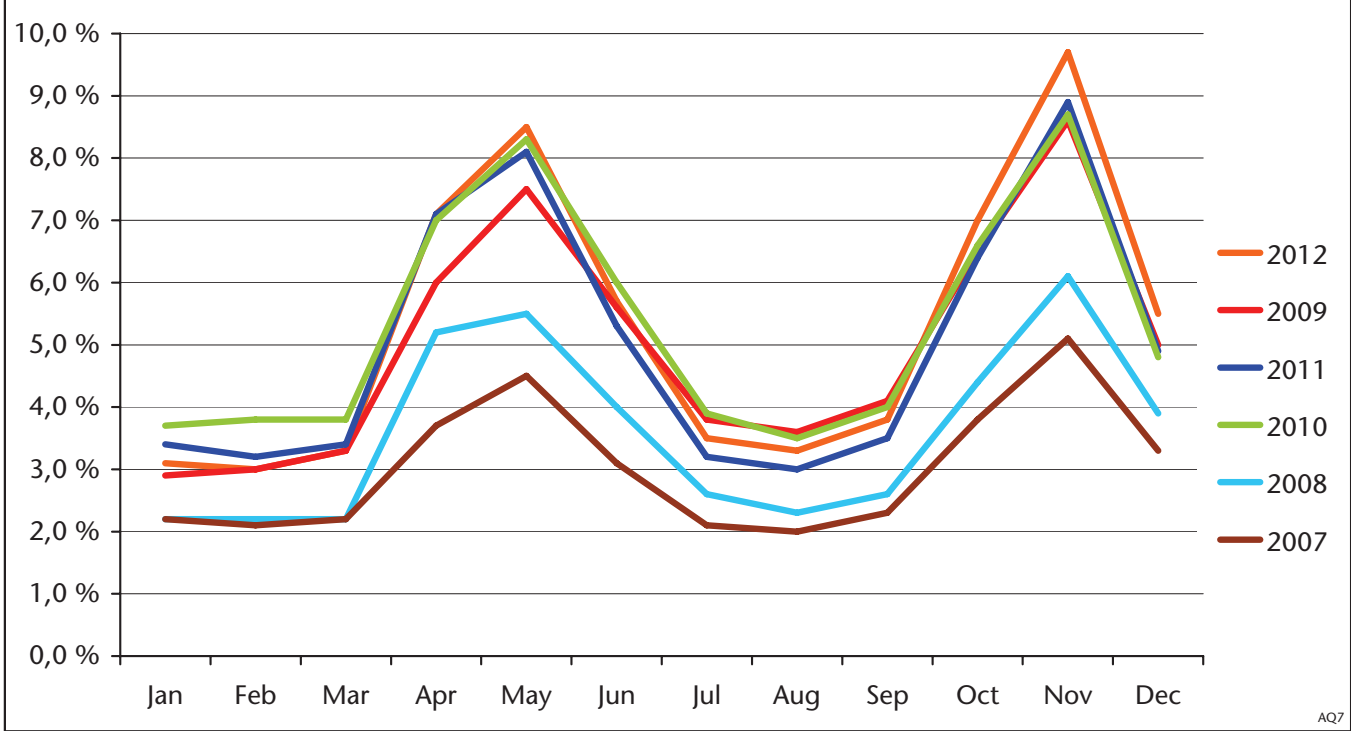


AQ6



Abteilung Arbeit
Ripartizione Lavoro
Quelle: Arbeitservice, Amt für Arbeitsmarktbeobachtung
Fonte: Ufficio servizio lavoro, Ufficio osservazione mercato del lavoro

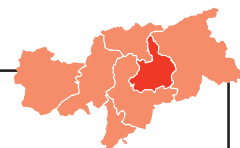
Arbeitslosenquote* Tasso di disoccupazione* Bezirk Bruneck - Circoscrizione di Brunico



AQ7

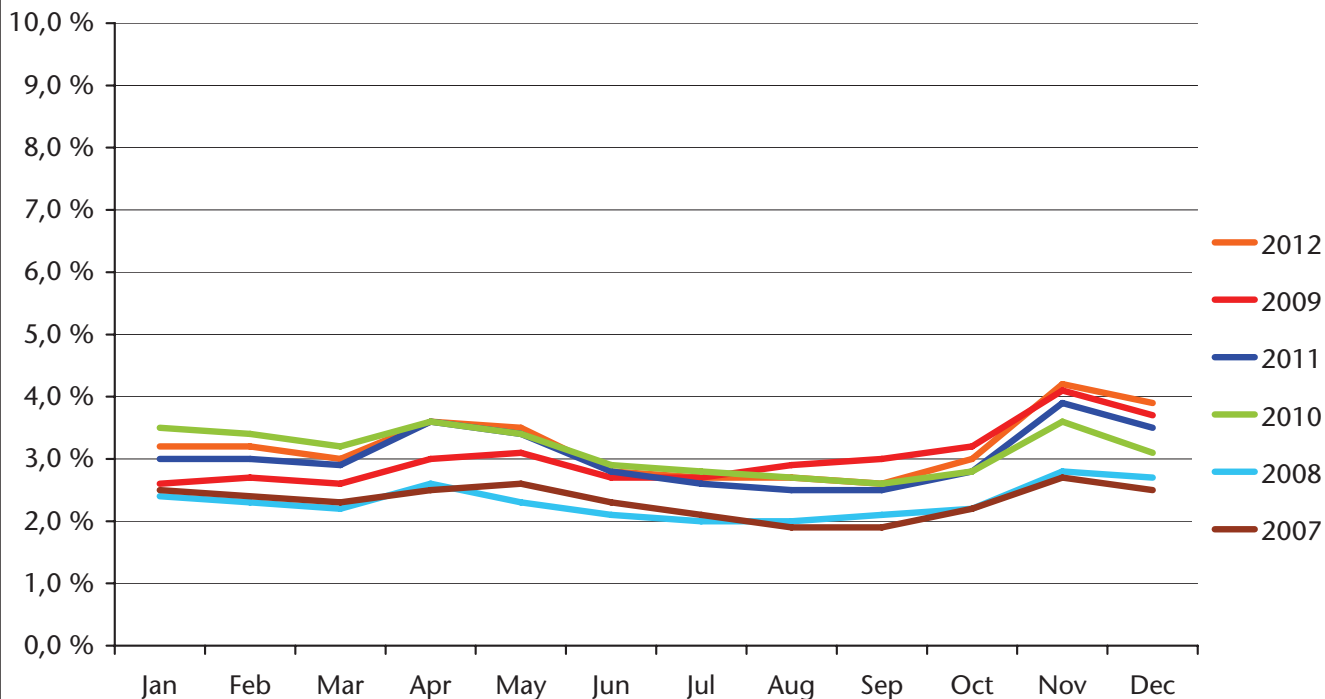
* Arbeitslosenquote nach Definition der Beobachtungsstelle für den Arbeitsmarkt: Eingetragene Arbeitslose / (Unselbständig Beschäftigte + Eingetragene Arbeitslose) wobei nur ansässig unselbständig Beschäftigte und jeweils nur Personen im Alter von 15 bis 64 Jahren berücksichtigt werden. Diese Quote entspricht nicht der amtlichen Arbeitslosenquote.

* Tasso di disoccupazione secondo la definizione dell'osservatorio del mercato del lavoro: disoccupati iscritti / (occupati dipendenti + disoccupati iscritti), considerando solo occupati dipendenti residenti e persone d'età compresa tra 15 e 64 anni. Questo tasso non corrisponde al tasso di disoccupazione ufficiale

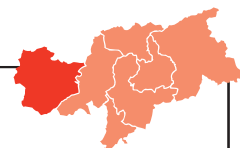


Abteilung Arbeit
Ripartizione Lavoro
Quelle: Arbeitservice, Amt für Arbeitsmarktbeobachtung
Fonte: Ufficio servizio lavoro, Ufficio osservazione mercato del lavoro

Arbeitslosenquote* Tasso di disoccupazione* Bezirk Brixen - Circoscrizione di Bressanone

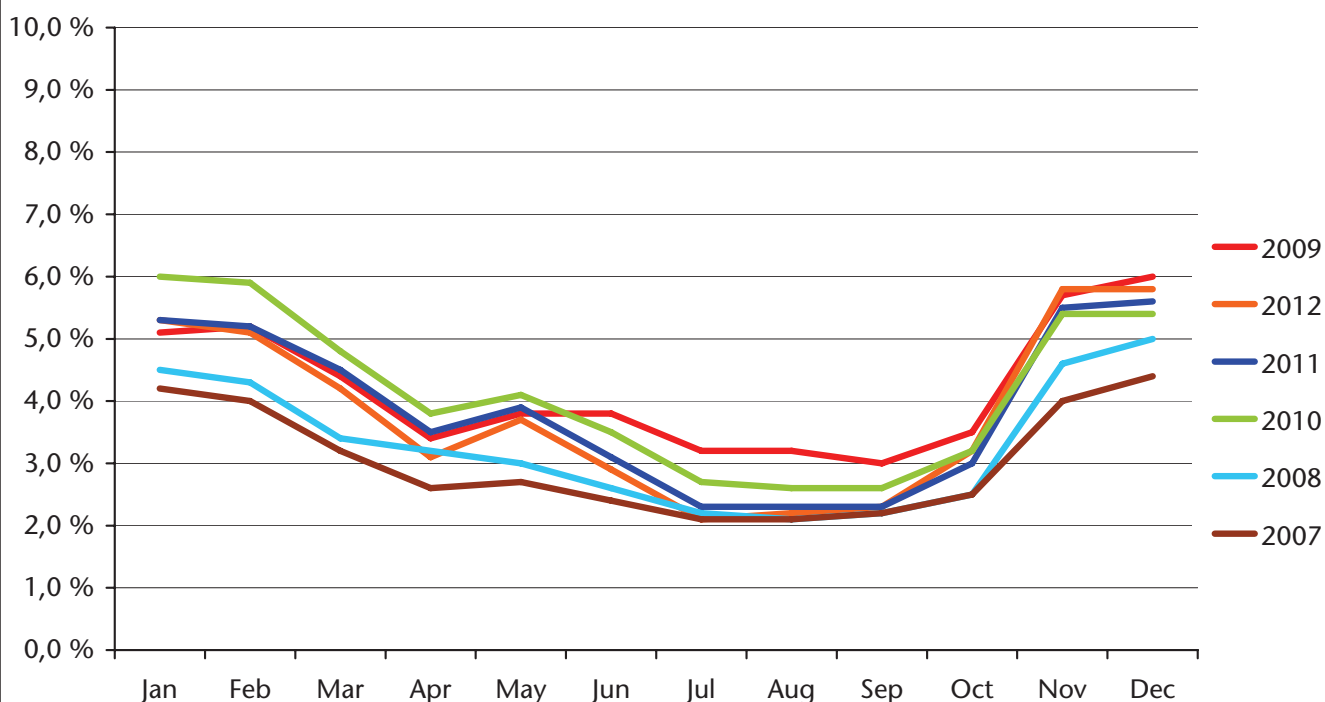


AQ8



Abteilung Arbeit
Ripartizione Lavoro
Quelle: Arbeitservice, Amt für Arbeitsmarktbeobachtung
Fonte: Ufficio servizio lavoro, Ufficio osservazione mercato del lavoro

Arbeitslosenquote* Tasso di disoccupazione* Bezirk Schlanders - Circoscrizione di Silandro



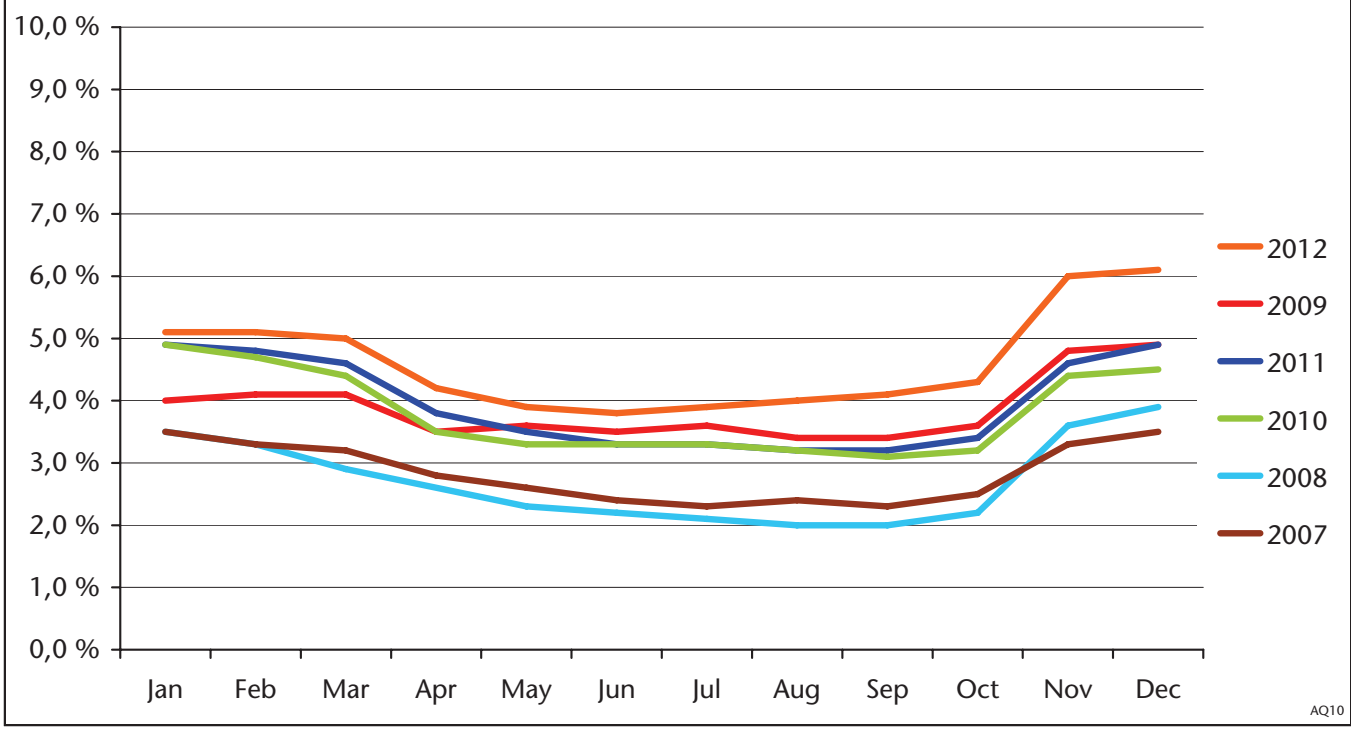
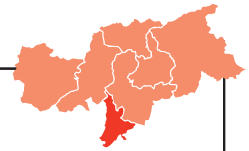
AQ9

* Arbeitslosenquote nach Definition der Beobachtungsstelle für den Arbeitsmarkt: Eingetragene Arbeitslose / (Unselbständig Beschäftigte + Eingetragene Arbeitslose) wobei nur ansässig unselbständig Beschäftigte und jeweils nur Personen im Alter von 15 bis 64 Jahren berücksichtigt werden. Diese Quote entspricht nicht der amtlichen Arbeitslosenquote.

* Tasso di disoccupazione secondo la definizione dell'osservatorio del mercato del lavoro: disoccupati iscritti / (occupati dipendenti + disoccupati iscritti), considerando solo occupati dipendenti residenti e persone d'età compresa tra 15 e 64 anni. Questo tasso non corrisponde al tasso di disoccupazione ufficiale

Abteilung Arbeit
Ripartizione Lavoro
Quelle: Arbeitsservice, Amt für Arbeitsmarktbeobachtung
Fonte: Ufficio servizio lavoro, Ufficio osservazione mercato del lavoro

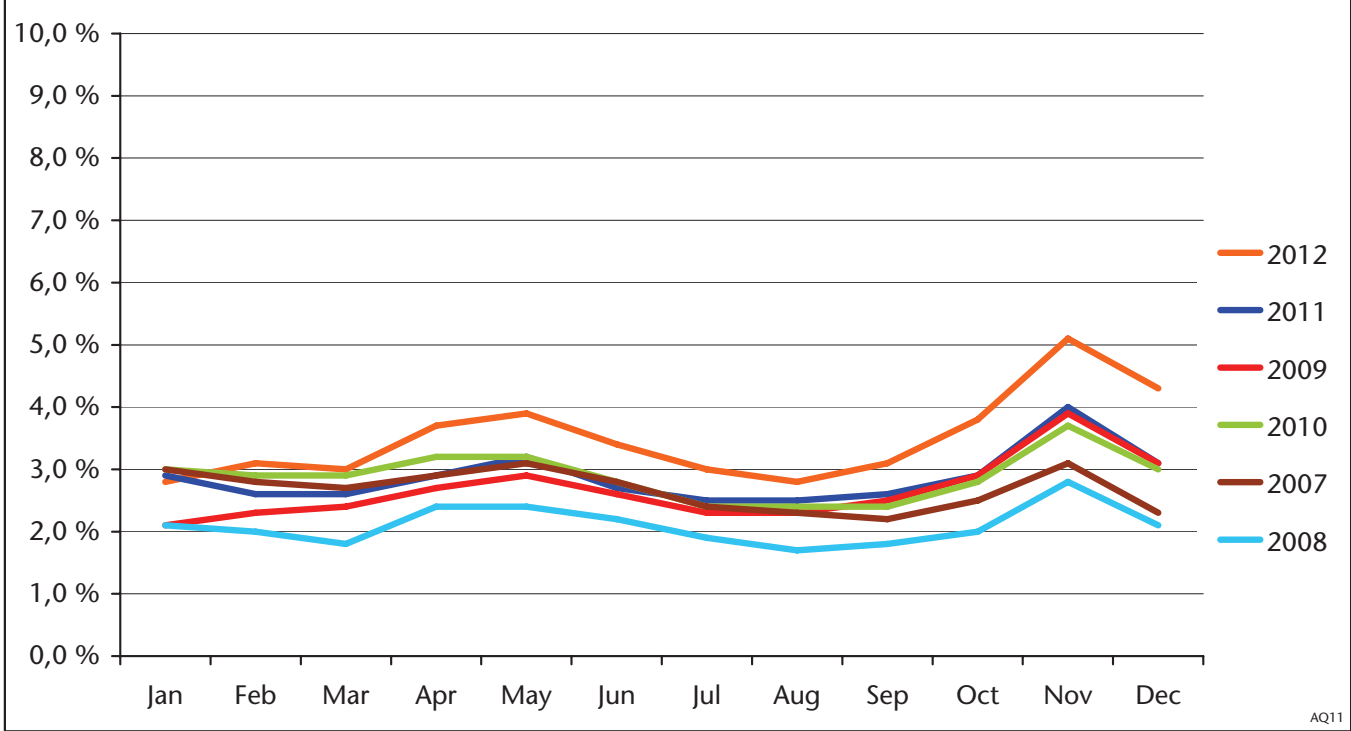
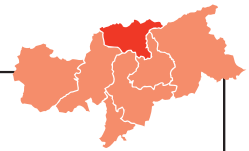
Arbeitslosenquote* Tasso di disoccupazione* Bezirk Neumarkt - Circoscrizione di Egna



AQ10

Abteilung Arbeit
Ripartizione Lavoro
Quelle: Arbeitsservice, Amt für Arbeitsmarktbeobachtung
Fonte: Ufficio servizio lavoro, Ufficio osservazione mercato del lavoro

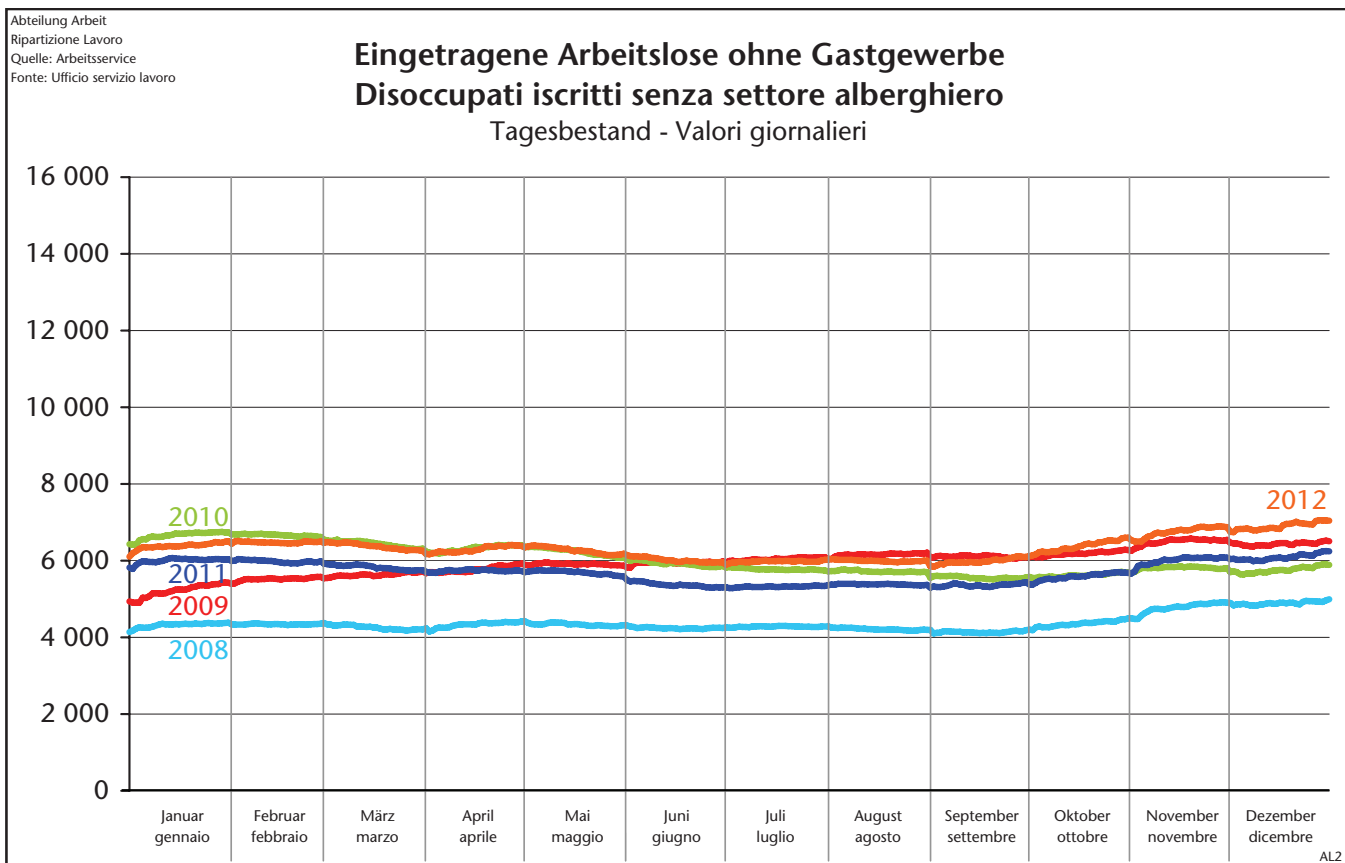
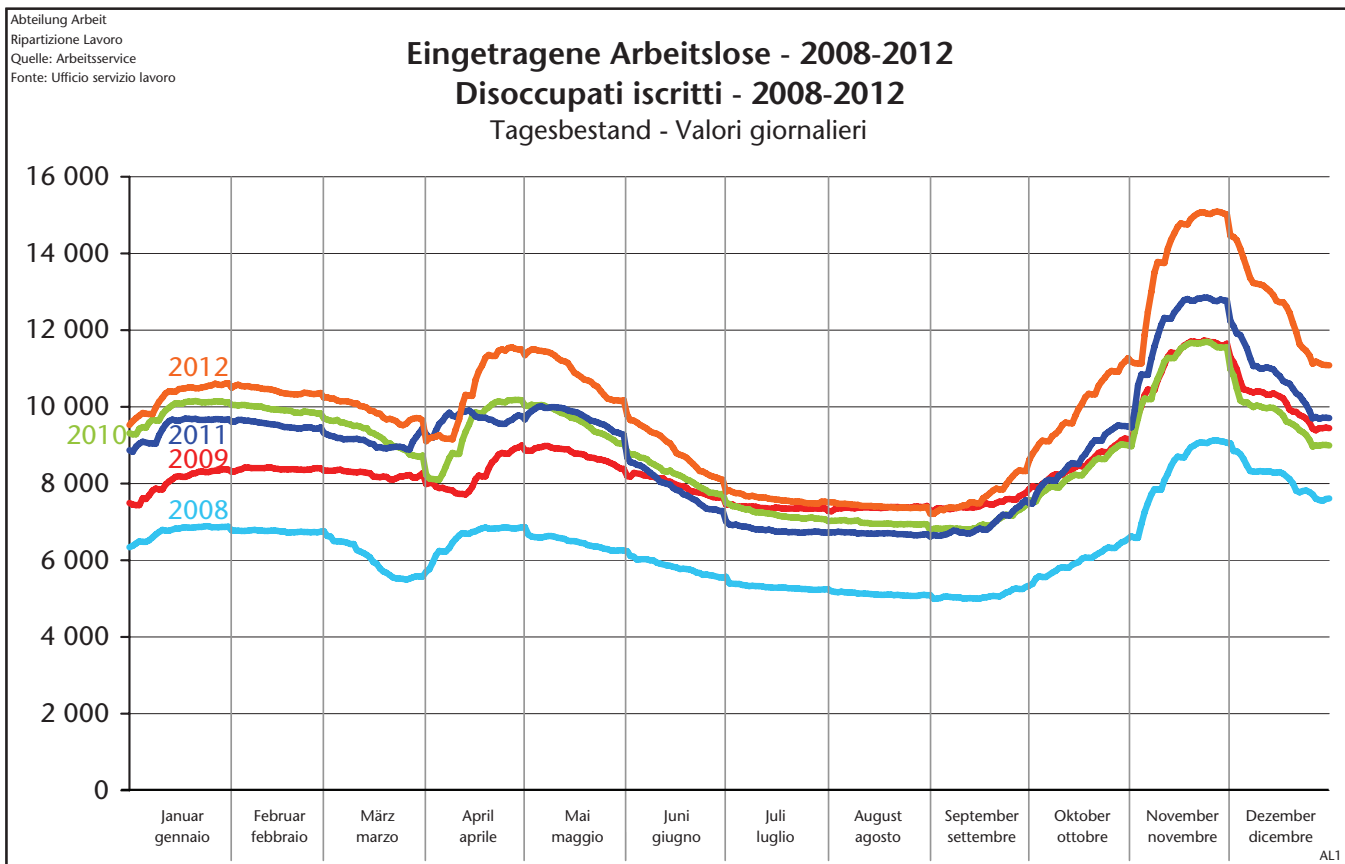
Arbeitslosenquote* Tasso di disoccupazione* Bezirk Sterzing - Circoscrizione di Vipiteno

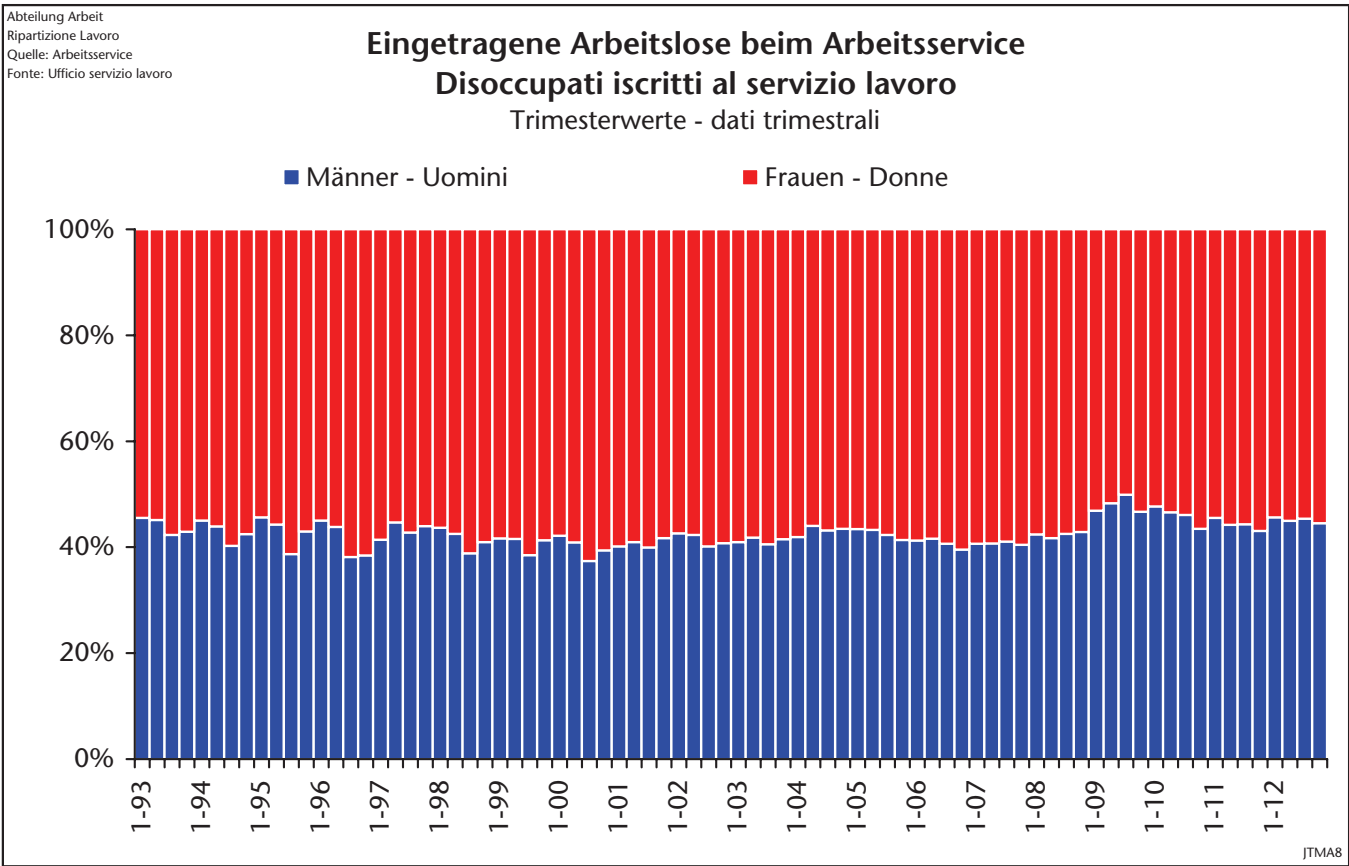
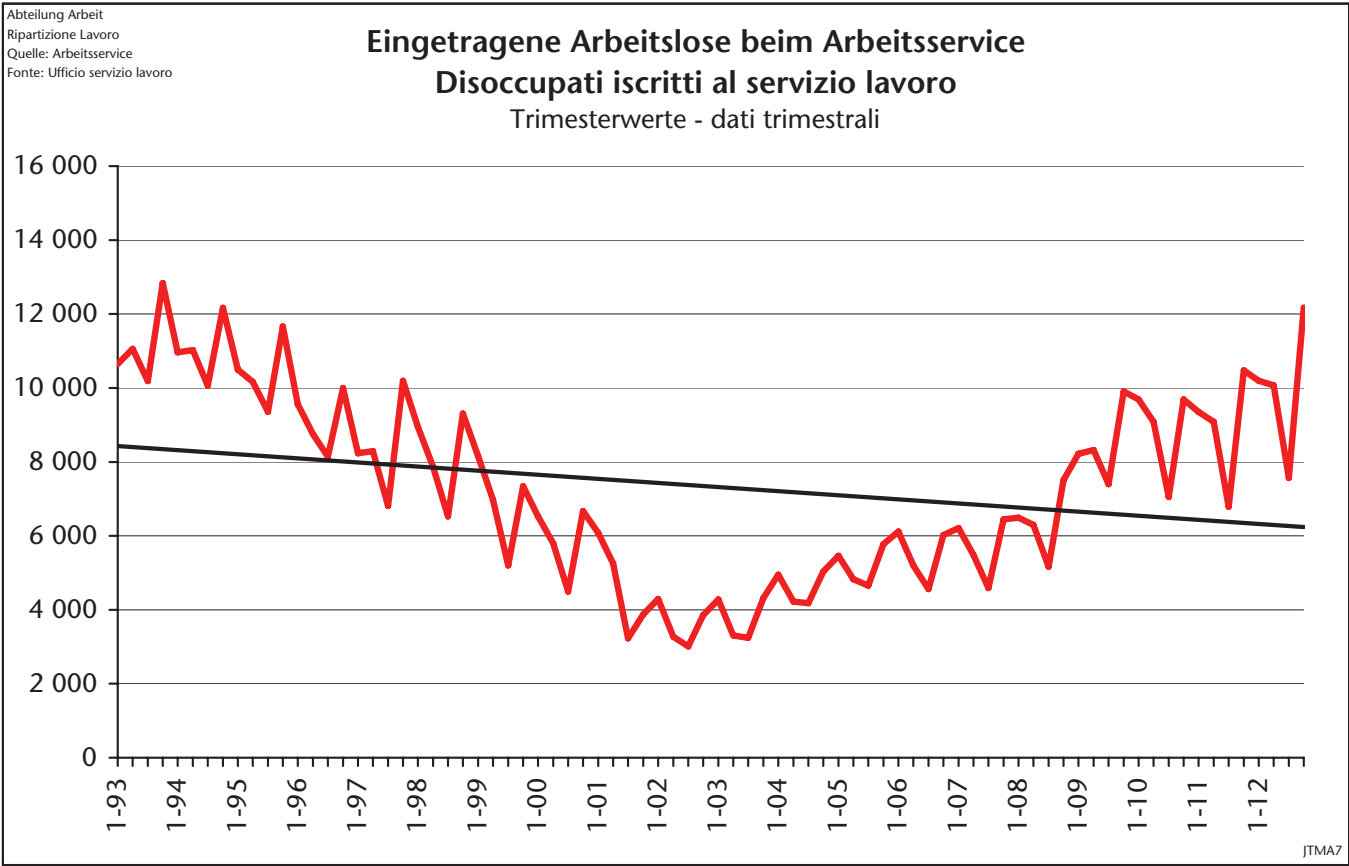


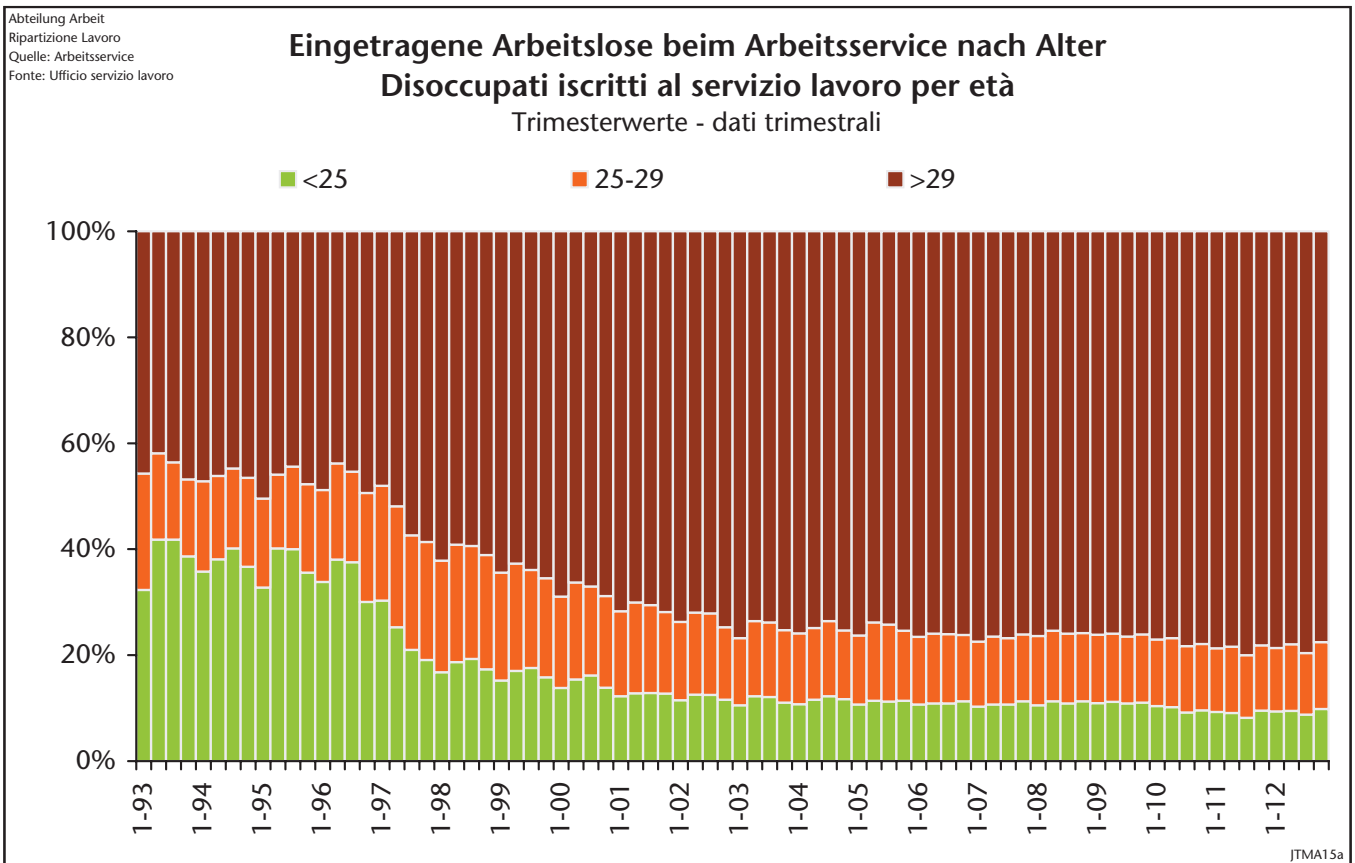
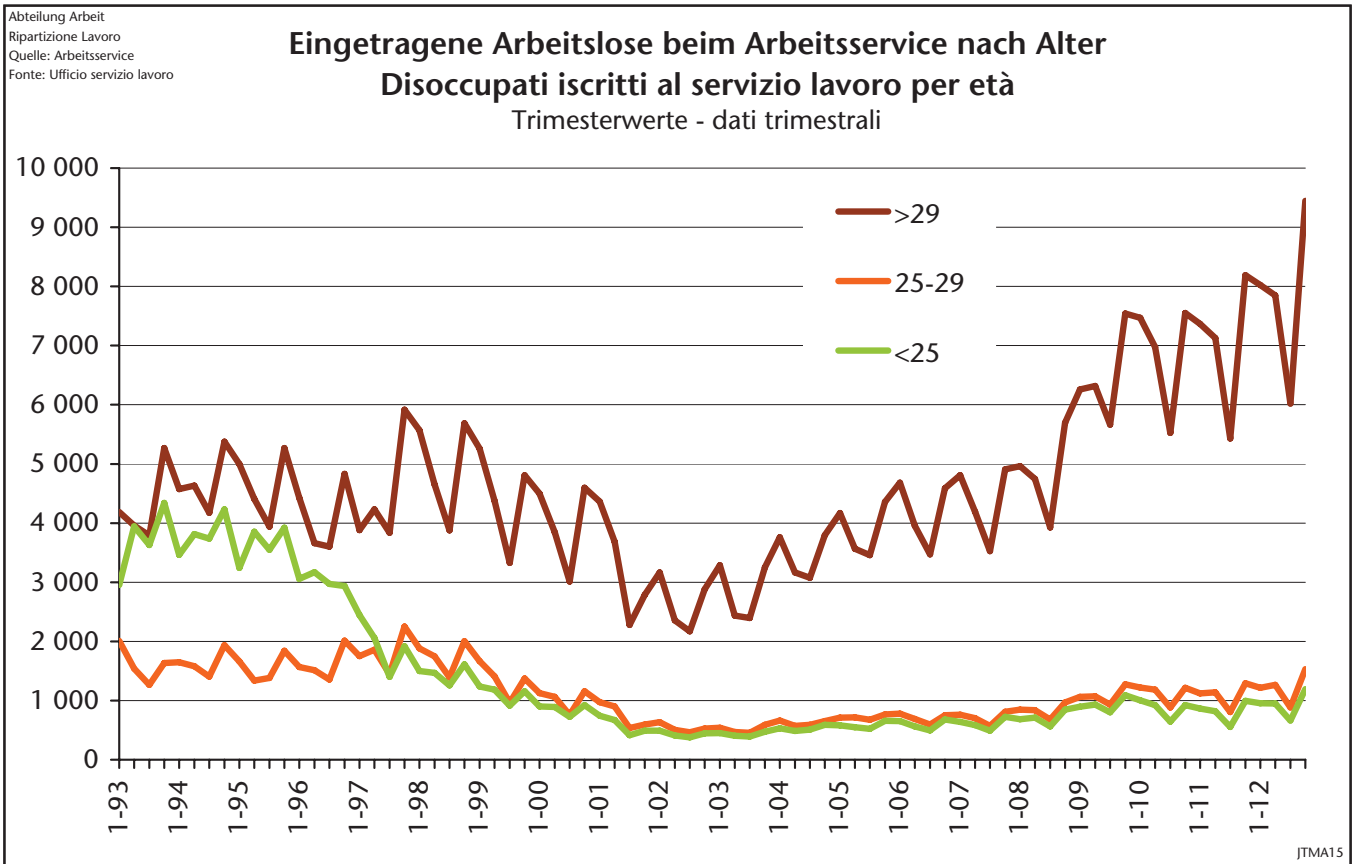
AQ11

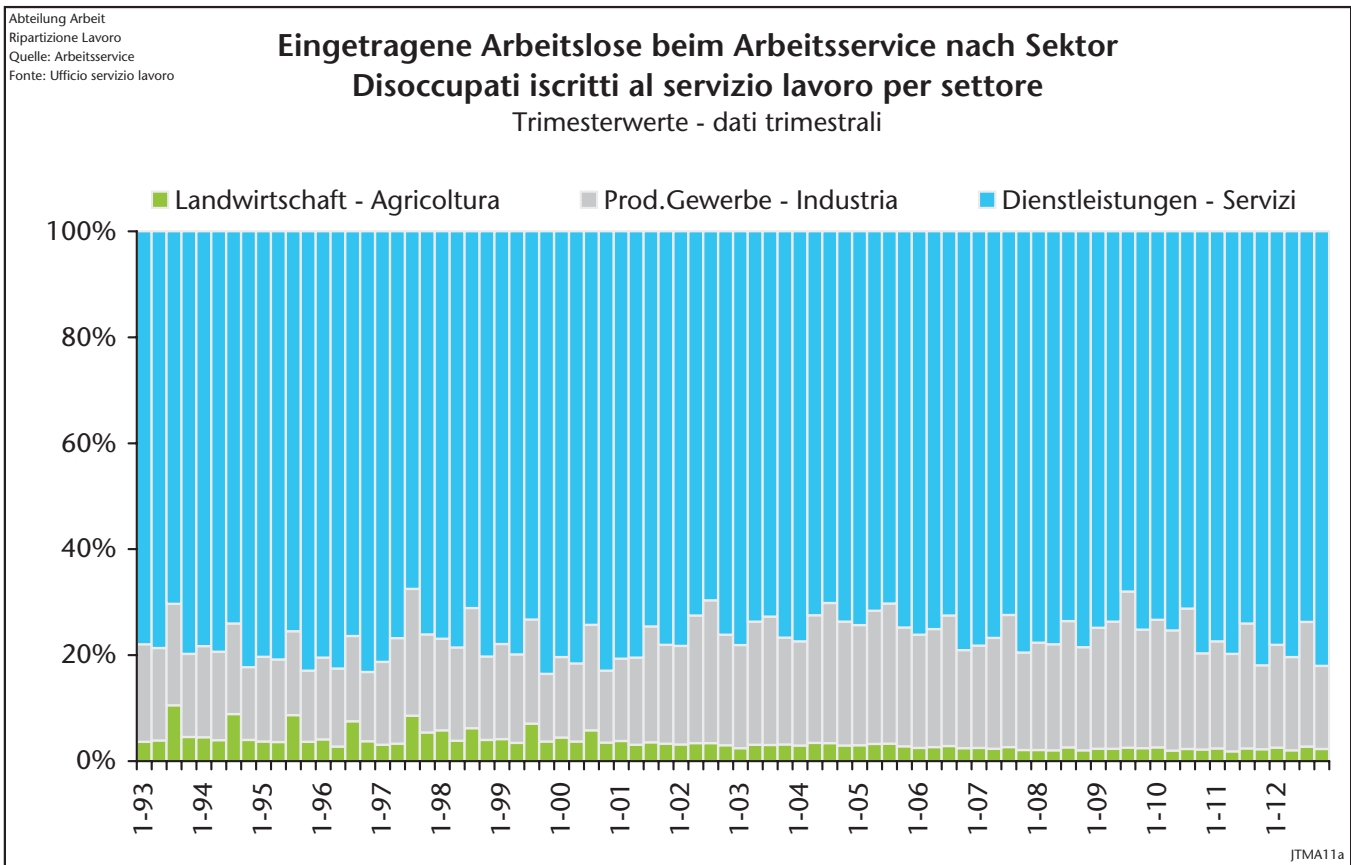
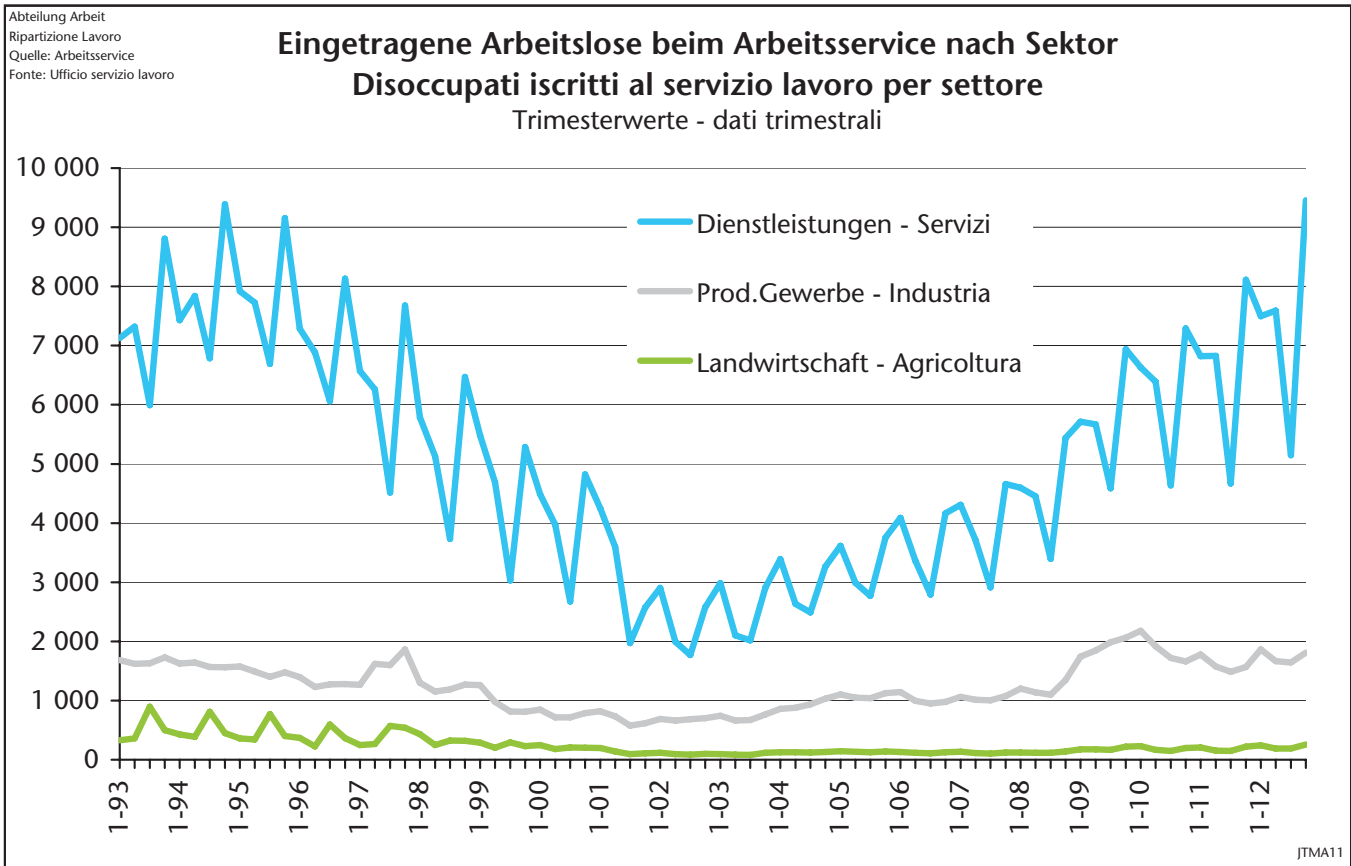
* Arbeitslosenquote nach Definition der Beobachtungsstelle für den Arbeitsmarkt: Eingetragene Arbeitslose / (Unselbständig Beschäftigte + Eingetragene Arbeitslose) wobei nur ansässig unselbständig Beschäftigte und jeweils nur Personen im Alter von 15 bis 64 Jahren berücksichtigt werden. Diese Quote entspricht nicht der amtlichen Arbeitslosenquote.

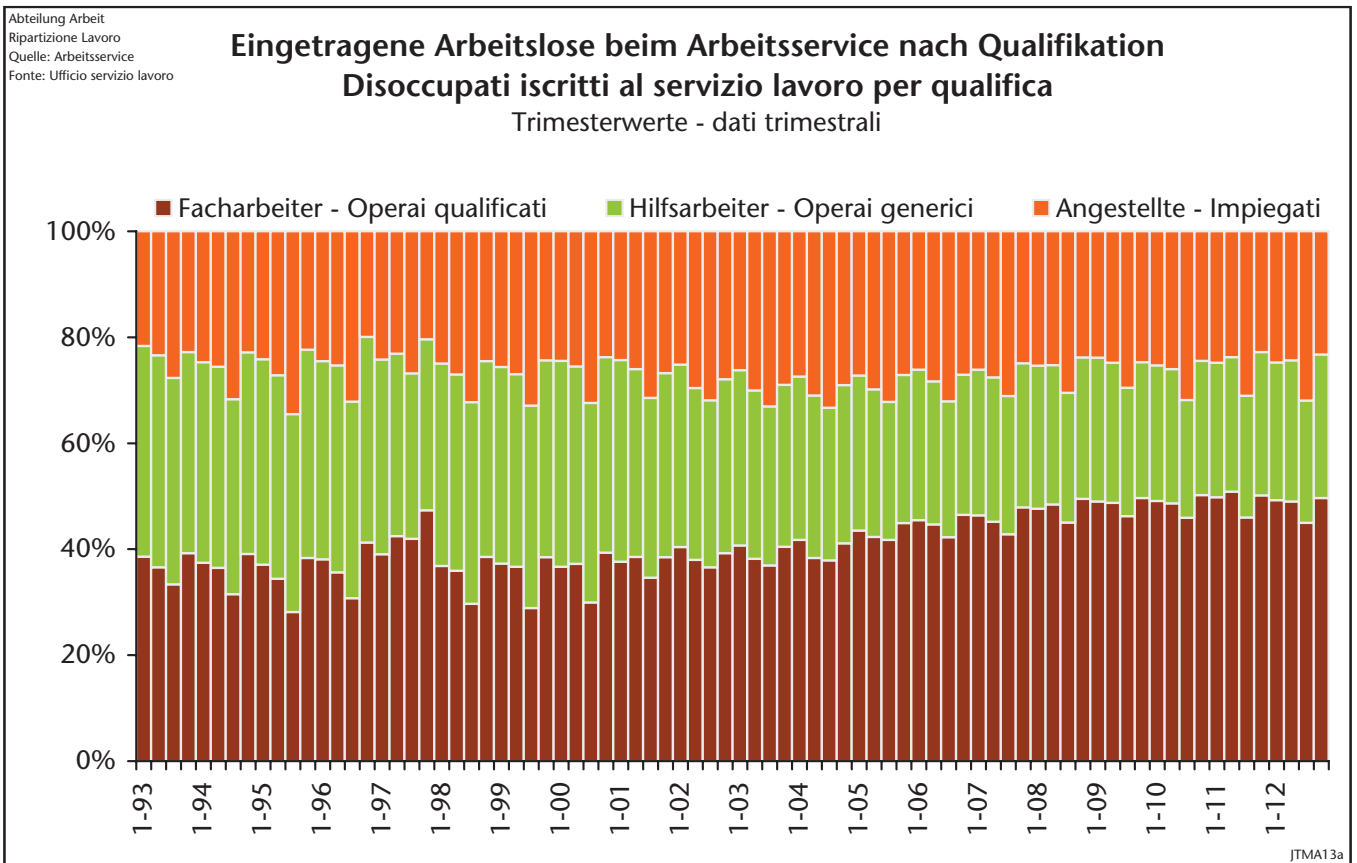
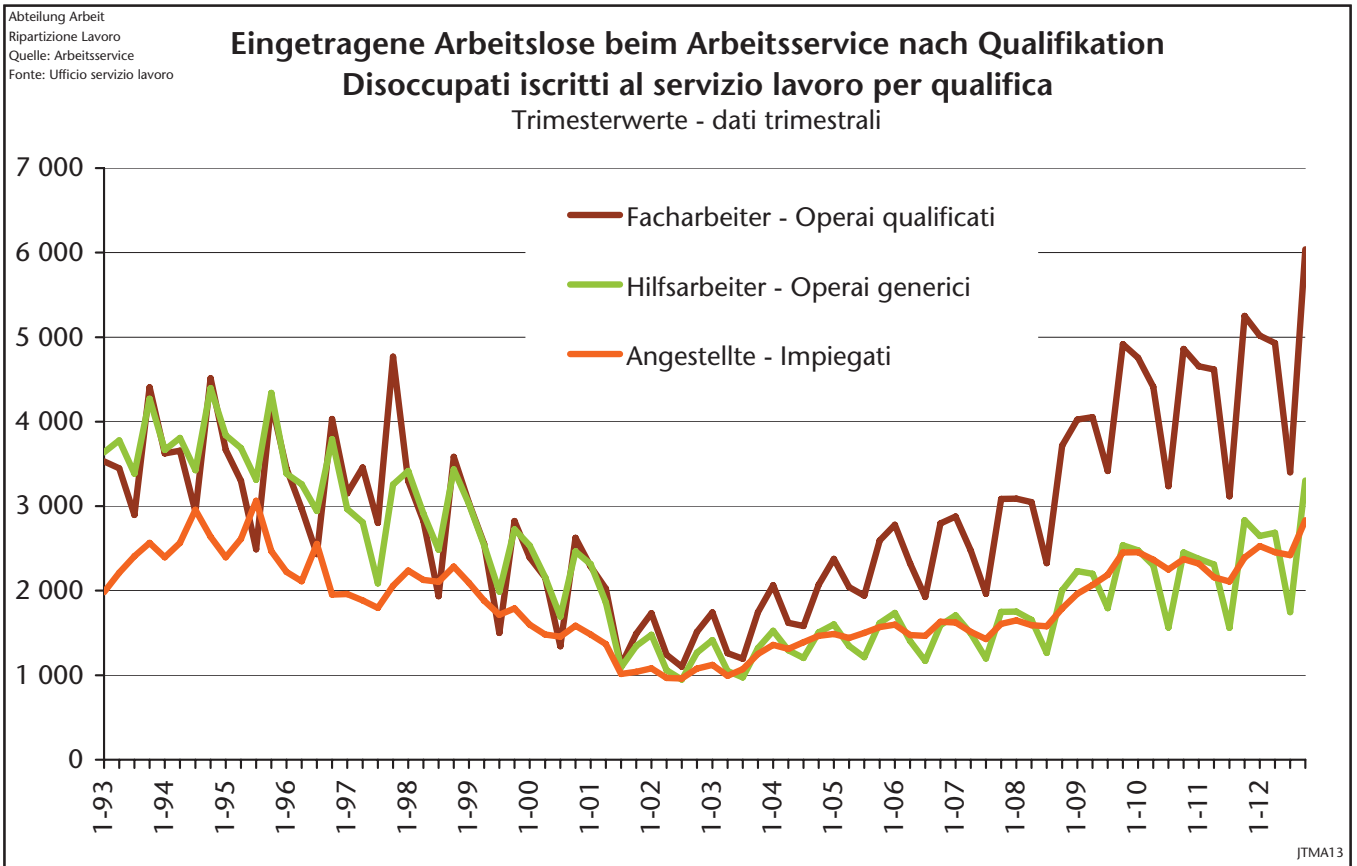
* Tasso di disoccupazione secondo la definizione dell'osservatorio del mercato del lavoro: disoccupati iscritti / (occupati dipendenti + disoccupati iscritti), considerando solo occupati dipendenti residenti e persone d'età compresa tra 15 e 64 anni. Questo tasso non corrisponde al tasso di disoccupazione ufficiale





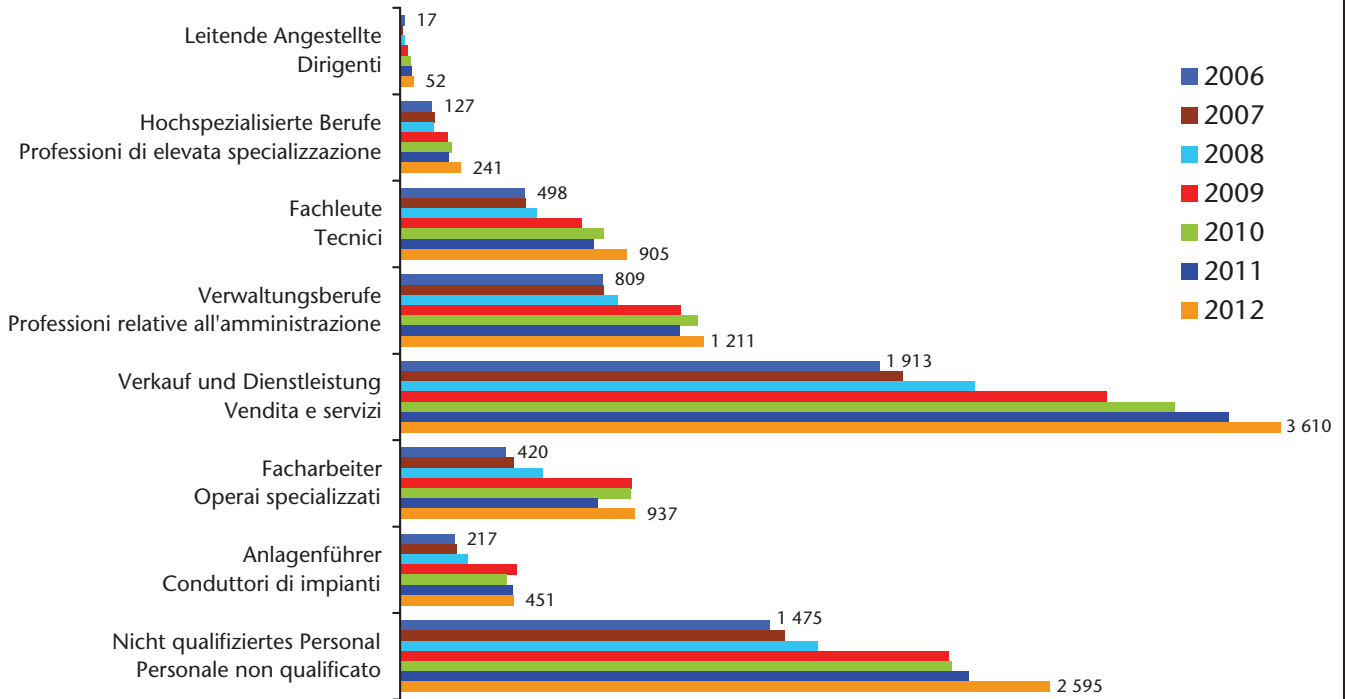






Abteilung Arbeit
Ripartizione Lavoro
Quelle: Arbeitsservice
Fonte: Ufficio servizio lavoro

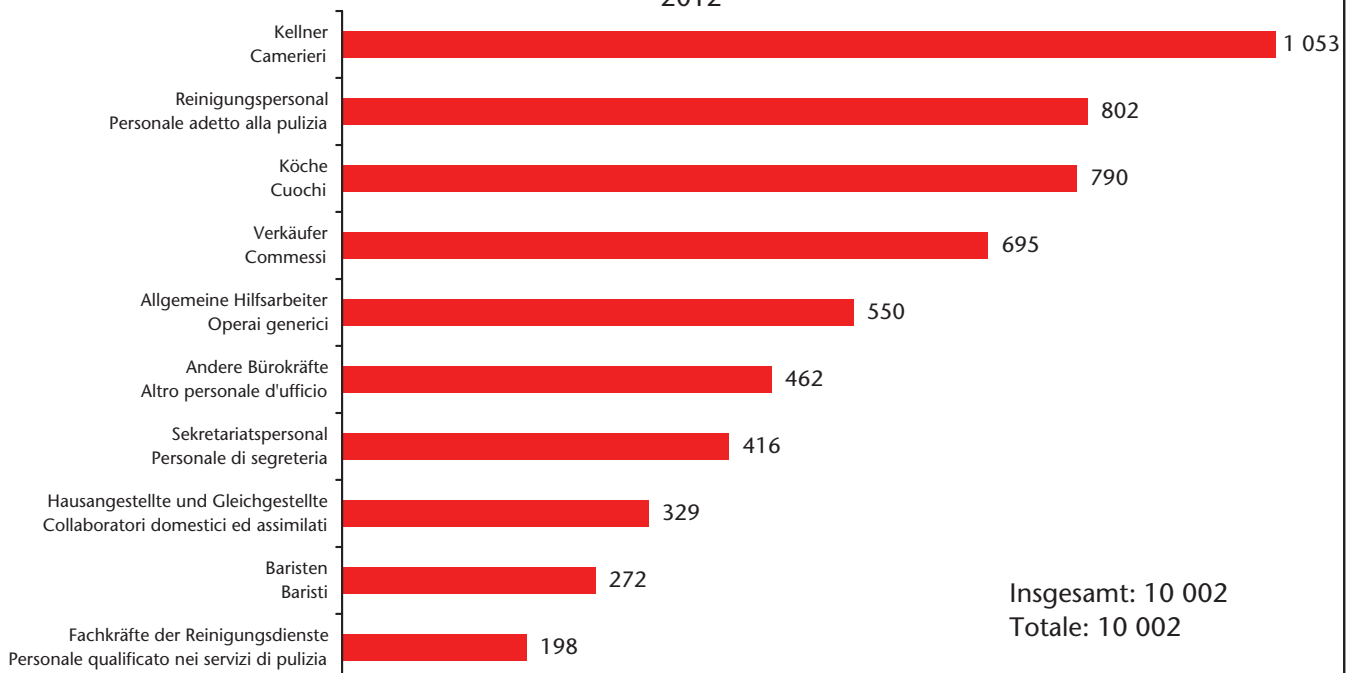
Eingetragene Arbeitslose beim Arbeitsservice nach Beruf Disoccupati iscritti al servizio lavoro per professione



JTMA3

Abteilung Arbeit
Ripartizione Lavoro
Quelle: Arbeitsservice
Fonte: Ufficio servizio lavoro

Eingetragene Arbeitslose beim Arbeitsservice Disoccupati iscritti al servizio lavoro Die 10 häufigsten Berufe - Le 10 professioni più frequenti 2012

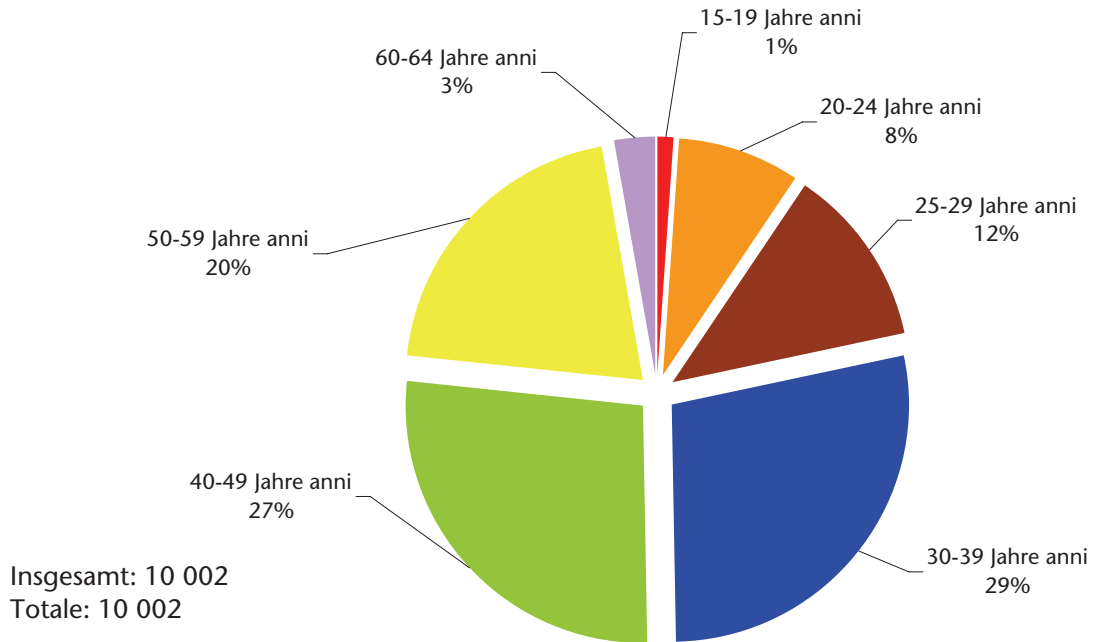


JTMA12.12

Abteilung Arbeit
Ripartizione Lavoro
Quelle: Arbeitsservice
Fonte: Ufficio servizio lavoro

Eingetragene Arbeitslose beim Arbeitsservice nach Alter Disoccupati iscritti al servizio lavoro per età

2012

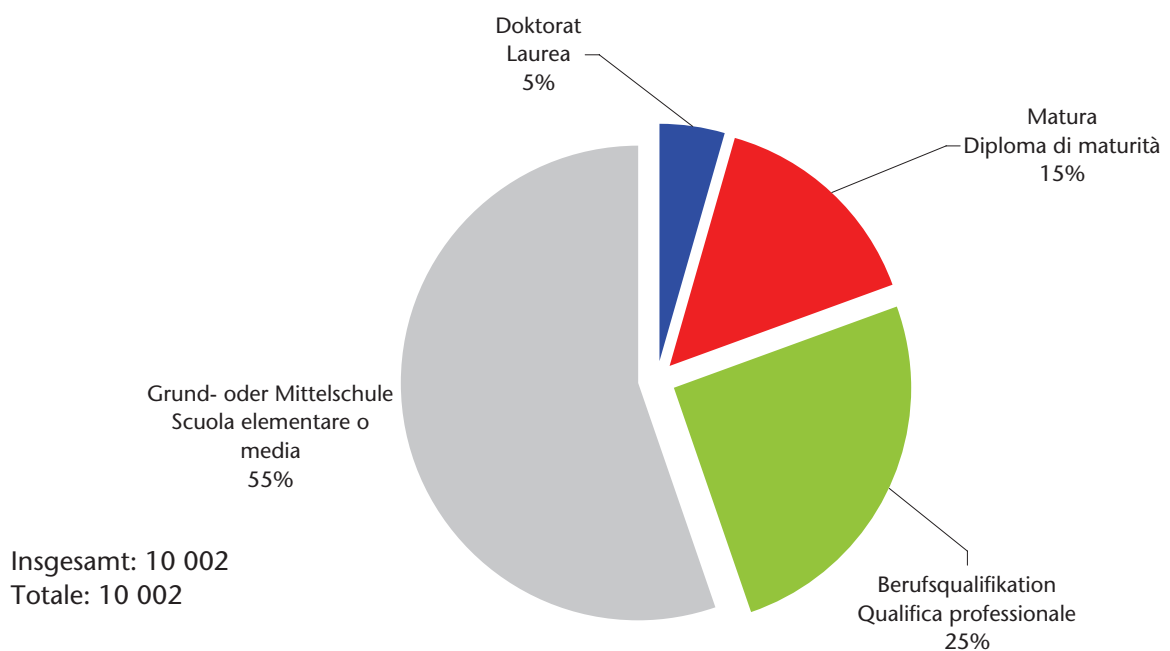


JTMA6-12

Abteilung Arbeit
Ripartizione Lavoro
Quelle: Arbeitsservice
Fonte: Ufficio servizio lavoro

Eingetragene Arbeitslose beim Arbeitsservice nach Studientitel Disoccupati iscritti al servizio lavoro per titolo di studio

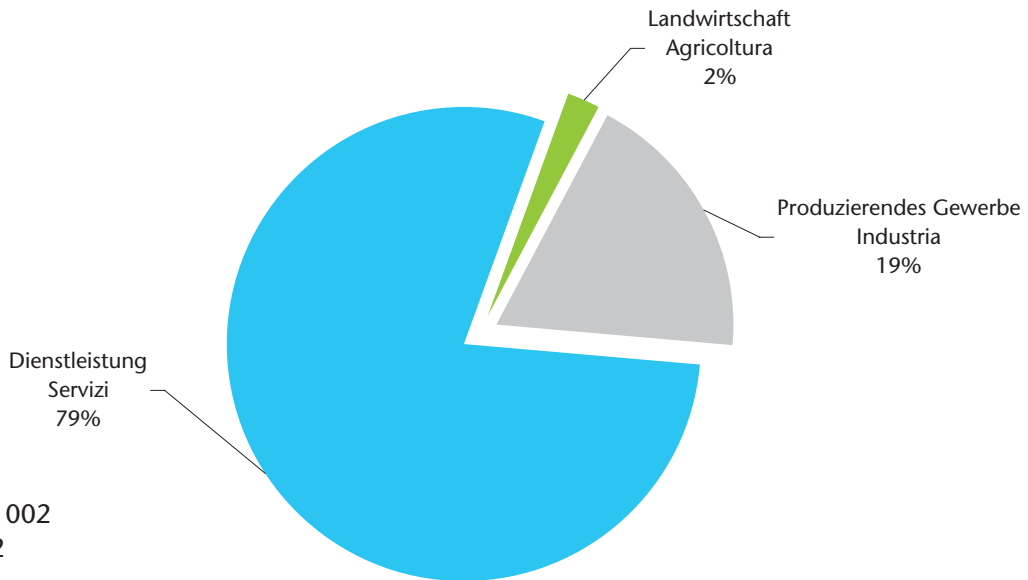
2012



JTMA5-12

Abteilung Arbeit
Ripartizione Lavoro
Quelle: Arbeitsservice
Fonte: Ufficio servizio lavoro

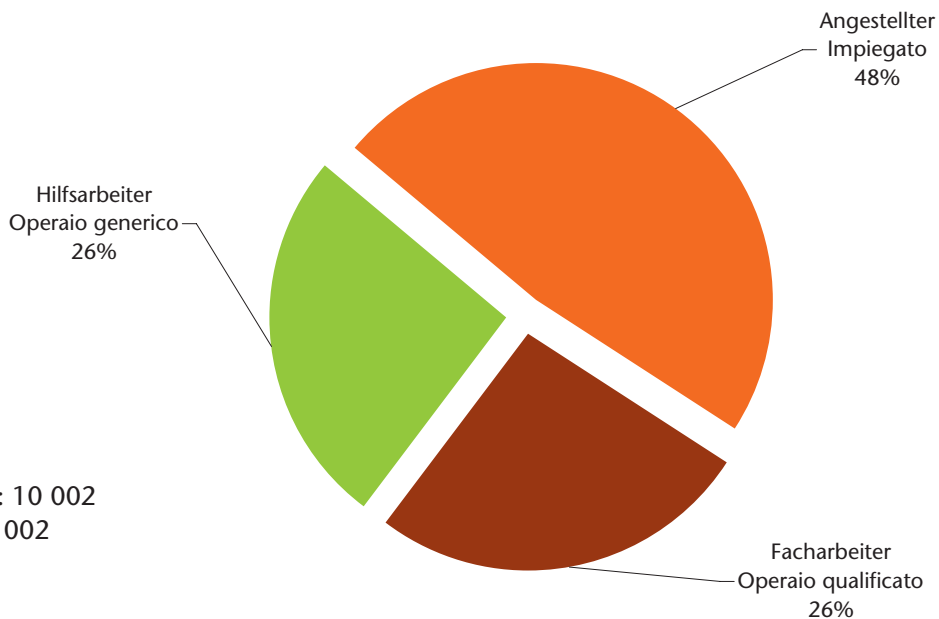
Eingetragene Arbeitslose beim Arbeitsservice nach Sektor Disoccupati iscritti al servizio lavoro per settore 2012



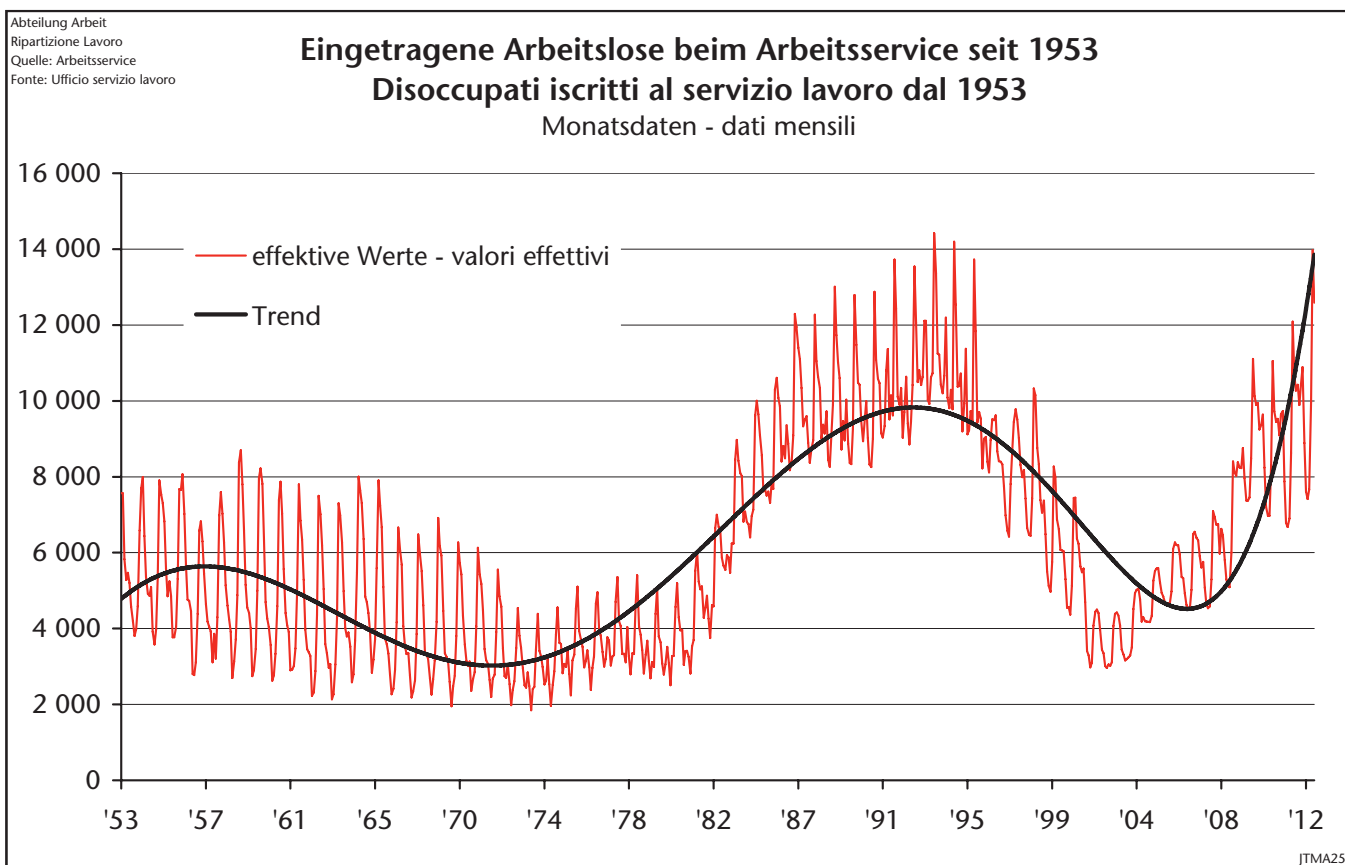
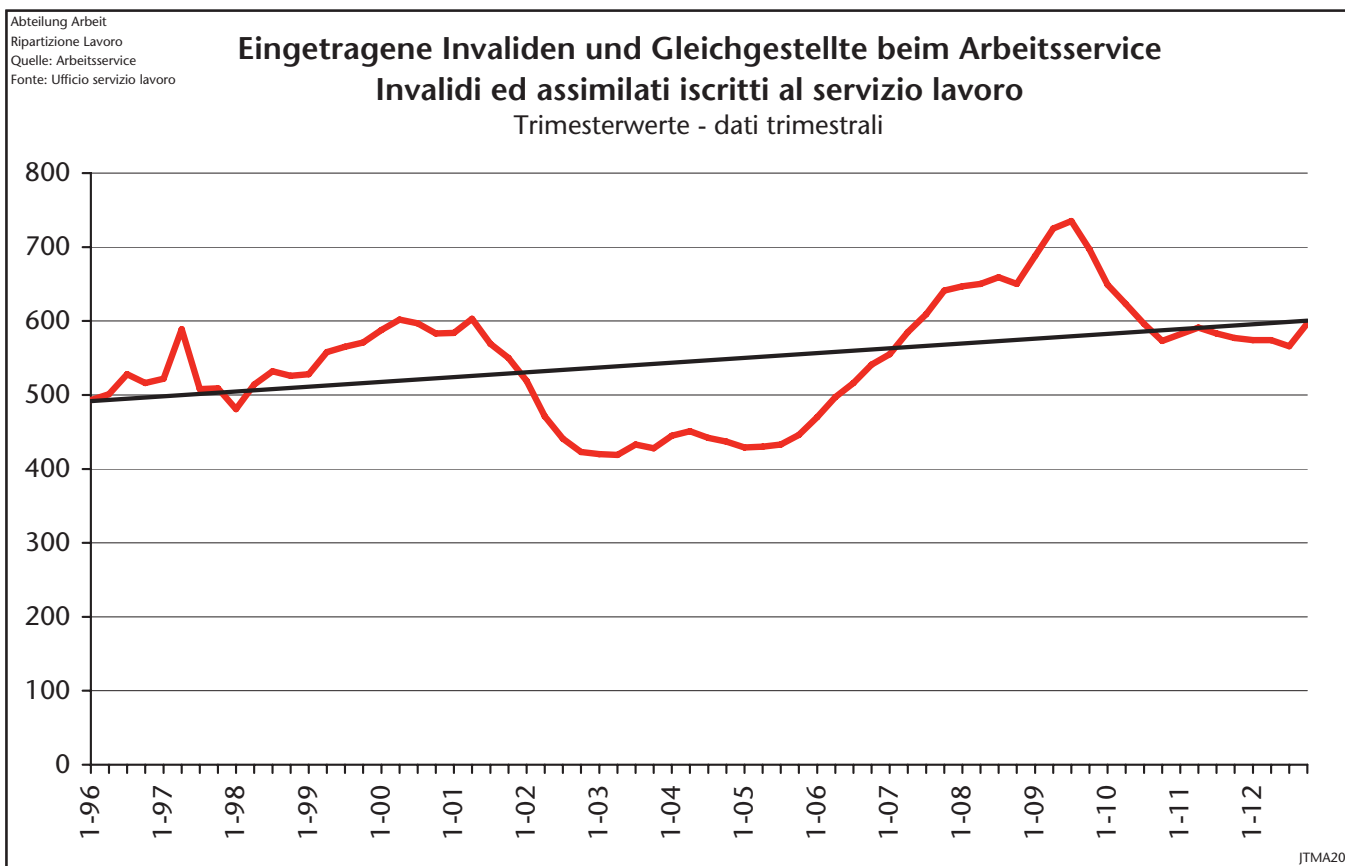
JTMA1-12

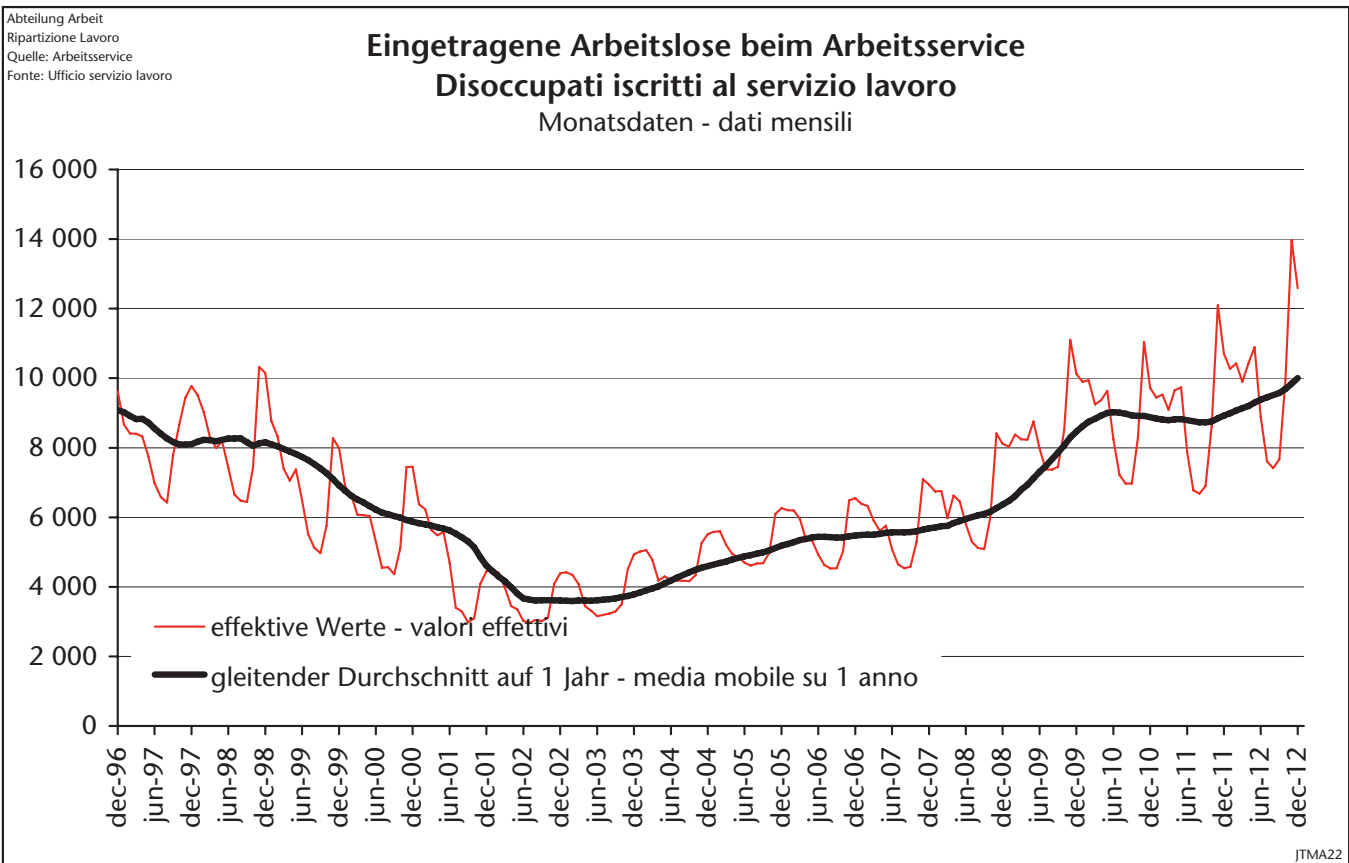
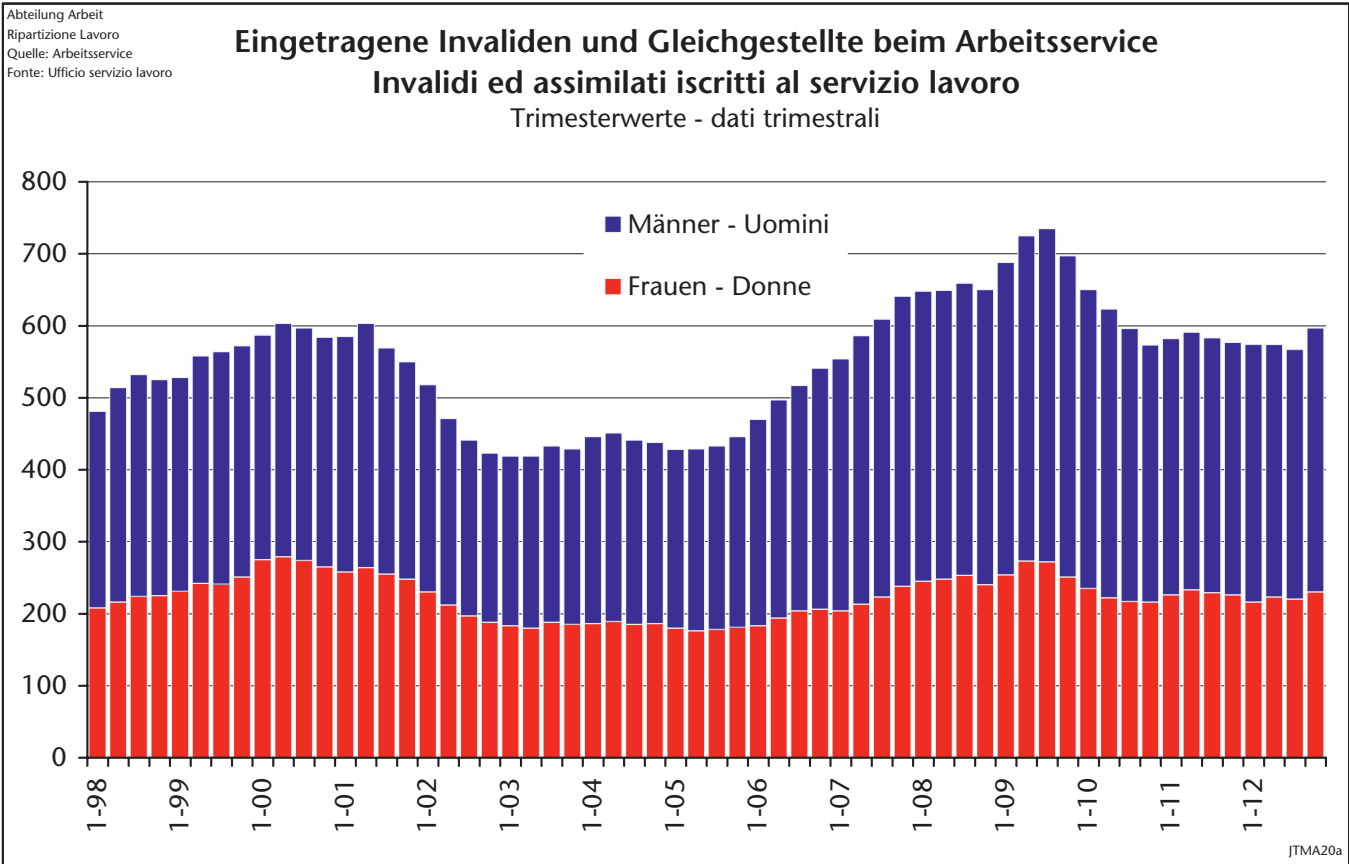
Abteilung Arbeit
Ripartizione Lavoro
Quelle: Arbeitsservice
Fonte: Ufficio servizio lavoro

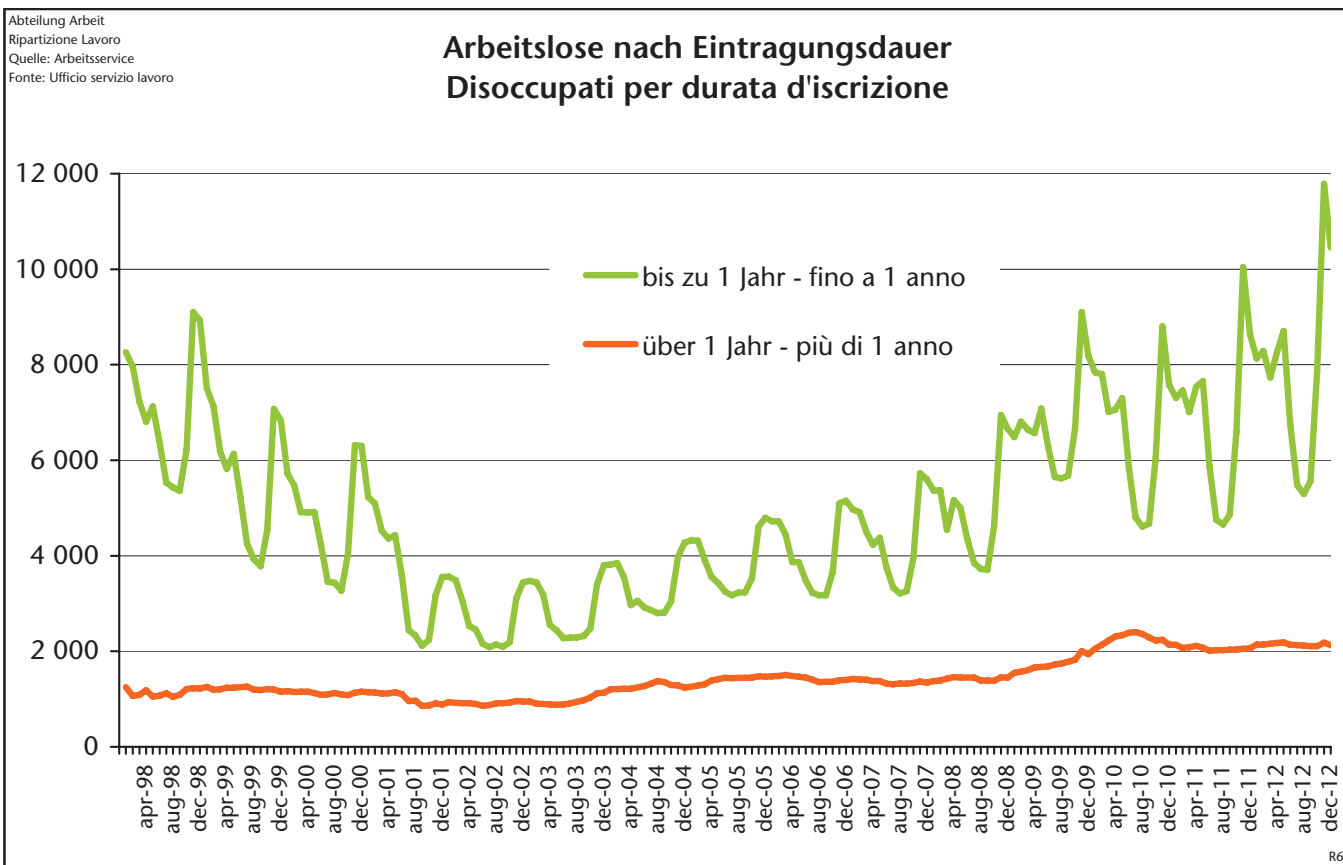
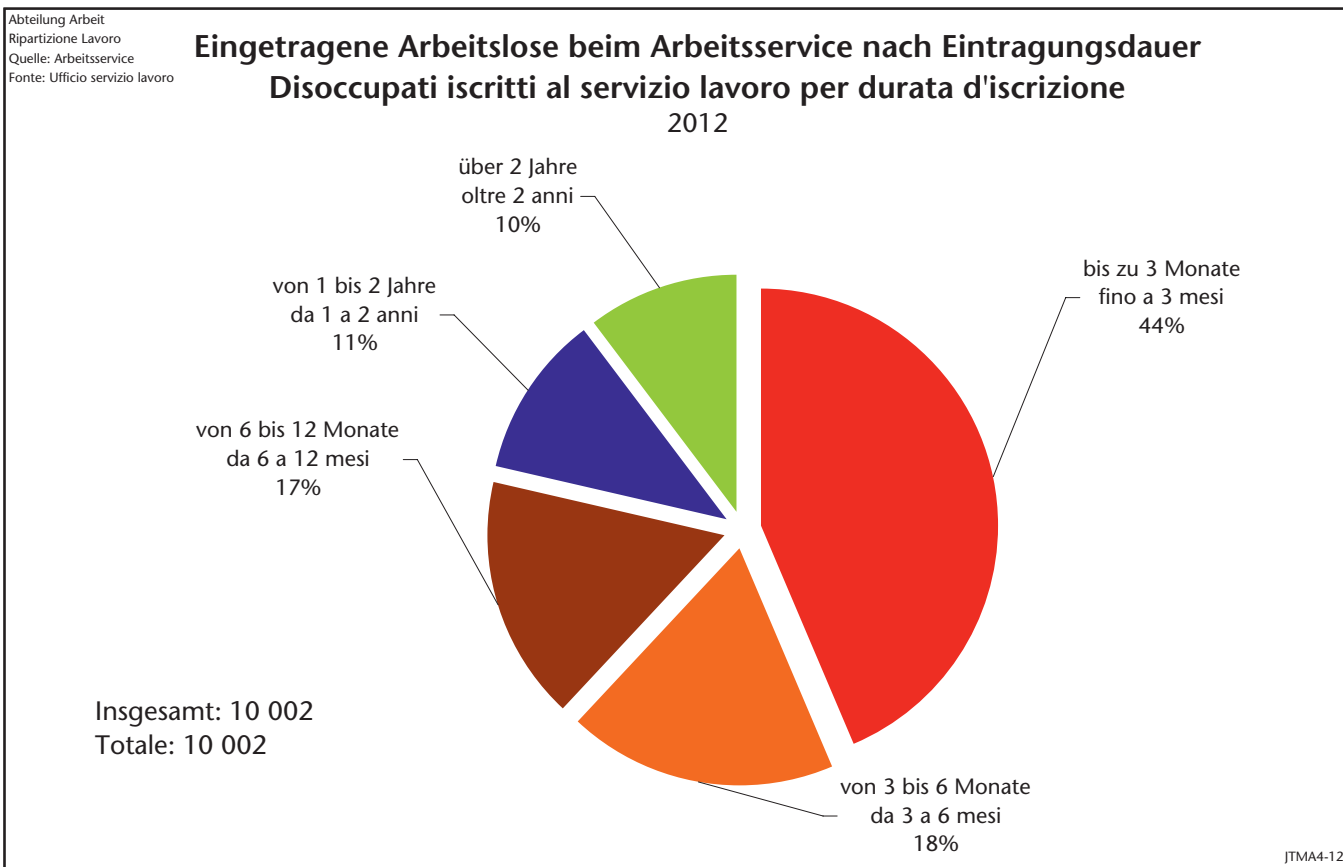
Eingetragene Arbeitslose beim Arbeitsservice nach Qualifikation Disoccupati iscritti al servizio lavoro per qualifica 2012

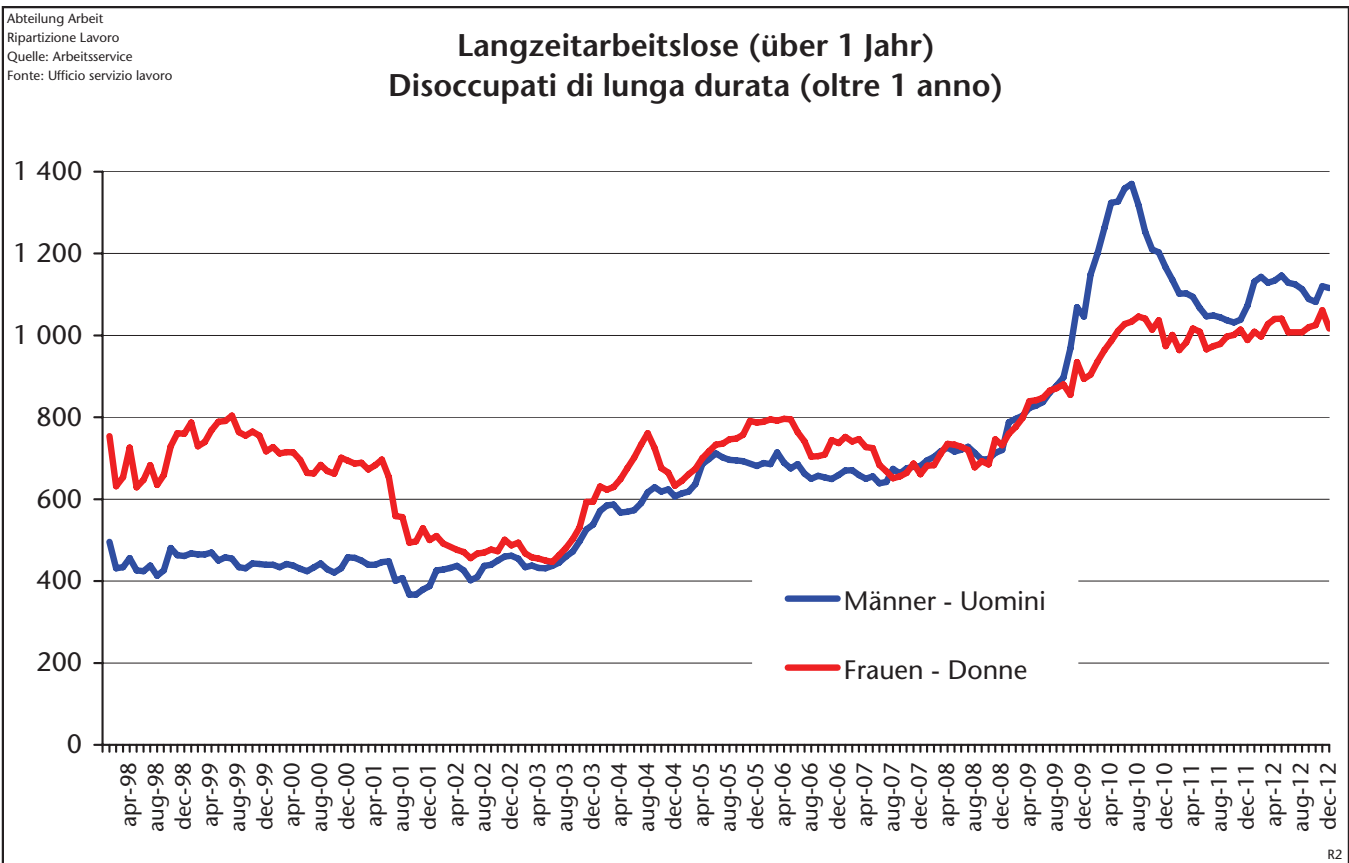
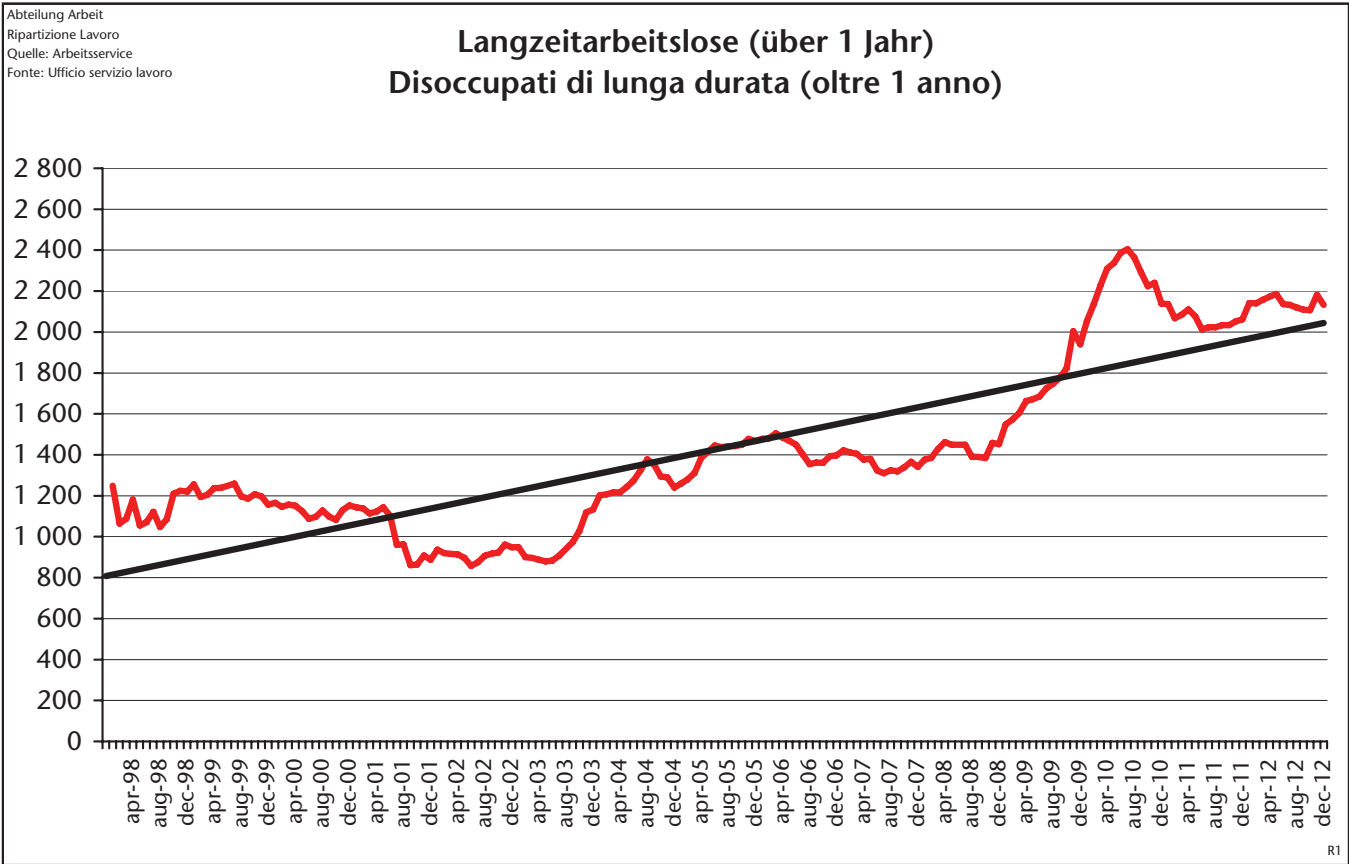


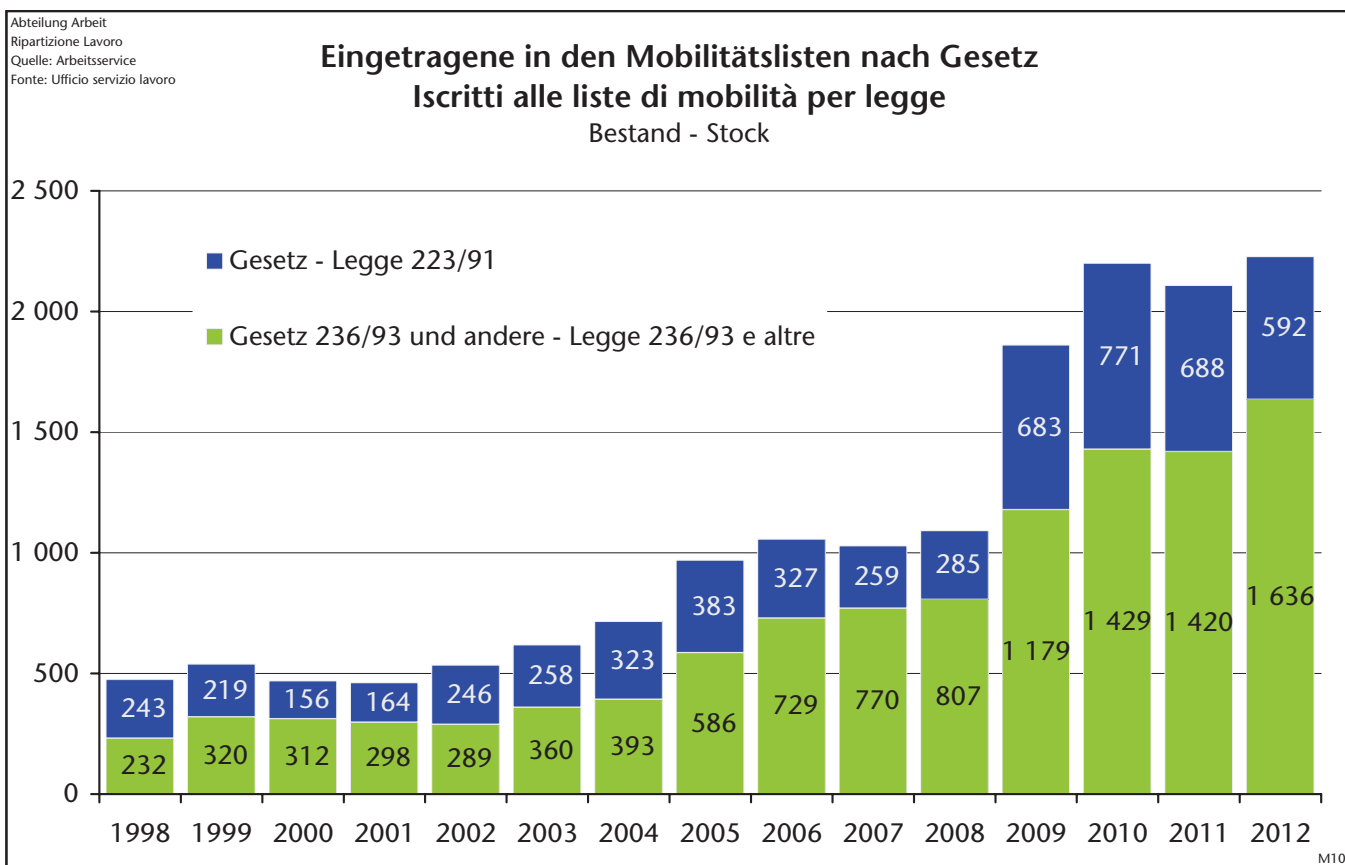
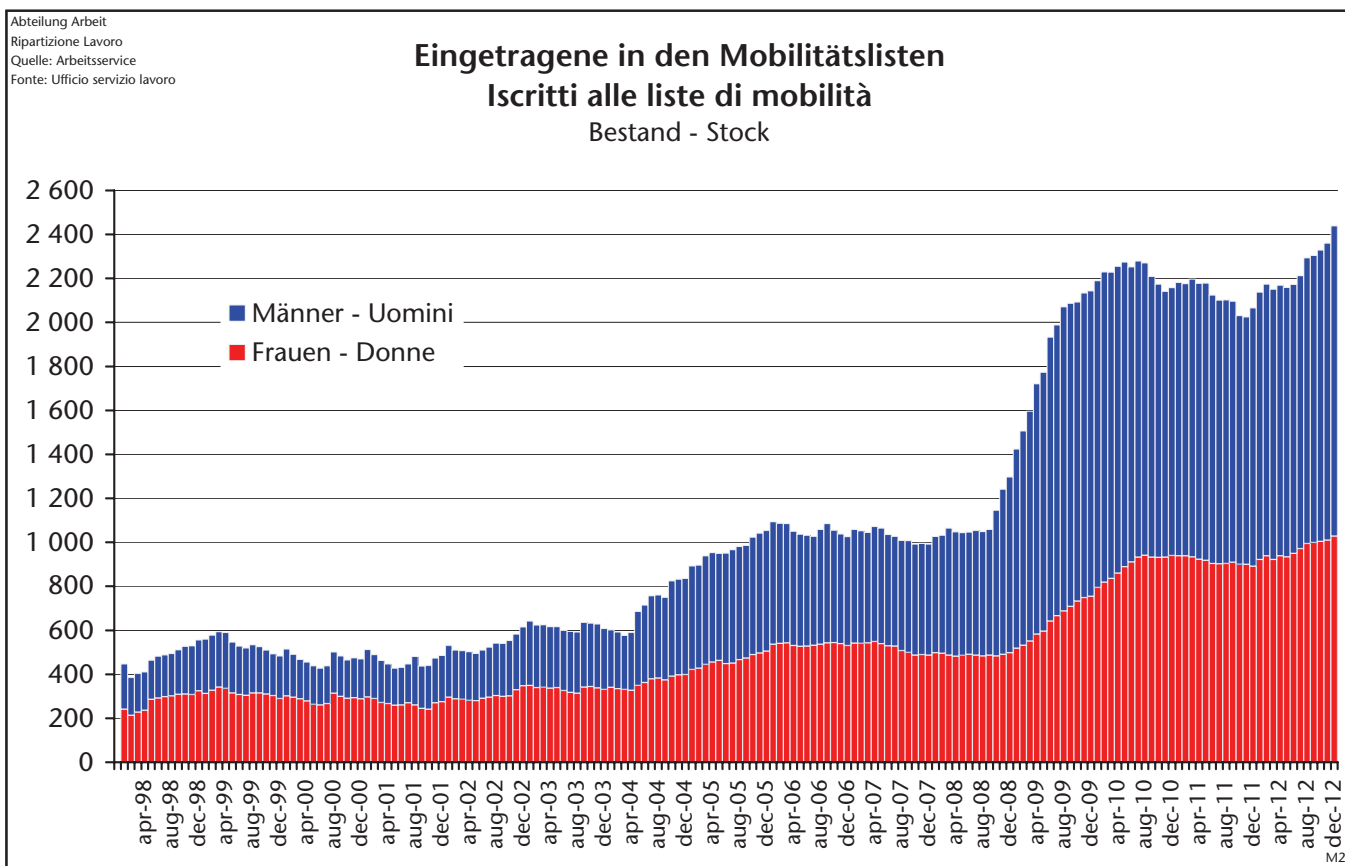
JTMA2-12





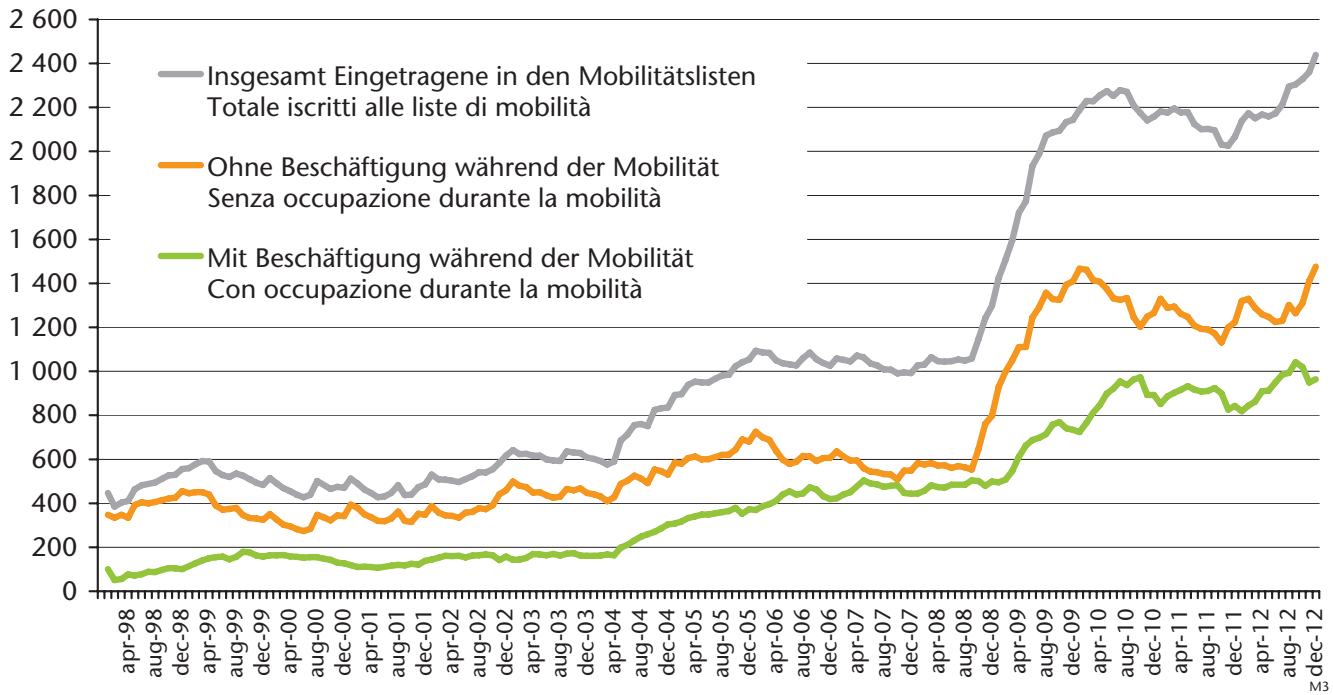






Abteilung Arbeit
Ripartizione Lavoro
Quelle: Arbeitservice
Fonte: Ufficio servizio lavoro

Eingetragene in den Mobilitätslisten Iscritti alle liste di mobilità Bestand - Stock



Abteilung Arbeit
Ripartizione Lavoro
Quelle: Arbeitservice
Fonte: Ufficio servizio lavoro

Eingetragene in den Mobilitätslisten Iscritti alle liste di mobilità Bestand - Stock

