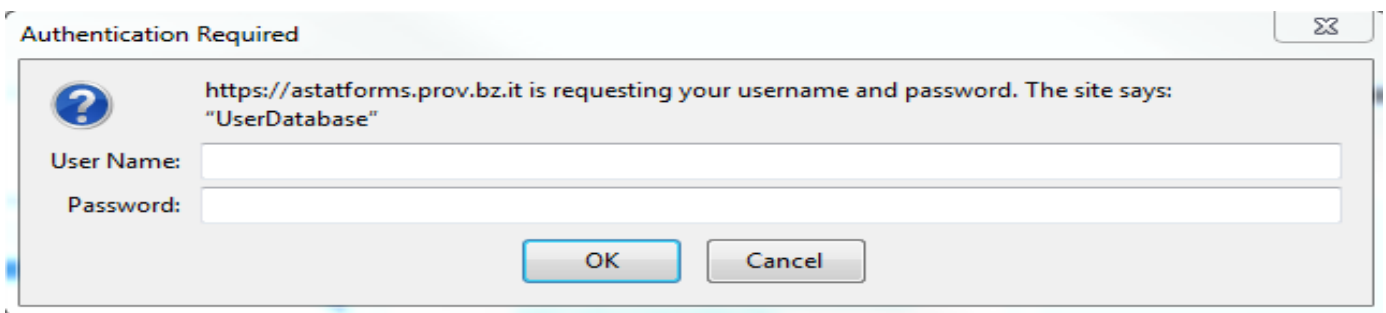




ERHEBUNG DER WEITERBILDUNGS- VERANSTALTUNGEN - 2025

ANLEITUNGEN ZUM AUSFÜLLEN DES ONLINE-FRAGEBOGENS

1. Klicken Sie auf den Link des Fragebogens und es erscheint untenstehendes Bild.



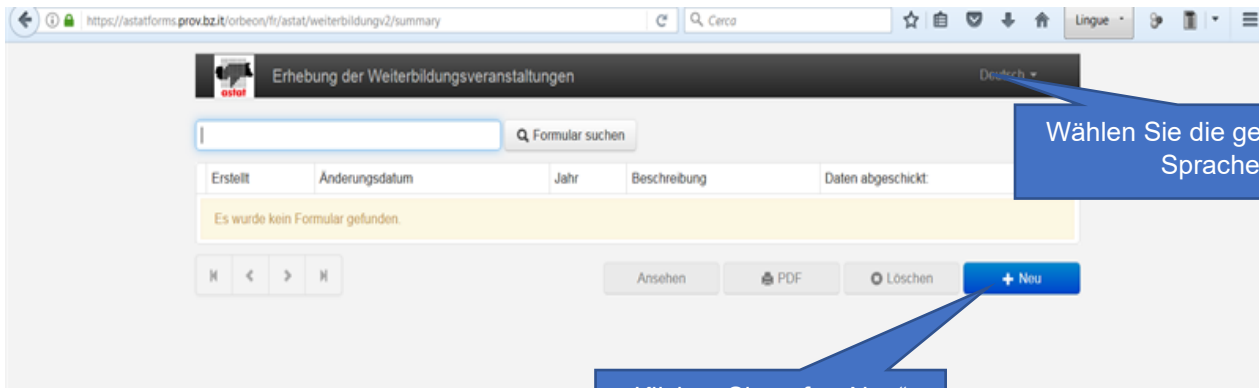
2. Geben Sie User Name und Passwort ein, die Ihnen mit dem Informationsschreiben des Astat mitgeteilt wurden.

  Autonome Provinz Bozen Provincia autonoma di Bolzano Provinzia autonoma de Bulsan SÜDTIROL · ALTO ADIGE	
Landesinstitut für Statistik (ASTAT) Istituto provinciale di statistica (ASTAT)	Firmenname GmbH Adresse der Organisation
Prot. Nr. / nr. prot.	Zur Kenntnis / per conoscenza:
Bozen / Bolzano, 30.03.2026	Bearbeitet von / redatto da: Maria Plank Tel. 0471 / 418434 maria.plank@provinz.bz.it
Erhebung der Weiterbildungsveranstaltungen - 2025 Wir erlauben uns hiermit, Ihnen den Online-Fragebogen für die jährliche ASTAT-Erhebung der Weiterbildungen mitzuteilen. Der Link zum Online-Fragebogen, auf den Sie ab dem 01.04.2026 mit dem unten angeführten Passwort zugreifen können, ist auf der Internetseite des Landesinstituts für Statistik Autonome Provinz Bozen - Südtirol verfügbar. Dort finden Sie auch die Anleitungen für die korrekte Beantwortung des Fragebogens.	Rilevazione delle iniziative educative e di educazione permanente - 2025 Desideriamo sottoporre alla Vs. attenzione il questionario online per la consueta rilevazione annuale ASTAT delle iniziative educative e di educazione permanente. Il link per accedere, tramite password sotto indicata, al questionario online dal giorno 01.04.2026 lo potete trovare sulla nostra pagina web Rilevazioni online Istituto provinciale di statistica Provincia autonoma di Bolzano - Alto Adige unitamente alle istruzioni per la corretta compilazione del questionario.
Ihr Passwort lautet:	La Sua password è:
Damit die erhobenen Daten fristgerecht veröffentlicht und verbreitet werden können, bitten wir Sie, den Fragebogen genau und vollständig bis zum 30.04.2026 auszufüllen. Wir sind überzeugt, dass aus dieser statistischen Analyse wertvolle Informationen zu dem in unserem Land bestehenden Weiterbildungsangebot abgeleitet werden können.	Affinché i dati rilevati possano essere pubblicati e diffusi in tempo utile, Vi invitiamo a compilare il modello con la massima cura ed attenzione entro il 30.04.2026, convinti che questa analisi statistica possa offrire preziose informazioni sulle iniziative educative e di educazione permanente offerte nella nostra provincia.

User Name eingeben

Passwort eingeben

3. Klicken Sie auf „+ Neu“, um mit dem Ausfüllen des Fragebogens zu beginnen.



Wählen Sie die gewünschte Sprache

Klicken Sie auf „+ Neu“

4. Nun ist es möglich, die Daten in den Fragebogen einzugeben.

Das Bezugsjahr ist bereits vorgegeben: 2025

Überprüfen Sie die Daten und, falls sie nicht richtig sind, klicken Sie auf „Nein“ und korrigieren sie

0. Kurse

Hat Ihre Einrichtung im Jahr 2025 Kurse organisiert/abgehalten?

- Ja
 Nein

Klicken Sie auf „Nein“, wenn im Jahr 2025 keine Kurse organisiert/abgehalten wurden. Der Fragebogen endet hier, und es wird auf die Taste „AN ASTAT“ geklickt.

1. Art der Einrichtung (vorwiegende Tätigkeit)

*

- Bildungseinrichtungen
 Bildungshäuser
 Bildungsausschüsse
 Öffentliche Einrichtungen
 Sonstige Träger (Verbände, Vereine, Stiftungen, Einzelpersonen)

Wählen Sie bitte die Art der Einrichtung

5. Geben Sie die Daten nach Themenbereich des Kurses ein.

2. Kurse, Unterrichtsstunden und Teilnehmer/innen nach Themenbereichen

Kurse

Hauptthema der Kurse

Bitte auswählen:

Bitte auswählen
Land- und Forstwirtschaft
Industrie, Handwerk und Bauwesen
Dienstleistungen (Handel, Verwaltung, Gastgewerbe...)
Küche und Hauswirtschaft
Zweiter Bildungsweg (inklusive universitäre Kurse)
Sprachen: Italienisch, Deutsch, Lateinisch, Alphabetisierung
Sprachen: andere Sprachen
Hobby, Freizeit, Muße
Gesundheit, Soziales und Wohlbefinden
Kultur und Persönlichkeitsbildung
Informatik und neue Technologien
Soziale und gesellschaftspolitische Bildung
Arbeitsicherheit und Umweltschutz

Wählen Sie das Hauptthema des Kurses, auf den sich die Daten beziehen

2. Kurse, Unterrichtsstunden und Teilnehmer/innen nach Themenbereichen

Kurse

* Hauptthema der Kurse
Bitte auswählen:

* Durchgeführte Veranstaltungen * davon Präsenzkurse * davon Online-Kurse * davon Blended Learning * davon Weiterbildung * davon Weiterbildung

Mischformen von Präsenz- und Online-Unterricht

* Insgesamt Unterrichtsstunden * davon Präsenzstunden * davon Online-Stunden

* Insgesamt Teilnehmer * davon Teilnehmer in Präsenz * davon Teilnehmer Online * davon Teilnehmer Blended Learning davon Männer davon Frauen

TEILNEHMER NACH ALTERSKLASSEN

bis 18	19-29	30-39	40-49	50-59	60 und mehr
<input type="text"/>	<input type="text"/>	<input type="text"/>	<input type="text"/>	<input type="text"/>	<input type="text"/>
davon online bis 18	davon online 19-29	davon online 30-39	davon online 40-49	davon online 50-59	davon online 60 und mehr
<input type="text"/>	<input type="text"/>	<input type="text"/>	<input type="text"/>	<input type="text"/>	<input type="text"/>

Nachdem Sie das Thema gewählt haben, geben Sie alle weiteren erforderlichen Daten ein

[weitere hinzufügen](#)

Klicken Sie auf „weitere hinzufügen“, um ein weiteres Thema zu wählen, um entsprechenden Daten einzugeben

3. ACHTUNG: NUR FÜR PRÄSENZKURSE, TEILNEHMER/INNEN UND UNTERRICHTSTUNDEN NACH GEMEINDEN

* Gemeinde * Durchgeführte Veranstaltungen * davon Präsenzkurse * davon Blended Learning

Mischformen von Präsenz- und Online-Unterricht

* Insgesamt Präsenzstunden * Insgesamt Teilnehmer davon Männer davon Frauen

[weitere hinzufügen](#)

Wählen Sie die Gemeinde, in der die Kurse abgehalten worden sind, um die erforderlichen Daten einzugeben

3. ACHTUNG: NUR FÜR PRÄSENZKURSE UND BLENDED LEARNING - Kurse, Teilnehmer/innen und Unterrichtsstunden nach Gemeinde

* Gemeinde	* Durchgeführte Veranstaltungen	* davon Präsenzkurse	* davon Blended Learning
BOZEN	<input type="text"/>	<input type="text"/>	0

Mischformen von Präsenz- und Online-Unterricht

* Insgesamt Präsenzstunden	* Insgesamt Teilnehmer	davon Männer	davon Frauen
<input type="text"/>	<input type="text"/>	<input type="text"/>	<input type="text"/>

[weitere hinzufügen](#)

Klicken Sie auf „weitere hinzufügen“, um eine weitere Gemeinde und die entsprechenden Daten einzugeben

6. Überprüfen Sie die eingegebenen Daten und verschicken Sie die endgültigen Daten.

Sobald Sie die Daten nach Hauptthema des Kurses und Gemeinde eingegeben haben, klicken Sie auf „Validieren“.

Ende des Fragebogens

Daten abgeschickt:

Ja

Nein

Sobald Sie auf die Taste "-> AN ASTAT" klicken, werden die Daten definitiv und können nicht mehr geändert werden

Übersicht zwischenspeichern ✓ Validieren -> AN ASTAT

Validieren Sie die eingegebenen Daten

Wenn die Daten richtig sind und keine Fehler- bzw. Warnungsmeldungen aufscheinen, klicken Sie auf „AN ASTAT“

Ende des Fragebogens

Daten abgeschickt:

Ja

Nein

Sobald Sie auf die Taste "-> AN ASTAT" klicken, werden die Daten definitiv und können nicht mehr geändert werden

Übersicht zwischenspeichern ✓ Validieren -> AN ASTAT

Verschicken Sie die Daten an das Astat

Wenn hingegen Fehler- bzw. Warnungsmeldungen aufscheinen, müssen die nicht richtigen Daten überprüft und die Fehler korrigiert werden, bevor die Daten endgültig an das Astat verschickt werden können.

Ende des Fragebogens

Daten abgeschickt:

Ja

Nein

Sobald Sie auf die Taste "-> AN ASTAT" klicken, werden die Daten definitiv und können nicht mehr geändert werden

Ihr Formular enthält die folgenden Hinweise

1. für berufliche
Weiterbildung: Warning: Wert nicht eingegeben

2. für persönliche
Weiterbildung: Warning: Wert nicht eingegeben

3.
davon Frauen
Fehler: Summe Männer + Frauen stimmt nicht mit der Anzahl der Teilnehmer überein

Übersicht zwischenspeichern Validieren -> AN ASTAT

Korrigieren Sie die eingegebenen Daten, indem Sie auf das rot bzw. blau markierte Feld klicken

Sobald Sie die Daten an das Astat verschickt haben, können Sie eine Kopie des ausgefüllten Fragebogens (pdf Format) herunterladen bzw. ausdrucken.

Ende des Fragebogens

Daten abgeschickt:

Ja

Nein

Sobald Sie auf die Taste "-> AN ASTAT" klicken, werden die Daten definitiv und können nicht mehr geändert werden

Dokument erfolgreich gespeichert!

Übersicht

Klicken Sie auf „Übersicht“, um auf das Hauptmenü zurückzukehren

Erhebung der Weiterbildungsveranstaltungen Deutsch ▾

Formular suchen

Erstellt	Änderungsdatum	Jahr	Beschreibung	Daten abgeschickt:
<input checked="" type="checkbox"/> Februar	11:11 am	2025	test_user_wb	true

1 bis 1 von 1 Ansehen PDF Löschen

Markieren Sie die Weiterbildungsorganisation, indem Sie das entsprechende Kästchen ankreuzen

Klicken Sie auf PDF, um eine Kopie des ausgefüllten Fragebogens herunterzuladen

WICHTIG: Das Ausfüllen des Fragebogens kann jederzeit unterbrochen werden und zu einem späteren Zeitpunkt fortgeführt werden. Die vorläufigen Daten müssen deshalb zwischengespeichert werden.

▼ Ende des Fragebogens

Daten abgeschickt:

Ja

Nein

Sobald Sie auf die Taste "-> AN ASTAT" klicken, werden die Daten definitiv und können nicht mehr geändert werden

Klicken Sie auf „Übersicht“, um auf das Hauptmenü zurückzukehren

Klicken Sie auf „zwischenspeichern“, um die vorläufigen Daten zwischenspeichern