



# JORISOLAR

De oplossing voor integratie van zonne-energie. Bestaande uit een combinatie van kwaliteitsvolle Joris Ide dakproducten en een innovatief montagesysteem.

## JORISOLAR ROOF SOLUTION RAIL .....205

Bij afwezigheid van specifieke instructies met betrekking tot de verwerking en/of montage, dient men de producten te verwerken en te monteren minstens in omstandigheden die overeenkomen met hetgeen algemeen aanvaard wordt of gangbaar is voor dergelijk type van producten.

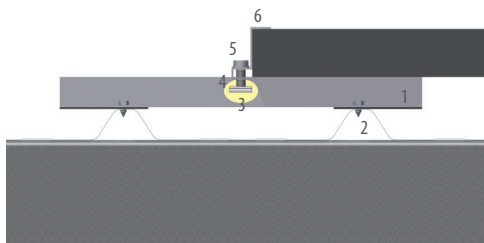
**TOEPASSING**

Montagesysteem ter bevestiging van fotovoltaïsche zonnepanelen op Joris Ide dakproducten. In het bijzonder voor plaatsing op schuine daken waarbij de zonnepanelen evenwijdig met de dakhelling worden geplaatst.

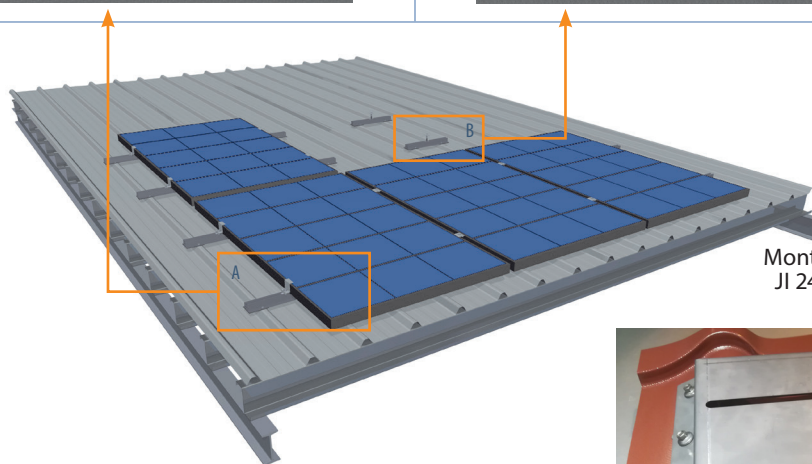
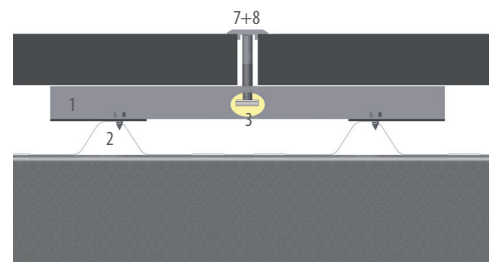
**VOORDELEN**

- Eenvoudige verhandeling en plaatsing.
- Universeel met alle types fotovoltaïsche zonnepanelen.
- Kan worden toegepast op nagenoeg alle producten uit het Joris Ide assortiment van dakprofielen en geïsoleerde dakpanelen.
- Laboratorisch getest.
- Te verwaarlozen uitzetting.
- Garantie op het Joris Ide dakpaneel en het JoriSolar montagesysteem.
- Dichting tussen het montagesysteem en het dakpaneel is reeds voorzien.

A



B



Montage inox platine op  
 JI 24-183-1100 Dakpan /  
 JI Permapan PIR

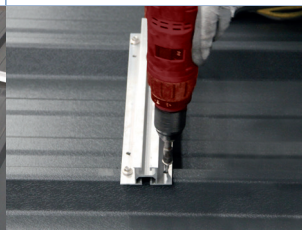


Op de bevestigingsvlakken een strook butylband (18 x 4 mm) aanbrengen

Stap 1, plaats



Stap 2, vijs



Stap 3, Schuif



Stap 4, leg




Stap 5, draai

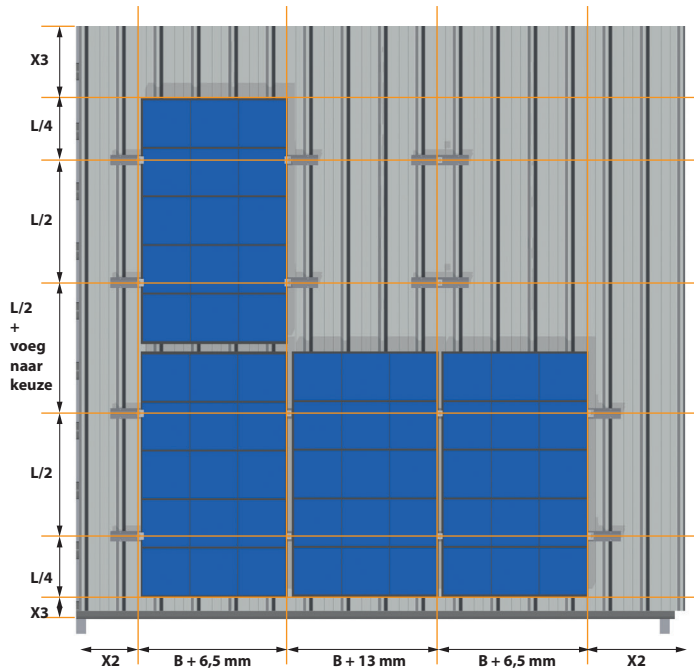


# JORISOLAR ROOF SOLUTION RAIL

## TECHNISCH

			
1. JoriSolar RS-R rail alu (380 mm) & JoriSolar platine JI 24-183-1100 Dakpanplaat / JI Permipan PIR	2. JoriSolar RS-R BZB 6,3 x 22 inox	3. JoriSolar RS-R schuifmoer	
			
4. JoriSolar RS-R vijs eindklem inox	5. JoriSolar RS-R rondel eindklem	6. JoriSolar RS-R eindklem	
			
7. JoriSolar RS-R middenklem	8. JoriSolar RS-R vijs middenklem inox	9. JoriSolar Opti'Roof	

 IN VOORRAAD	TYPE	FORMAAT
1. JoriSolar RS-R rail alu & JoriSolar platine JI Permipan PIR	Universeel voor JI 33-250-1000, JI 45-33-1000, JI 37-250-1000, JI Eco PIR, JI Roof PIR (JI Roof Plus), JI Onduroof PIR (JI Ondu Eco PIR), JI Vulcasteel Roof.	
	Geschikt voor JI 24-183-1100 Dakpan en JI Permipan PIR	
2. JoriSolar RS-R BZB 6,3 x 22 inox	4 vijzen per rail / 6 vijzen per platine	
3. JoriSolar RS-R schuifmoer	1 schuifmoer per rail / per platine	
4. JoriSolar RS-R vijs eindklem inox	<b>VIJS</b>	<b>DIKTE ZONNEPANEEL</b>
	Vijs M8x20	34 mm - 44 mm
	Vijs M8x30	45 mm - 50 mm
5. JoriSolar RS-R rondel voor vijs eindklem		
6. JoriSolar RS-R eindklem	<b>EINDKLEM</b>	<b>DIKTE ZONNEPANEEL</b>
	Eindklem 34-35	34 mm - 35 mm
	Eindklem 36-37	36 mm - 37 mm
	Eindklem 38-39	38 mm - 39 mm
	Eindklem 40-41	40 mm - 41 mm
	Eindklem 42-44	42 mm - 43 mm - 44 mm
	Eindklem 45-48	45 mm - 46 mm - 47 mm - 48 mm
Eindklem 49-50	49 mm - 50 mm	
7. JoriSolar RS-R middenklem	Middenklem, universeel voor alle gekadreeerde zonnepanelen	
8. JoriSolar RS-R vijs middenklem inox	<b>VIJS</b>	<b>DIKTE ZONNEPANEEL</b>
	Vijs M8x50	34 mm - 39 mm
	Vijs M8x55	40 mm - 44 mm
	Vijs M8x60	45 mm - 49 mm
	Vijs M8x65	50 mm
9. JoriSolar Opti'Roof	Geschikt voor JI 45-33-1000, JI 33-250-1000, JI Roof PIR en JI Eco PIR	

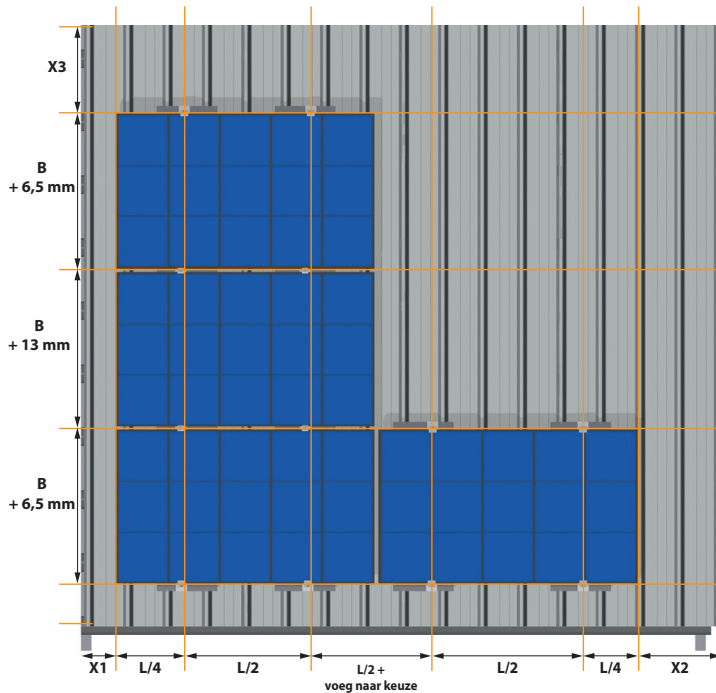


**MONTAGE PORTRAIT**

L: Lengte van het zonnepaneel  
 B: Breedte van het zonnepaneel

X1, X2, X3:  
 In te delen volgens het project

Vaste voeg tussen de zonnepanelen  
 in de richting van de klemmen: 13 mm

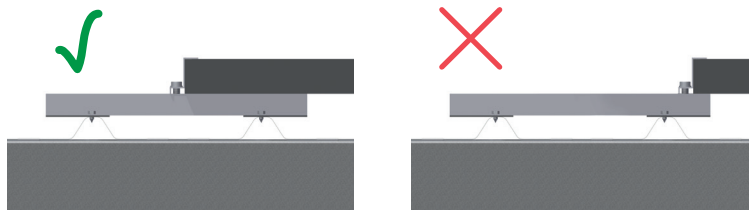


**MONTAGE LANDSCAPE**

L: Lengte van het zonnepaneel  
 B: Breedte van het zonnepaneel

X1, X2, X3:  
 In te delen volgens het project

Vaste voeg tussen de zonnepanelen  
 in de richting van de klemmen: 13 mm



**OPGELET**

Maximaal aandraaimoment voor de  
 JoriSolar RSR BZB 6,3 x 22:

- 0,60 mm: 2 N.m
- 0,75 mm: 3 N.m

De vijs die de klem bevestigt moet  
 zich tussen de 2 contactpunten van  
 de rail bevinden.