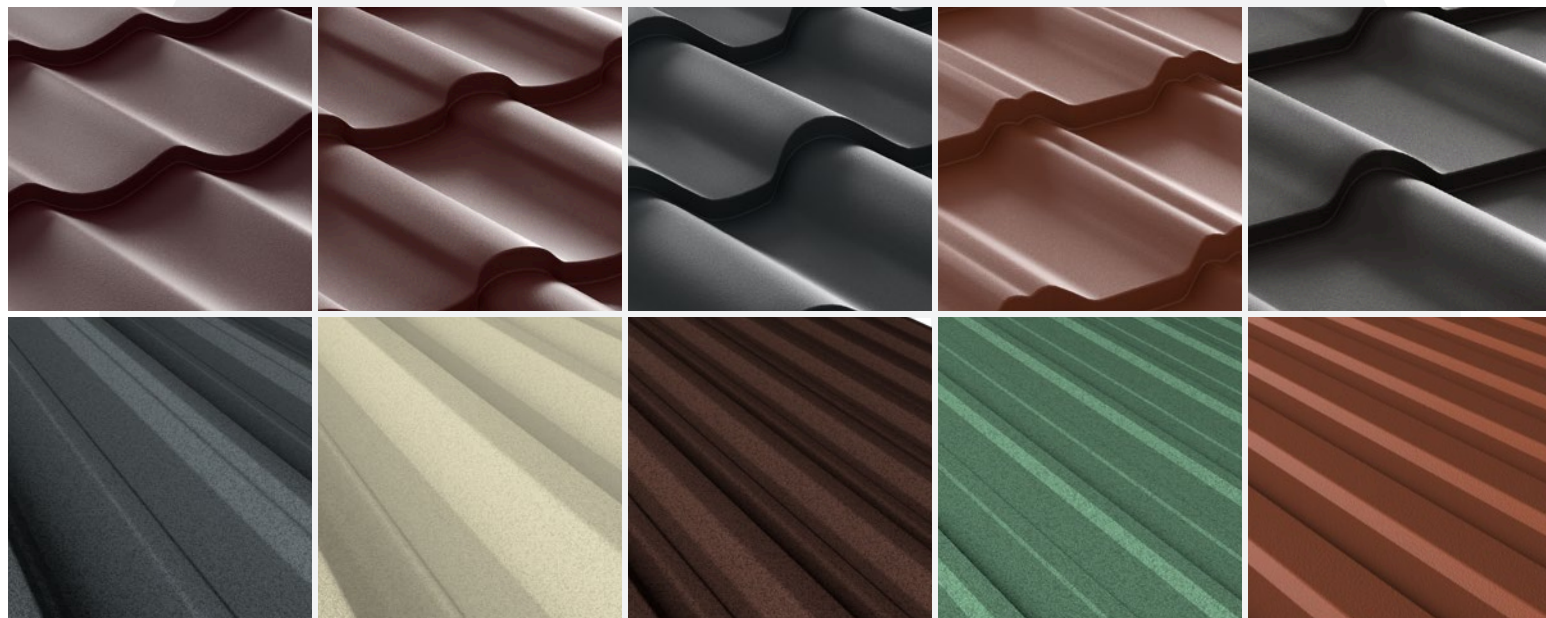


# INSTRUCȚIUNI

  
**wetterbest**<sup>®</sup>  
PE FIECARE CASĂ

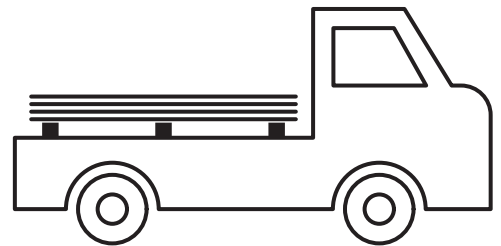
TRANSPORT  
DEPOZITARE  
MANIPULARE



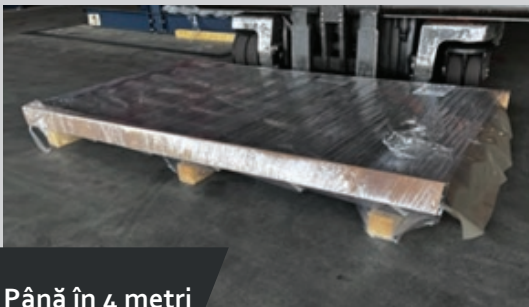
# TRANSPORT

Foile de tablă se livrează sub formă de pachete, cu autovehicule ce au o lungime adaptată, corespunzătoare lungimii și greutateii foilor, dispuse în pachete pentru evitarea deteriorării lor.

Pachetele până în 4 metri se livrează cu chituci de lemn, iar peste 4 metri se livrează cu chituci de lemn și cu palet de lemn.



## EXEMPLU:

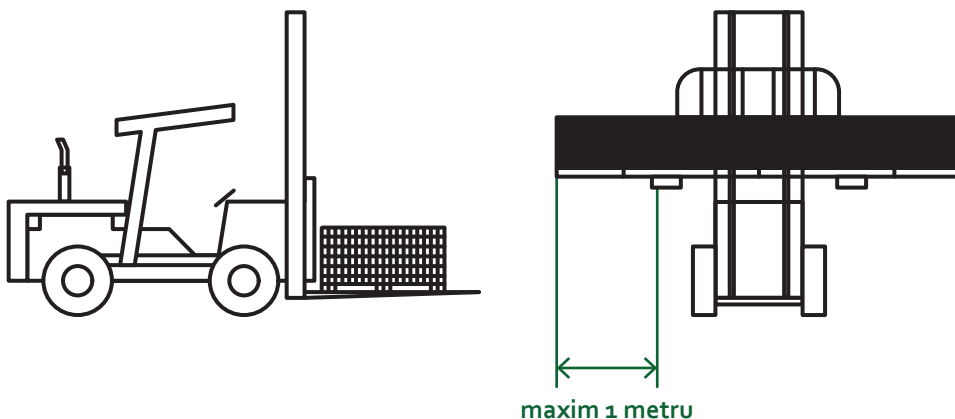


Până în 4 metri

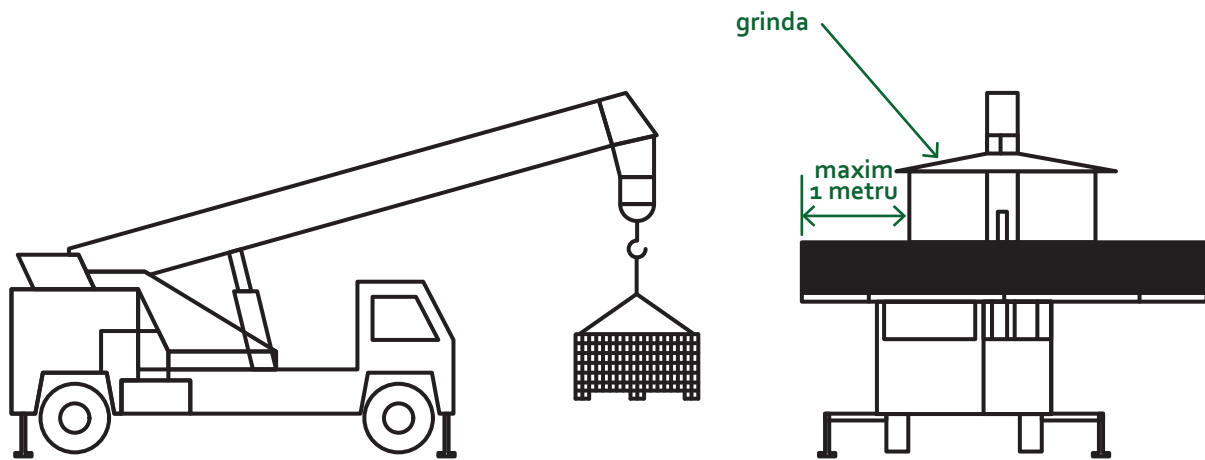


Peste 4 metri

Pentru descărcarea paletilor se recomandă folosirea unui utilaj de ridicare/coborâre. Se poate folosi un stivuitor dacă distanța dintre brațul furcii și marginea pachetului este maxim 1 metru, conform indicațiilor de mai jos.

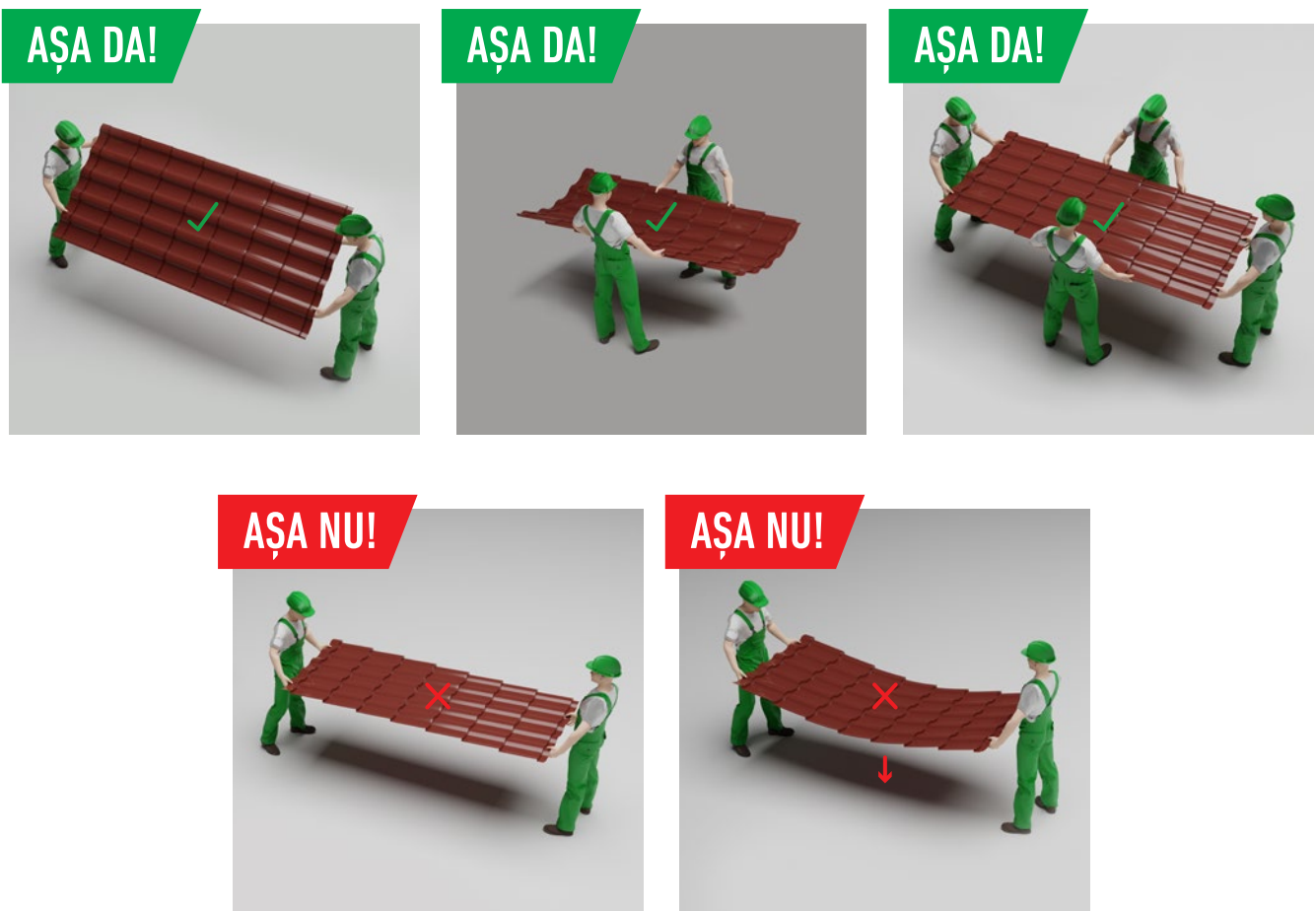


În cazul pachetelor ce nu se pot descărca cu stivitorul se recomandă utilizarea unui utilaj de ridicare prevăzut cu o grindă de ridicare ce are posibilitatea de ancorare în mai multe puncte.



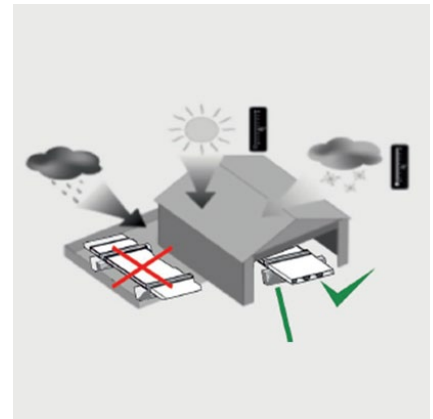
În cazul în care foile de tablă se descarcă manual se va alege un număr suficient de persoane pentru manipularea în siguranță și a evita deformarea sau deteriorarea produselor.

***Acordați o atenție deosebită foilor lungi.***

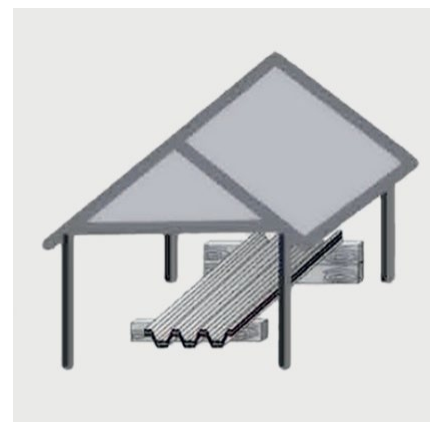


# DEPOZITARE

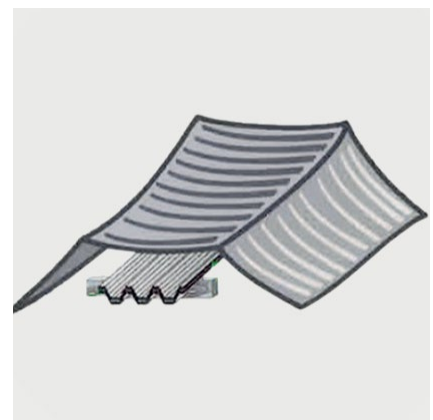
Se recomandă stocarea pachetelor/foilor de tablă la interior în spații uscate și ventilate, ferite de acțiunea directă a soarelui, a umezelii și a materialelor cu potențial agresiv (murdărie, mortare, acizi, pământ, săruri etc).



În timpul depozitării asigurați-vă că foile de tablă sunt uscate și că eventualul condens se va putea drena liber de pe suprafața profilelor.

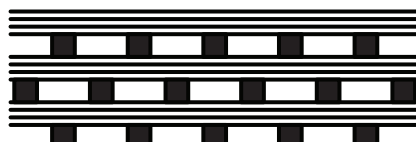
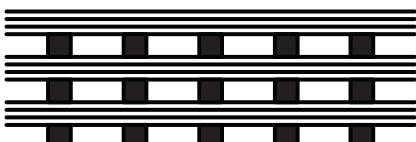


Expunerea la radiații solare și intemperii a profilelor de tablă cu folie de protecție poate duce la o îndepărtare mai dificilă a foliei cu riscul de a rămâne adeziv pe suprafața profilelor.

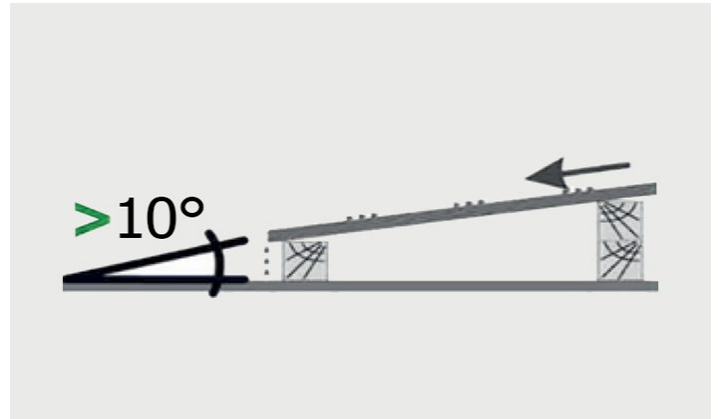
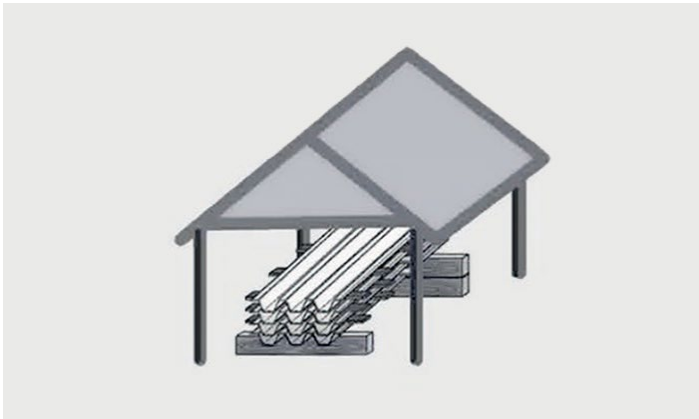


Este recomandată îndepărtarea foliei de protecție de pe profilele metalice înainte de a fi montate cât și în cazul depozitării pe o perioadă mai mare de 30 zile de la data livrării.

Nu se recomandă suprapunerea a mai mult de 3 pachete de tablă. Suportii de lemn ale pachetelor suprapuse trebuie să fie așezați conform desenului de mai jos:



În cazul depozitării pentru o perioadă mai mare de 5 zile, profilele de tablă trebuie separate pentru a garanta ventilația lor, asigurând un plan înclinat (într-un unghi de minim  $10^\circ$ ), la minim 10 cm de sol, în sensul de scurgere al apei, pentru drenarea liberă a apei și a eventualului condens format pe suprafața profilului de tablă.

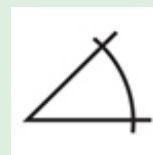
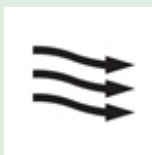


**În caz contrar există riscul de apariție al fenomenului de oxidare datorită condensului și lipsei de ventilație.**

Pentru panourile de tablă acoperite cu strat de vopsea, perioada de depozitare la interior nu va depăși 3 luni de la recepția panourilor iar cea de depozitare la exterior nu va depăși 5 zile.

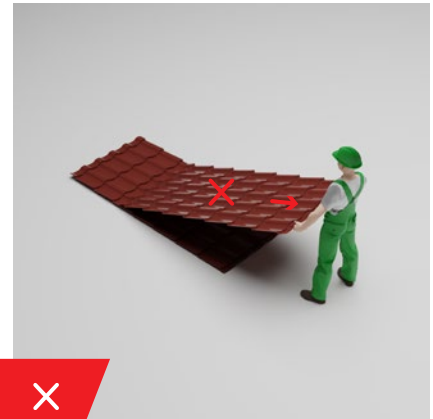
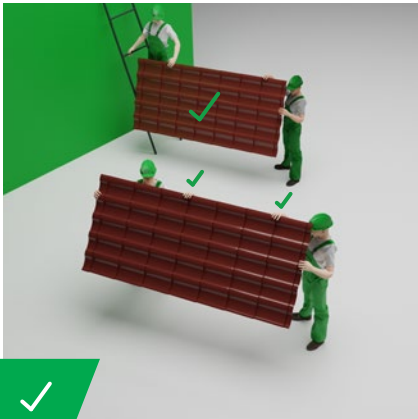
Pentru panourile de tablă zincată, depozitarea se face doar la interior pentru maxim 5 zile în ambalajul cu care produsul a fost livrat și maxim 60 zile dacă foile sunt separate și ventilate în plan înclinat.

ZINCAT	PREVOPSIT		CU FILM PROTECȚIE	
INTERIOR	INTERIOR	EXTERIOR	INTERIOR	EXTERIOR
max. 60 zile	max. 3 luni	max. 5 zile	max. 3 luni	max. 5 zile
Produsele zincate se depozitează doar la interior. Dacă timpul de depozitare depășește 5 zile, foile de tablă se așează în plan înclinat, desfăcute și înclinate.	Dacă depozitarea depășește 5 zile, se recomandă așezarea foilor în plan înclinat, desfăcute și ventilate.	Depozitarea la exterior este de maxim 5 zile, respectând condițiile de mai sus.	Dacă depozitarea depășește 5 zile, se recomandă așezarea foilor în plan înclinat, desfăcute și ventilate. Dacă depozitarea depășește 30 de zile se recomandă îndepărtarea foliei de protecție.	Depozitarea la exterior este de maxim 5 zile, respectând condițiile de mai sus.



# MANIPULARE

Pentru manipularea foilor de tablă se recomandă folosirea echipamentelor de protecție.



La preluarea foilor de țiglă metalică din pachet se recomandă o glisare ușor în față a foii de tablă, în sensul de curgere a apei și apoi ridicare din lateral.

La preluarea foilor de tablă cutată din pachet acestea vor fi ridicate din lateral și se vor transporta pe rând pentru a evita deteriorarea acestora.

În cazul în care foile de tablă se descarcă manual se va alege un număr suficient de persoane pentru manipularea în siguranță și evitarea îndoirii în timpul transportului.

Este interzisă manipularea foilor de tablă prin tragere atunci când sunt preluate din pachet, în caz contrar se pot zgâria produsele ce sunt în contact cu muchia foii de tablă.

Circulația pe panourile de țiglă trebuie minimizată.

Este recomandat ca montatorii să poarte bocanci cu talpă de cauciuc aderentă.

Deplasarea pe foile de tablă poate fi efectuată doar pe spațiul dintre ondulațiile foilor de tablă conform desenelor de exemplificare.



**SUNTEM AICI PENTRU SIGURANȚA  
PROIECTULUI TĂU**

  
**wetterbest**<sup>®</sup>  
PE FIECARE CASĂ

**0735 35 35 35**

**wetterbest.ro**