

# JORIS IDE, EXPERT EUROPÉEN DE L'ENVELOPPE MÉTALLIQUE

Depuis plus de 40 ans, Joris Ide conçoit et fabrique des solutions métalliques d'enveloppe et de structure pour le bâtiment. Le groupe s'appuie sur 22 sites de production et 1 700 collaborateurs engagés.

Leader français du marché, Joris Ide propose une offre complète pour la toiture et le bardage : profils, panneaux sandwichs, solutions architecturales, supports d'étanchéité, plateaux, ossatures métalliques, accessoires, fixations.

Guidé par une culture de proximité client, le groupe accompagne tous les secteurs – industriel, agricole, tertiaire ou résidentiel – avec un même objectif : valoriser la construction Acier.

## UN RÉSEAU EN EXPANSION

### UN NOUVEAU SITE DE PRODUCTION DANS L'EST

Un nouveau site à **Loisy-sur-Marne (51)** vient renforcer la présence nationale de Joris Ide : **4000 m<sup>2</sup>** de production pour un service encore plus réactif et une logistique optimisée.

Objectif : servir toujours mieux nos clients, tout en soutenant le développement économique régional.

### CERTIFICATION ISO 9001 POUR NOS 11 SITES FRANÇAIS

Avec la certification **ISO 9001** de l'ensemble de ses sites français, Joris Ide garantit à ses clients des produits conçus et fabriqués selon les plus hauts standards de qualité. Une reconnaissance qui traduit la **fiabilité, la performance et la satisfaction durable** au cœur de notre démarche.

## DES SOLUTIONS QUI FONT LA DIFFÉRENCE

### JI NATURE ÉBÈNE : LE CHARME DU BOIS, LA DURABILITÉ DE L'ACIER

Inspirée du bois brûlé japonais Shou Sugi Ban, la finition **JI Nature Ébène** reproduit à la perfection l'aspect profond et texturé du bois naturel, tout en offrant la **durabilité et la robustesse de l'acier prélaqué**.

Sa peinture 45µ hautement résistante protège durablement des **UV, intempéries et variations climatiques**, garantissant un rendu esthétique constant sans entretien, contrairement au bois.

Polyvalente, cette finition s'adapte à l'ensemble de nos gammes de façades architecturales – **JI Brevia, JI Brise, JI Sonora, JI Ouragan, JI Étésien** – aux solutions **Vario** et **JI Magine**, ainsi qu'aux panneaux sandwich pour des projets sur mesure.



### JI VIEO ROOF 1050 : L'ÉLÉGANCE DU JOINT DEBOUT, LA PERFORMANCE INTÉGRÉE

Conçu pour conjuguer **esthétique, isolation et facilité de pose**, le **JI Vieo Roof 1050** se distingue par son apparence raffinée à **joint debout**, évoquant les toitures traditionnelles en zinc, tout en intégrant les avantages d'un panneau sandwich moderne.

Disponible en **épaisseurs de 40 à 130 mm**, il s'adapte à toutes les exigences thermiques et structurelles. Sa mousse **PIR haute performance** garantit une isolation optimale et une rigidité exceptionnelle.

Doté d'un **revêtement antidérapant Grandemat**, il facilite la pose en toute sécurité.

Découvrez les projets menés par les créateurs Le Petit Français (@MaisonMidori) et Salomé (@CommeUnPinguin)

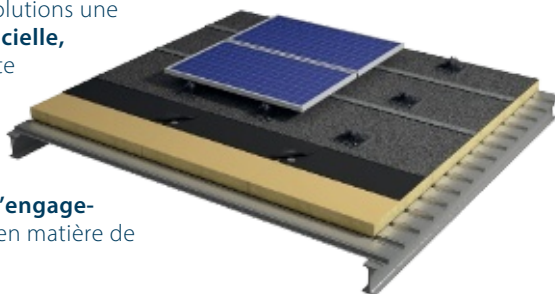


### MÉTHODE DE DIMENSIONNEMENT JORIS IDE VALIDÉE PAR LE GS21

Le **Groupe Spécialisé n°21 (CCFAT)** vient d'entériner la **méthode de dimensionnement des TAN** (toitures autoportantes nervurées) de Joris Ide intégrant des procédés **photovoltaïques sur complexes isolants/étanchéité**.

Cette validation confère à nos solutions une **reconnaissance technique officielle**, permettant leur utilisation directe dans les dossiers d'Avis Technique des partenaires fabricants de systèmes PV.

Une avancée majeure qui confirme la **maîtrise technique et l'engagement d'innovation** du groupe en matière de toitures durables et intégrées.



Découvrez toutes nos solutions sur

**JORISIDE.com**  
THE STEEL FUTURE



## « Les systèmes d'enveloppe acier intégrant de la fibre de bois affichent des performances comparables aux systèmes conventionnels »

Entretien avec Valérie Prudor, déléguée générale de l'Enveloppe métallique du bâtiment

PROPOS RECUEILLIS PAR ADELINE DIONISI



### LE CONTEXTE

Valérie Prudor est déléguée générale de l'Enveloppe métallique du bâtiment depuis plus de 15 ans. L'organisation regroupe les industriels fabricant des produits de construction métallique : bardages, toitures et couvertures, planchers et structures en éléments minces (pannes, lisses et solives). Elle exerce les missions traditionnelles d'une organisation professionnelle ainsi que, en collaboration avec son Institut de l'Enveloppe métallique, des études, des essais et des projets de recherche dans l'intérêt général de ses adhérents.

L'Enveloppe métallique du bâtiment et ses partenaires\* ont monté le projet Low carbon steel envelope systems (Incseb) dont l'objectif est de développer cinq nouveaux systèmes d'enveloppe acier (façade, toiture et couverture) intégrant une isolation en fibre de bois. Les premiers résultats ont été rendus. Valérie Prudor, déléguée générale de l'organisation professionnelle, fait le point pour Bardage.Info.

**BARDAGE.INFO** Le 12 juin dernier, l'Enveloppe métallique du bâtiment (EMB) accueillait dans ses locaux un workshop sous l'égide du Low carbon steel envelope systems (Incseb). Que présentait-il ?

**VALÉRIE PRUDOR** Cet événement a été l'occasion de rendre les conclusions d'un projet qui a mobilisé six partenaires\* de cinq pays européens pendant quatre ans. Son objectif : concevoir de nouveaux systèmes d'enveloppe en acier intégrant un isolant biosourcé et en mesurer les performances pendant deux ans.

**B.I.** Cette initiative répond à un enjeu...

**V.P.** Oui. Depuis quelque temps, les pouvoirs publics français et européens favorisent l'utilisation de produits biosourcés. En France par exemple, le Code de l'environnement encourage leur usage dans la commande publique avec dès 2030, un objectif de

25 % des travaux lourds ayant recours à des matériaux biosourcés ou bas-carbone. Parallèlement, les exigences de construction décarbonée sont de plus en plus sévères. Au 1<sup>er</sup> janvier 2026, la RE2020 s'appliquera notamment à tous les bâtiments non résidentiels, notre cœur de métier. La filière de l'enveloppe acier du bâtiment doit donc pouvoir répondre à ces nouvelles obligations. Le tout sans impact sur les autres performances (mécanique, thermique, incendie, acoustique, etc...). Il faut qu'elle soit en mesure de proposer des procédés innovants aux performances validées par tierce partie indépendante.



Essai de traction



Essai mécanique de flexion sur un panneau

Grâce aux capacités de recyclage à l'infini de l'acier, les industriels du secteur proposent d'ores et déjà des produits d'enveloppe en acier décarboné issu d'une filière utilisant de l'électricité renouvelable (nombreuses FDES disponibles sur Inies).

Pour l'intégration de matériaux biosourcés, les possibilités d'action se situent donc au niveau des isolants intégrés. Nous avons travaillé sur cinq nouveaux systèmes d'enveloppe en acier (bardage, toiture et couverture) avec isolant en fibre de bois labellisé PEFC : trois panneaux sandwich, un système double peau et un bardage rapporté avec lames bordées. Nous avons remplacé les isolants conventionnels (polyuréthane et laine minérale) par un isolant en fibres de bois.

**B.I.** Comment avez-vous procédé pour tester et mesurer les performances de ces systèmes ?

**V.P.** Une partie de l'étude a été réalisée en conditions réelles sur deux petits bâtiments spécialement construits à cet effet en Allemagne et équipés de nombreux capteurs d'humidité et de température, suivis en continu. L'autre partie a été effectuée directement en laboratoire. Nous avons ainsi pu étudier les performances thermiques, mécaniques statiques et dynamiques (séisme), acoustiques, feu, de perméabilité à l'air, à l'eau, à la vapeur, la durabilité, etc. Nous avons aussi testé les cas où l'enveloppe est non structurelle, telle que visées dans les DTA ou les Recommandations Rage, et ceux où elle est structurelle (diaphragme et maintien local des pannes et des lisses) selon les Recommandations européennes ECCS. Nous avons ainsi recueilli toutes les données nécessaires à la connaissance approfondie des systèmes en fonction de leur usage. Les résultats de ces travaux sont disponibles sur le site <https://incseb.eu/>.

**B.I.** Quelles conclusions avez-vous pu tirer de ces expérimentations ?

**V.P.** Les résultats sont très encourageants. Les performances mécaniques, thermiques, acoustiques, de réaction et de résistance au feu sont comparables à celles des systèmes déjà normalisés. Nous avons néanmoins noté quelques subtilités de conception. Par exemple, pour les panneaux sandwich, l'orientation des fibres de bois à l'intérieur du système a un impact non négligeable sur la thermique ou la mécanique. En outre, nous avons noté des possibilités de smouldering et de feu couvant. Ils peuvent être traités facilement par des solutions d'ingénierie incendie simples, établies et démontrées durant le projet.

La durabilité de ces produits est également assurée s'ils ne sont pas exposés directement aux intempéries (transport, montage soignés et pièces de finition et d'habillage correctement mises en œuvre selon les Recommandations Rage).

Enfin, la performance carbone tout au long du cycle de vie de ces bâtiments a également été étudiée et comparée à un ouvrage de référence avec enveloppe acier conventionnelle. Pour des besoins énergétiques comparables (chauffage et refroidissement en valeurs annuelles), la réduction des émissions de CO<sub>2</sub> atteignait jusqu'à 24 %.

**B.I.** Quelles sont les prochaines étapes ?

**V.P.** Pour le moment, notre objectif est de diffuser ces résultats. Nous disposons désormais d'une immense base de données exploitable par la filière. Les industriels devront se l'approprier et soumettre leurs éventuels procédés aux qualifications nécessaires dans chaque pays (ETN, ATex, DTA) auprès des organismes compétents pour asseoir ces techniques innovantes non courantes.

#### DES TESTS SUR PLUSIEURS ISOLANTS BIOSOURCÉS

« Nous avons également construit en France, dans le cadre d'un autre projet, un bâtiment équipé de systèmes double peau (bardage et couverture) avec cinq isolants biosourcés. Nous surveillons la durabilité de ces systèmes sur plusieurs années. »

\*Les partenaires sont : pour la France l'Enveloppe métallique du bâtiment et Monopanel, pour la Belgique Jorisde, pour l'Allemagne la Technische Universität Darmstadt, pour le Portugal l'Universidade de Coimbra et pour l'Espagne Tecnalia.