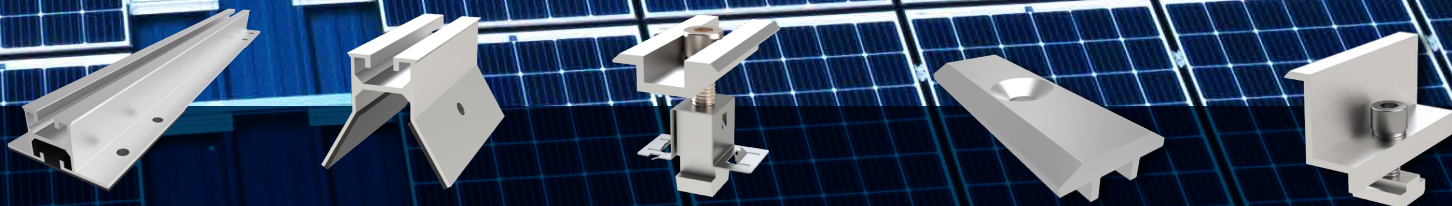




JoriSolar

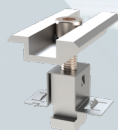


JORISIDE
THE STEEL FUTURE

INDEX



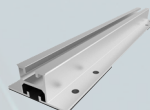
2-3
Jorisolar Opti'Roof



5
Mittelverbindung JoriSolar ST02



4
Jorisolar Opti'Roof Sunshine



6-9
JoriSolar RS-R



Joris Ide NV haftet nicht für typografische Fehler und/oder Unterschiede zwischen den Illustrationen in diesem Katalog und dem gelieferten Produkt. Joris Ide NV behält sich das Recht vor, die technischen Eigenschaften jederzeit und ohne vorherige Ankündigung zu ändern. Um sicherzustellen, dass Sie die neueste Version haben, laden wir Sie ein, diesen QR-Code zu scannen, um die neueste Version über unsere Website www.joriside.com abzurufen.

JoriSolar

2008 entstand der Geschäftsbereich Energy der Joris Ide-Gruppe. Joris Ide ist Hersteller spezieller Konzepte für die Integration von Photovoltaiksystemen auf Dächern. Dieser Bereich wurde 2011 mit der Produktreihe Jorisolar und der Entwicklung der MARKE „Joris Ide Energy“ erweitert. Mit unserem Know-how und unserer Erfahrung konnten wir auf über einer Million Quadratmetern Dachfläche unsere Produkte zur Ener-

giegewinnung durch Photovoltaik installieren. Wir stehen für zuverlässige und qualitativ hochwertige Lösungen für Wohngebäude, Gebäude für Landwirtschaft und Industrie sowie viele weitere Gebäudearten.

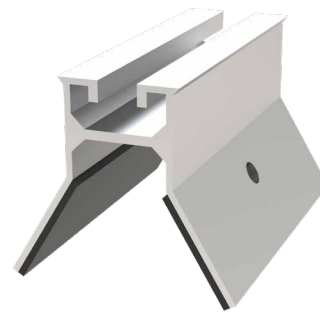
Mit unseren Jorisolar-Produkten können Module in Schrägdächer sowie isolierte oder nicht isolierte Stahldächer integriert werden.

Joris Ide Energy steht für laufende Weiterentwicklung und Neuentwicklung innovativer Produkte.

Empfohlene Beschichtungen für Solaranwendungen finden Sie in unserem Colorflow.

JoriSolar Opti'Roof

Jorisolar Opti'Roof ist ein System zur Integration von quer verbauten Photovoltaikmodulen. Es passt zu den Trapezprofilen JI 45-333-1000, aber auch zu unserem Sandwichpaneel JI Roof PIR. Dieses System ist die wirtschaftlichste Lösung in unserem Photovoltaiksortiment.



Technische Daten

Standardlänge 100 mm
Material Aluminium

Gewicht des Integrationssystems
Gewicht des Abdeckprofils + 0,4 kg/m²

Einsatzbereich Wohngebäude, Gewerbebauten, Industrieanlagen, landwirtschaftliche Gebäude, Gebäude mit Publikumsverkehr

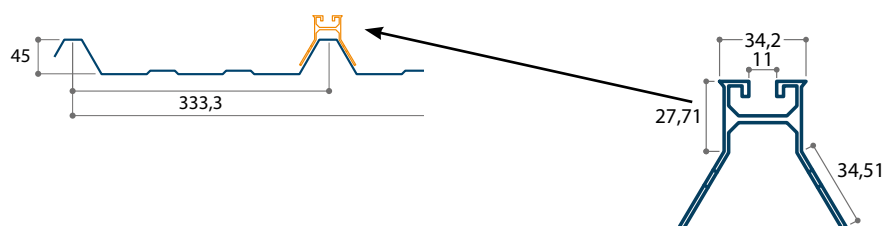
Modul-Zwischenabstand 13 oder 18,1 mm
Art der Verschraubung korrosionsbeständiger Stahl, (Befestigung in 3 Punkten)

Vorteile

- **Bewährt seit 2014**
- **Installation von mehr als 1 Million m² jährlich**
- **Einfach und effektiv**
- Installation auf Bedachungsprofil JI 45-333-1000
- Installation auf Paneel JI Roof PIR
- Einbau quer
- Wirtschaftliche Lösung
- Verbindungssystem wie RS-R
- Vormontage der Verbindungsstücke optional
- Lieferung mit EPDM-Dichtungsband
- Schnelle Lieferung
- Neigung 4 bis 45°
- Keine Vorbereitungsarbeiten auf der Baustelle erforderlich
- Seitenteile und Mittelverbindungen werden montiert geliefert
- Mittelverbindungen aus Aluminium (13 mm zwischen den Modulen) oder ST02-Mittelverbindungen (18,1 mm) können verwendet werden.

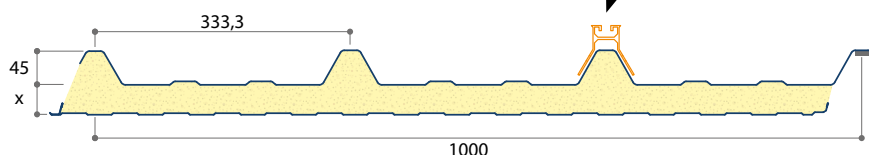
Montage auf Stahlprofilen

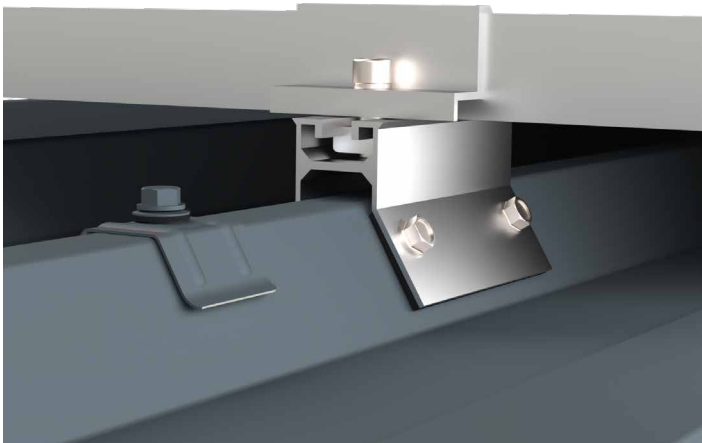
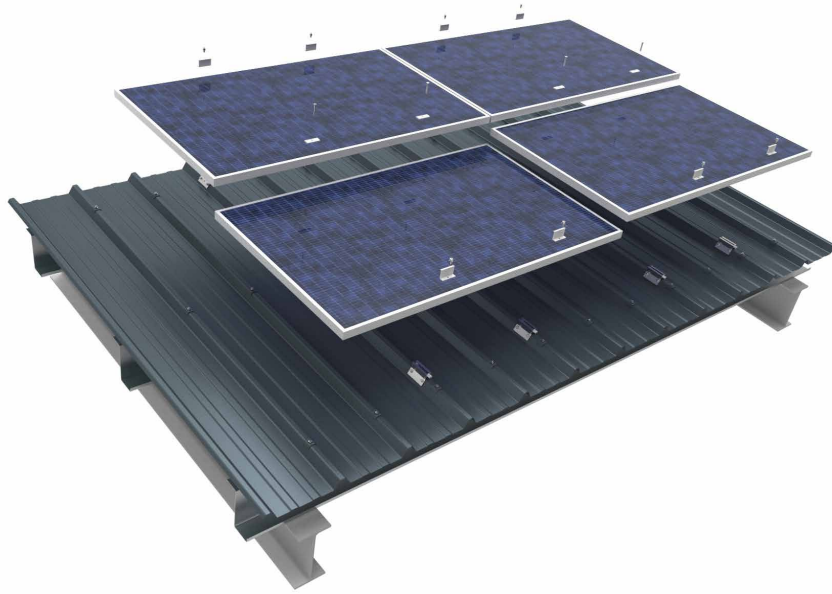
Auf Profil **JI 45-333-1000**



Montage auf Paneelen

JI Roof PIR, die thermisch optimierte Lösung für Industriebauten und landwirtschaftliche Gebäude.





Jorisolar Opti'Roof Sunshine

Jorisolar Opti'Roof Sunshine ist ein System zur Integration von quer verbauten Photovoltaikmodulen. Es passt zu den Dachprofilen JI 45-333-1000 und JI Roof PIR.

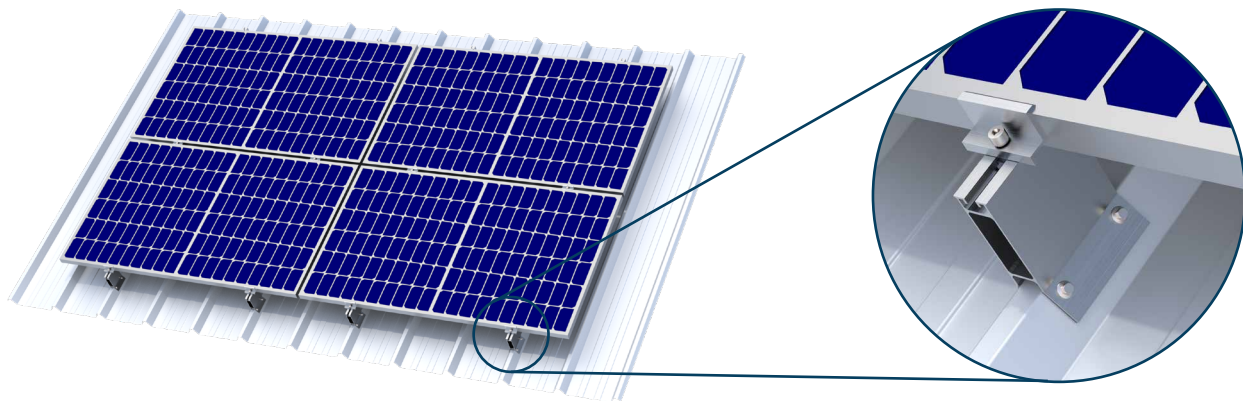
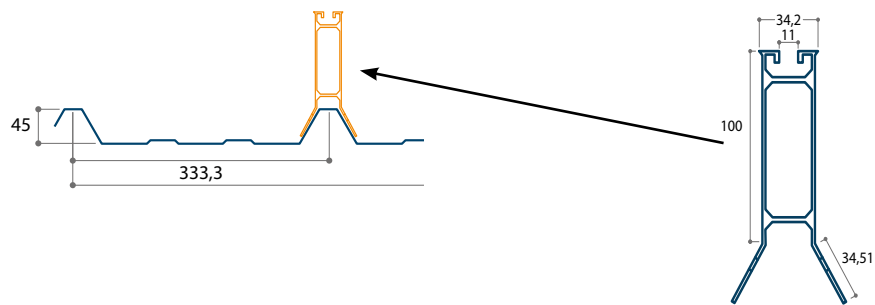


Opti'Roof Sunshine ist eine **verbesserte Version unseres Systems Opti'Roof**, das bereits auf dem Markt für Integrationssysteme etabliert ist. In den letzten 8 Jahren wurden mehrere Millionen Quadratmeter erfolgreich installiert.

Wir empfehlen die Kombination mit unseren Dachprofilen (JI 45-333-1000) in RAL 9010 (Helligkeit mindestens 70 %). Die Opti'Roof Sunshine-Schiene sorgt für **bessere Belüftung der Solarzellen** und kann die **Ausbeute Ihrer Photovoltaikanlage optimieren**. Die Schiene ist für zweiseitige Photovoltaikmodule geeignet.

Montage auf Stahlprofilen

Auf Profil JI 45-333-1000



Mittelverbindung JoriSolar ST02

Neues System für vereinfachte Montage von Photovoltaikmodulen kompatibel mit Opti'Roof und RS-R.

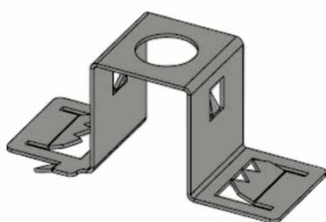
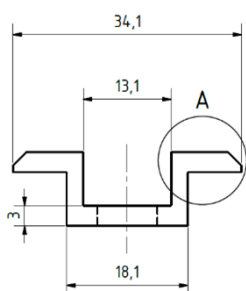


Technische Daten

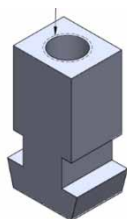
Standardlänge	60 mm
Material	Aluminium / korrosionsbeständiger Stahl
Arten von PV-Modulen	passend zu allen Modulen mit Rahmen
Größe der PV-Module	30 - 50 mm
Modul-Zwischenabstand	18,1 mm
Schrauben	M8
Vormontage möglich	ja

Vorteile

- Erdungsverbindung zwischen den Modulen mit Terragrif
- Spezielle Verbindung, werksseitig montiert
- Perfekte Erdverbindung zwischen Modul, Modul/Schiene, Schiene/Stahlbedachung und Gebäude.
- Ein Terragrif pro Modul genügt -> Einsparungspotential
- Passt zu allen Standardmodulen
- Lange und breite Steckverbindung auf der Oberseite des Moduls, insgesamt sehr gute mechanische Festigkeit



Terragrif



JoriSolar RS-R

Das System Jorisolar RS-R System ist ideal für die Integration von Photovoltaikmodulen in Bedachungen. Mit nur einer Schiene können die Module hochkant oder quer installiert sowie an verschiedenen Bedachungsprofilen aus Stahl befestigt werden, z. B. Trapezprofilen oder isolierten Sandwichpaneelen. Seit mehr als 10 Jahren bewährt: einfach und sicher für Ihre Anlagen.

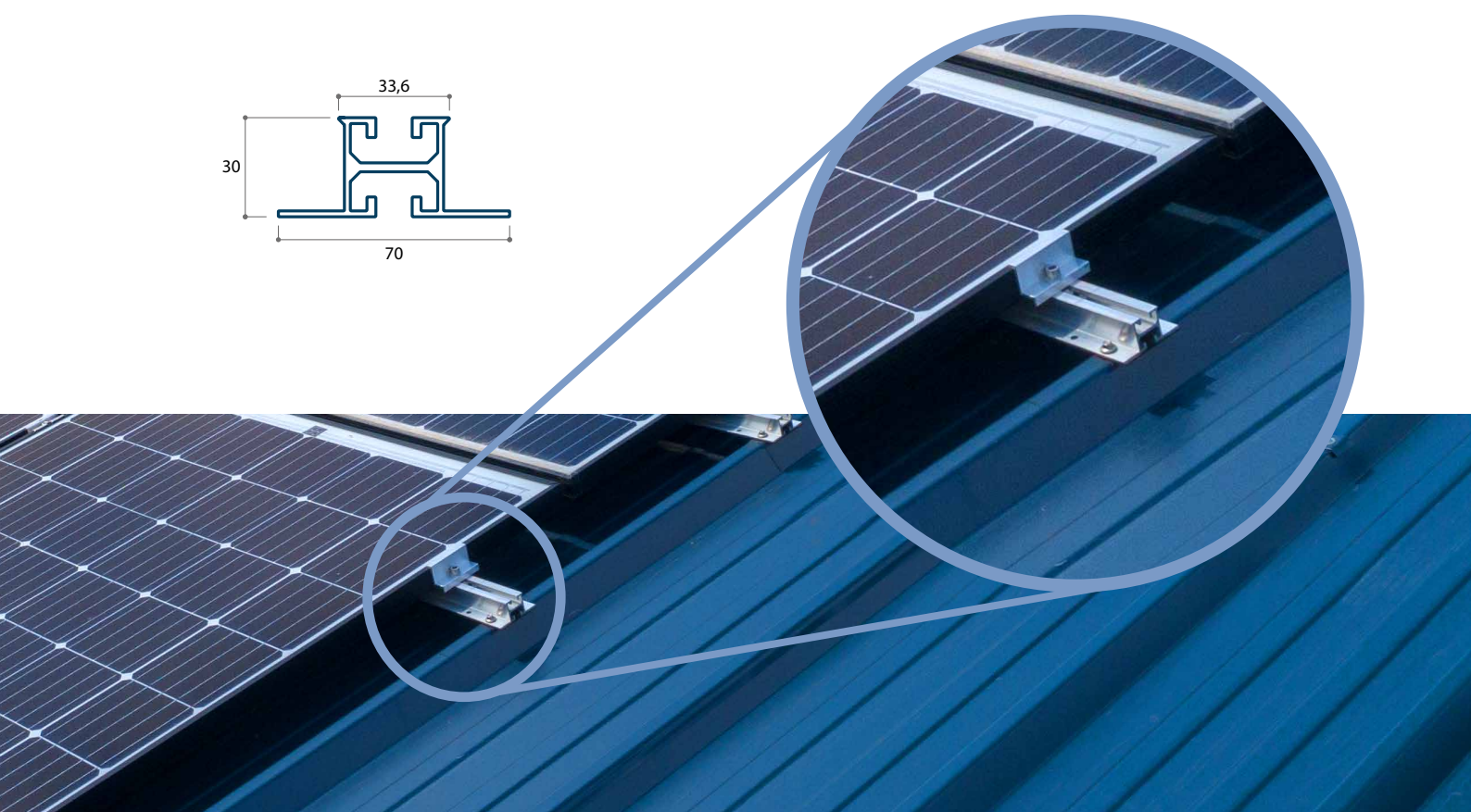
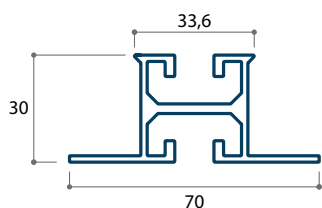


Technische Daten

Standardlänge	385 mm
Breite	70 mm
Höhe	30 mm
Material	Aluminium
Verkleidung	unbearbeitet
Zubehör	Rayvolt-Clip
Verschraubung	korrosionsbeständiger Stahl (Befestigung in 4 Punkten)

Vorteile

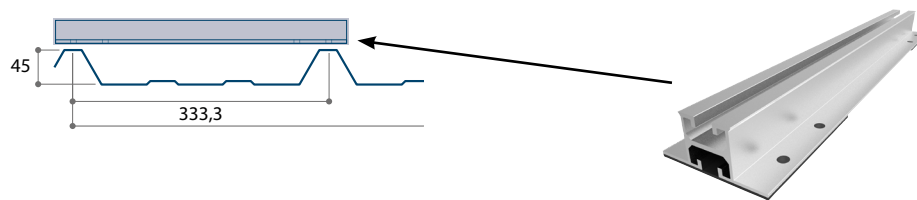
- **2011 als Vorreiter entwickelt**
- **Einfache Umsetzung und Installation**
- **Kann an viele verschiedene Profile angepasst werden, Stahl und isoliert**
- Die Schiene ist zwischen den Sicken mit Bohrungen versehen (250 und 333 mm)
- 250 mm: 4 innere Bohrungen
- 333 mm: 4 äußere Bohrungen
- Schiene mit EPDM-Dichtungsband
- Keine Vorbereitungsarbeiten auf der Baustelle erforderlich
- Seiten- und Mittelverbindungen werden zusammengebaut geliefert
- Mittelverbindungen aus Aluminium (13 mm zwischen den Modulen) oder ST02-Mittelverbindungen (18,1 mm) können verwendet werden.



Einfache und schnelle Montage

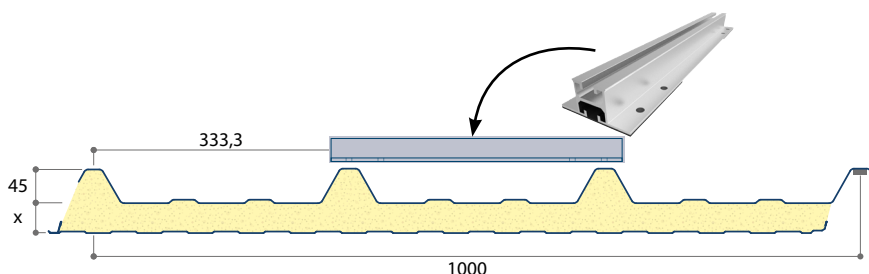
Montage auf Stahlprofilen

Auf Profil **JI 45-333-1000**

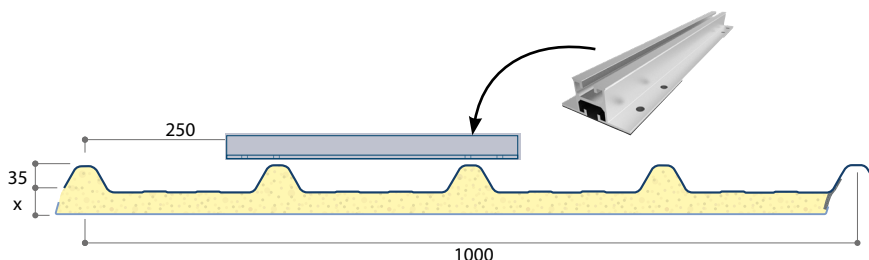


Montage auf Paneelen

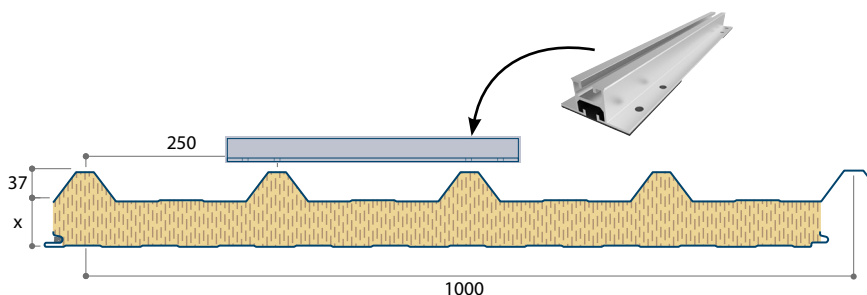
JI Roof PIR, die thermisch optimierte Lösung für Industriebauten und landwirtschaftliche Gebäude.



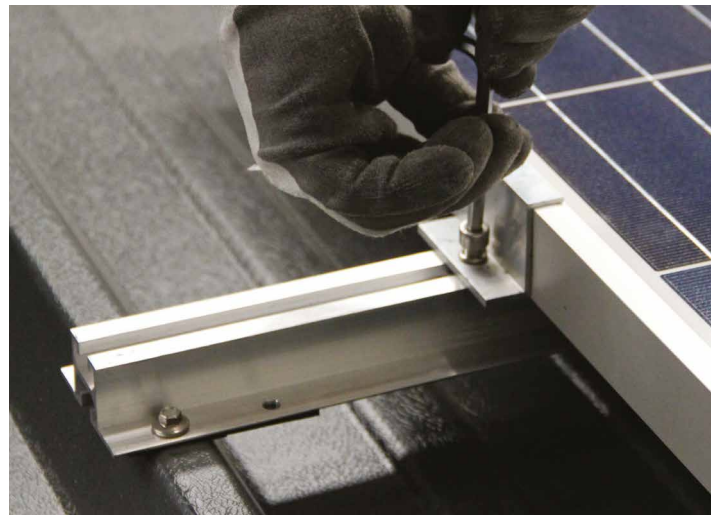
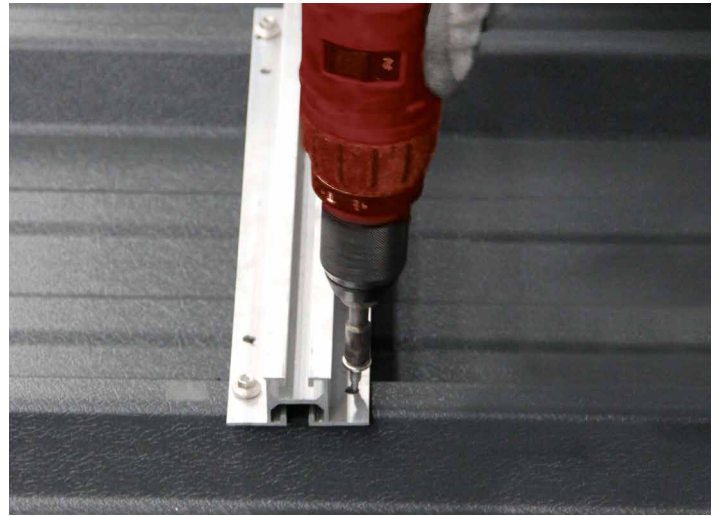
JI Eco PIR, die wirtschaftliche Lösung in Form eines Sandwichpaneels.



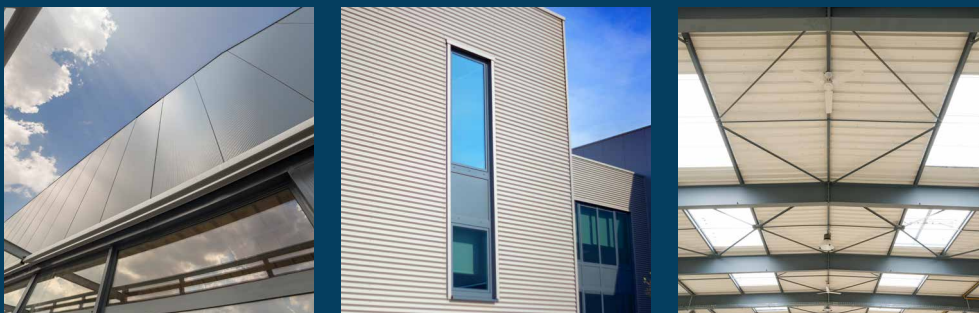
JI Vulcasteel Roof, die Lösung für Bedachungen mit Brandschutzvorgaben.



Die 6 Schritte einer professionellen RS-R-Montage







Mit über 30 Jahren Erfahrung ist Joris Ide ein Qualitätsgarant im Baufach. Wir haben Lösungen für alle problematischen Aspekte beim Bau: Akustik, Ästhetik, Brandschutz, Isolation. Joris Ide, der unverzichtbare Partner für all Ihre Projekte.

Joris Ide Deutschland GmbH

Nikolaus-Otto-Strasse 6
91522 Ansbach-Brodswinden,
Deutschland
☎ +49 (0)981 188 929-00
✉ info@jorisode.de

Zweigniederlassung Hildesheim

Daimlerring 7
31135 Hildesheim,
Deutschland
☎ +49 (0)322 122 467-00
✉ info@jorisode.de

Joris Ide nv/sa

Hille 174,
8750 Zwevezele, Belgique
☎ +32 (0)51 612 871
✉ info@jorisode.be

**JORIS IDE IS
PLANET
PASSIONATE**



JORISIDE
THE STEEL FUTURE

MR147 / 0323