

Interreg VI–A Italia–Österreich  
Kooperationsprogramm  
Programma di cooperazione

# 24. EU-Kontaktleute Treffen

## 24° incontro persone di contatto UE

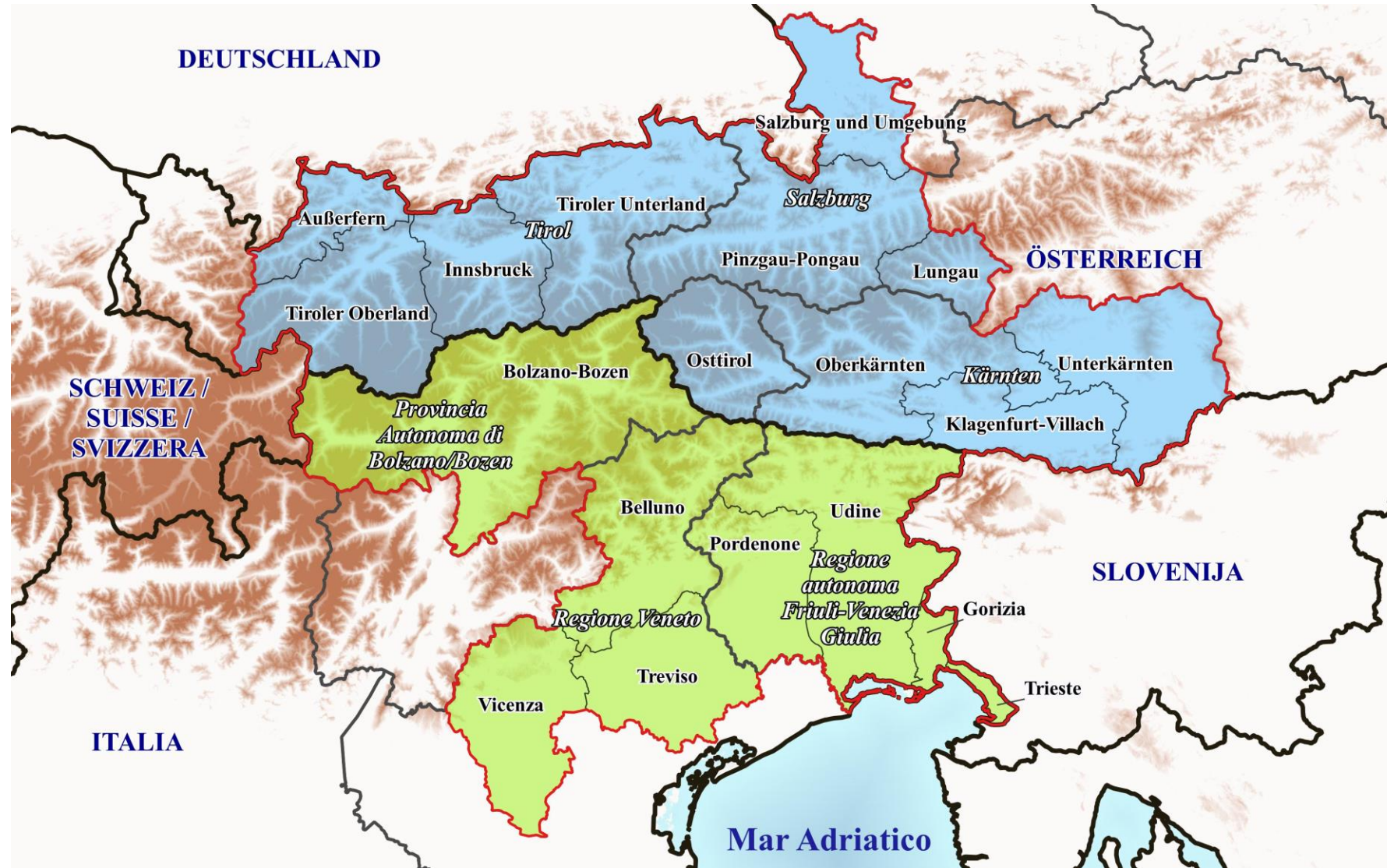
**Interreg**  
Italia–Österreich



Co-funded by  
the European Union

Europa noch näher  
Un'Europa più vicina

# L'area del programma / Programmgebiet



**5,5**

milioni  
di abitanti (nel 2022)

**50.000**

km<sup>2</sup> area di programma

**430**

km di confine

# Priorità / Prioritäten



**1** INNOVAZIONE E IMPRESE  
INNOVATION UND UNTERNEHMEN



**2** CAMBIAMENTO CLIMATICO E BIODIVERSITÀ  
KLIMAWANDEL UND BIODIVERSITÄT



**3** TURISMO SOSTENIBILE  
NACHHALTIGER TOURISMUS



**4** SVILUPPO LOCALE (CLLD)  
LOKALE ENTWICKLUNG (CLLD)

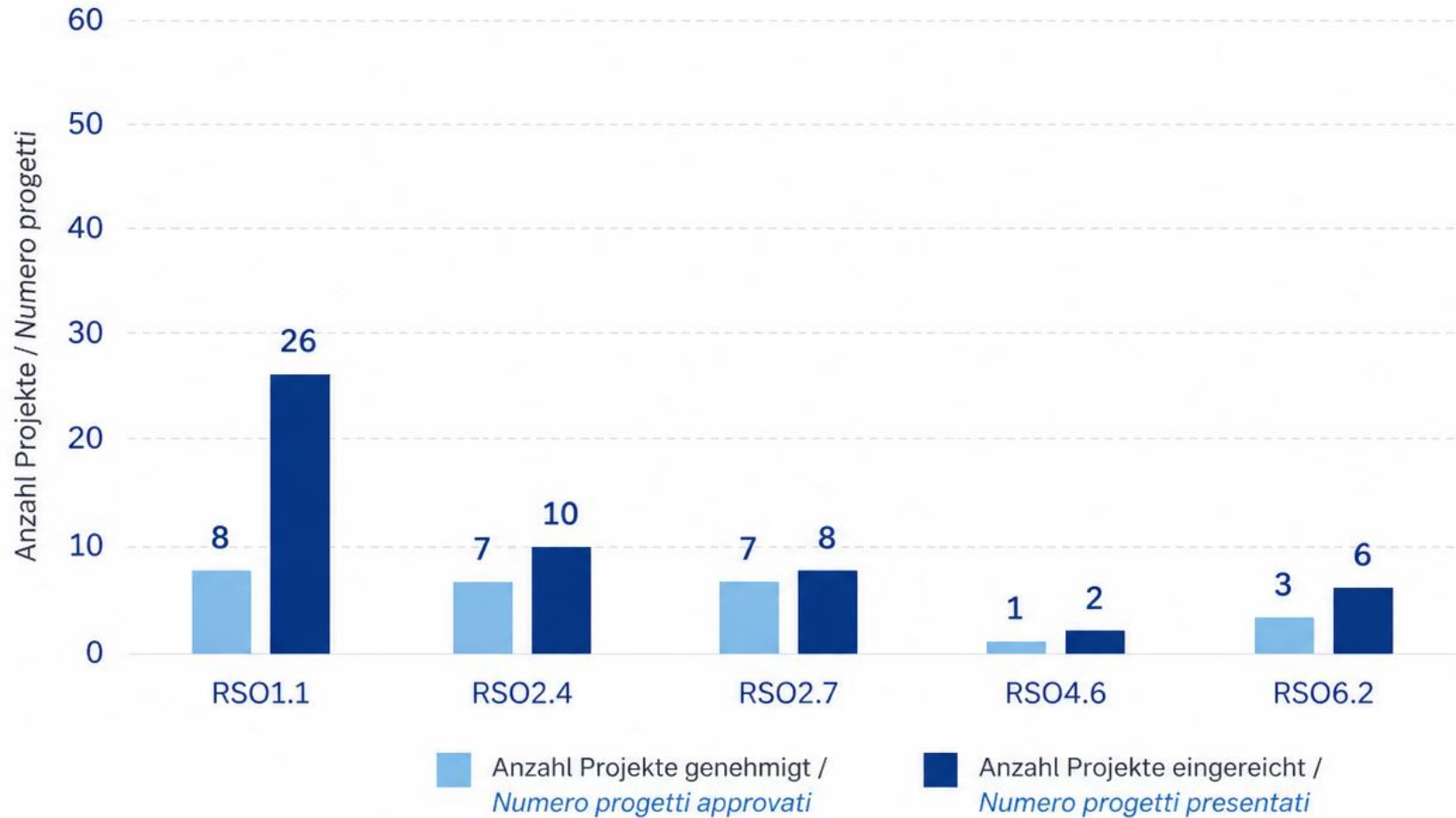


**5** RIDUZIONE OSTACOLI TRANSFRONTALIERI  
ABBAU GRENZÜBERSCHREITENDER HINDERNISSEN



# 3. Aufruf genehmigt/eingereicht

## 3° avviso approvato/presentato




# Teilnahme am Programm

## Partecipazione al programma

Region / Regione	Anzahl PP / Numero PP	Anzahl PP ohne Doppelzählung / Numero PP senza doppio conteggio
BLZ	120	60
FVG	98	60
KAR	51	34
SAL	32	18
TIR	98	58
VEN	100	60
<b>Gesamtergebnis / Totale</b>	<b>499</b>	<b>290</b>

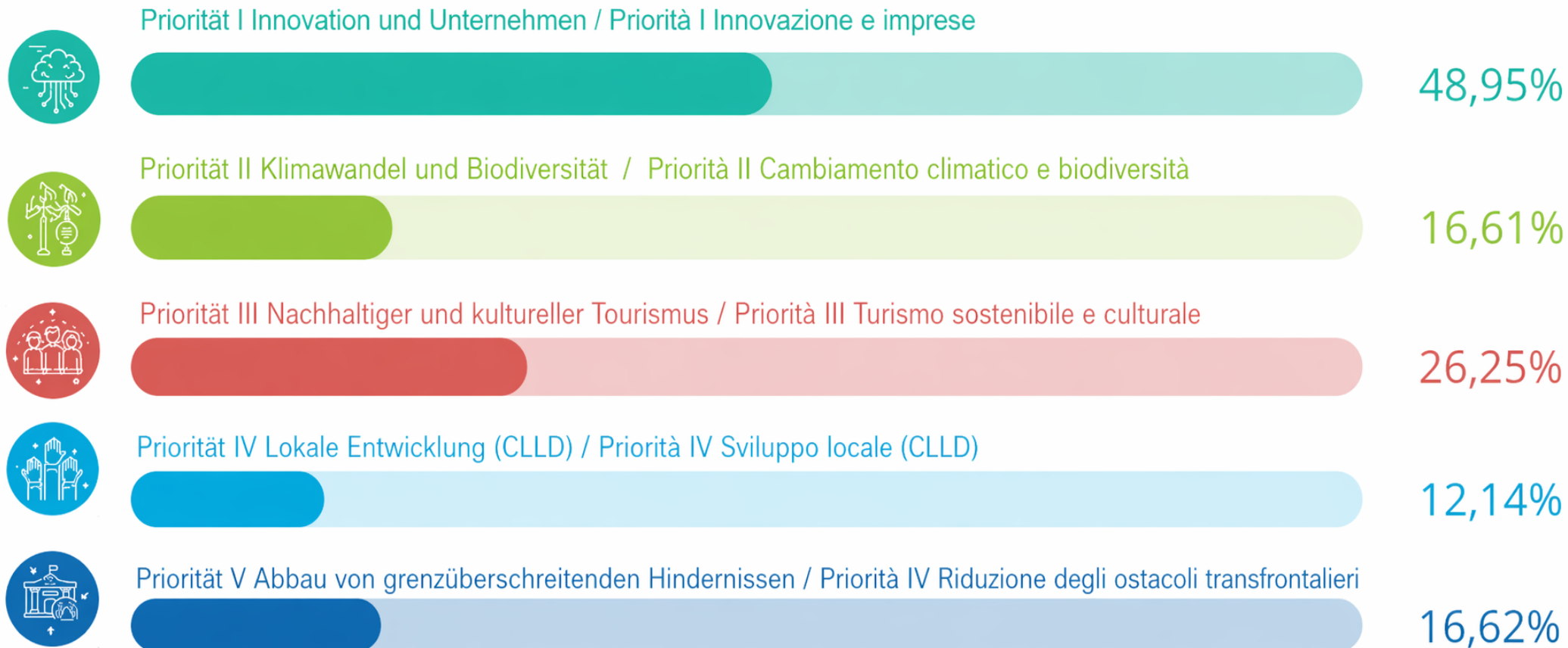
# Übersicht der Aufrufe und Projekte

## Panoramica degli avvisi e die progetti

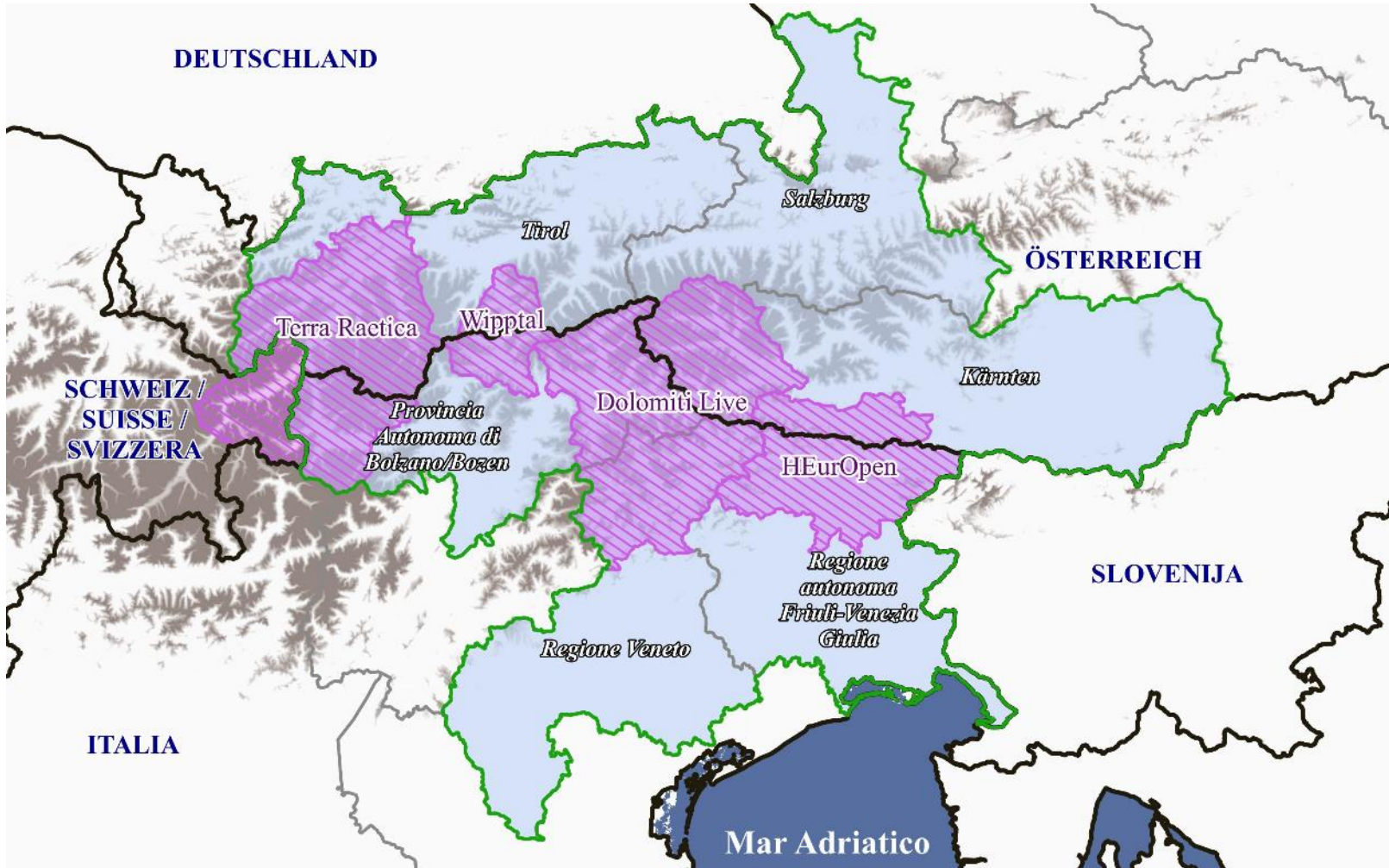
Call / Avviso	Anzahl Projekte / N. progetti
 <b>CLLD Projekte / Progetti CLLD</b>	
CLLD Kleinprojekte / Progetti piccoli	<b>45</b>
CLLD Mittelprojekte Dolomiti Live	<b>19</b>
CLLD Mittelprojekte HeurOpen	<b>3</b>
CLLD Mittelprojekte Terra Raetica	<b>6</b>
CLLD Mittelprojekte Wipptal	<b>3</b>
 <b>Aufrufe / Avvisi</b>	
1. Aufruf / Primo avviso	<b>38</b>
2. Aufruf / Secondo avviso	<b>25</b>
3. Aufruf / Terzo avviso	<b>26</b>
 <b>Gesamt / Totale</b>	<b>165</b>

# Anteil der FLC-geprüften EFRE-Ausgaben an den vorgesehenen EFRE-Mitteln je Priorität

## Quota delle spese FESR controllate (FLC) rispetto alle risorse FESR previste per ciascuna priorità



# Priorität / priorità 4 – Aree CLLD-Gebiete



**TERRA RAETICA**

Kontakt für Südtirol: GWR Spondinig  
+39 (0) 473/428 238  
[info@gwr.it](mailto:info@gwr.it)



Kontakt für Südtirol: BZG Wipptal  
[info@wipptal.org](mailto:info@wipptal.org)



**Dolomiti LIVE**

Kontakt für Südtirol: Regional Management LAG  
Pustertal  
[info@rm-pustertal.eu](mailto:info@rm-pustertal.eu)

**HEurOpen**



# Informationen und Kontakte: VB und GS

## Informazione e contatti: AdG e SC

### Verwaltungsbehörde (VB) – Autorità di Gestione (AdG)

#### Abteilung Europa

Martha Gärber

Gerbergasse 69

I-39100 Bozen

**Tel.:** +39 0471 413110

### Gemeinsames Sekretariat (GS) – Segretariato Congiunto

#### Abteilung Europa

Gerbergasse 69

I-39100 Bozen

**Tel.:** +39 0471 413110

**E-Mail:** [etz.cte@provinz.bz.it](mailto:etz.cte@provinz.bz.it)

**Web:** [www.interreg.net](http://www.interreg.net)

#### Helpdesk:

<https://cohemon.atlassian.net/servicedesk/customer/portal/6>