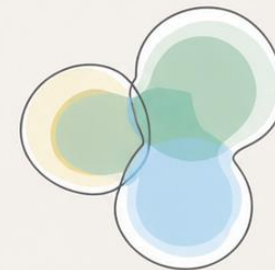




Autonome Provinz Bozen
Provincia autonoma di Bolzano
Provincia autonoma de Bulsan
SÜDTIROL · ALTO ADIGE

New European Bauhaus, in South Tyrol, in the Mountains

08/05/2026, Giulia Chiarel



New European Bauhaus

beautiful | sustainable | together

Shaping a better future, **together**, in South Tyrol.



New European Bauhaus

Das Neue Europäische Bauhaus ist eine kreative und transdisziplinäre Bewegung im Entstehen!

Es ist eine Brücke zwischen Wissenschaft und Technik, Kunst und Kultur.

Es geht darum, unsere grünen und digitalen Herausforderungen zu nutzen, um unser Leben zum Besseren zu verändern.

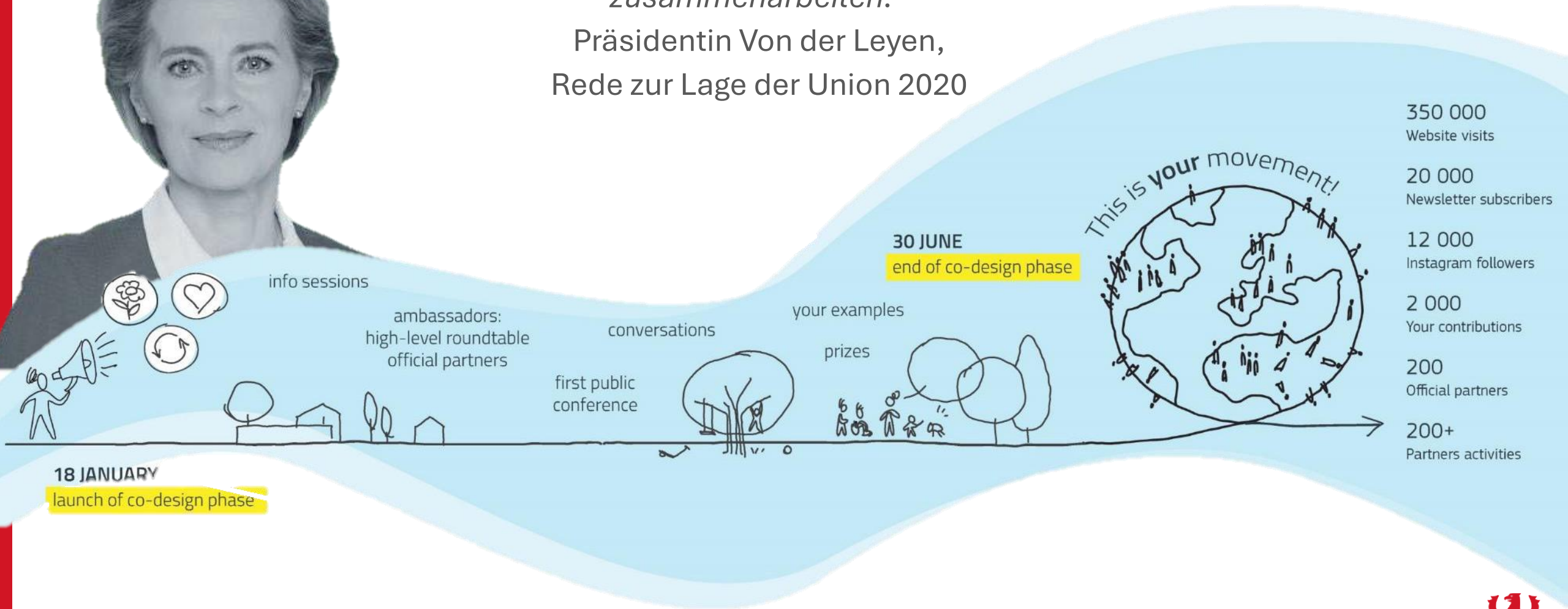
Es ist eine Einladung, komplexe gesellschaftliche Probleme gemeinsam durch Co-Creation anzugehen.



Der Anfang: 2020

„Wir werden ein neues Europäisches Bauhaus ins Leben rufen – einen Raum der gemeinsamen Gestaltung, in dem Architekten, Künstler, Studierende, Ingenieure und Designer zusammenarbeiten.“

Präsidentin Von der Leyen,
Rede zur Lage der Union 2020



- 350 000 Website visits
- 20 000 Newsletter subscribers
- 12 000 Instagram followers
- 2 000 Your contributions
- 200 Official partners
- 200+ Partners activities



Die Entwicklung

- NEB-Gemeinschaft in ganz Europa
- Bottom-up-Initiativen und Förderprojekte
- EB-Ziele in EU-Programmen und -Strategien sowie innerhalb der Europäischen Kommission
- Leitfäden und Instrumente zur Unterstützung von NEB-Projekten (z. B. NEB Compass, Investitionsleitlinien)
- Sensibilisierung, Mobilisierung und Austausch bewährter Verfahren



Brussels, 15.9.2021
COM(2021) 573 final

COMMUNICATION FROM THE COMMISSION TO THE EUROPEAN
PARLIAMENT, THE COUNCIL, THE EUROPEAN ECONOMIC AND SOCIAL
COMMITTEE AND THE COMMITTEE OF THE REGIONS

New European Bauhaus
Beautiful, Sustainable, Together

Die Entwicklung in Südtirol: NEB LAB

**NEW EUROPEAN BAUHAUS
OF THE MOUNTAINS
BEAUTIFUL, SUSTAINABLE, TOGETHER**



Die Entwicklung in Südtirol: NEB of the Mountains



Autonome Provinz Bozen
Provincia autonoma di Bolzano
Provincia autonoma de Bulsan

SÜDTIROL · ALTO ADIGE



Heute



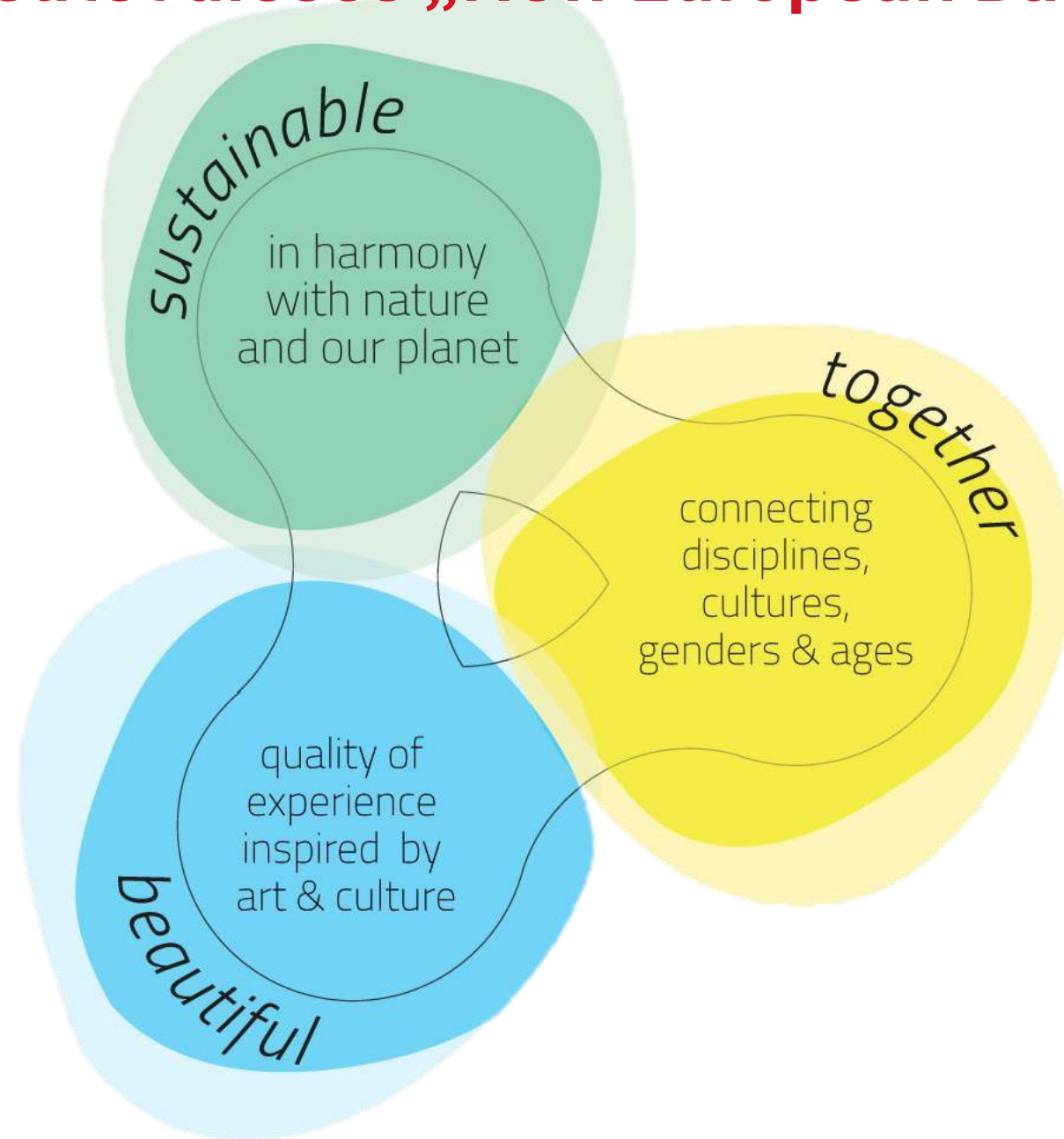
Heute

Wie setzt die Europäische Kommission die NEB um?

- Durch die gemeinsame Gestaltung mit einer aktiven NEB-Gemeinschaft in ganz Europa
- Durch die Einbindung der NEB-Ziele in EU-Programme und -Politiken sowie innerhalb der Europäischen Kommission
- Durch die Entwicklung von Standards und Leitlinien zur Unterstützung von NEB-Projekten
- Durch die Förderung von Bottom-up-Initiativen und die Finanzierung von Projekten

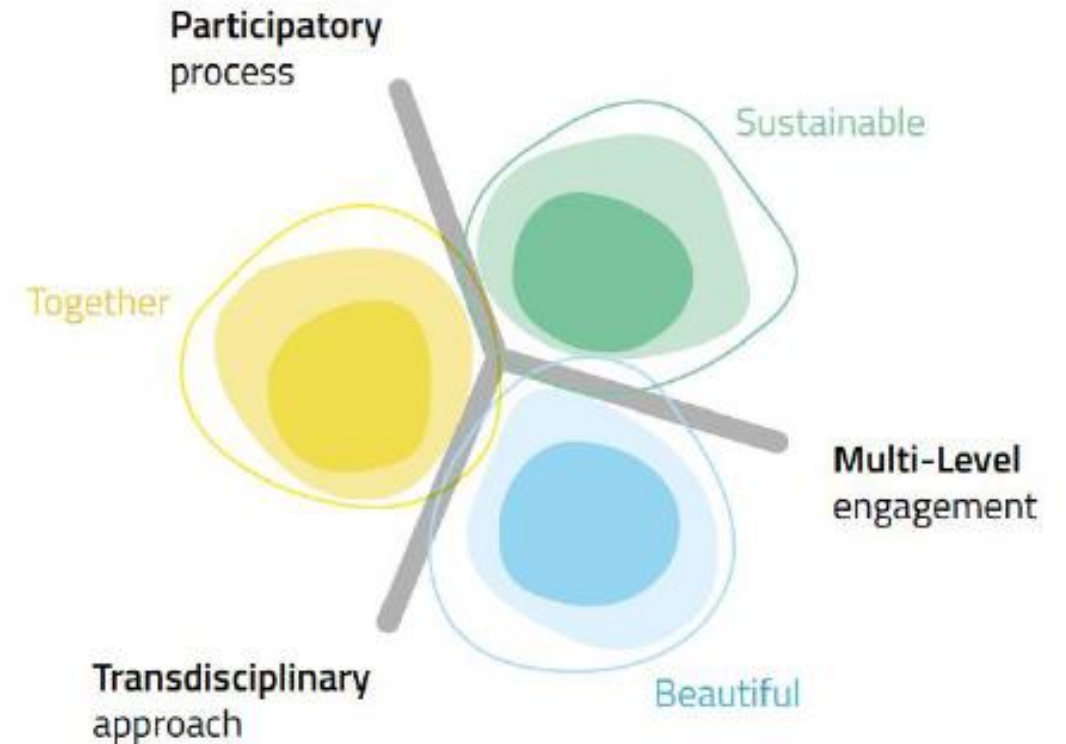


Aber was bedeutet dieses „New European Bauhaus“ konkret?



Aber was bedeutet dieses „New European Bauhaus“ konkret?

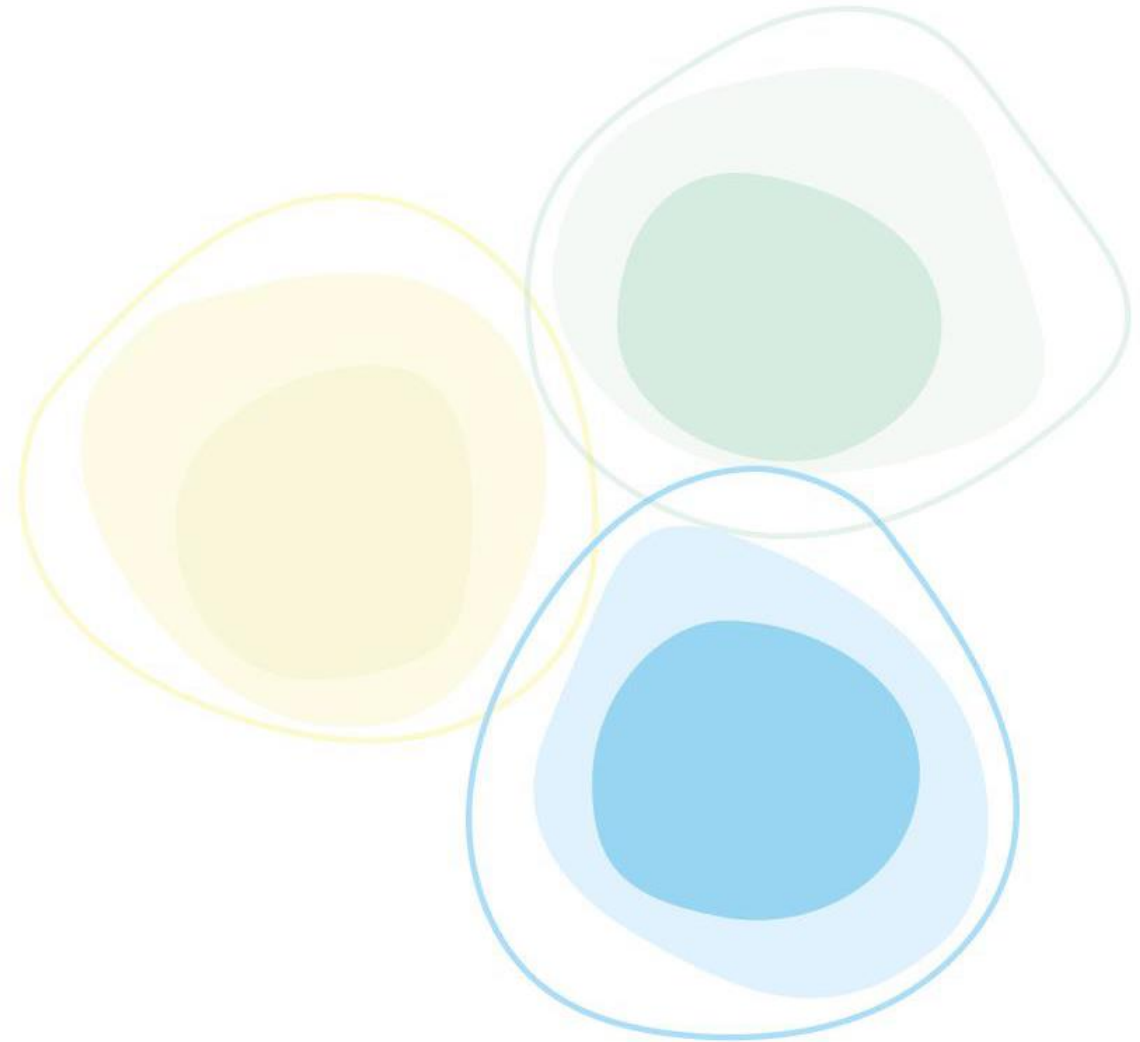
- Das „New European Bauhaus“ (NEB) ist eine Initiative, die ins Leben gerufen wurde, um den Europäischen Grünen Deal in konkrete Veränderungen vor Ort umzusetzen, die das tägliche Leben der Bürger verbessern und den ökologischen Wandel beschleunigen.
- Das NEB fördert einen ganzheitlichen Ansatz für den ökologischen und sauberen Wandel unserer Volkswirtschaften und Gesellschaften und stützt sich dabei auf:
 - 3 Werte
 - 3 Arbeitsprinzipien



Beautiful

Im Mittelpunkt steht die Verbesserung der Qualität und Ästhetik von Erlebnissen und Räumen sowie die Förderung von Designs, die nicht nur funktional, sondern auch inspirierend und ansprechend sind.

Ein schönes Projekt entsteht, wenn seine Urheber ihre gemeinsame Sensibilität, Intelligenz und Kompetenz einsetzen, um den Menschen ein positives und bereicherndes Erlebnis zu bieten – über die reine Funktionalität hinaus.



Beautiful Sleeping Beauty

Nature Meets Bauhaus

Awakening Sleeping beauties: unlocking New European Bauhaus and Nature-based Solutions values for a more sustainable, inclusive and resilient society

Die Schönheit, Nachhaltigkeit und Inklusivität der Dunkelheit

Eurac Research

Das Projekt zielt darauf ab, vernachlässigte städtische Räume in lebendige, inklusive und biodiversitätsreiche Orte zu verwandeln durch die Verbindung von naturbasierten Lösungen (NbS) und den Werten des New European Bauhaus (NEB)

<https://www.sleepingbeauty-project.eu/>



Co-funded by
the European Union

Co-funded by the European Union. Views and opinions expressed are however those of the author(s) only and do not necessarily reflect those of the European Union or European Research Executive Agency (REA). Neither the European Union nor the granting authority can be held responsible for them.

€ 5 M

9

Länder

Dauer:

4 Jahre

(Jun '25-Mai '26)

6

Sleeping Beauties,
PILOTS

Bozen – Italien
Collegno – Italien
Riga – Lettland
Kozani - Griechenland
Fröseke – Schweden
Wrocław – Polen

21

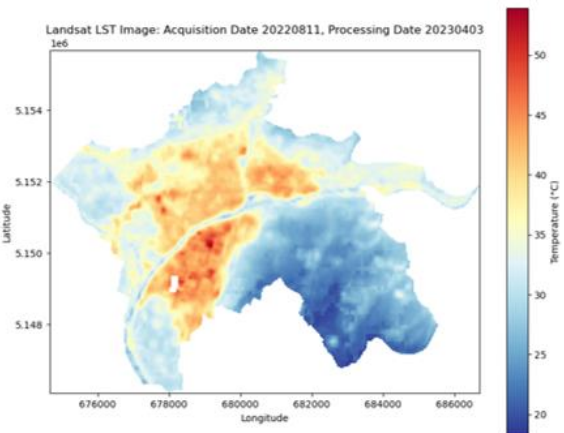
Partner

Eine dynamische
Zusammenarbeit, die
folgende Disziplinen
vereint:
Kunst, Architektur, Sozial
und Naturwissenschaften

eurac
research

Die Schönheit, Nachhaltigkeit und Inklusivität der Dunkelheit

Themen: Hitzewellen und tropische Nächte, Licht- und Lärmverschmutzung, Biodiversität



Kartierung von grüner und dunkler Infrastruktur

eurac
research



Citizen-Science-Initiativen und Ko-Kreationslabore



Ko-Kreationslabore mit lokalen Stakeholdern



Save the Date

Platz fürs Stadtlabor!

15.05.26 16-20

Das Projekt „Sleeping Beauty“ lädt Bürger:innen ein, das neue Stadtlabor mitzugestalten und die Potenziale Bozens zu entdecken – für eine grünere, inklusivere und schönere Stadt.

→ Ort: Premstallerhof

Sleeping
Beauty



Co-funded by
the European Union



eurac
research

Save the Date

Spazio al laboratorio urbano!

15.05.26 16-20

Il progetto «Sleeping Beauty» invita cittadine e cittadini a contribuire alla creazione del nuovo laboratorio urbano e a scoprire le potenzialità di Bolzano – per una città più verde, inclusiva e bella.

→ Luogo: Premstallerhof

Sleeping
Beauty



Co-funded by
the European Union



eurac
research

Das Projekt Sleeping Beauty kommt in die Stadt mit einem offenen Nachmittag für alle gewidmet der Entdeckung des Projekts und der partizipativen Transformation des Stadtquartiers.

**Wir freuen uns auf euch am Freitag, 15. Mai ab 16:00 Uhr!
Offene Veranstaltung für alle!**

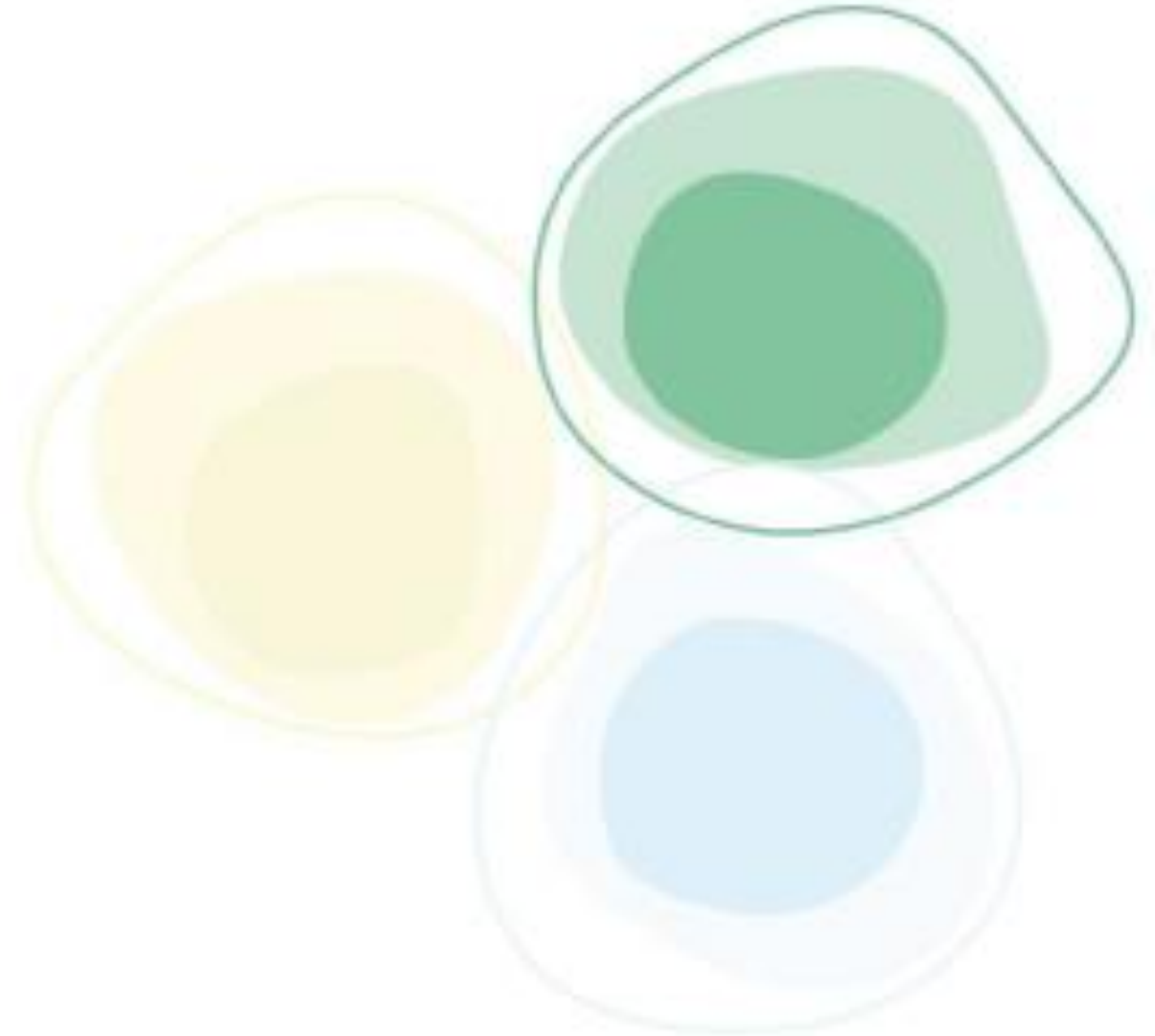
Il progetto **Sleeping Beauty** incontra la città con un pomeriggio aperto a tutte e tutti, dedicato alla scoperta del progetto e alla trasformazione partecipata del quartiere.

**Vi aspettiamo Venerdì 15 Maggio dalle ore 16!
Evento aperto alla cittadinanza!**



Sustainable

Fokus auf Umweltverantwortung, Kreislaufwirtschaft und den Kampf gegen den Klimawandel, um umweltfreundliche Lösungen in Architektur, Design und Lifestyle zu fördern.



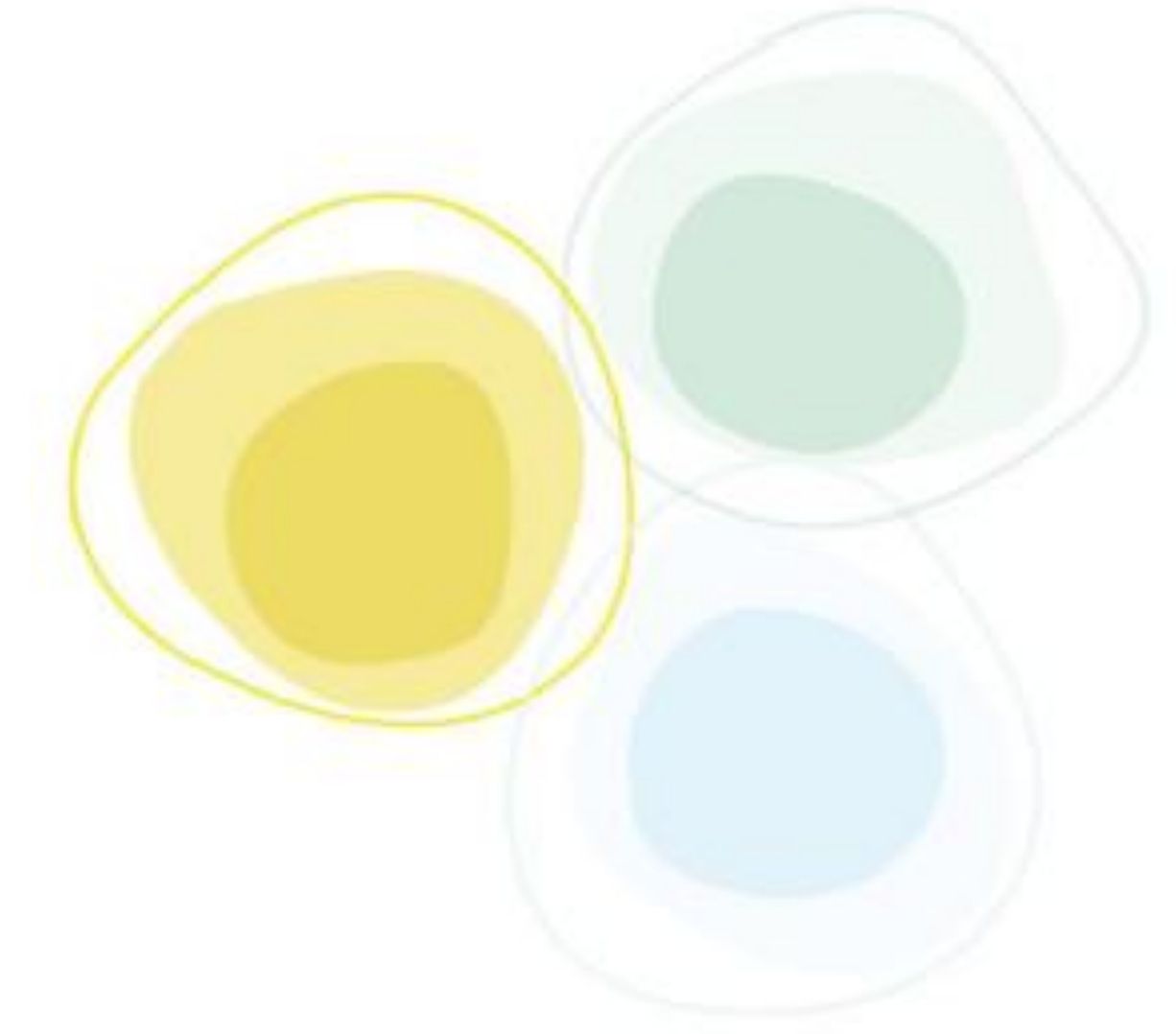
Sustainable

INNO.CIRCLE unterstützt KMU bei der Transformation zur Kreislaufwirtschaft durch Neukonzeption von Produkten und Geschäftsmodellen nach CE-Prinzipien. Kernoutput ist ein Coachingprogramm mit Toolkit, das co-kreativ mit Unternehmen entwickelt wurde. In 25 Pilotbetrieben werden Innovationspotenziale in F&E-Projekte überführt. Durch Awareness-Events und Transferveranstaltungen wird das Programm Clustern und Multiplikatoren zugänglich gemacht. Die grenzübergreifende Ausrichtung nutzt Synergien in der F&E-Kompetenz und initiiert gemeinsame politische Strategien für den Zugang zu neuen grünen Märkten.

The logo for IDM, featuring a small green square above the lowercase 'i', followed by the letters 'IDM' in a bold, grey, sans-serif font.The logo for eurac research, consisting of the words 'eurac' and 'research' in a white, lowercase, sans-serif font, centered within a solid red square.The logo for Interreg Italia-Österreich, with the word 'Interreg' in a large, blue, sans-serif font and 'Italia-Österreich' in a smaller, blue, sans-serif font below it.

Together

Sicherstellen, dass jeder teilnehmen und davon profitieren kann, Barrierefreiheit und Erschwinglichkeit fördern, dabei Vielfalt wertschätzen und soziale Gräben überbrücken.



Together

Das Projekt „Gemeinschaftliches Wohnen: gemeinsam wohnen, besser leben“ der Genossenschaft Sole ist ein innovatives Modell des Zusammenwohnens in Bozen, das auf soziale Inklusion und generationenübergreifende Unterstützung abzielt. Im Mittelpunkt steht eine konkrete Wohnlösung: Insgesamt werden mehrere Wohnungen gemeinschaftlich genutzt, darunter vier für alleinerziehende Mütter in schwierigen Lebenssituationen sowie eine Wohnung für Studierende. Diese profitieren von einem vergünstigten Mietzins und leisten im Gegenzug regelmäßig freiwillige Unterstützung für die Wohngemeinschaft und das Quartier.

Das Projekt basiert auf zwei grundlegenden Prinzipien der Zivilökonomie: Reziprozität und Gemeinschaftssinn. Diese werden umgesetzt, indem ein solidarisches Zusammenleben mehrerer Generationen gefördert wird – darunter ältere Menschen, alleinstehende Frauen mit Kindern und Studierende – und indem soziale Netzwerke im Quartier durch die Förderung gegenseitiger Hilfe und gemeinschaftlicher Aktivitäten gestärkt werden.

Die Besonderheit des Projekts liegt in dem Ziel, Empowerment- und Wohlstandspfade für jede einzelne Bewohnerin und jeden einzelnen Bewohner zu schaffen. Die Empowerment-Maßnahmen umfassen die Konzeption individualisierter Angebote zur beruflichen Orientierung, finanziellen Bildung sowie zur Förderung der Wohnselbstständigkeit.

Im Hinblick auf das soziale Wohlbefinden wird dieses anhand der solidarischen Aktivitäten gemessen, also der zahlreichen gegenseitigen Hilfsinitiativen (Babysitting, Begleitung beim Einkauf und zu Besuchen, Unterstützung bei der Finanzverwaltung, Nachbarschaftsessen und -mittagessen), die von den Hausbewohnerinnen und -bewohnern zum Nutzen der Gemeinschaft und des Quartiers durchgeführt werden. Es handelt sich um kleine alltägliche Gesten, die die persönlichen Kompetenzen der Bewohnerinnen und Bewohner wertschätzen und ausschließlich auf freiwilliger Basis erfolgen.

Um aufzuzeigen, dass ein kollaboratives Wohnmodell positive Veränderungen im Leben der Menschen bewirkt, setzen wir in unseren Projekten seit jeher auf Wirkungsanalyse (Impact Evaluation) und beziehen dabei unsere Sozialökonomie ein. Ziel ist es, sichtbar zu machen, dass Investitionen in soziale Arbeit auch wirtschaftlichen Mehrwert schaffen.

sole.
persone per le persone



 **ASSETS**



NEB Festival 2026

THE FESTIVAL of the
**NEW EUROPEAN
BAUHAUS**
Life. Spaces. Buildings.

COME AND JOIN
THE MAKERS OF CHANGE
BRUSSELS
9-13 JUNE
2026

EU Design Day

**NEB as a game changer:
Rethinking affordable living and
housing policies through the lens
of NEB**

11 June 2026





Autonome Provinz Bozen
Provincia autonoma di Bolzano
Provincia autonoma de Bulsan
SÜDTIROL · ALTO ADIGE

**Giulia Chiarel , Außenamt
Brüssel, Abteilung Präsidium
Ufficio**

Rue de Pascale 45-47

1040 Bruxelles

giulia.chiarel@provinz.bz.it

www.provinz.bz.it

