



Das Update

L'aggiornamento

KLIMA
LAND

Südtirol • Alto Adige



Die Ziele Gli obiettivi

	2008	2019	2020	2030	2050
Anteil erneuerbarer Energien Quota energie rinnovabili	57,0%	64,0%	75%	80%	90%
Jahres CO₂-Emissionen pro Person Emissioni CO₂ annuali pro capite	4,51 t	4,4 t	4,00 t	3,0 t	1,5 t
Dauerleistung pro Person Potenza continua pro capite	2.803 W	3.019 W	2.500 W	2500 W	2200 W



Teilziele erneuerbare Energie - 1 ***Obiettivi specifici energia rinnovabile - 1***

- Stärkere Diversifizierung der erneuerbaren Quellen;
- Ausbau der Photovoltaikanlagen auf 400 MW;
- Ausbau des Produktionspotenzials in der Wasserkraft im Vergleich zu 2019 um mind. weitere 30 MW;
- Biomasse: Optimierung bestehender Fernwärme-Werke, die Verdichtung bestehender Netze und eine effizientere Gestaltung der Versorgung;
- Maggiore diversificazione fonti rinnovabili;
- Aumento degli impianti fotovoltaici a 400 MW;
- Aumento del potenziale di produzione di energia idroelettrica rispetto al 2019 di min. altri 30 MW;
- Biomassa: ottimizzazione degli impianti di teleriscaldamento esistenti, la densificazione delle reti esistenti e un approvvigionamento più efficiente;



Teilziele erneuerbare Energie - 2 ***Obiettivi specifici energia rinnovabile - 2***

- Die Anschlüsse an das Fernwärmenetz werden um 15 % erhöht;
- Die Deckung des Wärmeverbrauchs durch Wärmepumpen bei Neubauten außerhalb der ausgewiesenen Fernwärmezonen im Vergleich zu 2019 verdreifacht;
- Mehr als die Hälfte des Wärmeenergiebedarfs wird durch erneuerbare Quellen gedeckt.
- Biogaserzeugung und der Kompostieranlagen: Einspeisung von Biogas in das bestehende Methannetz wird in Betracht gezogen.
- Gli allacciamenti alla rete di teleriscaldamento saranno aumentati del 15%;
- La copertura del fabbisogno di calore con pompe di calore in edifici nuovi al di fuori delle zone servite dal teleriscaldamento sarà triplicata rispetto al 2019;
- Oltre la metà del fabbisogno di energia termica sarà coperto attraverso fonti rinnovabili;
- Produzione di biogas e impianti di compostaggio: si sta valutando l'alimentazione del biogas nella rete del metano esistente.



Biomasse Fernheizwerke Teleriscaldamenti a biomassa

		2008	2019
Biomasse-Fernheizwerke Impianti a biomassa	Anz.	66	73
Gebäudeanschlüsse Edifici allacciati	Qua.	11.820	17.617
Trassenlänge Rete	km	715	916
Wärmeproduktion Energia termica	GWh	693	1.007
Stromproduktion Energia elettrica	GWh	50	130
Einsparung an CO₂ Risparmio CO₂	t	208.139	311.563

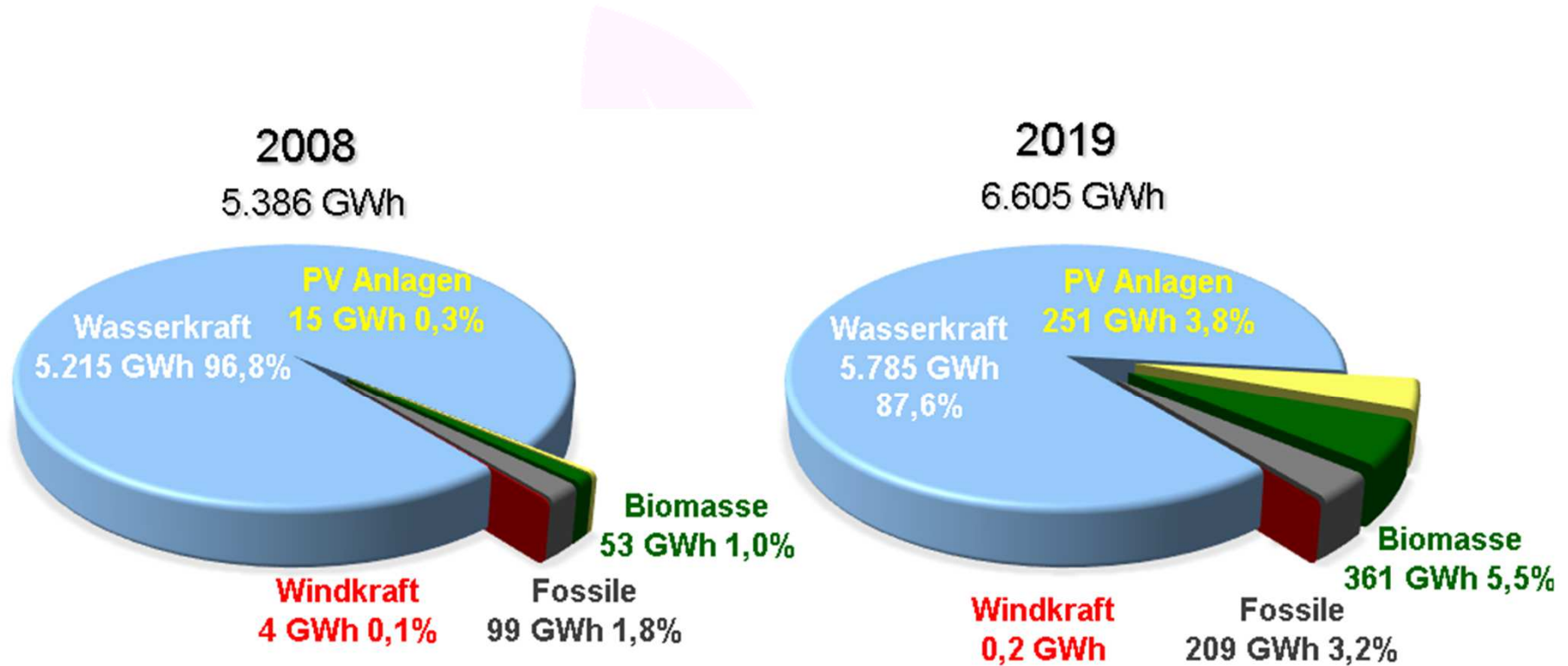
**Einsparung:
Risparmio:**

103.523 t

CO₂



Diversifizierung Diversificazione





Teilziele Energieeffizienz - 1 ***Obiettivi specifici efficienza energetica - 1***

- Der Verbrauch fossiler Energie für die Wärmeproduktion in Wohngebäuden wird um 15 % in Vergleich zu den Werten von 2019 reduziert;
- Durch die höhere Effizienz neuer Fahrzeuge und die Nutzung öffentlicher Verkehrsmittel wird der fossile Treibstoffverbrauch im Verkehrssektor im Vergleich zum Jahr 2019 um 25 % gesenkt;
- Diminuzione del 15% del consumo di energia termica da fonte fossile ad uso residenziale rispetto ai valori registrati nel 2019;
- Riduzione del 25% del consumo energetico da fonte fossile nel settore dei trasporti rispetto ai valori del 2019 grazie all'incremento dell'efficienza dei nuovi autoveicoli ed all'utilizzo del trasporto pubblico;



Teilziele Energieeffizienz - 2

Obiettivi specifici efficienza energetica - 2

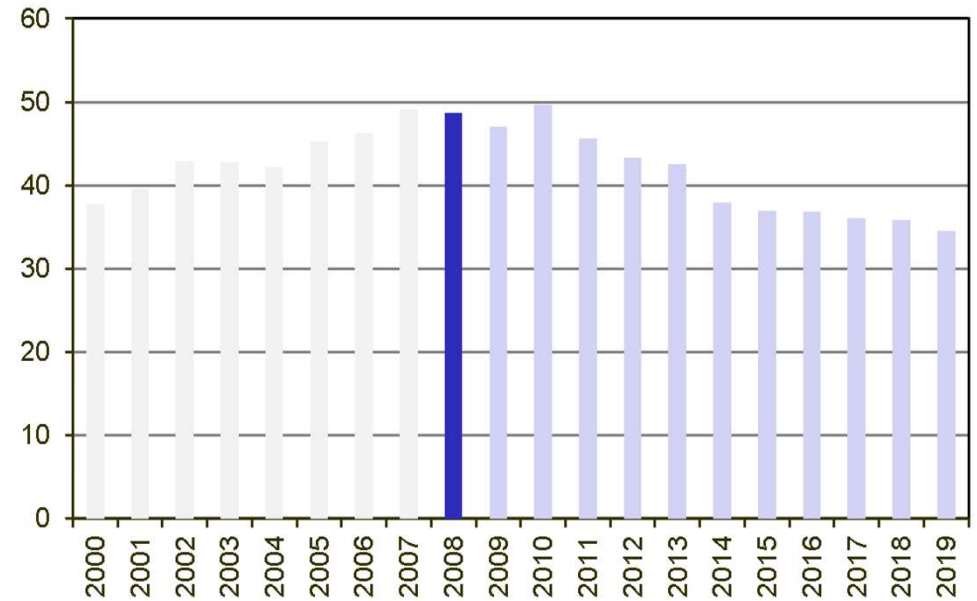
- Der Verbrauch an elektrischer Energie für die öffentliche Beleuchtung wird um weitere 15 % im Vergleich zum Jahr 2019 gesenkt;
- Der Energieverbrauch in der Landesverwaltung wird im Vergleich zu 2019 um mind. 15 % gesenkt;
- Durch die Umsetzung der Klimapläne bzw. kommunaler Energieeffizienzpläne (Klimagemeinde, Patto dei sindaci, European Energy Award) wird der Energieverbrauch der Gemeindeverwaltungen um mind. 15 % bezogen auf 2019 reduziert.
- Il consumo di energia elettrica per l'illuminazione pubblica sarà ridotto di un ulteriore 15% rispetto al 2019;
- Il consumo di energia dell'amministrazione provinciale sarà ridotto di almeno il 15% rispetto al 2019;
- Con l'attuazione dei piani climatici e dei piani comunali di efficienza energetica (ComuneClima, Patto dei sindaci, European Energy Award), il consumo energetico dei Comuni sarà ridotto entro il 2030 di almeno il 15% rispetto al 2019.



Illuminazione pubblica *Öffentliche Beleuchtung*



[GWh]





Finanziamenti - nuove misure *Beiträge - neue Maßnahmen*

Aumento dei contributi - misure esistenti

Erhöhung der Beiträge - bestehende Maßnahmen

- **2020**

Contributi per ampliamento reti di teleriscaldamento
Beiträge für die Erweiterung von Fernwärmenetzen

25% ▶ 35%

- **2021**

Contributi per risanamento energetico di condomini
Beiträge für die energetische Sanierung von Mehrfamilienhäusern

70% ▶ 80%

Nuove misure / neue Maßnahmen

- **2021**

Check-up energetico di condomini
Energetischer Check-up für Mehrfamilienhäuser

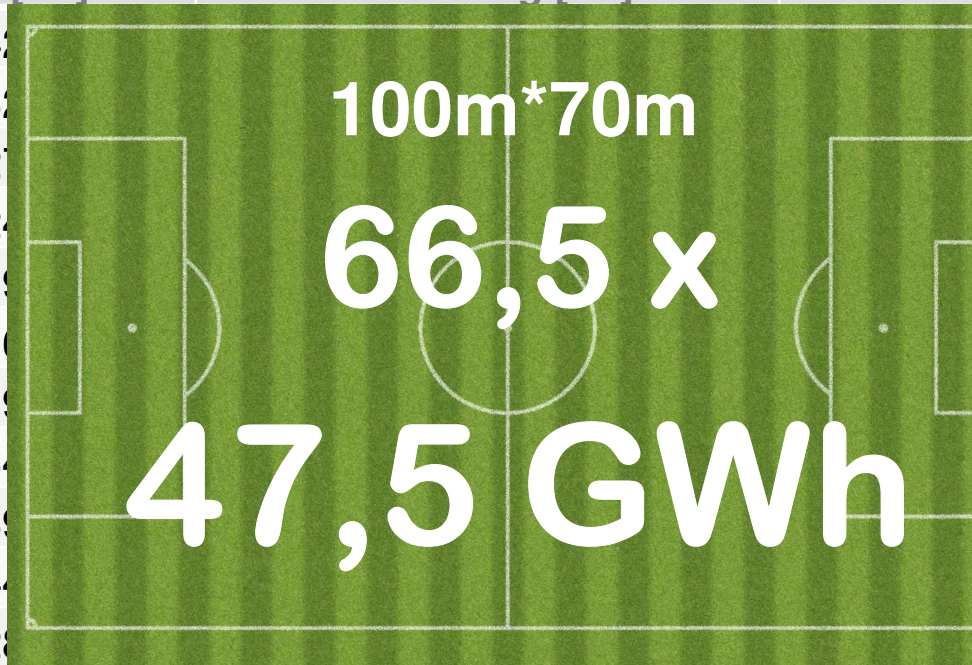
80%

315 domande / Gesuche



Risanamento energetico Energieeffiziente Sanierung

Jahr	Coibentazione verticale Vertikale Gebäude- isolierung [m ²]	Coibentazione orizzontale Horizontale Gebäude- isolierung [m ²]	Sostituzione finestre Austausch
2010	41		
2011	32		
2012	22		
2013	24		
2014	19		
2015	10		
2016	9		
2017	34		
2018	39		
2019	44		
2020	28		
Gesamt	318.845,61	122.715,64	



**Einsparung:
Risparmio:**

16.000 t

CO₂