



Autonome Provinz Bozen
Provincia autonoma di Bolzano
Provincia autonoma de Bulsan
SÜDTIROL · ALTO ADIGE



GEOPARC
Bletterbach

GEOPARC Bletterbach

UNESCO World Heritage



Landesrat | Assessore
Peter Brunner



Bletterbach: ein Erbe, das uns stolz macht

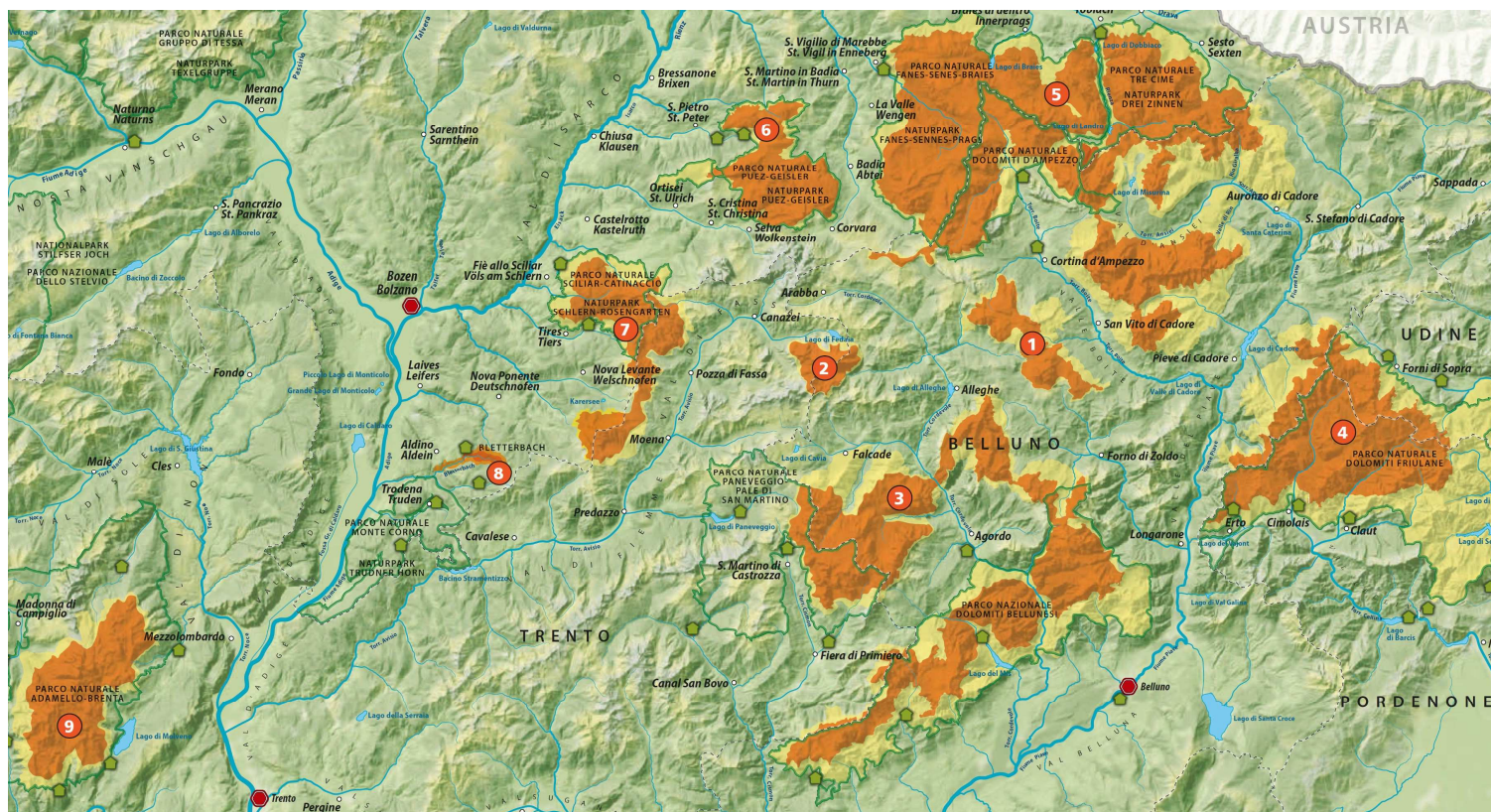
Bletterbach: un patrimonio che ci rende orgogliosi

- Das kleinste der neun Teilgebiete des Dolomiten UNESCO Welterbes.
- Ein weltweit einzigartiger Ort, an dem sich die Geschichte der Erde lesen lässt.
- Il più piccolo dei nove sistemi delle Dolomiti Patrimonio Mondiale UNESCO.
- Un luogo unico al mondo dove leggere la storia della Terra.



Dolomiten UNESCO Welterbe

Dolomiti Patrimonio Mondiale UNESCO



Bletterbach

- Ein natürliches Freiluftlabor von internationaler Bedeutung.
- Die UNESCO-Anerkennung unterstreicht den **außergewöhnlichen universellen Wert des Bletterbachs**: ein Ort, an dem sich Wissenschaft, Natur und Bildung auf einzigartige und außergewöhnliche Weise verbinden.
- Un laboratorio naturale di rilevanza internazionale.
- Il riconoscimento **UNESCO** riconosce il **valore universale eccezionale del Bletterbach**: un luogo dove scienza, natura ed educazione si fondono in modo unico ed eccezionale.



Abteilung 28 & GEOPARC Bletterbach

Ripartizione 28 & GEOPARC Bletterbach

- Die **Abteilung 28** koordiniert das **Dolomiten UNESCO Welterbe** seit der Kandidatur – mit kontinuierlichem und strukturiertem Einsatz.
- Die von der Abteilung 28 mit dem Dolomiten UNESCO Welterbe gesammelte Erfahrung war maßgeblich für die Ausarbeitung des **Landesgesetzes Nr. 13/2023**, das ihr die Koordination aller UNESCO-Anerkennungen in Südtirol überträgt.
- La **Ripartizione 28** coordina le **Dolomiti Patrimonio Mondiale UNESCO** sin dalla candidatura, con un impegno costante e strutturale.
- L'esperienza maturata dalla Ripartizione 28 con le Dolomiti Patrimonio Mondiale UNESCO è stata fondamentale per elaborare la **Legge provinciale 13/2023**, che le affida il coordinamento di tutti i riconoscimenti UNESCO dell'Alto Adige.



Bletterbach

- Gedächtnis der Erde von weltweiter Bedeutung.
- Aushängeschild und Stolz für Südtirol und seine Bevölkerung.
- Investition in die Zukunft.
- Memoria della Terra a livello mondiale.
- Fiore all'occhiello e orgoglio per l'Alto Adige e la sua popolazione.
- Investimento per il futuro.



Präsident | Presidente
Peter Daldos



GEOPARC Bletterbach – Land Südtirol - Provincia autonoma dell'Alto Adige

- Enge Kooperation mit dem Land Südtirol und den zuständigen Landesabteilungen,
- Regelmäßiger Austausch als Grundlage für langfristige Planung besonders mit der Koordinatorin für das Dolomiten UNESCO Welterbe Elisabeth Berger und der Sonderbeauftragten für den komplexen Sonderauftrag „UNESCO“ Marcella Morandini
- Gemeinsame Ziele: Forschung, Vermittlung und nachhaltige Entwicklung
- Institutionelle Unterstützung als Basis für Qualität und internationale Sichtbarkeit
- Stretta cooperazione con la Provincia autonoma dell'Alto Adige e i dipartimenti provinciali competenti
- Scambio regolare come base per una pianificazione a lungo termine, specialmente con la coordinatrice per le Dolomiti patrimonio UNESCO Elisabeth Berger e la dirigente del incarico speciale complesso “UNESCO” Marcella Morandini
- Obiettivi comuni: ricerca, divulgazione e sviluppo sostenibile
- Sostegno istituzionale come base per la qualità e la visibilità internazionale

Besucher

- Ca 50.000 Besucher im Jahr. Das Angebot reicht von Ganztagesführungen in der Schlucht, thematischen Führungen mit Experten bis zu Kinderwagen-tauglichen Spaziergängen. Ergänzt wird das Angebot durch die Ausstellungen im Besucherzentrum in Aldein sowie im GEOMuseum in Radein.
- Viele Schulen und Universitäten nutzen das Angebot an fachlichen Führungen
- Internationale Bekanntheit des GEOPARC Bletterbach wächst kontinuierlich, UNESCO-Status stärkt Sichtbarkeit und es besteht eine gute Zusammenarbeit mit der Tourismusgenossenschaft Südtirols Süden, IDM und anderen Tourismusorganisationen

Visitatori

- Circa 50.000 visitatori all'anno. L'offerta spazia da escursioni guidate di un'intera giornata nella gola e visite tematiche con esperti fino a passeggiate adatte ai passeggini
- L'offerta è completata dalle esposizioni nel centro visitatori di Aldino e nel GEOMuseum di Redagno
- Numerose scuole e università usufruiscono dell'offerta di visite guidate specialistiche
- La notorietà internazionale del GEOPARC Bletterbach è in costante crescita. Lo status UNESCO rafforza la visibilità internazionale ed esiste una stretta collaborazione con la Cooperativa Turistica Südtirols Süden, IDM e altre organizzazioni turistiche

Tour Name	Rating	Duration	Price
Erlebnistour durch die Bletterbachschlucht - täglich ab Aldein	4.8	3.5 Stunden	19,00 €
Erlebnistour durch die Bletterbachschlucht - ab Radein	4.3	4.5 Stunden	19,00 €
Meine persönliche Führung	5.0	Ab 3.5 Stunden	190,00 €
Bletterbach for family	4.8	3.5 Stunden	18,00 €
GEOExkursion durch die Bletterbachschlucht - ab Aldein 5.5 Stunden	5.0	3.5 Stunden	27,00 €
Erlebnistour Saurier Pfad Eine Reise durch Zeit und Raum		1.5 Stunden	7,00 €
GEOwissenschaftliche Wanderung		3.5 Stunden	19,00 €
Expedition für Gruppen		Ab 3.5 Stunden	16,00 €
Gutschein meine persönliche Führung		Ab 3.5 Stunden	190,00 €

Neue Leitung

- Dr. Hannah Pomella, seit Oktober 2025 neue Direktorin
- Vorher Assistenz-Professorin am Institut für Geologie der Universität Innsbruck
- Etablierte Wissenschaftlerin mit Forschungsschwerpunkt Geologie der Alpen, langjährige Erfahrung in Lehre und Wissenschaftskommunikation
- Generalsekretärin der Österreichischen Geologischen Gesellschaft und Mitglied des Nationalkomitees Geo/Hydro-Sciences der Österreichischen Akademie der Wissenschaften, das unter anderem das UNESCO Global Geoparks Programme vertritt.

Nuova direzione

- dott.ssa Hannah Pomella, nuova direttrice da ottobre 2025
- In precedenza, è stata Assistant Professor presso l'Istituto di Geologia dell'Università di Innsbruck
- Ricercatrice affermata con un focus di ricerca sulla geologia delle Alpi, esperienza pluriennale nell'insegnamento e nella comunicazione scientifica
- Segretaria generale della Società Geologica Austriaca e membro del Comitato Nazionale Geo/Hydro-Sciences dell'Accademia Austriaca delle Scienze, che rappresenta, tra l'altro, il Programma dei Geoparchi Globali dell'UNESCO.



Neue Leitung

- Erstmals eine interne wissenschaftliche Leitung
- Das ermöglicht das Einwerben von Drittmitteln als Lead Partner und erleichtert Kooperation in Forschungsprojekten
- Neue Impulse für Forschung, internationale Vernetzung und Besucherangebote

Nuova direzione

- Per la prima volta una direzione scientifica interna
- Ciò consente di acquisire finanziamenti esterni come lead partner e facilita la cooperazione nei progetti di ricerca
- Nuovi impulsi per la ricerca, il networking internazionale e le offerte per i visitatori

Direktorin | Direttrice
Hannah Pomella



Neuerungen und Weiterentwicklung

- Seit 01.2026 neue Rechtsform: von gemeindeeigenem Betrieb zu einem Sonderbetrieb der Gemeinde Aldein
- Neuorganisation der Finanzierung und Neuformulierung der Konvention mit dem Land Südtirol
- Weichenstellung in Richtung Ganzjahresbetrieb
- Finalisierung Planung Ausbau des Besucherzentrums in Aldein

Novità e sviluppi

- Dal gennaio 2026 nuova forma giuridica: da azienda comunale a ente speciale del Comune di Aldino
- Riorganizzazione del finanziamento e riformulazione della convenzione con la Provincia Autonoma di Bolzano
- Orientamento verso un funzionamento a tempo pieno
- Finalizzazione della progetto di ampliamento del centro visitatori di Aldino

strategische Schwerpunkte

- Umwandlung zu einem Ganzjahresbetrieb durch... ... Ausbau und Weiterentwicklung der Besucherangebote, Führungsformate und didaktischen Angebote
... Ausbau des Besucherzentrums in Aldein: umfangreiche Ausstellung zum Thema Geologie sowie zum Dolomiten UNESCO Welterbe, Seminarräume für Veranstaltungen
- Einwerbung von Drittmitteln für Forschung und Infrastruktur, Ausbau Forschungs Kooperationen
- Entwicklung digitaler und interaktiver Elemente zur Wissensvermittlung und für barrierefreien Zugang
- Ausbau der Erreichbarkeit mit öffentlichen Verkehrsmitteln zu Förderung eines nachhaltigen und sanften Tourismus

priorità strategiche

- Trasformazione in una struttura operativa attiva tutto l'anno attraverso...
... l'ampliamento e l'ulteriore sviluppo delle offerte per i visitatori, dei formati di visita guidata e delle attività didattiche
... l'ampliamento del centro visitatori di Aldino: ampia esposizione dedicata alla geologia e al Patrimonio mondiale UNESCO delle Dolomiti, nonché sale seminari per eventi
- Acquisizione di finanziamenti esterni per la ricerca e le infrastrutture, ampliamento delle collaborazioni di ricerca
- Sviluppo di elementi digitali e interattivi per la divulgazione scientifica e l'accessibilità senza barriere
- Miglioramento dell'accessibilità tramite il trasporto pubblico per promuovere un turismo sostenibile

Der Bletterbach als internationaler Forschungsstandort

Il Bletterbach come polo internazionale di ricerca

- Der Bletterbach dokumentiert rund 270 Millionen Jahre Erdgeschichte und ist ein bedeutender Standort für geologische und paläontologische Forschung
- Weltweit anerkanntes Archiv zur kontinentalen Paläoökologie des Perms mit zahlreichen Saurierspuren und fossilen Pflanzenresten
- Il Bletterbach documenta circa 270 milioni di anni di storia della Terra ed è un importante centro per la ricerca geologica e paleontologica
- Archivio riconosciuto a livello mondiale per la paleoecologia continentale del Permiano, con numerose impronte di sauri e resti fossili vegetali



Pflanzenfossil Ortiseia ©Geoparc BletterbachSpurenfossil Tetrapodenfährte ©Geoparc Bletterbach

Der Bletterbach als internationaler Forschungsstandort

Il Bletterbach come polo internazionale di ricerca

- Die European Space Agency ESA führt jährlich Astronautentrainings im Rahmen des PANGAE-Programms durch. Es werden Erd- und Planetengeologie sowie Mars-Sedimentologie vermittelt
- L' European Space Agency ESA organizza ogni anno corsi di addestramento per astronauti nell'ambito del programma PANGAE. Vengono trattati temi di geologia terrestre e planetaria e sedimentologia di Marte



Neue Forschungsk Kooperationen und Projekte

Nuove cooperazioni e progetti di ricerca in corso

- Interreg Projekt **CRITIS – Kritische Kippunkte im Erdsystem. Lehren aus der Vergangenheit für die Zukunft.** Projektvolumen 522.000€ davon 73% EU Mittel (EFRE). Leitung: GEOPARC Bletterbach. Vergangene Umweltkrisen zeigen, wie das Überschreiten planetarer Grenzen zu tiefgreifenden, oft irreversiblen Veränderungen führt
- EU Projekt **HURRICANE** Rettungseinsätze nach Umweltkatastrophen mit unbemannten Boden- und Luftfahrzeugen. Leitung: EURAC Research. Im Bletterbach finde die Simulation für das Szenario „Gebirge“ statt
- Progetto Interreg **CRITIS – Punti critici del sistema Terra: lezioni dal passato per il futuro.** Volume del progetto pari a 522.000 €, di cui il 73 % finanziato dall'UE (FESR) Coordinamento del GEOPARC Bletterbach. Ricerca sulle crisi ambientali del passato e sulle conseguenze del superamento dei limiti planetari
- Progetto UE **HURRICANE** Interventi di soccorso dopo catastrofi ambientali con veicoli terrestri e aerei senza pilota. Coordinamento di EURAC Research. Nel Bletterbach vengono svolte simulazioni per lo scenario “montagna”

Einbindung der lokalen Bevölkerung Coinvolgimento della popolazione locale



- **Gemeinsame Veranstaltungen** mit Schulen, Vereinen und Bildungsausschüssen
- Förderung der Identifikation mit dem UNESCO-Welterbe, z.B. im Rahmen eines **Aldeiner/Radeiner Tages** oder des **Tages der Geodiversität** mit den Grundschulen Aldein und Radein in Zusammenarbeit mit Abteilung 28 – UNESCO Dolomiten Welterbe und Amt für Geologie und Baustoffprüfung
- Angebot von drei **Outdoor-Sommerwochen** für Grundschulkindern „Abenteuer Natur!“

- **Eventi comuni** con comitati educativi, associazioni e scuole
- Promozione dell'identificazione con il Patrimonio Mondiale UNESCO, ad esempio nell'ambito della **Giornata di Aldino/Redagno** o della **Giornata della Geodiversità** con le scuole elementari di Aldino e Redagno, in collaborazione con la Ripartizione 28 – Patrimonio Mondiale UNESCO Dolomiti e con l'Ufficio Geologia e prove materiali
- Offerta di tre **settimane estive outdoor** per bambini delle scuole elementari “Avventura Natura!”

Einbindung der lokalen Bevölkerung Coinvolgimento della popolazione locale

- Der GEOPARC Bletterbach schafft **Arbeitsplätze**
2026: 2 Ganzjahresstellen, 3 befristete
Projektstellen, 7 Saisonsstellen, 2 Praktikantinnen,
1 Ranger, 22 GEOPARC Führer
- Il GEOPARC Bletterbach crea **posti di lavoro**
2026: 2 posti annuali, 3 posti di progetto a tempo
determinato, 7 posti stagionali, 2 tirocinanti, 1 ranger,
22 guide GEOPARC





Autonome Provinz Bozen
Provincia autonoma di Bolzano
Provincia autonoma de Bulsan

SÜDTIROL · ALTO ADIGE



Landesrat Peter Brunner

Rittner Straße 4

39100 Bozen

peter.brunner@provinz.bz.it

www.provinz.bz.it

Assessore Peter Brunner

Via Renon 4

39100 Bolzano

peter.brunner@provincia.bz.it

www.provincia.bz.it

