

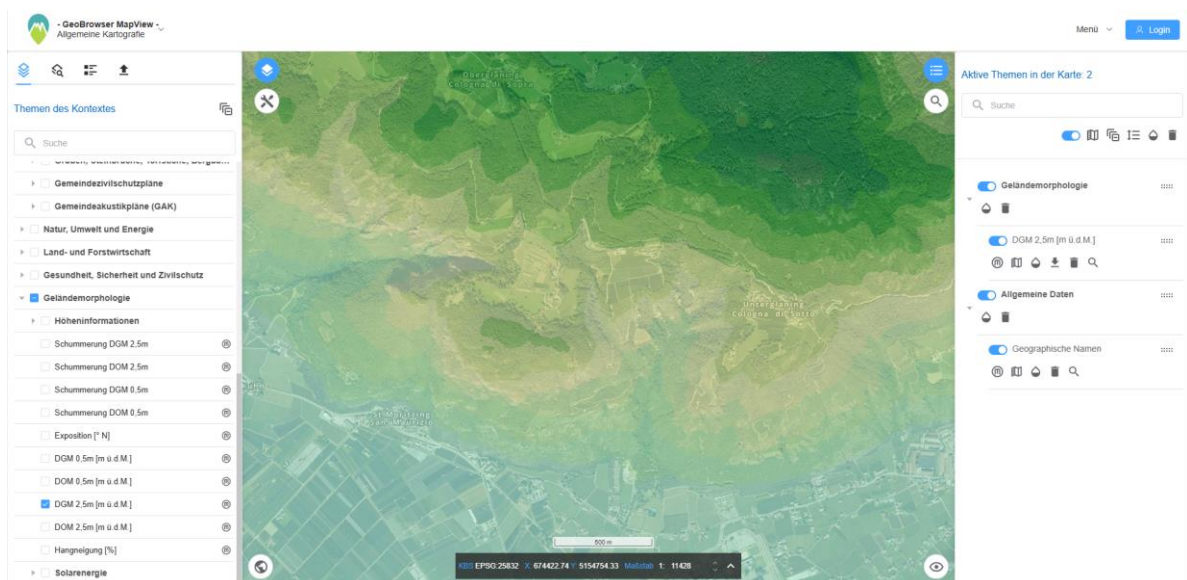


Anleitung zur Berechnung von Höhenlinien ausgehend vom digitalen Geländemodell (DGM)

Aufgrund der sehr großen Datenmenge, die beim Download der Höhenlinien entstehen kann, stehen im Geokatalog lediglich die Höhenlinien mit Äquidistanz 100m zum Download zur Verfügung. Es folgt die Anleitung, um Höhenlinien aus dem digitalen Geländemodell zu erzeugen. Die unten beschriebene Prozedur erfordert die Installation des kostenlosen GIS-Programmes [QGIS](#)¹.

Nachfolgend sind die notwendigen Schritte beschrieben:

1. [Geobrowser MapView](#) öffnen und das Thema des digitalen Geländemodells einschalten.

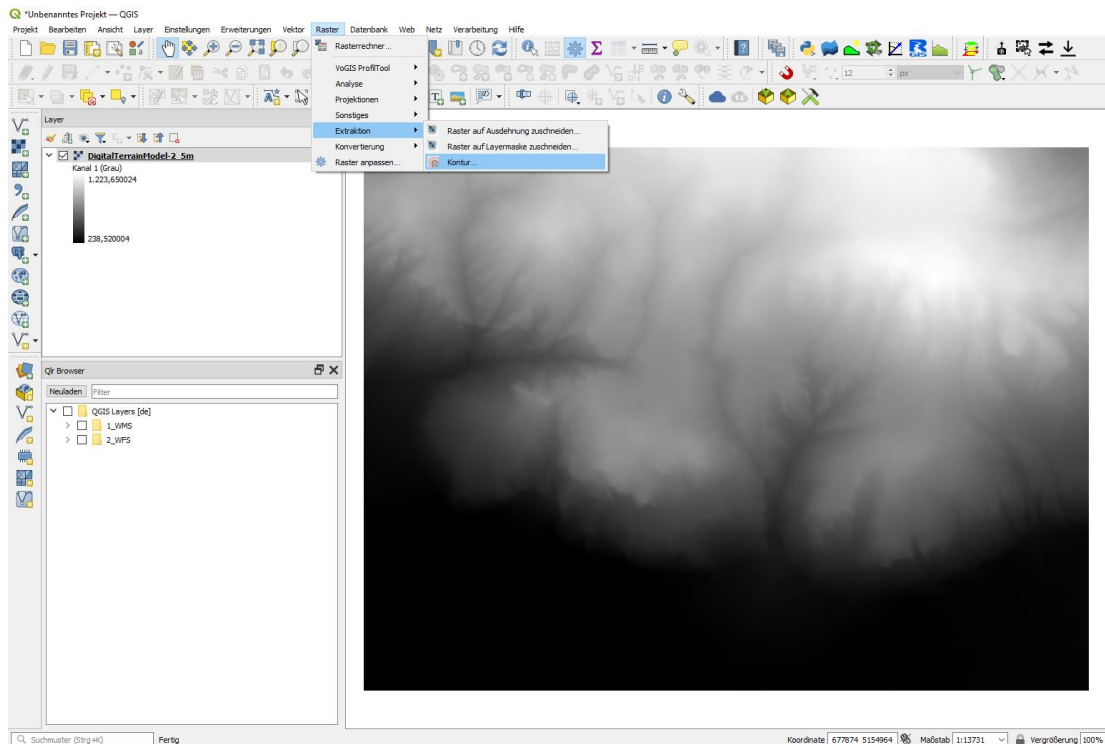


¹ Es empfiehlt sich immer die aktuellste LTR-Version von QGIS zu verwenden.

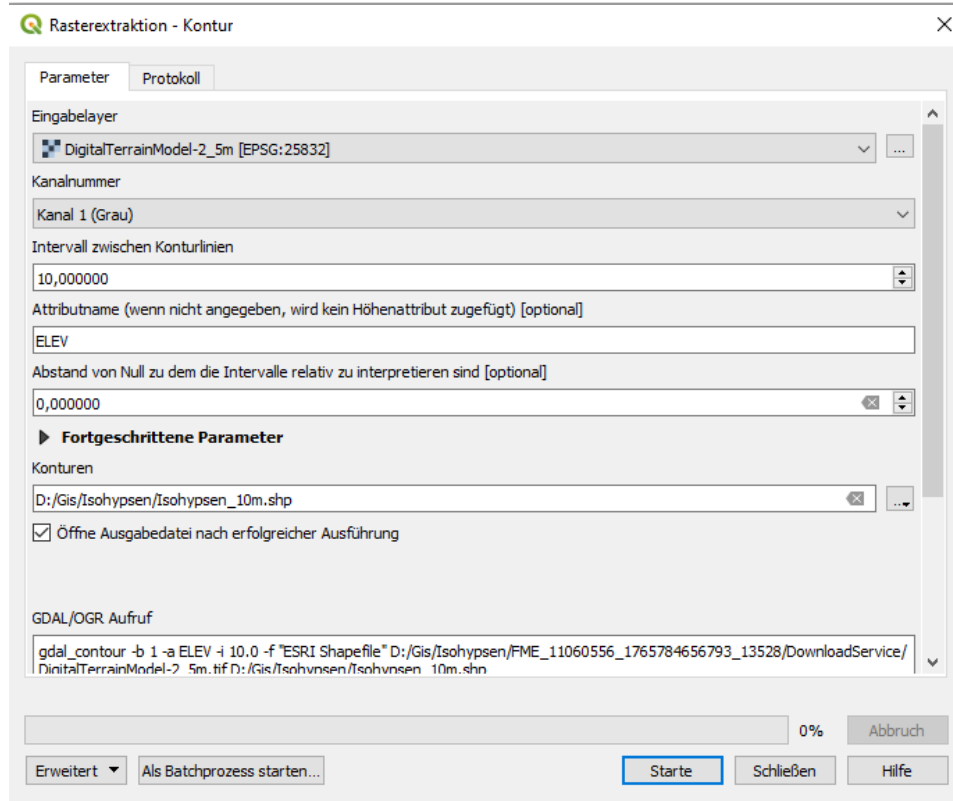
- Den gewünschten Ausschnitt des digitalen Geländemodells herunterladen. Die [Video-Tutorials 24, 25 und 35](#) zeigen alle möglichen Download-Optionen.



- QGIS öffnen und das zuvor heruntergeladene digitale Geländemodell in QGIS laden.
- Den Menüpunkt Raster > Extraktion > Kontur... wählen.



5. „Eingabelayer“ und gewünschtes „Intervall zwischen Konturlinien“ auswählen und den Speicherort sowie den Dateinamen für den „Konturen-Layer“ definieren.



6. Die Berechnung mit „Starte“ starten.

