



## Manuale per la vestizione grafica in QGIS

L'Amministrazione provinciale mette a disposizione i file di legenda per vestire correttamente in QGIS i dati vettoriali di:

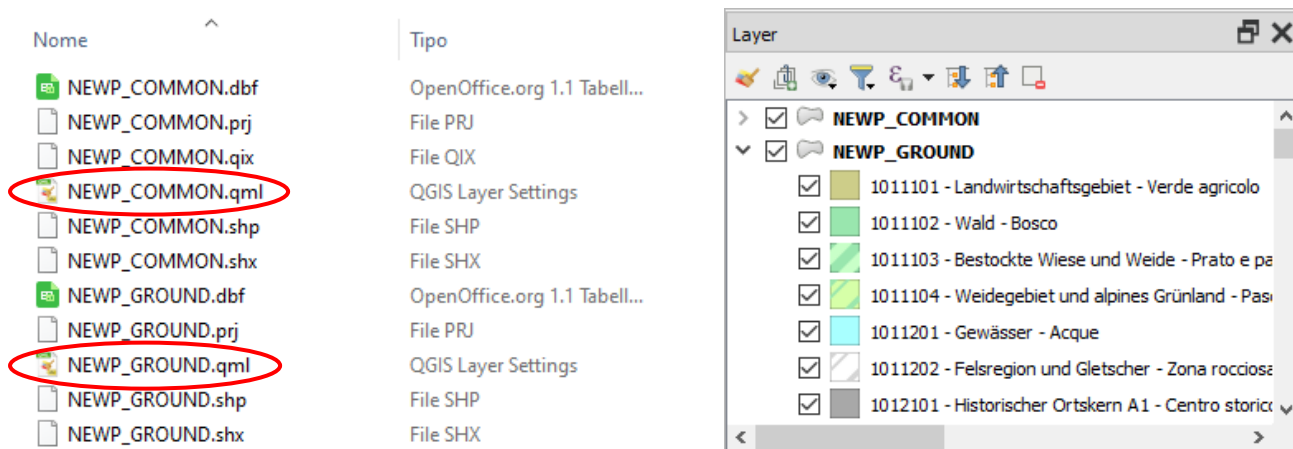
- Programma di sviluppo comunale per il territorio e il paesaggio (PSCTP)
- Piano comunale per il territorio e il paesaggio (PCTP)
- Piano urbanistico comunale (PUC)
- Piano delle zone di pericolo (PZP)
- Piano paesaggistico (PP)
- Piano paesaggistico sovracomunale (PPS)
- Catasto

Attenzione!

- Alcuni dati non hanno una vestizione grafica, in quanto di importanza secondaria rispetto allo scopo della massima verosimiglianza rispetto ai piani stampati. Manca ad esempio la vestizione per il file NEWP\_SHEET (nei piani) e per i file CCxxx\_grid, CCxxx\_vl\_boundary, CCxxx\_vl\_boundary\_line, CCxxx\_vl\_parcel\_line e CCxxx\_vl\_right\_line (nel catasto).
- Questi file di legenda sono stati creati appositamente per la struttura e la codifica dati dei piani scaricabili dal [Portale NewPlan Frontend](#) e del catasto scaricabile da [OPENkat](#). Perciò si consiglia caldamente di non modificare la struttura dei dati scaricati e non è garantito il corretto funzionamento di tali file di legenda su dati provenienti da altre fonti.

### Opzione 1

Dopo aver scaricato i file di legenda dalla pagina della Cartografia provinciale "[Strumenti e informazioni tecniche](#)", estrarli dalla cartella compressa e posizionarli nella medesima cartella dei dati vettoriali da vestire. Attenzione: è importante che i file di legenda (QML) e i file da vestire abbiano lo stesso identico nome! Importando gli shapefile (SHP) in QGIS, essi appariranno automaticamente vestiti.

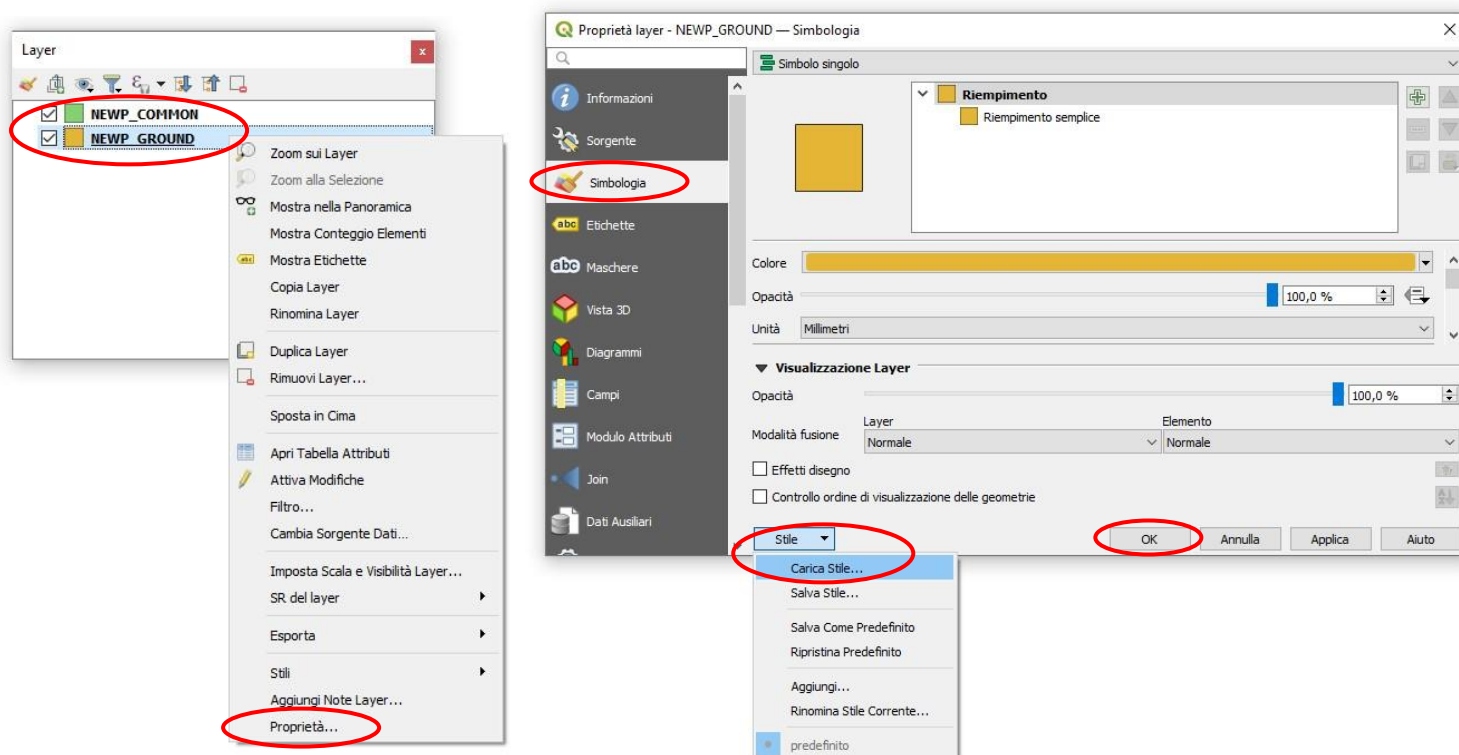


## Opzione 2

Dopo aver scaricato i file di legenda dalla pagina della Cartografia provinciale "[Strumenti e informazioni tecniche](#)", estrarli dalla cartella compressa e posizzarli in una cartella a piacere sul disco locale del PC. Importare in QGIS i dati vettoriali (SHP) a cui si desidera applicare la vestizione grafica. Per ognuno di essi si creerà automaticamente un Layer in QGIS.

Nel pannello "Layer" cliccare con il tasto destro del mouse sul Layer al quale si desidera applicare la vestizione grafica. Dal menu a comparsa scegliere "Proprietà", dopodiché si aprirà la relativa finestra.

Nella finestra "Proprietà layer" selezionare la barra "Simbologia" sulla sinistra. Quindi, aprire il menu a tendina "Stile" e cliccare su "Carica Stile...". Navigare per selezionare la cartella contenente i file di legenda. Confermare la scelta con "OK".



## Rappresentazione grafica

Per ottenere una rappresentazione ottimale delle mappe in QGIS, i Layer devono essere ordinati secondo una sequenza che ne stabilisce l'ordine di sovrapposizione. Questo può essere impostato facilmente cambiando la posizione dei Layer nel pannello "Layer". Dall'alto verso il basso, le sequenze corrette sono:

- Per i piani: NEWP\_LIMIT - NEWP\_SYMBOL - NEWP\_POINT - NEWP\_LINE - NEWP\_COMMON - NEWP\_OVER - NEWP\_GROUND
- Per il catasto: CCxxx\_fix\_points - CCxxx\_vl\_symbols - CCxxx\_vl\_dress\_line - CCxxx\_vl\_right\_poly - CCxxx\_vl\_parcel\_poly

## Stampa

Per una corretta stampa dei piani è consigliato esportare il Layout di stampa come PDF.

La versione cartacea ufficiale dei piani prevede per lo sfondo l'utilizzo della Carta Tecnica vettoriale 1:5.000 in versione raster b/n, che può essere scaricata dal [Geocatalogo MapView](#).

Per eventuali domande, segnalazioni o suggerimenti scrivere a: [cartografia@provincia.bz.it](mailto:cartografia@provincia.bz.it)