

AUFGABE A – COMPITO A

1. Werkstoffkunde / Tecnologia dei materiali

Welche Eigenschaften haben Metalle wie Stahl und Aluminium und wofür werden sie verwendet?

Quali proprietà hanno metalli come l'acciaio e l'alluminio e per quali impieghi vengono utilizzati?

2. Messen und Prüfen / Misurazione e controllo

Warum ist genaues Messen wichtig und welche Messwerkzeuge kennen Sie?

Perché è importante misurare con precisione e quali strumenti di misura conosce?

3. Sicherheit am Arbeitsplatz / Sicurezza sul posto di lavoro

Welche grundlegenden Sicherheitsregeln müssen beachtet werden?

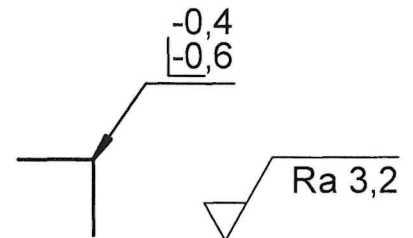
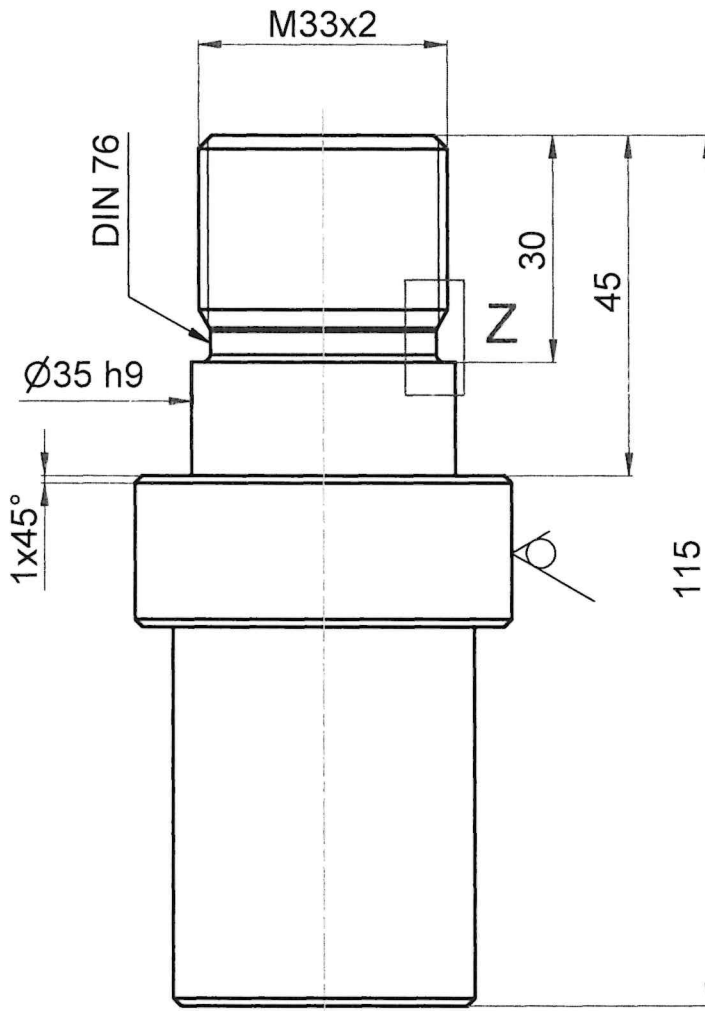
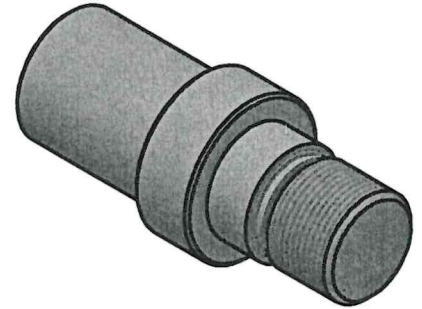
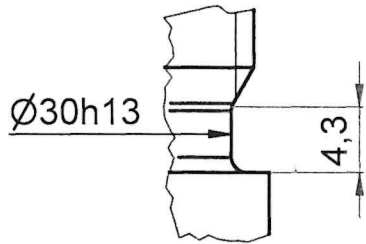
Quali regole fondamentali di sicurezza devono essere rispettate?

The image shows three handwritten signatures in blue ink, oriented vertically on the right side of the page. The signatures are stylized and appear to be written in a cursive or semi-cursive script. The top signature is the most legible, followed by a middle one that is more compact, and a bottom one that is very fluid and somewhat abstract.

Passmaß	ob. Abmaß un. Abmaß	Gewinde	Gewinde DrehØ	Gewinde Zustellung	Freistich Ødg	ob. Abmaß un. Abmaß für dg	Freistich Länge g1	Fase Zustellung
Ø35h9	-0,000 -0,062	M33x2	Ø33,1	2,6	Ø30h13	0,00 -0,33	4,3	3,6

Z (2 : 1)

ISO (1 : 2)



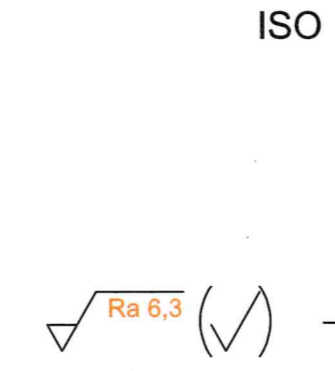
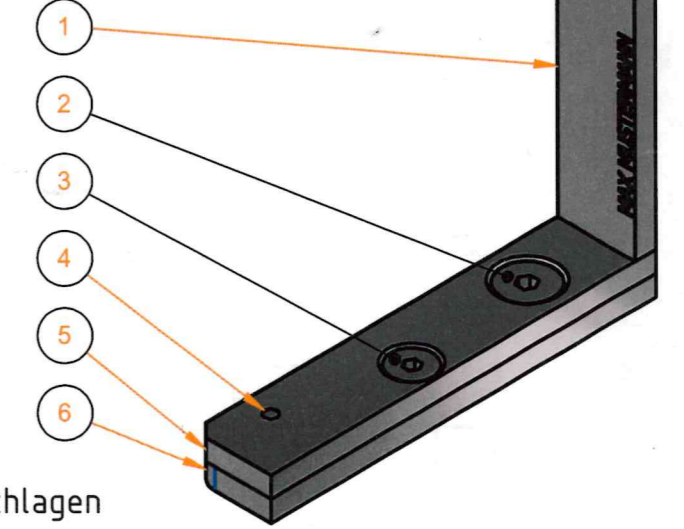
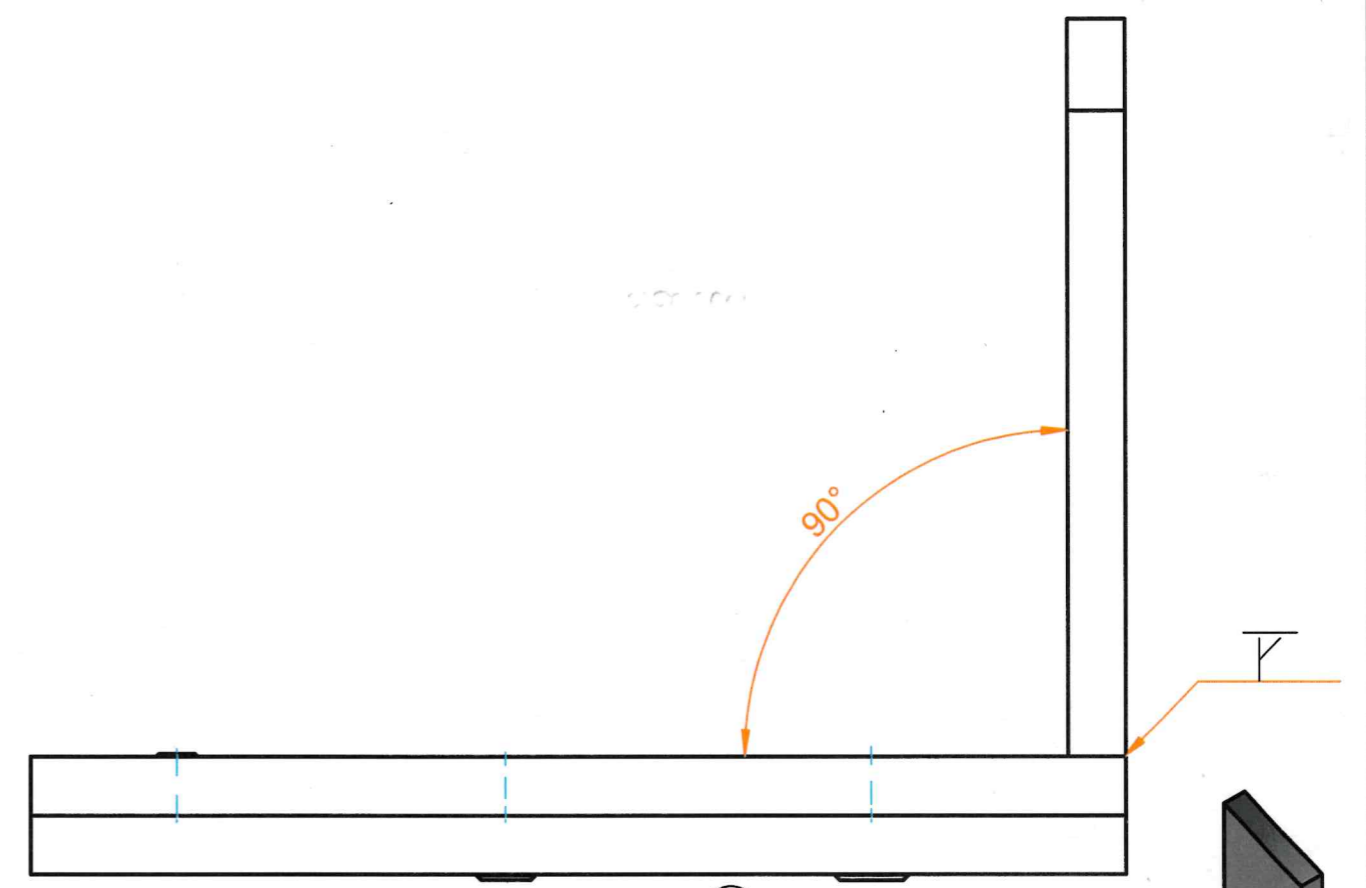
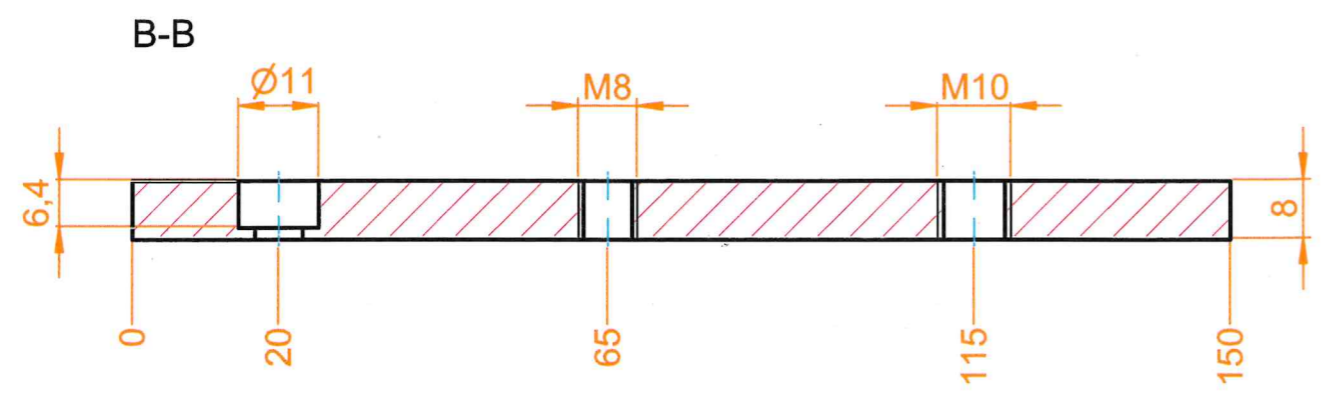
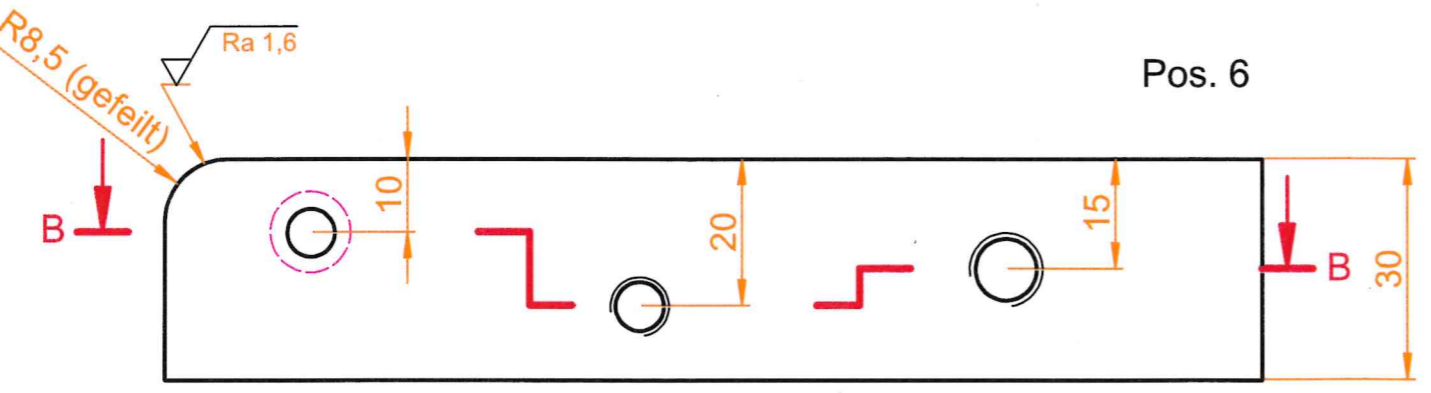
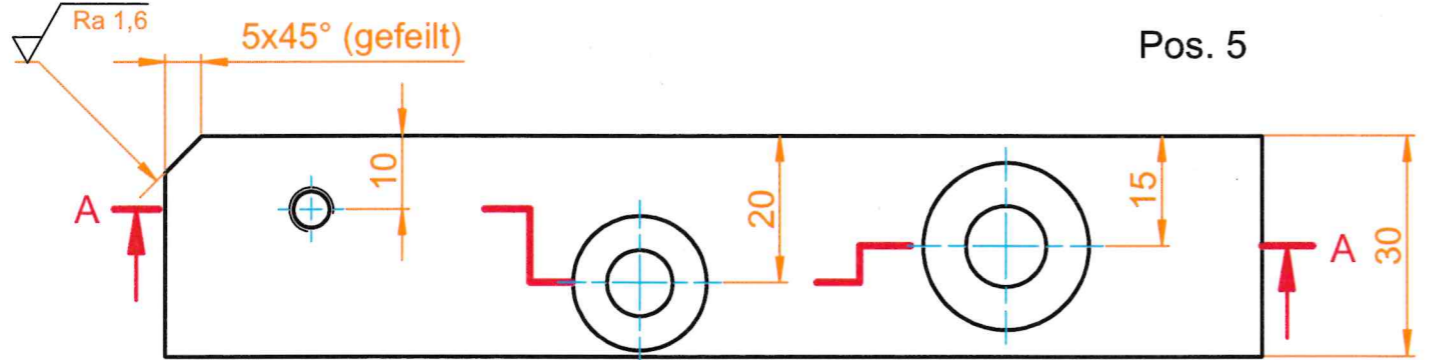
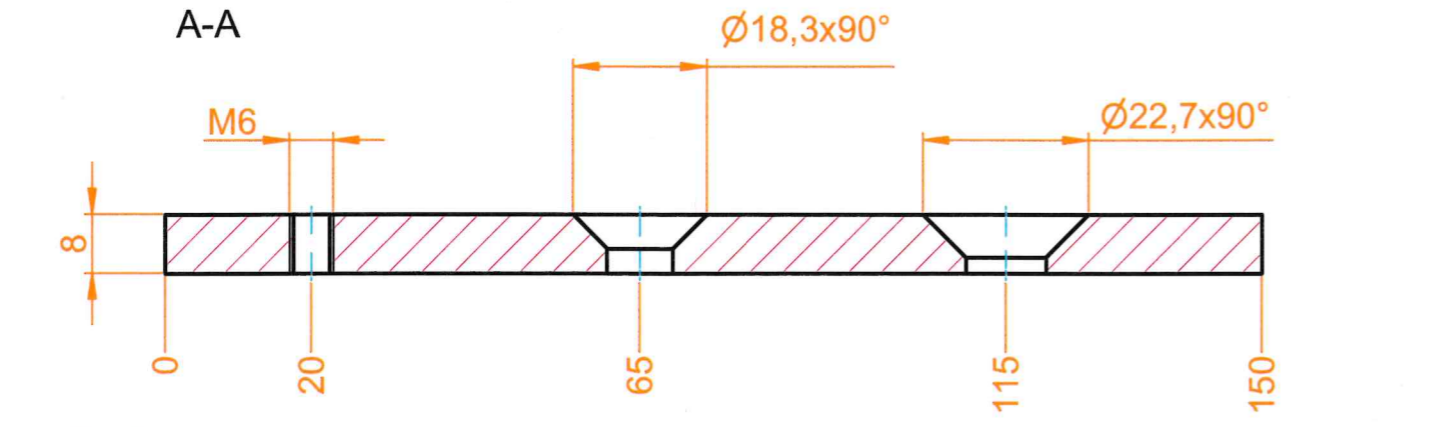
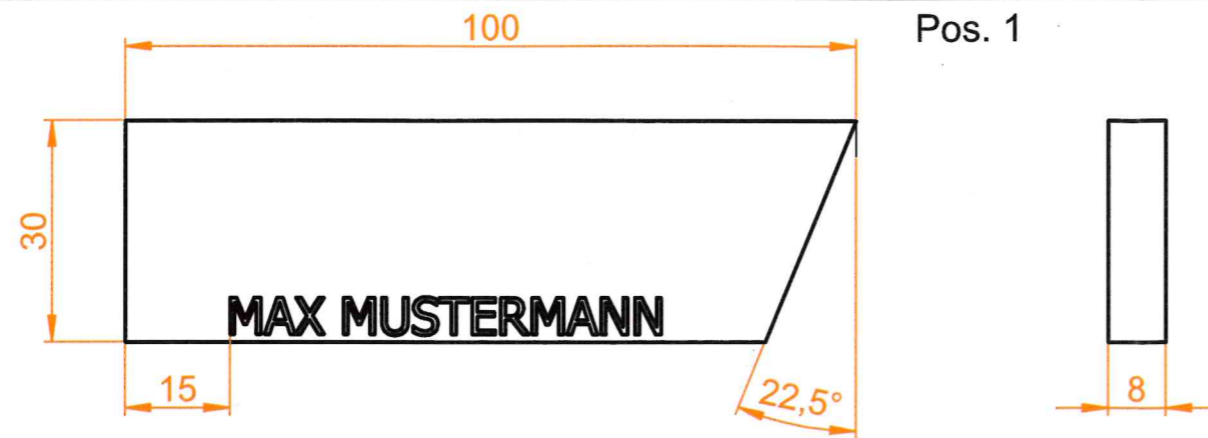
		Maßstab <i>Scala</i> 1 : 1	Zul. Abw. mittel	Pos.	
			Material: 10S20		
		Datum	Name	Projekt / Nummer A	
	Bearb.	23.05.2023	a.p.		
	Gepr.				
Aufnahmeprüfung Berufsfurwehr			Bezeichnung: aufgabenstellung-01	A4	

Handwritten signature

Handwritten signature

Handwritten signature

freigegeben
 freigegeben

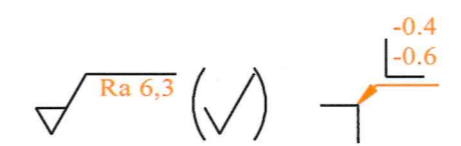
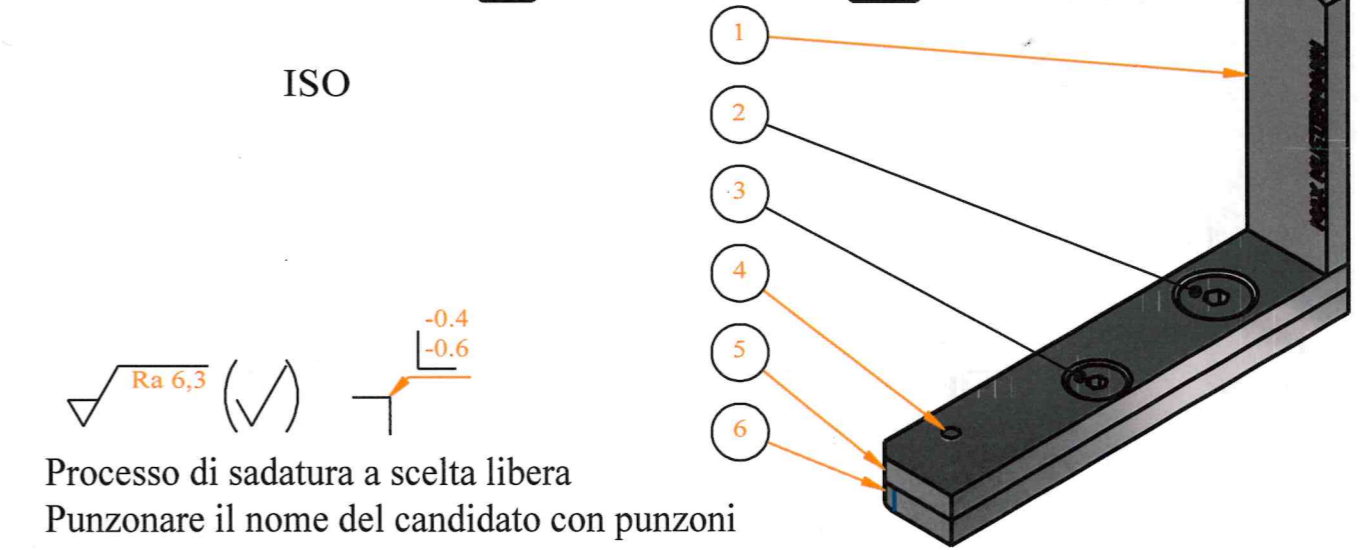
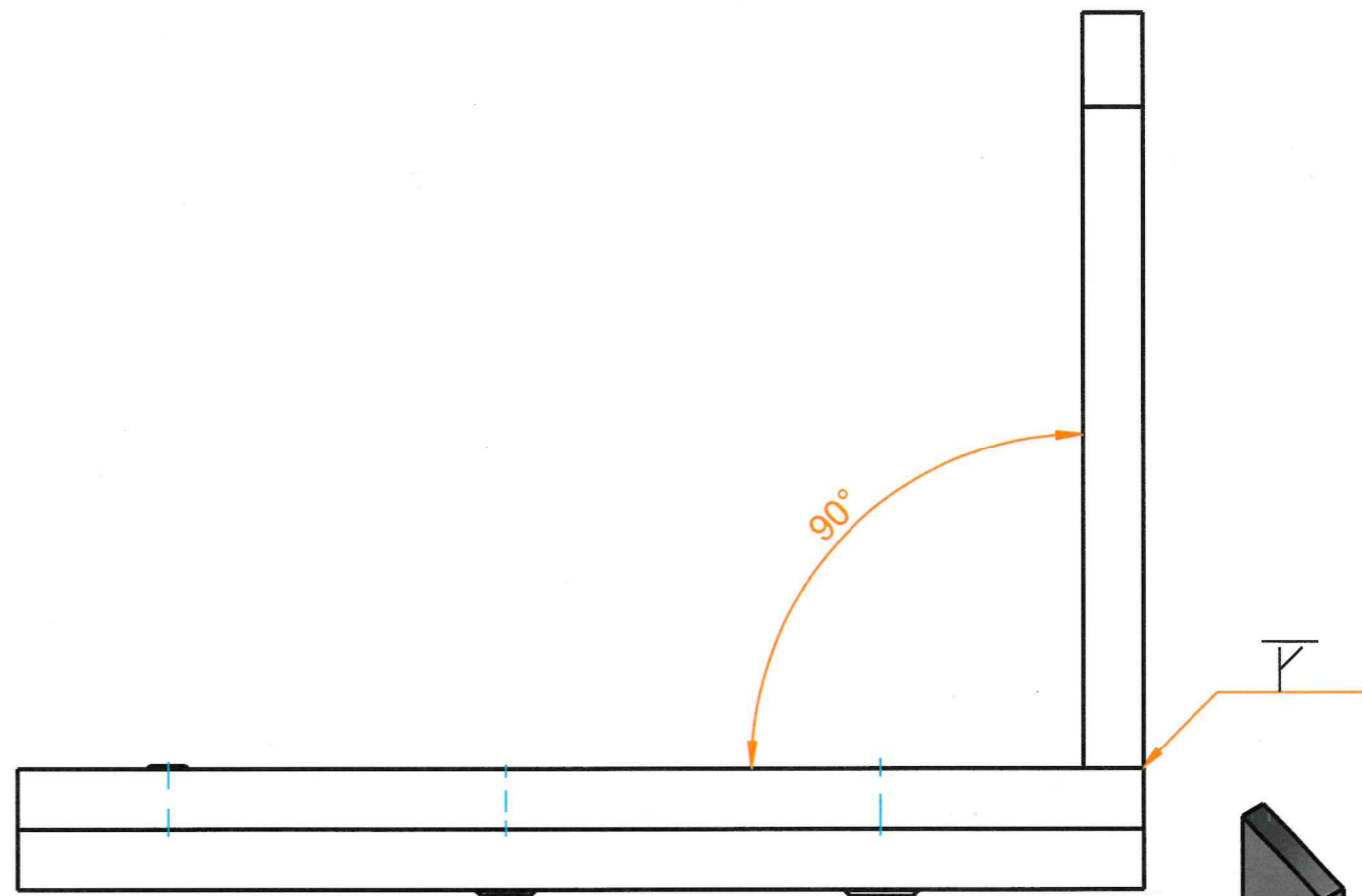
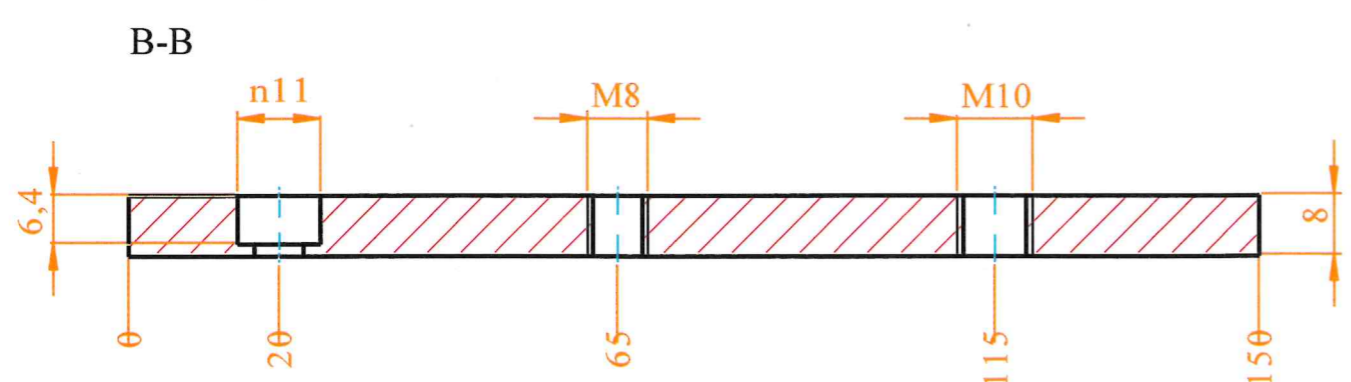
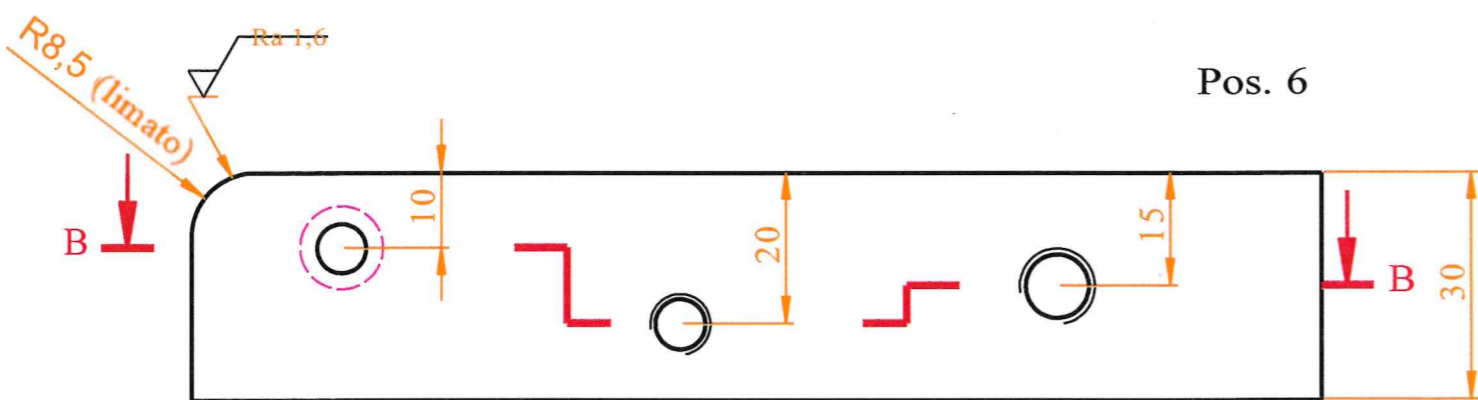
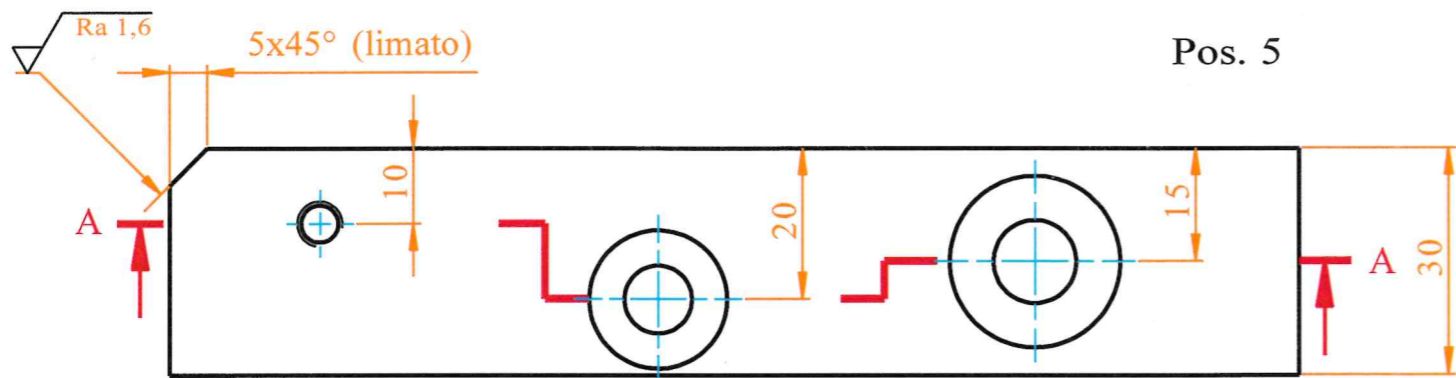
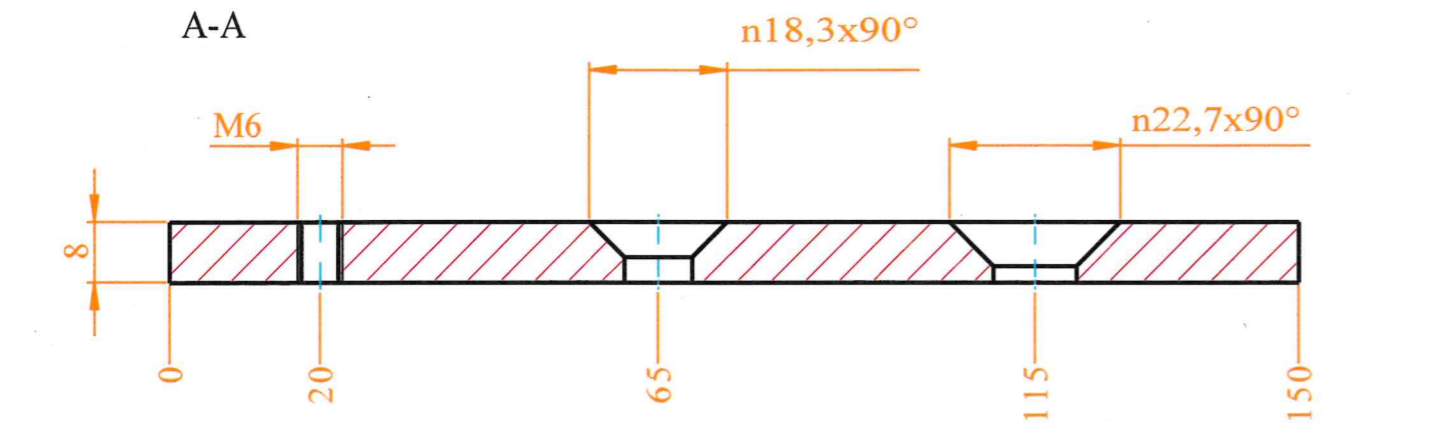
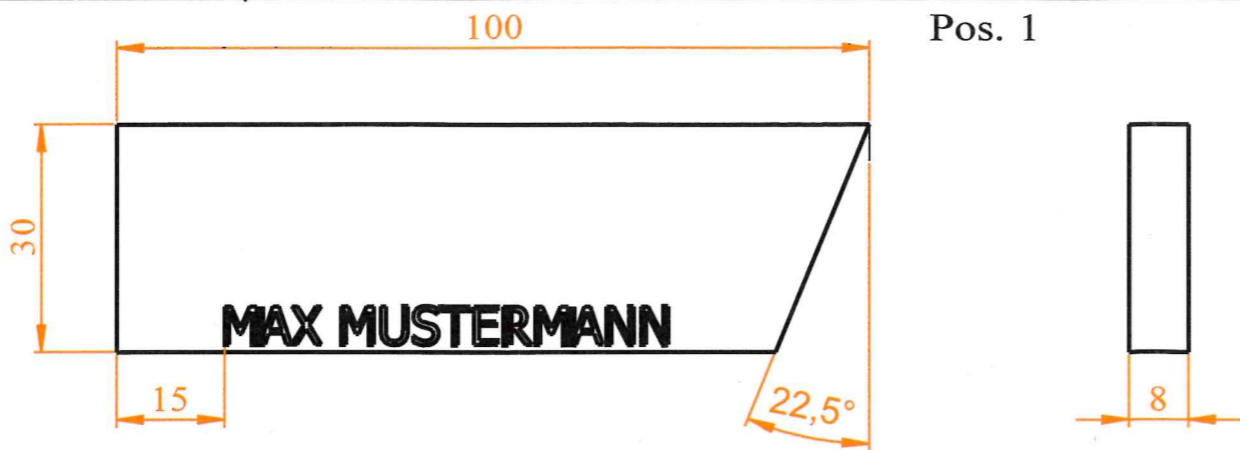


Schweißverfahren frei wählbar
 Teilnehmernamen mit Schlagzahlen einschlagen

6	1	Prüfungsteil-Schlosser-01-02	S235JR	02	
5	1	Prüfungsteil-Schlosser-01-01-1	S235JR	01-1	
4	1	ISO 4762 - M6 x 10	8.8		
3	1	ISO 10642 - M8 x 16	8.8		
2	1	ISO 10642 - M10 x 16	8.8		
1	1	Prüfungsteil-Schlosser-01-01-2	S235JR	01-2	
Pos	Stk	Bezeichnung	Material	Bestandsnummer	Kommentar

			Maßstab	Zul. Abw. DIN 2768-1/2 c/L	Pos.	
			1 : 1	Material:		
	Datum		Name	Projekt / Nummer		
	Bearb.	28.05.2026		Schlosserprüfung 12.FM-Kurs A		
Gepr.						
Berufsschule Bozen			Bezeichnung:		A3	
			Prüfungsteil-Schlosser-01			

Modell
 VDF
 P. 1
 P. 1



Processo di sadatura a scelta libera
 Punzonare il nome del candidato con punzoni

6	1	Oggetto esame-fabbro-01-02	S235JR	02	
5	1	Oggetto esame-fabbro-01-01-1	S235JR	01-1	
4	1	ISO 4762 - M6 x 10	8.8		
3	1	ISO 10642 - M8 x 16	8.8		
2	1	ISO 10642 - M10 x 16	8.8		
1	1	Oggetto esame-fabbro-01-01-2	S235JR	01-2	
Pos	Pz	Denominazione	Materiale	Numero d'ordine	Commento

			Maßstab Scala 1 : 1	Tolleranza: DIN 2768-1/2 c/L		Pos.	
			Nome	Materiale:			
	Elab	22.05.2026			Progetto / Numero		A
	Contr				Esame fabbro 12. Corso Allievi VVF		
Scuola professionale Bolzano			Denominazione:		Oggetto esame-fabbro-01	A3	

AUFGABE B – COMPITO B

1. Verbindungstechniken / Tecniche di collegamento

Welche Möglichkeiten gibt es, Metallteile zu verbinden?
Quali possibilità esistono per collegare parti metalliche?

2. Werkzeuge und Maschinen / Utensili e macchine

Nennen Sie typische Werkzeuge und Maschinen und deren Einsatz.
Indichi utensili e macchine tipici e il loro impiego.

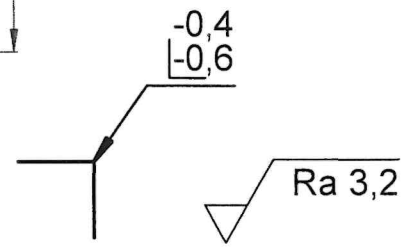
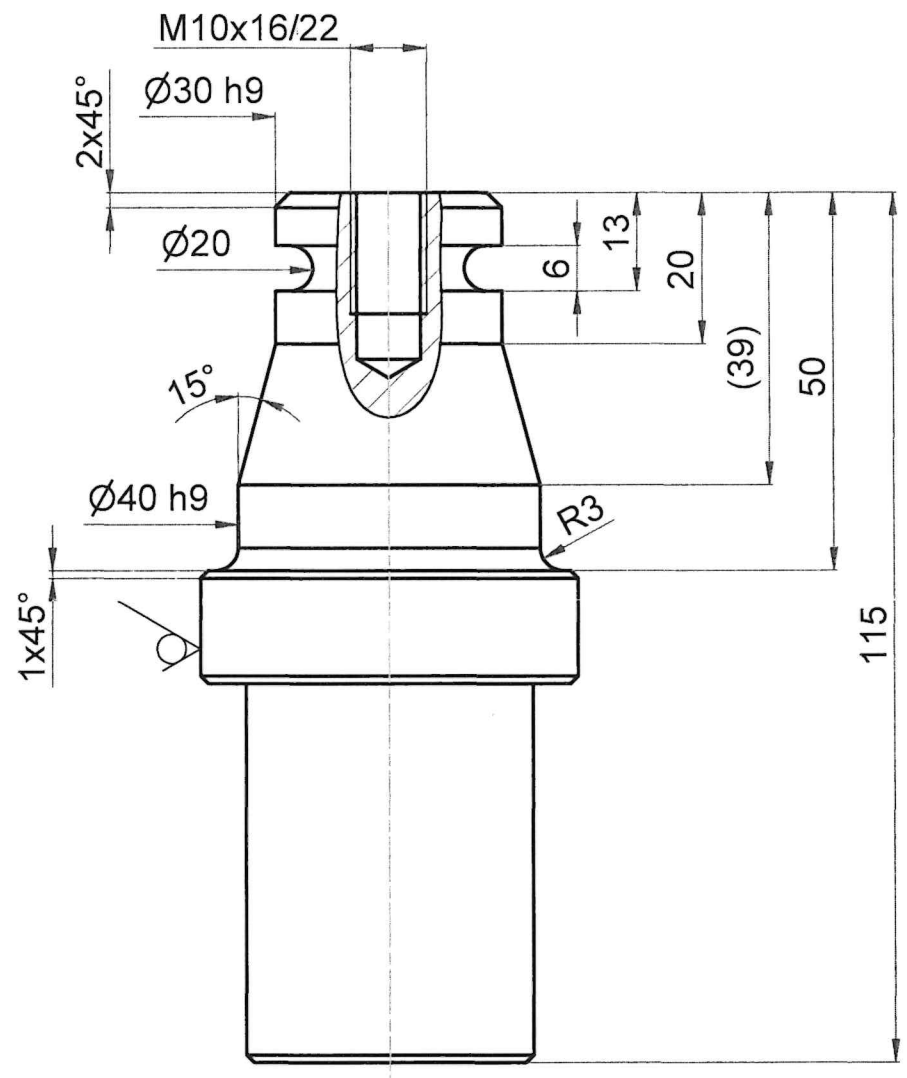
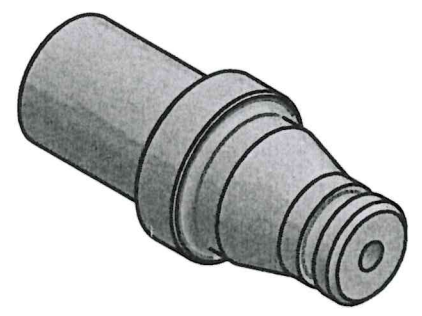
3. Wartung und Pflege / Manutenzione e cura

Warum ist die regelmäßige Wartung von Maschinen und Werkzeugen wichtig?
Perché è importante la manutenzione periodica di macchine e utensili

Le
U. U. U. U. U.
P. U. U. U.

Passmaß	ob. Abmaß un. Abmaß	Gewinde	Gewinde Kern \varnothing	Gewinde Zustellung	Freistich $\varnothing dg$	ob. Abmaß un. Abmaß für dg	Freistich Länge g1	Fase Zustellung
$\varnothing 30 h9$	-0,000 -0,052	M10	8,5					
$\varnothing 40 h9$	-0,000 -0,062							

ISO (1 : 2)

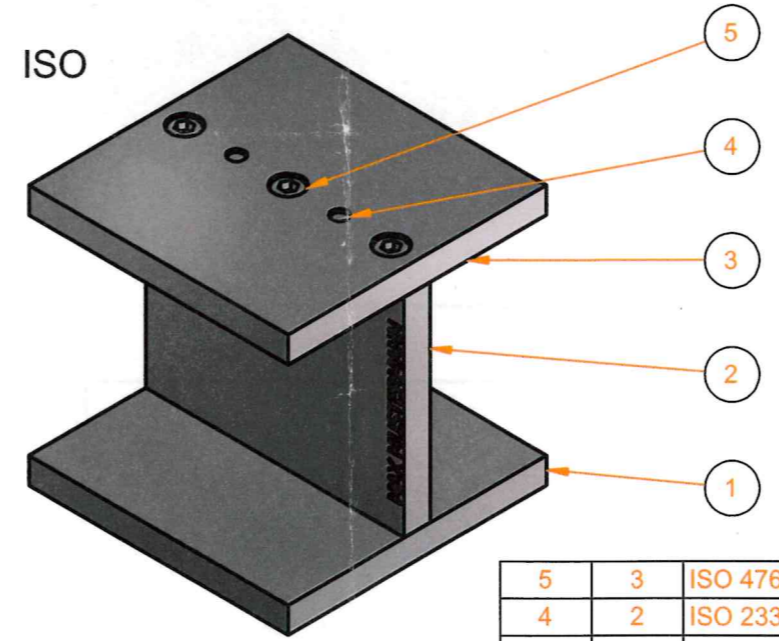
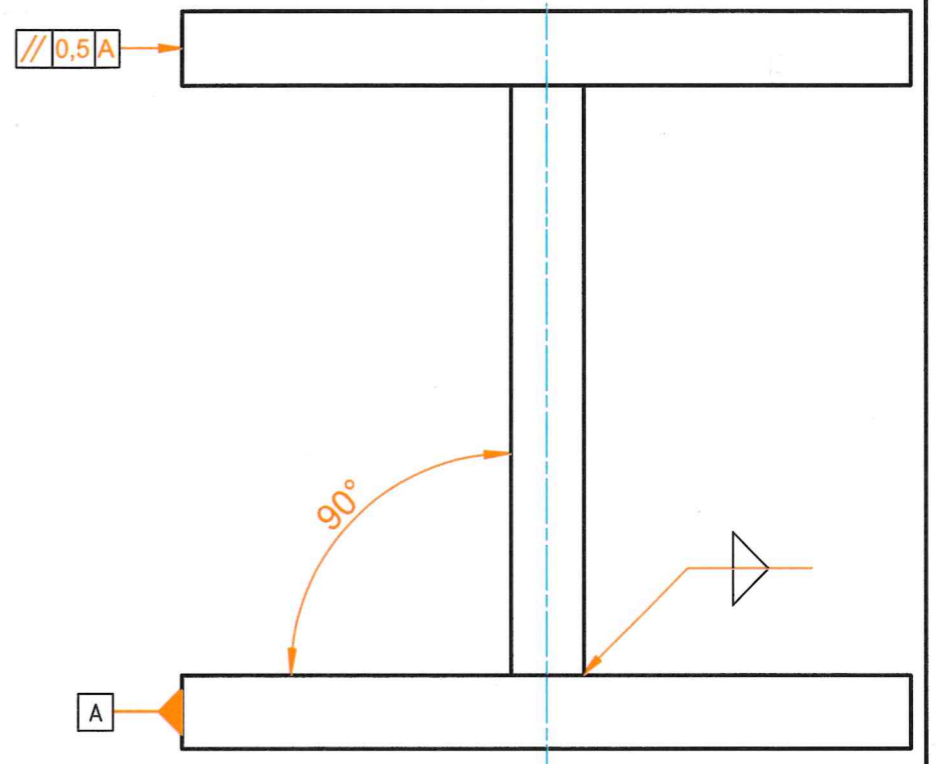
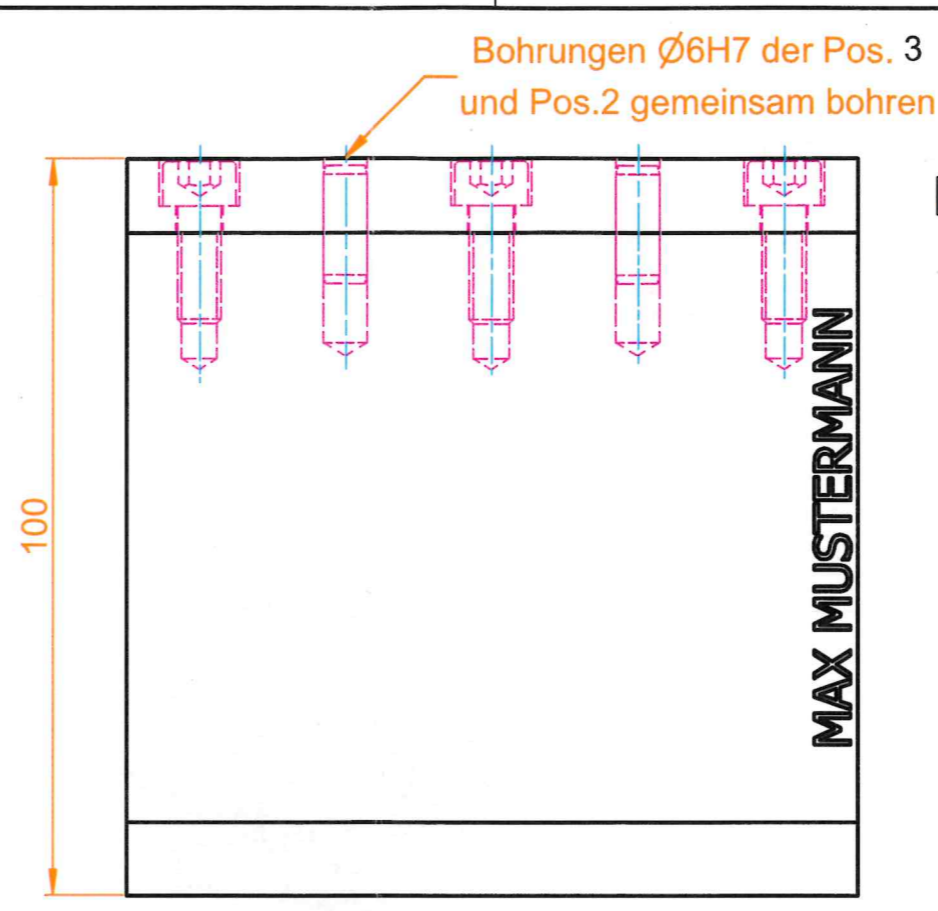
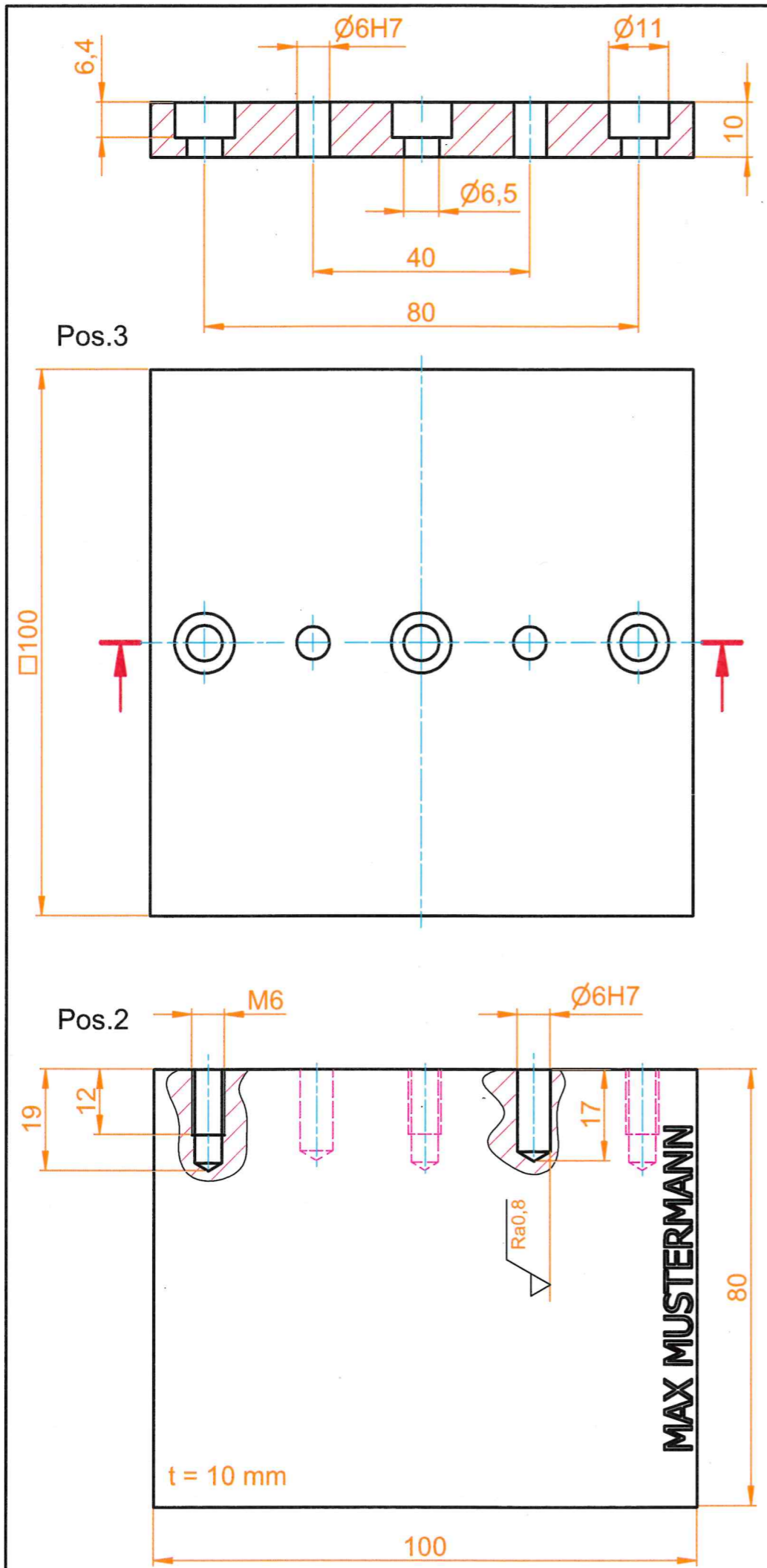


Müller
 W. L.

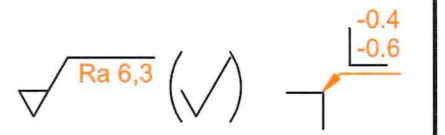
			Maßstab <i>Scale</i> 1 : 1	Zul. Abw. mittel	Pos.
				Material: 9S20	
	Datum 22.05.2025	Name a.p.	Projekt / Nummer B		
	Bearb.	Gepr.			
	Aufnahmeprüfung Berufsfeuerwehr			Bezeichnung: aufgabenstellung-03	

Punkte (unbedingt)

W&S



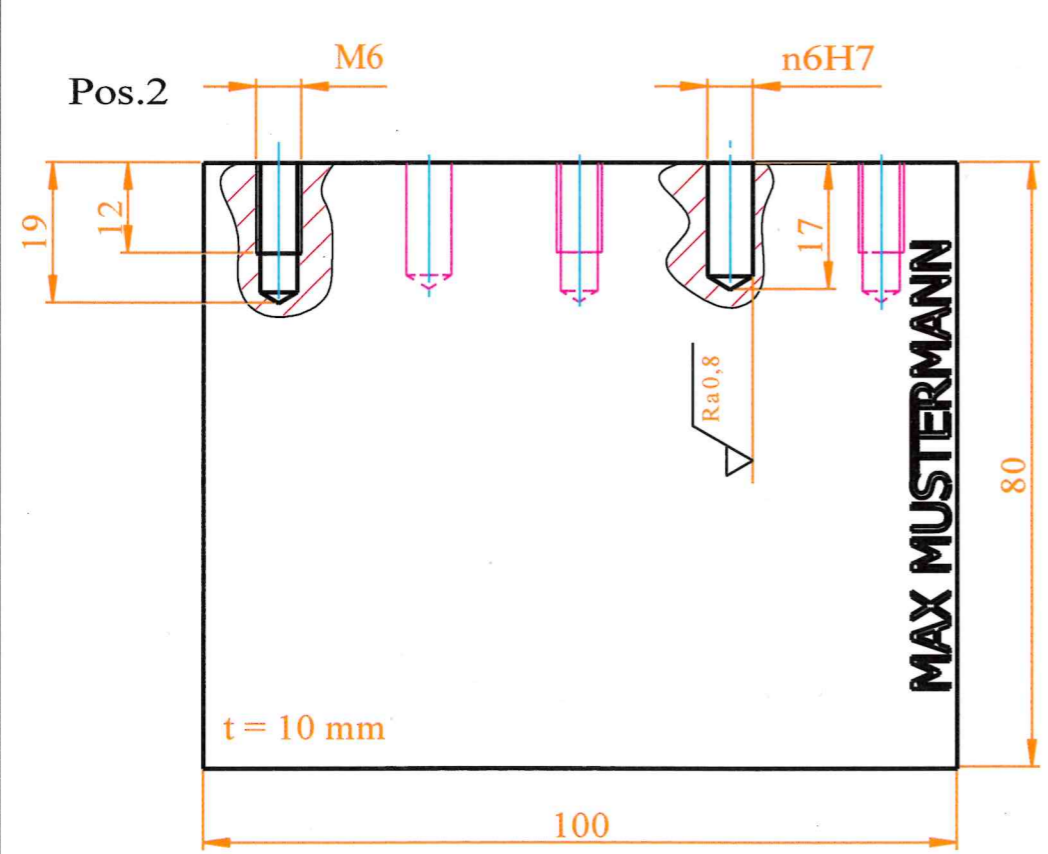
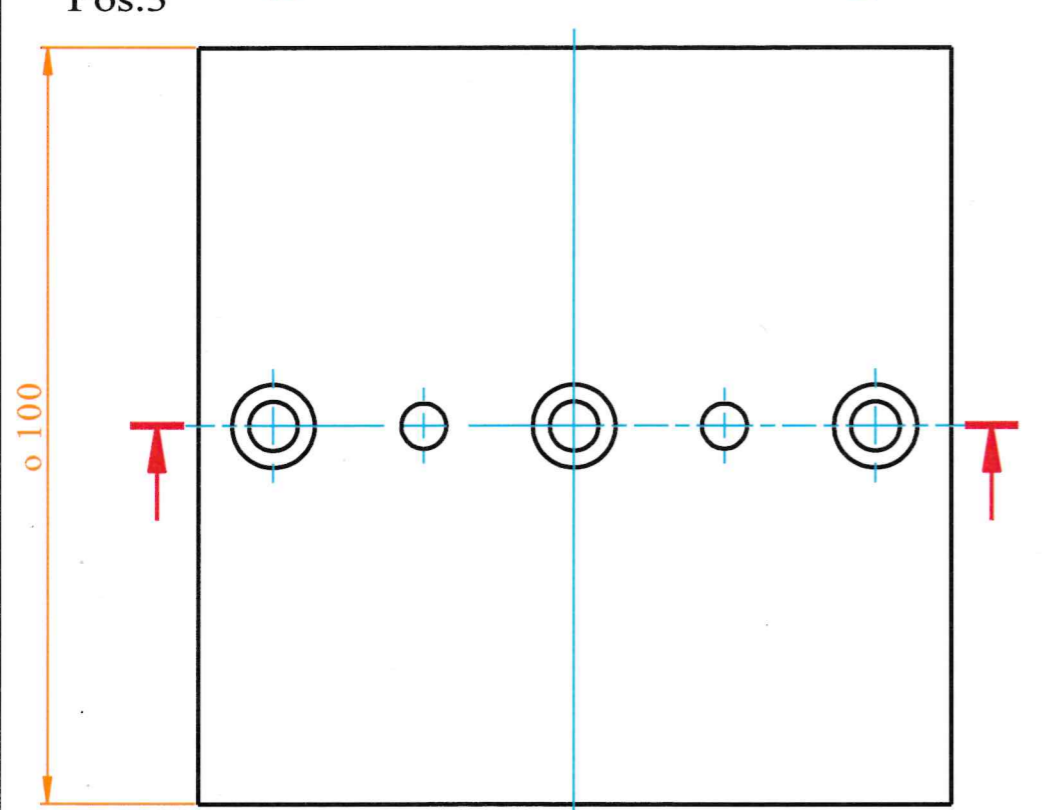
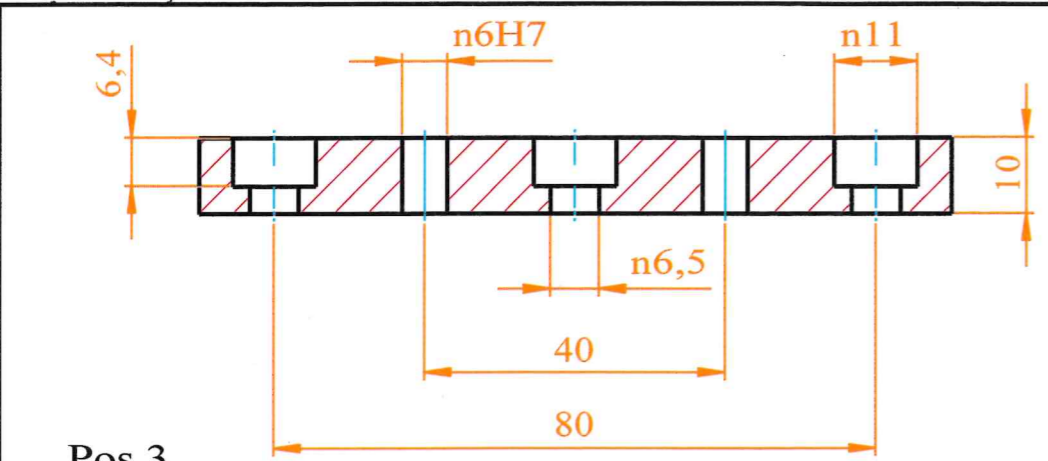
Schweißverfahren frei wählbar
Teilnehmernamen mit Schlagzahlen einschlagen



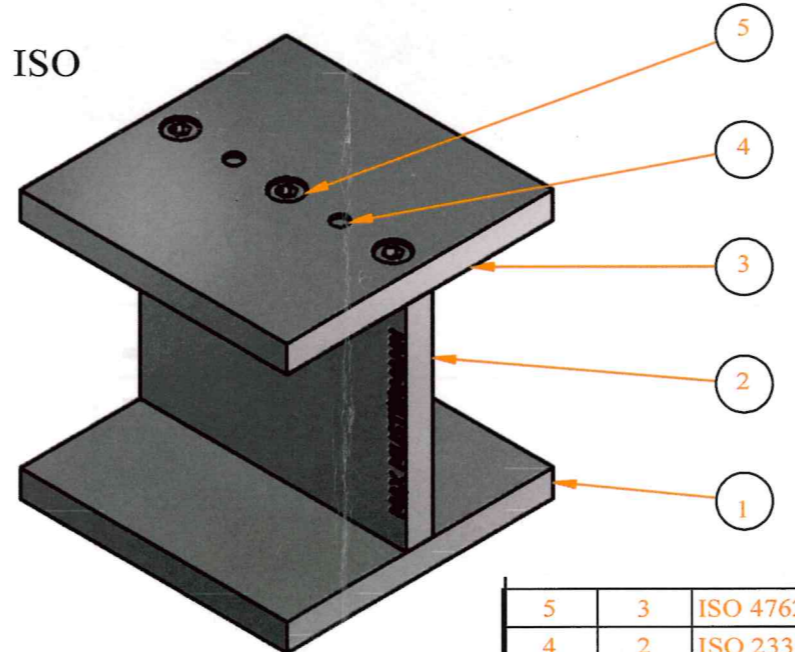
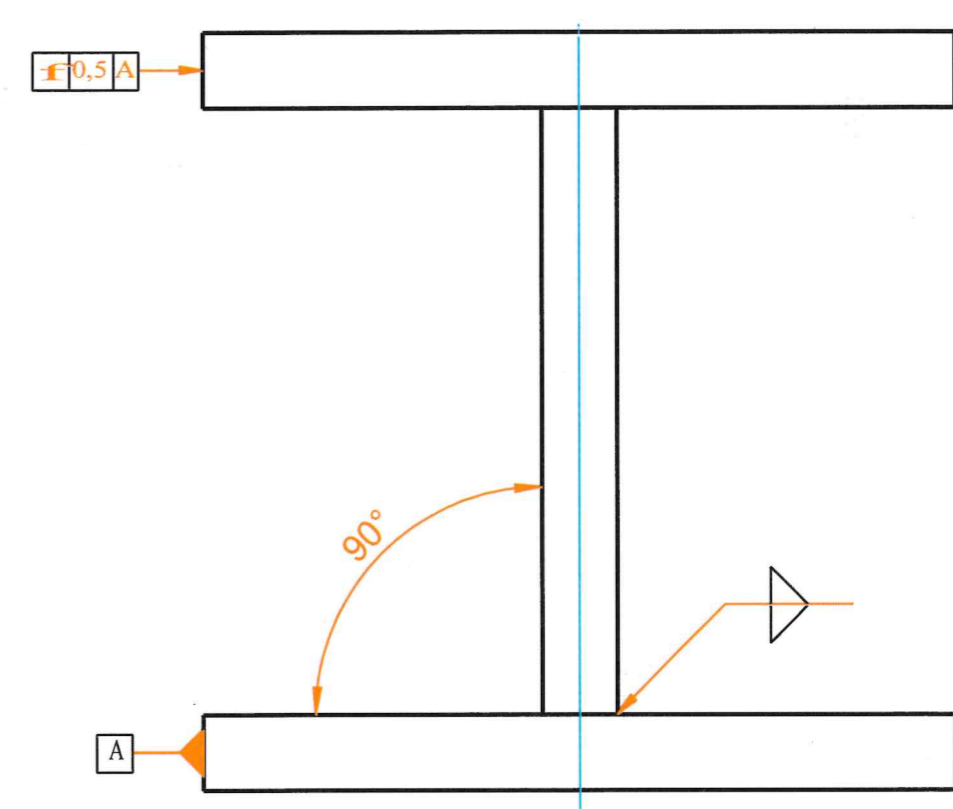
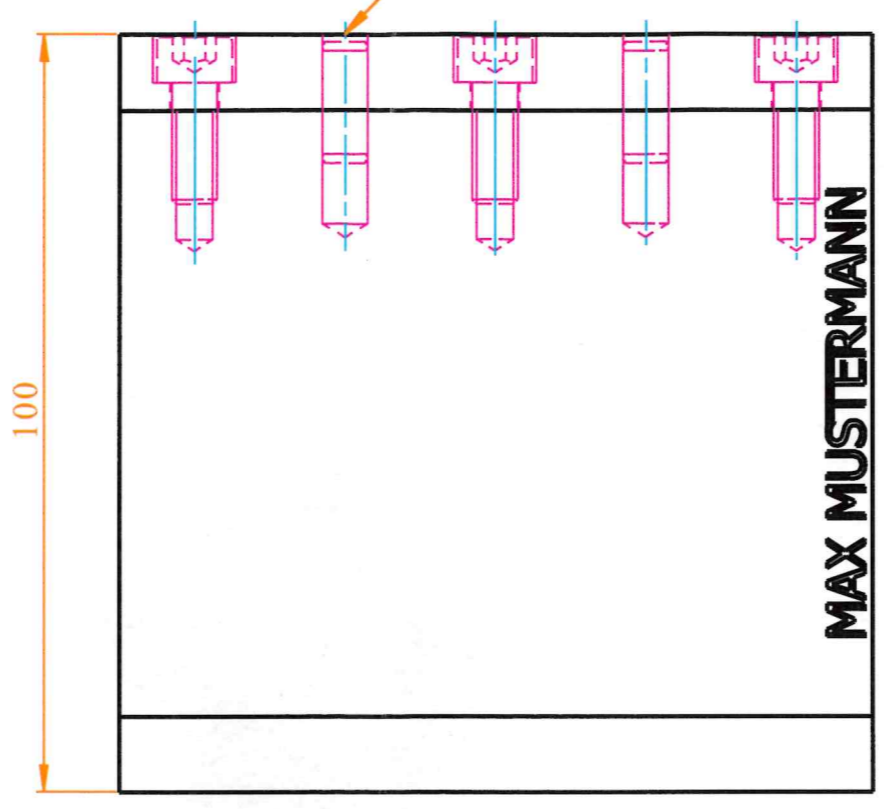
Pos	Stk	Bezeichnung	Material	Bestandsnummer	Kommentar
5	3	ISO 4762 - M6 x 16	8.8		
4	2	ISO 2338 - 6 h8 x 16	C1		
3	1	Prüfungsteil-Schlosser-03-1	S235JR	03-1	
2	1	Prüfungsteil-Schlosser-03-2	S235JR	03-2	
1	1	Prüfungsteil-Schlosser-03-3	S235JR	03-3	

		Maßstab	Zul. Abw. DIN 2768-1/2 c/L	Pos.
		1 : 1	Material:	
	Datum	Name	Projekt / Nummer	
	Bearb. 22.05.2026		Schlosserprüfung 12.FM-Kurs	
Gepr.		Bezeichnung:		A3
Berufsschule Bozen		Prüfungsteil-Schlosser-03		

Presente
Ludwig

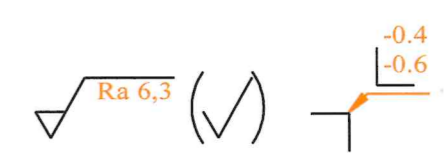


I fori n6H7 in Pos.3 e Pos.2 forare contemporaneamente



ISO

Processo di saldatura a scelta libera
Punzonare il nome del candidato con punzoni



Pos	Pz	Denominazione	Materiale	Numero d'ordine	Commento
5	3	ISO 4762 - M6 x 16	8.8		
4	2	ISO 2338 - 6 h8 x 16	C1		
3	1	Oggetto esame-fabbro-03-1	S235JR	03-1	
2	1	Oggetto esame-fabbro-03-2	S235JR	03-2	
1	1	Oggetto esame-fabbro-03-3	S235JR	03-3	

	Scala	Tolleranza: DIN 2768-1/2 c/L	Pos.
	1 : 1	Materiale:	
Elab	Data	Nome	Progetto / Numero
Contr	23.05.2026		B
Scuola professionale Bolzano			Denominazione:
			Oggetto esame-fabbro-03
			A3