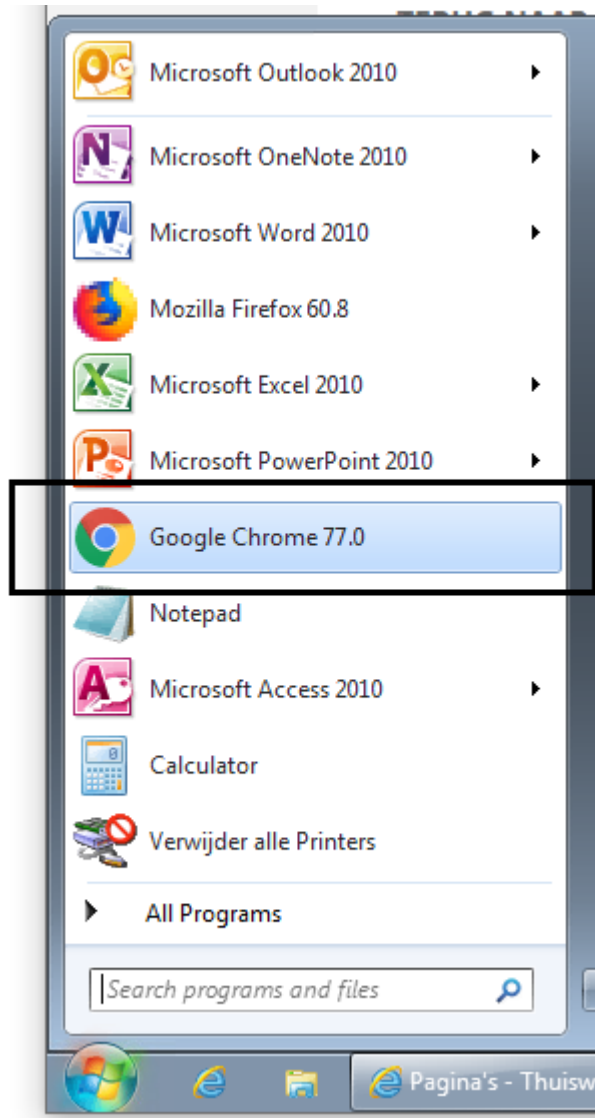


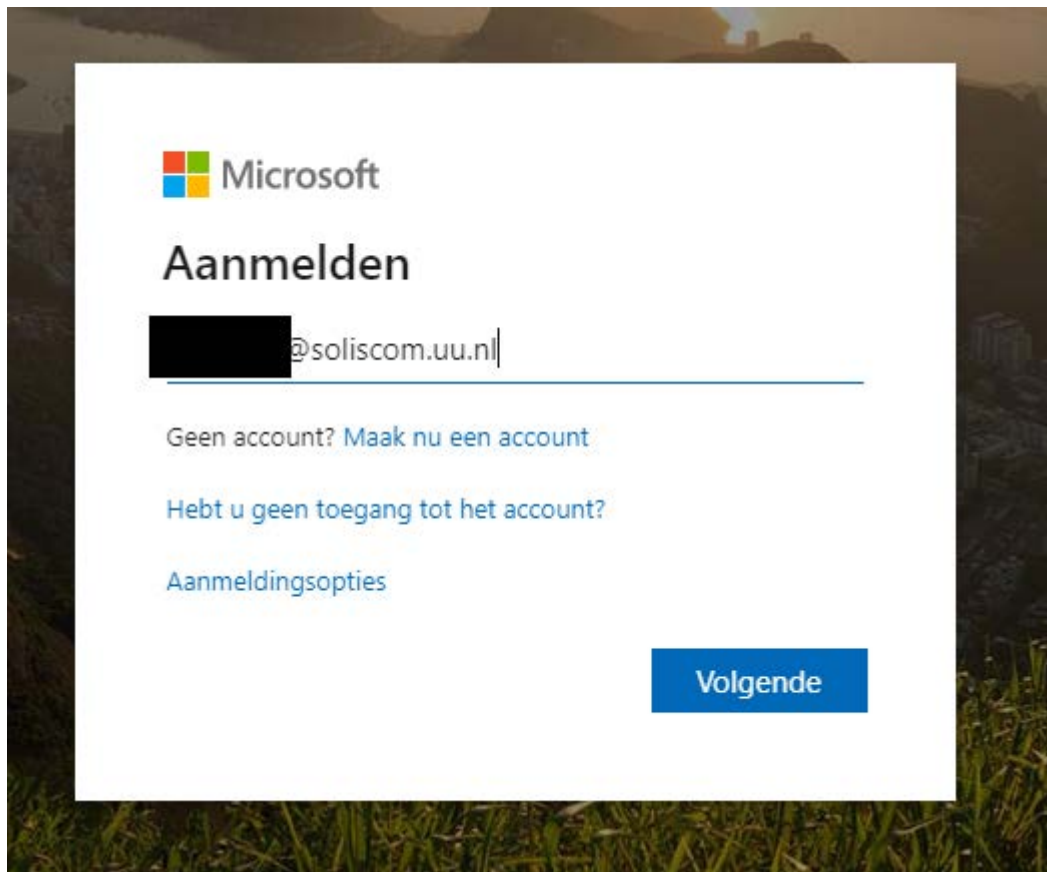
Gebruik Microsoft Teams Universiteit Utrecht voor docenten faculteit Geneeskunde vanaf een digitale werkplek

Inloggen

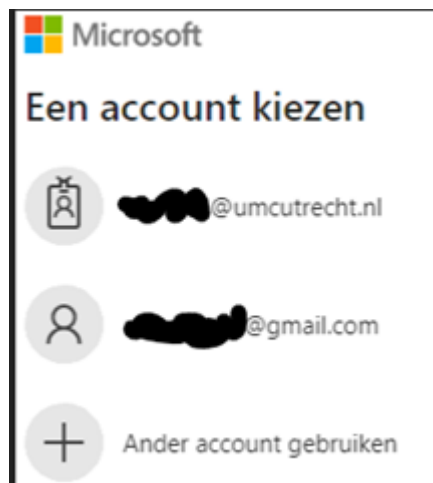
1. Open de Google Chrome browser 



2. Ga naar <https://teams.microsoft.com/>
3. Type hier je solis-id en voeg daar @soliscom.uu.nl aan toe. Druk op volgende.



a. Indien je onderstaand scherm krijgt klik je eerst op “Ander account gebruiken”.



4. Je komt bij het volgende scherm terecht. Voer nu ook je wachtwoord in en druk op aanmelden.



Universiteit Utrecht

Aanmelden met uw organisatieaccount

Aanmelden

Use your University email address to sign in.

[Change your password](#)

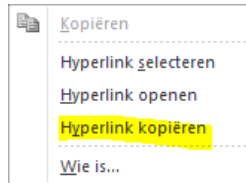
Lost your password? Visit <http://www.uu.nl/SolisID> or call 030-2534500

Gefeliciteerd je bent nu ingelogd op Microsoft Teams met je Solis-id.

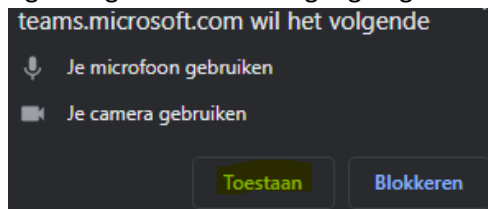
Let op: op de Digitale Werkplek kan je alleen gebruik maken van de browser versie. De UU heeft ingesteld dat na een periode van inactiviteit je *automatisch uitgelogd* wordt. Dit is om veiligheidsredenen nu niet aan te passen.

Aansluiten bij een vergadering

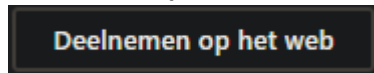
1. Er staat een uitnodiging voor je klaar in je mailbox.
 - a. [Deelnemen aan Microsoft Teams-vergadering](#)
2. Rechtermuisknop op de tekst en vervolgens **'Hyperlink kopiëren'**.



- a.
3. Open vervolgens Google Chrome en plak deze Hyperlink in de adresbalk.
 4. Indien er gevraagd wordt om toegang te geven aan je microfoon klik dan op **'Toestaan'**.



- a.
5. Klik op **'Deelnemen op het web'**



- a.
6. Klik op **'Nu deelnemen'**