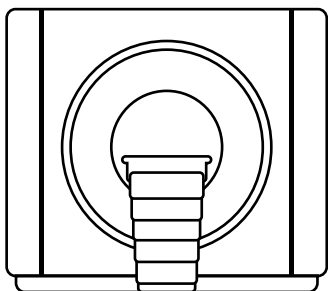
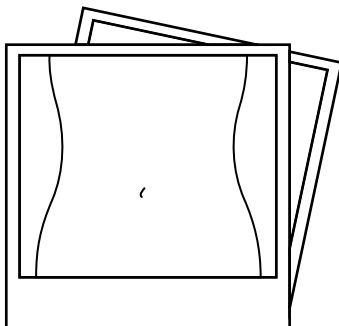


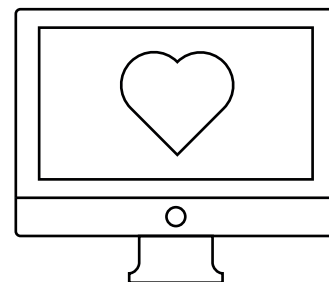
Binnenkort kom je naar het ziekenhuis voor een ct-scan die gemaakt wordt met contrastvloeistof.



Een ct-onderzoek is een onderzoek waarbij we met behulp van röntgenstralen en contrastvloeistof je organen zichtbaar maken.



Bij een ct-scan maken we een serie foto's van de binnenkant van je lichaam. Het apparaat maakt net als bij een röntgenfoto gebruik van röntgenstralen. Het verschil is dat het apparaat om je heen draait.

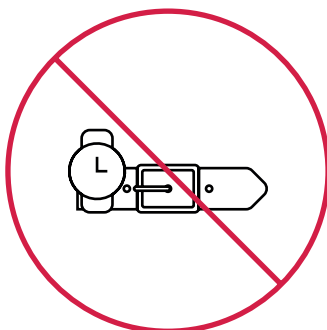


Omdat het apparaat om je heen draait kunnen we je organen van alle kanten bekijken.

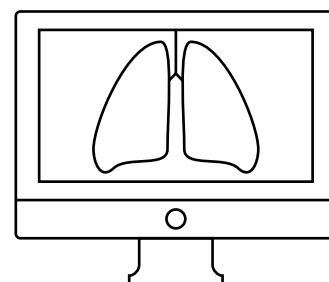
Wat moet je van te voren weten?



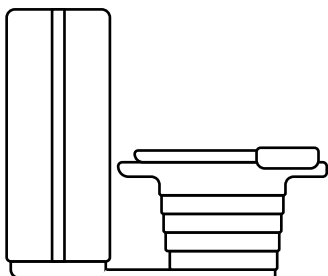
Je kunt gewoon eten en drinken voor dit onderzoek. Medicijnen mag je gewoon innemen met een glaasje water.



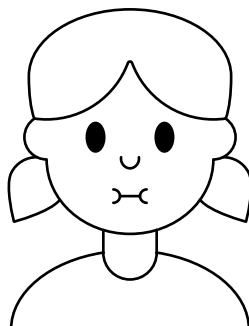
Tijdens de ct-scan mag je geen kleding of voorwerpen dragen met metalen onderdelen, je kunt hierbij denken aan sieraden, haarspelden of oorbellen.



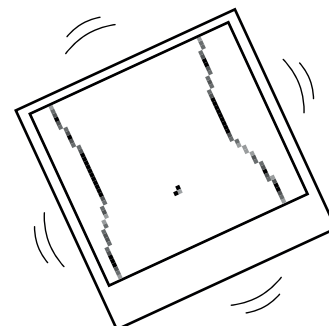
Maken we een ct-scan van je longen of buik?



Dan vragen we je tijdens het maken van de scan om even je adem in te houden.



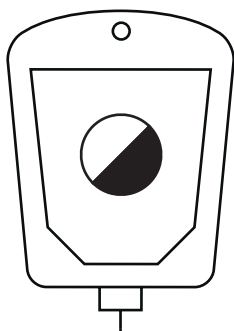
Dit kun je thuis al even oefenen: adem in, even niet meer ademen, daarna mag je weer doorademen.



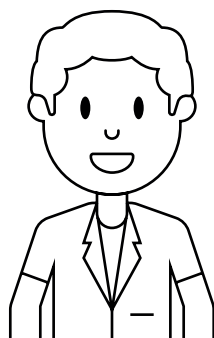
Met het inhouden van je adem zorg je ervoor dat de foto's niet bewogen zijn.

Contactgegevens

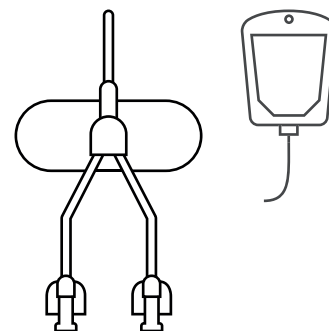
Als je vragen hebt over de CT-scan dan kunnen je ouders of jij bellen met de afdeling radiologie op telefoonnummer **088 755 88 55**.



Om je bloedvaten en organen beter zichtbaar te maken, gebruiken we contrastvloeistof. Deze vloeistof kan een warm gevoel geven en soms een metaalachtige smaak in je mond.

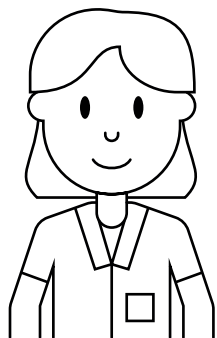


Van de laborant hoor je hoe we de contrastvloeistof in je lichaam brengen. Dat kan via een infuus, een VIT of een picc-lijn. Als je al een infuus, VIT of PICC-lijn hebt dan kan het misschien daardoor. Heb je die niet dan plaatsen we tijdelijk een infuus.

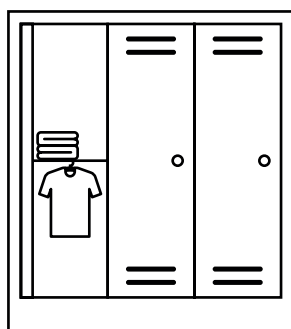


Ben je jonger dan 10 jaar dan plaatsen we op de afdeling Kameleon het infuus bij jou. Ben je ouder dan 10 jaar dan doen we dat in de ct-onderzoeksruijme. Wil je meer weten over een infuus? Kijk dan op www.hetwz-kind.nl of vraag de folder over het infuus.

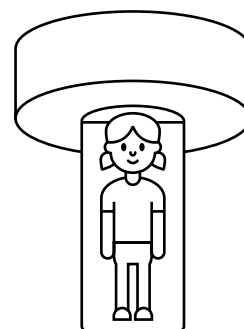
Het onderzoek



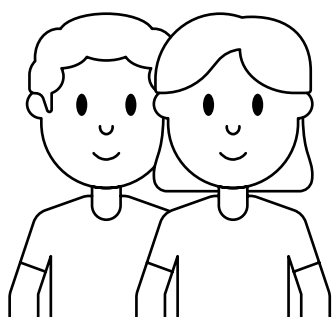
De laborant haalt je op uit de wachruimte en brengt je naar de kleedkamer.



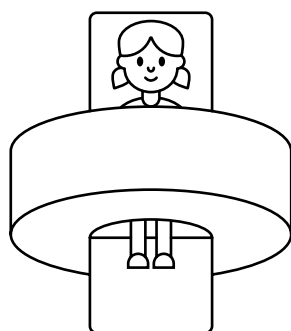
In de kleedkamer kun je kleding met metalen onderdelen uitdoen en bijvoorbeeld je sieraden afdoen.



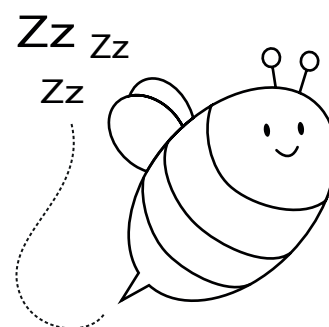
Daarna brengt de laborant je naar de onderzoeksruijme. In de onderzoeksruijme staat de ct-scanner. Hier ga je op een smalle onderzoekstafel liggen.



Een van je ouders mag bij je blijven in de onderzoeksruijme.



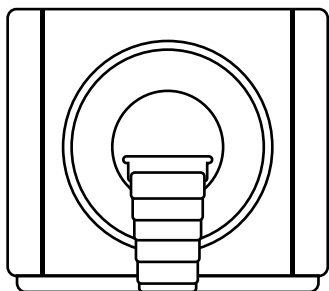
De onderzoekstafel schuift tijdens het onderzoek door de opening van de ct-scanner.



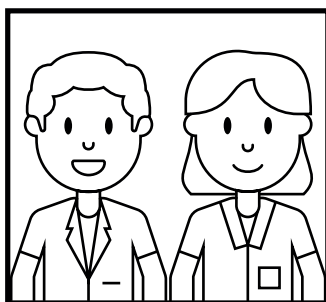
Tijdens het maken van de ct-scan draait het röntgenapparaat rondjes. Hierdoor hoor je een zoemend geluid.

Contactgegevens

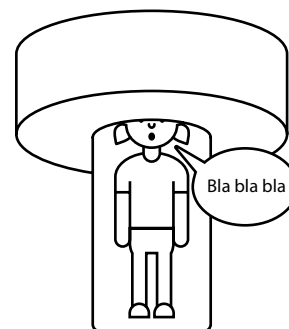
Als je vragen hebt over de CT-scan dan kunnen je ouders of jij bellen met de afdeling radiologie op telefoonnummer **088 755 88 55**.



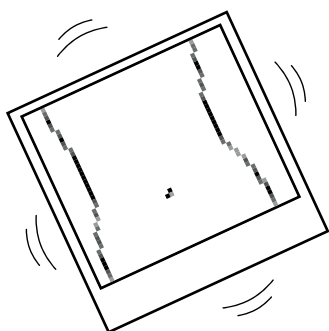
We kunnen de kleur van de ring aan de binnenkant van het apparaat veranderen. Je mag zelf een kleur kiezen.



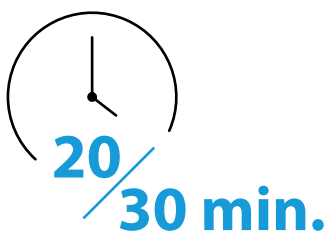
Als je goed op het bed ligt, loopt de laborant naar de ruimte ernaast om de scan te maken. De laboranten kunnen jou zien door een groot raam.



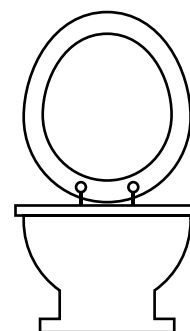
Via een intercom, dat is een soort telefoon, kunnen jullie met elkaar praten en krijg je aanwijzingen van de laborant.



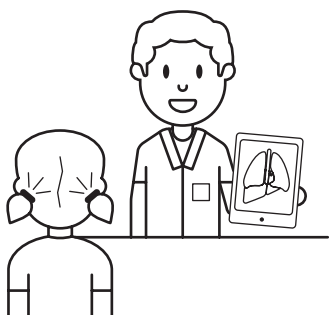
Het is heel belangrijk dat je tijdens het maken van de ct-scan niet beweegt. Als jij stil ligt, kunnen wij mooie foto's maken en zijn we zo snel mogelijk klaar.



In de meeste gevallen duurt het onderzoek 20 tot 30 minuten.



De contrastvloeistof verdwijnt vanzelf uit je lichaam want dat plas je weer uit.



Je krijgt niet gelijk na het onderzoek de uitslag. De uitslag van het onderzoek krijg je van de dokter die jou behandelt.

Contactgegevens

Als je vragen hebt over de CT-scan dan kunnen je ouders of jij bellen met de afdeling radiologie op telefoonnummer **088 755 88 55**.