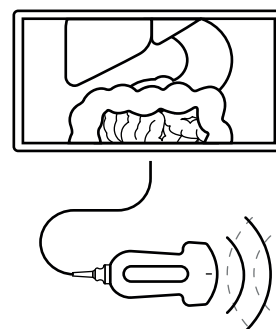
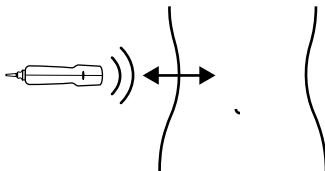
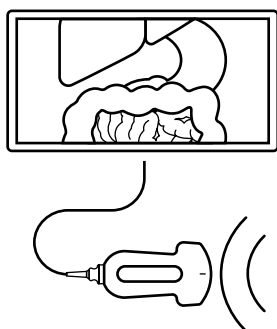


Binnenkort kom je naar het ziekenhuis voor een echografie van je lichaam.

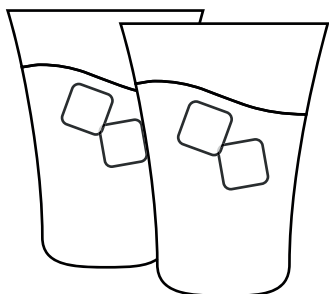


Met een echografie kunnen we de binnenkant van je lichaam bekijken. Echo betekent: het weerkaatsen van geluid. Grafie betekent het omzetten van dat geluid in een filmpje of foto's.

Aan het echo-apparaat zit een soort microfoonje. Dit microfoonje stuurt de geluidsgolven uit en vangt deze ook op. Van deze geluidsgolven voel je niks.

De geluidsgolven worden door een computer omgezet naar een beeld. Op het beeldscherm zie je dan een filmpje of foto van de binnenkant van je lichaam.

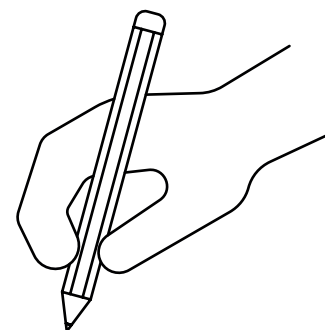
Vorbereiding



Drink één uur voor het onderzoek twee glazen water

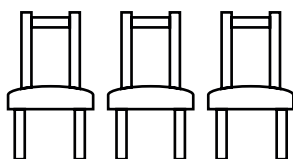


en probeer daarna niet meer te plassen tot het onderzoek.

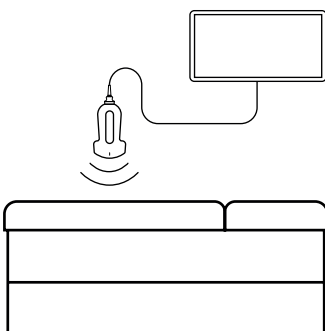


Als je vragen hebt, schrijf ze dan op zodat je ze niet kunt vergeten. Je kunt ze stellen als je in het ziekenhuis bent.

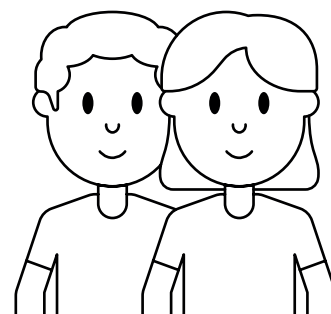
Het onderzoek



De laborant haalt je op uit de wachtruimte en neemt je mee naar de onderzoeksruimte. Er is een kleedkamer waar je je kunt uitkleden als dat voor het onderzoek nodig is.



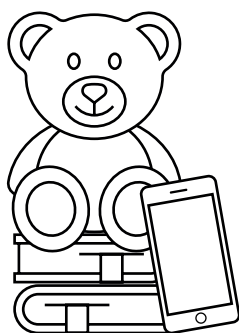
In de onderzoeksruimte ga je op de onderzoekstafel liggen. In de kamer is het half donker. Zo kunnen wij de beelden op het scherm het beste zien.



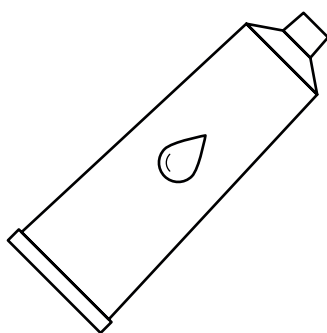
Een van je ouders of verzorgers mag bij je blijven in de onderzoeksruimte.

Contactgegevens

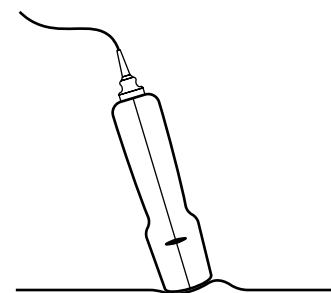
Als je vragen hebt over de röntgenfoto's dan kunnen je ouders of jij bellen met de afdeling radiologie op telefoonnummer 088 755 88 55.



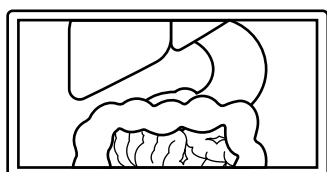
Je mag ook een knuffel meenemen of iets wat je kan afleiden van het onderzoek, bijvoorbeeld een boek of je mobiel.



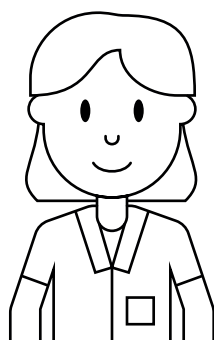
De laborant smeert eerst wat gel op je lichaam. De gel wordt verwarmd en voelt dus warm aan. Ook is het een beetje plakkerig, net als haargel.



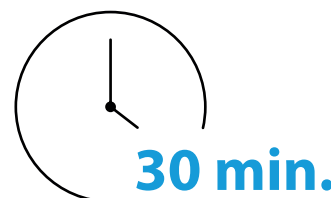
Daarna glijdt de laborant met het microfoontje over je lichaam. Dat voelt hetzelfde aan als de bolle achterkant van een lepel. Het echoapparaat maakt een zacht zoemend geluid.



Op het beeldscherm zie je een zwart-wit filmpje van de organen die worden onderzocht. De beelden lijken misschien onduidelijk maar de laborant weet precies waar hij naar moet kijken.

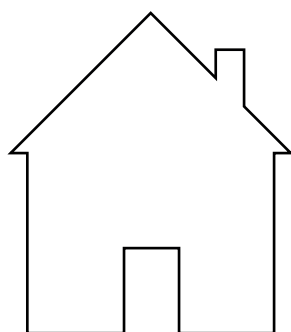


De laborant laat de beelden zien aan de dokter. Soms komt de dokter zelf meekijken. De dokter gaat dan zelf ook met het microfoontje over je lichaam.

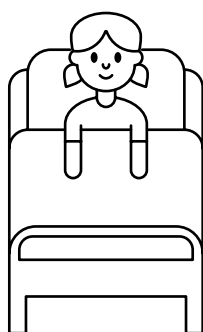


Na de echo veegt de laborant de gel van je lichaam en kleed je je weer aan. In de meeste gevallen duurt het onderzoek ongeveer 30 minuten.

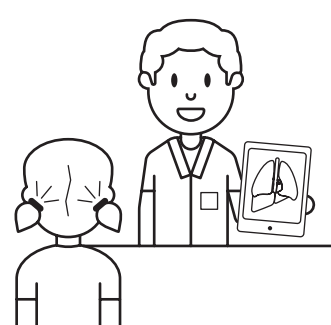
Na het onderzoek



Als je van huis komt mag je weer naar huis.



Kom je van een verpleegafdeling, dan ga je terug naar die afdeling.



Je krijgt niet gelijk na het onderzoek de uitslag. De uitslag van de echo krijg je van de dokter die jou behandelt.

Contactgegevens

Als je vragen hebt over de röntgenfoto's dan kunnen je ouders of jij bellen met de afdeling radiologie op telefoonnummer **088 755 88 55**.