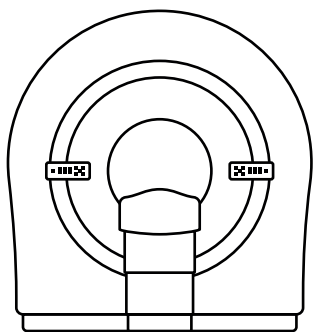
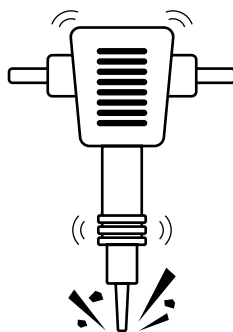


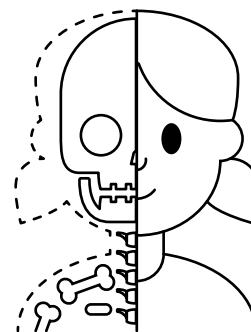
Binnenkort kom je naar het ziekenhuis voor een mri-scan van je lichaam.



Mri is de afkorting voor **m**agnetic **r**esonance **i**maging. Dit betekent: foto's maken met een magneetveld en radiogolven. Op die foto's kan de dokter het binnenste van je lichaam zien.

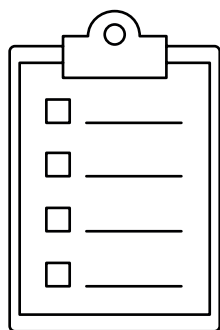


Een mri-apparaat maakt veel foto's. Heel snel achter elkaar. Bij elke foto hoor je klikken of bonken. Het maakt zoveel geluid en het gaat zo snel, dat het wel een drillboor lijkt.

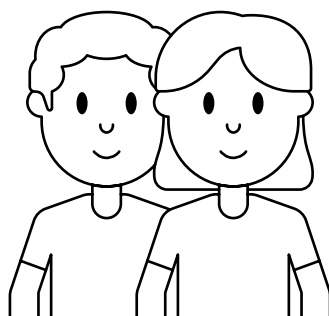


Een mri-apparaat kijkt dwars door je kleren en je vel heen. Je voelt er niks van.

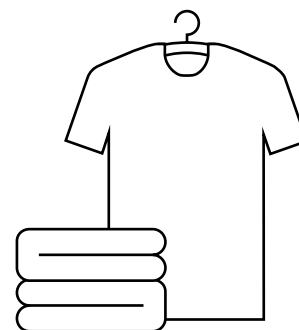
## Vorbereiding



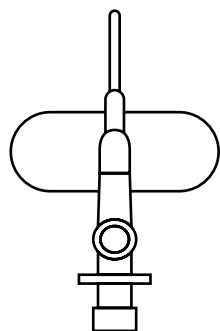
Voor het onderzoek vul je samen met je ouder(s) of begeleider(s) een vragenlijst in zodat wij het onderzoek goed en veilig kunnen uitvoeren.



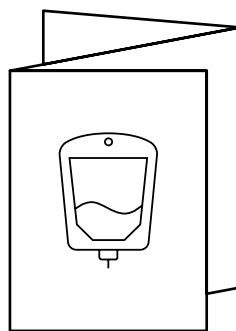
Eén van je ouders of begeleiders mag met je mee de mri-ruimte in. De persoon die met je meegaat, vult ook een vragenlijst in. Als een van jullie de vragen met 'ja' beantwoordt, moet je ouder of begeleider contact opnemen met de afdeling radiologie: 088- 755 88 55.



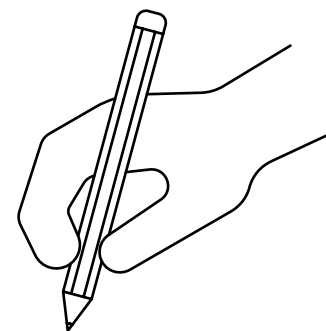
Het is handig om luchtige kleren aan te trekken die makkelijk zitten en waar geen metalen ritsjes of ringetjes in zitten, bijvoorbeeld een joggingbroek, t-shirt of pyjama.



Soms gebruiken we contrastvloeistof als we een mri-scan maken. Dit hoor je van te voren van de dokter. Contrastvloeistof komt via een infuus in je lichaam.



Wil je meer weten over een infuus?  
• Kijk dan op [www.hetwkz-kind.nl](http://www.hetwkz-kind.nl)  
of vraag de folder over het infuus.

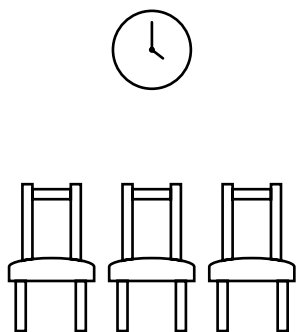


Als je vragen hebt, schrijf ze dan op zodat je ze niet kunt vergeten. Je kunt ze stellen als je in het ziekenhuis bent.

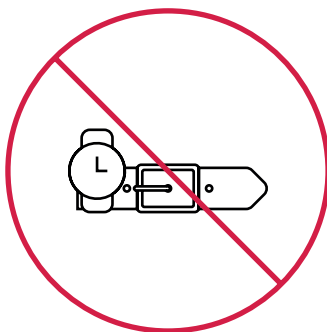
## Contactgegevens

Als je vragen hebt over de MRI-scan dan kunnen je ouders of jij bellen met de afdeling radiologie op telefoonnummer **088 755 88 55**.

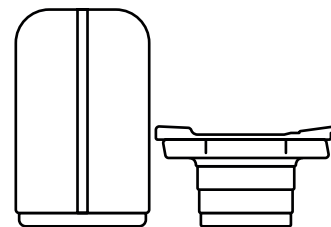
## Het onderzoek



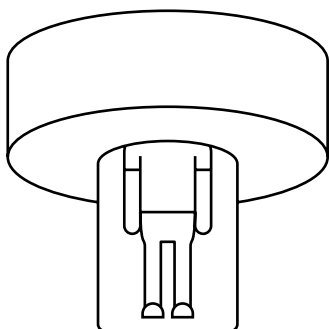
De laborant haalt je op uit de wachtruimte en brengt je naar de onderzoeksruimte waar het mri-apparaat staat.



Je mag geen metalen dingen meenemen naar de mri-ruimte. De magneten in het apparaat zijn namelijk heel sterk. Metalen voorwerpen leg je in de afsluitbare kleedruimte.



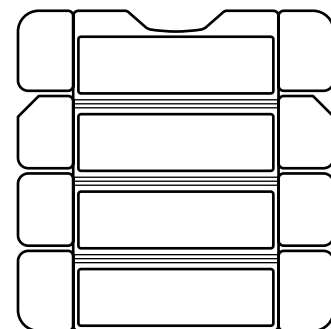
In de onderzoeksruimte staat het mri-apparaat. Het is een soort tunnel die aan het hoofd- en voeteneinde open is.



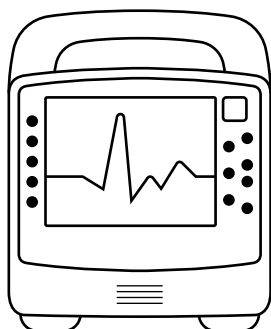
Hier ga je op een onderzoekstafel liggen, meestal op je rug.



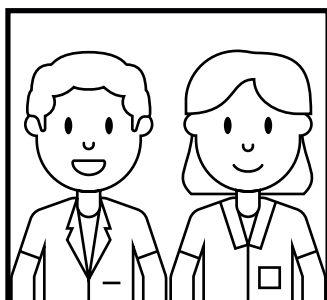
Je krijgt ook oordopjes en een hoofdtelefoon. Door de hoofdtelefoon kun je muziek luisteren.



Op de plek van je lichaam waar de foto's van gemaakt worden, leggen we een soort plaat. Dus bijvoorbeeld op je buik of je been. Deze plaat noemen we een spoel.



Als we foto's van organen in je buik of borst maken, krijg je een ademhalingsmeter. Dit is een klein kastje dat tussen je borst en navel ligt.



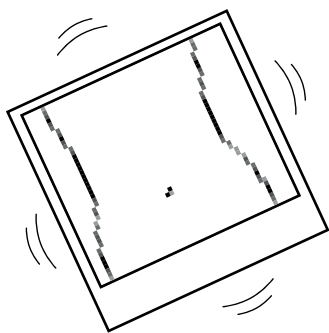
Als je goed op de onderzoekstafel ligt, loopt de laborant naar de ruimte ernaast om de scan te maken. De laboranten kunnen jou zien door een groot raam.



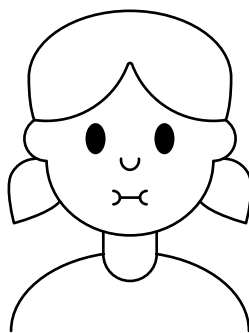
Als we foto's maken, kan de laborant jou niet horen daarom krijg je een knopje mee, als er wat is moet je hierin knijpen. Dan gaat de scan op pauze en vraagt de laborant wat er is.

## Contactgegevens

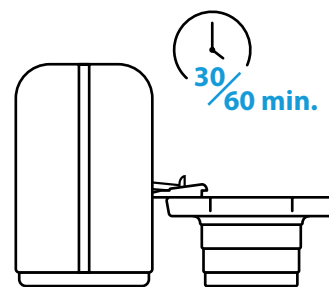
Als je vragen hebt over de MRI-scan dan kunnen je ouders of jij bellen met de afdeling radiologie op telefoonnummer **088 755 88 55**.



Het is heel belangrijk dat je tijdens het maken van de mri-scan niet beweegt. Als jij stil ligt, kunnen wij mooie foto's maken en zijn we zo snel mogelijk klaar.

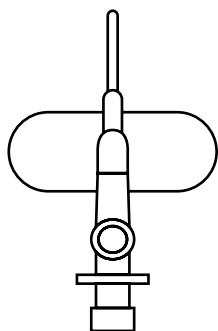


Het kan zijn dat de laborant je vraagt om af en toe je adem even in te houden. Dit kun je thuis al even oefenen: adem in, adem uit, even niet meer ademen. Daarna mag je weer doorademen.

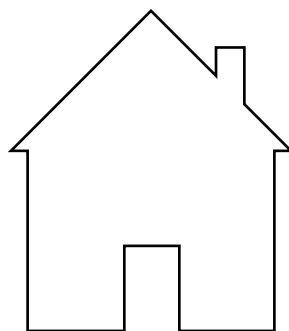


Het onderzoek duurt ongeveer 30 tot 60 minuten.

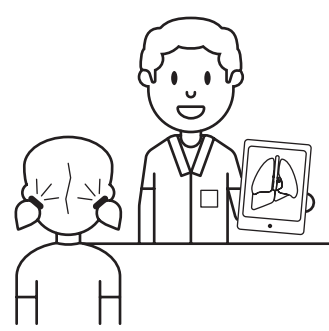
## Na het onderzoek



Als je een infuus hebt, en het infuus is na het onderzoek niet meer nodig, dan haalt de laborant dit eruit zodra de mri-scan klaar is.



Je kunt direct terug naar huis, naar de afdeling of naar je volgende afspraak.



Je krijgt niet gelijk na het onderzoek de uitslag. De uitslag van de mri-scan krijg je van de dokter die jou behandelt.

## Contactgegevens

Als je vragen hebt over de MRI-scan dan kunnen je ouders of jij bellen met de afdeling radiologie op telefoonnummer **088 755 88 55**.