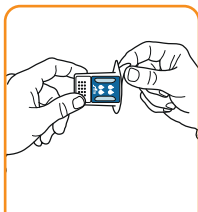


Transferset - Instructies voor samenstelling

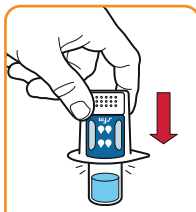
Gelieve alle instructies te lezen en ze nauwgezet te volgen. Gedurende de hieronder omschreven procedure moet de steriliteit behouden blijven. Bij kamertemperatuur reconstitueert het product snel. De oplossing moet helder of licht opalescent zijn. Gebruik geen oplossingen die troebel zijn of neerslag vertonen. Na samenstelling moet de oplossing onmiddellijk worden gebruikt. Al het ongebruikte geneesmiddel of afvalmateriaal dient in overeenstemming met lokale voorschriften te worden vernietigd.



Stap 1

Verwijder de sluiting van de buitenverpakking van de transferset.

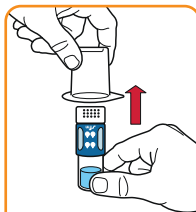
Verwijder de transferset niet uit de verpakking.



Stap 2

Plaats de injectieflacon met het oplosmiddel op een effen oppervlak en houd de flacon stevig vast.

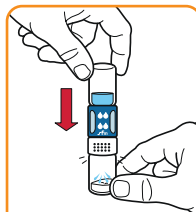
Plaats, zonder de buitenverpakking te verwijderen, het blauwe gedeelte van de transferset op de top van de injectieflacon met het oplosmiddel en duw stevig tot het klikt.



Stap 3

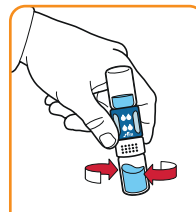
Houd de injectieflacon met het oplosmiddel vast en verwijder voorzichtig de buitenverpakking van de transferset.

Zorg ervoor dat de transferset stevig op de injectieflacon met het oplosmiddel blijft vastzitten.



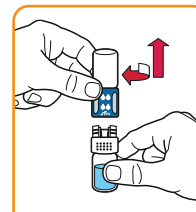
Stap 4

Plaats de injectieflacon met het poeder op een effen oppervlak en houd hem stevig vast. Neem de injectieflacon met het oplosmiddel met daarop de transferset en draai hem ondersteboven. Plaats het witte deel van de transferset connector op de top van de injectieflacon met het poeder en duw stevig tot het klikt.



Stap 5

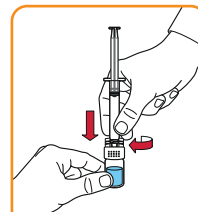
Het oplosmiddel stroomt automatisch in de injectieflacon met het poeder. Terwijl beide injectieflacons aan elkaar vastgemaakt zijn, de injectieflacon met het poeder voorzichtig draaien tot het product is opgelost. Het poeder lost bij kamertemperatuur binnen 10 minuten op.



Stap 6

Draai de transferset los in twee delen. Gooi de lege injectieflacon van het oplosmiddel met het blauwe gedeelte van de transferset weg.

De oplossing moet helder of licht opaliserend zijn. Gebruik geen oplossingen die troebel zijn of neerslag bevatten.



Stap 7

Maak de spuit vast op op het witte gedeelte van de transferset

Draai de injectieflacon ondersteboven en trek de oplossing in de spuit.

Gooi de transferset en de lege injectieflacon samen met het witte gedeelte van de transferset weg.