



SIBELCO

ຫຼັກປະພຶດປະຕິບັດຂອງຜູ້ສະໜອງ





ກ່ຽວກັບຫຼັກປະຕິບັດນີ້

ຈຸດປະສົງ

ເພື່ອໃຫ້ສອດຄ່ອງກັບຈຸດປະສົງຂອງພວກເຮົາກ່ຽວກັບ **ການແກ້ໄຂບັນຫາອັດສະດຸທີ່ລ້ຳໜ້າໃນຊີວິດ**, ຫຼັກປະຕິບັດຂອງຜູ້ສະໜອງ Sibelco (“ຫຼັກປະຕິບັດ”) ເປັນສ່ວນເສີມຂອງຫຼັກປະຕິບັດທີ່ຍືນຍົງຂອງ Sibelco ເຊິ່ງສະແດງເຖິງຄວາມມັ່ງໝັ້ນຂອງພວກເຮົາໃນການດຳເນີນກິດຈະກຳຂອງພວກເຮົາຢ່າງຍືນຍົງ ແລະ ຢ່າງມີຄວາມຮັບຜິດຊອບ.

Sibelco ຫວັງວ່າຜູ້ສະໜອງ ແລະ ຜູ້ຮັບເໝົາຍ່ອຍທັງໝົດຂອງຕົນຈະແບ່ງປັນ, ເຄົາລົບ ແລະ ປະຕິບັດຕາມຫຼັກການ 4 ຂໍ້ທີ່ບໍ່ສາມາດເຈລະຈາຕໍ່ລອງກັນໄດ້ (“ຫຼັກການ”) ທີ່ໄດ້ລະບຸໄວ້ໃນຫຼັກປະຕິບັດນີ້ ແລະ ຫວັງວ່າພວກເຂົາຈະປະຕິບັດຫຼັກການເຫຼົ່ານີ້ໄປໃນຕ່ອງໂສ້ການສະໜອງ. ຫຼັກປະຕິບັດນີ້ປະກອບດ້ວຍອົງປະກອບທີ່ສຳຄັນໃນການເລືອກຜູ້ສະໜອງຂອງພວກເຮົາ ແລະ ຂັ້ນຕອນຂອງການປະເມີນຜົນ ແລະ ການປະຕິບັດຕາມຫຼັກການເປັນຂໍ້ກຳນົດເບື້ອງຕົ້ນສຳລັບການເຮັດວຽກກັບ Sibelco

ຂອບເຂດ

ຂໍ້ກຳນົດຂອງຫຼັກປະຕິບັດ 4 ຂໍ້ກຳນົດໄວ້ສຳລັບຜູ້ສະໜອງທີ່ Sibelco ເຮັດທຸລະກິດນຳ, ລວມທັງບໍລິສັດແມ່, ບໍລິສັດຍ່ອຍ ຫຼື ບັນດາບໍລິສັດໃນເຄືອຂອງຕົນ. ມັນເປັນຄວາມຮັບຜິດຊອບຂອງຜູ້ສະໜອງໃນການເຜີຍແຜ່, ໃຫ້ຄວາມຮູ້ ແລະ ໃຊ້ຄວາມດູໝັ້ນພາກພຽນໃນການກວດສອບການປະຕິບັດຕາມຫຼັກປະຕິບັດຕໍ່ກັບພະນັກງານ, ບັນດາຕົວແທນ ແລະ ຜູ້ສະໜອງຂັ້ນຍ່ອຍຂອງຕົນເນື່ອມີຄວາມກ່ຽວຂ້ອງ.



Material solutions advancing life



4 ເສົາຫຼັກຂອງຫຼັກປະຕິບັດ

1. ສຸຂະພາບ, ຄວາມປອດໄພ ແລະ ຄຸນນະພາບ

ສະຖານທີ່ເຮັດວຽກທີ່ປອດໄພ ແລະ ດີຕໍ່ສຸຂະພາບ:
ປະຕິບັດຕາມກົດໝາຍ ແລະ ຂໍ້ບັງຄັບທີ່ບັງຄັບໃຊ້ ວ່າດ້ວຍ **ສຸຂະພາບ ແລະ ຄວາມປອດໄພທາງດ້ານອາຊີບ** ໃນແຕ່ລະປະເທດທີ່ທ່ານດໍາເນີນທຸລະກິດຢູ່.

ຂະບວນການໃນຄວາມປອດໄພ:
ປະຕິບັດຕາມກົດໝາຍ, ຂໍ້ບັງຄັບທີ່ບັງຄັບໃຊ້ ແລະ ມາດຕະຖານຄວາມປອດໄພ ວ່າດ້ວຍ **ການຈັດການ ແລະ ການບໍາລຸງຮັກສາຂະບວນການຜະລິດ** ໃນ ແຕ່ລະປະເທດທີ່ທ່ານດໍາເນີນທຸລະກິດຢູ່.

ຄວາມປອດໄພຂອງຜະລິດຕະພັນ:
ປະຕິບັດຕາມກົດໝາຍ ແລະ ຂໍ້ບັງຄັບທີ່ບັງຄັບໃຊ້ວ່າດ້ວຍ **ຄວາມປອດໄພຂອງຜະລິດຕະພັນ** (ລວມທັງຂໍ້ກຳນົດການຕິດສະຫຼາກ ແລະ ການຈັດການຜະລິດຕະພັນ) ໃນແຕ່ລະປະເທດທີ່ທ່ານດໍາເນີນທຸລະກິດຢູ່. ຜູ້ສະໜອງຈະຕ້ອງໄດ້ສະໜອງເອກະສານທີ່ກ່ຽວຂ້ອງທີ່ມີຂໍ້ມູນທັງໝົດກ່ຽວຂ້ອງກັບຄວາມປອດໄພ (ຕົວຢ່າງ ຂໍ້ມູນຜະລິດຕະພັນ, ແຜນຂໍ້ມູນຄວາມປອດໄພ, ອື່ນໆ).

ຂໍ້ກຳນົດດ້ານຄຸນນະພາບ:
ຈັດຫາສິນຄ້າ ແລະ ການບໍລິການທີ່ມີຄຸນນະພາບສູງ, ປອດໄພ ແລະ ມີປະສິດທິພາບໂດຍເປັນໄປຕາມກົດໝາຍ, ຂໍ້ບັງຄັບ, ມາດຕະຖານຄຸນນະພາບທີ່ບັງຄັບໃຊ້ ຫຼື ຂໍ້ກຳນົດ ແລະ ມາດຕະຖານຄຸນນະພາບທີ່ຕົກລົງກັນຕາມສັນຍາ ໃນແຕ່ລະປະເທດທີ່ທ່ານດໍາເນີນທຸລະກິດຢູ່.

2. ສິດທິມະນຸດ ແລະ ມາດຕະຖານດ້ານແຮງງານ

ຄ່າຈ້າງງານ ແລະ ຊົ່ວໂມງເຮັດວຽກ:
ປະຕິບັດຕາມມາດຕະຖານຄ່າຈ້າງງານຂັ້ນຕໍ່າ ແລະ ຊົ່ວໂມງເຮັດວຽກ, ກົດໝາຍ ແລະ ຂໍ້ບັງຄັບທີ່ບັງຄັບໃຊ້ໃນແຕ່ລະປະເທດທີ່ທ່ານດໍາເນີນທຸລະກິດຢູ່.

ຂໍ້ຫ້າມໃນການເລືອກປະຕິບັດ:
ການປະຕິບັດຕໍ່ພະນັກງານທຸກຄົນຢ່າງເທົ່າທຽມກັນ ແລະ ເປັນທໍາໂດຍການຈັດສະພາບແວດລ້ອມການເຮັດວຽກທີ່ຫ້າມການເລືອກປະຕິບັດທີ່ຜິດກົດໝາຍໃນທຸກຮູບແບບ.

ຂໍ້ຫ້າມຂອງການໃຊ້ແຮງງານແບບບັງຄັບ:
ຫ້າມໃຊ້ແຮງງານແບບບັງຄັບທຸກປະເພດ, ລວມທັງ ການໃຊ້ແຮງງານໃນເຮືອນຈໍາ, ແຮງງານຜູກມັດລະຫວ່າງຜູ້ເຝິກງານກັບນາຍຈໍາ, ແຮງງານທີ່ເຮັດສັນຍາຜູກມັດ, ແຮງງານທາດແບບບັງຄັບ ຫຼື ການຄ້າມະນຸດໃນຮູບແບບໃດໆ, ການລົງໂທດທາງດ້ານຮ່າງກາຍ ຫຼື ການຂົ່ມເຫັງຕາມກົດໝາຍ ແລະ ຂໍ້ບັງຄັບທີ່ບັງຄັບໃຊ້ໃນແຕ່ລະປະເທດທີ່ທ່ານດໍາເນີນທຸລະກິດຢູ່.

ຂໍ້ຫ້າມຂອງການໃຊ້ແຮງງານເດັກ:
ປະຕິບັດຕາມຂໍ້ກຳນົດອາຍຸຂັ້ນຕໍ່າທີ່ກຳນົດໂດຍກົດໝາຍ ແລະ ຂໍ້ບັງຄັບທີ່ບັງຄັບໃຊ້ໃນແຕ່ລະປະເທດທີ່ທ່ານດໍາເນີນທຸລະກິດຢູ່.

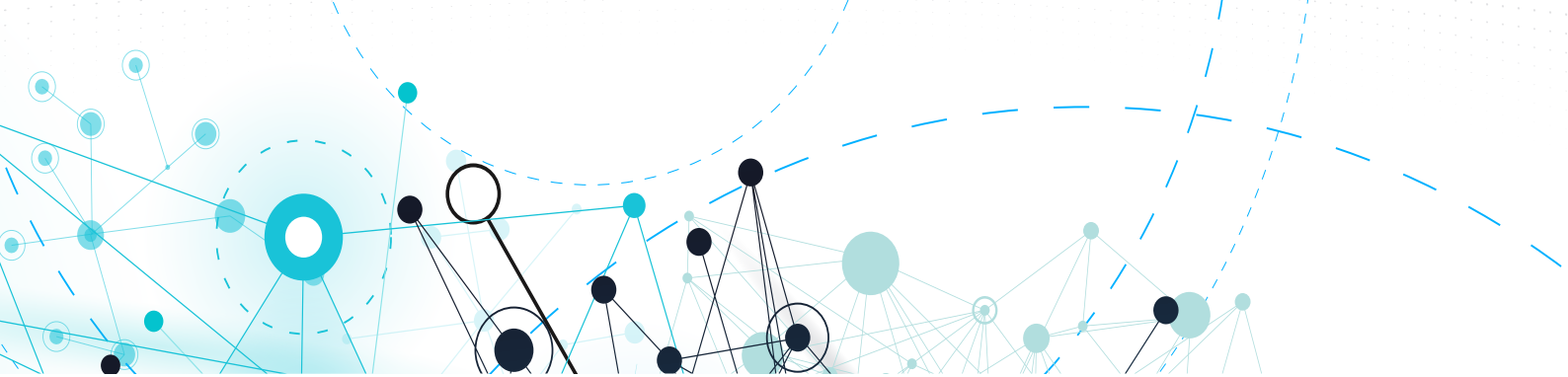
3. ການປະຕິບັດຕາມກົດໝາຍ ແລະ ການດໍາເນີນທຸລະກິດທີ່ຖືກຕ້ອງຕາມຫຼັກປະຕິບັດ

ການປະຕິບັດຕາມກົດໝາຍ:
ປະຕິບັດຕາມ **ກົດໝາຍ, ຂໍ້ບັງຄັບ, ຂໍ້ຕົກລົງຕາມສັນຍາ ແລະ ມາດຕະຖານທີ່ຮັບຮູ້ໃນລະດັບສາກົນທີ່ກ່ຽວຂ້ອງ** ທັງໝົດ ລວມທັງ, ແຕ່ບໍ່ຈຳກັດເຖິງ: ຂໍ້ຫ້າມກ່ຽວກັບການສໍ້ລາດປັງຫຼວງ ແລະ ການໃຫ້ສິນບິນ, ຄວາມຂັດແຍ້ງທາງດ້ານຜົນປະໂຫຍດ, ການແຂ່ງຂັນ ແລະ ການຕໍ່ຕ້ານການຜູກຂາດ, ການຮັກສາຄວາມລັບ ແລະ ຂັບສິນທາງປັນຍາ, ການປະຕິບັດຕາມການຄ້າລະຫວ່າງປະເທດ, ການອອກໃບອະນຸຍາດ ແລະ ການອະນຸຍາດ, ພາສີ, ການປົກປ້ອງຂໍ້ມູນ ແລະ ຄວາມເປັນສ່ວນຕົວ.

ຈັນຍາບັນໃນການດໍາເນີນທຸລະກິດ:
ການຮັກສາ **ມາດຕະຖານຈັນຍາບັນທາງທຸລະກິດ** ທີ່ສູງສຸດ ໂດຍການດໍາເນີນທຸລະກິດຂອງພວກເຂົາໃນລັກສະນະທີ່ຍືນຍົງ ແລະ ມີຄວາມຮັບຜິດຊອບ ແລະ ດໍາເນີນການດ້ວຍຄວາມຊື່ສັດຕາມຫຼັກປະຕິບັດນີ້. ສິ່ງນີ້ລວມທັງໜ້າທີ່ໃນການລາຍງານການຝ່າຍຜິດຫຼັກປະຕິບັດທີ່ສັງເກດເຫັນໃດໜຶ່ງ.

4. ການປົກປ້ອງສິ່ງແວດລ້ອມ

ປະຕິບັດຕາມກົດໝາຍ ແລະ ຂໍ້ກຳນົດທີ່ບັງຄັບໃຊ້ ແລະ ມາດຕະຖານທັງໝົດທີ່ກ່ຽວຂ້ອງກັບ **ການປ້ອງກັນ ແລະ ການຮັກສາສິ່ງແວດລ້ອມ**.



ການປະຍຸກໃຊ້ສັນຍາ ແລະ ການສົ່ງຊີ້

ການຮັບຮູ້, ການຍອມຮັບ ແລະ ການປະຕິບັດຕາມຫຼັກປະຕິບັດແມ່ນ **ສິ່ງທີ່ຈະຕ້ອງມີກ່ອນ** ສໍາລັບທຸກໆຂໍ້ຜູກພັນທີ່ Sibelco ເອົາເຂົ້າມາໃຊ້ກັບບັນດາຜູ້ສະໜອງຂອງພວກເຮົາ.

ຫຼັກປະຕິບັດ ຫຼື ການປະຕິບັດຕາມນັ້ນບໍ່ໄດ້ສ້າງສິດຜູ້ຮັບຜິດຊອບປະໂຫຍດໃດໜຶ່ງສໍາລັບຜູ້ສະໜອງ. ຫຼັກການຂອງຫຼັກປະຕິບັດແມ່ນຢູ່ນອກເໜືອຈາກ ແລະ ບໍ່ໄດ້ຢູ່ໃນບົດບັນຍັດຂອງຂໍ້ຜູກພັນໃດໆລະຫວ່າງ Sibelco ແລະ ບັນດາຜູ້ສະໜອງຂອງຕົນ.

ການຕິດຕາມມາດຕະຖານ

Sibelco ຂໍສະຫງວນສິດໃນການກວດສອບການປະຕິບັດຕາມຫຼັກປະຕິບັດດັ່ງຕໍ່ໄປນີ້:

- **ການປະເມີນຕົນເອງ:** Sibelco ອາດຂໍໃຫ້ບັນດາຜູ້ສະໜອງເຮັດສໍາເລັດການປະເມີນຕົນເອງ ເພື່ອປະເມີນການປະຕິບັດຕາມຂອງພວກເຂົາ.
- **ການກວດສອບ:** ບັນດາຜູ້ສະໜອງຈະຕ້ອງໃຫ້ສິດແກ່ Sibelco ໃນການກວດສອບ (ຄຸນນະພາບ, ຄວາມປອດໄພ, ການປະຕິບັດຕາມ ແລະ ອື່ນໆ). ການກວດສອບເຫຼົ່ານີ້ສາມາດດໍາເນີນການໄດ້ທັງໂດຍ Sibelco ຫຼື ພາກສ່ວນທີສາມທີ່ໄດ້ຮັບອະນຸຍາດໃຫ້ເຮັດໜ້າທີ່ໃນນາມຂອງ Sibelco.
- **ການປະເມີນຂອງພາກສ່ວນທີສາມ:** Sibelco ອາດຈະຂໍຂໍ້ມູນເດັດສິ່ງອອກຈາກພາກສ່ວນທີສາມ, ຕົວຢ່າງ ຜູ້ໃຫ້ບໍລິການຂໍ້ມູນ, ກ່ຽວກັບການປະຕິບັດຕາມ ແລະ ການປະຕິບັດງານຂອງຜູ້ສະໜອງຕາມຫຼັກການເຫຼົ່ານີ້.
- **ການຮັບຮອງ/ຄໍາຖະແຫຼງການ:** Sibelco ອາດຈະຂໍການຍິນຍອມການຮັບຮອງ ຫຼື ຄໍາຖະແຫຼງການ ເພື່ອປະຕິບັດຕາມຫຼັກການເຫຼົ່ານີ້ນໍາຜູ້ສະໜອງ.

ການປະຕິບັດຕາມ

Sibelco ຮັບຮູ້ວ່າການເຂົ້າເຖິງຫຼັກການທີ່ກຳນົດໄວ້ໃນຫຼັກປະຕິບັດນີ້ເປັນຂະບວນການທີ່ປ່ຽນແປງຢູ່ສະເໝີ ແລະ ກະຕຸ້ນໃຫ້ບັນດາຜູ້ສະໜອງປັບປຸງຢ່າງຕໍ່ເນື່ອງ. ຖ້າຫາກວ່າບັນດາຜູ້ສະໜອງຝ່າຝົນຫຼັກການເຫຼົ່ານີ້ ແລະ ບໍ່ສາມາດຕິກລົງໃນແຜນການປັບປຸງໄດ້ ຫຼື ລົ້ມເຫຼວໃນການດໍາເນີນການ, Sibelco ຂໍສະຫງວນສິດໃນການປະເມີນຄວາມຕໍ່ເນື່ອງຂອງທຸລະກິດກັບຜູ້ສະໜອງ.

ຜູ້ສະໜອງ (ແລະ ໃນທາງກັບກັນກັບຕ່ອງໂສ້ການສະໜອງຂອງພວກເຂົາ) ຈະຕ້ອງລາຍງານພົດຕິກຳໃດໜຶ່ງທີ່ບໍ່ສອດຄ່ອງກັບຫຼັກປະຕິບັດນີ້ ຫຼື ກັບກົດໝາຍ ຫຼື ຂໍ້ບັງຄັບທີ່ບັງຄັບໃຊ້ທັນທີ ໂດຍໃຊ້ສາຍດ່ວນການປະຕິບັດທີ່ຖືກຕ້ອງ (ອີເມວ: ethicalhelpline@sibelco.com).

ຕິດຕໍ່

ບັນດາຜູ້ສະໜອງສາມາດຕິດຕໍ່ພົວພັນກັບຈຸດຕິດຕໍ່ຂອງພວກເຂົາໄດ້ທີ່ພະແນກຈັດຊື້ຂອງ Sibelco.