



OSSATURES MÉTALLIQUES

pour plaques de plâtre

MR118 / 0222

JORISIDE
THE STEEL FUTURE

OSSATURE MÉTALLIQUES

Index

Profils pour plafonds	2
Profils verticaux pour cloisons	3
Profils horizontaux pour cloisons	4

Pour plaques de plâtre

Profils "EN14195"

Les normes

Tous nos profils métalliques pour plaques de plâtre correspondent à les exigences de la norme EN14195 "Composants d'ossature métallique pour systèmes de cloisons de séparation" - définitions, exigences et méthodes d'essai, dont l'utilisation est conforme à la norme EN10327



"Feuillards et tôles d'acier galvanisé à chaud pour emboutissage à froid - Conditions techniques de livraison".

Cette norme est complétée par des spécifications supplémentaires conformément à la norme DIN18182-1 "Raccords pour la transformation des plaques de plâtre - Partie 1 : Profils en tôle d'acier".

Joris Ide NV décline toute responsabilité en cas d'erreurs typographiques et/ou de divergences entre les illustrations de ce catalogue et le produit livré. Joris Ide NV se réserve le droit de modifier les caractéristiques techniques à tout moment sans notification préalable. Afin de vous assurer d'avoir la dernière version sous les yeux, nous vous invitons à scanner ce QR code pour récupérer la dernière version sur notre site internet: www.joriside.com

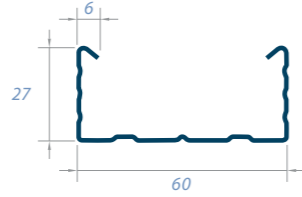


Profils pour plafonds

CD60-27



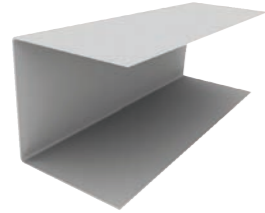
Conditionnement
Longueurs de stock (mm)



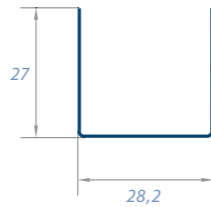
288 pièces par palette (8 pièces par botte)
3.000, 4.000

Dénomination CE	C/27/60/27
Type d'acier	Z100 / AZ100
Épaisseur (mm)	0,60

UD27-27



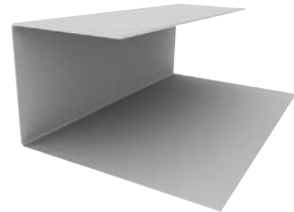
Conditionnement
Longueurs de stock (mm)



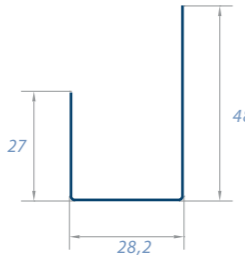
320 pièces par palette (8 pièces par botte)
3.000, 4.000

Dénomination CE	U/27/28/27
Type d'acier	Z100 / AZ100
Épaisseur (mm)	0,60

UD27-48



Conditionnement
Longueurs de stock (mm)

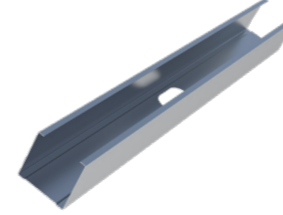


144 pièces par palette (8 pièces par botte)
4.000

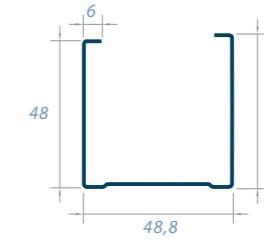
Dénomination CE	U/27/28/48
Type d'acier	Z100 / AZ100
Épaisseur (mm)	0,60

Profils verticaux pour cloisons

V50-50/CW50-50



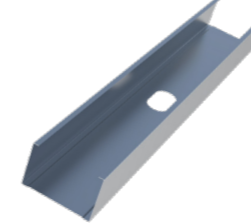
Conditionnement
Longueurs de stock (mm)



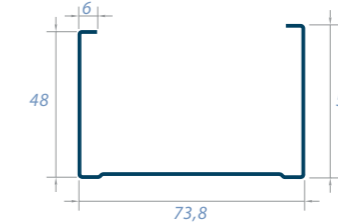
320 pièces par palette (8 pièces par botte)
sur demande de 2.400 à 6.000

Dénomination CE	C/48/49/50
Type d'acier	Z100 / AZ100
Épaisseur (mm)	0,60
Perforation (mm)	26 x 50
Inertie (cm ⁴)	3,84

V75-50/CW75-50



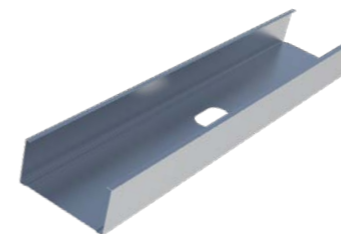
Conditionnement
Longueurs de stock (mm)



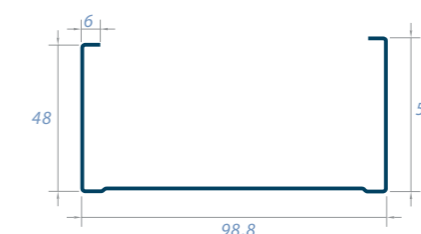
192 pièces par palette (8 pièces par botte)
sur demande de 2.400 à 6.000

Dénomination CE	C/48/74/50
Type d'acier	Z100 / AZ100
Épaisseur (mm)	0,60
Perforation (mm)	26 x 50, 26 x 70
Inertie (cm ⁴)	9,50

V100-50/CW100-50



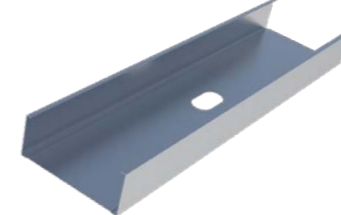
Conditionnement
Longueurs de stock (mm)



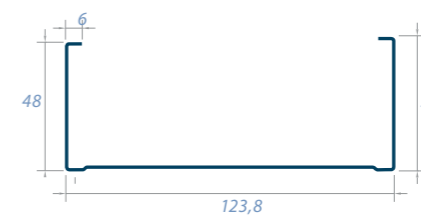
160 pièces par palette (8 pièces par botte)
sur demande de 2.400 à 6.000

Dénomination CE	C/48/99/50
Type d'acier	Z100 / AZ100
Épaisseur (mm)	0,60
Perforation (mm)	26 x 50, 26 x 70
Inertie (cm ⁴)	18,23

V125-50/CW125-50



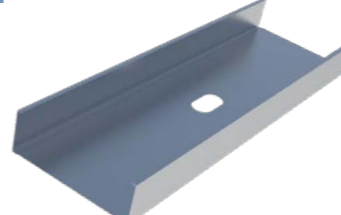
Conditionnement
Longueurs de stock (mm)



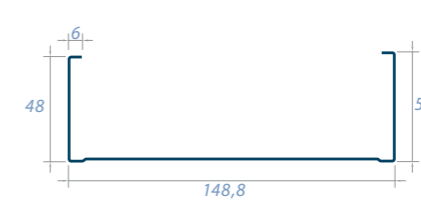
128 pièces par palette (8 pièces par botte)
sur demande de 2.400 à 6.000

Dénomination CE	C/48/124/50
Type d'acier	Z100 / AZ100
Épaisseur (mm)	0,60
Perforation (mm)	26 x 50, 26 x 70
Inertie (cm ⁴)	30,45

V150-50/CW150-50



Conditionnement
Longueurs de stock (mm)

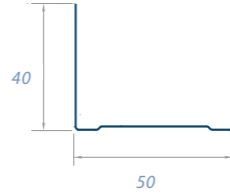
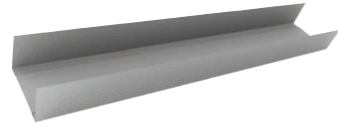


96 pièces par palette (8 pièces par botte)
sur demande de 2.400 à 6.000

Dénomination CE	C48/149/50
Type d'acier	Z100 / AZ100
Épaisseur (mm)	0,60
Perforation (mm)	26 x 50, 26 x 70
Inertie (cm ⁴)	46,57

Profils horizontaux pour cloisons

H50-40/UW50-40

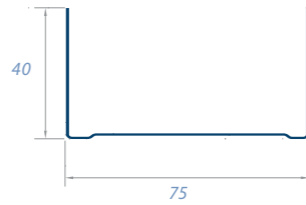
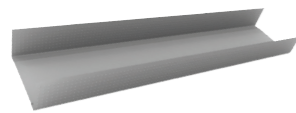


Dénomination CE	U/40/50/40
Type d'acier	Z100 / AZ100
Épaisseur (mm)	0,60

Conditionnement
Longueurs de stock (mm)

288 pièces par palette (8 pièces par botte)
4.000

H75-40/UW75-40

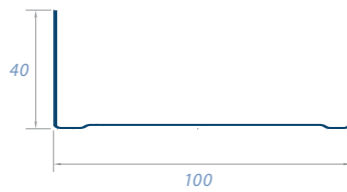
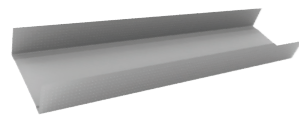


Dénomination CE	U/40/75/40
Type d'acier	Z100 / AZ100
Épaisseur (mm)	0,60

Conditionnement
Longueurs de stock (mm)

224 pièces par palette (8 pièces par botte)
4.000

H100-40/UW100-40

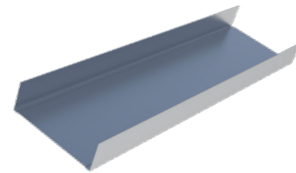


Dénomination CE	U/40/100/40
Type d'acier	Z100 / AZ100
Épaisseur (mm)	0,60

Conditionnement
Longueurs de stock (mm)

160 pièces par palette (8 pièces par botte)
4.000

H125-40/UW125-40

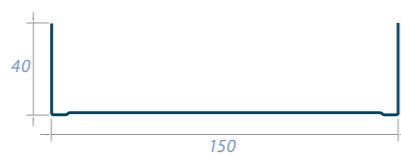
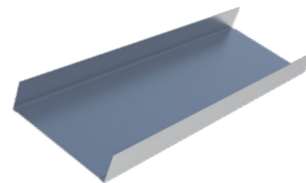


Dénomination CE	U/40/125/40
Type d'acier	Z100 / AZ100
Épaisseur (mm)	0,60

Conditionnement
Longueurs de stock (mm)

96 pièces par palette (8 pièces par botte)
4.000

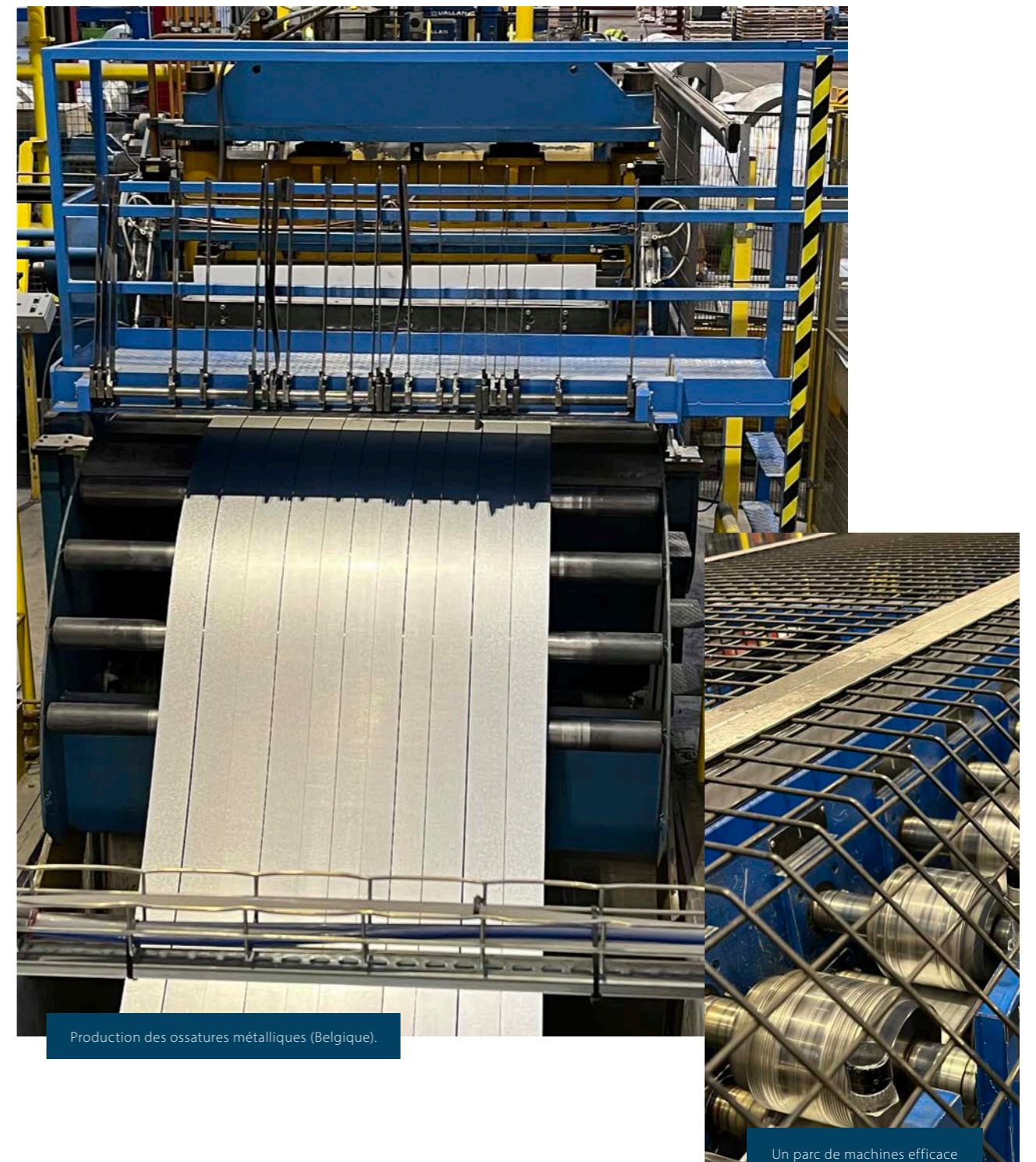
H150-40/UW150-40



Dénomination CE	U/40/150/40
Type d'acier	Z100 / AZ100
Épaisseur (mm)	0,60

Conditionnement
Longueurs de stock (mm)

72 pièces par palette (8 pièces par botte)
4.000



Production des ossatures métalliques (Belgique).

Un parc de machines efficace
garantit une livraison rapide.



JORISIDE

THE STEEL FUTURE

Joris Ide nv/sa

Hille 174,
8750 Zwevezele, België / Belgique
☎ +32 (0)51 61 07 77
☎ +32 (0)51 61 07 79
✉ info@joriside.be

Joris Ide Nederland B.V.

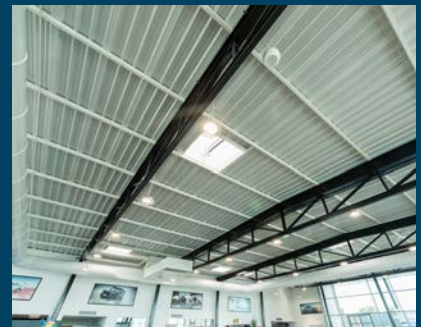
Ambachtsstraat 11,
9502 ER Stadskanaal, Nederland / Pays-Bas
☎ +31 (0)599 619 000
☎ +31 (0)599 616 910
✉ info@joriside.nl

Isometall

Parc Industriel 15,
6960 Manhay, België / Belgique
☎ +32 (0)80 41 81 60
☎ +32 (0)80 41 81 61
✉ info@isometall.com

Mafer

Chaussée de Liège 157,
4460 Grâce-Hollogne, België / Belgique
☎ +32 (0)42 34 18 18
☎ +32 (0)42 34 08 79
✉ info@mafer.be



Avec plus de 30 années d'expérience, Joris Ide représente un gage de qualité auprès du marché de la construction. Nous apportons des solutions à toutes vos problématiques: acoustique, esthétique, feu, thermique. Joris Ide, le partenaire incontournable de tous vos projets.



JORIS IDE IS PLANET PASSIONATE

