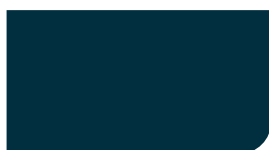


POLYESTER (ESSENTIAL 25μ)

Polyester is geschikt voor de meeste buitentoepassingen in een niet-agressief milieu.



RAL 1015 Light Ivory



RAL 5008 Grey Blue



RAL 6005 Moss Green



RAL 6009 Fir Green



RAL 6011 Reseda Green



RAL 7012 Basalt Grey



RAL 7016 Anthracite Grey



RAL 7022 Umbra Grey



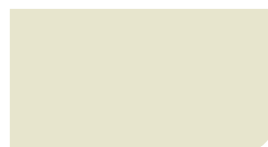
RAL 7035 Light Grey



RAL 8012 Red Brown



RAL 8019 Grey Brown



RAL 9002 Grey White



RAL 9005 Jet Black



RAL 9006 White Aluminum



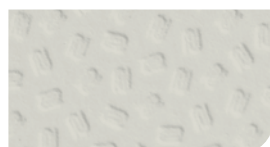
RAL 9007 Grey Aluminum



RAL 9010 Pure White

PLASTISOL (HPS 200 ULTRA®)™

In een industriële omgeving en in de nabijheid van de zee is plastisol aan te raden. Door de dikke laklaag (pvc-verf met HPS-structuur) biedt plastisol uitstekende weerstand aan corrosie. Plastisol beschermt het verzinkte staal tegen schurende effecten en is krasbestendig.



125 Hamlet



10A05 Goosewing Grey



10B19 Mushroom



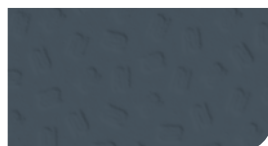
08B29 Van Dyke Brown



04C39 Terracotta



18C39 Ocean Blue



18B25 Merlin Grey



924 Anthracite Grey



00E53 Black



00E55 White



12B29 Juniper Green



Anthracite Mat

PUR (ULTRA 60μ)

PUR (Ultra 60μ) wordt gekenmerkt door een excellente kleurstabiliteit.



RAL 1015 Light Ivory



RAL 7016 Anthracite Grey



RAL 7022 Umbra Grey



RAL 7035 Light Grey



RAL 9002 Grey White



RAL 9006 White Aluminum



RAL 9007 Grey Aluminum



RAL 9010 Pure White

DAKPANPLATEN (RESIDENTIAL)

PLASTISOL (HPS 200 ULTRA®)™ HPS VOOR DAKPANPLATEN



Dark Brown



Anthracite Grey



Terracotta

POLYESTER 35μ (CLOUDY) VOOR DAKPANPLATEN



Cloudy Terracotta

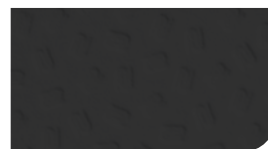
POLYESTER COATING (GRANDEMAT) VOOR DAKPANPLAAT



Mat Black (Granite® Deep Mat)



Mat Terracotta (Granite® Deep Mat)



Mat Anthracite (Granite® Deep Mat)