



JORISOLAR

La solution pour l'intégration de l'énergie solaire.

Composé d'une combinaison de profils de toiture haute qualité de Joris Ide et un système de montage innovante.

JORISOLAR ROOF SOLUTION RAIL 205

En absence de conditions spécifiques relatives à la manipulation et/ou au montage, les produits doivent être manipulés et montés dans les conditions qui sont généralement acceptées ou appliquées pour ce type de produits.

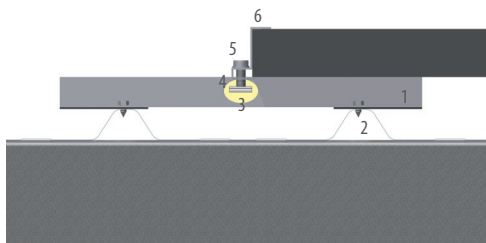
APPLICATION

Système de montage pour fixer des modules photovoltaïques sur les profils de toitures Joris Ide. En particulier pour des installations sur des toitures inclinés dont les modules photovoltaïques sont placés symétrique à la pente.

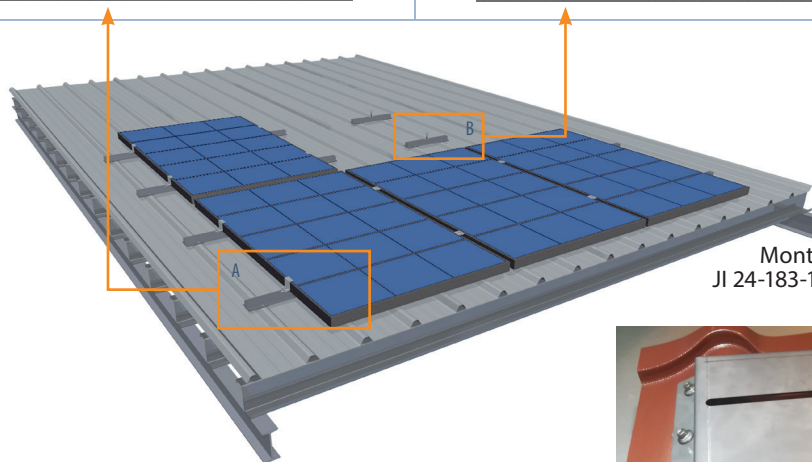
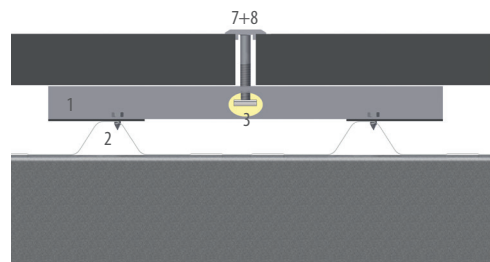
AVANTAGES

- Manutention et pose aisées
- Universel avec tous types de modules photovoltaïques
- Peut être installé sur près-ce que tous les produits de toiture, isolé et non-isolé, de l'assortiment de Joris Ide
- Testé laboratoire
- Dilatation minimale
- Garantie sur le profil de toiture de Joris Ide et le système de montage JoriSolar
- Etanchéité entre le système de montage et le profil de toiture est déjà prémonté

A



B



Montage inox platine sur
 JI 24-183-1100 Panneau-tuile /
 JI Permapan PIR

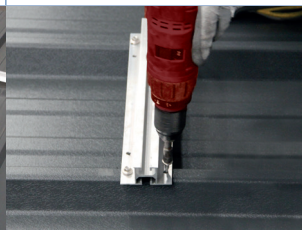


Appliquer une bande d'étanchéité butyl (18 x 4 mm)
 sur les surfaces de fixation

Etape 1, Positionne



Etape 2, Vis



Etape 3, Glisse



Etape 4, Place




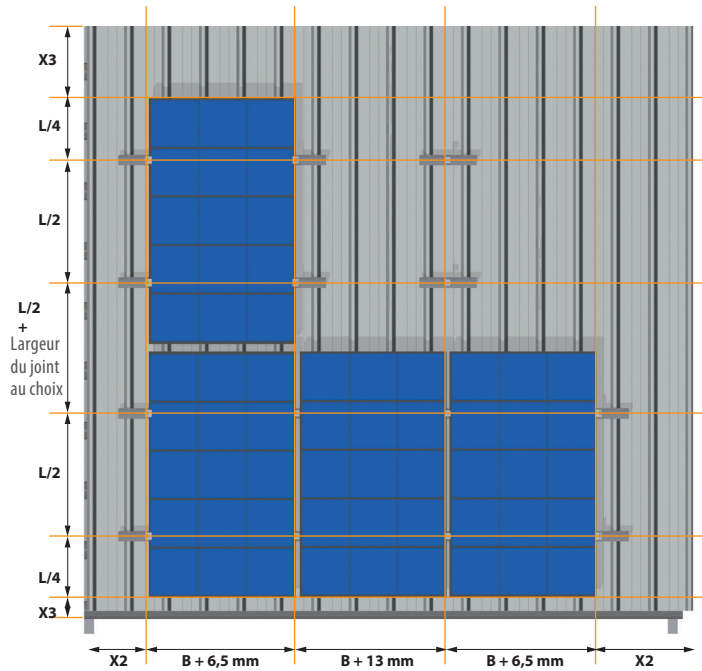
Etape 5, Fixe



TECHNIQUE

			
1. JoriSolar RS-R rail alu (380 mm) & JoriSolar platine JI 24-183-1100 Panneau-tuile / JI Permagan PIR		2. JoriSolar RS-R BZB 6,3 x 22 inox	3. JoriSolar RS-R ecrou coulissant
			
4. JoriSolar RS-R vis bride latérale inox	5. JoriSolar RS-R rondelle bride latérale inox	6. JoriSolar RS-R bride latérale	
			
7. JoriSolar RS-R bride centrale	8. JoriSolar RS-R vis bride centrale inox	9. JoriSolar Opti'Roof	

 EN STOCK	TYPE	FORMAT
1. JoriSolar RS-R rail alu & JoriSolar platine JI Permagan PIR	Universel pour JI 33-250-1000, JI 45-333-1000, JI 37-250-1000, JI Eco PIR, JI Roof PIR (JI Roof Plus), JI Onduroof PIR (JI Ondu Eco PIR), JI Vulcasteel Roof.	
	Approprié pour JI 24-183-1100 Panneau-tuile et JI Permagan PIR	
2. JoriSolar RS-R BZB 6,3 x 22 inox	4 vis par rail / 6 vis par platine	
3. JoriSolar RS-R Ecrou Coulissant	1 écrou coulissant par rail / par platine	
4. JoriSolar RS-R Vis Bride Latérale Inox	VIS	EPAISSEUR MODULE PHOTOVOLTAÏQUE
	Vis M8x20	34 mm - 44 mm
	Vis M8x30	45 mm - 50 mm
5. JoriSolar RS-R Rondelle Bride Latérale Inox		
6. JoriSolar RS-R Bride Latérale	BRIDE LATÉRALE	EPAISSEUR MODULE PHOTOVOLTAÏQUE
	Bride Latérale 34-35	34 mm - 35 mm
	Bride Latérale 36-37	36 mm - 37 mm
	Bride Latérale 38-39	38 mm - 39 mm
	Bride Latérale 40-41	40 mm - 41 mm
	Bride Latérale 42-44	42 mm - 43 mm - 44 mm
	Bride Latérale 45-48	45 mm - 46 mm - 47 mm - 48 mm
Bride Latérale 49-50	49 mm - 50 mm	
7. JoriSolar RS-R Bride Centrale	Bride Centrale, universelle pour tous les modules cadrés	
8. JoriSolar RS-R Vis Bride Centrale inox	VIS	EPAISSEUR MODULE PHOTOVOLTAÏQUE
	Vis M8x50	34 mm - 39 mm
	Vis M8x55	40 mm - 44 mm
	Vis M8x60	45 mm - 49 mm
9. JoriSolar Opti'Roof	Vis M8x65	50 mm
	Approprié pour JI 45-33-1000, JI 33-250-1000, JI Roof PIR et JI Eco PIR	

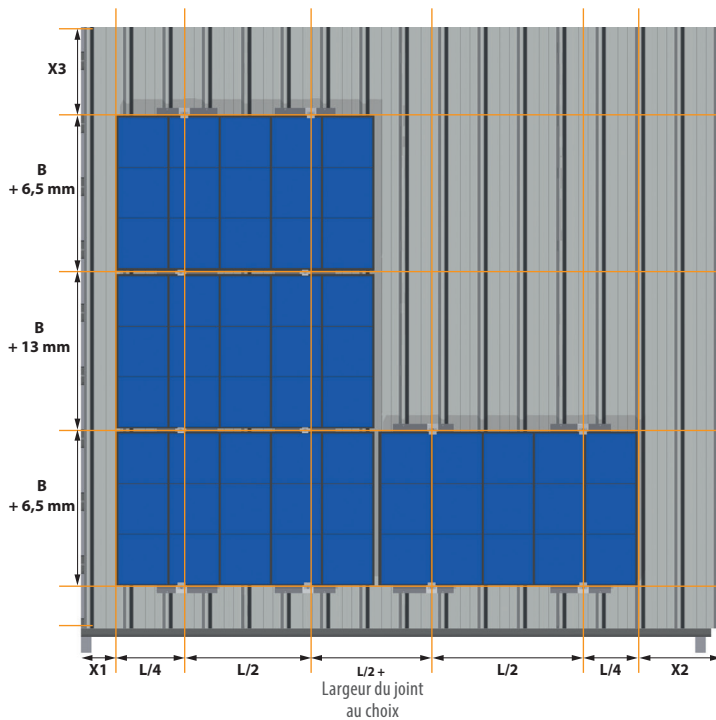


MONTAGE PORTRAIT

L: Longueur du module photovoltaïque
 B: Epaisseur du module photovoltaïque

X1, X2, X3 : Selon votre projet

Joint entre les modules dans la direction des brides centrales : 13 mm

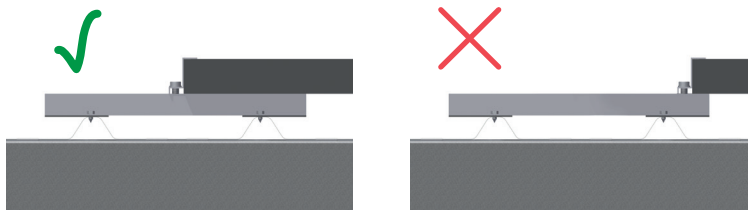


MONTAGE PAYSAGE

L: Longueur du module photovoltaïque
 B: Epaisseur du module photovoltaïque

X1, X2, X3 : Selon votre projet

Joint entre les modules dans la direction des brides centrales : 13 mm



ATTENTION

Couple de serrage maximale pour le JoriSolar RS-R BZB 6,3 x 22 :

0,60 mm : 2 N.m

0,75 mm : 3 N.m

La vis qui fixe la bride doit être serré entre les deux points de contacte du rail.