



# COLORFLOW

Deutschland, Schweiz, Österreich

MR101 / 0722



# COLORFLOW

## Index

Beschichtungen	2
Produktübersicht	5
Farbpalette	6
Essential, 25 µ	6
Ultra, 60 µ	8
Ultra-X	8
Grandemat, 40 µ	8
HPS 200 Ultra®	10
Specific	10
Residential	12
Beschichtungen	14
Außenschale	14
Innenschale	15

## Deutschland, Schweiz, Österreich

Ob matt, glänzend, gebürstet oder farblackiert, Stahl ist für viele Anwendungen in Landwirtschaft, Industrie, Wohnungswesen und Dienstleistungsbranchen das Material par excellence.

Der Einsatz von Stahl, ein mustergültiges Beispiel für die Recyclebarkeit und Nachhaltigkeit bei Baustoffen, hat in den letzten drei Jahrzehnten deutlich zugenommen. Dieses Material bietet eine große Bandbreite an Veredelungen und wertet zahlreiche Bauprojekte ästhetisch auf.

Lassen Sie Ihrer Fantasie freien Lauf mit den Verkleidungen von Joris Ide!



Bürogebäude mit diversen Profilen und Farbtönen



Öffentliches Gebäude mit Sandwichpaneelen und Farbton-Patchwork

Mit diesem Ratgeber möchten wir Ihnen bei der Auswahl des Materials helfen, das am besten zu Ihrem Projekt passt.

Sollten Sie noch Fragen haben, können Sie sich jederzeit an uns wenden.

Bauen Sie an einer nachhaltigen Zukunft aus Stahl. Joris Ide bietet Ihnen hierzu die passende Verkleidung aus einem breiten Sortiment!

Joris Ide NV haftet nicht für typografische Fehler und/oder Unterschiede zwischen den Illustrationen in diesem Katalog und dem gelieferten Produkt. Joris Ide NV behält sich das Recht vor, die technischen Eigenschaften jederzeit und ohne vorherige Ankündigung zu ändern. Um sicherzustellen, dass Sie die neueste Version haben, laden wir Sie ein, diesen QR-Code zu scannen, um die neueste Version über unsere Website [www.jorisode.com](http://www.jorisode.com) abzurufen.



## Beschichtungen

Entdecken Sie unsere Lösungsvorschläge zu Verkleidungen aus dem bestmöglichen Material für Ihr Projekt. Die vorgeschlagenen Lösungen gehen gezielt auf die ästhetischen, technischen und ökologischen Anforderungen ein.

Sollten Sie eine besondere Anfrage haben, wenden Sie sich einfach an uns!

**Essential** **25 μ**

5 μ Primer + 20 μ Beschichtungsstoff (Lack/Folie)

- Decklack
- Grundierung
- Metallbeschichtung
- Stahl
- Metallbeschichtung
- Rückseitenbeschichtung

**Sie ist für den Bauaußen- und -inneneinsatz in Gebieten mit mitteleuropäischem oder gemäßigttem kontinentaleuropäischem Klima. Des Weiteren bietet sich diese Beschichtung für Industrieprodukte unterschiedlicher Art an. (Im Außenbereich z.B. als Kanteile, Garagentore, Schaltschränke, Laboröfen, Möbel, Regale, Klimageräte.)**

- gute bis befriedigende Witterungsstabilität
- gute bis sehr gute Umformeigenschaften

**Foodsafe** **150 μ**

- PVC-Folie
- Klebstoff
- Metallbeschichtung
- Stahl
- Metallbeschichtung
- Rückseitenbeschichtung

**Ein mit PVC-Hartfolie beschichtetes Produkt, eigens entwickelt für den Industriegütersektor. (Kontrollierte Umgebungen: Kühlzellen und Reinräume)**

- Gute Beständigkeit gegen Chemikalien und Reinigungsmittel.
- Exzellente Abrieb- und Kratzbeständigkeit.
- Lebensmittelunbedenklich.

**Ultra** **60 μ**

25 μ Primer + 30 μ Beschichtungsstoff (Lack/Folie)

- Decklack
- Grundierung
- Metallbeschichtung
- Stahl
- Metallbeschichtung
- Rückseitenbeschichtung

**Gekörntes Produkt für Oberflächenhärte und ausgezeichnete Robustheit bei Handhabung und Verarbeitung (Bauaußenanwendungen: Dächer und Fassaden)**

- für einen unübertroffenen Korrosionsschutz
- sehr gute Umformeigenschaften
- sehr gute UV-schutz
- kalte und nasse Umgebungen

**Colorfarm®** **35 μ**

- Decklack
- Grundierung
- Vorbehandlung
- Metallbeschichtung
- Stahl
- Metallbeschichtung
- Vorbehandlung
- Rückseitenbeschichtung

**Colorfarm® für den Agrarsektor, Bandbeschichteter Stahl für Dach- und Fassadenelemente.**

- Aufgrund seiner hervorragenden Korrosions- und Chemikalienbeständigkeit ist Colorfarm® ideal für aggressive und sehr feuchte Innenbereiche mit Ammoniakbelastung, wie z. B. Stallungen, geeignet.

**Ultra-X** **70 - 75 μ**

- Lack
- Basislack
- Primer
- Metallbeschichtung
- Stahl
- Metallbeschichtung
- Rückseitenbeschichtung

**Die Ultra-X-Beschichtung ist die langlebigste Beschichtung für Dächer und Fassadenverkleidungen. Sie ist die beste Alternative zu PVC-Plastisol-Farben, um die Leistung von Gebäudesystemen zu verbessern, und trägt zur CO<sup>2</sup>-Reduzierung auf Projektebene bei.**

- keine Anforderung für Kantennachsutz
- Geeignet für Solarmodule in allen Umgebungen, bis zu 30 Jahre

**Grandemat** **40 μ**

15 μ Primer + 25 μ Beschichtungsstoff (Lack/Folie)

- Decklack
- Grundierung
- Metallbeschichtung
- Stahl
- Metallbeschichtung
- Rückseitenbeschichtung

**Outdoor-Gebäude und allgemeine Industrie-Anwendungen: Fliesen, Bodenbeläge, etc.**

- sehr gute Korrosionsschutz
- gute bis sehr gute Umformeigenschaften
- Schöne Mate Ästhetik

**HPS 200 Ultra®** **200 μ**

200 μ + Scintilla® Struktur

- Decklack
- Grundierung
- Vorbehandlung
- Metallbeschichtung
- Stahl
- Metallbeschichtung
- Vorbehandlung
- Rückseitenbeschichtung

**Das bandbeschichtete Stahlprodukt HPS200 Ultra® hält selbst den anspruchsvollsten Anforderungen in aggressivsten Umgebungen stand. Es ist besonders strapazierfähig und verspricht höchste Korrosionsbeständigkeit.**

- Colorcoat HPS200 Ultra® wurde für Außen- und Innenanwendungen in anspruchsvollen Umgebungen entwickelt und hinreichend getestet.

**Cloudy** **35 μ**

10 μ Primer + 25 μ Beschichtungsstoff (Lack/Folie) + Lack Cloudy

- Decklack
- Grundierung
- Metallbeschichtung
- Stahl
- Metallbeschichtung
- Rückseitenbeschichtung

**Cloudy einsetzbar für Anwendungen der Außenbereich (Dach- und Zubehör)**

- Extrem langlebiges Produkt
- Kontrastierende Farben





Unser Zubehör ist in passenden Farben erhältlich.



Farbenfrohe Aufwertung eines Gebäudes.



Reinweißes Verkleidungsprofil.

## Produktübersicht

Unsere Produkte können an verschiedenen Standorten gefertigt werden. Eine Übersicht unserer Produkte und Produktionsstätten finden Sie unten.

### Kaltprofile (Belgien)

- JI 10-100-1100
- JI 19-155-1090
- JI 25-125-1000
- JI 25-181-1085
- JI 25-267-1070
- JI 33-250-1000
- JI 35-207-1035
- JI 40-183-915
- JI 45-333-1000
- JI 18-76-988
- JI 46-150-900

### Kaltprofile (Hildesheim)

- JI 18-76-988
- JID 18-76-1064
- JI 35-207-1035
- JI 45-333-1000
- JID 35-207-1035
- JID 40-183-915

### Paneele (Belgien)

- JI Onduroof PIR
- JI Onduroof plus
- JI Onduroof Eco
- JI Eco PIR
- JI Roof PIR
- JI Roof Plus
- JI Wall PIR
- JI Wall 1000VB
- JI Slate 1000VB PIR
- JI Sidings 1000VB PIR

### Mineralwolle Paneele (Belgien)

- JI Vulcasteel Roof
- JI Vulcasteel 37-500
- JI Vulcasteel Wall
- JI Vulcasteel Wall 1000VB

### Kaltprofile (Ansbach)

- JID 19-105-1050
- JID 30-220-1100
- JID 35-207-1035
- JID 40-183-915
- JID 45-333-1000
- JID 45-150-900
- JID 50-250-1000
- JID 56-317-945
- JID 18-76-1064
- JID 27-111-1000
- JID 89-305-915
- JID 100-275-825
- JID 106-250-750
- JID 22-187-1120 (nur in den Dicken 0,50 bis 0,75 mm)

### Tragschale (Deutschland)

- JID 85-280-1120
- JID 110-333-1000
- JID 137-310-930
- JID 153-280-840
- JID 158-250-750
- JID 200-375-750

### Paneele (Deutschland)

- JID Roof

# Colorflow

## Essential

## Beschichtung 25 µ



# Colorflow

## Essential

## Beschichtung 25 µ

RAL	Kaltprofile JI Belgien			Kaltprofile JI Deutschland (Ansbach)				Kaltprofile JI Hildesheim		Tragschale JI Deutschland				Paneele JI Belgien*		Paneele JI Deutschland		Mineralwolle Paneele JI Belgien		
	0,50 mm	0,60 mm	0,70 mm	0,50 mm	0,63 mm	0,75 mm	0,88 mm	1,00 mm	0,75 mm	0,75 mm	0,88 mm	1,00 mm	1,25 mm	1,50 mm	0,50 mm	0,60 mm	0,50 mm	0,60 mm	0,60 mm	0,75 mm
1002		•														•				
1013		•														•				
1015	•	•	•			•									•	•			•	•
1019		•	•													•				
1021		•														•				
2001		•														•				
3000		•				•										•				
3009		•														•				
5002		•	•													•				
5008	•	•	•												•	•			•	•
5010		•				•										•				
5011			•													•				
5014			•													•				
5015		•														•				
5017			•													•				
6003		•														•				
6005		•	•													•				
6009		•														•				
6011		•			•											•		•	•	
6020		•				•										•				
6021		•														•				
7006		•	•													•				
7012		•	•													•				
7015		•	•													•		•	•	•
7016	•	•	•	•	•	•	•	•	•	•	•	•			•	•	•	•	•	•
7021		•														•				
7022		•	•													•				•
7032		•	•			•										•			•	•
7035		•	•		•	•										•		•	•	•
7037		•	•													•		•	•	•
7042		•	•													•		•	•	•
8004		•	•		•	•										•		•	•	•
8011		•	•		•	•										•		•		
8012	•	•	•	•	•	•	•	•	•	•	•	•	•	•	•	•	•	•	•	•
8014		•	•			•										•		•	•	•
8019	•	•	•												•	•		•	•	
8024		•														•				
8025		•														•				
9001		•														•				
9002	•	•	•		•	•	•	•	•	•	•	•	•	•	•	•	•	•	•	•
9005		•	•													•				
9006	•	•	•		•	•	•	•	•	•	•	•			•	•	•	•	•	•
9007		•	•		•	•			•						•	•	•	•	•	•
9010	•		•			•									•					•
9016		•														•				•

\* Die verdeckte Befestigung (VB) Wandpaneele produziert in Belgien sind nicht in 0,5mm machbar

Drucktechnisch bedingt sind Farbabweichungen in den Abbildungen möglich. Ein Farbmuster können Sie bei unserer Verkaufsabteilung anfordern.

## Colorflow

### Ultra Beschichtung 60 µ



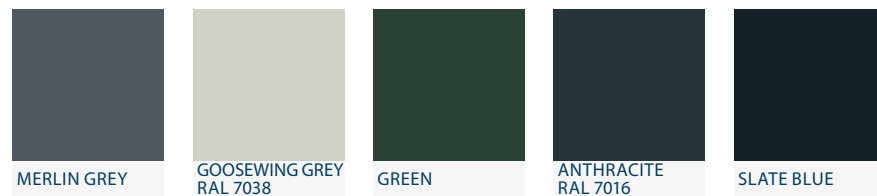
## Colorflow

### Ultra Beschichtung 60 µ

RAL	Kaltprofile Joris Ide nv, Belgien		Paneele Joris Ide nv, Belgien*			Paneele JI Deutschland			Mineralwolle Paneele	
	0,60 mm	0,70 mm	0,50 mm	0,60 mm	0,70 mm	0,50 mm	0,60 mm	0,63 mm	0,60 mm	0,75 mm
1015	●			●					●	
5008	●	●		●	●				●	●
7015	●	●		●	●				●	
7016	●	●		●	●		●		●	●
7021	●			●					●	
7022	●	●		●	●				●	
7035	●	●		●	●				●	●
8012	●	●		●	●		●		●	●
9002	●	●		●	●				●	●
9005	●	●		●	●				●	●
9006	●	●		●	●				●	●
9007	●	●		●	●		●		●	●
9010	●	●		●	●				●	●

\* Die verdeckte Befestigung (VB) Wandpaneele produziert in Belgien sind nicht in 0,5mm machbar

### Ultra-X Beschichtung 70 - 75 µ

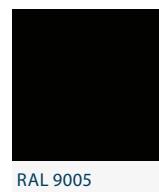


### Ultra-X Beschichtung 70 - 75 µ

Name	Kaltprofile Joris Ide nv, Belgien			Paneele Joris Ide nv, Belgien*	
	0,50 mm	0,60 mm	0,70 mm	0,50 mm	0,60 mm
Merlin grey		●			●
Goosewing grey		●			●
Green		●			●
Anthracite		●			●
Slate blue		●			●

\* Die verdeckte Befestigung (VB) Wandpaneele produziert in Belgien sind nicht in 0,5mm machbar

### Grandemat Beschichtung 40 µ



### Grandemat Beschichtung 40 µ

RAL	Kaltprofile Joris Ide nv, Belgien		Paneele Joris Ide nv, Belgien*			Mineralwolle Paneele	
	0,60 mm	0,70 mm	0,50 mm	0,60 mm	0,70 mm	0,60 mm	0,75 mm
9005	●			●		●	

\* Die verdeckte Befestigung (VB) Wandpaneele produziert in Belgien sind nicht in 0,5mm machbar

Drucktechnisch bedingt sind Farbabweichungen in den Abbildungen möglich. Ein Farbmuster können Sie bei unserer Verkaufsabteilung anfordern.

## Colorflow

HPS 200 Ultra®

Beschichtung 200 µ



## Colorflow

HPS 200 Ultra®

Beschichtung 200 µ

Name	Kaltprofile Joris Ide nv, Belgien			Pannele Joris Ide nv, Belgien*	
	0,50 mm	0,60 mm	0,70 mm	0,50 mm	0,60 mm
White		•	•		•
Hamlet		•			•
Mushroom		•			•
Albatross		•			•
Pure grey		•			•
Goosewing grey	•	•	•	•	•
Alaska grey		•			•
Merlin grey	•	•		•	•
Anthracite	•	•	•	•	•
Anthracite mat		•			•
Black		•			•
Terracotta		•			•
Burano		•			•
Van Dyke brown		•			•
Ocean blue		•			•
Sargasso		•			•
Heritage green		•			•
Olive green	•	•		•	•
Juniper green		•			•
Ivy		•			•
Raven		•			•

\* Die verdeckte Befestigung (VB) Wandpaneele produziert in Belgien sind nicht in 0,5mm machbar

## Specific



## Specific

Name	Spec.	Beschichtung (µ)	Kaltprofile	Pannele		Pannele	Mineralwolle	
			Joris Ide nv Belgien	Joris Ide nv Belgien*	Jl Deutschland		0,40 mm	0,60 mm
White **	HPS 200 Ultra®	200 µ		•				
RAL 9002	Foodsafe	150 µ	•		•			•
RAL 9002 ***	-	25 µ		•				
RAL 9010	Foodsafe	150 µ	•		•			•
Colorfarm® ***	-	35 µ		•		•	•	
Woodstructure	-	25 µ	•		•			

\* Die verdeckte Befestigung (VB) Wandpaneele produziert in Belgien sind nicht in 0,5mm machbar

\*\* Innenseite Dach- und Wand-VB-Paneel

\*\*\* Innenseite Dach- und Wandpaneel

## Colorflow

### Residential

#### HPS 200 Ultra®

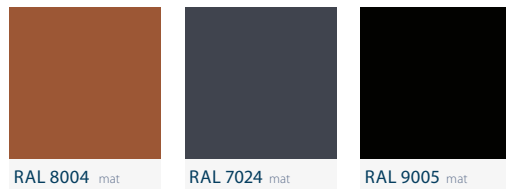
200 μ



TERRACOTTA BROWN LOAM BROWN ANTHRACITE

#### Grandemat

40 μ



RAL 8004 mat RAL 7024 mat RAL 9005 mat

#### Cloudy

35 μ



TERRACOTTA cloudy

Drucktechnisch bedingt sind Farbabweichungen in den Abbildungen möglich. Ein Farbmuster können Sie bei unserer Verkaufsabteilung anfordern.

## Colorflow

### Residential

#### HPS 200 Ultra®

200 μ

Name	Jl 24-183-1100 Dachpfannenprofil *	Jl Permapan *
	0,50 mm	0,50 mm
Terracotta	●	●
Brown	●	●
Loam brown	●	●
Anthracite	●	●

\* Produktion Belgien

#### Grandemat

40 μ

Name	Jl 24-183-1100 Dachpfannenprofil *	Jl Permapan *
	0,50 mm	0,50 mm
RAL 8004 mat	●	●
RAL 7024 mat	●	●
RAL 9005 mat	●	●

\* Produktion Belgien

#### Cloudy

35 μ

Name	Jl 24-183-1100 Dachpfannenprofil *	Jl Permapan *
	0,50 mm	0,50 mm
Terracotta cloudy	●	●

\* Produktion Belgien



Außenschale

Kategorie

	Beschichtung (μ)	DIN	XP	EN 10 169-2	
		DIN 55634*	XP 34-301	Kategorie UV	Korro-sionsschutzklasse
Essential	25	II	III	RUV 2	RC 3
Ultra	60	III**	VI	RUV 4	RC 5+****
Ultra-X	70-75	III**	VI	RUV 5	RC 5+****
HPS 200 Ultra®	200	III**	VI	RUV 4	RC 5+****
Specific, Woodstructure	25	II	III	RUV 2	RC 3
Residential HPS 200 ultra®	200	III**	VI	RUV 4	RC 5
Residential Grandemat	40	III	III	RUV 3	RC 4
Residential Cloudy	35	II	III	RUV 4	RC 3

\* DIN 55928-8 wird durch die DIN 55634 ersetzt

\*\* Bei sehr starker Korrosionsbeanspruchung und hoher Schutzdauer sowie bei besonderen Belastungen sind die Korrosionsschutzklassen nicht anwendbar

\*\*\* Für Metallicfarben gilt RC5

\*\*\*\* Vorläufig (Ergebnisse der Außenbereichbelastungen vorliegend ab 2023)

Umgebung

	Beschichtung (μ)	Stadt- und Industriegebiet			Küstengebiet				Spezialgebiet	
		Ländlich Gebiet nicht verschmutzt	Normal	Streng	20 - 10 km	10 - 3 km	Küste (3 - 1 km)	gemischt	Hoher UV-Wert	Spezielle Umgebung
Essential	25	A	A	X	A	A	X	X	X	X
Ultra	60	A	A	A	A	A	A	B	A	B
Ultra-X	70-75	A	A	A	A	A	A	A	A	B
HPS 200 Ultra®	200	A	A	A	A	A	A	A	A	B
Specific, Woodstructure	25	A	A	X	A	A	X	X	X	B
Residential HPS 200 ultra®	200	A	A	A	A	A	A	A	A	B
Residential Grandemat	40	A	A	B	A	B	X	X	X	B
Residential Cloudy	35	A	A	B	A	B	B	X	A	B

A • Geeignete Beschichtung  
 B • Geeignete Beschichtung nach Beratung  
 X • Nicht geeignete Beschichtung

Innenschale

Kategorie

	Beschichtung (μ)	DIN	XP	EN 10 169-2
		DIN 55634 *	XP 34-301	Interne Korrosionsbeständigkeit
Essential	25	II	III a	CPI 3
Ultra	60	III**	IV b	CPI 4
HPS 200 Ultra®	200	III**	III a	CPI 5
Specific, Colorfarm®	35	II	IV b	CPI 5
Specific, Foodsafe (PVC)	150	II	V c	CPI 5

\* DIN 55928-8 wird durch die DIN 55634 ersetzt

\*\* Bei sehr starker Korrosionsbeanspruchung und hoher Schutzdauer sowie bei besonderen Belastungen sind die Korrosionsschutzklassen nicht anwendbar

Umgebung

	Beschichtung (μ)	Aggressivität					
		Kein		Leicht	Mittel	Hoch	
		Niedrige Luftfeuchtigkeit	Mittlere Luftfeuchtigkeit	Hohe Luftfeuchtigkeit	Hohe Feuchtigkeit	Sehr hohe Feuchtigkeit	Hohe Luftfeuchtigkeitssättigung
Essential	25	A	A	B	X	X	X
Ultra	60	A	A	A	A	B	X
HPS 200 Ultra®	200	A	A	A	A	A	B
Specific, Colorfarm®	35	A	A	A	B	B	X
Specific, Foodsafe (PVC)	150	A	B	X	X	B	X

A • Geeignete Beschichtung  
 B • Geeignete Beschichtung nach Beratung  
 X • Nicht geeignete Beschichtung





Jl 18-076-988 als Patchwork.



Wohngebäude mit Jl 18-076-988 Fassade in Goldfarbe.



Das Jl 24-183-1100 Dachpfannenprofil im Farbton Terrakotta, eine perfekte Kombination.



Jl Vulcasteel Roof



Holzoptik in Kombination mit hellen Farben.



Geschäftsräume mit Jl 25-125-1000, Beschichtung in Kupfer 55µ.





# JORISIDE

THE STEEL FUTURE

## Joris Ide Deutschland GmbH

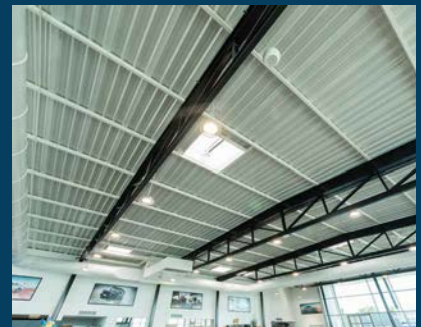
Nikolaus-Otto-Strasse 6  
91522 Ansbach-Brodswinden, Deutschland  
☎ +49 (0)981 188 929-00  
☎ +49 (0)981 188 929-99  
✉ info@jorisode.de

## Zweigniederlassung Hildesheim

Daimlerring 7  
31135 Hildesheim, Deutschland  
☎ +49 (0)322 122 467-00  
✉ info@jorisode.de

## Joris Ide nv/sa

Hille 174,  
8750 Zwevezele, Belgien  
☎ +32 (0)51 61 07 77  
☎ +32 (0)51 61 07 79  
✉ info@jorisode.be



Mit über 30 Jahren Erfahrung ist Joris Ide ein Qualitätsgarant im Baufach. Wir haben Lösungen für alle problematischen Aspekte beim Bau: Akustik, Ästhetik, Brandschutz, Isolation. Joris Ide, der unverzichtbare Partner für all Ihre Projekte.



JORIS IDE IS  
PLANET  
PASSIONATE

