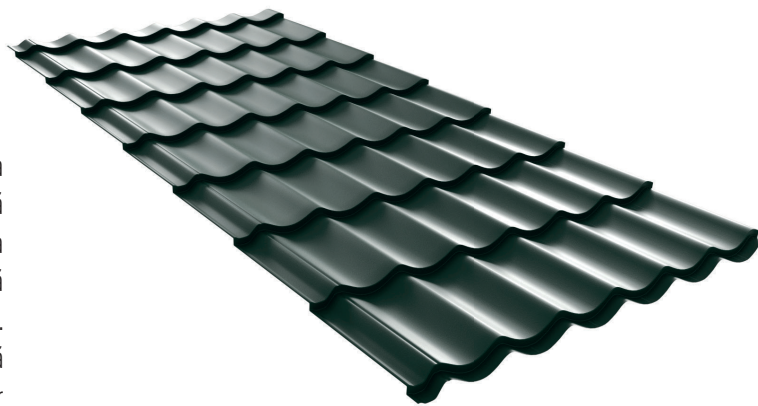


# FIȘA TEHNICĂ

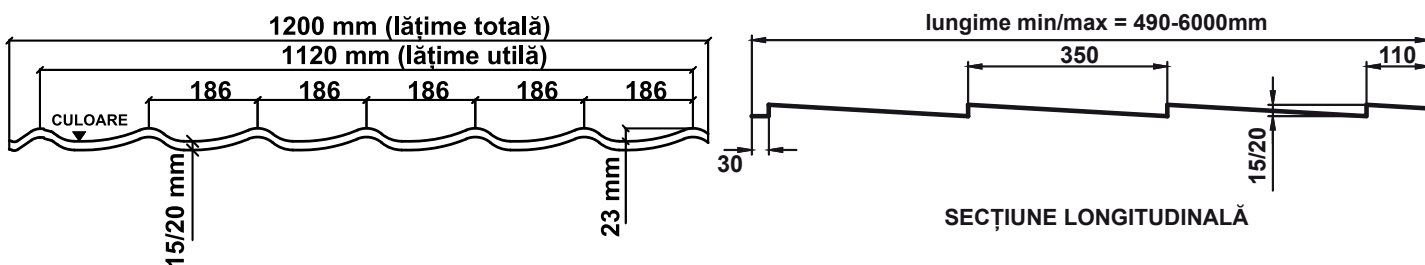
## ȚIGLĂ METALICĂ

### WETTERBEST® Clasic

Țigla metalică Wetterbest® Clasic este fabricată din oțel galvanizat la cald, protejat cu protecție de vopsea în sistem multistrat și optimizată dimensional pentru acoperirea eficientă a oricărui tip de clădire. Țigla metalică Clasic prezintă o greutate specifică redusă și o rezistență sporită, optimizând astfel structura clădirii și durabilitatea acesteia. Având un profil cu geometrie discretă și elegantă, țigla metalică Wetterbest® Clasic se potrivește foarte bine realizării învelitorilor construcțiilor rezidențiale și comerciale, noi și în curs de reabilitare.



## DETALII TEHNICE



Lățime totală	Lățime utilă	Înălțime ondulă țigla	Înălțime treaptă	Distanță de șipcure	Lungime minimă	Lungime maximă	Pantă minimă	Unitatea de vânzare
1200 mm	1120 mm	23 mm	15 / 20 mm	350 mm	490 mm	6000 mm	14° (1:4)	m <sup>2</sup>

## SPECIFICAȚII MATERIAL

TIP PROTECȚIE	LUCIOS	MAT	NEOMAT 30	SUPREM 50
Greutate specifică (kg/m <sup>2</sup> )	3,45 / 3,98 / 4,45	3,45 / 3,98 / 4,45	4,45	4,45
Grosime material (mm)	0,40   0,45 / 0,50	0,40   0,45 / 0,50	0,5	0,5
Garanție (coroziune/culoare)	5 / 5   10 / 10	5 / 5   15 / 15	30 / 30	50 / 25

## MATERIALE

TOLERANȚE DIMENSIONALE	REFERINȚĂ
Produs	SR EN 508-1: 2021
Material	SR EN 10143: 2006

MATERIA PRIMĂ	REFERINȚĂ
Oțel galvanizat la cald	SR EN 10346: 2015
Oțel acoperit organic	SR EN 10169: 2022

**wetterbest**  
PE FIECARE CASĂ



Pentru a vă asigura că utilizați cea mai recentă versiune, vă recomandăm să o descărcați de pe site-ul nostru: <https://www.wetterbest.ro/ro-ro/documentatii> sau scanand QR Code. Acest document nu conferă drepturi și poate suferi modificări. Ne rezervăm dreptul de a modifica documentul fără notificare prealabilă pentru a reflecta progrese sau îmbunătățiri.