

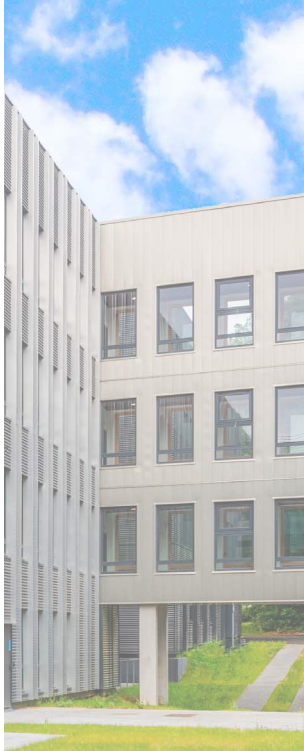


GAMME DE PRODUITS

France

MR018 / 02 MAI 2024

JORISIDE
THE STEEL FUTURE



Joris Ide NV décline toute responsabilité en cas d'erreurs typographiques et/ou de divergences entre les illustrations de ce catalogue et le produit livré. Joris Ide NV se réserve le droit de modifier les caractéristiques techniques à tout moment sans notification préalable. Afin de vous assurer d'avoir la dernière version sous les yeux, nous vous invitons à scanner ce QR code pour récupérer la dernière version sur notre site internet: www.joriside.com



Index

| | |
|--|----|
| Couverture | 2 |
| Jorisolar | 5 |
| Bardage | 6 |
| Façade | 10 |
| Panneaux-Tuiles | 17 |
| Accessoires pour JI 24-183-1100 Panneau tuile & JI Permapan PIR | 17 |
| Plateau de bardage | 18 |
| Plateau de couverture | 20 |
| Support d'étanchéité | 22 |
| Panneau de couverture | 24 |
| Panneau de bardage | 26 |
| Planchers & Coffrages | 30 |
| Pannes & Lisses | 32 |
| Ossatures métalliques | 36 |
| Accessoires | 38 |
| Joris Ide Light Solutions | 40 |
| Accessoires divers | 42 |
| Closoirs (Couverture et bardage) | 43 |

GAMME DE PRODUITS

France

Avec ses plus de 30 années d'expérience, le groupe Joris Ide représente aujourd'hui un gage de qualité auprès des acteurs du marché de la construction.

Nous apportons des solutions de construction et rénovation aux projets d'une grande diversité de clients à travers l'une des gammes les plus larges du marché avec nos panneaux sandwichs, produits

Profils de bardage JI 18-076-988 pour une maison d'architecte.



Bâtiments de stockage réalisés en panneaux sandwichs de toiture et bardage.



Usine réalisée en double peau pour le bardage et supports pour la toiture.

de couverture, façade, plateaux, supports d'étanchéité, planchers, pannes et lisses, pliages et accessoires...

Notre gamme de produits peut répondre à tous les besoins et types de problématiques : acoustique, esthétique, feu, thermique. Les

applications sont agricoles, industrielles, résidentielles, tertiaires.

Grace à sa flexibilité, sa large gamme de produits, son organisation expérimentée, Joris Ide est aujourd'hui le partenaire incontournable de tous vos projets.

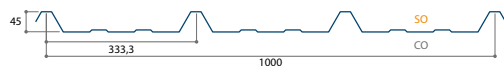
Couverture

Pensez à indiquer le RAL (selon colorflow) ainsi que le sens de laquage sur votre commande!

Jl 45-333-1000 Toiture

Jl - Jl Atl - Jl AuvSE - Jl Bret - Jl Est - Jl Nord - Jl Norm - Jl SO

| Épaisseur (mm) | Masse (kg/m ²) |
|----------------|----------------------------|
| 0,63 | 6,03 |
| 0,75 | 7,18 |
| 1,00 | 9,58 |



Jl 40-250-1000 Toiture

Jl Atl - Jl AuvSE

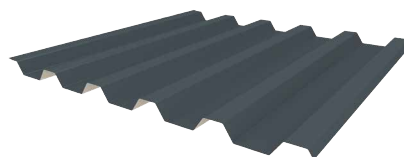
| Épaisseur (mm) | Masse (kg/m ²) |
|----------------|----------------------------|
| 0,63 | 6,03 |
| 0,75 | 7,18 |
| 1,00 | 9,58 |



Jl 40-190-950 Toiture

Jl Bret

| Épaisseur (mm) | Masse (kg/m ²) |
|----------------|----------------------------|
| 0,63 | 6,35 |
| 0,75 | 7,56 |
| 1,00 | 10,08 |



Jl 40-183-915 Toiture

Jl

| Épaisseur (mm) | Masse (kg/m ²) |
|----------------|----------------------------|
| 0,63 | 6,59 |
| 0,75 | 7,85 |
| 0,88 | 9,21 |



Jl Vieo Edge 500

Jl AuvSE

| Épaisseur (mm) | Masse (kg/m ²) |
|----------------|----------------------------|
| 0,60 | 5,75 |

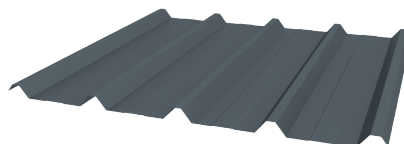


ép. 0,70 mm sur demande

Jl 37-250-1000

ISO

| Épaisseur (mm) | Masse (kg/m ²) |
|----------------|----------------------------|
| 0,63 | 6,03 |
| 0,75 | 7,18 |

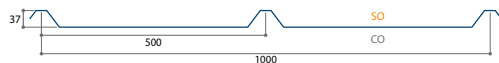


Couverture

Pensez à indiquer le RAL (selon colorflow) ainsi que le sens de laquage sur votre commande!

JI 37-500-1000

| Épaisseur (mm) | Masse (kg/m ²) |
|----------------|----------------------------|
| 0,75 | 7,18 |



JI 33-250-1000 Toiture

| Épaisseur (mm) | Masse (kg/m ²) |
|----------------|----------------------------|
| 0,63 | 6,03 |
| 0,75 | 7,18 |
| 0,88 | 8,43 |



JI - JI AuvSE - JI Bret - JI Est - JI Nord - JI SO

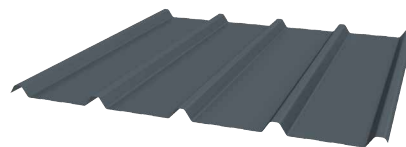


JI 33-250-1000 SR Toiture

| Épaisseur (mm) | Masse (kg/m ²) |
|----------------|----------------------------|
| 0,75 | 7,18 |

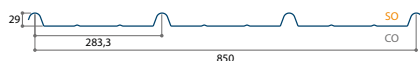


JI Bret



JI 29-283-850

| Épaisseur (mm) | Masse (kg/m ²) |
|----------------|----------------------------|
| 0,63 | 5,82 |
| 0,75 | 6,93 |

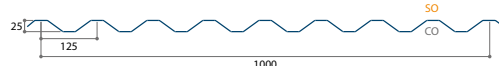


JI AuvSE



JI 25-125-1000 Toiture

| Épaisseur (mm) | Masse (kg/m ²) |
|----------------|----------------------------|
| 0,63 | 5,75 |
| 0,75 | 7,18 |
| 0,88 | 8,43 |

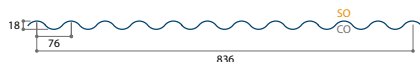


JI - JI Atl - JI AuvSE - JI Bret



JI 18-076-836 (Cirrus 18 CS, 12 ondes)

| Épaisseur (mm) | Masse (kg/m ²)* |
|----------------|-----------------------------|
| 0,63 | 5,92 |
| 0,75 | 7,04 |



JI - JI AuvSE - JI Nord



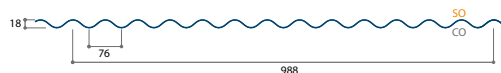
* avec 2 ondes recouvertes

Couverture

Pensez à indiquer le RAL (selon colorflow) ainsi que le sens de laquage sur votre commande!

JI 18-076-988

| Épaisseur (mm) | Masse (kg/m ²)* |
|----------------|-----------------------------|
| 0,63 | 6,11 |
| 0,75 | 7,27 |
| 0,88 | 8,53 |



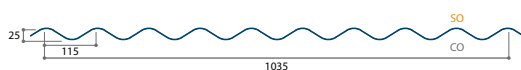
JI - JI Atl - JI AuvSE - JI Bret - JI Nord



* avec 2 ondes recouvertes

JI 25-115-1035 (Cirrus 25 CS)

| Épaisseur (mm) | Masse (kg/m ²)* |
|----------------|-----------------------------|
| 0,63 | 6,48 |
| 0,75 | 7,71 |
| 0,88 | 9,05 |



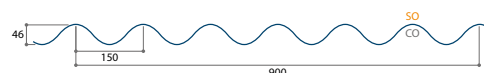
JI



* avec 2 ondes recouvertes

JI 46-150-900 Toiture (Cirrus 46 CS)

| Épaisseur (mm) | Masse (kg/m ²)* |
|----------------|-----------------------------|
| 0,75 | 7,98 |
| 0,88 | 9,36 |



JI



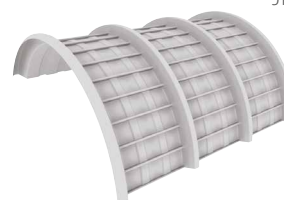
Profil Cintré

| Épaisseur (mm) |
|----------------|
| 0,75* |

JI 45-333-1000



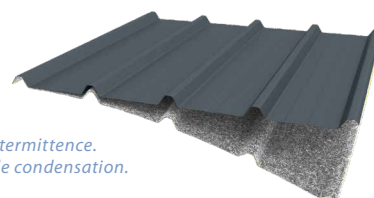
JI AuvSE



* nous consulter

Aquafix

Les systèmes de régulation de condensation sont un traitement de fixation temporaire d'eaux de condensations particulièrement destiné aux couvertures sèches selon les indications de la section 6.5.1.2 du DTU 40.35. Le film non tissé polyester est appliqué en usine en face intérieure des profils sur les parties de tôles destinées à rester visibles après pose. Les profils traités avec ces systèmes couvrent des locaux utilisés par intermittence. Des périodes de ventilation et de séchage séparent les périodes d'occupation ou d'activité avec formation de condensation. L'Aquafix peut capter et retenir jusqu'à 750g/m² de condensats qu'il restitue ensuite à la ventilation.



Aquadrain 1500

Le système Aquadrain lors de l'apparition de la condensation en sous face des couvertures capte celle-ci. De part sa nature le film spécial non tissé emprisonne les gouttelettes d'eau de condensation puis, par gravité, draine ces condensats vers l'égout. Ce système est particulièrement adapté aux couvertures dont la ventilation est insuffisante ou difficile à réaliser de part la conception même de la structure.



Jorisolar

Les systèmes d'intégrations JORISOLAR sont adaptés pour fixer des modules photovoltaïque sur toiture inclinée type TAN (tôle d'acier nervurée) en couverture sèche ou panneau sandwich des gammes Joris Ide. (JI 33-250-1000 Toiture / JI 40-250-1000 Toiture / JI 45-333-1000 Toiture / JI Roof PIR & JI Eco PIR / JI Vulcasteel Roof). Tous nos produits sont sous ETN (Enquête de Technique Nouvelle)

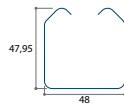
JoriSolar RS-Park

Fixation modules photovol-taiques sur charpente métallique d'ombrière - pose portrait et paysage



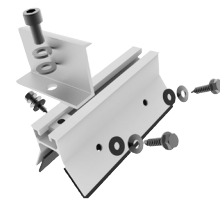
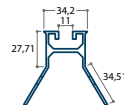
JoriSolar RS-EVO

Fixation charpente du bâtiment - pose paysage



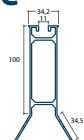
JoriSolar Opti'Roof

Fixation TAN - pose paysage



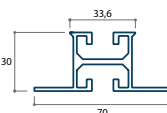
JoriSolar Opti'Roof Sunshine

Fixation TAN - pose paysage



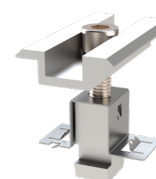
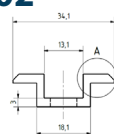
JoriSolar RS-R

Fixation TAN - pose portrait
bride uniforme pour les systèmes RSR et Opti'roof



Bride centrale JoriSolar ST02

Fixation TAN - pose portrait
pose paysage en option - sur demande



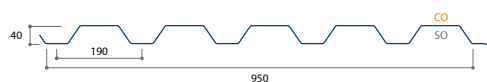
Bardage

Pensez à indiquer le RAL (selon colorflow) ainsi que le sens de laquage sur votre commande!

JI 40-190-950 Bardage (Jura BH)

JI AuvSE - JI Bret

| Épaisseur (mm) | Masse (kg/m ²) |
|----------------|----------------------------|
| 0,63* | 6,35 |
| 0,75 | 7,56 |

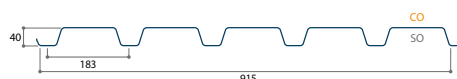


* en pose horizontale l'épaisseur minimale de la tôle est 0,75 mm

JI 40-183-915 Bardage

JI

| Épaisseur (mm) | Masse (kg/m ²) |
|----------------|----------------------------|
| 0,63* | 6,59 |
| 0,75 | 7,85 |
| 0,88 | 9,21 |



* en pose horizontale l'épaisseur minimale de la tôle est 0,75 mm

JI 35-207-1035 Bardage (avec renfort)

JI - JI AuvSE - JI Nord

| Épaisseur (mm) | Masse (kg/m ²) |
|----------------|----------------------------|
| 0,63* | 5,83 |
| 0,75 | 6,94 |
| 0,88 | 8,14 |



* en pose horizontale l'épaisseur minimale de la tôle est 0,75 mm

JI 35-207-1035 Bardage

JI - JI Atl - JI AuvSE - JI Bret - JI Nord

| Épaisseur (mm) | Masse (kg/m ²) |
|----------------|----------------------------|
| 0,63* | 5,83 |
| 0,75 | 6,94 |
| 0,88** | 8,14 |



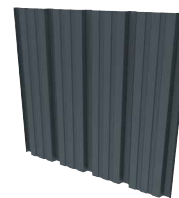
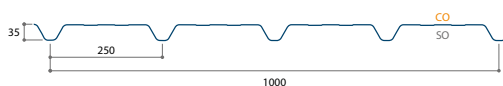
* en pose horizontale l'épaisseur minimale de la tôle est 0,75 mm

** disponible sur demande

JI 33-250-1000 Bardage

JI - JI AuvSE - JI Bret - JI Est - JI Nord

| Épaisseur (mm) | Masse (kg/m ²) |
|----------------|----------------------------|
| 0,63* | 6,03 |
| 0,75 | 7,18 |
| 0,88 | 8,43 |

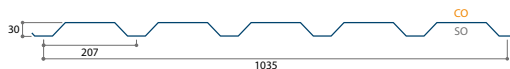


* en pose horizontale l'épaisseur minimale de la tôle est 0,75 mm

JI 30-207-1035

Iso

| Épaisseur (mm) | Masse (kg/m ²) |
|----------------|----------------------------|
| 0,63* | 5,83 |
| 0,75 | 6,94 |



* en pose horizontale l'épaisseur minimale de la tôle est 0,75 mm

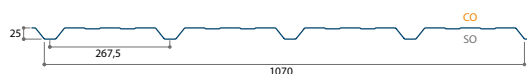
Bardage

Pensez à indiquer le RAL (selon colorflow) ainsi que le sens de laquage sur votre commande!

JI 25-267-1070 Creux D'onde

JI - JI Atl - JI AuvSE - JI Bret - JI Est - JI Nord - JI Norm - JI SO

| Épaisseur (mm) | Masse (kg/m ²) |
|----------------|----------------------------|
| 0,63* | 5,64 |
| 0,75 | 6,71 |

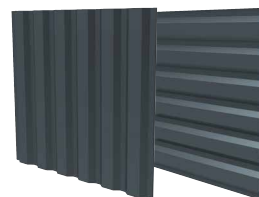
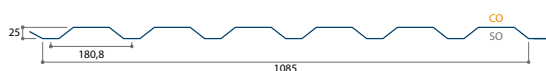


* en pose horizontale l'épaisseur minimale de la tôle est 0,75 mm

JI 25-180-1085

JI - JI Atl - JI AuvSE - JI Bret - JI Est - JI Nord - JI SO

| Épaisseur (mm) | Masse (kg/m ²) |
|----------------|----------------------------|
| 0,63* | 5,56 |
| 0,75 | 6,62 |



* en pose horizontale l'épaisseur minimale de la tôle est 0,75 mm

JI 37-500-1000 Bardage

| Épaisseur (mm) | Masse (kg/m ²) |
|----------------|----------------------------|
| 0,75 | 7,18 |

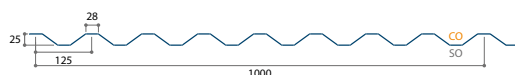


Iso

JI 25-125-1000 Bardage

JI - JI Atl - JI AuvSE - JI Bret

| Épaisseur (mm) | Masse (kg/m ²) |
|----------------|----------------------------|
| 0,63* | 6,03 |
| 0,75 | 7,18 |
| 0,88 | 8,43 |



* en pose horizontale l'épaisseur minimale de la tôle est 0,75 mm

JI 14-100-1000

Iso

| Épaisseur (mm) | Masse (kg/m ²) |
|----------------|----------------------------|
| 0,63* | 6,03 |
| 0,75 | 7,18 |



* en pose horizontale l'épaisseur minimale de la tôle est 0,75 mm

JI 10-100-1100

JI - JI Atl - JI Bret

| Épaisseur (mm) | Masse (kg/m ²)* |
|----------------|-----------------------------|
| 0,63** | 5,98 |
| 0,75 | 7,12 |



* avec 2 ondes recouvertes

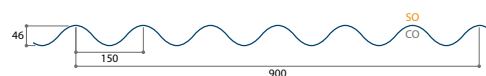
** en pose horizontale l'épaisseur minimale de la tôle est 0,75 mm

Bardage

Pensez à indiquer le RAL (selon colorflow) ainsi que le sens de laquage sur votre commande!

JI 46-150-900 Bardage

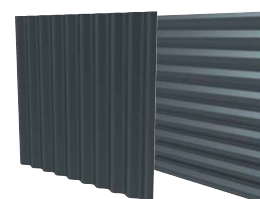
| Épaisseur (mm) | Masse (kg/m ²) |
|----------------|----------------------------|
| 0,75 | 7,98 |
| 0,88 | 9,36 |



JI

JI 25-115-1035 (Cirrus 25 BH)

| Épaisseur (mm) | Masse (kg/m ²)* |
|----------------|-----------------------------|
| 0,63** | 6,48 |
| 0,75 | 7,71 |
| 0,88 | 9,05 |



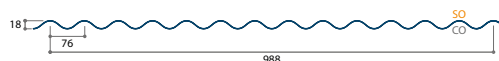
JI

* avec 2 ondes recouvertes

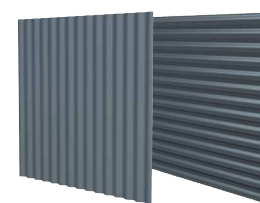
** en pose horizontale l'épaisseur minimale de la tôle est 0,75 mm

JI 18-076-988

| Épaisseur (mm) | Masse (kg/m ²)* |
|----------------|-----------------------------|
| 0,63** | 6,11 |
| 0,75 | 7,27 |



JI - JI Atl - JI AuvSE - JI Bret - JI Nord

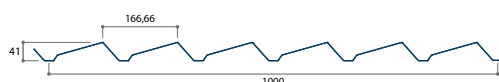


* avec 2 ondes recouvertes

** en pose horizontale l'épaisseur minimale de la tôle est 0,75 mm

JI Brevia 41*

| Épaisseur (mm) | Masse (kg/m ²) |
|----------------|----------------------------|
| 0,75 | 7,18 |

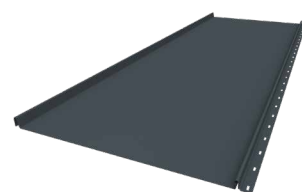


JI Façade

* réalisé en profilage

JI Vieo Edge 500

| Épaisseur (mm) | Masse (kg/m ²) |
|----------------|----------------------------|
| 0,60 | 5,75 |



JI AuvSE

ép. 0,70 mm sur demande

JI 45-333-1000 Bardage Perfo

| Épaisseur (mm) | Masse (kg/m ²) |
|----------------|----------------------------|
| 0,63* | 5,48 |
| 0,75 | 6,53 |



JI - JI AuvSE - JI Atl - JI Bret - JI Nord - JI SO



* en pose horizontale l'épaisseur minimale de la tôle est 0,75 mm

vide de passage d'air: 11,11% de la surface du bardage



Perforation: Nous consulter pour les possibilités de perforation.

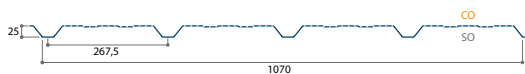
Bardage

Pensez à indiquer le RAL (selon colorflow) ainsi que le sens de laquage sur votre commande!

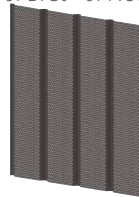
JI 25-267-1070 Creux D'onde Perfo

JI - Iso - JI Atl - JI AuvSE - JI Bret - JI Nord - JI SO 

| Épaisseur (mm) | Masse (kg/m ²) |
|----------------|----------------------------|
| 0,63 | 5,09 |
| 0,75 | 6,06 |



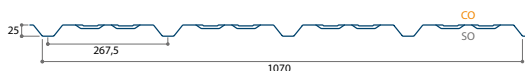
vide de passage d'air: 11,14% de la surface du bardage



JI 25-267-1070 Creux D'onde Avec ventilation

JI AuvSE

| Épaisseur (mm) | Masse (kg/m ²) |
|----------------|----------------------------|
| 0,63* | 5,64 |
| 0,75 | 6,71 |



* en pose horizontale l'épaisseur minimale de la tôle est 0,75 mm



JI 35-207-1035 Bardage avec ventilation

JI

| Épaisseur (mm) | Masse (kg/m ²) |
|----------------|----------------------------|
| 0,63* | 5,83 |
| 0,75 | 6,94 |
| 0,88 | 8,14 |



* en pose horizontale l'épaisseur minimale de la tôle est 0,75 mm



Profil Cintré (Bardage horizontal & vertical)

JI AuvSE

| Épaisseur (mm) |
|----------------|
| 0,75* |

JI 35-207-1035 Cintré



* nous consulter

JI 25-267-1070 Cintré

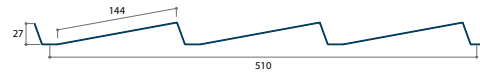


Perforation: Nous consulter pour les possibilités de perforation.

Façade

Jl Brevia 27

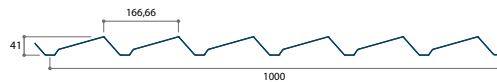
| Épaisseur (mm) | Masse (kg/m ²) |
|----------------|----------------------------|
| 0,75 | 7,04 |



Jl Façade

Jl Brevia 41*

| Épaisseur (mm) | Masse (kg/m ²) |
|----------------|----------------------------|
| 0,75 | 7,18 |

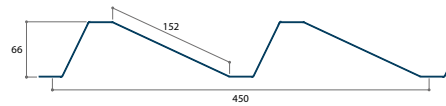


Jl Façade

* réalisé en profilage

Jl Brevia 66

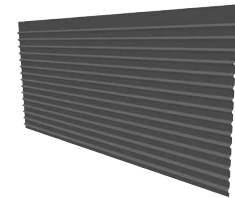
| Épaisseur (mm) | Masse (kg/m ²) |
|----------------|----------------------------|
| 0,75 | 7,98 |



Jl Façade

Jl Brise 10

| Épaisseur (mm) | Masse (kg/m ²)* |
|----------------|-----------------------------|
| 0,75 | 9,48 |

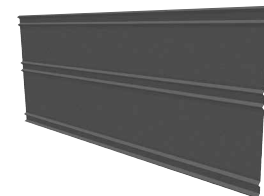
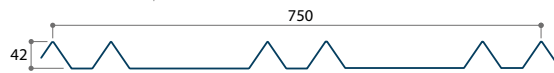


Jl Façade

* avec 2 ondes recouvertes

Jl Brise 42 Vario 1

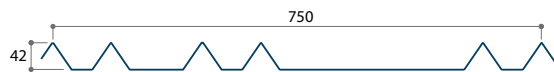
| Épaisseur (mm) | Masse (kg/m ²) |
|----------------|----------------------------|
| 0,75 | 8,16 |



Jl Façade

Jl Brise 42 Vario 2

| Épaisseur (mm) | Masse (kg/m ²) |
|----------------|----------------------------|
| 0,75 | 8,16 |

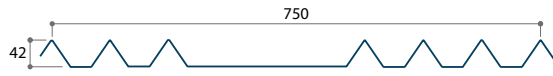


Jl Façade

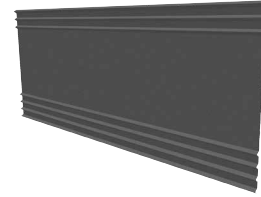
Façade

JI Brise 42 Vario 3

| Épaisseur (mm) | Masse (kg/m ²) |
|----------------|----------------------------|
| 0,75 | 8,49 |

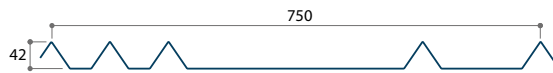


JI Façade

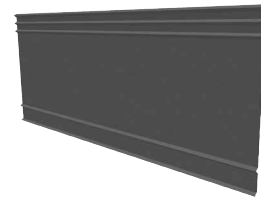


JI Brise 42 Vario 4

| Épaisseur (mm) | Masse (kg/m ²) |
|----------------|----------------------------|
| 0,75 | 7,83 |



JI Façade

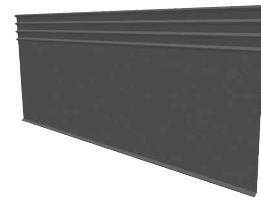


JI Brise 42 Vario 5

| Épaisseur (mm) | Masse (kg/m ²) |
|----------------|----------------------------|
| 0,75 | 7,83 |



JI Façade

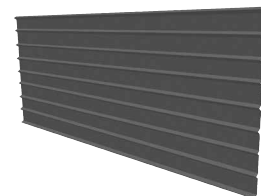


JI Brise 42

| Épaisseur (mm) | Masse (kg/m ²) |
|----------------|----------------------------|
| 0,75 | 9,28 |

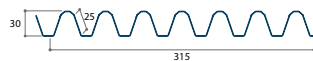


JI Façade

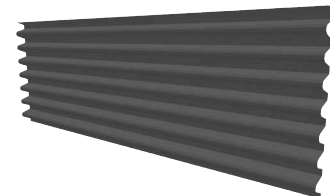


JI Ouragan P30

| Épaisseur (mm) | Masse (kg/m ²) |
|----------------|----------------------------|
| 0,75 | 11,40 |

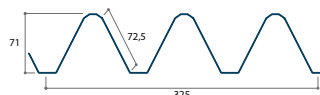


JI Façade



JI Ouragan P71

| Épaisseur (mm) | Masse (kg/m ²) |
|----------------|----------------------------|
| 0,75 | 11,05 |



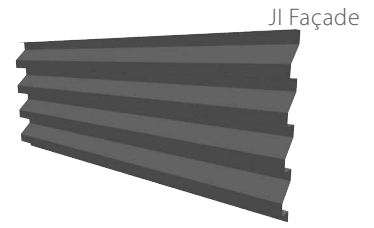
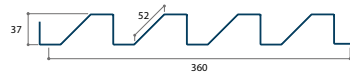
JI Façade



Façade

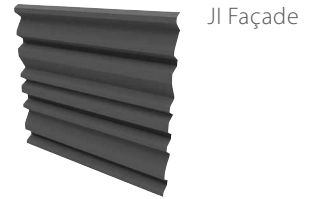
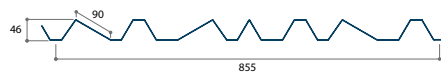
Jl Etésien 37

| Épaisseur (mm) | Masse (kg/m ²) |
|----------------|----------------------------|
| 0,75 | 9,98 |



Jl Etésien H46

| Épaisseur (mm) | Masse (kg/m ²) |
|----------------|----------------------------|
| 0,75 | 8,40 |



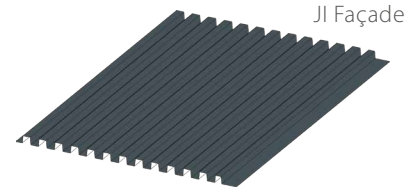
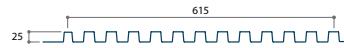
Jl Etésien 25

| Épaisseur (mm) | Masse (kg/m ²) |
|----------------|----------------------------|
| 0,75 | 7,81 |



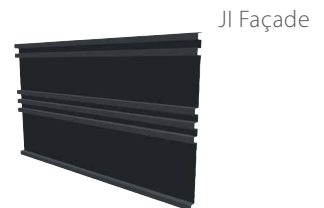
Jl Sonora 25

| Épaisseur (mm) | Masse (kg/m ²) |
|----------------|----------------------------|
| 0,75 | 11,97 |



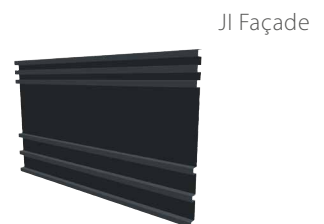
Jl Sonora 36 Vario 1

| Épaisseur (mm) | Masse (kg/m ²) |
|----------------|----------------------------|
| 0,75 | 9,45 |



Jl Sonora 36 Vario 2

| Épaisseur (mm) | Masse (kg/m ²) |
|----------------|----------------------------|
| 0,75 | 9,45 |



Façade

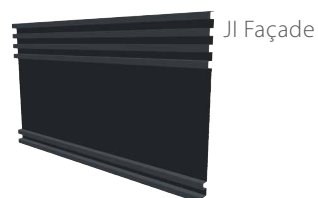
Jl Sonora 36 Vario 3

| Épaisseur (mm) | Masse (kg/m ²) |
|----------------|----------------------------|
| 0,75 | 9,45 |



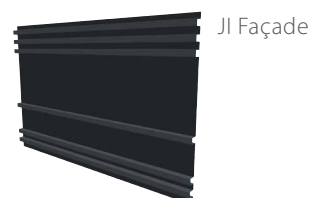
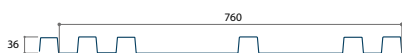
Jl Sonora 36 Vario 4

| Épaisseur (mm) | Masse (kg/m ²) |
|----------------|----------------------------|
| 0,75 | 9,45 |



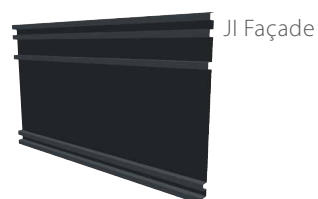
Jl Sonora 36 Vario 5

| Épaisseur (mm) | Masse (kg/m ²) |
|----------------|----------------------------|
| 0,75 | 9,45 |



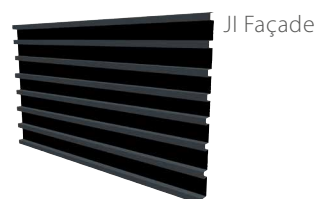
Jl Sonora 36 Vario 6

| Épaisseur (mm) | Masse (kg/m ²) |
|----------------|----------------------------|
| 0,75 | 9,45 |



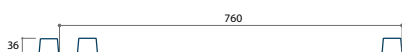
Jl Sonora 36

| Épaisseur (mm) | Masse (kg/m ²) |
|----------------|----------------------------|
| 0,75 | 11,97 |



Jl Sonora 36 Vario 8

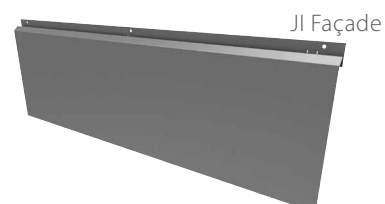
| Épaisseur (mm) | Masse (kg/m ²) |
|----------------|----------------------------|
| 0,75 | 9,45 |



Compte tenu de la plage, risque de déformation

Jl Grégale 300

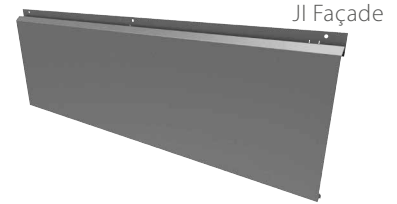
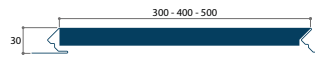
| Épaisseur (mm) | Masse (kg/m ²) |
|----------------|----------------------------|
| 1,00 (300) | 11,12 |



Façade

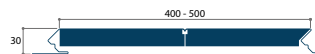
JI Grégale B300-B400-B500

| Épaisseur (mm) | Masse (kg/m ²) |
|----------------|----------------------------|
| 1,00 (300) | 11,12 |
| 1,00 (400) | 10,30 |
| 1,00 (500) | 9,81 |



JI Grégale BR400-BR500

| Épaisseur (mm) | Masse (kg/m ²) |
|----------------|----------------------------|
| 1,00 (400) | 10,30 |
| 1,00 (500) | 9,81 |



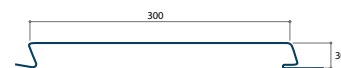
JI Grégale R300

| Épaisseur (mm) | Masse (kg/m ²) |
|----------------|----------------------------|
| 1,00 (300) | 11,12 |



JI Albe 300

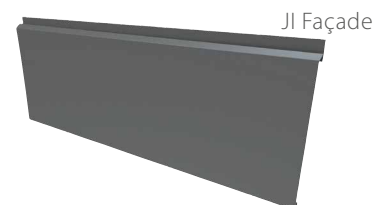
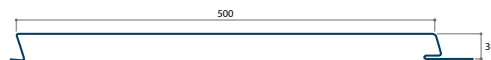
| Épaisseur (mm) | Masse (kg/m ²) |
|----------------|----------------------------|
| 1,00 (300) | 11,12 |



possibilité d'étudier d'autres pas sur demande

JI Albe 500

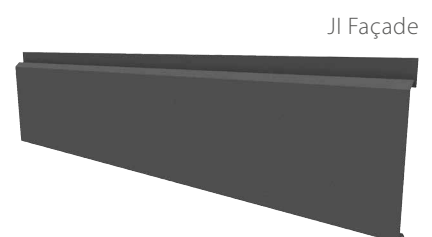
| Épaisseur (mm) | Masse (kg/m ²) |
|----------------|----------------------------|
| 1,50 (500) | 14,72 |



possibilité d'étudier d'autres pas sur demande

JI Ponant 300

| Épaisseur (mm) | Masse (kg/m ²) |
|----------------|----------------------------|
| 1,00 (300) | 11,12 |

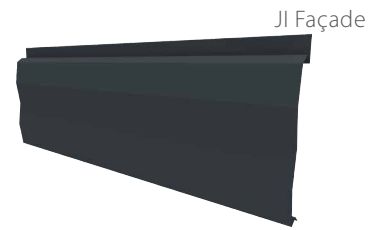
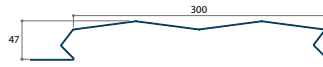


possibilité d'étudier d'autres pas sur demande

Façade

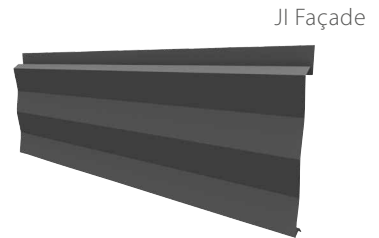
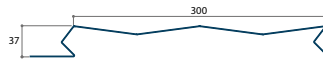
JI Ponant M

| Épaisseur (mm) | Masse (kg/m ²) |
|----------------|----------------------------|
| 1,00 (300) | 11,12 |



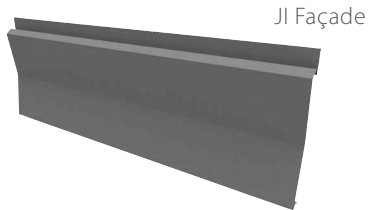
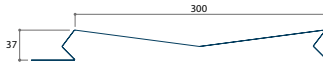
JI Ponant W

| Épaisseur (mm) | Masse (kg/m ²) |
|----------------|----------------------------|
| 1,00 (300) | 11,12 |



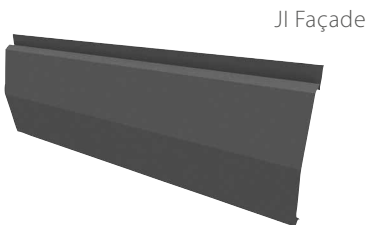
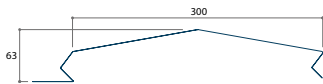
JI Ponant Concave

| Épaisseur (mm) | Masse (kg/m ²) |
|----------------|----------------------------|
| 1,00 (300) | 11,12 |



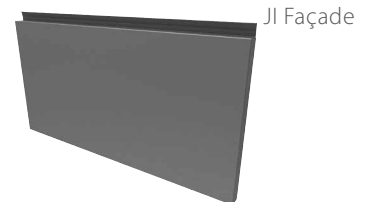
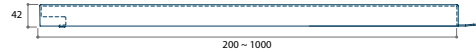
JI Ponant Convexe

| Épaisseur (mm) | Masse (kg/m ²) |
|----------------|----------------------------|
| 1,00 (300) | 11,12 |



JI Boréas XLS

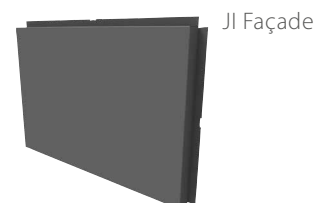
| Épaisseur (mm) | Masse (kg/m ²) |
|----------------|----------------------------|
| 1,50 | 14,05* |



* selon spécifications géométriques

JI Tramontane

| Épaisseur (mm) | Masse (kg/m ²) |
|----------------|----------------------------|
| 1,50 | * |



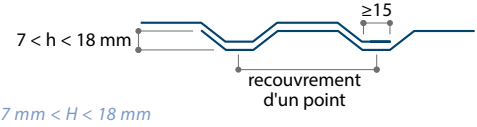
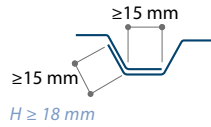
* selon spécifications géométriques

JI Magine est un concept de parement de façade nervurée, à fixations apparentes dont la géométrie à façon résulte d'un potentiel industriel dédié aux besoins architecturaux.

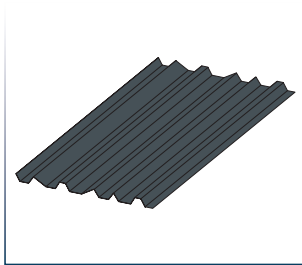
Les spécifications technique minimales pour pouvoir être conforme aux règles RAGE sont des proportions à respecter pour l'emboîtement. Veuillez trouver ci-dessous des exemples d'aspects à respecter en rive longitudinale et en hauteur (H) de la géométrie.

| Épaisseur (mm) | Masse (kg/m ²) |
|----------------|----------------------------|
| 0,75 | * |

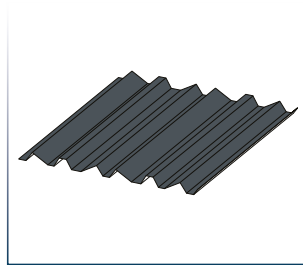
* selon spécifications géométriques



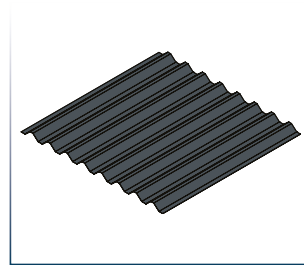
Vous trouverez ci-dessous des exemples de géométries créées par des clients et architectes.



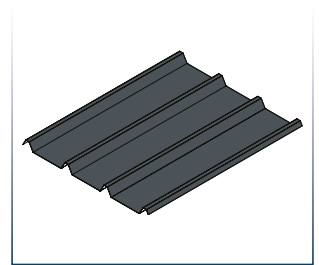
JI Etésien 25- 920



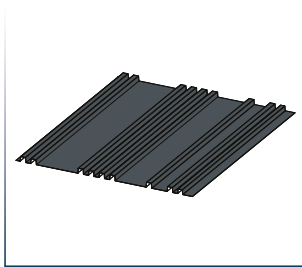
JI Etésien 46- 1150



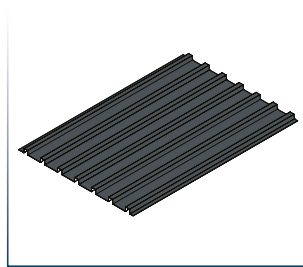
JI Profil 34-1000



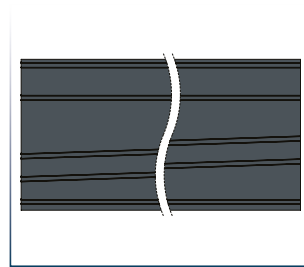
JI MV51 45-254-762



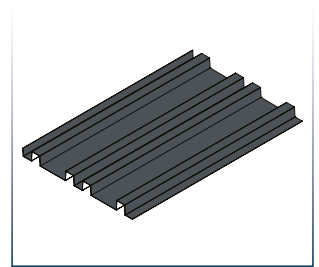
JI Sonora 25 Vario 4



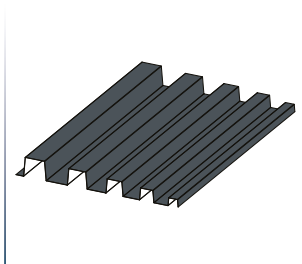
JI Sonora 25 Une onde sur 2



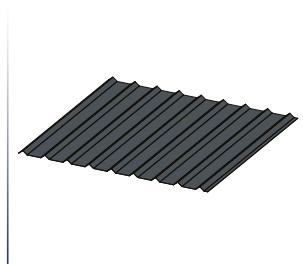
JI Sonora 25 Biais



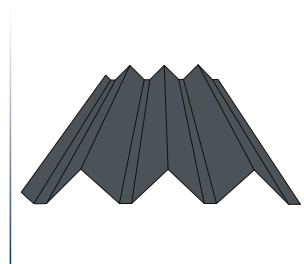
JI Sonora 50 Vario 2



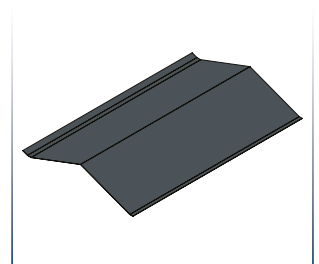
JI Sonora Evolution



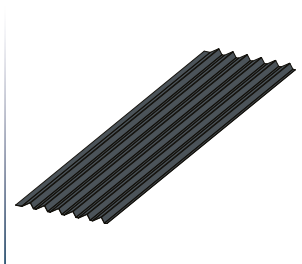
JI Brise 19-75-982



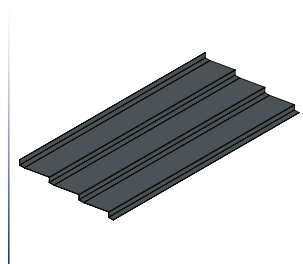
JI Brise 60-140-420



JI Brise 110-600



JI Tornado Regular



JI VD HAAR



JI Ouragan P30 Reverse

SCAN

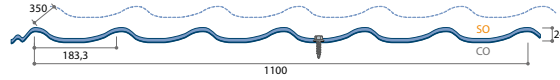


Consultez l'ensemble des géométries créées par nos clients et architectes en scannant le QR code ci-dessus.

Panneaux-Tuiles

Jl 24-183-1100 Panneau-tuile

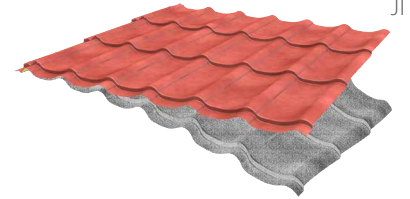
| Épaisseur (mm) | Masse (kg/m ²) |
|----------------|----------------------------|
| 0,50 | 4,46 |



Jl

Jl 24-183-1100 Panneau-tuile Aquafix

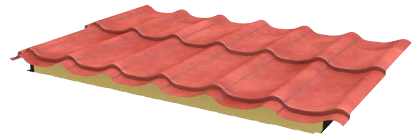
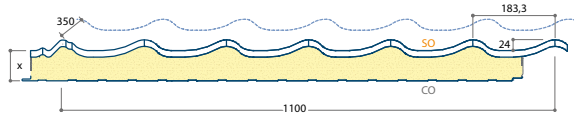
Les systèmes de régulation de condensation sont un traitement de fixation temporaire d'eaux de condensations particulièrement destiné aux couvertures sèches selon les indications de la section 6.5.1.2 du DTU 40-35. Le film non tissé polyester est appliqué en usine en face intérieure des profils sur les parties de tôles destinées à rester visibles après pose. Les profils traités avec ces systèmes couvrent des locaux utilisés par intermittence. Des périodes de ventilation et de séchage séparent les périodes d'occupation ou d'activité avec formation de condensation.



Jl

Jl Permapan 1100

| Épaisseur (mm) | Masse (kg/m ²) |
|----------------|----------------------------|
| 40 | 9,52 |
| 60 | 10,42 |
| 80 | 11,32 |
| 100 | 12,22 |
| 120 | 13,12 |

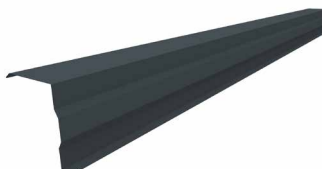


Jl

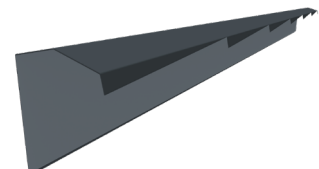
Accessoires pour Jl 24-183-1100 Panneau tuile & Jl Permapan PIR*



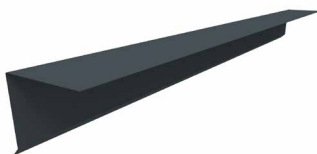
petite bande de rive



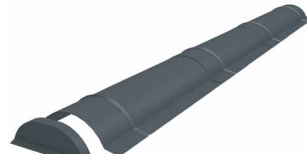
grande bande de rive



bande de rive dentée



bavette de gouttière



faîtière et embout de faîtière



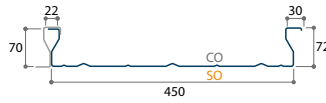
1 négatif, 2 positif et 3 plan

* D'autres accessoires sont disponibles sur demande. Nous consulter.

Plateau de bardage

JI 70-450

| Épaisseur (mm) | Masse (kg/m ²) |
|----------------|----------------------------|
| 0,75 | 8,50 |
| 0,88 | 9,98 |
| 1,00 | 11,34 |

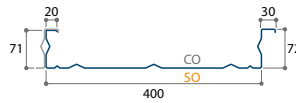


JI Atl - JI AuvSE - JI Nord - JI SO

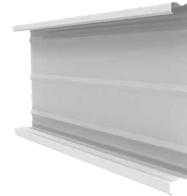


JI 72-400

| Épaisseur (mm) | Masse (kg/m ²) |
|----------------|----------------------------|
| 0,75 | 8,90 |
| 0,88 | 10,45 |
| 1,00 | 11,87 |

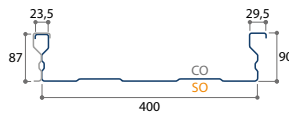


JI AuvSE - JI Bret



JI 90-400

| Épaisseur (mm) | Masse (kg/m ²) |
|----------------|----------------------------|
| 0,75 | 9,57 |
| 0,88 | 11,23 |
| 1,00 | 12,76 |

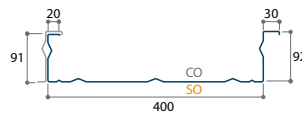


JI Nord

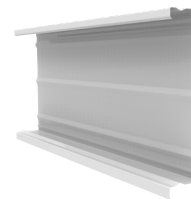


JI 92-400

| Épaisseur (mm) | Masse (kg/m ²) |
|----------------|----------------------------|
| 0,75 | 9,57 |
| 0,88 | 11,23 |
| 1,00 | 12,76 |



JI Atl - JI AuvSE - JI Bret - JI SO



Perforation: Nous consulter pour les possibilités de perforation.

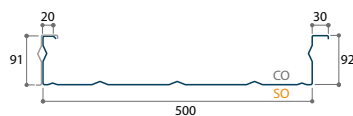
Plateau de bardage

JI 92-500

JI Atl - JI AuvSE - JI Bret - JI Est - JI Nord - JI SO



| Épaisseur (mm) | Masse (kg/m ²) |
|----------------|----------------------------|
| 0,75 | 8,83 |
| 0,88 | 10,36 |
| 1,00 | 11,78 |

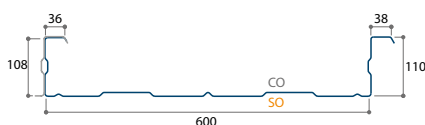


JI 110-600

JI



| Épaisseur (mm) | Masse (kg/m ²) |
|----------------|----------------------------|
| 0,75 | 8,98 |
| 0,88 | 10,53 |
| 1,00 | 11,97 |

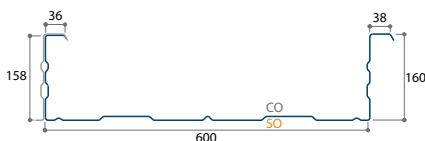


JI 160-600

JI



| Épaisseur (mm) | Masse (kg/m ²) |
|----------------|----------------------------|
| 0,75 | 9,96 |
| 0,88 | 11,69 |
| 1,00 | 13,28 |

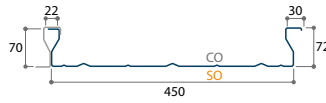


Perforation: Nous consulter pour les possibilités de perforation.

Plateau de couverture

JI 70-450

| Épaisseur (mm) | Masse (kg/m ²) |
|----------------|----------------------------|
| 0,75 | 8,50 |
| 0,88 | 9,98 |
| 1,00 | 11,34 |

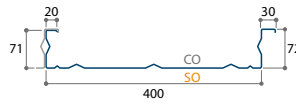


JI Atl - JI AuvSE - JI Nord - JI SO



JI 72-400

| Épaisseur (mm) | Masse (kg/m ²) |
|----------------|----------------------------|
| 0,75 | 8,90 |
| 0,88 | 10,45 |
| 1,00 | 11,87 |

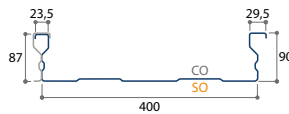


JI AuvSE - JI Bret



JI 90-400

| Épaisseur (mm) | Masse (kg/m ²) |
|----------------|----------------------------|
| 0,75 | 9,57 |
| 0,88 | 11,23 |
| 1,00 | 12,76 |

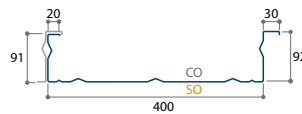


JI Nord



JI 92-400

| Épaisseur (mm) | Masse (kg/m ²) |
|----------------|----------------------------|
| 0,75 | 9,57 |
| 0,88 | 11,23 |
| 1,00 | 12,76 |



JI Atl - JI AuvSE - JI Bret - JI SO



Perforation: Nous consulter pour les possibilités de perforation.

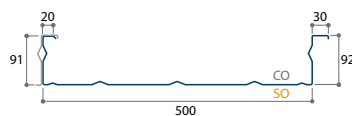
Plateau de couverture

JI 92-500

JI Atl - JI AuvSE - JI Bret - JI Est - JI Nord - JI SO



| Épaisseur (mm) | Masse (kg/m ²) |
|----------------|----------------------------|
| 0,75 | 8,83 |
| 0,88 | 10,36 |
| 1,00 | 11,78 |

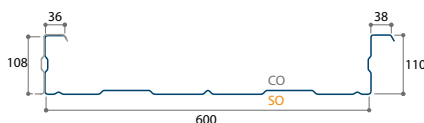


JI 110-600

JI



| Épaisseur (mm) | Masse (kg/m ²) |
|----------------|----------------------------|
| 0,75 | 8,98 |
| 0,88 | 10,53 |
| 1,00 | 11,97 |

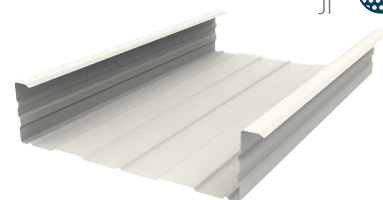
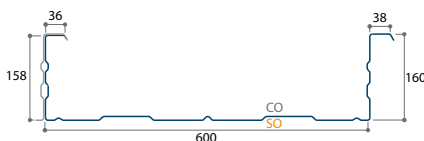


JI 160-600

JI



| Épaisseur (mm) | Masse (kg/m ²) |
|----------------|----------------------------|
| 0,75 | 9,96 |
| 0,88 | 11,69 |
| 1,00 | 13,28 |

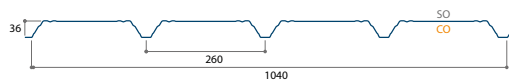


Perforation: Nous consulter pour les possibilités de perforation.

Support d'étanchéité

Jl 36-260-1040

| Épaisseur (mm) | Masse (kg/m ²) |
|----------------|----------------------------|
| 0,75 | 6,91 |
| 0,88 | 8,10 |
| 1,00 | 9,21 |



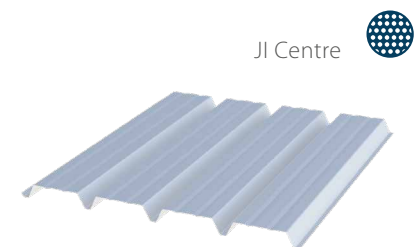
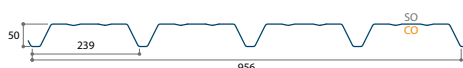
Jl 42-252-1010

| Épaisseur (mm) | Masse (kg/m ²) |
|----------------|----------------------------|
| 0,75 | 7,11 |
| 0,88 | 8,34 |
| 1,00 | 9,48 |
| 1,25 | 11,85 |



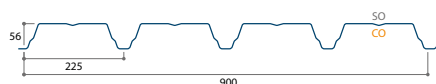
Jl 50-239-956

| Épaisseur (mm) | Masse (kg/m ²) |
|----------------|----------------------------|
| 0,75 | 7,51 |



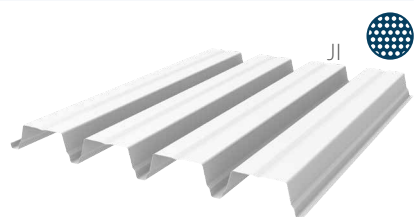
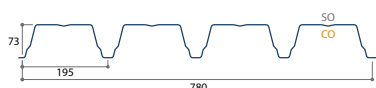
Jl 56-225-900

| Épaisseur (mm) | Masse (kg/m ²) |
|----------------|----------------------------|
| 0,75 | 7,98 |
| 0,88 | 9,36 |
| 1,00 | 10,64 |



Jl 73-195-780

| Épaisseur (mm) | Masse (kg/m ²) |
|----------------|----------------------------|
| 0,75 | 9,21 |
| 0,88 | 10,80 |
| 1,00 | 12,28 |

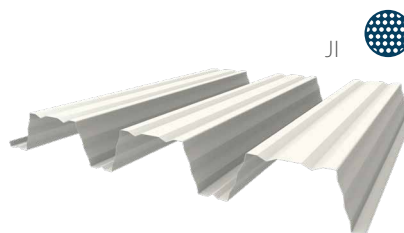
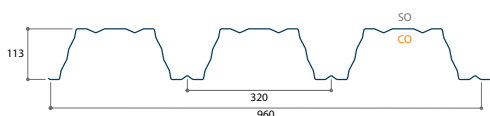


Perforation: Nous consulter pour les possibilités de perforation.

Support d'étanchéité

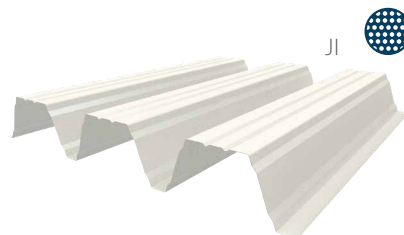
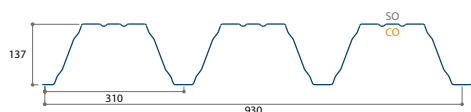
JI 113-320-960

| Épaisseur (mm) | Masse (kg/m ²) |
|----------------|----------------------------|
| 0,75 | 9,20 |
| 0,88 | 10,79 |
| 1,00 | 12,27 |
| 1,25 | 15,33 |



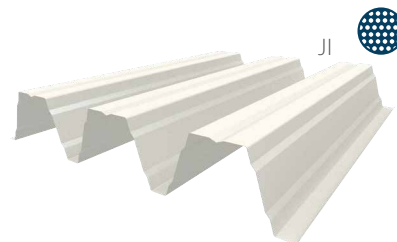
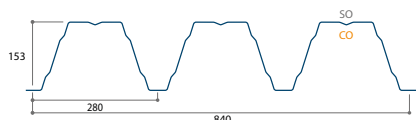
JID 137-310-930

| Épaisseur (mm) | Masse (kg/m ²) |
|----------------|----------------------------|
| 0,75 | 9,50 |
| 0,88 | 11,14 |
| 1,00 | 12,66 |
| 1,25 | 15,83 |



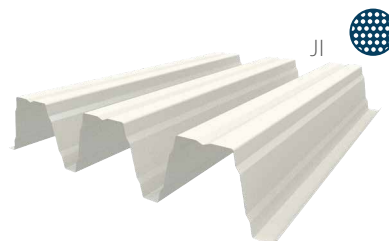
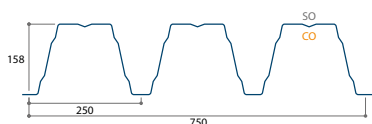
JI 153-280-840

| Épaisseur (mm) | Masse (kg/m ²) |
|----------------|----------------------------|
| 0,75 | 10,51 |
| 0,88 | 12,34 |
| 1,00 | 14,02 |
| 1,25 | 17,52 |



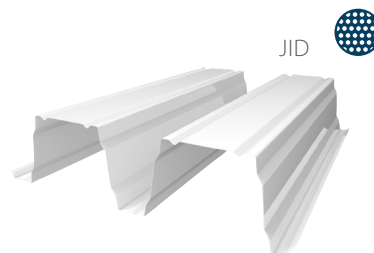
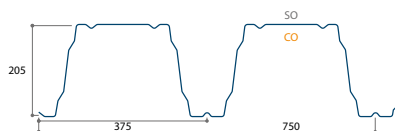
JI 158-250-750

| Épaisseur (mm) | Masse (kg/m ²) |
|----------------|----------------------------|
| 0,75 | 11,78 |
| 0,88 | 13,82 |
| 1,00 | 15,70 |
| 1,25 | 19,63 |



JID 200-375-750

| Épaisseur (mm) | Masse (kg/m ²) |
|----------------|----------------------------|
| 0,75 | 11,78 |
| 0,88 | 13,82 |
| 1,00 | 15,70 |



Perforation: Nous consulter pour les possibilités de perforation.

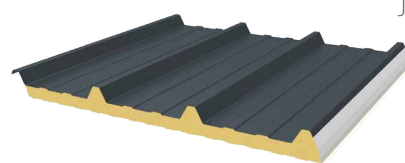
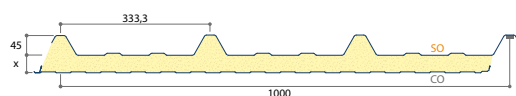
Panneau de couverture

Pensez à indiquer le RAL (selon colorflow) sur votre commande!

JI Roof 1000

| Épaisseur (mm) | Masse (kg/m ²) |
|----------------|----------------------------|
| 30* | 10,38 |
| 40 | 10,76 |
| 60 | 11,52 |
| 80 | 12,28 |
| 100 | 13,04 |
| 120 | 13,78 |
| 150 | 14,94 |

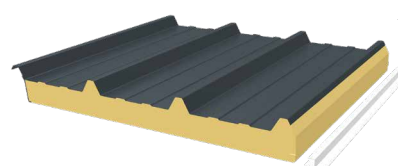
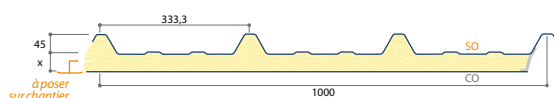
*Hors DTA



JI

JI Roof Plus 1000

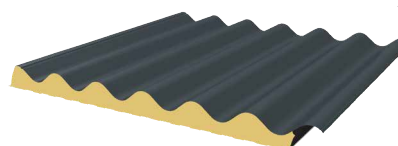
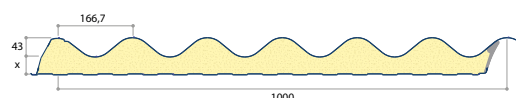
| Épaisseur (mm) | Masse (kg/m ²) |
|----------------|----------------------------|
| 40 | 8,26 |
| 60 | 9,02 |
| 80 | 9,78 |
| 100 | 10,54 |



JI

JI Onduroof 1000

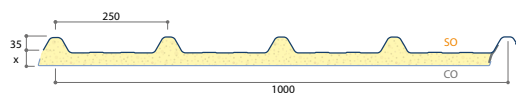
| Épaisseur (mm) | Masse (kg/m ²) |
|----------------|----------------------------|
| 40 | 11,11 |
| 60 | 11,86 |
| 80 | 12,62 |
| 120 | 14,13 |



JI

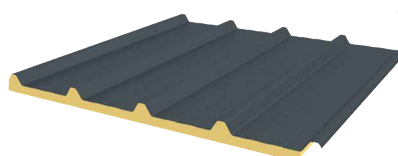
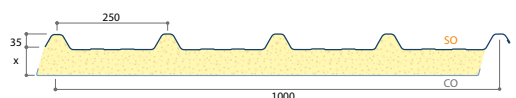
JI Eco 1000 30-40

| Épaisseur (mm) | Masse (kg/m ²) |
|----------------|----------------------------|
| 30 | 7,20 |
| 40 | 7,58 |



JI Eco 1000 60-100

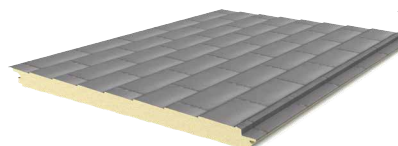
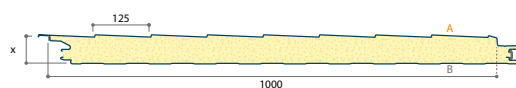
| Épaisseur (mm) | Masse (kg/m ²) |
|----------------|----------------------------|
| 60 | 8,34 |
| 100 | 9,86 |



JI

JI FC Ardoise 1000

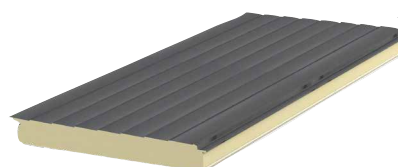
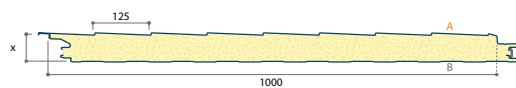
| Épaisseur (mm) | Masse (kg/m ²) |
|----------------|----------------------------|
| 60 | 10,44 |
| 120 | 12,72 |



JI

JI FC Sidings 1000

| Épaisseur (mm) | Masse (kg/m ²) |
|----------------|----------------------------|
| 60 | 10,44 |
| 120 | 12,72 |



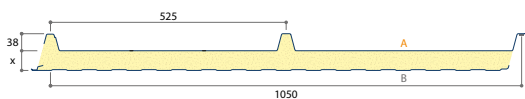
JI

Panneau de couverture

Pensez à indiquer le RAL (selon colorflow) sur votre commande!

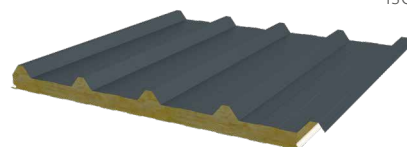
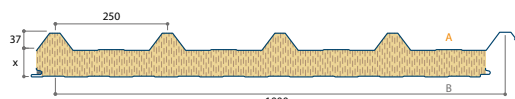
Ji Vieo Roof 1050

| Épaisseur (mm) | Masse (kg/m ²) |
|----------------|----------------------------|
| 40 | 12,42 |
| 100 | 14,69 |
| 130 | 15,89 |



Ji Vulcasteel Roof

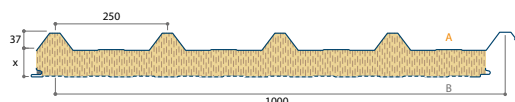
| Épaisseur (mm) | Masse (kg/m ²) |
|----------------|----------------------------|
| 50 | 15,65 |
| 60 | 16,58 |
| 80 | 18,64 |
| 100 | 20,64 |
| 120 | 22,64 |
| 150 | 25,57 |
| 175 | 28,08 |
| 200 | 30,71 |



Iso

Ji Vulcasteel Roof Alpha

| Épaisseur (mm) | Masse (kg/m ²) |
|----------------|----------------------------|
| 50 | 14,92 |
| 60 | 15,85 |
| 80 | 17,91 |
| 100 | 19,91 |
| 120 | 21,91 |
| 150 | 24,84 |
| 175 | 27,35 |
| 200 | 29,98 |

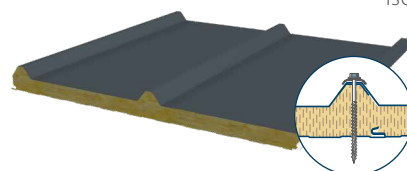
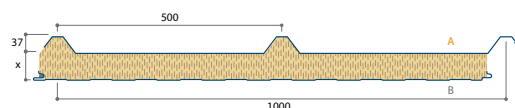


Iso

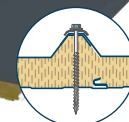


Ji Vulcasteel Roof 37-500

| Épaisseur (mm) | Masse (kg/m ²) |
|----------------|----------------------------|
| 50 | 15,16 |
| 60 | 16,16 |
| 80 | 18,16 |
| 100 | 20,15 |
| 120 | 22,15 |
| 150 | 25,17 |
| 175 | 27,69 |
| 200 | 30,14 |

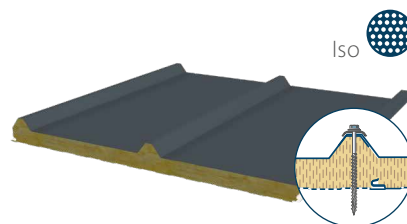
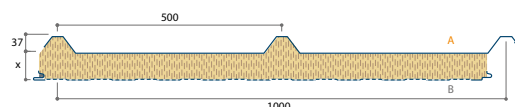


Iso

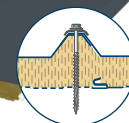


Ji Vulcasteel Roof 37-500 Alpha

| Épaisseur (mm) | Masse (kg/m ²) |
|----------------|----------------------------|
| 50 | 14,43 |
| 60 | 15,43 |
| 80 | 17,43 |
| 100 | 19,42 |
| 120 | 21,42 |
| 150 | 24,44 |
| 175 | 26,96 |
| 200 | 29,41 |



Iso



Perforation: Nous consulter pour les possibilités de perforation.

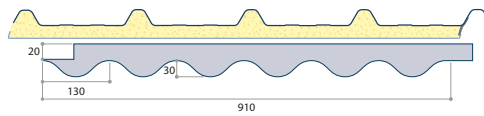
Panneau de couverture

Pensez à indiquer le RAL (selon colorflow) sur votre commande!

Ji Fibrosteel®

| Épaisseur (mm) | Masse (kg/m ²) |
|----------------|----------------------------|
| 30 + 20 | 7,75 |
| 40 + 20 | 8,14 |
| 60 + 20 | 9,89 |
| 100 + 20 | 10,41 |

Ji Eco PIR 30-40



exemple de remplissage non limitant

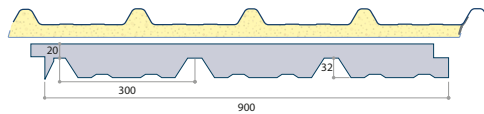


avec Ji Eco PIR 60 - 100

Ji Renosteel®

| Épaisseur (mm) | Masse (kg/m ²) |
|----------------|----------------------------|
| 30 + 20 | 8,00 |
| 40 + 20 | 8,38 |
| 60 + 20 | 9,14 |
| 100 + 20 | 10,66 |

Ji Eco PIR 30-40



exemple de remplissage non limitant



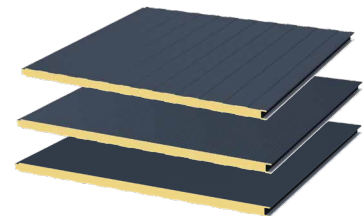
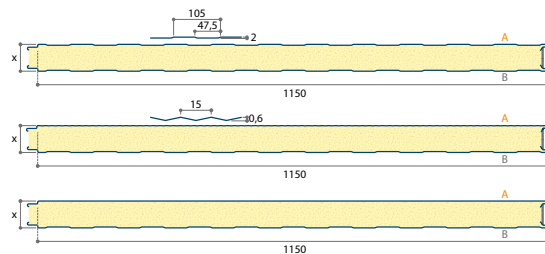
avec Ji Eco PIR 60 - 100

Panneau de bardage

Pensez à indiquer le RAL (selon colorflow) sur votre commande!

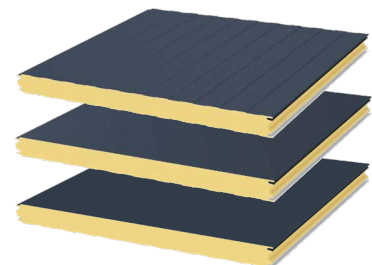
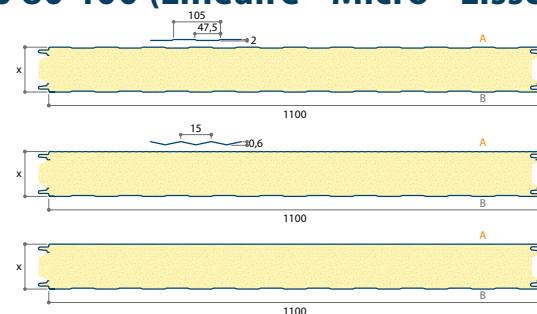
Ji FT Wall 1150 40-60 (Linéaire - Micro - Lisse)

| Épaisseur (mm) | Masse (kg/m ²) |
|----------------|----------------------------|
| 40 | 9,79 |
| 60 | 10,55 |



Ji FT Wall 1100 80-100 (Linéaire - Micro - Lisse)

| Épaisseur (mm) | Masse (kg/m ²) |
|----------------|----------------------------|
| 80 | 11,83 |
| 100 | 12,62 |

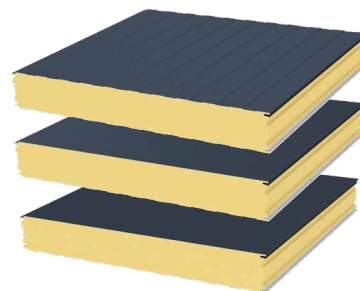
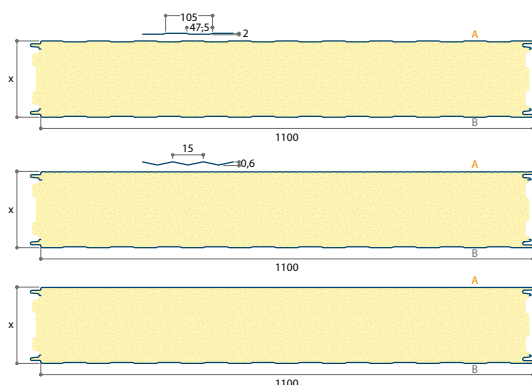


Panneau de bardage

Pensez à indiquer le RAL (selon colorflow) sur votre commande!

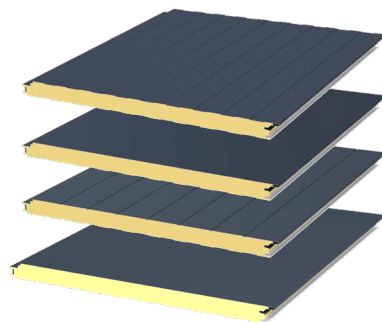
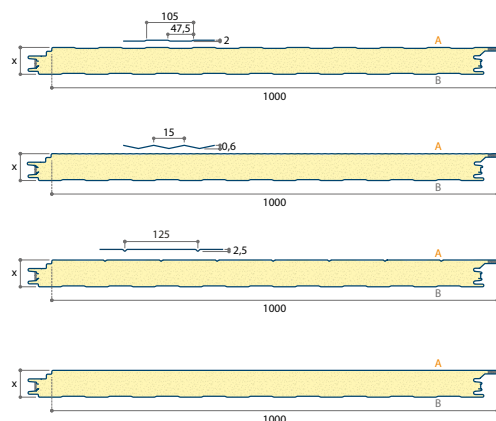
JI FT Wall 1100 120-220 (Linéaire - Micro - Lisse)

| Épaisseur (mm) | Masse (kg/m ²) |
|----------------|----------------------------|
| 120 | 13,41 |
| 150 | 14,61 |
| 170 | 15,40 |
| 200 | 16,59 |
| 220 | 17,38 |



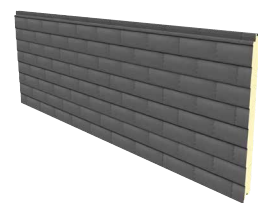
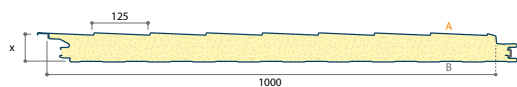
JI FC Wall 1000 (Linéaire - Micro - Planchette - Lisse)

| Épaisseur (mm) | Masse (kg/m ²) |
|----------------|----------------------------|
| 60 | 11,42 |
| 80 | 12,18 |
| 100 | 12,94 |
| 120 | 13,70 |
| 150 | 14,84 |



JI FC Ardoise 1000

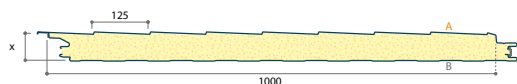
| Épaisseur (mm) | Masse (kg/m ²) |
|----------------|----------------------------|
| 60 | 10,44 |
| 120 | 12,72 |



JI

JI FC Sidings 1000

| Épaisseur (mm) | Masse (kg/m ²) |
|----------------|----------------------------|
| 60 | 10,44 |
| 120 | 12,72 |



JI

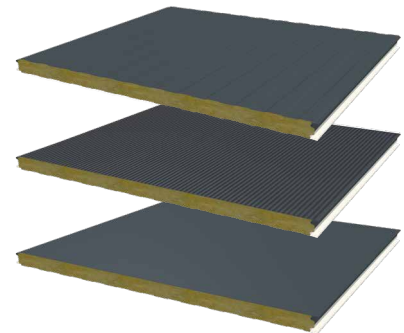
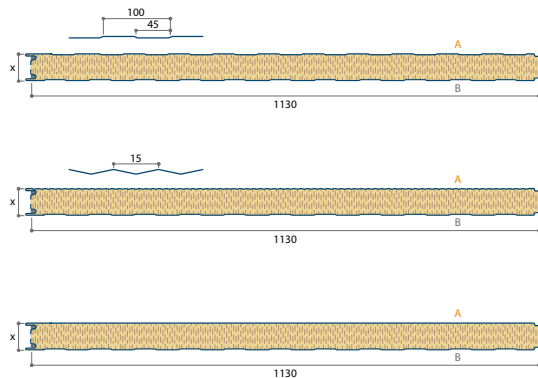
Panneau de bardage

Pensez à indiquer le RAL (selon colorflow) sur votre commande!

JI Vulcasteel Wall (Linéaire - Micro - Lisse)

ISO

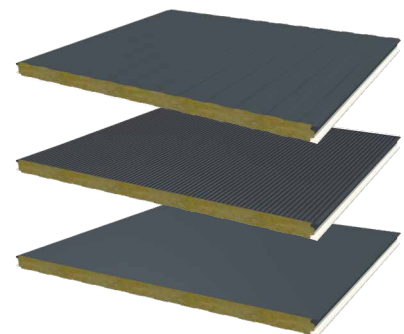
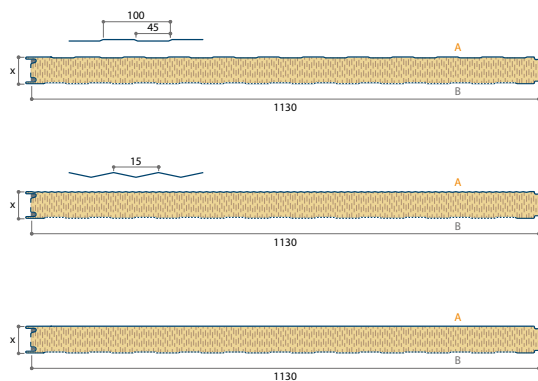
| Épaisseur (mm) | Masse (kg/m ²) |
|----------------|----------------------------|
| 50 | 14,15 |
| 60 | 15,15 |
| 80 | 17,14 |
| 100 | 19,14 |
| 120 | 21,14 |
| 150 | 24,13 |
| 175 | 26,63 |
| 200 | 29,13 |
| 240 | 33,12 |



JI Vulcasteel Wall Alpha (Linéaire - Micro - Lisse)

ISO 

| Épaisseur (mm) | Masse (kg/m ²) |
|----------------|----------------------------|
| 50 | 13,40 |
| 60 | 14,40 |
| 80 | 16,40 |
| 100 | 18,39 |
| 120 | 20,39 |
| 150 | 23,38 |
| 175 | 25,88 |
| 200 | 28,38 |
| 240 | 32,37 |



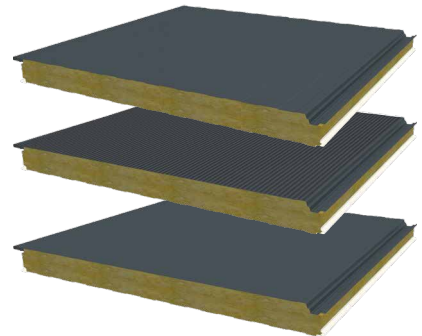
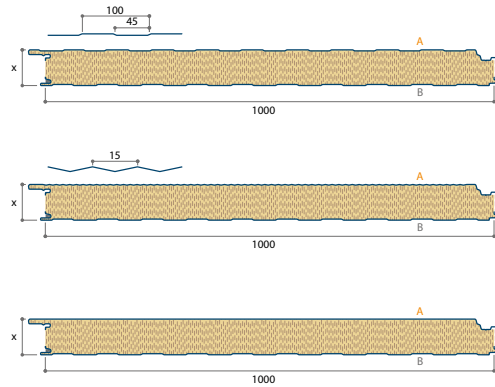
Panneau de bardage

Pensez à indiquer le RAL (selon colorflow) sur votre commande!

JI Vulcasteel Wall 1000FC (Linéaire - Micro - Lisse)

ISO

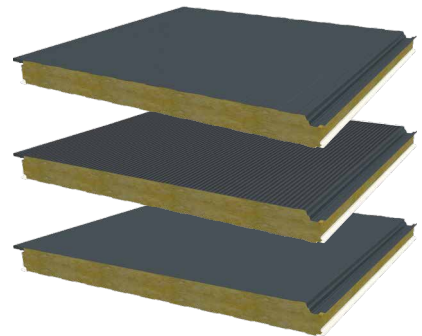
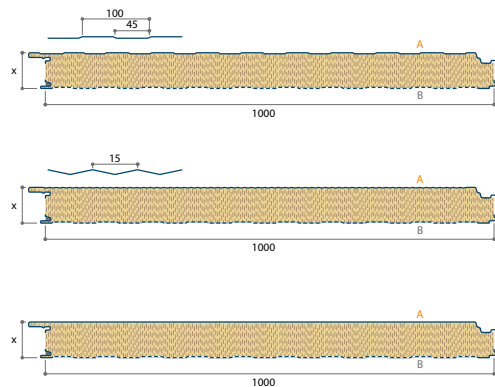
| Épaisseur (mm) | Masse (kg/m ²) |
|----------------|----------------------------|
| 50 | 15,71 |
| 60 | 16,71 |
| 80 | 18,71 |
| 100 | 20,71 |
| 120 | 22,70 |
| 150 | 25,70 |
| 175 | 28,20 |
| 200 | 30,70 |



JI Vulcasteel Wall 1000FC Alpha (Linéaire - Micro - Lisse)

ISO 

| Épaisseur (mm) | Masse (kg/m ²) |
|----------------|----------------------------|
| 50 | 14,98 |
| 60 | 15,98 |
| 80 | 17,98 |
| 100 | 19,98 |
| 120 | 21,97 |
| 150 | 24,97 |
| 175 | 27,47 |
| 200 | 29,97 |



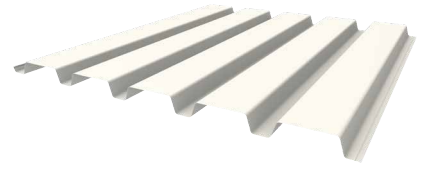
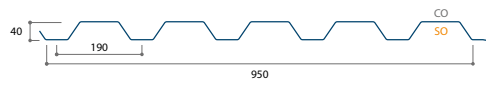
Perforation: Nous consulter pour les possibilités de perforation.

Planchers & Coffrages

JI 40-190-950 (Coffrage perdu)

JI AuvSE - JI Bret

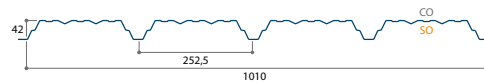
| Épaisseur (mm) | Masse (kg/m ²) |
|----------------|----------------------------|
| 0,75 | 7,56 |
| 0,88 | 8,87 |



JI 42-252-1010 (Plancher Sec)

JI - JI Atl - JI AuvSE - JI Bret - JI Est - JI SO

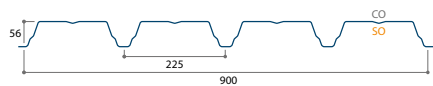
| Épaisseur (mm) | Masse (kg/m ²) |
|----------------|----------------------------|
| 0,75 | 7,11 |
| 0,88 | 8,34 |
| 1,00 | 9,48 |



JI 56-225-900 (Coffrage perdu)

JI - JI Bret

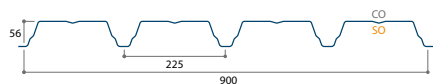
| Épaisseur (mm) | Masse (kg/m ²) |
|----------------|----------------------------|
| 0,75 | 7,97 |
| 0,88 | 9,36 |
| 1,00 | 10,63 |



JI 56-225-900 (Plancher Sec)

JI - JI Bret

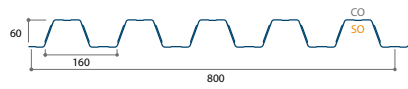
| Épaisseur (mm) | Masse (kg/m ²) |
|----------------|----------------------------|
| 0,75 | 7,98 |
| 0,88 | 9,36 |
| 1,00 | 10,64 |



Planchers & Coffrages

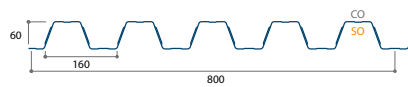
JI 60-160-800 (Plancher collaborant)

| Épaisseur (mm) | Masse (kg/m ²) |
|----------------|----------------------------|
| 0,75 | 9,13 |
| 0,88 | 10,71 |
| 1,00 | 12,17 |



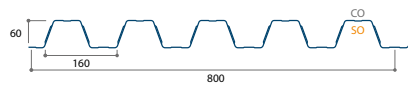
JI 60-160-800 (Coffrage perdu)

| Épaisseur (mm) | Masse (kg/m ²) |
|----------------|----------------------------|
| 0,75 | 9,20 |
| 0,88 | 10,89 |
| 1,00 | 12,27 |



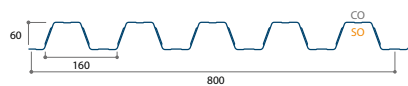
JI 60-160-800 (Plancher Sec)

| Épaisseur (mm) | Masse (kg/m ²) |
|----------------|----------------------------|
| 0,75 | 9,13 |
| 0,88 | 10,71 |
| 1,00 | 12,17 |



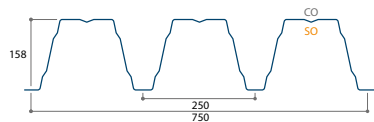
JI 60-160-800 Prépercé

| Épaisseur (mm) | Masse (kg/m ²) |
|----------------|----------------------------|
| 0,75 | 9,13 |
| 0,88 | 10,71 |
| 1,00 | 12,17 |



JI 158-250-750 (Plancher Sec)

| Épaisseur (mm) | Masse (kg/m ²) |
|----------------|----------------------------|
| 0,75 | 11,78 |
| 0,88 | 13,82 |
| 1,00 | 15,70 |

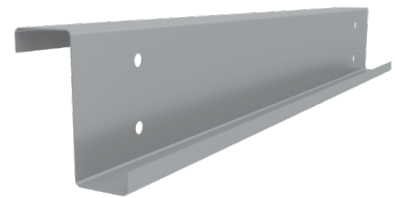
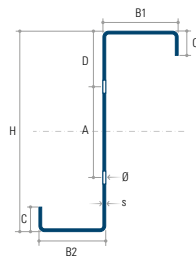


Pannes & Lisses

Panne-Z

J1 - J1 SO (sur demande) - J1 Riom

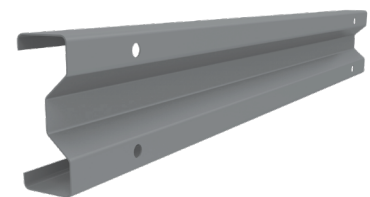
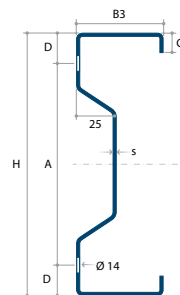
| Épaisseur | Poids Kg/m | | | | | | |
|-----------|------------|---------|---------|---------|---------|---------|---------|
| | 1,50 mm | 1,75 mm | 2,00 mm | 2,50 mm | 3,00 mm | 3,50 mm | 4,00 mm |
| Z140 | 3,45 | - | 4,55 | 5,65 | - | - | - |
| Z160 | 3,80 | - | 5,10 | 6,30 | - | - | - |
| Z180 | 3,95 | - | 5,20 | 6,40 | - | - | - |
| Z200 | 4,15 | - | 5,50 | 6,80 | - | - | - |
| Z220 | 4,50 | - | 6,00 | 7,50 | 9,00 | - | - |
| Z250 | 5,00 | 5,85 | 6,60 | 8,40 | 9,85 | 11,55 | 13,05 |
| Z300 | - | - | 8,15 | 10,15 | 12,20 | 14,25 | 16,10 |
| Z350 | - | - | 8,95 | 11,25 | 13,50 | 15,75 | 18,00 |
| Z400 | - | - | 9,90 | 12,25 | 14,70 | 17,20 | 19,60 |



Panne-Sigma

J1

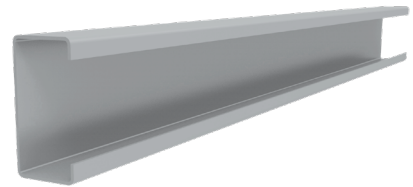
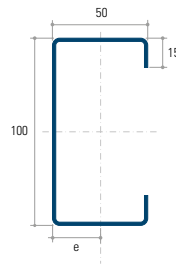
| Épaisseur | Poids Kg/m | | | | |
|-----------|------------|---------|---------|---------|---------|
| | 1,50 mm | 2,00 mm | 2,50 mm | 3,00 mm | 3,50 mm |
| Σ140 | 3,50 | 4,60 | 5,75 | - | - |
| Σ170 | 3,85 | 5,10 | 6,30 | - | - |
| Σ200 | 4,20 | 5,50 | 6,80 | - | - |
| Σ230 | 4,50 | 6,00 | 7,50 | - | - |
| Σ260 | 5,35 | 7,05 | 8,75 | 10,40 | 12,00 |



Pannes & Lisses

Panne-C

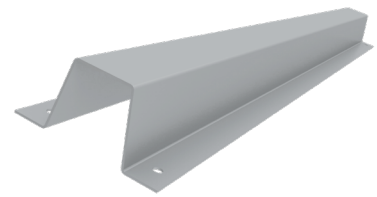
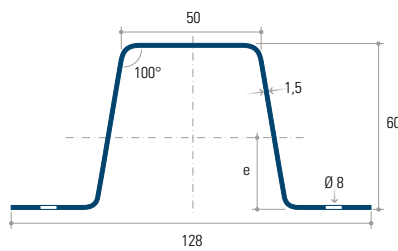
| Épaisseur (mm) | Poids (kg/m) |
|----------------|--------------|
| 1,50 | 2,60 |
| 2,00 | 3,45 |
| 2,50 | 4,25 |



Jl

Panne-Omega

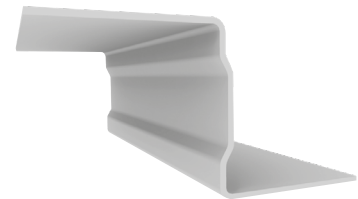
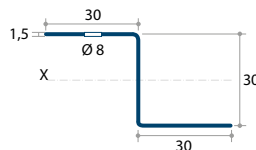
| Épaisseur (mm) | Poids (kg/m) |
|----------------|--------------|
| 1,50 | 2,60 |
| 2,00 | 3,45 |



Jl

Profil de fixation 30-40-50-60-70

| Épaisseur (mm) | Poids (kg/m) |
|----------------|--------------|
| 30x30x30 | 1,08 |
| 40x40x40 | 1,37 |
| 40x50x40 | 1,49 |
| 40x60x40 | 1,61 |
| 40x70x40 | 1,73 |



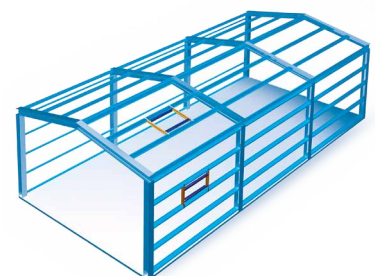
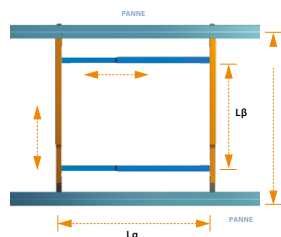
Jl

exemple de profil de fixation 30

Chevêtre de toiture et paroi

| L | 1320 à 1920 | 1920 à 2720 | 2720 à 3320 |
|-------------|-------------|-------------|-------------|
| 400 à 600 | A | F | G |
| 600 à 900 | B | H | I |
| 900 à 1600 | C | J | K |
| 1600 à 2400 | D | L | N |
| 2400 à 3000 | E | O | M |

Ouvertures réglable



Jl

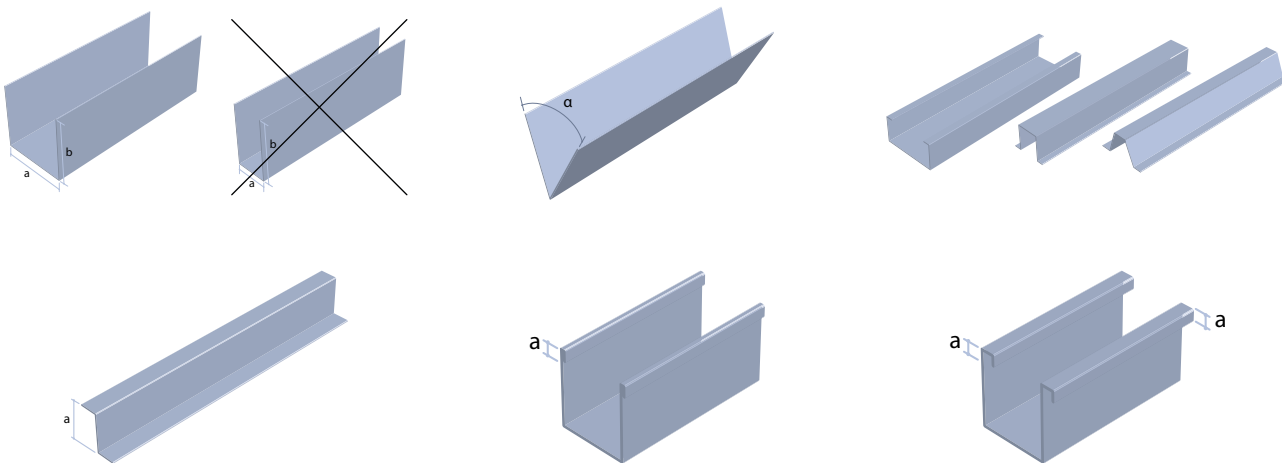
Pannes & Lisses

Pliages Galva

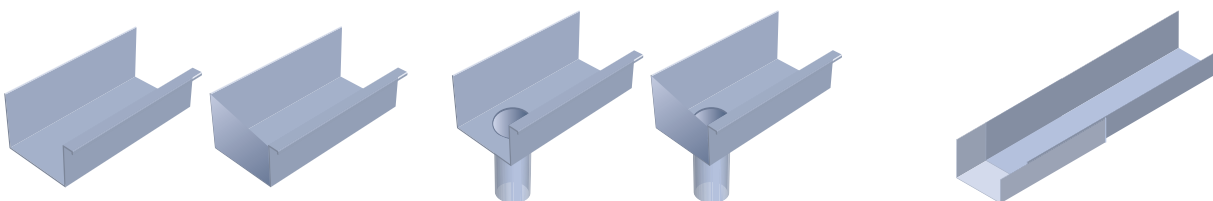
| Longueurs | ≤ 12000 mm | ≤ 6000 mm |
|--------------|---|--|
| Dépliage | min. 100 mm, max. 1000 mm | min. 100 mm, max. 1500 mm |
| Developpé | 1,5 - 2 - 2,5 - 3 mm | 1,5 - 2 - 2,5 - 3 mm |
| Perforations | ∅ 8 - 10 - 12 - 14 - 18 - 20 mm (ou oblongs)* | ∅ 8 - 10 - 12 - 14 - 18 - 20 mm (ou oblongs) |
| Métal | acier sendzimir galvanisé | acier sendzimir galvanisé |

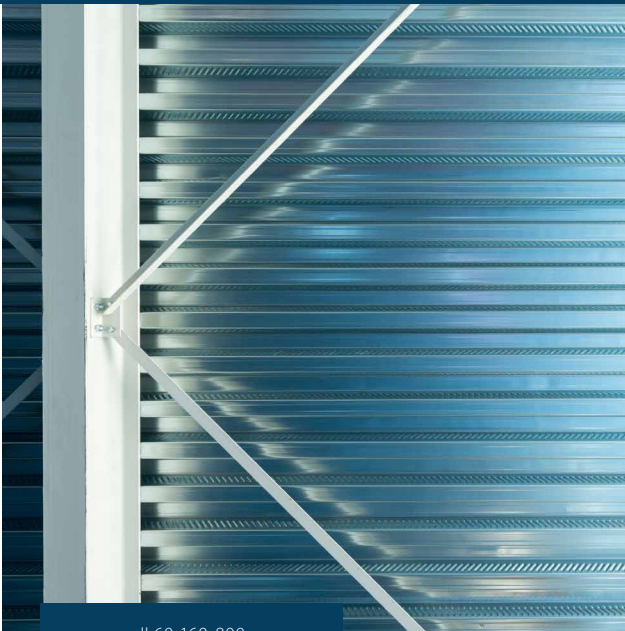
* autres perforations sur demande

Exemples



Chéneaux / eclisses





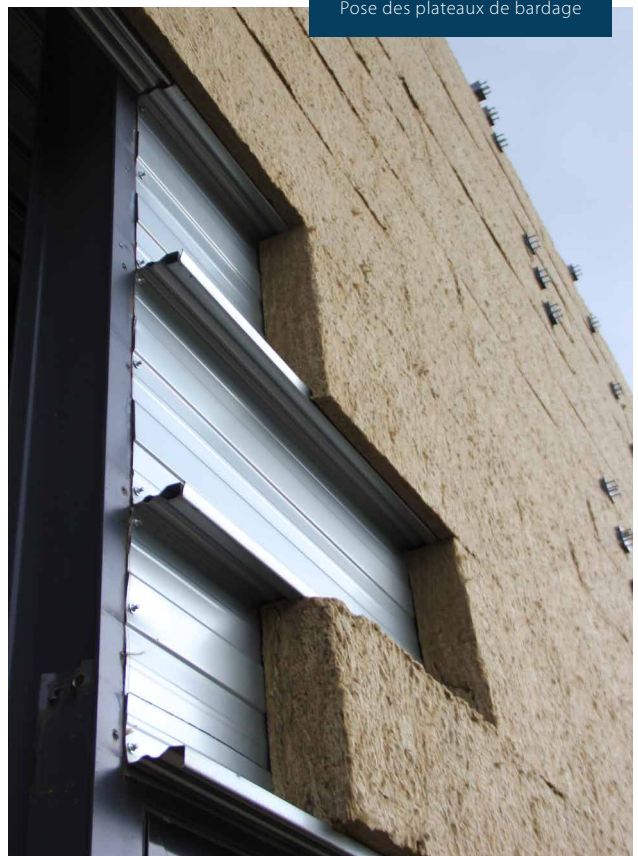
Jl 60-160-800



Jl Roof 1000



Jl 113-320-960



Pose des plateaux de bardage

Ossatures métalliques

Montant 48



M4835

| Aile A (mm) | Base (mm) | Aile B (mm) | Perfo (mm) | Inertie (cm ⁴) |
|-------------|-----------|-------------|------------|----------------------------|
| 34,00 | 46,80 | 36,00 | 26,00 | 2,69 |



M4850

| Aile A (mm) | Base (mm) | Aile B (mm) | Perfo (mm) | Inertie (cm ⁴) |
|-------------|-----------|-------------|------------|----------------------------|
| 48,00 | 46,80 | 50,00 | 26,00 | 3,50 |

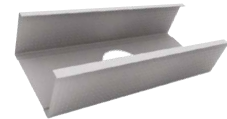


Montant 62



M6235

| Aile A (mm) | Base (mm) | Aile B (mm) | Perfo (mm) | Inertie (cm ⁴) |
|-------------|-----------|-------------|------------|----------------------------|
| 34,00 | 60,80 | 36,00 | 26,00 | 4,83 |



Montant 70



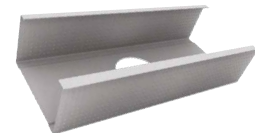
M7035

| Aile A (mm) | Base (mm) | Aile B (mm) | Perfo (mm) | Inertie (cm ⁴) |
|-------------|-----------|-------------|------------|----------------------------|
| 34,00 | 68,80 | 36,00 | 35,00 | 6,37 |



M7050

| Aile A (mm) | Base (mm) | Aile B (mm) | Perfo (mm) | Inertie (cm ⁴) |
|-------------|-----------|-------------|------------|----------------------------|
| 48,00 | 68,80 | 50,00 | 35,00 | 8,14 |



Montant 90



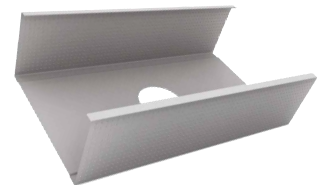
M9035

| Aile A (mm) | Base (mm) | Aile B (mm) | Perfo (mm) | Inertie (cm ⁴) |
|-------------|-----------|-------------|------------|----------------------------|
| 34,00 | 88,80 | 36,00 | 35,00 | 11,40 |



M9050

| Aile A (mm) | Base (mm) | Aile B (mm) | Perfo (mm) | Inertie (cm ⁴) |
|-------------|-----------|-------------|------------|----------------------------|
| 48,00 | 88,80 | 50,00 | 35,00 | 14,34 |

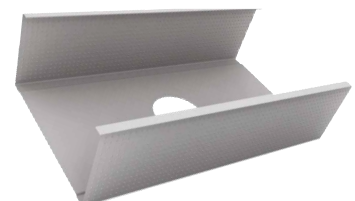


Montant 100



M10050

| Aile A (mm) | Base (mm) | Aile B (mm) | Perfo (mm) | Inertie (cm ⁴) |
|-------------|-----------|-------------|------------|----------------------------|
| 48,00 | 98,80 | 50,00 | 35,00 | 18,31 |



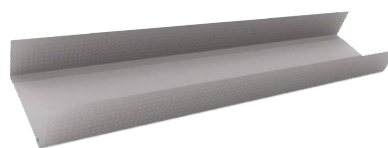
Ossatures métalliques

Rail 48



R4830

| Aile A (mm) | Base (mm) | Aile B (mm) |
|-------------|-----------|-------------|
| 28,00 | 48,00 | 28,00 |



Rail 62



R6230

| Aile A (mm) | Base (mm) | Aile B (mm) |
|-------------|-----------|-------------|
| 28,00 | 62,00 | 28,00 |

Rail 70



R7030

| Aile A (mm) | Base (mm) | Aile B (mm) |
|-------------|-----------|-------------|
| 28,00 | 70,00 | 28,00 |

Rail 90



R9030

| Aile A (mm) | Base (mm) | Aile B (mm) |
|-------------|-----------|-------------|
| 28,00 | 90,00 | 28,00 |

Rail 100



R10030

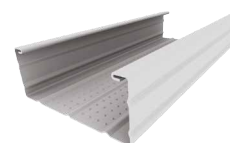
| Aile A (mm) | Base (mm) | Aile B (mm) |
|-------------|-----------|-------------|
| 28,00 | 100,00 | 28,00 |

Fourrure 45



F4518

| Aile A (mm) | Base (mm) | Aile B (mm) |
|-------------|-----------|-------------|
| 18,00 | 45,00 | 18,00 |

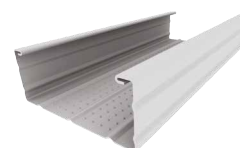


Fourrure 47



F4717

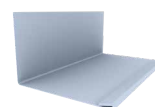
| Aile A (mm) | Base (mm) | Aile B (mm) |
|-------------|-----------|-------------|
| 17,00 | 47,00 | 17,00 |



Cornière

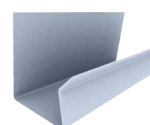


| Aile A (mm) | Base (mm) |
|-------------|-----------|
| 23,00 | 34,00 |



Lisse clip

| Aile A (mm) | Base (mm) | Aile B (mm) |
|-------------|-----------|-------------|
| 14,90 | 21,00 | 25,00 |



Accessoires

Consultez-nous pour les possibilités de longueurs et pour les accessoires sur-mesure.

| | JI 45-333-1000 | JI 33-250-1000 | JI 29-283-850 | JI 37-250-1000 | JI 37-500-1000 | JI 40-250-1000 | Non-cranté | JI Onduroof PIR | Coiffes | JI 24-183-1100 panneau-tuile | JI Permapan PIR | JI Vieo Edge 500 |
|---|----------------|----------------|---------------|----------------|----------------|----------------|---------------|-----------------|---------|---------------------------------|-----------------|------------------|
| Faitage sur mur (crantée) | D400/ D600 | D400/ D600 | D400/ D600 | D400/ D600 | D400/ D600 | D400/ D600 | | | | | | |
| Faitage sur mur (ventilé, crantée) | • | • | • | | | • | | | | | | |
| Faitage contre mur (crantée) | • | • | • | • | | • | | | | | | |
| Faitage contre mur (ventilé, crantée) | • | • | • | | | • | | | | | | |
| 1/2 Faîtière à boudin (crantée) | • | • | | • | • | | | | | | | • |
| 1/2 Faîtière à boudin 90 (crantée) | | | • | | | • | | | | | | |
| 1/2 Faîtière à boudin (ventilée, crantée) | • | • | | | | • | | | | | | |
| 1/2 Faîtière à boudin 90 (ventilée, crantée) | | | • | | | | | | | | | |
| Faîtière (ventilée, crantée) | • | • | • | | | • | | | | | | |
| Faîtière (crantée) | D400/ D600 | D400/ D600 | D400/ D600 | D400/ D600 | D400/ D600 | D400/ D600 | | | | | | D400 |
| Bande de rive (profil 45 ou 33) | • | • | | | | | | | | | | |
| Bande de rive | D400/ D600 | D400/ D600 | D400/ D600 | D400/ D600 | D400/ D600 | D400/ D600 | | | | | | D300 |
| Bande de rive à rejet | | | | | | | D400 | | | | | D300 |
| Bande de rive contre mur | | | | | | | D305/ D400 | | | | | D300 |
| Cache-isolation pour panneaux | • | • | | • | • | | | • | | | | |
| Cloisir à bord découpé | • | • | • | • | • | • | | | | | | |
| Embout de faîtière | | | | | | | | • | | | | |
| Embout de faîtière D305 | | | | | | | | • | | | | |
| Coiffe d'acrotère | | | | | | | | | • | | | |
| Coiffe d'acrotère à rejet | | | | | | | | | • | | | |
| Coiffe d'acrotère à éclisse | | | | | | | | | • | | | |
| Patte pour coiffe d'acrotère | | | | | | | | | • | | | |
| Costière simple | | | | | | | | | • | | | |
| Costière avec retour | | | | | | | | | • | | | |
| Angle extérieur | | | | | | | • | | | | | |
| Angle horizontal de bardage | | | | | | | • | | | | | |
| Angle intérieur | | | | | | | • | | | | | |
| Bavette rejet d'eau | | | | | | | • | | | | | |
| Faîtière double pente | | | | | | | • | | | | | |
| Sous-faîtière | | | | | | | D400/ D500 | | | | | |
| Profil U | | | | | | | • | | | | | |
| Faitage sur mur (panneau-tuile) | | | | | | | • | | | | | |
| Faitage contre mur (panneau-tuile) | | | | | | | • | | | | | |
| Faîtière (panneau-tuile) | | | | | | | • | | | | | |
| Bande de rive (crantée, panneau-tuile) | | | | | | | | | | • | | |
| Bande de rive contre mur (crantée, panneau-tuile) | | | | | | | | | | • | | |
| Bande de rive contre mur (panneau-tuile) | | | | | | | • | | | | | |
| Grande bande de rive (panneau-tuile) | | | | | | | • | | | | | |
| Petite bande de rive (panneau-tuile) | | | | | | | • | | | | | |
| Cache-isolation (panneau-tuile) | | | | | | | | | | | • | |
| Bavette de gouttière (panneau-tuile) | | | | | | | • | | | | | |
| Noe | | | | | | | • | | | | | |
| Faîtière contre mur (crantée) | | | | | | | | | | | | • |
| Faîtière sur mur (crantée) | | | | | | | | | | | | • |
| Faîtière à ressaut (crantée) | | | | | | | | | | | | • |
| Bande d'égout | | | | | | | | | | | | • |

D = développé

Accessoires

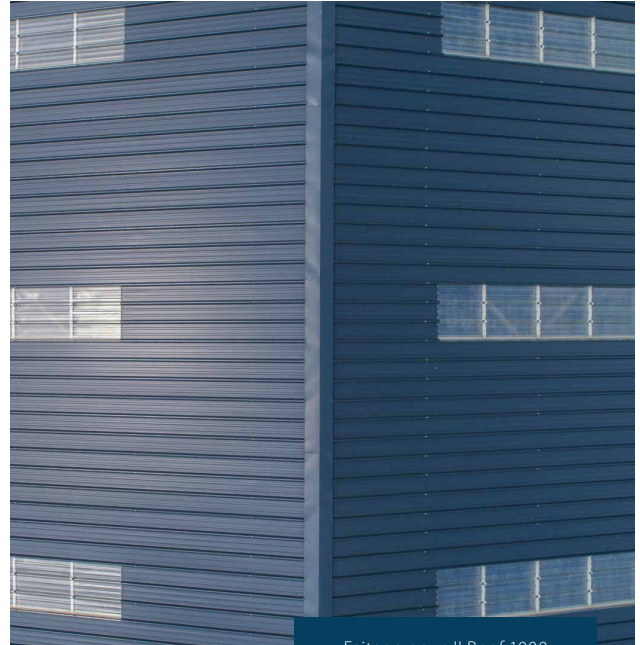
Consultez-nous pour les possibilités de longueurs et pour les accessoires sur-mesure.



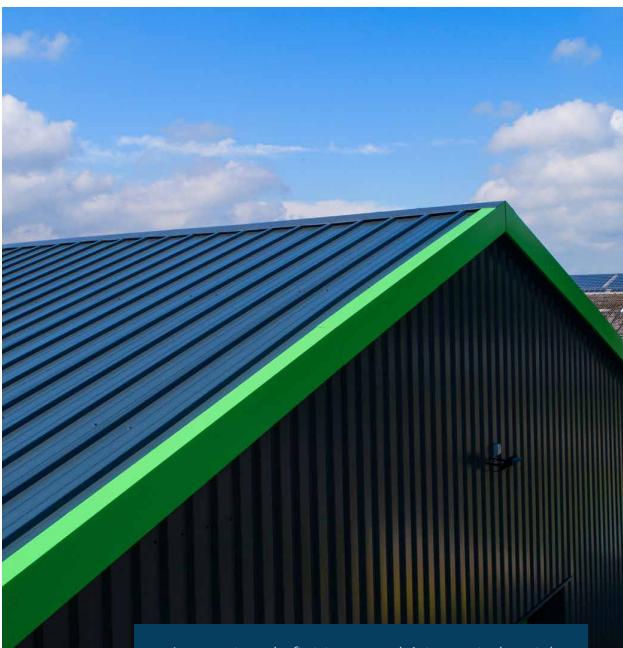
Flashez ce QR code pour voir la brochure associée avec tous les plans.



Accessoire pour panneaux sandwichs



Faitage pour JI Roof 1000



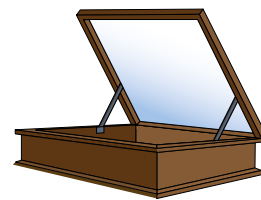
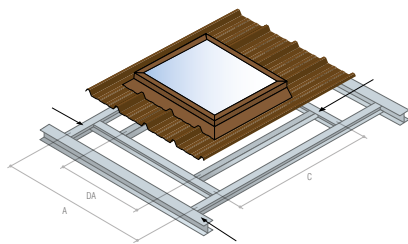
Accessoires de finition pour bâtiment industriel



Accessoires pour application résidentielle

Sortie toiture

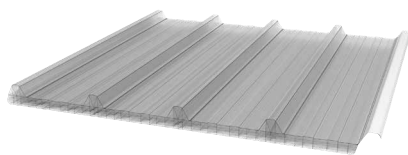
Consultez les disponibilités avec votre interlocuteur local.



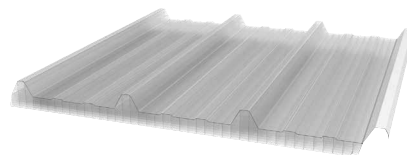
Polycarbonate extrudé de couverture



JI Thermoroof 20 Polycarb 45-333



JI Thermoroof 30 Polycarb 33-250



JI Thermoroof 40 Polycarb 45-333

JI Polycarbonate, simple-peau, 1 mm



JI Polycarb Translucide - 1 mm - 33-250-1000



JI Polycarb Translucide - 1 mm - 45-333-1000



JI Polycarb Translucide - 1 mm - 37-250-1000



JI Polycarb Translucide - 1 mm - 25-267-1070



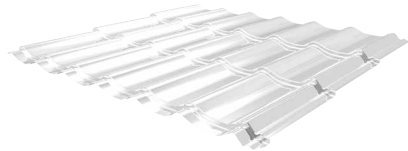
JI Polycarb Translucide - 1 mm - 25-181-1085



JI Polycarb Translucide - 1 mm - 40-250-1000



JI Polycarb Translucide - 1 mm - 18-076-988



JI Polycarb Translucide - 1 mm - 24-183-1100

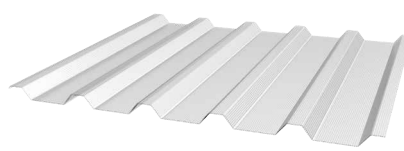
JI Polycarbonate, simple-peau, 2,5 mm



JI Polycarb Translucide - 2,5 mm - 33-250-1000



JI Polycarb Translucide - 2,5 mm - 45-333-1000



JI Polycarb Translucide - 2,5 mm - 35-207-1035

JI Polyester, simple-peau



JI Polyester Translucide - 33-250-1000



JI Polyester Translucide - 45-333-1000



JI Polyester Translucide - 35-207-1035



JI Polyester Translucide - 25-267-1070



JI Polyester Translucide - 25-180-1085



JI Polyester Translucide - 40-250-1000



JI Polyester Translucide - 18-076-988

Kingspan Light & Air - Solutions de désenfumage



JI Ecobac 160 PN + HPA



JI Ecobac 160 TC + HPA



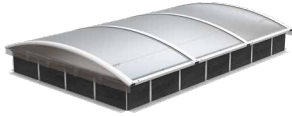
JI Ecofeu Premium Alu 110 SCE - PN / TC / EL



JI Ecofeu 110 SCE - PN / TC / EL



JI Ecofeu DV 110 + HPA



JI Ecofil



JI Ecobac DV 110 intégré dans HPA



Réhausse JI Ecofeu 160 ou DV 110



JI Ecofeu Premium ALU 160 PN + HPA



JI Ecofeu 160 PN + HPA



JI Ecofeu 160 TC + HPA



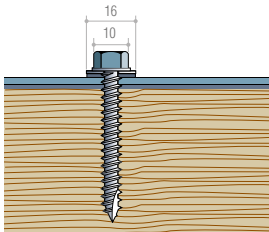
JI Ecofeu 160 EL + HPA



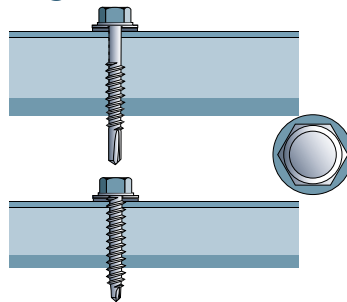
Réhausse dans voûte + HPA

Accessoires divers

Fixation (Couverture et bardage)



vis à bois

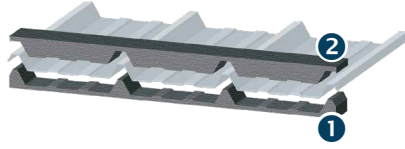


vis à métal

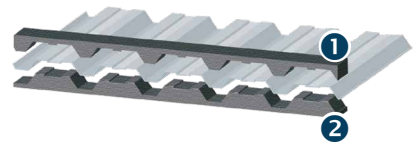
Closoirs (Couverture et bardage)



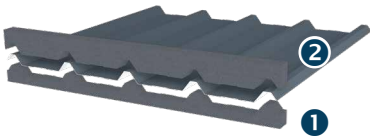
JI 33-250-1000 Toiture
1. positif
2. négatif



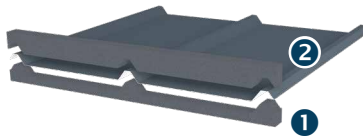
JI 45-333-1000 Toiture
1. positif
2. négatif



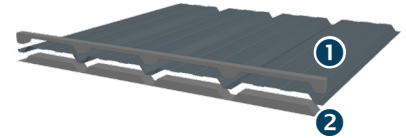
JI 35-207-1035 Bardage (avec renfort)
JI 30-207-1035
1. positif
2. négatif



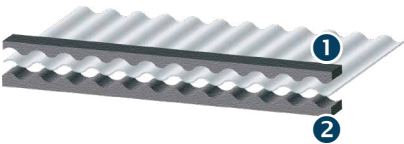
JI 37-250-1000 Toiture
1. positif
2. négatif



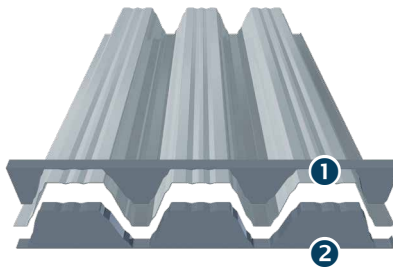
JI 37-500-1000 Toiture
1. positif
2. négatif



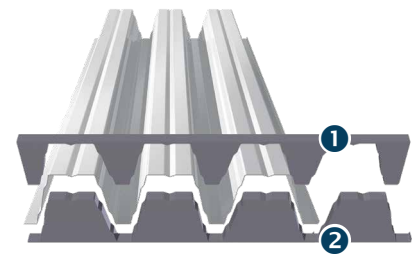
JI 25-267-1070 Creux D'onde
1. positif
2. négatif



JI 18-076-836
1. positif
2. négatif



JID 137-310-930
1. positif
2. négatif



JI 158-250-750
1. positif
2. négatif

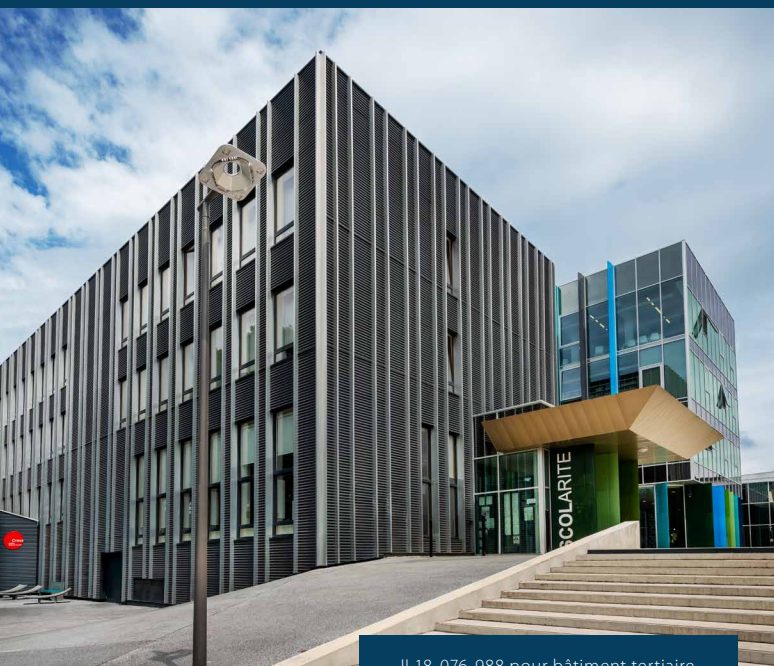


Jl Ponant 300



Jl Permapan 1100 pour logement individuel.





Jl 18-076-988 pour bâtiment tertiaire.



Jl 35-207-1035 Bardage pour une application industrielle.



Profil nervuré avec patchwork de couleurs.



Ensemble des accessoires de finition pour bâtiment résidentiel.



JORISIDE
THE STEEL FUTURE

Joris Ide Atlantique

Alpha Parc Ouest,
Route de Nantes,
79300 Bressuire, France
☎ +33 (0)5 49 65 83 15
✉ jjatlantique@joriside.fr

Joris Ide Centre

E^{ts} secondaire
40 Rue André Raimbault,
45130 Baule, France

Joris Ide Auvergne-Sud Est

Z.I. Les Bonnes,
43410 Lempdes sur Allagnon, France
☎ +33 (0)4 71 74 61 00
✉ jjauvergne@joriside.fr

61 Avenue du Stade,
63200 Riom, France

61 Route de Camsaud,
84700 Sorgues, France
☎ +33 (0)4 90 39 94 95

Joris Ide Bretagne

Parc d'activités de Bel air,
22600 Saint-Caradec, France
☎ +33 (0)2 96 25 09 00
✉ jjbretagne@joriside.fr

Joris Ide Normandie

Allée des Châtaigniers,
14310 Villers-Bocage, France
☎ +33 (0)2 21 38 00 00
✉ jjnormandie@joriside.fr

Joris Ide Est

18 Rue du Moulin,
Chemin départemental N° 13,
51300 Bignicourt-sur-Marne, France
☎ +33 (0)3 26 74 37 40
✉ jjest@joriside.fr

Joris Ide Nord

Parc d'activité de la Vallée de l'Escaut,
Z.I. N9 Est,
59264 Onnaing, France
☎ +33 (0)3 27 45 54 54
✉ jjinord@joriside.fr

Joris Ide Sud Ouest

144 Route de Saint-Cricq Chalosse,
40700 Hagetmau, France
☎ +33 (0)5 58 79 80 90
✉ jjsudouest@joriside.fr

Z.I. de novital,
40 Chemin de Casselèvres,
31790 Saint Jory, France
☎ +33 (0)5 34 27 68 68

Joris Ide nv/sa

Hille 174,
8750 Zwevezele, Belgique
☎ +32 (0)51 61 07 77
☎ +32 (0)51 61 07 79
✉ info@joriside.be



Avec plus de 30 années d'expérience, Joris Ide représente un gage de qualité auprès du marché de la construction. Nous apportons des solutions à toutes vos problématiques: acoustique, esthétique, feu, thermique. Joris Ide, le partenaire incontournable de tous vos projets.

**JORIS IDE IS
PLANET
PASSIONATE**

