



# COLORFLOW

Benelux Nederlandstalige editie

MR101 / 0622

**JORISIDE**  
THE STEEL FUTURE

# COLORFLOW

## Index

Coatings	2
<b>Kleurenkaart</b>	<b>4</b>
Essential, 25 $\mu$	4
Ultra, 60 $\mu$	6
Ultra-X, 70 - 75 $\mu$	6
Grandemat, 40 $\mu$	6
HPS 200 Ultra®	8
Specific	8
Residential	10
<b>Coatings</b>	<b>12</b>
Buitenplaat	12
Binnenplaat	13

## Benelux

Of het nu mat of gekleurd is, staal is een referentie geworden voor vele toepassingen in de landbouw-, industrie- en woningsector.

Het gebruik van staal, als uitstekend voorbeeld van recyclebaar materiaal, is de afgelopen drie decennia toegenomen. Dit materiaal biedt een breed scala aan afwerkingen en helpt de esthetiek van veel bouwprojecten te verbeteren.

Industriële realisatie met profielen & panelen.



Gebouw bekleed met onze JI Wall 1000VB PIR, houtkleur.



Agrarische gebouwen met een JI 24-183-1100 Dakpan.

Deze brochure heeft als doel om u te helpen bij het selecteren van het juiste materiaal voor uw specifieke project.

Aarzel niet om contact met ons op te nemen als u meer informatie nodig heeft.

Bouw aan een stalen toekomst met de juiste Joris Ide-coatings!

De nv Joris Ide is niet verantwoordelijk voor eventuele drukfouten en/of eventuele afwijkingen tussen de afbeeldingen in deze catalogus en het uiteindelijke geleverde product. De nv Joris Ide behoudt zich het recht voor om op ieder moment de technische eigenschappen aan te passen zonder voorafgaandelijke kennisgeving. Om er zeker van te zijn dat u de laatste versie voor u heeft, nodigen wij u uit deze QR-code te scannen om de laatste versie via onze website [www.jorisode.com](http://www.jorisode.com) op te halen.



## Coatings

Joris Ide biedt een assortiment aan coatings, die zowel het esthetische als technische aspect kunnen beantwoorden. Hierbij hebben we uiteraard ook een volledig aanbod voor diverse milieukwesties. Ontdek hier wat wij voorstellen als oplossingen om het materiaal te kiezen dat het meest geschikt is voor uw project.

Aarzel niet om contact met ons op te nemen voor een specifiek verzoek.

**Essential** 25  $\mu$   
5 micron grondlaag + 20 micron toplaag

- Toplaag
- Grondlaag
- Metalen bekleding
- Staal
- Metalen bekleding
- Bekleding rugzijde

**Basisbekleding voor buitentoepassingen (gevelbekleding, dakbedekking en toebehoren, kasten en kokers voor airco)**

- Thermohardende verf.
- Goede corrosieweerstand.
- Goed vervormbaar.

**Ultra** 60  $\mu$   
25 micron grondlaag + 30 micron toplaag

- Toplaag
- Grondlaag
- Metalen bekleding
- Staal
- Metalen bekleding
- Bekleding rugzijde

**Buitentoepassingen in strenge omgevingen: profielen, sandwichpanelen voor dakbedekking en gevelbekleding, bouwmaterialen.**

- Thermohardende verf.
- Uitstekende corrosieweerstand.
- Zeer goed vervormbaar.
- Zeer goede UV-bestendigheid.

**Ultra-X** 70 - 75  $\mu$

- Vernis
- Basislaag
- Primer
- Metalen bekleding
- Staal
- Metalen bekleding
- Bekleding rugzijde

**De Ultra-X coating is de meest duurzame coating voor dakbedekking en gevelbekleding. Het is het beste alternatief voor PVC-plastisol lak om de prestaties van bouwsystemen te verbeteren en het draagt bij tot de CO2-reductie op projectniveau.**

- Geen noodzaak voor randbescherming
- Geschikt voor zonnepanelen in alle omgevingen, tot 30 jaar

**HPS 200 Ultra®** 200  $\mu$   
200 micron + Scintilla® reliëf

- Toplaag
- Grondlaag
- Voorbehandeling
- Metalen bekleding
- Staal
- Metalen bekleding
- Voorbehandeling
- Bekleding rugzijde

**Zelfs in de meest veeleisende en agressieve omgevingen, biedt Colorcoat HPS 200 Ultra® voorgelakt staal ultieme duurzaamheid en weerstand tegen corrosie.**

- Ontwikkeld om in veeleisende omgevingen te presteren - zowel bij externe als interne toepassingen.

**Foodsafe** 150  $\mu$

- PVC folie
- Lijm
- Metalen bekleding
- Staal
- Metalen bekleding
- Bekleding rugzijde

**Gecontroleerde omgevingen: koelhuizen en stofvrije ruimtes.**

- Hoge weerstand tegen chemicaliën en reinigingsmiddelen.
- Uitstekende weerstand tegen slijtage en krassen.
- Voedselveilig, voldoet aan de strenge eisen voor continue voedselcontact.

**Colorfarm®** 35  $\mu$

- Toplaag
- Grondlaag
- Afwerking
- Metalen bekleding
- Staal
- Metalen bekleding
- Afwerking
- Bekleding rugzijde

**Ontwikkeld voor het landelijk gebied, kostenbesparend en biedt een duurzaam alternatief voor traditionele materialen voor gevels en daken.**

- Bijzonder hoge weerstand tegen ammoniak en meststoffen.

**Grandemat** 40  $\mu$   
15 micron grondlaag + 25 micron toplaag

- Toplaag
- Grondlaag
- Metalen bekleding
- Staal
- Metalen bekleding
- Bekleding rugzijde

**Buitentoepassingen voor algemene industriële gebouwen: dakpannen, algemene bekleding, enz.**

- Thermohardende verf.
- Zeer goede corrosieweerstand.
- Goed vervormbaar.
- Mooi esthetisch mat uiterlijk.

**Cloudy** 35  $\mu$   
10 micron grondlaag + 25 micron polyester + Cloudy vernis

- Toplaag
- Grondlaag
- Metalen bekleding
- Staal
- Metalen bekleding
- Bekleding rugzijde

**Cloudy is speciaal ontwikkeld met het oog op alle soorten dakpanplaten- en panelen, en de daarbijhorende accessoires.**

- Thermohardende verf.
- Zeer goede corrosieweerstand.
- Zeer goed vervormbaar.

## Colorflow

### Essential

coating 25 µ

						
RAL 1002	RAL 1013	RAL 1015	RAL 1019	RAL 1021	RAL 2001	RAL 3000
						
RAL 3009	RAL 5002	RAL 5008	RAL 5010	RAL 5011	RAL 5014	RAL 5015
						
RAL 5017	RAL 6003	RAL 6005	RAL 6009	RAL 6011	RAL 6020	RAL 6021
						
RAL 7006	RAL 7012	RAL 7015	RAL 7016	RAL 7021	RAL 7022	RAL 7032
						
RAL 7035	RAL 7037	RAL 7042	RAL 8004	RAL 8011	RAL 8012	RAL 8014
						
RAL 8019	RAL 8024	RAL 8025	RAL 9001	RAL 9002	RAL 9005	RAL 9006
						
RAL 9007	RAL 9010	RAL 9016				
						
1102 Rouge Tuile	4750 Gris Nuage	4847 Terre d'Afrique				

Eventuele verschillen tussen gedrukte en realistische kleuren zijn mogelijk wegens drukproces en technische verwerking.  
U kan steeds een staal bekomen via onze verkoopafdeling.

## Colorflow

### Essential

coating 25 µ

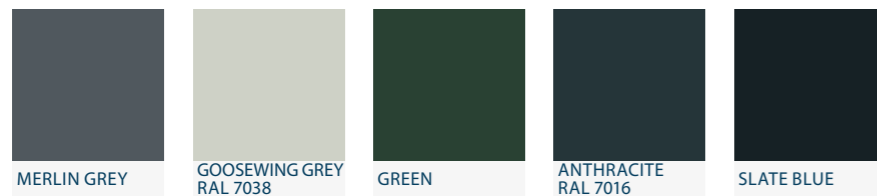
	Dikte 0,50 mm	Dikte 0,60 mm	Dikte 0,75 mm
	Joris Ide België	Joris Ide België	Joris Ide België
RAL 1002		•	
RAL 1013		•	
RAL 1015	•	•	•
RAL 1019		•	•
RAL 1021		•	
RAL 2001		•	
RAL 3000		•	
RAL 3009		•	
RAL 5002		•	•
RAL 5008	•	•	•
RAL 5010		•	
RAL 5011			•
RAL 5014			•
RAL 5015		•	
RAL 5017			•
RAL 6003		•	
RAL 6005		•	•
RAL 6009	•	•	
RAL 6011		•	
RAL 6020		•	
RAL 6021		•	
RAL 7006		•	•
RAL 7012		•	•
RAL 7015		•	•
RAL 7016	•	•	•
RAL 7021		•	
RAL 7022		•	•
RAL 7032		•	•
RAL 7035		•	•
RAL 7037		•	•
RAL 7042		•	•
RAL 8004	•	•	•
RAL 8011		•	•
RAL 8012	•	•	•
RAL 8014		•	•
RAL 8019	•	•	•
RAL 8024		•	
RAL 8025		•	
RAL 9001		•	
RAL 9002	•	•	•
RAL 9005	•	•	•
RAL 9006	•	•	•
RAL 9007		•	•
RAL 9010	•		•
RAL 9016		•	
1102 Rouge Tuile		•	
4750 Gris Nuage		•	
4847 Terre d'Afrique			•

## Colorflow

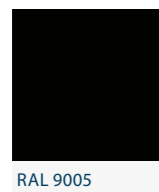
### Ultra coating 60 μ



### Ultra-X coating 70 - 75 μ



### Grandemat coating 40 μ



Eventuele verschillen tussen gedrukte en realistische kleuren zijn mogelijk wegens drukproces en technische verwerking.  
U kan steeds een staal bekomen via onze verkoopafdeling.

## Colorflow

### Ultra coating 60 μ

	Dikte 0,60 mm	Dikte 0,75 mm
	Joris Ide België	Joris Ide België
RAL 1015	•	
RAL 5008	•	
RAL 7015	•	•
RAL 7016	•	•
RAL 7021	•	
RAL 7022	•	•
RAL 7035	•	•
RAL 8012	•	•
RAL 9002	•	•
RAL 9005	•	•
RAL 9006	•	•
RAL 9007	•	•
RAL 9010	•	•

### Ultra-X coating 70 - 75 μ

	Dikte 0,60 mm
	Joris Ide België
Merlin grey	•
Goosewing grey	•
Green	•
Anthracite	•
Slate blue	•

### Grandemat coating 40 μ

	Dikte 0,60 mm
	Joris Ide België
RAL 9005	•

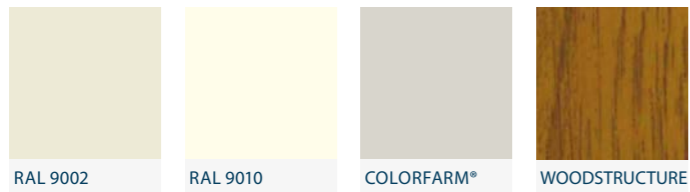
## Colorflow

HPS 200 Ultra®

coating 200 μ



## Specific



Eventuele verschillen tussen gedrukte en realistische kleuren zijn mogelijk wegens drukproces en technische verwerking.  
U kan steeds een staal bekomen via onze verkoopafdeling.

## Colorflow

HPS 200 Ultra®

coating 200 μ

	Dikte 0,50 mm	Dikte 0,60 mm	Dikte 0,75 mm
	Joris Ide België	Joris Ide België	Joris Ide België
White		●	●
Hamlet		●	
Mushroom		●	
Albatross		●	
Pure Grey		●	
Goosewing grey	●	●	●
Alaska Grey		●	
Merlin grey	●	●	
Anthracite	●	●	●
Anthracite mat		●	
Black		●	
Terracotta		●	
Burano		●	
Van Dyke brown		●	
Ocean blue		●	
Sargasso		●	
Heritage green		●	
Olive green	●	●	
Juniper green		●	
Ivy		●	
Raven		●	

## Specific

	Foodsafe	Coating (μ)	Dikte 0,50 mm	Dikte 0,60 mm
			Joris Ide België	Joris Ide België
RAL 9002	Foodsafe	150 μ		●
RAL 9010	Foodsafe	150 μ		●
Colorfarm®	-	35μ	●	
Woodstructure	-	25μ		●

## Colorflow

### Residential

#### HPS 200 Ultra®

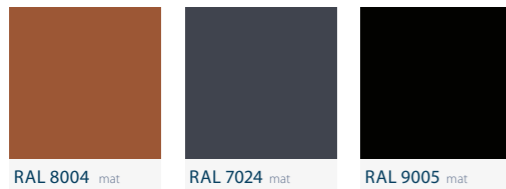
200 μ



TERRACOTTA BROWN LOAM BROWN ANTHRACITE

#### Grandemat

40 μ



RAL 8004 mat RAL 7024 mat RAL 9005 mat

#### Cloudy

35 μ



TERRACOTTA cloudy

## Colorflow

### Residential

#### HPS 200 Ultra®

200 μ

Dikte 0,50 mm	
Joris Ide België	
Terracotta	•
Brown	•
Loam brown	•
Anthracite	•

#### Grandemat

40 μ

Dikte 0,50 mm	
Joris Ide België	
RAL 8004 mat	•
RAL 7024 mat	•
RAL 9005 mat	•

#### Cloudy

35 μ

Dikte 0,50 mm	
Joris Ide België	
Terracotta cloudy	•

Eventuele verschillen tussen gedrukte en realistische kleuren zijn mogelijk wegens drukproces en technische verwerking.  
U kan steeds een staal bekomen via onze verkoopafdeling.

Coatings buitenplaat

Categorie

	Coatings (μ)	EN 10 169-2	
		Categorie UV	Type corrosie
Essential	25	RUV 2	RC 3
Ultra	60	RUV 4	RC 5+*
Ultra-X	70-75	RUV 5	RC 5+**
HPS 200 Ultra®	200	RUV 4	RC 5+**
Specific, Woodstructure	25	RUV 2	RC 3
Residential HPS 200 ultra®	200	RUV 4	RC 5
Residential Grandemat	40	RUV 3	RC 4
Residential Cloudy	35	RUV 4	RC 3

\*behalve voor metallic kleuren RC5  
\*\* voorlopig (resultaten van externe blootstelling in 2023)

Omgeving

	Coatings (μ)	Stedelijk & Industrieel			Zee				Speciaal	
		Landelijk niet-verontreinigd	Normaal	Streng	20 - 10 km	10 - 3 km	Kustrand (3 - 1 km)	Mix	Hoge UV-waarde	Speciale omgeving
Essential	25	A	A	X	A	A	X	X	X	X
Ultra	60	A	A	A	A	A	A	B	A	B
Ultra-X	70-75	A	A	A	A	A	A	A	A	B
HPS 200 Ultra®	200	A	A	A	A	A	A	A	A	B
Specific, Woodstructure	25	A	A	X	A	A	X	X	X	B
Residential HPS 200 ultra®	200	A	A	A	A	A	A	A	A	B
Residential Grandemat	40	A	A	B	A	A	A	B	A	B
Residential Cloudy	35	A	A	B	A	A	B	X	A	B

A • Geschikte coatings  
B • Geschikt, mits goedkeuring  
X • Niet geschikte coatings

Coatings binnenplaat

Categorie

	Coatings (μ)	EN 10 169-2
		Interne corrosie weerstand
Essential	25	CPI 3
Ultra	60	CPI 4
HPS 200 Ultra®	200	CPI 5
Specific, Colorfarm®	35	CPI 5
Specific, Foodsafe (PVC)	150	CPI 5

Geen garanties mogelijk op de binnenzijde, tenzij aangevraagd bij de fabrikant.

Omgeving

	Coatings (μ)	Agressief					
		Niet			Licht	Ja	Heel
		Lage luchtvochtigheid	Middelmatig luchtvochtigheid	Sterke luchtvochtigheid	Sterke vochtigheid	Heel vochtig	Verzadiging
Essential	25	A	A	B	X	X	X
Ultra	60	A	A	A	A	B	X
HPS 200 Ultra®	200	A	A	A	A	A	B
Specific, Colorfarm®	35	A	A	A	B	B	X
Specific, Foodsafe (PVC)	150	A	B	X	X	B	X

A • Geschikte coatings  
B • Geschikt, mits goedkeuring  
X • Niet geschikte coatings





# JORISIDE

THE STEEL FUTURE

## Joris Ide nv/sa

Hille 174,  
8750 Zwevezele, België / Belgique  
☎ +32 (0)51 61 07 77  
☎ +32 (0)51 61 07 79  
✉ info@joriside.be

## Joris Ide Nederland B.V.

Ambachtsstraat 11,  
9502 ER Stadskanaal, Nederland / Pays-Bas  
☎ +31 (0)599 619 000  
☎ +31 (0)599 616 910  
✉ info@joriside.nl

## Isometall

Parc Industriel 15,  
6960 Manhay, België / Belgique  
☎ +32 (0)80 41 81 60  
☎ +32 (0)80 41 81 61  
✉ info@isometall.com

## Mafer

Chaussée de Liège 157,  
4460 Grâce-Hollogne, België / Belgique  
☎ +32 (0)42 34 18 18  
☎ +32 (0)42 34 08 79  
✉ info@mafer.be



Joris Ide heeft meer dan 30 jaar ervaring en is een kwaliteitslabel voor de bouwsector. Wij hebben een oplossing voor al uw bouwprojecten: akoestisch, esthetisch, brandtechnisch en thermisch. Joris Ide, de uitgelezen partner voor al uw projecten.



## JORIS IDE IS PLANET PASSIONATE

