



# METALSTUDS

voor gipsplaten

MR118 / 0222

**JORISIDE**  
THE STEEL FUTURE



# METALSTUDS

## Index

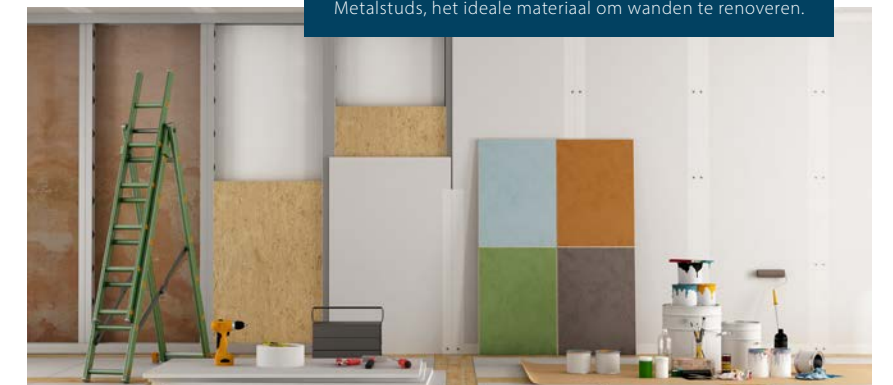
Plafondprofielen	2
Verticale profielen voor wanden	3
Horizontale profielen voor wanden	4

## Voor gipsplaten

Profielen "EN14195"

De normen

Al onze metalen profielen voor gipsplaten beantwoorden aan de eisen van de norm EN14195 "onderdelen voor metalen raamwerken voor scheidingswandsystemen" – definities, eisen en beproevingsmethoden, waarvan het gebruik van de voormaterialen overeenkomstig



zijn met de norm EN10327 "Continu-dompelverzinkte band en plaat van koolstofarm staal voor koud-dieptrekken - Technische leveringsvoorwaarden."

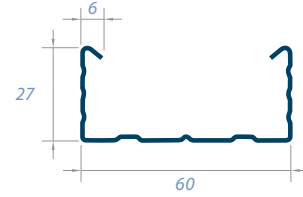
Deze norm is aangevuld door bijkomende specificaties, overeenkomstig met DIN18182-1 'Hulpstukken bij verwerking van gipsplaten - Deel 1: Profielen uit staalplaat'.

De nv Joris Ide is niet verantwoordelijk voor eventuele drukfouten en/of eventuele afwijkingen tussen de afbeeldingen in deze catalogus en het uiteindelijke geleverde product. De nv Joris Ide behoudt zich het recht voor om op ieder moment de technische eigenschappen aan te passen zonder voorafgaandelijke kennisgeving. Om er zeker van te zijn dat u de laatste versie voor u heeft, nodigen wij u uit deze QR-code te scannen om de laatste versie via onze website [www.jorisode.com](http://www.jorisode.com) op te halen.



## Plafondprofielen

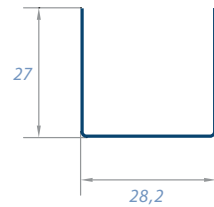
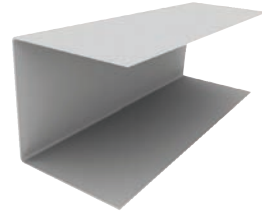
### CD60-27



CE-Naam	C/27/60/27
Bekleding	Z100 / AZ100
Dikte (mm)	0,60

Conditie 288 Stuk per palet (8 stuk per bundel)  
 Stocklengtes (mm) 3.000, 4.000

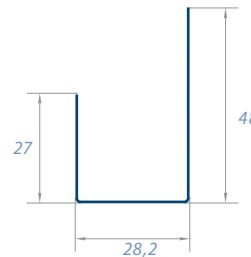
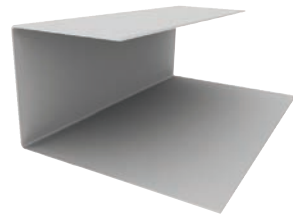
### UD27-27



CE-Naam	U/27/28/27
Bekleding	Z100 / AZ100
Dikte (mm)	0,60

Conditie 320 Stuk per palet (8 stuk per bundel)  
 Stocklengtes (mm) 3.000, 4.000

### UD27-48

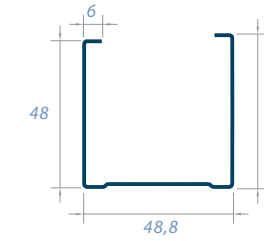
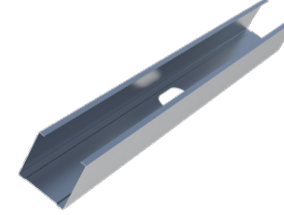


CE-Naam	U/27/28/48
Bekleding	Z100 / AZ100
Dikte (mm)	0,60

Conditie 144 Stuk per palet (8 stuk per bundel)  
 Stocklengtes (mm) 4.000

## Verticale profielen voor wanden

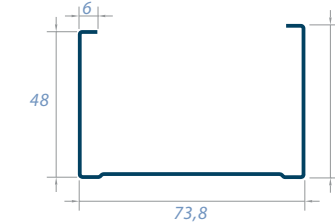
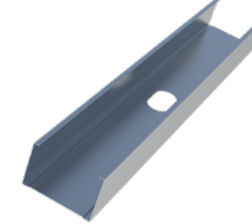
### V50-50/CW50-50



CE-Naam	C/48/49/50
Bekleding	Z100 / AZ100
Dikte (mm)	0,60
Perforatie (mm)	26 x 50
Traagheid (cm <sup>4</sup> )	3,84

Conditie 320 Stuk per palet (8 stuk per bundel)  
 Stocklengtes (mm) Op aanvraag van 2.400 tot 6.000

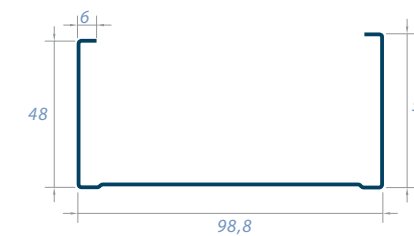
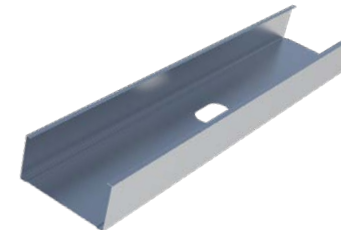
### V75-50/CW75-50



CE-Naam	C/48/74/50
Bekleding	Z100 / AZ100
Dikte (mm)	0,60
Perforatie (mm)	26 x 50, 26 x 70
Traagheid (cm <sup>4</sup> )	9,50

Conditie 192 Stuk per palet (8 stuk per bundel)  
 Stocklengtes (mm) Op aanvraag van 2.400 tot 6.000

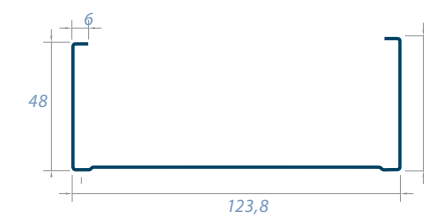
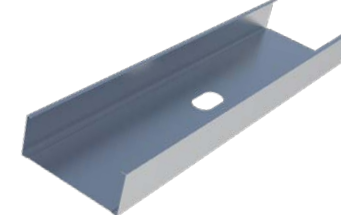
### V100-50/CW100-50



CE-Naam	C/48/99/50
Bekleding	Z100 / AZ100
Dikte (mm)	0,60
Perforatie (mm)	26 x 50, 26 x 70
Traagheid (cm <sup>4</sup> )	18,23

Conditie 160 Stuk per palet (8 stuk per bundel)  
 Stocklengtes (mm) Op aanvraag van 2.400 tot 6.000

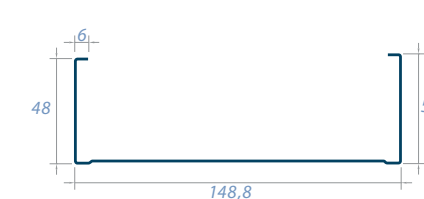
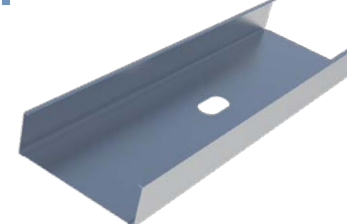
### V125-50/CW125-50



CE-Naam	C/48/124/50
Bekleding	Z100 / AZ100
Dikte (mm)	0,60
Perforatie (mm)	26 x 50, 26 x 70
Traagheid (cm <sup>4</sup> )	30,45

Conditie 128 Stuk per palet (8 stuk per bundel)  
 Stocklengtes (mm) Op aanvraag van 2.400 tot 6.000

### V150-50/CW150-50



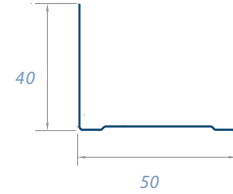
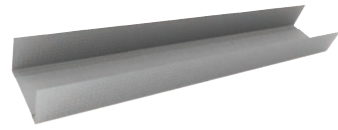
CE-Naam	C48/149/50
Bekleding	Z100 / AZ100
Dikte (mm)	0,60
Perforatie (mm)	26 x 50, 26 x 70
Traagheid (cm <sup>4</sup> )	46,57

Conditie 96 Stuk per palet (8 stuk per bundel)  
 Stocklengtes (mm) Op aanvraag van 2.400 tot 6.000



## Horizontale profielen voor wanden

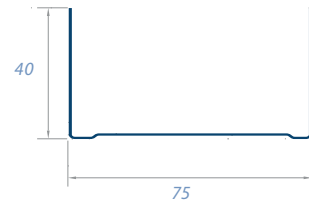
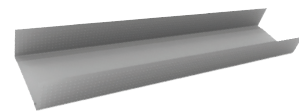
### H50-40/UW50-40



CE-Naam	U/40/50/40
Bekleding	Z100 / AZ100
Dikte (mm)	0,60

Conditie 288 Stuk per palet (8 stuk per bundel)  
 Stocklengtes (mm) 4.000

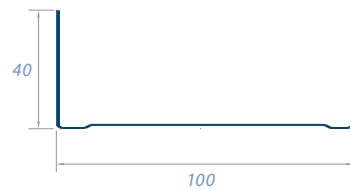
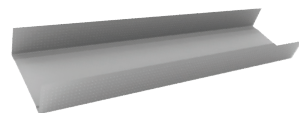
### H75-40/UW75-40



CE-Naam	U/40/75/40
Bekleding	Z100 / AZ100
Dikte (mm)	0,60

Conditie 224 Stuk per palet (8 stuk per bundel)  
 Stocklengtes (mm) 4.000

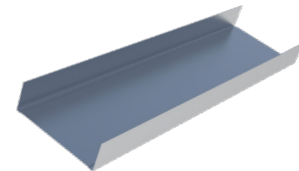
### H100-40/UW100-40



CE-Naam	U/40/100/40
Bekleding	Z100 / AZ100
Dikte (mm)	0,60

Conditie 160 Stuk per palet (8 stuk per bundel)  
 Stocklengtes (mm) 4.000

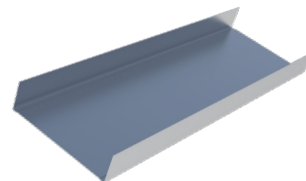
### H125-40/UW125-40



CE-Naam	U/40/125/40
Bekleding	Z100 / AZ100
Dikte (mm)	0,60

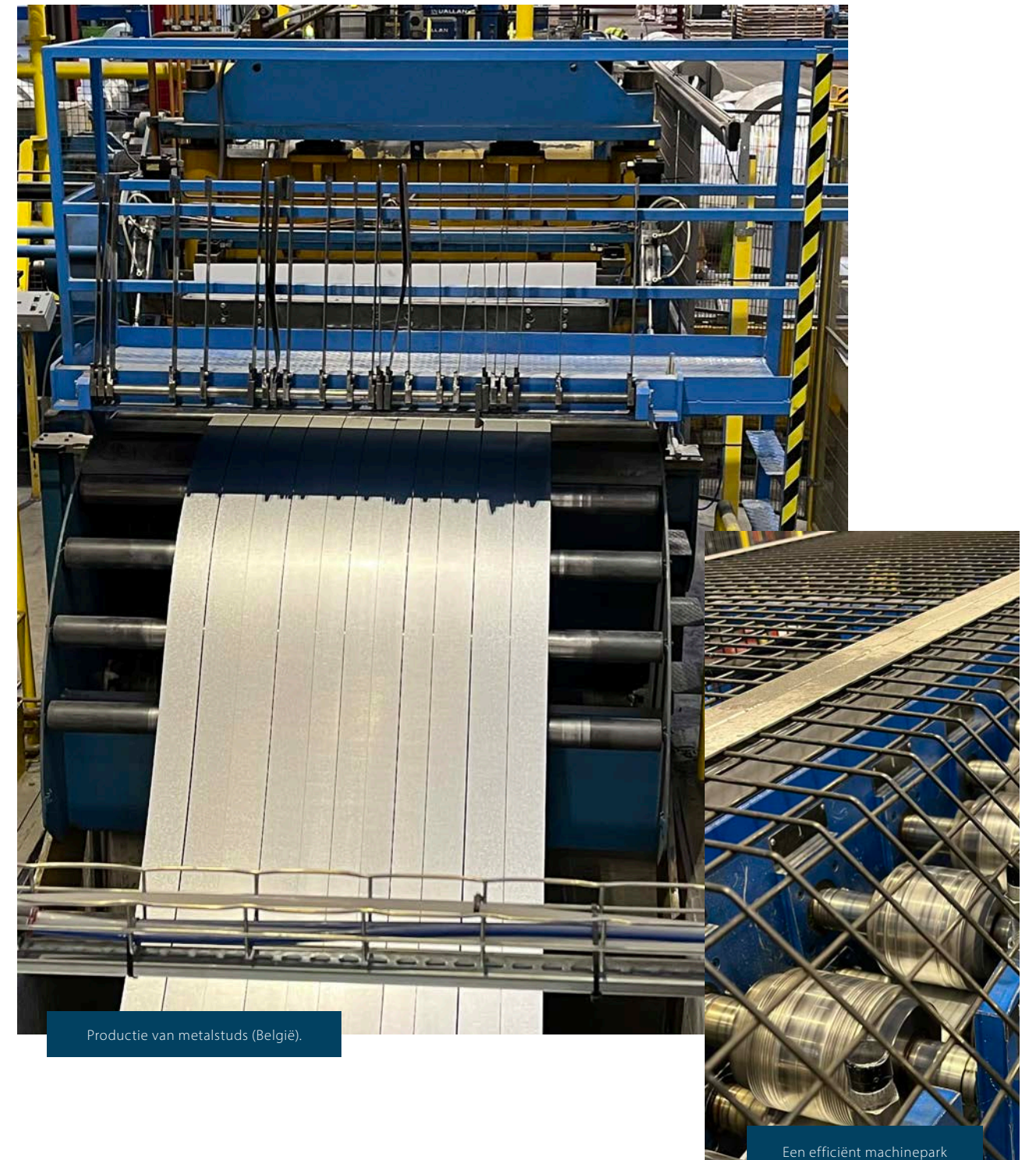
Conditie 96 Stuk per palet (8 stuk per bundel)  
 Stocklengtes (mm) 4.000

### H150-40/UW150-40



CE-Naam	U/40/150/40
Bekleding	Z100 / AZ100
Dikte (mm)	0,60

Conditie 72 Stuk per palet (8 stuk per bundel)  
 Stocklengtes (mm) 4.000



Productie van metalstuds (België).

Een efficiënt machinepark garandeert een snelle levering.



# JORISIDE

THE STEEL FUTURE

## Joris Ide nv/sa

Hille 174,  
8750 Zwevezele, België / Belgique  
☎ +32 (0)51 61 07 77  
☎ +32 (0)51 61 07 79  
✉ info@joriside.be

## Joris Ide Nederland B.V.

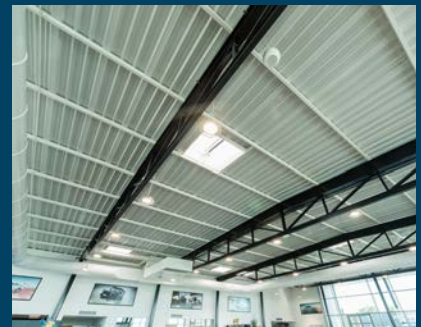
Ambachtsstraat 11,  
9502 ER Stadskanaal, Nederland / Pays-Bas  
☎ +31 (0)599 619 000  
☎ +31 (0)599 616 910  
✉ info@joriside.nl

## Isometall

Parc Industriel 15,  
6960 Manhay, België / Belgique  
☎ +32 (0)80 41 81 60  
☎ +32 (0)80 41 81 61  
✉ info@isometall.com

## Mafer

Chaussée de Liège 157,  
4460 Grâce-Hollogne, België / Belgique  
☎ +32 (0)42 34 18 18  
☎ +32 (0)42 34 08 79  
✉ info@mafer.be



Joris Ide heeft meer dan 30 jaar ervaring en is een kwaliteitslabel voor de bouwsector. Wij hebben een oplossing voor al uw bouwprojecten: akoestisch, esthetisch, brandtechnisch en thermisch. Joris Ide, de uitgelezen partner voor al uw projecten.



## JORIS IDE IS PLANET PASSIONATE

