



**GHID MONTAJ**  
Lambriu metalic Wetterbest<sup>®</sup>

[www.wetterbest.ro](http://www.wetterbest.ro)



Lambriul metalic Wetterbest<sup>®</sup> este soluția perfectă pentru renovarea sau decorarea spațiilor interioare. Fabricat din oțel de înaltă calitate, acesta oferă un aspect estetic modern și rezistență în timp. Este disponibil într-o gamă largă de culori și finisaje potrivite oricărui tip de design interior. Lambriul metalic este ușor de instalat și de întreținut, fiind o soluție economică și versatilă pentru renovarea sau decorarea spațiilor interioare.



**Durată mare  
de viață**



**Rezistență mecanică  
și anticorozivă**



**Montaj facil,  
întreținere ușoară**



**Varietate de culori  
și finisaje**

“Prezentul ghid oferă instrucțiuni generale de montaj și tratează detaliile cel mai des întâlnite la o construcție. Pentru detalii specifice care nu sunt tratate în acest ghid, vă rugăm să luați legătura cu reprezentanții Wetterbest. Legislația specifică în construcții, Normativele și Standardele în vigoare, precum și Legea calității în construcții (Legea 10) se aplică la toate lucrările de construcții. Acest ghid vine în ajutorul proiectanților și constructorilor ca recomandare a producătorului.”

## Cuprins

<b>1. Dotarea tehnică</b>	<b>04</b>
<b>2. Recepția produselor</b>	<b>04</b>
<b>3. Accesorii montaj</b>	<b>05</b>
<b>4. Montaj</b>	<b>06 -16</b>

---

# 1 DOTAREA TEHNICĂ

Pentru realizarea unui montaj de lambriu metalic Wetterbest<sup>®</sup> sunt necesare scule specifice de tinichigerie: foarfecă de tăiere (dreapta, stânga), clește de fălțuit, mașină de înșurubat, cheie cu cap magnetic pentru șurub, fir de trasat și pentru aliniat.



**! Este interzisă tăierea elementelor de lambriu metalic cu polizorul unghiular (flex). Utilizarea acestuia duce automat la anularea garanției produsului.**

# 2 RECEPȚIA PRODUSELOR

La fiecare livrare asigurați-vă că produsele livrate corespund conform comenzii lansate.

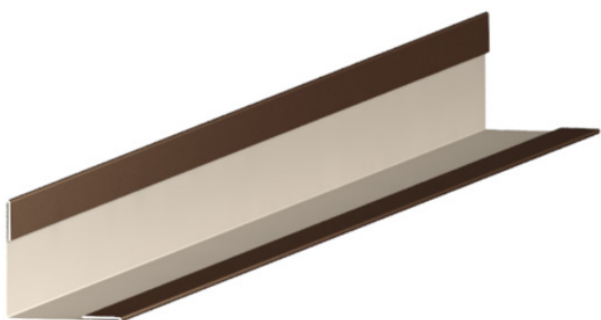
Produsele livrate vor fi verificate în baza avizului de însoțire marfă.

Asigurați-vă că dispuneți de documentele de însoțire și comandă la momentul recepției.

Verificați starea și cantitatea produselor, în cazul în care apar diferențe, acestea se vor consemna în scris și se vor raporta către Wetterbest<sup>®</sup> sau către distribuitor în maxim 48 de ore de la data recepției.

# 3 ACCESORII MONTAJ

Pentru formarea chenarului se poate folosi profilul J, cu prindere ascunsă, sau profilul L cu prindere vizibilă.



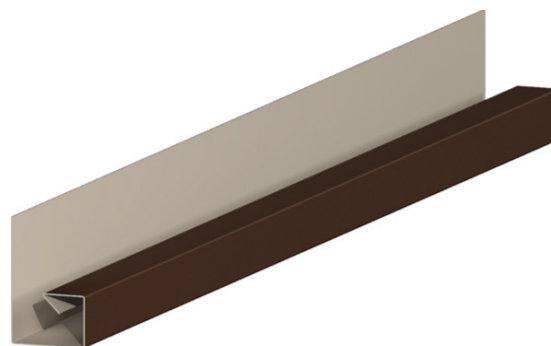
Colțar exterior



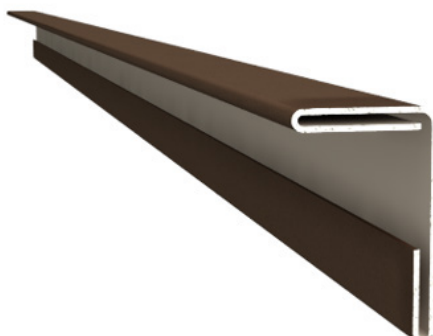
Colțar interior



Profil interior



Profil J



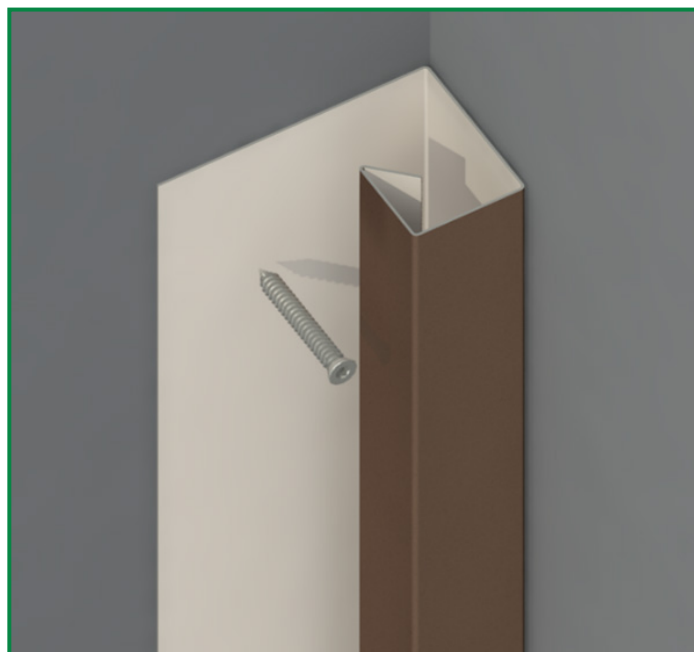
Profil L

# 4 MONTAJ



## 01

Se fixează profilul J în poziție verticală și se montează în perete cu diblu și șurub.



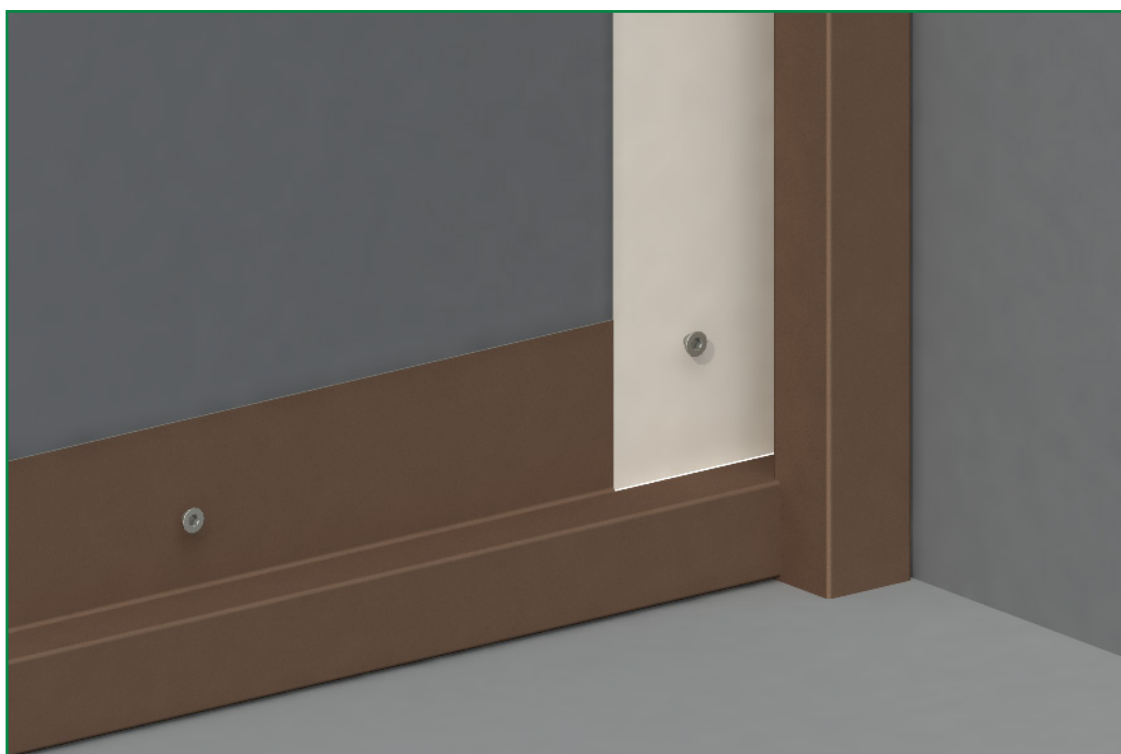
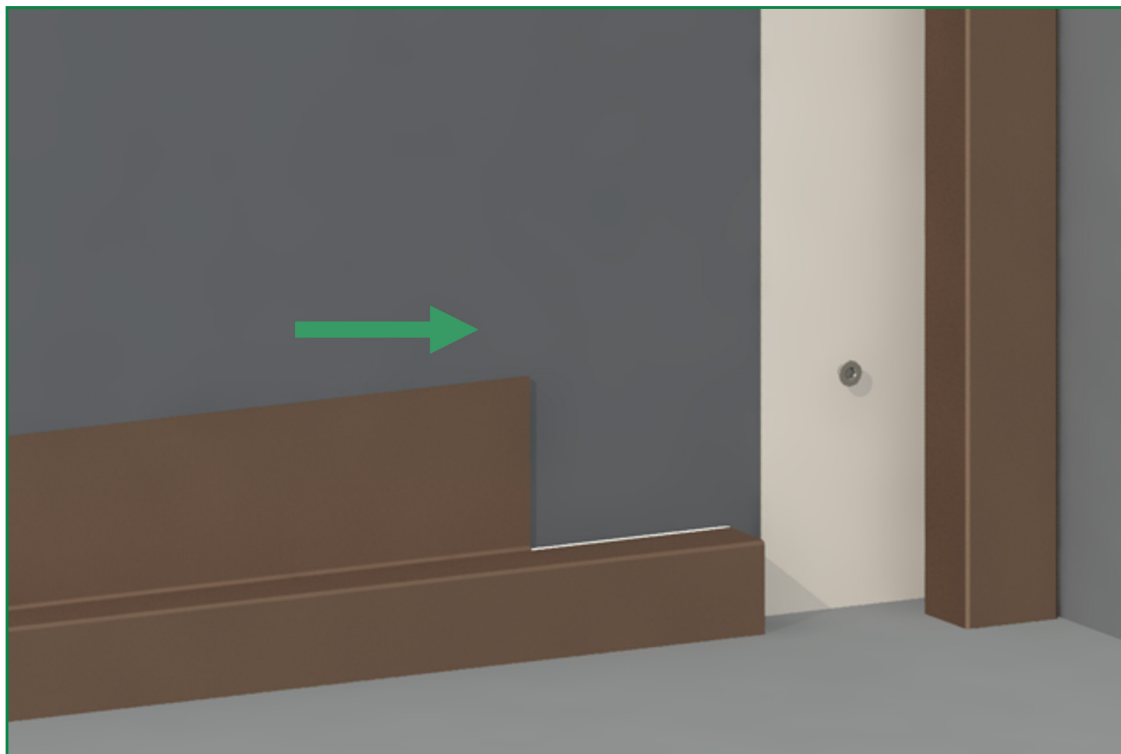
## 02

Pentru montajul profilului J în poziție orizontală, se debitează profilul conform imaginii de mai jos, pentru a evita suprapunerea, apoi se prinde cu șuruburi.



## 03

Profilul inferior se decupează conform imaginii și se introduce în profilul J și se prinde în șuruburi.





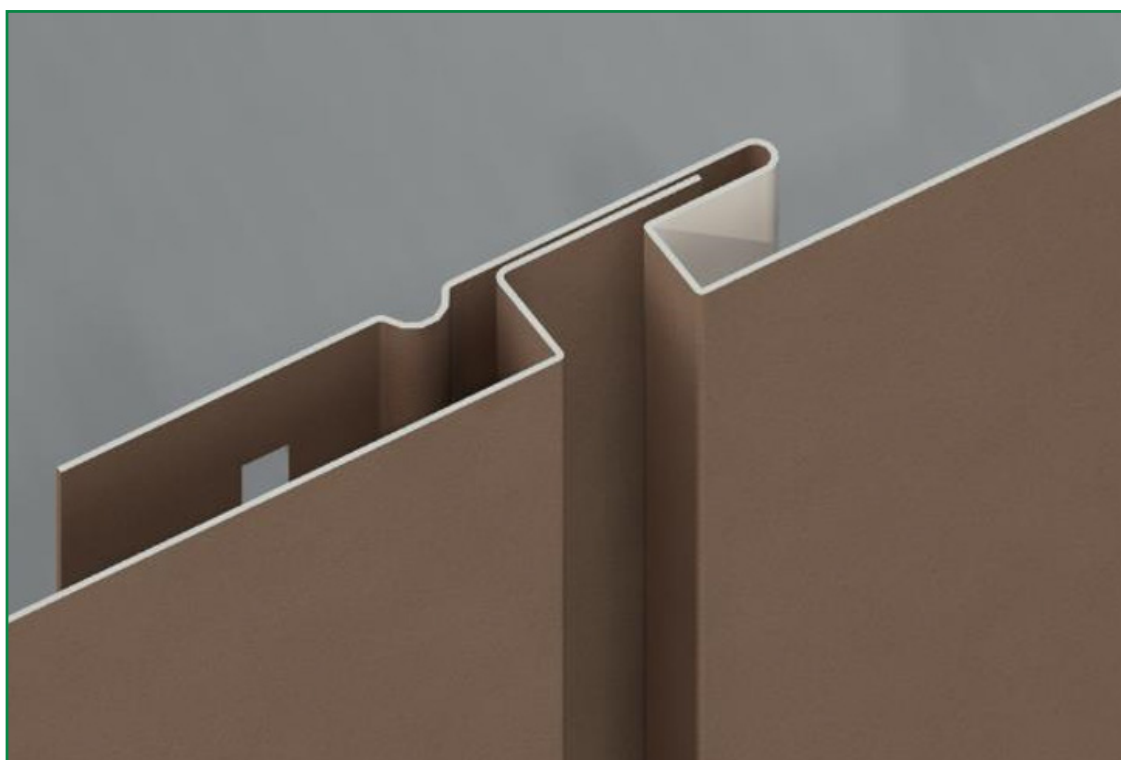
## 04

Pe cadrul format se introduce lambriul metalic Wetterbest<sup>®</sup> în profilul J orizontal, sprijinind partea inferioară a lambriului în profilul inferior, apoi se fixează cu șuruburi.



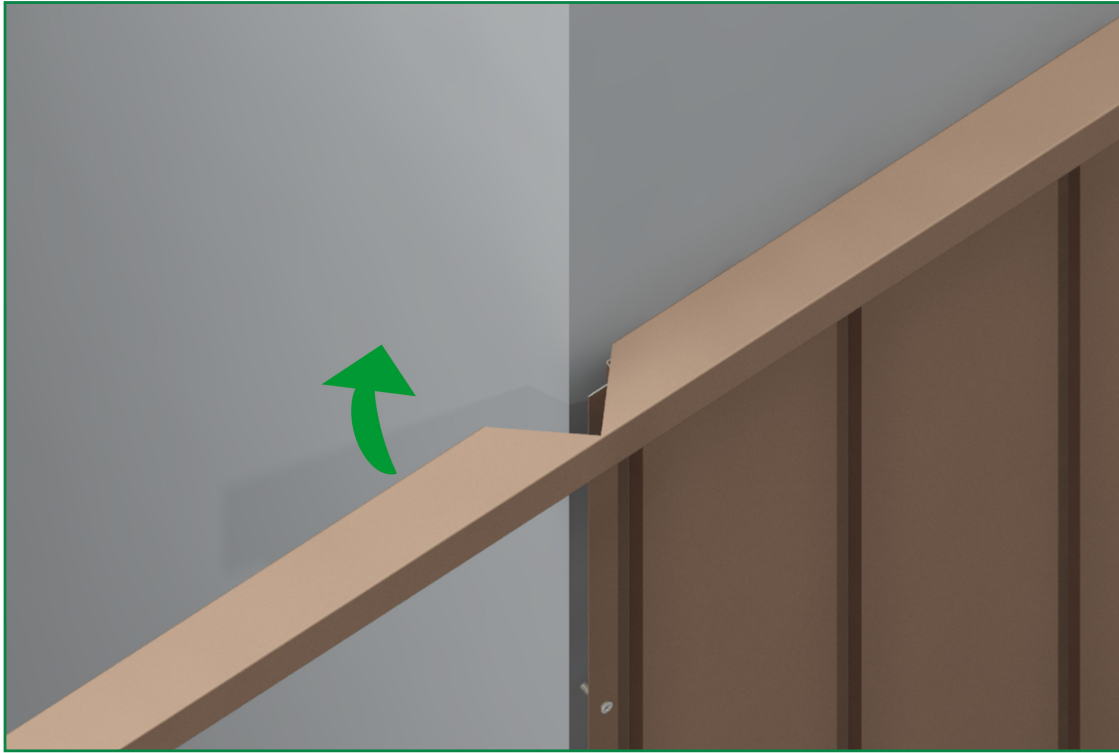
## 05

După fixarea șuruburilor se introduce al doilea element de lambriu metalic și se clipsează conform imaginii de mai jos.



## 06

În zona de colț, se debitează profilul J conform imaginii alăturate și se îndoaie la 90 grade, astfel colțul nu rămâne descoperit.



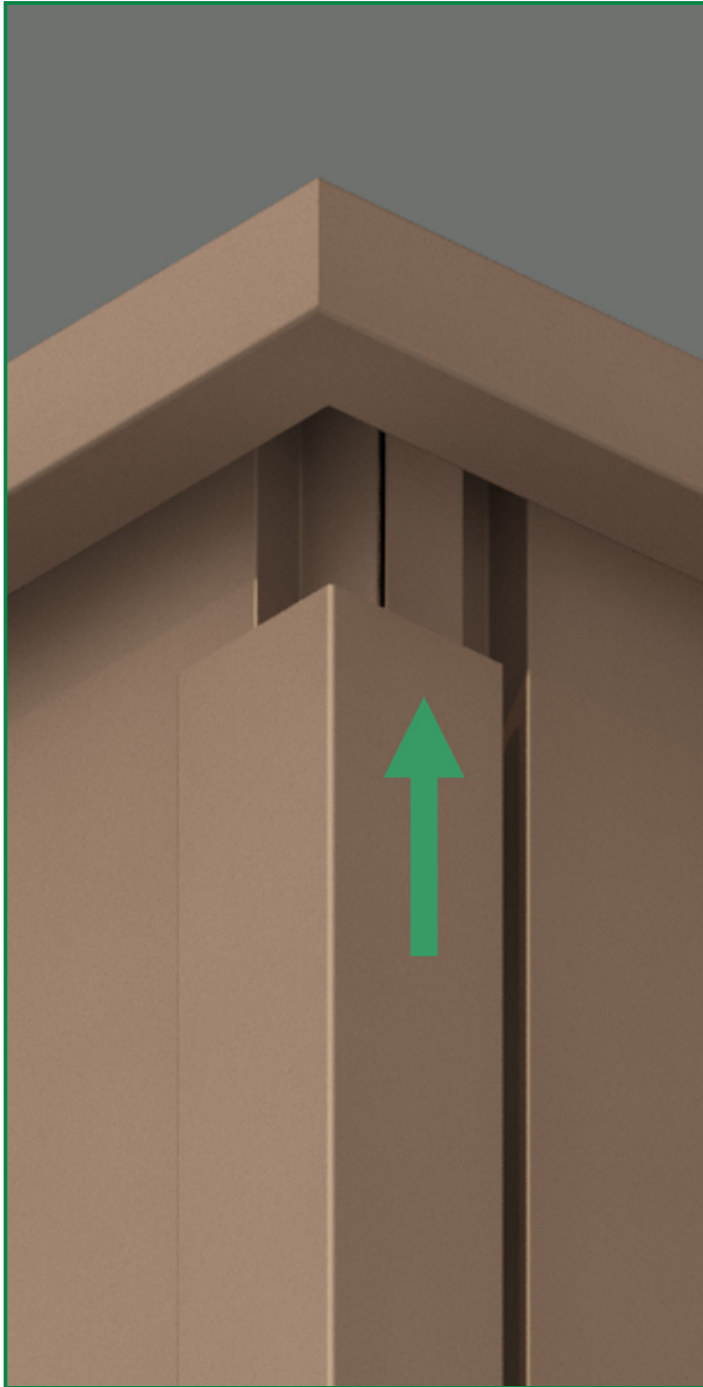
## 07

În zona de colț, se debitează lambriul metalic și se prinde cu șuruburi.



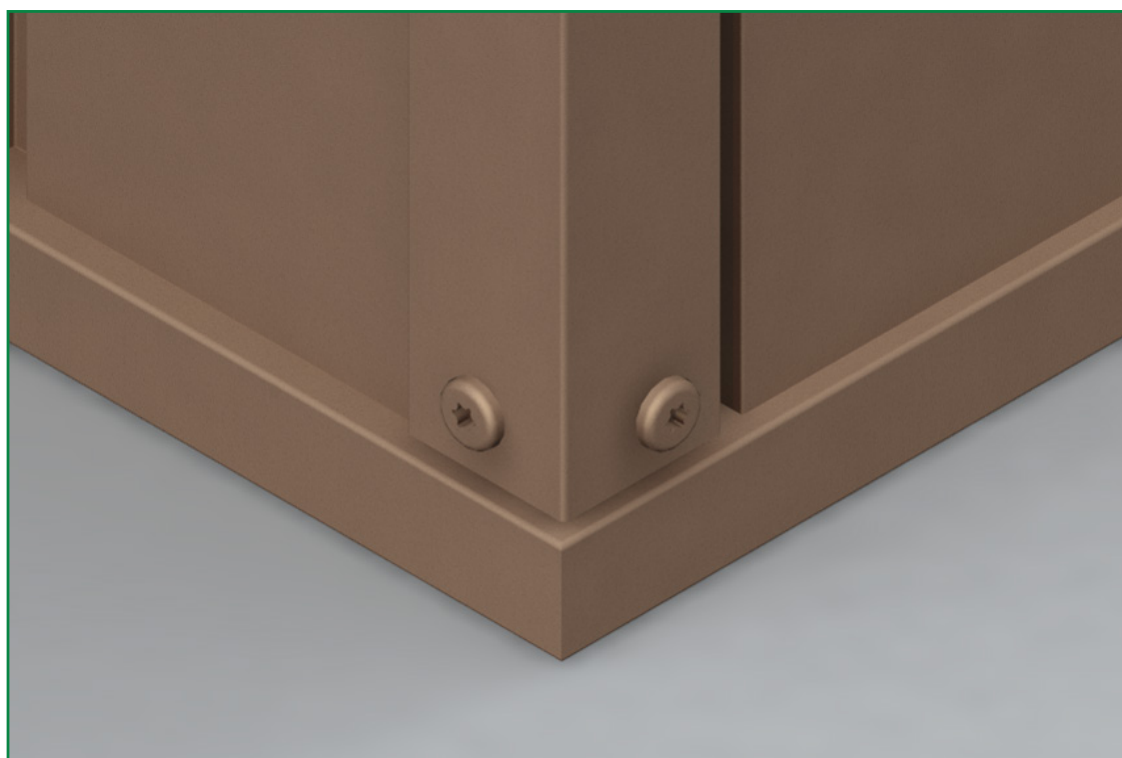
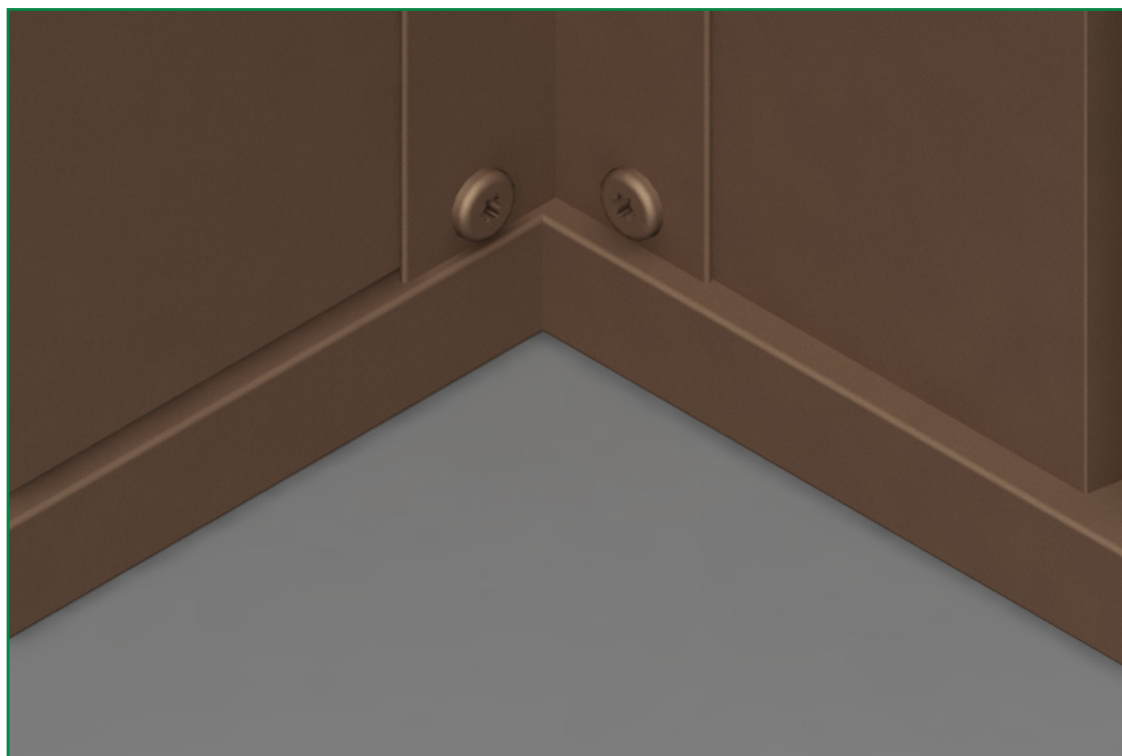
## 08

Pentru montajul colțarelor se introduce partea superioară a colțarului în profilul J conform imaginilor de mai jos.



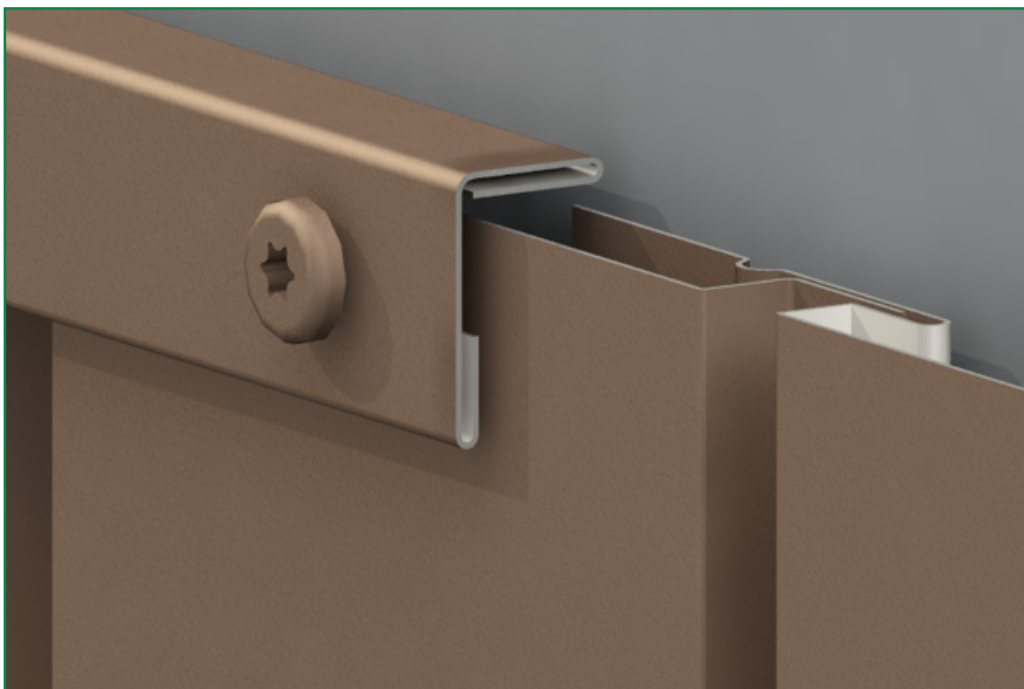
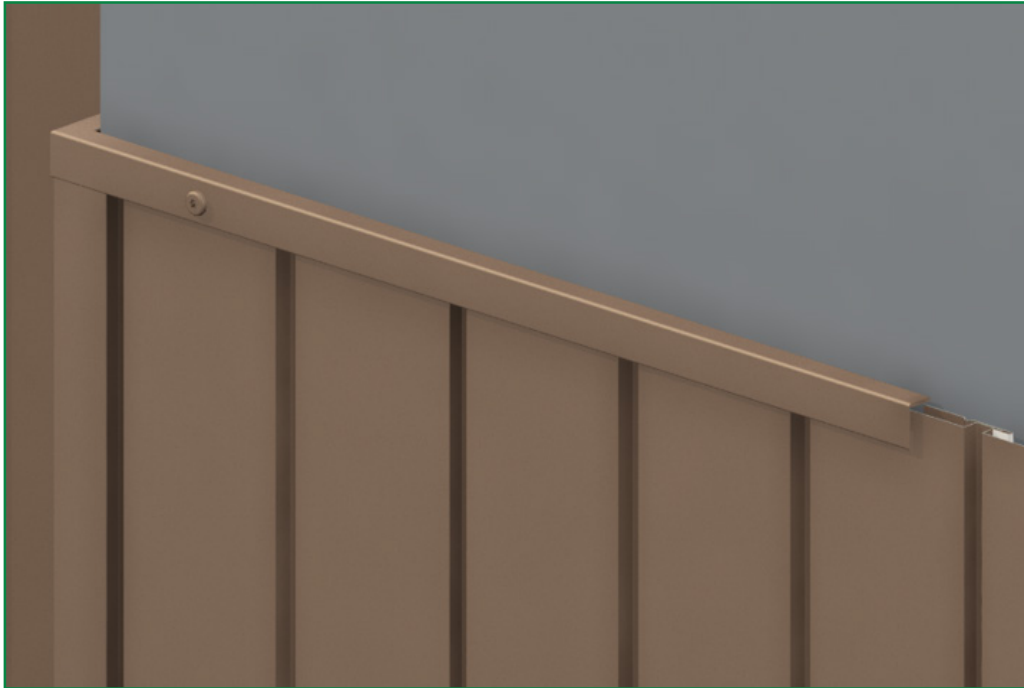
## 09

Prinderea colțarelor în partea inferioară se face utilizând șuruburi torx.



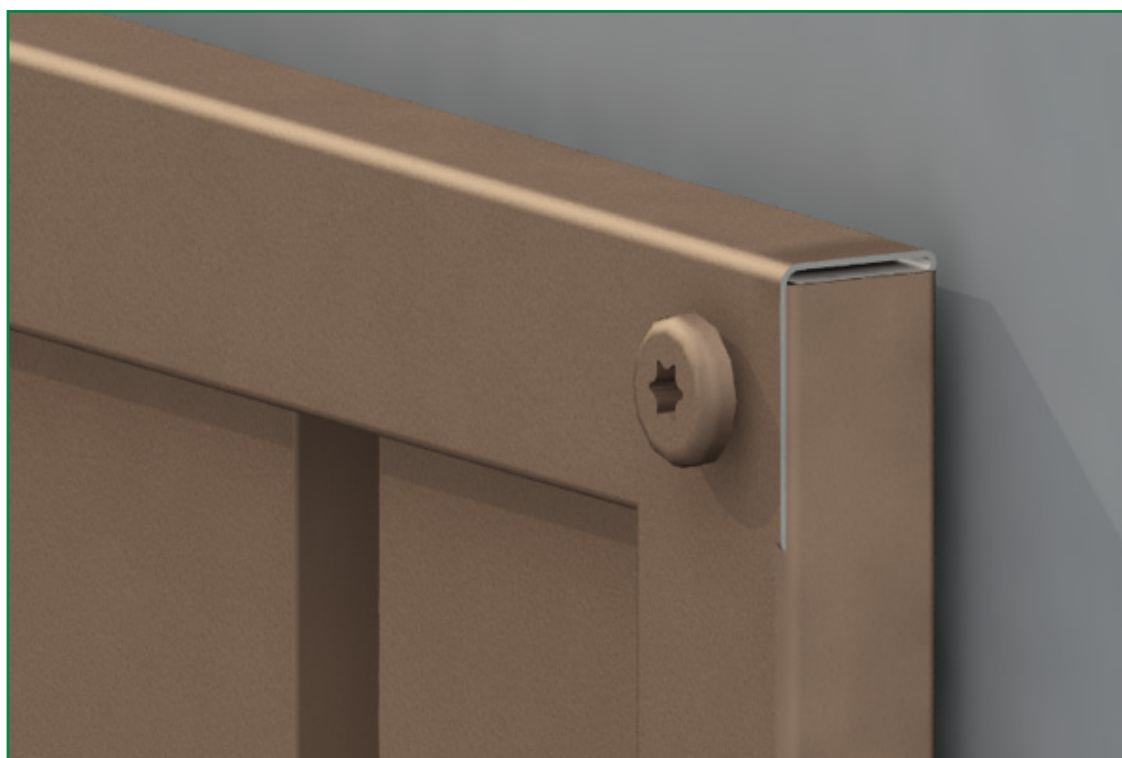
# 10

Adițional profilului J, se poate folosi varianta mai simplă de montaj cu șuruburi la vedere utilizând profilul L.



# 11

Profilul L se montează după fixarea panourilor de lambriu metalic atât pentru închidere orizontală cât și verticală.





Pentru a vă asigura că utilizați cea mai recentă versiune, vă recomandăm să o descărcați de pe site-ul nostru: <https://www.wetterbest.ro/ro-ro/documentatii> sau scanând codul QR.

Acest document nu conferă drepturi și poate suferi modificări. Ne rezervăm dreptul de a modifica documentul fără notificare prealabilă pentru a reflecta progrese sau îmbunătățiri.



**Wetterbest S.A.**

Băicoi, Str. Înfrățirii nr. 142, Jud. Prahova, Cod 105200

Telefon: 0244 268 633 | Mobil: 0735 35 35 35

[www.wetterbest.ro](http://www.wetterbest.ro)

02-2025-v2