



GAMME DE PRODUITS

France

MR018 / 0522



Joris Ide NV décline toute responsabilité en cas d'erreurs typographiques et/ou de divergences entre les illustrations de ce catalogue et le produit livré. Joris Ide NV se réserve le droit de modifier les caractéristiques techniques à tout moment sans notification préalable. Afin de vous assurer d'avoir la dernière version sous les yeux, nous vous invitons à scanner ce QR code pour récupérer la dernière version sur notre site internet: www.joriside.com



Index

Couverture	2
Jorisolar	5
Bardage	6
Façade	10
Panneaux-Tuiles	17
Accessoires pour JI 24-183-1100 Panneau tuile &	
JI Permapan PIR	17
Plateau de bardage	18
Plateau de couverture	20
Support d'étanchéité	22
Panneau de couverture	24
Panneau de bardage	26
Planchers & Coffrages	30
Pannes & Lisses	32
Ossatures métalliques	36
Accessoires	38
Joris Ide Light Solutions	40
Accessoires divers	42
Closoirs (Couverture et bardage)	43

GAMME DE PRODUITS

France

Avec ses plus de 30 années d'expérience, le groupe Joris Ide représente aujourd'hui un gage de qualité auprès des acteurs du marché de la construction.

Nous apportons des solutions de construction et rénovation aux projets d'une grande diversité de clients à travers l'une des gammes les plus larges du marché avec nos panneaux sandwichs, produits

Profil de bardage JI 18-076-988 pour une maison d'architecte.



Bâtiments de stockage réalisés en panneaux sandwichs de toiture et bardage.



Usine réalisée en double peau pour le bardage et supports pour la toiture.

de couverture, façade, plateaux, supports d'étanchéité, planchers, pannes et lisses, pliages et accessoires...

Notre gamme de produits peut répondre à tous les besoins et types de problématiques : acoustique, esthétique, feu, thermique. Les

applications sont agricoles, industrielles, résidentielles, tertiaires.

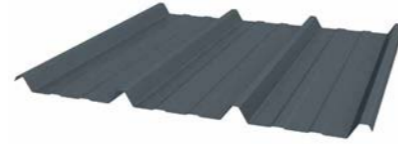
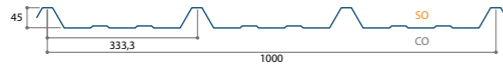
Grace à sa flexibilité, sa large gamme de produits, son organisation expérimentée, Joris Ide est aujourd'hui le partenaire incontournable de tous vos projets.

Couverture

Pensez à indiquer le RAL (selon colorflow) ainsi que le sens de laquage sur votre commande!

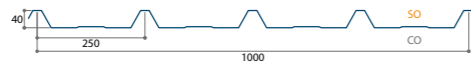
Jl 45-333-1000 Toiture (PML 45.333.1000 CS) Jl - Iso - Jl Atl - Jl AuvSE - Jl Bret - Jl Est - Jl Nord - Jl SO

Épaisseur (mm)	Masse (kg/m ²)
0,63	6,03
0,75	7,18
1,00	9,58



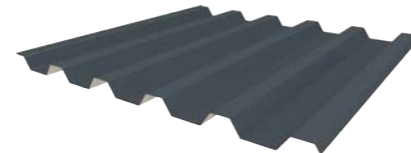
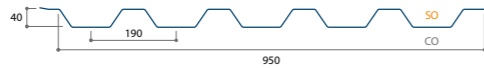
Jl 40-250-1000 Toiture (PML 40.250.1000 CS) Jl Atl - Jl AuvSE

Épaisseur (mm)	Masse (kg/m ²)
0,63	6,03
0,75	7,18
1,00	9,58



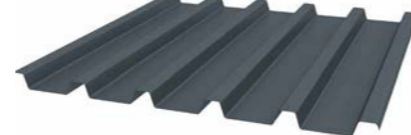
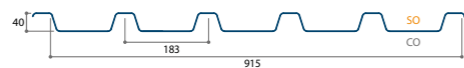
Jl 40-190-950 Toiture (40.190.950 Jura CS) Jl Bret

Épaisseur (mm)	Masse (kg/m ²)
0,63	6,35
0,75	7,56
1,00	10,08



Jl 40-183-915 Toiture (PML 40.183.915 CS) Jl

Épaisseur (mm)	Masse (kg/m ²)
0,63	6,59
0,75	7,85
0,88	9,21



Jl Vieo Edge 500 Jl AuvSE

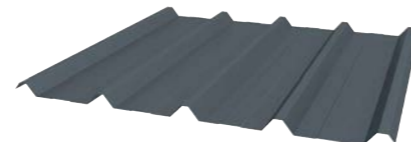
Épaisseur (mm)	Masse (kg/m ²)
0,60	5,75



ép. 0,70 mm sur demande

Jl 37-250-1000 (PML 37.250.1000 CS) Iso

Épaisseur (mm)	Masse (kg/m ²)
0,63	6,03
0,75	7,18

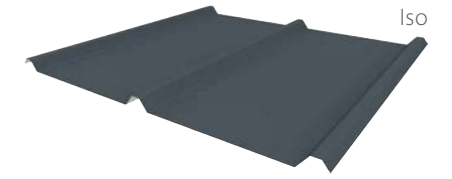
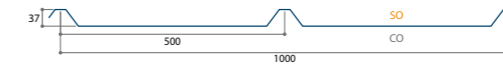


Couverture

Pensez à indiquer le RAL (selon colorflow) ainsi que le sens de laquage sur votre commande!

Jl 37-500-1000 (PML 37.500.1000 CS) Iso

Épaisseur (mm)	Masse (kg/m ²)
0,75	7,18



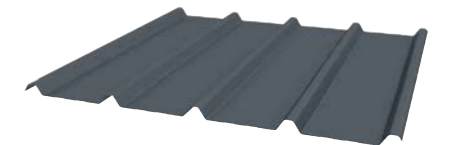
Jl 33-250-1000 Toiture (PML 33.250.1000 CS) Jl - Jl AuvSE - Jl Bret - Jl Est - Jl Nord - Jl SO

Épaisseur (mm)	Masse (kg/m ²)
0,63	6,03
0,75	7,18
0,88	8,43



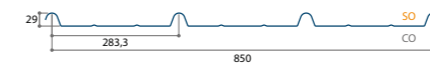
Jl 33-250-1000 SR Toiture Jl Bret

Épaisseur (mm)	Masse (kg/m ²)
0,75	7,18



Jl 29-283-850 (PML 29.283.850 CS) Jl AuvSE

Épaisseur (mm)	Masse (kg/m ²)
0,63	5,82
0,75	6,93



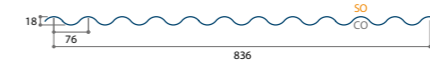
Jl 25-125-1000 Toiture (PML 25.125.1000 CS) Jl - Jl Atl - Jl AuvSE - Jl Bret

Épaisseur (mm)	Masse (kg/m ²)
0,63	6,03
0,75	7,18



Jl 18-076-836 (Cirrus 18 CS, 12 ondes) Jl - Jl AuvSE - Jl Nord

Épaisseur (mm)	Masse (kg/m ²)
0,63	6,45
0,75	7,68



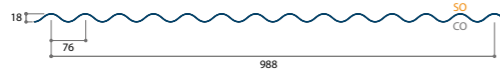
* avec 2 ondes recouvertes

Couverture

Pensez à indiquer le RAL (selon colorflow) ainsi que le sens de laquage sur votre commande!

JI 18-076-988 (Cirrus 18 CS, 14 ondes)

Épaisseur (mm)	Masse (kg/m ²)
0,63	6,58
0,75	7,83
0,88	9,19



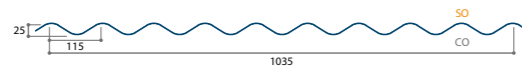
JI - JI Atl - JI AuvSE - JI Bret - JI Nord



* avec 2 ondes recouvertes

JI 25-115-1035 (Cirrus 25 CS)

Épaisseur (mm)	Masse (kg/m ²)
0,63	6,48
0,75	7,71
0,88	9,05



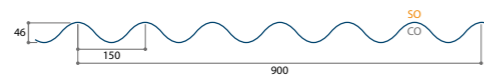
JI



* avec 2 ondes recouvertes

JI 46-150-900 Toiture (Cirrus 46 CS)

Épaisseur (mm)	Masse (kg/m ²)
0,75	7,98
0,88	9,36



JI



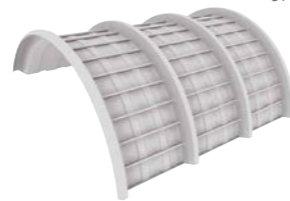
Profil Cintré

Épaisseur (mm)
0,75*

JI 45-333-1000 (PML 45.333.1000 CS)



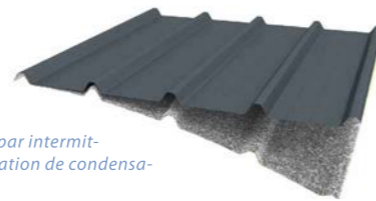
JI AuvSE



* nous consulter

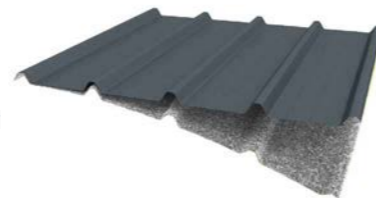
Aquafix

Les systèmes de régulation de condensation sont un traitement de fixation temporaire d'eaux de condensations particulièrement destiné aux couvertures sèches selon les indications de la section 6.5.1.2 du DTU 40-35. Le film non tissé polyester est appliqué en usine en face intérieure des profils sur les parties de tôles destinées à rester visibles après pose. Les profils traités avec ces systèmes couvrent des locaux utilisés par intermittence. Des périodes de ventilation et de séchage séparent les périodes d'occupation ou d'activité avec formation de condensation. L' Aquafix peut capter et retenir jusqu'à 750/m² de condensats qu'il restitue ensuite à la ventilation.



Aquadrain 1500

Le système Aquadrain lors de l'apparition de la condensation en sous face des couvertures capte celle-ci. De part sa nature le film spécial non tissé emprisonne les gouttelettes d'eau de condensation puis, par gravité, draine ces condensats vers l'égout. Ce système est particulièrement adapté aux couvertures dont la ventilation est insuffisante ou difficile à réaliser de part la conception même de la structure.

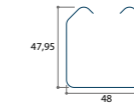


Jorisolar

Les systèmes d'intégrations JORISOLAR sont adaptés pour fixer des modules photovoltaïque sur toiture inclinée type TAN (tôle d'acier nervurée) en couverture sèche ou panneau sandwich des gammes Joris Ide. (JI 33-250-1000 Toiture / JI 40-250-1000 Toiture / JI 45-333-1000 Toiture / JI Roof PIR & JI Eco PIR / JI Vulcasteel Roof). Tous nos produits sont sous ETN (Enquête de Technique Nouvelle)

JoriSolar RS-EVO

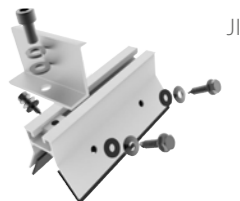
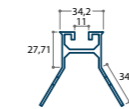
Fixation charpente du bâtiment - pose paysage



JI Energy

JoriSolar Opti'Roof

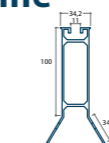
Fixation TAN - pose paysage



JI Energy

JoriSolar Opti'Roof Sunshine

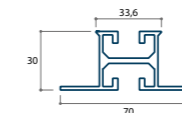
Fixation TAN - pose paysage



JI Energy

JoriSolar RS-R

Fixation TAN - pose portrait



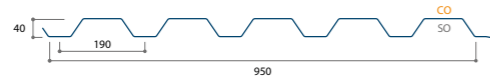
JI Energy

Bardage

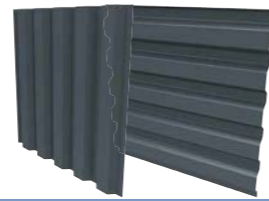
Pensez à indiquer le RAL (selon colorflow) ainsi que le sens de laquage sur votre commande!

JI 40-190-950 Bardage

Épaisseur (mm)	Masse (kg/m ²)
0,63*	6,35
0,75	7,56



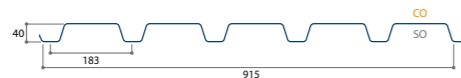
JI AuvSE - JI Bret - JI SO



* en pose horizontale l'épaisseur minimale de la tôle est 0,75 mm

JI 40-183-915 Bardage (PML 40.183.915 BH)

Épaisseur (mm)	Masse (kg/m ²)
0,63*	6,59
0,75	7,85
0,88	9,21



JI



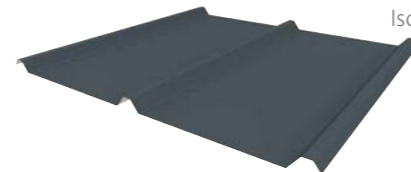
* en pose horizontale l'épaisseur minimale de la tôle est 0,75 mm

JI 37-500-1000 Bardage

Épaisseur (mm)	Masse (kg/m ²)
0,75	7,18



Iso



JI 35-207-1035 Bardage (avec renfort)

Épaisseur (mm)	Masse (kg/m ²)
0,63*	5,83
0,75	6,94
0,88	8,14



JI - JI Atl - JI AuvSE - JI Nord



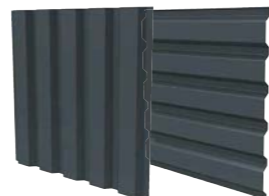
* en pose horizontale l'épaisseur minimale de la tôle est 0,75 mm

JI 35-207-1035 Bardage

Épaisseur (mm)	Masse (kg/m ²)
0,63*	5,83
0,75	6,94
0,88**	8,14



JI - JI Atl - JI AuvSE - JI Bret - JI Nord

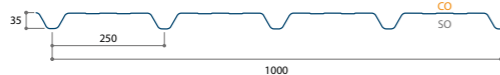


* en pose horizontale l'épaisseur minimale de la tôle est 0,75 mm

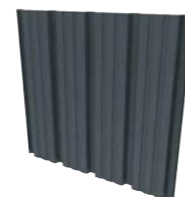
** disponible sur demande

JI 33-250-1000 Bardage

Épaisseur (mm)	Masse (kg/m ²)
0,63*	6,03
0,75	7,18
0,88	8,43



JI - JI AuvSE - JI Bret - JI Est - JI Nord - JI SO



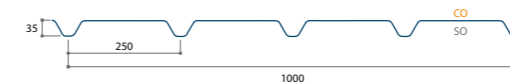
* en pose horizontale l'épaisseur minimale de la tôle est 0,75 mm

Bardage

Pensez à indiquer le RAL (selon colorflow) ainsi que le sens de laquage sur votre commande!

JI 33-250-1000 SR Bardage

Épaisseur (mm)	Masse (kg/m ²)
0,75	7,18



JI Bret



JI 30-207-1035 Sans Ventilation (PML 30.207.1035 BH)

Épaisseur (mm)	Masse (kg/m ²)
0,63*	5,83
0,75	6,94



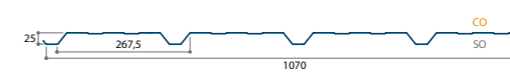
Iso



* en pose horizontale l'épaisseur minimale de la tôle est 0,75 mm

JI 25-267-1070 Creux D'onde

Épaisseur (mm)	Masse (kg/m ²)
0,63*	5,64
0,75	6,71



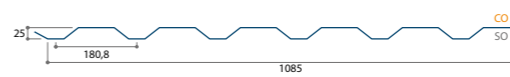
JI - JI Atl - JI AuvSE - JI Bret - JI Est - JI Nord - JI SO



* en pose horizontale l'épaisseur minimale de la tôle est 0,75 mm

JI 25-180-1085

Épaisseur (mm)	Masse (kg/m ²)
0,63*	5,56
0,75	6,62



JI - JI Atl - JI AuvSE - JI Bret - JI Est - JI Nord - JI SO



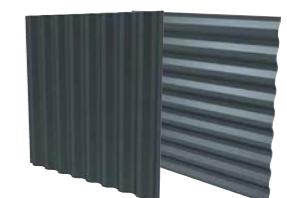
* en pose horizontale l'épaisseur minimale de la tôle est 0,75 mm

JI 25-125-1000 Bardage

Épaisseur (mm)	Masse (kg/m ²)
0,63*	6,03
0,75	7,16
0,88	8,42



JI - JI Atl - JI AuvSE - JI Bret



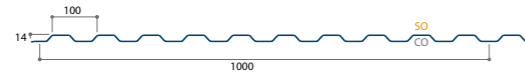
* en pose horizontale l'épaisseur minimale de la tôle est 0,75 mm

Bardage

Pensez à indiquer le RAL (selon colorflow) ainsi que le sens de laquage sur votre commande!

JI 14-100-1000 (PML 14.100.1000)

Épaisseur (mm)	Masse (kg/m ²)
0,63*	6,03
0,75	7,18

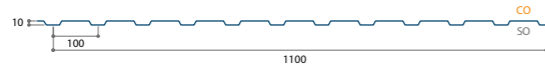


Iso

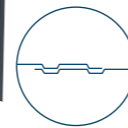
* en pose horizontale l'épaisseur minimale de la tôle est 0,75 mm

JI 10-100-1100

Épaisseur (mm)	Masse (kg/m ²)
0,63**	5,98
0,75	7,12



JI - JI Atl - JI Bret

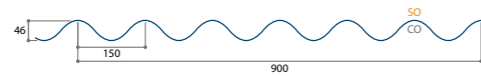


* avec 2 ondes recouvertes

** en pose horizontale l'épaisseur minimale de la tôle est 0,75 mm

JI 46-150-900 Bardage

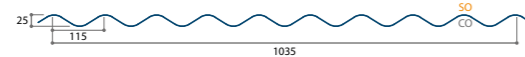
Épaisseur (mm)	Masse (kg/m ²)
0,75	7,98
0,88	9,36



JI

JI 25-115-1035 (Cirrus 25 BH)

Épaisseur (mm)	Masse (kg/m ²)
0,63**	6,48
0,75	7,71
0,88	9,05



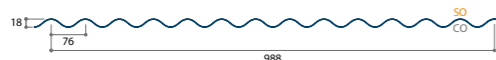
JI

* avec 2 ondes recouvertes

** en pose horizontale l'épaisseur minimale de la tôle est 0,75 mm

JI 18-076-988 (Cirrus 18 BH 14 Ondes)

Épaisseur (mm)	Masse (kg/m ²)
0,63**	6,58
0,75	7,83



JI - JI Atl - JI AuvSE - JI Bret - JI Nord

* avec 2 ondes recouvertes

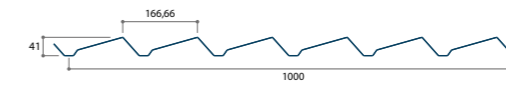
** en pose horizontale l'épaisseur minimale de la tôle est 0,75 mm

Bardage

Pensez à indiquer le RAL (selon colorflow) ainsi que le sens de laquage sur votre commande!

JI Brevia 41*

Épaisseur (mm)	Masse (kg/m ²)
0,75	7,18

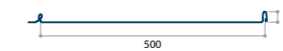


JI Façade

* réalisé en profilage

JI Vieo Edge 500

Épaisseur (mm)	Masse (kg/m ²)
0,60	5,75

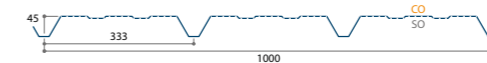


JI AuvSE

ép. 0,70 mm sur demande

JI 45-333-1000 Bardage Perfo

Épaisseur (mm)	Masse (kg/m ²)
0,63*	5,73
0,75	6,82

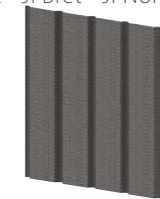


JI - JI AuvSE - JI Atl - JI Bret - JI Nord - JI SO

* en pose horizontale l'épaisseur minimale de la tôle est 0,75 mm
vide de passage d'air: 9,4% de la surface du bardage

JI 25-267-1070 Creux D'onde Perfo

Épaisseur (mm)	Masse (kg/m ²)
0,63	5,09
0,75	6,06

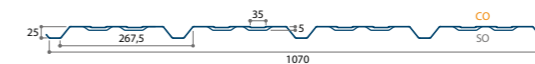


JI - Iso - JI Atl - JI AuvSE - JI Bret - JI Nord - JI SO

vide de passage d'air: 10,79% de la surface du bardage

JI 25-267-1070 Creux D'onde Avec ventilation

Épaisseur (mm)	Masse (kg/m ²)
0,63*	5,64
0,75	6,71

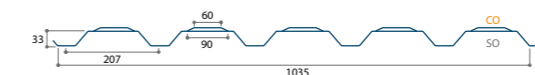


JI AuvSE

* en pose horizontale l'épaisseur minimale de la tôle est 0,75 mm

JI 35-207-1035 Bardage avec ventilation

Épaisseur (mm)	Masse (kg/m ²)
0,63*	5,83
0,75	6,94
0,88	8,14



JI

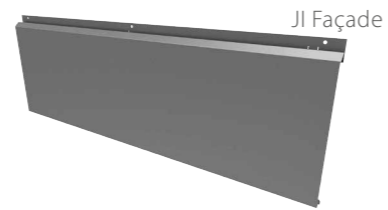
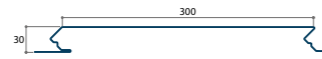
* en pose horizontale l'épaisseur minimale de la tôle est 0,75 mm

 Perforation: Nous consulter pour les possibilités de perforation.

Façade

JI Grégale 300

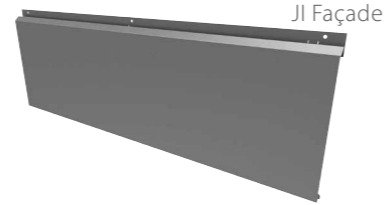
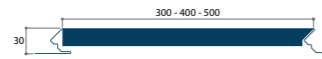
Épaisseur (mm)	Masse (kg/m ²)
1,00 (300)	11,12



JI Façade

JI Grégale B300-B400-B500

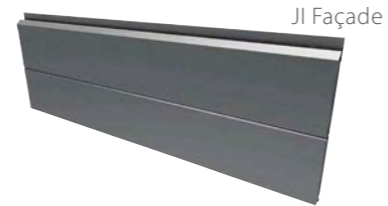
Épaisseur (mm)	Masse (kg/m ²)
1,00 (300)	11,12
1,00 (400)	10,30
1,00 (500)	9,81



JI Façade

JI Grégale R300

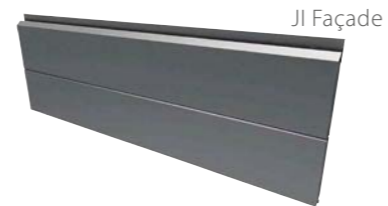
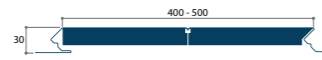
Épaisseur (mm)	Masse (kg/m ²)
1,00 (300)	11,12



JI Façade

JI Grégale BR400-BR500

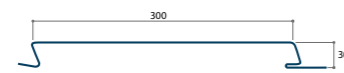
Épaisseur (mm)	Masse (kg/m ²)
1,00 (400)	10,30
1,00 (500)	9,81



JI Façade

JI Albe 300

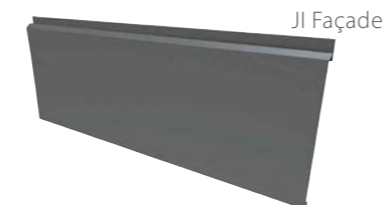
Épaisseur (mm)	Masse (kg/m ²)
1,00 (300)	11,12



JI Façade

JI Albe 500

Épaisseur (mm)	Masse (kg/m ²)
1,50 (500)	14,72



JI Façade

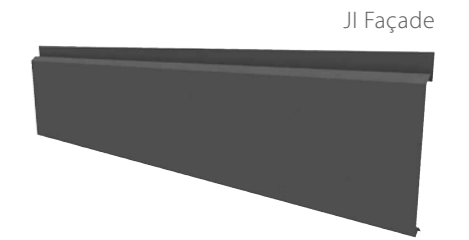
possibilité d'étudier d'autres pas sur demande

possibilité d'étudier d'autres pas sur demande

Façade

JI Ponant 300

Épaisseur (mm)	Masse (kg/m ²)
1,00 (300)	11,20

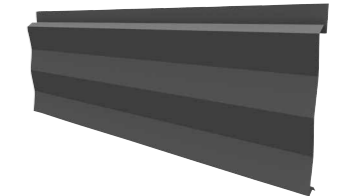
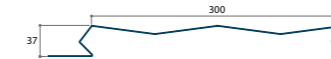


JI Façade

possibilité d'étudier d'autres pas sur demande

JI Ponant W

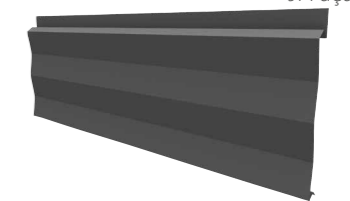
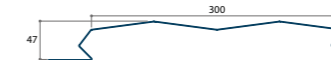
Épaisseur (mm)	Masse (kg/m ²)
1,00 (300)	11,12



JI Façade

JI Ponant M

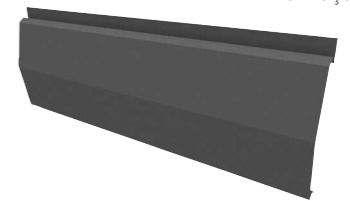
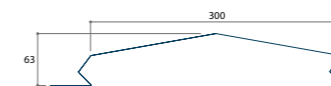
Épaisseur (mm)	Masse (kg/m ²)
1,00 (300)	11,12



JI Façade

JI Ponant Convexe

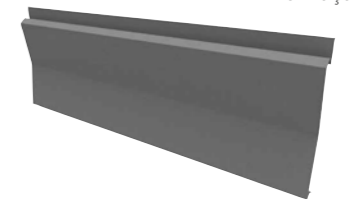
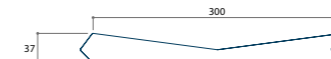
Épaisseur (mm)	Masse (kg/m ²)
1,00 (300)	11,12



JI Façade

JI Ponant Concave

Épaisseur (mm)	Masse (kg/m ²)
1,00 (300)	11,12

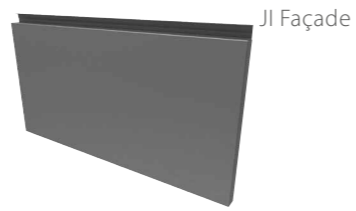
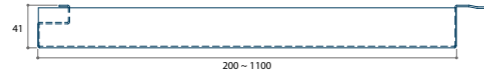


JI Façade

Façade

JI Boréas XLS

Épaisseur (mm)	Masse (kg/m ²)
1,50	*

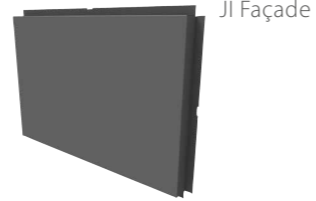
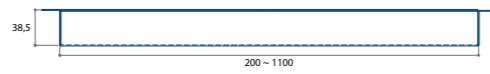


JI Façade

* selon spécifications géométriques

JI Tramontane

Épaisseur (mm)	Masse (kg/m ²)
1,50	*

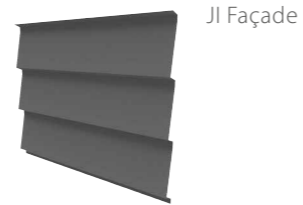
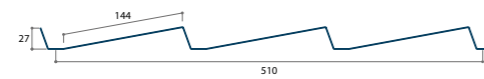


JI Façade

* selon spécifications géométriques

JI Brevia 27

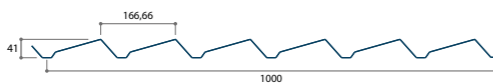
Épaisseur (mm)	Masse (kg/m ²)
0,75	7,04



JI Façade

JI Brevia 41*

Épaisseur (mm)	Masse (kg/m ²)
0,75	7,18

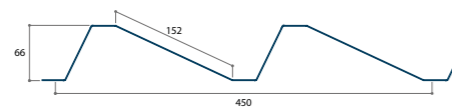


JI Façade

* réalisé en profilage

JI Brevia 66

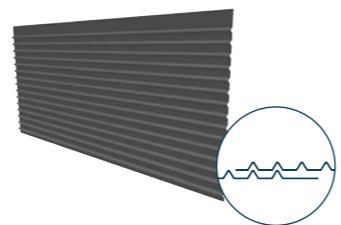
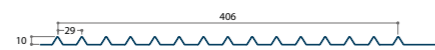
Épaisseur (mm)	Masse (kg/m ²)
0,75	7,98



JI Façade

JI Brise 10

Épaisseur (mm)	Masse (kg/m ²)
0,75	9,48

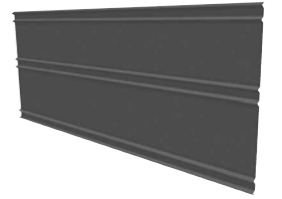
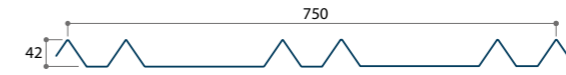


JI Façade

Façade

JI Brise Vario 1

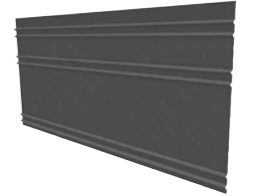
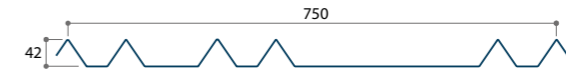
Épaisseur (mm)	Masse (kg/m ²)
0,75	9,58



JI Façade

JI Brise Vario 2

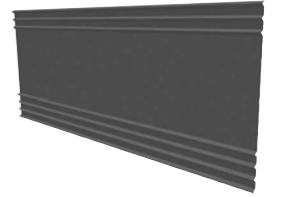
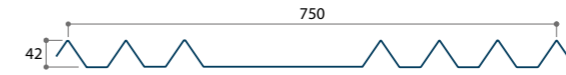
Épaisseur (mm)	Masse (kg/m ²)
0,75	9,58



JI Façade

JI Brise Vario 3

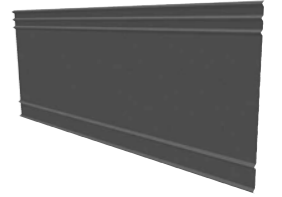
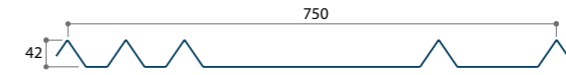
Épaisseur (mm)	Masse (kg/m ²)
0,75	9,58



JI Façade

JI Brise Vario 4

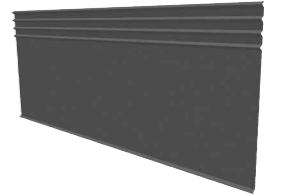
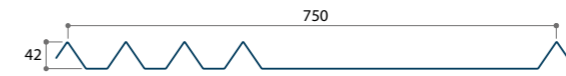
Épaisseur (mm)	Masse (kg/m ²)
0,75	9,58



JI Façade

JI Brise Vario 5

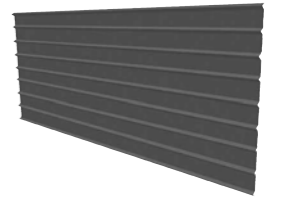
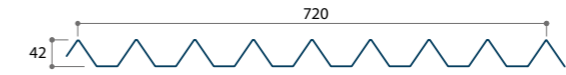
Épaisseur (mm)	Masse (kg/m ²)
0,75	9,58



JI Façade

JI Brise Vario 6

Épaisseur (mm)	Masse (kg/m ²)
0,75	9,98

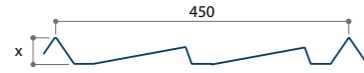


JI Façade

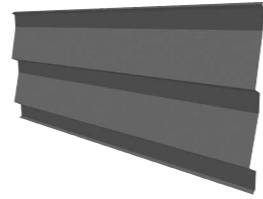
Façade

Jl Brise Vario B27

Épaisseur (mm)	Masse (kg/m ²)
0,75	8,85

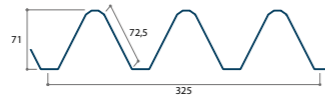


Jl Façade



Jl Ouragan P71

Épaisseur (mm)	Masse (kg/m ²)
0,75	11,05

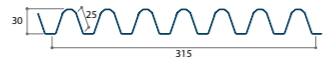


Jl Façade

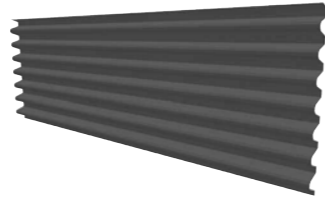


Jl Ouragan P30

Épaisseur (mm)	Masse (kg/m ²)
0,75	11,40

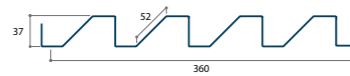


Jl Façade

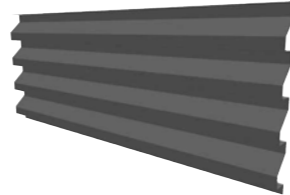


Jl Etésien 37

Épaisseur (mm)	Masse (kg/m ²)
0,75	9,98



Jl Façade



Jl Etésien H46

Épaisseur (mm)	Masse (kg/m ²)
0,75	8,40

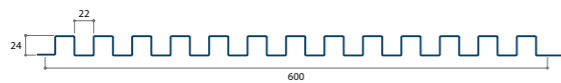


Jl Façade



Jl Sonora

Épaisseur (mm)	Masse (kg/m ²)
0,75	11,97



Jl Façade



Façade

Jl Sonora Vario 1

Épaisseur (mm)	Masse (kg/m ²)
0,75	9,45



Jl Façade



Jl Sonora Vario 2

Épaisseur (mm)	Masse (kg/m ²)
0,75	9,45



Jl Façade



Jl Sonora Vario 3

Épaisseur (mm)	Masse (kg/m ²)
0,75	9,45



Jl Façade



Jl Sonora Vario 4

Épaisseur (mm)	Masse (kg/m ²)
0,75	9,45



Jl Façade



Jl Sonora Vario 5

Épaisseur (mm)	Masse (kg/m ²)
0,75	9,45



Jl Façade



Jl Sonora Vario 6

Épaisseur (mm)	Masse (kg/m ²)
0,75	9,45



Jl Façade



Façade

JI Sonora Vario 7

Épaisseur (mm)	Masse (kg/m ²)
0,75	11,97



JI Façade

JI Sonora Vario 8

Épaisseur (mm)	Masse (kg/m ²)
0,75	9,45



JI Façade

JI Sonora Vario B27

Épaisseur (mm)	Masse (kg/m ²)
0,75	8,76



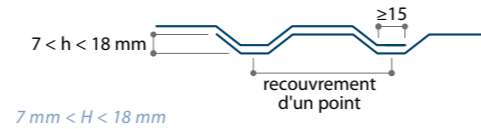
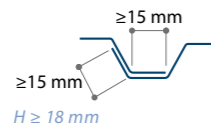
JI Façade

JI Magine

JI Magine est un concept de parement de façade nervurée, à fixations apparentes dont la géométrie à façon résulte d'un potentiel industriel dédié aux besoins architecturaux.

Les spécifications technique minimales pour pouvoir être conforme au règles RAGE sont des proportions à respecter pour l'emboîtement. Veuillez trouver si-dessous des exemples d'aspects à respecter en rive longitudinale et en hauteur (H) de la géométrie.

Épaisseur (mm)	Masse (kg/m ²)
0,75	*



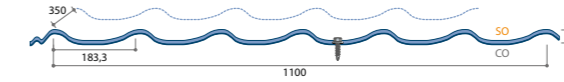
JI Façade

* selon spécifications géométriques

Panneaux-Tuiles

JI 24-183-1100 Panneau-tuile

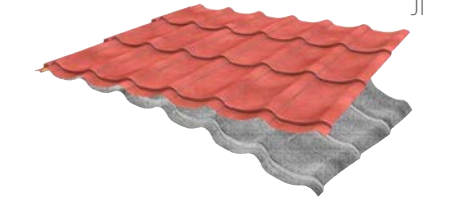
Épaisseur (mm)	Masse (kg/m ²)
0,50	4,46



JI

JI 24-183-1100 Panneau-tuile Aquafix

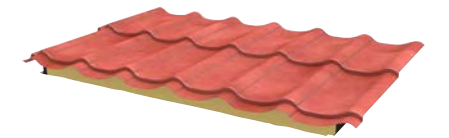
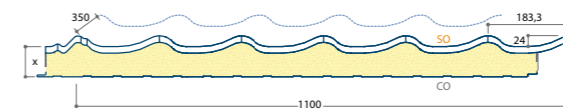
Les systèmes de régulation de condensation sont un traitement de fixation temporaire d'eaux de condensations particulièrement destiné aux couvertures sèches selon les indications de la section 6.5.1.2 du DTU 40-35. Le film non tissé polyester est appliqué en usine en face intérieure des profils sur les parties de tôles destinées à rester visibles après pose. Les profils traités avec ces systèmes couvrent des locaux utilisés par intermittence. Des périodes de ventilation et de séchage séparent les périodes d'occupation ou d'activité avec formation de condensation.



JI

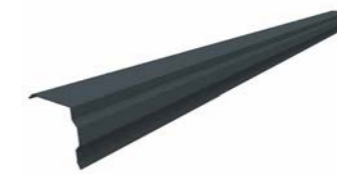
JI Permapan PIR

Épaisseur (mm)	Masse (kg/m ²)
40	9,52
60	10,42
80	11,32
100	12,22
120	13,12



JI

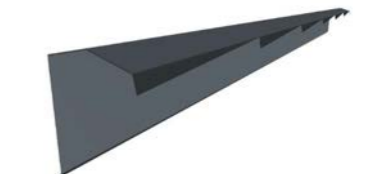
Accessoires pour JI 24-183-1100 Panneau tuile & JI Permapan PIR*



petite bande de rive



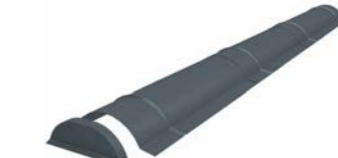
grande bande de rive



bande de rive dentée



bavette de gouttière



faîtière et embout de faîtière



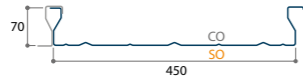
1 négatif, 2 positif et 3 plan

* D'autres accessoires sont disponibles sur demande. Nous consulter.

Plateau de bardage

JI 70-450 (PML 70.450)

Épaisseur (mm)	Masse (kg/m ²)
0,75	8,50
0,88	9,98
1,00	11,34

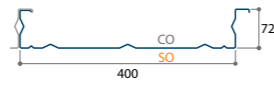


JI Atl - JI AuvSE - JI Nord - JI SO



JI 72-400 (PML 72.400)

Épaisseur (mm)	Masse (kg/m ²)
0,75	8,90
0,88	10,45
1,00	11,87

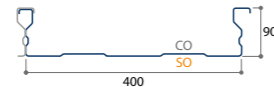


JI AuvSE - JI Bret



JI 90-400

Épaisseur (mm)	Masse (kg/m ²)
0,75	9,57
0,88	11,23
1,00	12,76

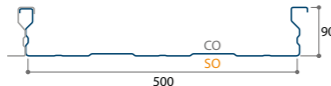


JI



JI 90-500

Épaisseur (mm)	Masse (kg/m ²)
0,75	8,83
0,88	10,36
1,00	11,78



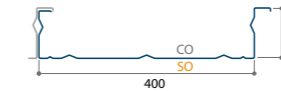
JI



Plateau de bardage

JI 92-400

Épaisseur (mm)	Masse (kg/m ²)
0,75	9,57
0,88	11,23
1,00	12,76

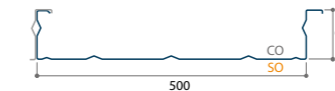


JI Atl - JI AuvSE - JI Bret - JI SO



JI 92-500

Épaisseur (mm)	Masse (kg/m ²)
0,75	8,83
0,88	10,36
1,00	11,78

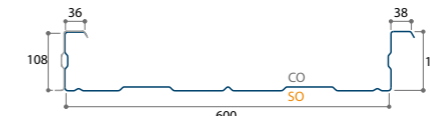


JI Atl - JI AuvSE - JI Bret - JI Est - JI SO



JI 110-600

Épaisseur (mm)	Masse (kg/m ²)
0,75	8,98
0,88	10,53
1,00	11,97

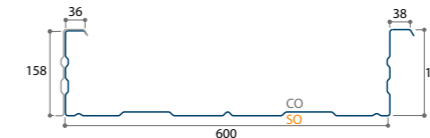


JI



JI 160-600

Épaisseur (mm)	Masse (kg/m ²)
0,75	9,96
0,88	11,69
1,00	13,28



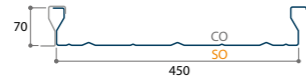
JI



Plateau de couverture

JI 70-450 (PML 70.450)

Épaisseur (mm)	Masse (kg/m ²)
0,75	8,50
0,88	9,98
1,00	11,34

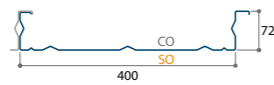


JI Atl - JI AuvSE - JI Nord - JI SO



JI 72-400 (PML 72.400)

Épaisseur (mm)	Masse (kg/m ²)
0,75	8,90
0,88	10,45
1,00	11,87

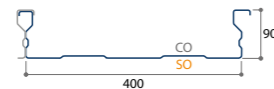


JI AuvSE - JI Bret



JI 90-400

Épaisseur (mm)	Masse (kg/m ²)
0,75	9,57
0,88	11,23
1,00	12,76

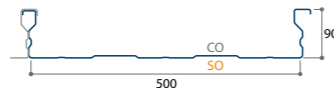


JI



JI 90-500

Épaisseur (mm)	Masse (kg/m ²)
0,75	8,83
0,88	10,36
1,00	11,78



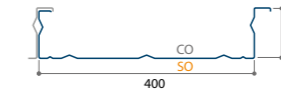
JI



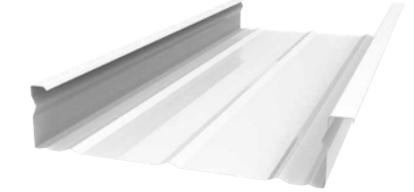
Plateau de couverture

JI 92-400

Épaisseur (mm)	Masse (kg/m ²)
0,75	9,57
0,88	11,23
1,00	12,76

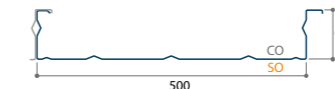


JI Atl - JI AuvSE - JI Bret - JI SO

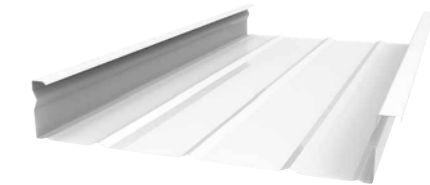


JI 92-500

Épaisseur (mm)	Masse (kg/m ²)
0,75	8,83
0,88	10,36
1,00	11,78

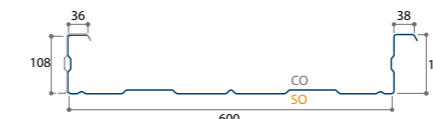


JI Atl - JI AuvSE - JI Bret - JI Est - JI SO

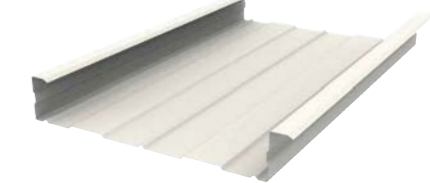


JI 110-600

Épaisseur (mm)	Masse (kg/m ²)
0,75	8,98
0,88	10,53
1,00	11,97

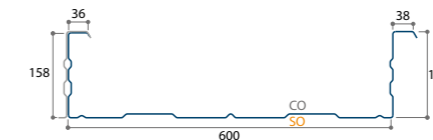


JI

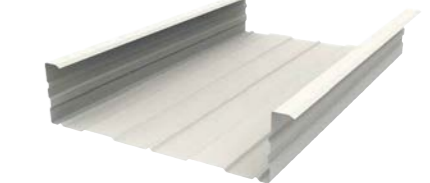


JI 160-600

Épaisseur (mm)	Masse (kg/m ²)
0,75	9,96
0,88	11,69
1,00	13,28



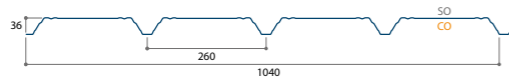
JI



Support d'étanchéité

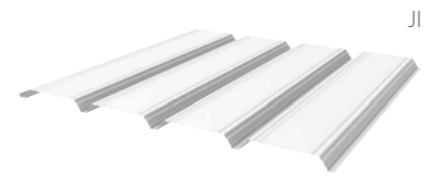
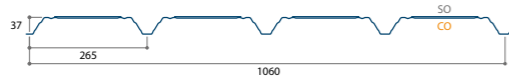
JI 36-260-1040 (PML 36 SE)

Épaisseur (mm)	Masse (kg/m ²)
0,75	6,91
0,88	8,10
1,00	9,21



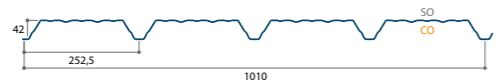
JI 37-265-1060 (PML 37 SE)

Épaisseur (mm)	Masse (kg/m ²)
0,75	6,89
0,88	8,08

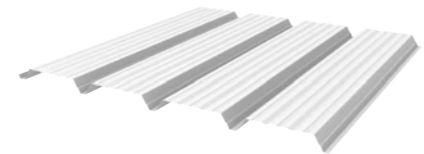


JI 42-252-1010 (PML 42 SE)

Épaisseur (mm)	Masse (kg/m ²)
0,75	7,11
0,88	8,34
1,00	9,48
1,25	11,85

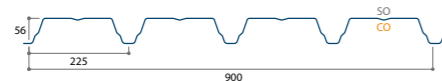


JI - JI Atl - JI AuvSE - JI Bret - JI Est - JI SO

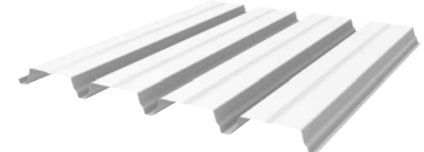


JI 56-225-900 (PML 56 SE)

Épaisseur (mm)	Masse (kg/m ²)
0,75	7,98
0,88	9,36
1,00	10,64

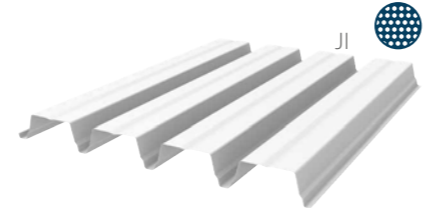
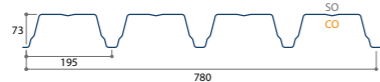


JI - JI Bret



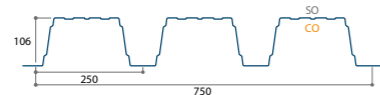
JI 73-195-780 (PML 73 SE)

Épaisseur (mm)	Masse (kg/m ²)
0,75	9,21
0,88	10,80
1,00	12,28



JI 106-250-750 (PML 106 SE)

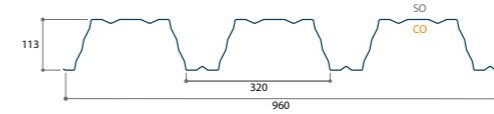
Épaisseur (mm)	Masse (kg/m ²)
0,75	9,73
0,88	11,42
1,00	12,98
1,25	16,22



Support d'étanchéité

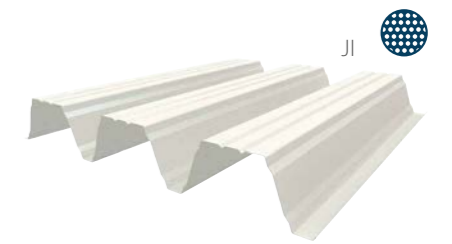
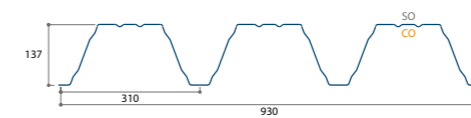
JI 113-320-960

Épaisseur (mm)	Masse (kg/m ²)
0,75	9,20
0,88	10,79
1,00	12,27
1,25	15,33



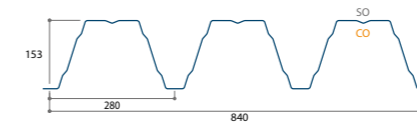
JID 137-310-930

Épaisseur (mm)	Masse (kg/m ²)
0,75	9,50
0,88	11,14
1,00	12,66
1,25	15,83



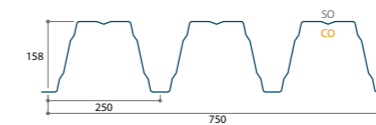
JI 153-280-840 (PML 153 SE)

Épaisseur (mm)	Masse (kg/m ²)
0,75	10,51
0,88	12,34
1,00	14,02
1,25	17,52



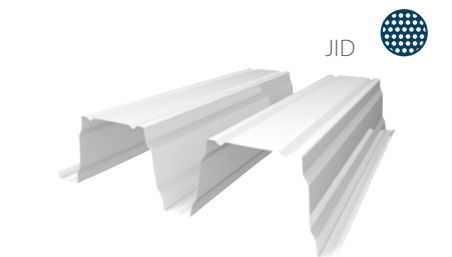
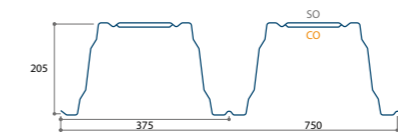
JI 158-250-750 (PML 158 SE)

Épaisseur (mm)	Masse (kg/m ²)
0,75	11,78
0,88	13,82
1,00	15,70
1,25	19,63



JID 200-375-750

Épaisseur (mm)	Masse (kg/m ²)
0,75	11,78
0,88	13,82
1,00	15,70



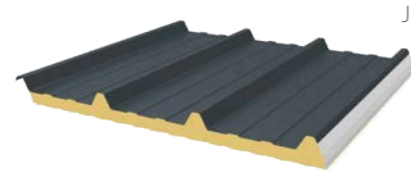
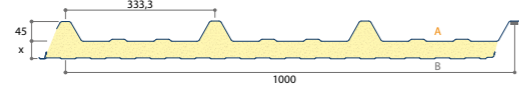
Panneau de couverture

Pensez à indiquer le RAL (selon colorflow) sur votre commande!

JI Roof PIR (JI Roof 1000)

Épaisseur (mm)	Masse (kg/m ²)
30*	10,38
40	10,76
60	11,52
80	12,28
100	13,04
120	13,78
150	14,94

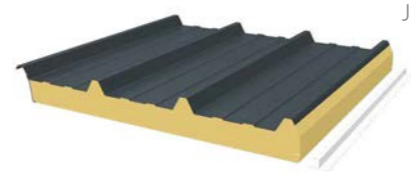
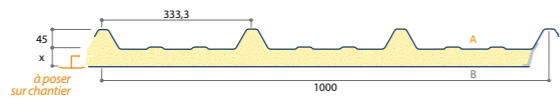
*Hors DTA



JI

JI Roof Plus

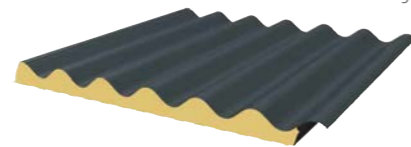
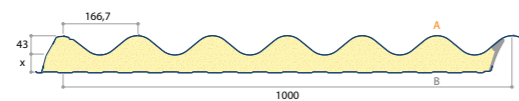
Épaisseur (mm)	Masse (kg/m ²)
40	8,26
60	9,02
80	9,78
100	10,54



JI

JI Onduroof PIR

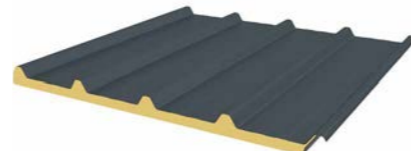
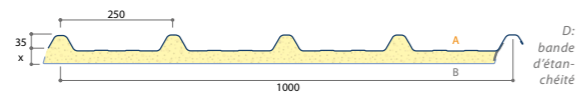
Épaisseur (mm)	Masse (kg/m ²)
40	11,11
60	11,86
80	12,62
120	14,13



JI

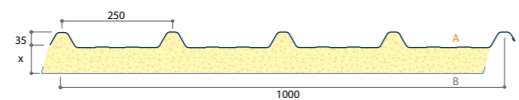
JI Eco PIR 30-40 (JI Panneau Eco)

Épaisseur (mm)	Masse (kg/m ²)
30	7,20
40	7,58



JI Eco PIR 60-100 (JI Panneau Eco)

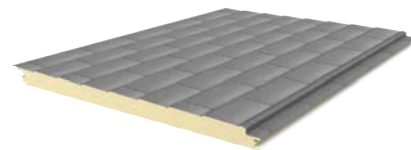
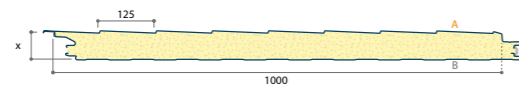
Épaisseur (mm)	Masse (kg/m ²)
60	8,34
100	9,86



JI

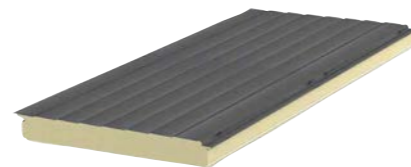
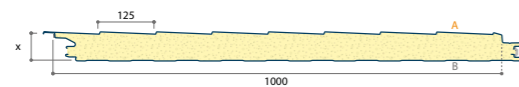
JI Ardoise 1000FC PIR

Épaisseur (mm)	Masse (kg/m ²)
60	10,44
120	12,72



JI Sidings 1000FC PIR

Épaisseur (mm)	Masse (kg/m ²)
60	10,44
120	12,72

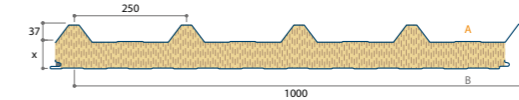


Panneau de couverture

Pensez à indiquer le RAL (selon colorflow) sur votre commande!

JI Vulcasteel Roof

Épaisseur (mm)	Masse (kg/m ²)
50	15,65
60	16,58
80	18,64
100	20,64
120	22,64
150	25,57
175	28,08
200	30,71

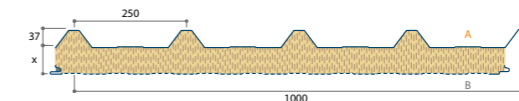


Iso

sur demande: disponible avec le profil 37-500-1000 hors avis technique

JI Vulcasteel Roof Alpha

Épaisseur (mm)	Masse (kg/m ²)
50	14,92
60	15,85
80	17,91
100	19,91
120	21,91
150	24,84
175	27,35
200	29,98

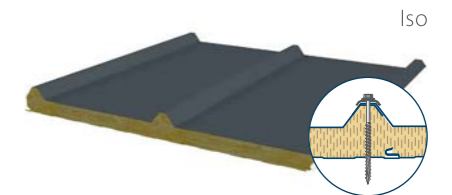
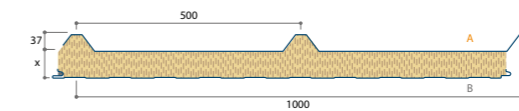


Iso

parements 0,63 / 0,50 mm sur demande: disponible avec le profil JI 37-500-1000

JI Vulcasteel Roof 37-500

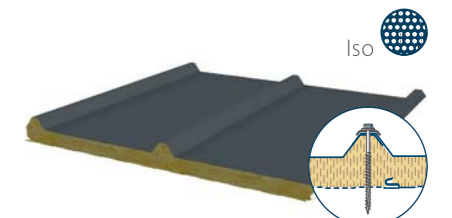
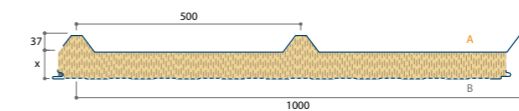
Épaisseur (mm)	Masse (kg/m ²)
50	15,16
60	16,16
80	18,16
100	20,15
120	22,15
150	25,17
175	27,69
200	30,14



Iso

JI Vulcasteel Roof 37-500 Alpha

Épaisseur (mm)	Masse (kg/m ²)
50	14,43
60	15,43
80	17,43
100	19,42
120	21,42
150	24,44
175	26,96
200	29,41



Iso

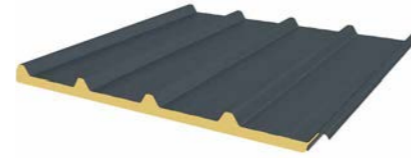
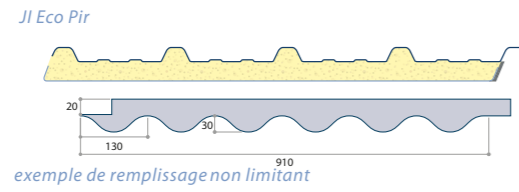
 Perforation: Nous consulter pour les possibilités de perforation.

Panneau de couverture

Pensez à indiquer le RAL (selon colorflow) sur votre commande!

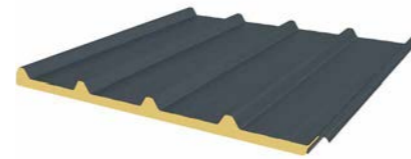
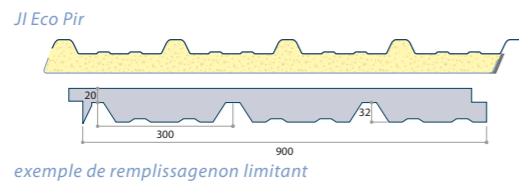
Ji Fibrosteel®

Épaisseur (mm)	Masse (kg/m ²)
30 + 20	7,98
40 + 20	8,38
60 + 20	9,18
100 + 20	10,78



Ji Renosteel®

Épaisseur (mm)	Masse (kg/m ²)
30 + 20	8,23
40 + 20	8,63
60 + 20	9,43
100 + 20	11,03

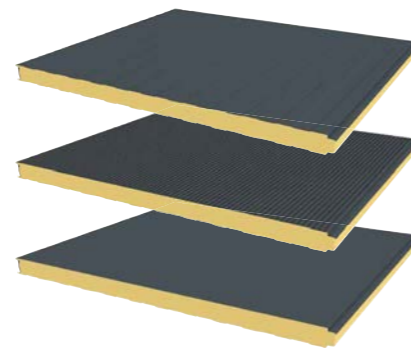
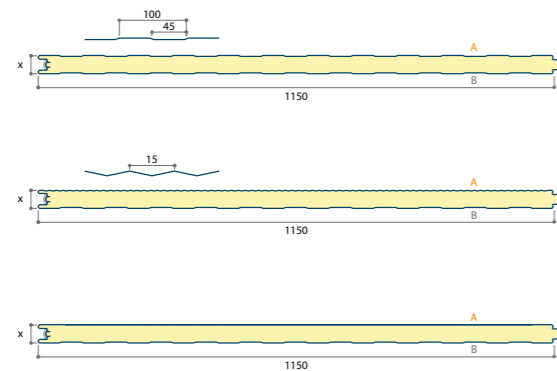


Panneau de bardage

Pensez à indiquer le RAL (selon colorflow) sur votre commande!

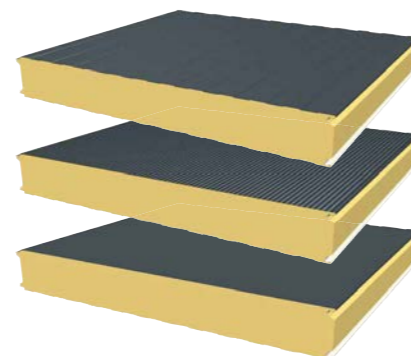
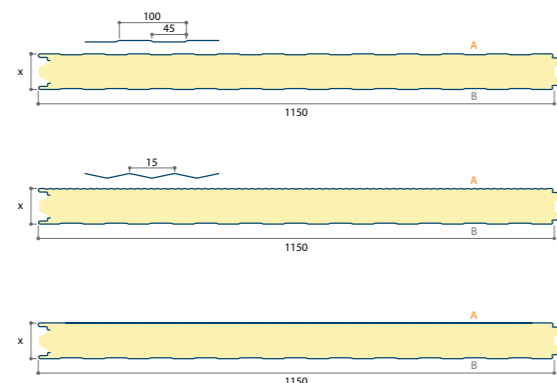
Ji Wall PIR 40-60 (Linéaire - Micro - Lisse) (Ji Wall FT 1150 IPN)

Épaisseur (mm)	Masse (kg/m ²)
40	9,79
60	10,55



Ji Wall PIR 80-100 (Linéaire - Micro - Lisse) (Ji Wall FT 1150 IPN)

Épaisseur (mm)	Masse (kg/m ²)
80	11,31
100	12,07

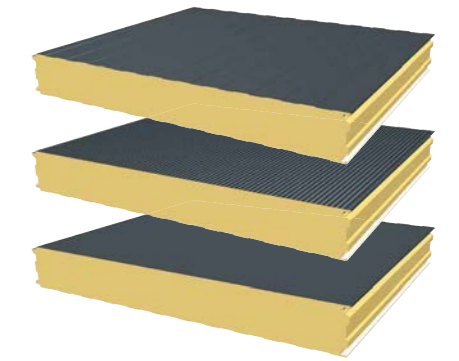
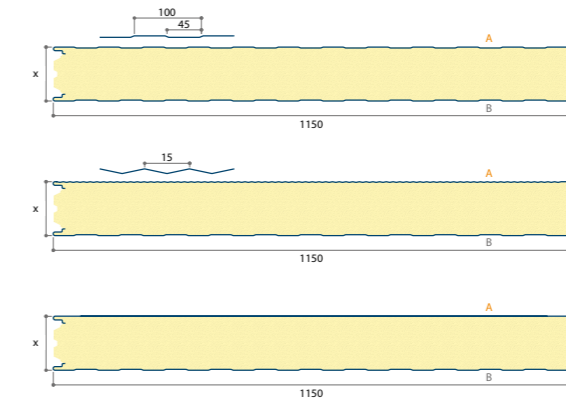


Panneau de bardage

Pensez à indiquer le RAL (selon colorflow) sur votre commande!

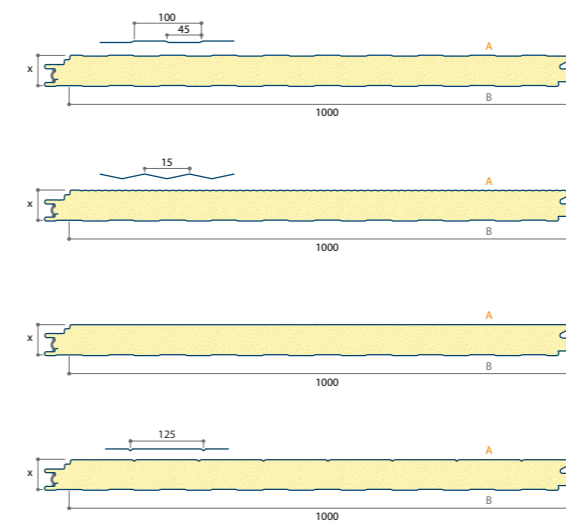
Ji Wall PIR 120-150-170-200-220 (Linéaire - Micro - Lisse) (Ji Wall FT 1150 IPN)

Épaisseur (mm)	Masse (kg/m ²)
120	12,83
150	13,97
170	14,73
200	15,87
220	16,63



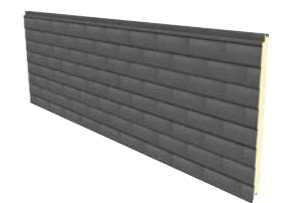
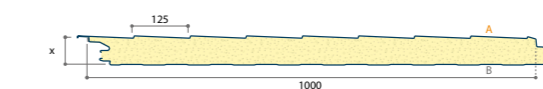
Ji Wall 1000FC PIR (Linéaire - Micro - Lisse - Planchette)

Épaisseur (mm)	Masse (kg/m ²)
60	11,03
80	11,79
100	12,55
120	13,31
150	14,45



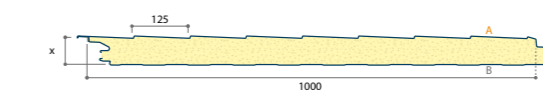
Ji Ardoise 1000FC PIR

Épaisseur (mm)	Masse (kg/m ²)
60	10,44
120	12,72



Ji Sidings 1000FC PIR

Épaisseur (mm)	Masse (kg/m ²)
60	10,44
120	12,72



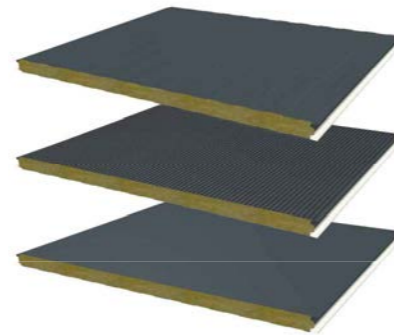
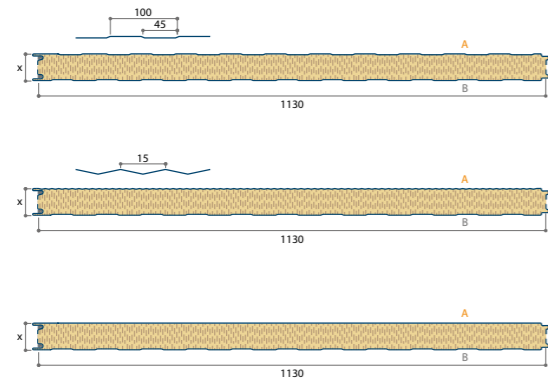
Panneau de bardage

Pensez à indiquer le RAL (selon colorflow) sur votre commande!

JI Vulcasteel Wall (Linéaire - Micro - Lisse) (Vulcasteel Wall 1130 FT)

Iso

Épaisseur (mm)	Masse (kg/m ²)
50	14,15
60	15,15
80	17,14
100	19,14
120	21,14
150	24,13
175	26,63
200	29,13



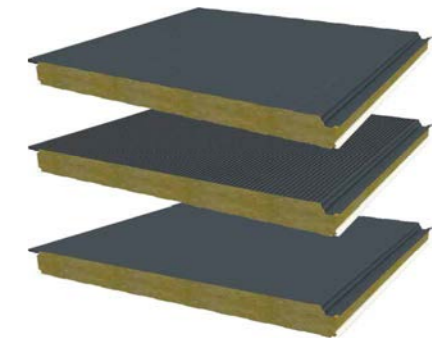
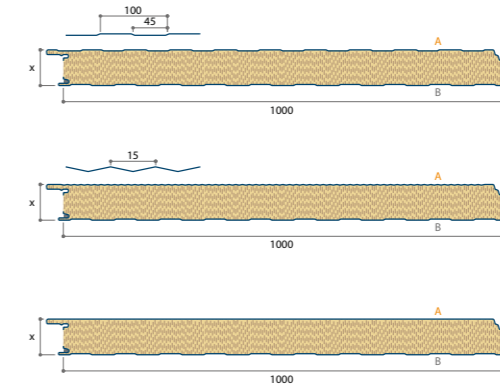
Panneau de bardage

Pensez à indiquer le RAL (selon colorflow) sur votre commande!

JI Vulcasteel Wall 1000FC (Linéaire - Micro - Lisse)

Iso

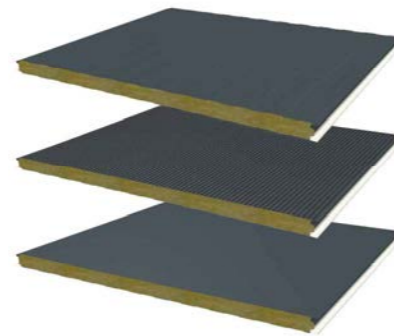
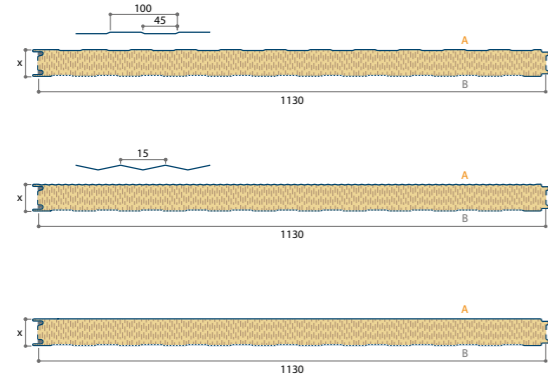
Épaisseur (mm)	Masse (kg/m ²)
50	15,71
60	16,71
80	18,71
100	20,71
120	22,70
150	25,70
175	28,20
200	30,70



JI Vulcasteel Wall Alpha (Linéaire - Micro - Lisse)

Iso 

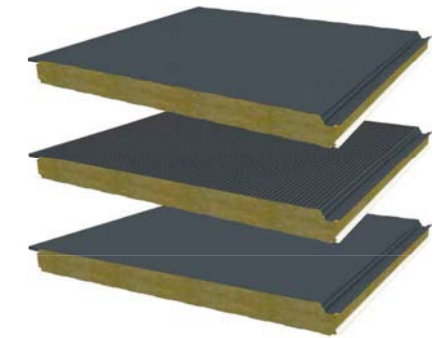
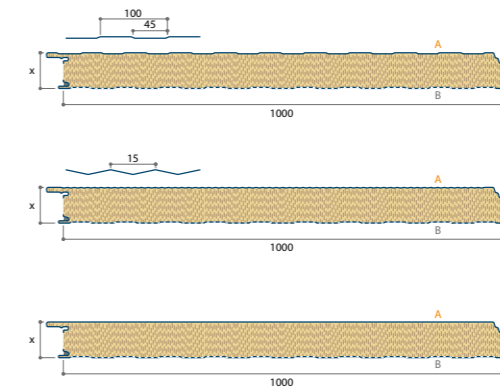
Épaisseur (mm)	Masse (kg/m ²)
50	13,40
60	14,40
80	16,40
100	18,39
120	20,39
150	23,38
175	25,88
200	28,38



JI Vulcasteel Wall 1000FC Alpha (Linéaire - Micro - Lisse)

Iso 

Épaisseur (mm)	Masse (kg/m ²)
50	14,98
60	15,98
80	17,98
100	19,98
120	21,97
150	24,97
175	27,47
200	29,97

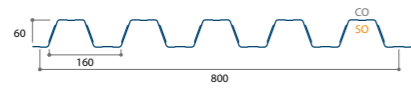


 Perforation: Nous consulter pour les possibilités de perforation.

Planchers & Coffrages

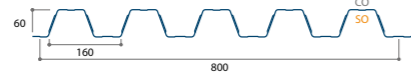
JI 60-160-800 (PML 60 PC)

Épaisseur (mm)	Masse (kg/m ²)
0,75	9,13
0,88	10,71
1,00	12,17



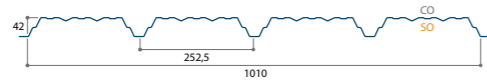
JI 60-160-800 Prépercé (PML 60 PC PP)

Épaisseur (mm)	Masse (kg/m ²)
0,75	9,13
0,88	10,71
1,00	12,17



JI 42-252-1010 (PML 42 PS)

Épaisseur (mm)	Masse (kg/m ²)
0,75	7,11
0,88	8,34
1,00	9,48

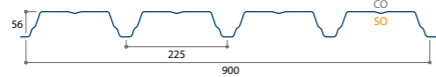


JI - JI Atl - JI AuvSE - JI Bret - JI Est - JI SO



JI 56-225-900 (PML 56 PS)

Épaisseur (mm)	Masse (kg/m ²)
0,75	7,98
0,88	9,36
1,00	10,64

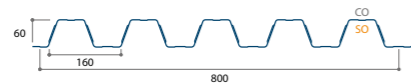


JI - JI Bret



JI 60-160-800 (PML 60 PS)

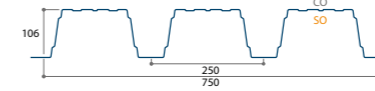
Épaisseur (mm)	Masse (kg/m ²)
0,75	9,13
0,88	10,71
1,00	12,17



Planchers & Coffrages

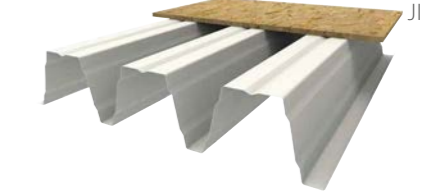
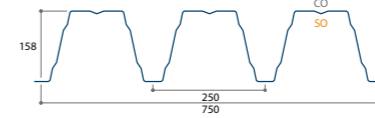
JI 106-250-750 (PML 106 PS)

Épaisseur (mm)	Masse (kg/m ²)
0,75	9,73
0,88	11,42
1,00	12,98



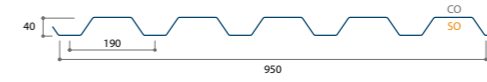
JI 158-250-750 (PML 158 PS)

Épaisseur (mm)	Masse (kg/m ²)
0,75	11,78
0,88	13,82
1,00	15,70



JI 40-190-950 (PML 40 PB Coffrage)

Épaisseur (mm)	Masse (kg/m ²)
0,75	7,56
0,88	8,87

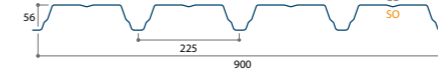


JI AuvSE - JI Bret



JI 56-225-900 (PML 56 PB Coffrage)

Épaisseur (mm)	Masse (kg/m ²)
0,75	7,98
0,88	9,36
1,00	10,64

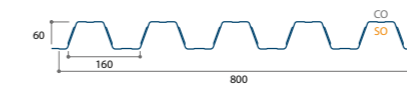


JI - JI Bret



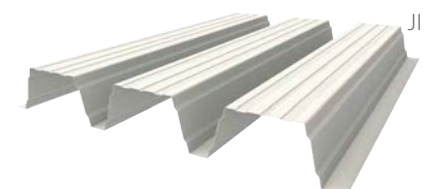
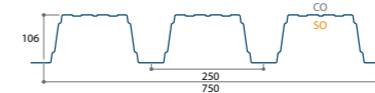
JI 60-160-800 (PML 60 PB Coffrage)

Épaisseur (mm)	Masse (kg/m ²)
0,75	9,13
0,88	10,71
1,00	12,17



JI 106-250-750 (PML 106 PB Coffrage)

Épaisseur (mm)	Masse (kg/m ²)
0,75	9,73
0,88	11,42
1,00	12,98

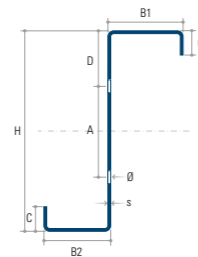


Pannes & Lisses

Panne-Z

J1 - J1 SO (sur demande)

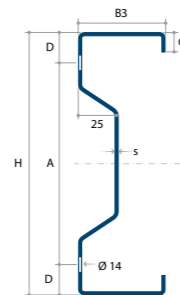
Épaisseur	Poids Kg/m					
	1,50 mm	1,75 mm	2,00 mm	2,50 mm	3,00 mm	3,50 mm
Z140	3,50	-	4,55	5,65	-	-
Z160	3,80	-	5,10	6,30	-	-
Z180	4,00	-	5,20	6,40	-	-
Z200	4,20	-	5,50	6,80	-	-
Z220	4,50	-	6,00	7,50	9,00	-
Z250	5,10	5,85	6,60	8,40	9,85	11,00
Z300	-	-	8,15	10,15	12,20	14,20
Z350	-	-	8,95	11,20	13,40	15,60
Z400	-	-	9,90	12,50	14,80	17,30



Panne-Sigma

J1

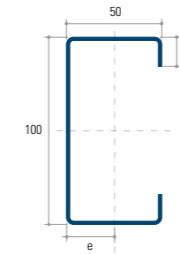
Épaisseur	Poids Kg/m		
	1,50 mm	2,00 mm	2,50 mm
Σ140	3,50	4,55	5,65
Σ170	3,80	5,10	6,30
Σ200	4,20	5,50	6,80
Σ230	4,50	6,00	7,50



Pannes & Lisses

Panne-C

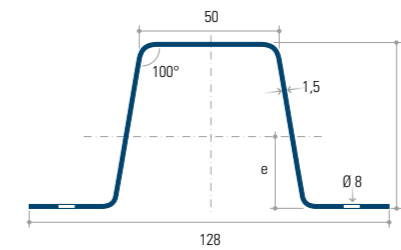
Épaisseur (mm)	Poids (kg/m)
1,50	2,60
2,00	3,45
2,50	4,25



J1

Panne-Omega

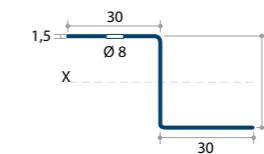
Épaisseur (mm)	Poids (kg/m)
1,50	2,60
2,00	3,45



J1

Profil de fixation 30-40-50-60-70

Épaisseur (mm)	Poids (kg/m)
30x30x30	1,03
40x40x40	1,37
40x50x40	1,49
40x60x40	1,61
40x70x40	1,73



J1

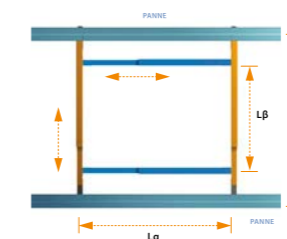
exemple de profil de fixation 30

Chevêtre de toiture et paroi

J1

L	1320 à 1920	1920 à 2720	2720 à 3320
400 à 600	A	F	G
600 à 900	B	H	I
900 à 1600	C	J	K
1600 à 2400	D	L	N
2400 à 3000	E	O	M

Ouvertures réglable

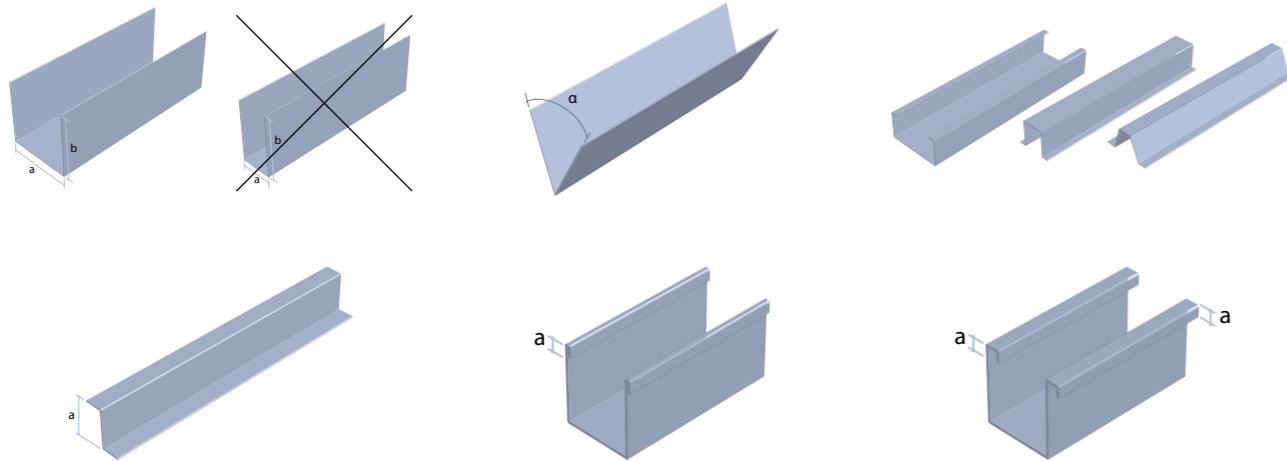


Pannes & Lisses

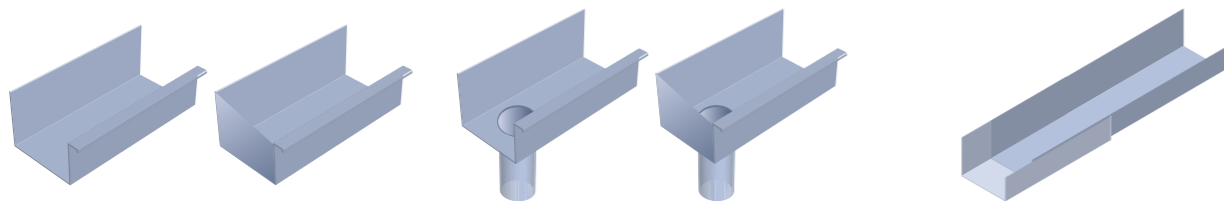
Pliages Galva

Longueurs	≤ 12000 mm	≤ 6000 mm
Dépliage	min. 100 mm, max. 1000 mm	min. 100 mm, max. 1500 mm
Developpé	1,5 - 2 - 2,5 - 3 mm	1,5 - 2 - 2,5 - 3 mm
Perforations	∅ 8 - 10 - 12 - 14 - 18 - 20 mm (ou oblongs)*	∅ 8 - 10 - 12 - 14 - 18 - 20 mm (ou oblongs)
Métal	acier sendzimir galvanisé	acier sendzimir galvanisé
	<i>* autres perforations sur demande</i>	

Exemples



Chéneaux / eclisses



Profils structuraux

Les profils structuraux participent à la stabilité de la panne/la charpente (suivant la norme EN 1090, autre norme que les profils autoportants suivant EN 14782). C'est pour cette raison que les produits ci-dessous sont ajoutés avec les pannes sous l'ensemble des produits structuraux.

Couvertures structurelles

JI 45-333-1000 S Toiture

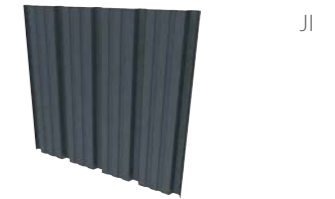
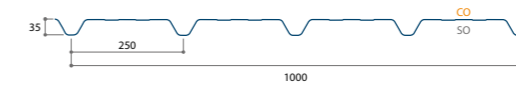
Épaisseur (mm)	Masse (kg/m ²)
0,63	6,03
0,75	7,18
1,00	9,58



Bardages structuraux

JI 33-250-1000 S Bardage

Épaisseur (mm)	Masse (kg/m ²)
0,63*	6,03
0,75	7,18
0,88	8,43



* en pose horizontale l'épaisseur minimale de la tôle est 0,75 mm

JI 35-207-1035 S Bardage

Épaisseur (mm)	Masse (kg/m ²)
0,63*	5,83
0,75	6,94
0,88	8,14



* en pose horizontale l'épaisseur minimale de la tôle est 0,75 mm

Ossatures métalliques

Montant 48



M4835

Aile A (mm)	Base (mm)	Aile B (mm)	Perfo (mm)
33,50	46,00	35,50	25,00

M4850

Aile A (mm)	Base (mm)	Aile B (mm)	Perfo (mm)
48,00	46,80	50,00	25,00

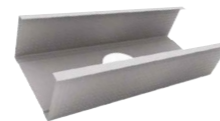


Montant 62



M6235

Aile A (mm)	Base (mm)	Aile B (mm)	Perfo (mm)
34,00	60,80	36,00	25,00



Montant 70

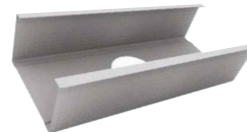


M7035

Aile A (mm)	Base (mm)	Aile B (mm)	Perfo (mm)
34,00	68,80	36,00	25,00

M7050

Aile A (mm)	Base (mm)	Aile B (mm)	Perfo (mm)
48,00	68,80	50,00	25,00

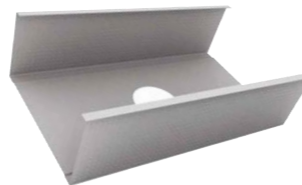


Montant 90



M9035

Aile A (mm)	Base (mm)	Aile B (mm)	Perfo (mm)
34,00	88,80	36,00	25,00



M9050

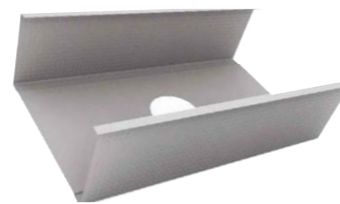
Aile A (mm)	Base (mm)	Aile B (mm)	Perfo (mm)
48,00	88,80	50,00	25,00

Montant 100



M10050

Aile A (mm)	Base (mm)	Aile B (mm)	Perfo (mm)
48,00	98,80	50,00	32,00



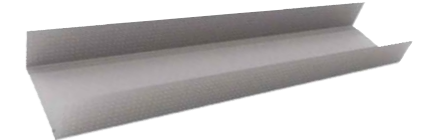
Ossatures métalliques

Rail 48



R4830

Aile A (mm)	Base (mm)	Aile B (mm)
28,00	48,00	28,00



Rail 62



R6230

Aile A (mm)	Base (mm)	Aile B (mm)
28,00	62,00	28,00

Rail 70



R7030

Aile A (mm)	Base (mm)	Aile B (mm)
28,00	70,00	28,00

Rail 90



R9030

Aile A (mm)	Base (mm)	Aile B (mm)
28,00	90,00	28,00

Rail 100



R10030

Aile A (mm)	Base (mm)	Aile B (mm)
28,00	100,00	28,00

Fourrure 45



F4518

Aile A (mm)	Base (mm)	Aile B (mm)
18,00	45,00	18,00



Fourrure 47



F4717

Aile A (mm)	Base (mm)	Aile B (mm)
17,00	47,00	17,00



Cornière

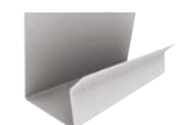


Aile A (mm)	Base (mm)
23,00	34,00



Lisse clip

Aile A (mm)	Base (mm)	Aile B (mm)
25,00	21,00	14,90



Accessoires

Consultez-nous pour les possibilités de longueurs et pour les accessoires sur-mesure.

	J1 45-333-1000	J1 33-250-1000	J1 29-283-850	J1 37-250-1000	J1 40-250-1000	Coiffes	Non-cranté	J1 24-183-1100 panneau-tuile	J1 Vieo Edge 500
Faîtage sur mur (cranté)	D400/ D600	•	•	•	•				
Faîtage sur mur (ventilé, cranté)	•	•	•		•				
Faîtage contre mur (cranté)	•	•	•	•	•				
Faîtage contre mur (ventilé, cranté)	•	•	•		•				
1/2 Faîtière à boudin (crantée)	•	•							•
1/2 Faîtière à boudin 90 (crantée)			•		•				
1/2 Faîtière à boudin (ventilée, crantée)	•	•			•				
1/2 Faîtière à boudin 90 (ventilée, crantée)			•						
Faîtière (ventilée, crantée)	•	•	•		•				
Faîtière double (crantée)	•	•	•	•	•				
Bande de rive (profil 45 ou 33)	•	•							
Bande de rive	D400/ D600	D400/ D600	D400/ D600	D400/ D600	D400/ D600				D300
Bande de rive à rejet							•		•
Bande de rive contre mur							D305/ D400		D300
Cache-isolation pour panneaux	•	•							
Cloisir à bord découpé	•	•	•	•	•				
Coiffe d'acrotère						•			
Coiffe d'acrotère à rejet						•			
Coiffe d'acrotère à éclipse						•			
Patte pour coiffe d'acrotère						•			
Costière simple						•			
Costière avec retour						•			
Angle extérieur							•		
Angle horizontal de bardage							•		
Angle intérieur							•		
Bavette rejet d'eau							•		
Faîtière double pente							•		
Sous-faîtière							D400/ D500		
Profil U							•		
Faîtage sur mur (panneau-tuile)							•		
Faîtage contre mur (panneau-tuile)							•		
Faîtière (panneau-tuile)							•		
Bande de rive (crantée, panneau-tuile)								•	
Bande de rive contre mur (cr., pan- neau-tuile)								•	
Bande de rive contre mur (panneau-tuile)							•		
Grande bande de rive (panneau-tuile)							•		
Petite bande de rive (panneau-tuile)							•		
Bavette de gouttière (panneau-tuile)							•		
Noue							•		
Faîtière (crantée)									•
Faîtière contre mur (cranté)									•
Faîtière sur mur (cranté)									•
Faîtière à ressaut (crantée)									•
Bande d'égout									•

D = développé

Accessoires

Consultez-nous pour les possibilités de longueurs et pour les accessoires sur-mesure.



Flashez ce QR code pour voir la brochure associée avec tous les plans.



Accessoire pour panneaux sandwichs



Faîtage pour JI Roof PIR



Accessoires de finition pour bâtiment industriel

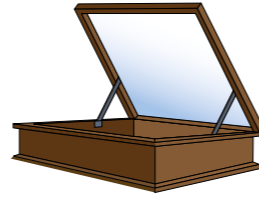
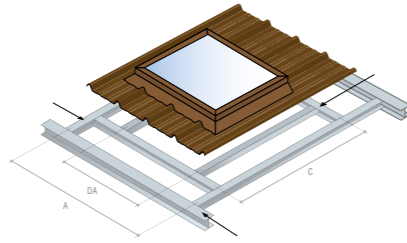


Accessoires pour application résidentielle

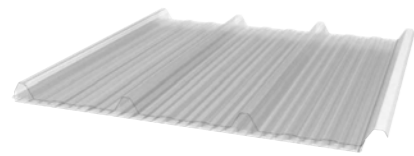
Joris Ide Light Solutions

Sortie toiture

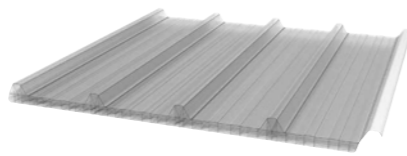
Consultez les disponibilités avec votre interlocuteur local.



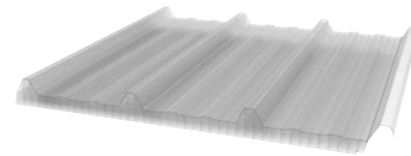
Polycarbonate extrudé de couverture



Jl Thermoroof 20 Polycarb 45-333



Jl Thermoroof 30 Polycarb 33-250



Jl Thermoroof 40 Polycarb 45-333

Panneaux translucides



Jl Isotrans Double Polycarb



Jl Isotrans Triple Polycarb

Jl Polycarbonate, simple-peau, 1 mm



Jl Polycarb Translucide - 1 mm - 33-250-1000



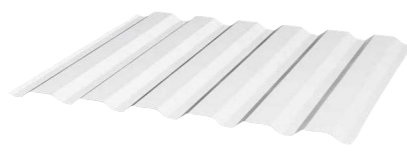
Jl Polycarb Translucide - 1 mm - 45-333-1000



Jl Polycarb Translucide - 1 mm - 37-250-1000



Jl Polycarb Translucide - 1 mm - 25-267-1070



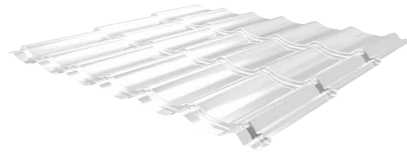
Jl Polycarb Translucide - 1 mm - 25-181-1085



Jl Polycarb Translucide - 1 mm - 40-250-1000



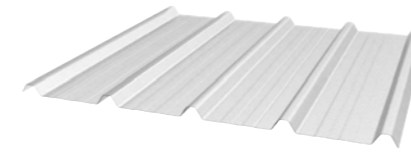
Jl Polycarb Translucide - 1 mm - 18-076-988



Jl Polycarb Translucide - 1 mm - 24-183-1100

Joris Ide Light Solutions

Jl Polycarbonate, simple-peau, 2,5 mm



Jl Polycarb Translucide - 2,5 mm - 33-250-1000



Jl Polycarb Translucide - 2,5 mm - 45-333-1000



Jl Polycarb Translucide - 2,5 mm - 35-207-1035

Jl Polyester, simple-peau



Jl Polyester Translucide - 33-250-1000



Jl Polyester Translucide - 45-333-1000



Jl Polyester Translucide - 35-207-1035



Jl Polyester Translucide - 25-267-1070



Jl Polyester Translucide - 25-180-1085



Jl Polyester Translucide - 40-250-1000



Jl Polyester Translucide - 18-076-988

Kingspan Light & Air - Solutions de désenfumage



JI Ecofeu Premium ALU 160 PN + HPA



JI Ecofeu 160 PN + HPA



JI Ecofeu DV 110 + HPA



JI Ecofeu 160 TC + HPA



JI Ecofeu 160 EL + HPA



JI Ecofeu Premium Alu 110 SCE



JI Ecofeu 110 SCE



JI Ecobac 160 PN



JI Ecobac 160 TC + HPA



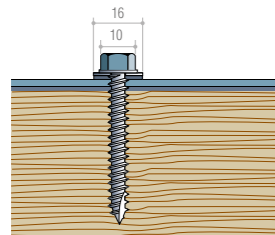
JI Ecobac DV 110 pour voûte + HPA



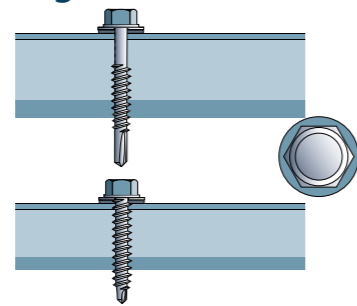
Réhausse dans voûte + HPA

Accessoires divers

Fixation (Couverture et bardage)



vis à bois

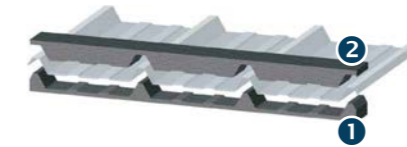


vis à métal

Closoirs (Couverture et bardage)



JI 33-250-1000 Toiture
1. positif
2. négatif



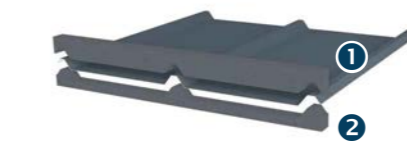
JI 45-333-1000 Toiture
1. positif
2. négatif



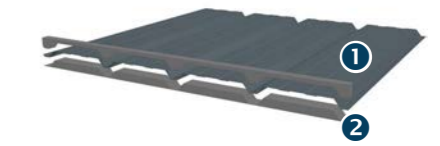
JI 35-207-1035 Bardage (avec renfort)
JI 30-207-1035
1. positif
2. négatif



JI 37-250-1000 Toiture
1. positif
2. négatif



JI 37-500-1000 Toiture
1. positif
2. négatif



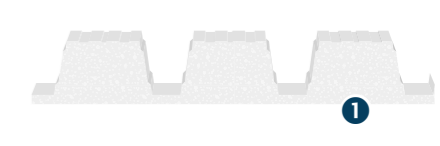
JI 25-267-1070 Creux D'onde
1. positif
2. négatif



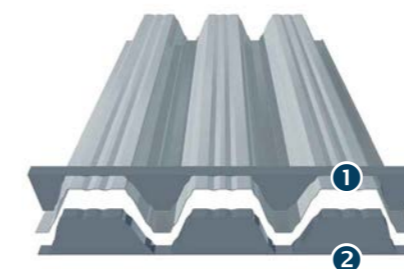
JI 18-076-836
1. positif
2. négatif



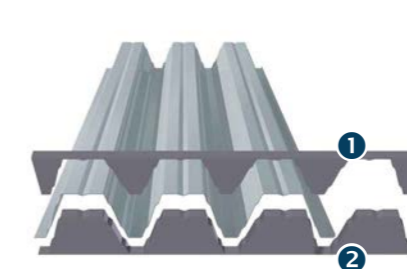
JI 106-250-750
1. positif
2. négatif



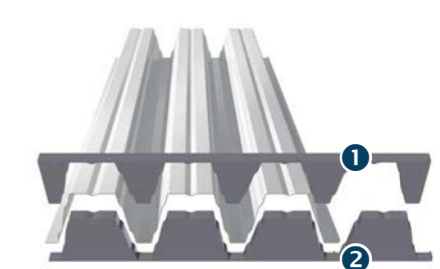
JI 106-250-750 (blanc)
1. négatif



JI 135-310-930
1. positif
2. négatif



JI 153-280-840
1. positif
2. négatif



JI 158-250-750
1. positif
2. négatif



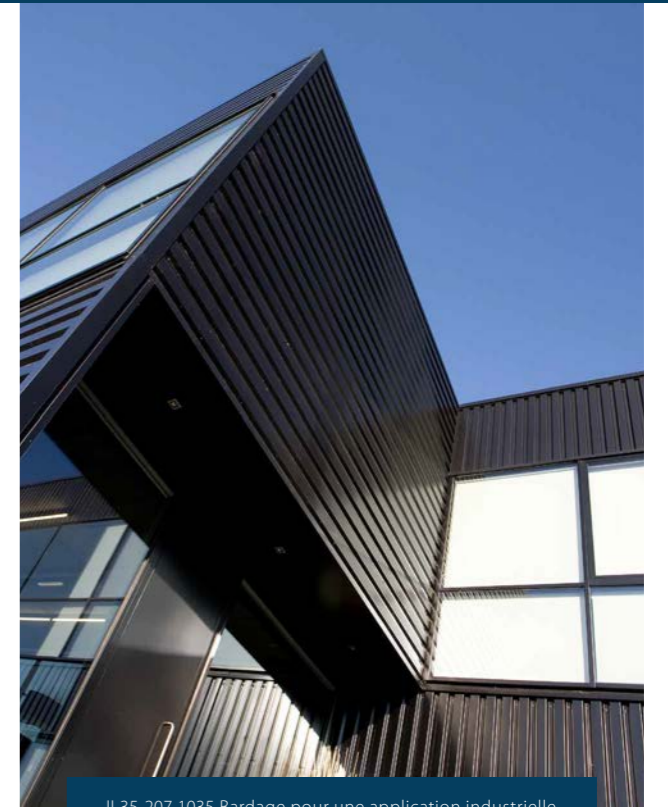
Jl Brevia 42



Jl Permapan PIR pour logement individuel.



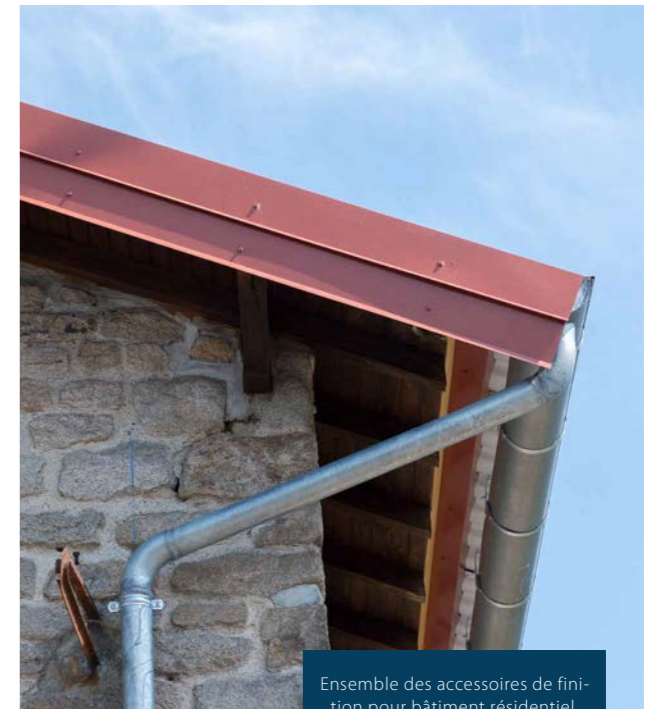
Jl 18-076-988 pour bâtiment tertiaire.



Jl 35-207-1035 Bardage pour une application industrielle.



Profil nervuré avec patchwork de couleurs.



Ensemble des accessoires de finition pour bâtiment résidentiel.



JORISIDE
THE STEEL FUTURE

Joris Ide Atlantique

Alpha Parc Ouest,
Route de Nantes
79300 Bressuire, France
☎ +33 (0)5 49 65 83 15
☎ +33 (0)5 49 74 10 55
✉ jjatlantique@joriside.fr

Joris Ide Centre

Ets secondaire
40 rue André Raimbault
45130 Baule

Joris Ide Auvergne-Sud Est

Z.I. Les Bonnes
43410 Lempdes sur Allagnon, France
☎ +33 (0)4 71 74 61 00
☎ +33 (0)4 71 74 61 01
✉ jjauvergne@joriside.fr

61 Avenue du Stade
63200 Riom, France

61 Route de Camsaud
84700 Sorgues, France
☎ +33 (0)4 90 39 94 95
☎ +33 (0)4 90 48 17 55

Joris Ide Bretagne

Parc d'activités de Bel-Air
22600 Saint-Caradec, France
☎ +33 (0)2 96 25 09 00
✉ jjbretagne@joriside.fr

Joris Ide Normandie

Allée des Châtaigniers,
14310 Villers-bocage, France
☎ +33 (0)2 21 38 00 00
✉ jjnormandie@joriside.fr

Joris Ide Est

18 Rue du moulin,
Chemin Departemental,
51300 Bignicourt-sur-Marne, France
☎ +33 (0)3 26 74 37 40
☎ +33 (0)3 26 74 37 41
✉ jjest@joriside.fr

Joris Ide Nord

Parc d'activité de la Vallée de l'Escaut,
Z.I. N9 Est,
59264 Onnaing, France
☎ +33 (0)3 27 45 54 54
☎ +33 (0)3 27 45 59 59
✉ jjinord@joriside.fr

Joris Ide Sud Ouest

199 Rocade Sud,
40700 Hagetmau, France
☎ +33 (0)5 58 79 80 90
☎ +33 (0)5 58 79 86 02
✉ jjsudouest@joriside.fr

Z.I. de novital,
40 chemin de casselèvres,
31790 Saint Jory, France
☎ +33 (0)5 34 27 68 68
☎ +33 (0)5 34 27 68 69

Joris Ide nv/sa

Hille 174,
8750 Zwevezele, Belgique
☎ +32 (0)51 61 07 77
☎ +32 (0)51 61 07 79
✉ info@joriside.be



Avec plus de 30 années d'expérience, Joris Ide représente un gage de qualité auprès du marché de la construction. Nous apportons des solutions à toutes vos problématiques: acoustique, esthétique, feu, thermique. Joris Ide, le partenaire incontournable de tous vos projets.



JORIS IDE IS
PLANET
PASSIONATE

