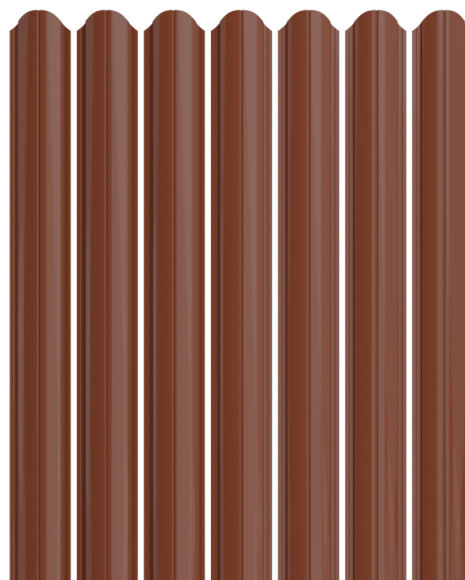


FIȘA TEHNICĂ

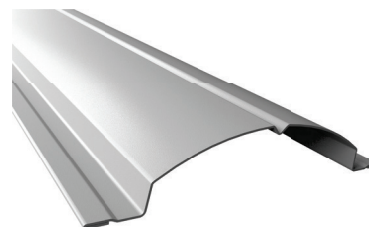
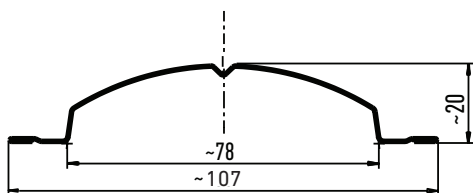
ȘIPCĂ METALICĂ

WETTERBEST® SEMIROTUNDĂ

Șipcele de gard metalice sunt o alternativă modernă și superioară a șipcilor de gard clasice. Lungimea șipcilor de gard poate fi cuprinsă între 250 mm și 3000 mm și se realizează la comandă. Într-un metru liniar de gard se potrivesc între 7 și 9 șipci, în funcție de distanța lăsată între acestea. Șipcele sunt produse din tablă de oțel prevopsită într-o gamă variată de culori atât pe o față, cât și pe ambele fețe.



DETALII TEHNICE



Lățime
șipcă

107 mm

Lungime
minimă

250 mm

Lungime
maximă

3000 mm

Înălțime
profil

10 mm

SPECIFICAȚII MATERIAL

TIP OȚEL	DX51D / DX52D / DX53D / S250GD / S280GD							
TIP PROTECȚIE	IMITAȚIE LEMN	IMITAȚIE LEMN DP	LUCIOS	DUBLU PREVOPSIT	MAT	NEOMAT 30	SUPREM 50	ALUZINC
Grosime material (mm)	0,40 / 0,45	0,40 / 0,45	0,40 / 0,45 / 0,50 / 0,60	0,60	0,40 / 0,45 / 0,50	0,50	0,50	0,50
Grosime strat vopsea față/spate	35μ / 7μ	35μ / 7μ	25μ / 7μ	35μ / 35μ	35μ / 7μ	60μ / 12μ	50μ / 12μ	-
Garanție coroziune/culoare*	2 / 2	10 / 10	2 / 2	18 / 18	2 / 2	2 / 2	2 / 2	10 / 10

*Notă: Culori disponibile în portofoliul produsului. Material simplu prevopsit sau dublu prevopsit.

MATERIALE

TOLERANȚE DIMENSIONALE

Material

REFERINȚĂ

SR EN 10143-1: 2006

MATERIA PRIMĂ

Oțel galvanizat la cald

Oțel acoperit organic

REFERINȚĂ

SR EN 10346: 2015

SR EN 10169: 2022

Notă: Ghidul de montaj este disponibil pe site.

wetterbest
PE FIECARE CASĂ



Pentru a vă asigura că utilizați cea mai recentă versiune, vă recomandăm să o descărcați de pe site-ul nostru: <https://www.wetterbest.ro/ro-ro/documentatii> sau scanând QR Code. Acest document nu conferă drepturi și poate suferi modificări. Ne rezervăm dreptul de a modifica documentul fără notificare prealabilă pentru a reflecta progrese sau îmbunătățiri.