

OSSATURES MÉTALLIQUES

pour plaques de plâtre

MR118 / 1219



JORISIDE
THE STEEL FUTURE



Index

Profils verticaux pour cloisons	2
Profils horizontaux pour cloisons	4
Profils pour plafonds et murs	5



Joris Ide NV décline toute responsabilité en cas d'erreurs typographiques et/ou de divergences entre les illustrations de ce catalogue et le produit livré. Joris Ide NV se réserve le droit de modifier les caractéristiques techniques à tout moment sans notification préalable.

Ossatures métalliques

Pour plaques de plâtre

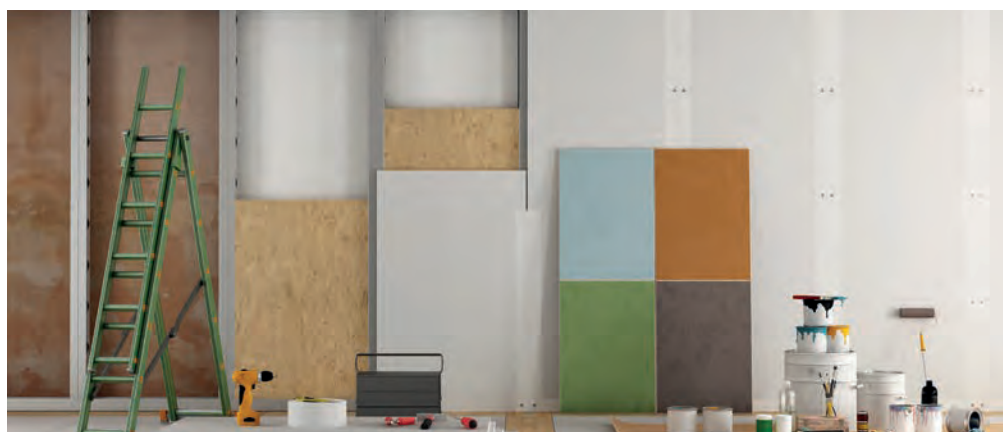
Résistance et sécurité

Les éléments d'ossatures métalliques se révèlent indispensables pour réaliser n'importe quel type d'ouvrage. Qu'il s'agisse de poser des cloisons, d'installer un faux plafond, de réaliser des coffrages ou encore de doubler l'isolation d'un mur, la qualité de l'ossature est fondamentale et présente donc des enjeux importants en termes de résistance et de sécurité.

Des normes strictes

Ces éléments répondent aux exigences de la norme NF EN 14195 dont l'utilisation de matières premières (acier galvanisé) est régulée par la norme EN10327. Cette norme est complétée par des spécifications, conformément au DTU25.41. Nos solutions sont conformes à la norme de qualité NF411 du CSTB, c'est l'attestation qu'elles suivent tout au long de leur processus de fabrication, les règles strictes nécessaires à cette certification.

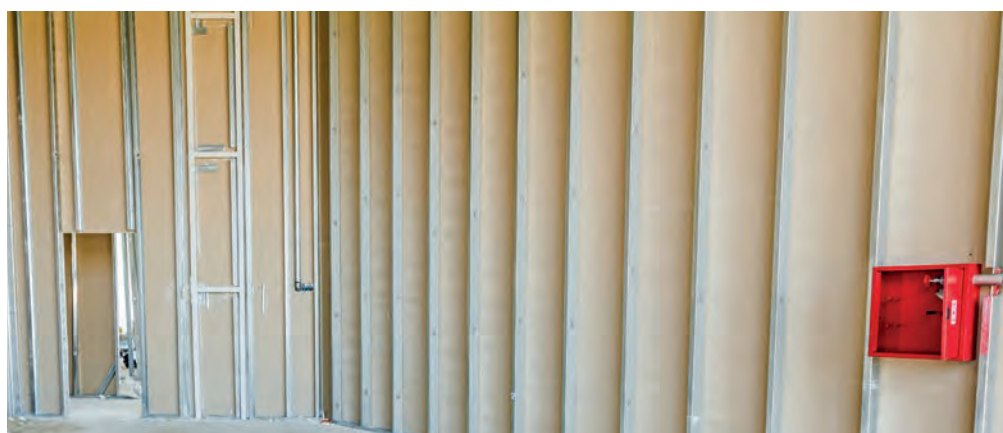
Fort de ses 30 années d'expérience, Joris Ide vous assure une réactivité sans égal sur le marché. N'hésitez pas à nous consulter pour connaître l'ensemble des possibilités.



Ossatures métalliques pour application tertiaire (bureaux)



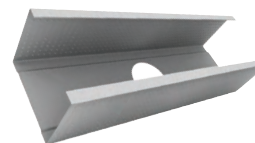
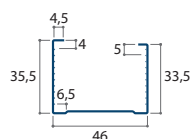
Mise en place des rails qui servent de support aux plaques de placoplâtre



Profilés de grande qualité favorisant une mise en oeuvre rapide.

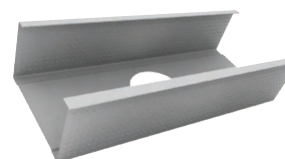
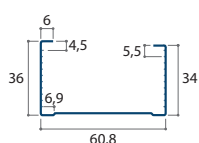
Profils verticaux pour cloisons

M4835



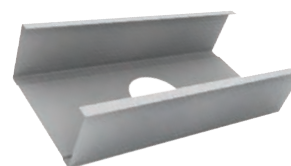
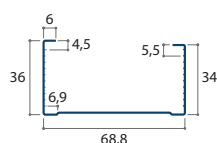
Aile A (mm)	Base (mm)	Aile B (mm)	Perforation (mm)	Inertie (cm ⁴)
34	46,80	36	26	2,69

M6235



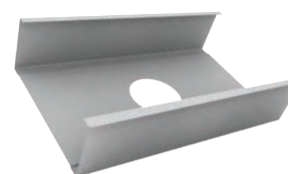
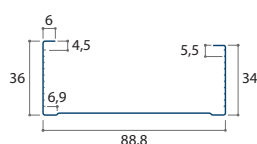
Aile A (mm)	Base (mm)	Aile B (mm)	Perforation (mm)	Inertie (cm ⁴)
34	60,80	36	26	4,83

M7035



Aile A (mm)	Base (mm)	Aile B (mm)	Perforation (mm)	Inertie (cm ⁴)
34	68,80	36	35	6,37

M9035

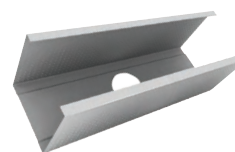
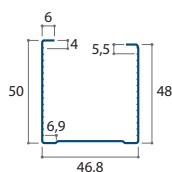


Aile A (mm)	Base (mm)	Aile B (mm)	Perforation (mm)	Inertie (cm ⁴)
34	88,80	36	35	11,40

Référence du profil	Dénomination CE	Type d'acier	Épaisseur (mm)	Poids (ml)	Pièces (par boîte)	Boîte (par palette)	Longueurs de stock (mm)
M4835	C/34/47/36	Z140 / AZ100	0,60	0,544	10	660	2490, 2590, 2690, 2790, 2990, 3190, 3590, 3990, 4990
M6235	C/34/61/36	Z140 / AZ100	0,60	0,605	10	480	sur demande de 2390 à 5990
M7035	C/34/69/36	Z140 / AZ100	0,60	0,640	10	480	2490, 2590, 2790, 2990, 3190, 3590, 3990, 4990
M9035	C/34/89/36	Z140 / AZ100	0,60	0,728	10	360	2490, 2590, 2790, 2990, 3190, 3590, 3990, 4990

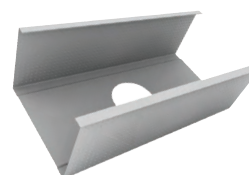
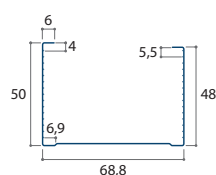
Profils verticaux pour cloisons

M4850



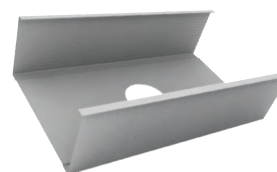
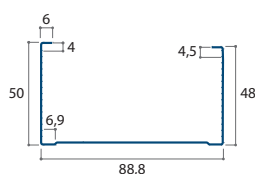
Aile A (mm)	Base (mm)	Aile B (mm)	Perforation (mm)	Inertie (cm ⁴)
48	46,80	50	26	3,50

M7050



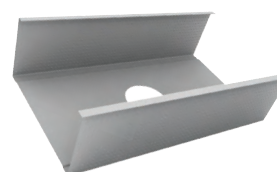
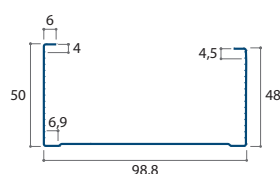
Aile A (mm)	Base (mm)	Aile B (mm)	Perforation (mm)	Inertie (cm ⁴)
48	68,80	50	35	8,14

M9050



Aile A (mm)	Base (mm)	Aile B (mm)	Perforation (mm)	Inertie (cm ⁴)
48	88,80	50	35	14,34

M10050

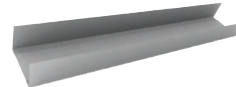
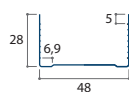


Aile A (mm)	Base (mm)	Aile B (mm)	Perforation (mm)	Inertie (cm ⁴)
48	98,80	50	35	18,31

Référence du profil	Dénomination CE	Type d'acier	Épaisseur (mm)	Poids (ml)	Pièces (par boîte)	Boîte (par palette)	Longueurs de stock (mm)
M4850	C/48/47/50	Z140 / AZ100	0,60	0,666	10	360	sur demande de 2390 à 5990
M7050	C/48/69/50	Z140 / AZ100	0,60	0,763	10	320	sur demande de 2390 à 5990
M9050	C/48/89/50	Z140 / AZ100	0,60	0,851	10	240	sur demande de 2390 à 5990
M10050	C/48/99/50	Z140 / AZ100	0,60	0,895	8	160	sur demande de 2390 à 5990

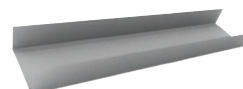
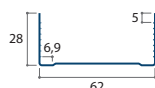
Profils horizontaux pour cloisons

R4830



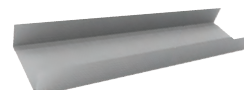
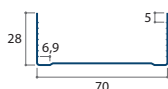
Aile A (mm)	Base (mm)	Aile B (mm)
28	48	28

R6230



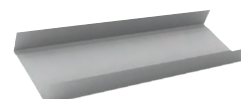
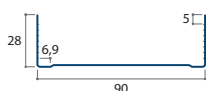
Aile A (mm)	Base (mm)	Aile B (mm)
28	62	28

R7030



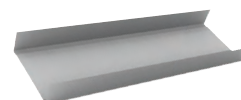
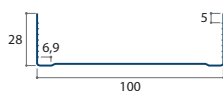
Aile A (mm)	Base (mm)	Aile B (mm)
28	70	28

R9030



Aile A (mm)	Base (mm)	Aile B (mm)
28	90	28

R10030

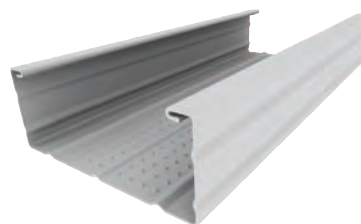
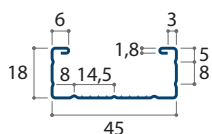


Aile A (mm)	Base (mm)	Aile B (mm)
28	100	28x

Référence du profil	Dénomination CE	Type d'acier	Épaisseur (mm)	Poids (ml)	Pièces (par boîte)	Boîte (par palette)	Longueurs de stock (mm)
R4830	U/28/48/28	Z275 / AZ100	0,50	0,399	10	480	3000
R6230	U/28/62/28	Z275 / AZ100	0,50	0,454	10	240	3000
R7030	U/28/70/28	Z275 / AZ100	0,50	0,485	10	240	3000
R9030	U/28/90/28	Z275 / AZ100	0,50	0,564	10	240	3000
R10030	U/28/100/28	Z275 / AZ100	0,50	0,603	10	200	3000

Profils pour plafonds et murs

Fourrure F4518

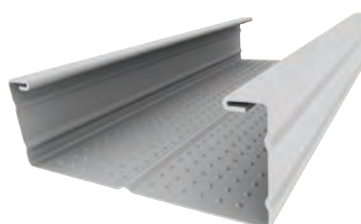
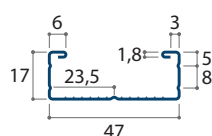


Aile A (mm)	Base (mm)	Aile B (mm)
18	45	18

Bijschrift

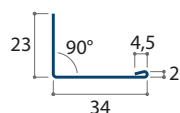
Bijschrift

Fourrure F4717



Aile A (mm)	Base (mm)	Aile B (mm)
17	47	17

Cornière

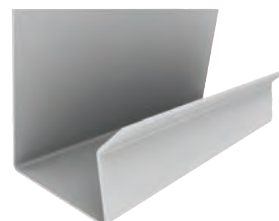
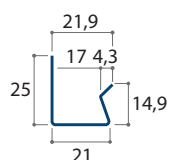


Bijschrift

Bijschrift

Aile A (mm)	Base (mm)
23	34

Lisse clip



Aile A (mm)	Base (mm)	Aile B (mm)
14,90	21	25

Référence du profil	Dénomination CE	Type d'acier	Épaisseur (mm)	Poids (ml)	Pièces (par boîte)	Boîte (par palette)	Longueurs de stock (mm)
<i>Bijschrift</i> F4518	C/18/45/18	Z140 / AZ100	0,60	0,408	10	<i>Bijschrift</i> 480	3000, 5300
F4717	C/17/47/17	Z140 / AZ100	0,60	0,408	10	480	3000, 5250
C3423	L/34/23	Z275 / AZ100	0,50	0,235	30	420	3000
LISSE	U/15/21/25	Z275 / AZ100	0,60	0,263	10	240	3000



Joris Ide Atlantique

Alpha Parc Ouest, Route de Nantes, 79300 Bressuire, France
T +33 (0)5 49 65 83 15 F +33 (0)5 49 74 10 55 jiatlantique@jorisode.fr

Joris Ide Auvergne-Sud Est

Z.I. Les Bonnes, 43410 Lempdes sur Allagnon, France
T +33 (0)4 71 74 61 00 F +33 (0)4 71 74 61 01 jiauvergne@jorisode.fr

61 Route de Camsaud, 84700 Sorgues, France
T +33 (0)4 90 39 94 95 F +33 (0)4 90 48 17 55

Joris Ide Bretagne

Parc d'activités de Bel-Air, 22600 Saint-Caradec, France
T +33 (0)2 96 25 09 00 F +33 (0)2 96 25 08 57 jibretagne@jorisode.fr

Allée des Châtaigniers, 14310 Villers-bocage, France
T +33 (0)2 21 38 00 00 F +33 (0)2 34 88 53 92 jinormandie@jorisode.fr

Joris Ide Est

18 Rue du moulin, Chemin Departemental, 51300 Bignicourt-sur-Marne, France
T +33 (0)3 26 74 37 40 F +33 (0)3 26 74 37 41 jiest@jorisode.fr

Joris Ide Sud Ouest

Z.I. route d'orthes, 40700 Hagetmau, France
T +33 (0)5 58 79 80 90 F +33 (0)5 58 79 86 02 jisudouest@jorisode.fr

Z.I. de novital, 40 chemin de casselèvres, 31790 Saint Jory, France
T +33 (0)5 34 27 68 68 F +33 (0)5 34 27 68 69

Jl Nord

Parc d'activité de la Vallée de l'Escaut, Z.I. N9 Est, 59264 Onnaing, France
T +33 (0)3 27 45 54 54 F +33 (0)3 27 45 59 59 JINord@jorisode.fr

Joris Ide nv/sa

Hille 174, 8750 Zwevezele, Belgique
T +32 (0)51 61 07 77 F +32 (0)51 61 07 79 info@jorisode.be