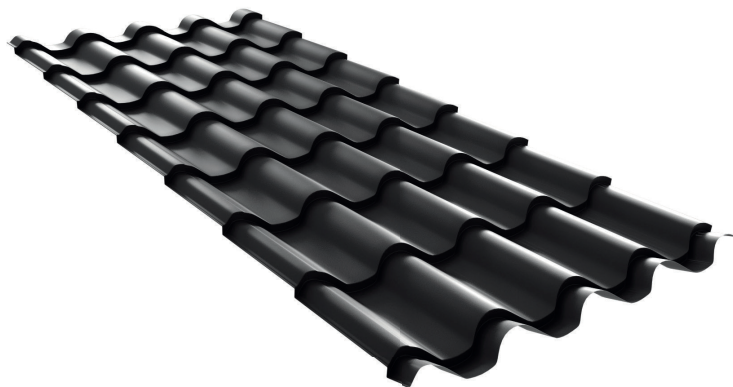


# FIȘA TEHNICĂ

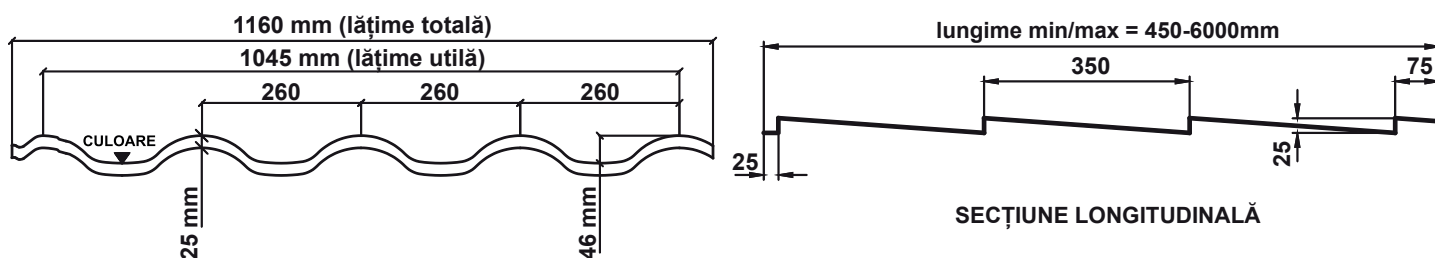
## ȚIGLĂ METALICĂ

### WETTERBEST® Colosseum

Geometria panourilor de țiglă Wetterbest® Colosseum este zveltă și amplă, caracteristici ce contribuie la creșterea rezistenței profilului, asigurând în același timp o capacitate rapidă de evacuare a apei. Wetterbest® Colosseum are baza decupată pe contur, proprietate care facilitează obținerea unei suprapunerii minime, fără pierderi de material. Cu o aparență deosebită, elegantă și robustă în același timp, Țigla metalică Wetterbest® Colosseum este pretabilă, mai ales, pentru învelirea acoperișurilor cu suprafețe mari și geometrii variate.



### DETALII TEHNICE



Lățime totală	Lățime utilă	Înălțime ondulă țiglă	Înălțime treaptă	Distanță de șipcuire	Lungime minimă	Lungime maximă	Pantă minimă	Unitatea de vânzare
1160 mm	1045 mm	46 mm	25 mm	350 mm	450 mm	6000 mm	14° (1:4)	m <sup>2</sup>

### SPECIFICAȚII MATERIAL

TIP PROTECȚIE	LUCIOS	MAT	NEOMAT 30	SUPREM 50
Greutate specifică (kg/m <sup>2</sup> )	4,45	3,98 / 4,45	4,45	4,45
Grosime material (mm)	0,50	0,45 / 0,50	0,5	0,5
Garanție (coroziune/culoare)	10 / 10	15 / 15	30 / 30	50 / 25

### MATERIALE

TOLERANȚE DIMENSIONALE	REFERINȚĂ
Produs	SR EN 508-1: 2021
Material	SR EN 10143: 2006

MATERIA PRIMĂ	REFERINȚĂ
Oțel galvanizat la cald	SR EN 10346: 2015
Oțel acoperit organic	SR EN 10169: 2022

**wetterbest**  
PE FIECARE CASĂ



Pentru a vă asigura că utilizați cea mai recentă versiune, vă recomandăm să o descărcați de pe site-ul nostru: <https://www.wetterbest.ro/ro-ro/documentatii> sau scanand QR Code. Acest document nu conferă drepturi și poate suferi modificări. Ne rezervăm dreptul de a modifica documentul fără notificare prealabilă pentru a reflecta progrese sau îmbunătățiri.