

PRODUCTOVERZICHT BENELUX 2020



Enkelvoudige Dakprofielen

JI 18-076-988

Dikte (mm)	Gewicht (kg/m ²)
0,50	4,96
0,60	5,93
0,75	7,41

JI 25-115-1035

Dikte (mm)	Gewicht (kg/m ²)
0,50	4,73
0,60	5,68
0,75	7,09

JI 33-250-1000 Dak

Dikte (mm)	Gewicht (kg/m ²)
0,50	4,88
0,60	5,86
0,75	7,32

JI 33-250-1000 Dak Aquafix

Dikte (mm)	Gewicht (kg/m ²)
0,50	4,73
0,60	5,66
0,75	7,07

JI 35-207-1035 Dak

Dikte (mm)	Gewicht (kg/m ²)
0,50	4,73
0,60	5,66
0,75	7,07

JI 36-250-1000 Dak

Dikte (mm)	Gewicht (kg/m ²)
0,50	4,91
0,60	5,90
0,63	6,18
0,75	7,36

JI 37-250-1000

Dikte (mm)	Gewicht (kg/m ²)
0,50	4,88
0,60	5,86
0,75	7,32

JI 40-183-915 Dak

Dikte (mm)	Gewicht (kg/m ²)
0,50	5,33
0,60	6,40
0,75	8,00

JI 45-333-1000 Dak

Dikte (mm)	Gewicht (kg/m ²)
0,50	4,88
0,60	5,86
0,75	7,32

JI 45-333-1000 Dak Aquafix

Dikte (mm)	Gewicht (kg/m ²)
0,50	4,88
0,60	5,86
0,75	7,32

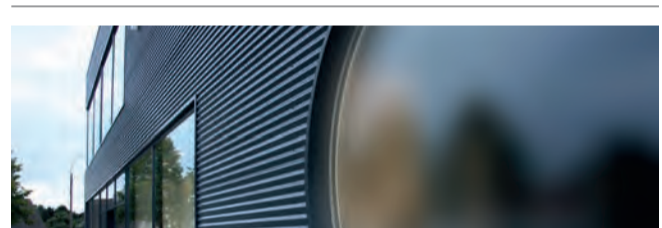
JI 46-150-900 Dak

Dikte (mm)	Gewicht (kg/m ²)
0,75	8,13

JI Vieo Edge 500

Dikte (mm)	Gewicht (kg/m ²)
0,60	5,94

dikte 0,70 mm op aanvraag



Enkelvoudige Wandprofielen

JI 18-076-988

Dikte (mm)	Gewicht (kg/m ²)
0,50	4,96
0,60	5,93
0,75	7,41

JI 19-155-1090

Dikte (mm)	Gewicht (kg/m ²)
0,50	4,46
0,60	5,37
0,75	6,72

JI 25-115-1035

Dikte (mm)	Gewicht (kg/m ²)
0,50	4,73
0,60	5,66
0,75	7,07

JI 25-180-1085

Dikte (mm)	Gewicht (kg/m ²)
0,60	5,40
0,75	6,78

JI 25-267-1070 Wand

Dikte (mm)	Gewicht (kg/m ²)
0,60	5,47
0,75	6,84

JI 25-280-840

Dikte (mm)	Gewicht (kg/m ²)
0,60	5,71
0,75	7,14

JI 30-207-1035 Zonder Ventilatie

Dikte (mm)	Gewicht (kg/m ²)
0,60	5,66
0,75	7,07

JI 33-250-1000 Wand

Dikte (mm)	Gewicht (kg/m ²)
0,50	4,88
0,60	5,87
0,75	7,32

JI 35-200-1000 Wand

Dikte (mm)	Gewicht (kg/m ²)
0,50	4,88
0,60	5,87
0,75	7,32

JI 35-207-1035 Wand

Dikte (mm)	Gewicht (kg/m ²)
0,50	4,73
0,60	5,82
0,75	7,07

Optie met dimpel

JI 35-207-1035 Wand geventileerd

Dikte (mm)	Gewicht (kg/m ²)
0,50	4,72
0,60	5,82
0,75	7,07

JI 36-250-1000 Wand

Dikte (mm)	Gewicht (kg/m ²)
0,50	4,96
0,60	5,96
0,63	6,25
0,75	7,44

JI 40-183-915 Wand

Dikte (mm)	Gewicht (kg/m ²)
0,50	5,33
0,60	6,40
0,75	7,97

JI 45-333-1000 Wand

Dikte (mm)	Gewicht (kg/m ²)
0,50	4,88
0,60	5,86
0,75	7,32

JI 46-150-900 Wand

Dikte (mm)	Gewicht (kg/m ²)
0,75	8,13

JI Vlakke plaat

Dikte (mm)	Gewicht (kg/m ²)
0,50	4,90
0,60	4,80
0,63	5,04
0,70	5,60
0,75	6,00
0,88	7,04
1,00	8,00
1,50	12,00

Geïsoleerde Wandpanelen

Dikte (mm)	Gewicht (kg/m ²)
0,75	9,91
0,88	11,51
1,00	13,08
1,25	16,35
1,50*	19,63

* enkel op aanvraag

JINL 106-250-750

Dikte (mm)	Gewicht (kg/m ²)
0,75	9,91
0,88	11,51
1,00	13,08

JI 110-333-1000

Dikte (mm)	Gewicht (kg/m ²)
0,75	9,91
0,88	10,60
1,00	12,00

JI 113-320-960

Dikte (mm)	Gewicht (kg/m ²)
0,75	9,91
0,88	11,00
1,00	12,50
1,25	15,63

JI 137-310-930

Dikte (mm)	Gewicht (kg/m ²)
0,75	9,91
0,88	11,14
1,00	12,66
1,25	15,38

JI 153-280-840

Dikte (mm)	Gewicht (kg/m ²)
0,75	10,51
0,88	12,34
1,00	14,02
1,25	17,52
1,50*	21,03

* enkel op aanvraag

JI 158-250-750

Dikte (mm)	Gewicht (kg/m ²)
0,75	11,78
0,88	13,82
1,00	15,70
1,25	19,63
1,50*	23,55

* enkel op aanvraag

JI 90-400

Dikte (mm)	Gewicht (kg/m ²)
0,75	5,63
0,88*	11,30
1,00*	12,84

* enkel op aanvraag

JI 90-500 Clickpan

Dikte (mm)	Gewicht (kg/m ²)
0,75	5,65
0,88	10,56
1,00	12,00

JI 90-500

Dikte (mm)	Gewicht (kg/m ²)
0,75	5,65
0,88	10,36
1,00	11,78

JI 110-600

Dikte (mm)	Gewicht (kg/m ²)
0,75	8,65
0,88	10,65
1,00	12,10
1,25*	15,13
1,50*	18,15

* enkel op aanvraag

JI 130-600

Dikte (mm)	Gewicht (kg/m ²)
0,75	5,52
0,88	11,17
1,00	12,69
1,25*	15,86
1,50*	19,04

* enkel op aanvraag

JI 145-600

Dikte (mm)	Gewicht (kg/m ²)
0,75	9,81
0,88	11,51
1,00	13,08
1,25*	16,35
1,50*	19,53

* enkel op aanvraag

JI 160-600

Dikte (mm)	Gewicht (kg/m ²)
0,75	10,00
0,88	11,74
1,00	13,34
1,25*	16,84
1,50*	20,21

* enkel op aanvraag

Hoogprofielen

JI 37-265-1060

Dikte (mm)	Gewicht (kg/m ²)
0,75	8,15

JI 37-265-1060

Dikte (mm)	Gewicht (kg/m ²)
0,75	8,15

JI 37-265-1060

Dikte (mm)	Gewicht (kg/m ²)
0,75	8,15

Optie met dimpel

JI 42-252-1010

Dikte (mm)	Gewicht (kg/m ²)
0,50	7,23
0,88	8,48
1,00	9,63

JI 56-225-900

Dikte (mm)	Gewicht (kg/m ²)
0,50	7,98
0,88	9,36
1,00	10,64

JI 73-195-780

Dikte (mm)	Gewicht (kg/m ²)
0,50	9,03
0,88	10,59
0,60	6,40
0,75	7,97

JI 85-280-1120

Dikte (mm)	Gewicht (kg/m ²)
0,75	7,89
0,88	9,25
1,00	10,51
1,25	13,14
1,50	15,77

JID 100-275-825

Dikte (mm)	Gewicht (kg/m ²)
0,75	8,92
0,88	10,47
1,00	11,89
1,25	14,87
1,50	17,84

JI 106-250-750

Dikte (mm)	Gewicht (kg/m ²)
0,75	9,91
0,88	11,51
1,00	13,08
1,25	16,35
1,50*	19,63</

