



Gevelbescherming

Duurzaam en esthetisch



Uw resultaat telt. Sigma.

Inhoud

Iedere gevel is uniek	
Duurzame oplossingen voor elke gevel	3
Oplossingen op maat	
Het kiezen van een buitenverfsysteem	4
Stappenplan gevelafwerking	5
Ondergronden	
Beton	6
Metselwerk	7
Pleisterwerk	8
Cellen- of gasbetonplaten	10
Vezelcementplaten	10
Gevelisolatiesysteem	12
Reeds behandelde ondergronden	13
Voorbehandelingskompas	
Keuzematrix Fixeermiddelen en Primers	14 - 15
Keuzematrix Reparatie- en Egalisatiemiddelen	14
Gevelverfkompas	
Topcoats	16 - 17
Sigma Façade	18
Fixeermiddelen en Primers	19
Renovatie- en Egalisatiemiddelen	20
Topcoats	21 - 22
Sigma Siloxan	23
Fixeermiddelen en Primers	24 - 25
Speciale producten	25
Topcoats	27
Sigma Silicat	28
Voorstrijk en Topcoat	29
Functionaliteiten	
Kleur	30
Langdurig mooi	31

Iedere gevel is uniek

Behoeftte aan duurzame oplossingen

Dag in, dag uit staan gevels bloot aan de schadelijke werking van allerlei omgevingsfactoren. Zon, weer en wind, maar ook de uitstoot van verkeer en industrie zijn voor gevels technisch en esthetisch allesbehalve bevorderlijk. Daarom zijn in de afbouwfase en bij later onderhoud hoogwaardige gevelafwerkingsystemen nodig die gevels daartegen optimaal kunnen beschermen.

Productlijnen van Sigma Coatings

Bij Sigma Coatings bent u voor mooie en duurzame bescherming van buitenmuren aan het juiste adres. Voor nieuwbouw en renovatie heeft Sigma Coatings de exclusieve lijnen Sigma Façade, Sigma Siloxan en Sigma Silicat ontwikkeld.

Esthetiek

En dan de kleur. Specifiek voor het gevelassortiment is er door Sigma Coatings een kleurenwaaier ontwikkeld, de Sigma Façade kleurenwaaier, afgestemd op specifieke kleurbehoefte en kleurduurzaamheid van kleuren op buitengevels. Ook in structuur en glansgraden is er verscheidenheid. Om verwerker en opdrachtgever op weg te helpen, is er de 'Sigma Gevelverf Stalenmap' die diverse structuren en glansgraden overzichtelijk in beeld brengt. Welke kleur, glansgraad of structuur u uiteindelijk ook kiest, het resultaat is oogstrelend.



Het kiezen van een buitenverfsysteem

Bij het kiezen van een buitenverfsysteem dient men zichzelf diverse vragen te stellen, zoals:

- In hoeverre is er vervuiling vanuit de omgeving?
- Wat is de vochttransport factor?
- Zijn er aanwezige schades, al dan niet bouwkundig veroorzaakt?
- Is de gevel reeds behandeld geweest, zo ja welk verfsysteem is toegepast?
- Is de ondergrond draagkrachtig, kan hetgeen ik wil toepassen wel op deze ondergrond?
- Welke glansgraad is gewenst?
- Is er naast een esthetische verfraaiing ook een technische bescherming noodzakelijk?

Om op deze vragen antwoord te kunnen geven en tot het beste advies te komen, gaan we in de brochure dieper in op enkele producteigenschappen.

Vochttransport door de gevel

Welk verfsysteem het meest geschikt is, hangt niet alleen af van de omgevingsfactoren, maar van de mate van vochttransport in de gevel. Bij woningen zonder spouwmuur, kan afhankelijk van de woonvochtproductie en de mate van ventilatie in de woning, in lichte tot matige vorm vochttransport optreden van binnen naar buiten. Bij woningen met een spouwmuur treedt in de winterperiode altijd condensvorming op in de spouw, waardoor ook hier vochttransport optreedt vanuit de spouwruiimte naar buiten. Verder speelt het soort toegepast bouw- en isolatiemateriaal nog een rol, waardoor de hoogte van het uiteindelijke vochttransport kan variëren.

Gebreken in de ondergronden

Niet elke buitengevel is in perfecte staat en direct klaar voor afwerking, specifiek bij het afwerken van gevels doen zich situaties voor die om extra aandacht vragen. Vandaar dat wij eerst stilstaan bij de meest voorkomende situaties. Zoutuitbloedingen, scheuren, cementhuid, aangroei van schimmels en algen, het zijn probleemsituaties die u in de praktijk regelmatig tegenkomt. Graag verklaren wij niet enkel de oorzaak van deze problemen, maar geven we u ook de oplossing en het daarbij behorende verfsysteem. Om het overzichtelijk te houden doen we dit per type ondergrond. Wenst u advies op maat? Dan helpt een van onze commercieel technisch adviseurs u graag verder.

Per ondergrond hebben we een aantal producten afgebeeld die u zou kunnen toepassen in de besproken situatie. Gebruik het Gevelverfkompas om eventueel andere geschikte producten te vinden.

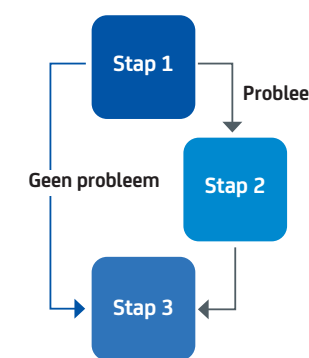


Stappenplan gevelafwerking

Sigma maakt afwerken en renoveren van gevels gemakkelijk. Onderstaand stappenplan helpt u, tezamen met alle informatie in deze brochure, om voor uw specifieke situatie de meest geschikte duurzame oplossing te vinden.



- Stap 1 Bepaal type en staat van de ondergrond**
 - Stap 2 Een probleem?**
Zoek een oorzaak en oplossing afhankelijk van uw ondergrond
Kijk op pagina's 6 - 11 • Ondergronden
 - Stap 3 Bepaal het meest aangewezen verfsysteem**
Kijk op pagina 14 - 17 • Gevelverfkompassen
Kijk vanaf pagina 18 • Productlijnen
- NB als er geen probleem is ga je direct van 1 naar 3



Veel voorkomende problemen per ondergrond

Beton	Metselwerk	Pleisterwerk	Cellen- of gasbetonplaten	Vezelcementplaten
Cementhuid Betoncarbonatie	Zoutuitbloeiing Vervuilingen en onzuiverheden Vorst- en vochtschade	Scheurvorming Loszittend pleisterwerk	Mechanische schade Vochtgevoeligheid	Verzepen Vochtgevoeligheid

De 3 productlijnen voor gevelbescherming overzichtelijk op een rij

Sigma Façade verfsystemen:	Sigma Siloxan verfsystemen:	Sigma Silicat verfsystemen:
<ul style="list-style-type: none"> • Geschikt voor nieuwbouw en renovatie • Goed waterdampdoorlatend • Regenbestendig vanaf 20 min. (bij 23°C) dankzij Quick Rain ResistanceTechnology • Carbonatieremmend* • Breed kleurenpalet 	<ul style="list-style-type: none"> • Hoog waterdampdoorlatend en toch uitstekend regendicht • Geringe vuilaanhechting • Kleurecht en UV stabiel • Mineraalachtig effect • Ideaal voor onderhoud van buitengevelisolatiesystemen • Tot 30% lichter dan een klassieke siloxaan verf • Regenbestendig na 20 min. (bij 23°C) dankzij Quick Rain ResistanceTechnology 	<ul style="list-style-type: none"> • Hoog waterdampdoorlatend en toch uitstekend regendicht • Minder milieubelastend • Kleurecht en UV stabiel • Minerale uitstraling • Ideaal voor onderhoud van monumenten

*behalve Sigma Façade Coat Matt

Gevelverfkompas: Vind in één oogopslag het verfsysteem dat u wenst (zie pag. 16)

Beton

	Cementhuid	Betoncarbonatatie, beter bekend als 'betonrot'
Omschrijving/Oorzaak	Cementhuid is een mengsel van cement en water dat op de oppervlakte komt te liggen tijdens de productie van het beton. Dit mengsel vormt na droging een harde laag en verhindert een goede hechting van het verfsysteem.	Betoncarbonatatie wordt veroorzaakt doordat de aanwezige wapening in de beton begint te roesten. Doordat roesten een expansieve reactie is (roest zet uit) zal uiteindelijk het beton barsten.
Oplossing	De cementhuid mechanisch verwijderen alvorens de schilderwerken te starten.	Het loszittend beton verwijderen, vrijgekomen betonstaal ontroesten en behandelen met de roestwerende hechtprimer Sigma Mortar Primer 2K EP. Vervolgens herstellen met Sigma Mortar 2K EP. Het geheel afwerken met een carbonatatierevend* verfsysteem.



Betoncarbonatatie

* Een carbonatatierevend verfsysteem belemmert de doorgang van CO₂-gas naar de ondergrond waarop de coating is toegepast. Hierdoor wordt het carbonatatieproces geremd en betonrot voorkomen.

Metselwerk

	Zoutuitbloeiingen, ook wel kalkuitslag of witte waas genoemd	Vervuilingen en onzuiverheden	Vorst- en vochtschade
Omschrijving/Oorzaak	Deze onsierlijke witte vlekken op het metselwerk treden vaak op na het beëindigen van de bouwwerken. De oorzaak hiervan zijn de zouten die getransporteerd worden vanuit de ondergrond naar het oppervlakte van de gevel. Bij droging veroorzaken de zouten een witte waas op de gevel.	In gevels kan men diverse ijzerhoudende elementen tegenkomen die al dan niet bouwkundig bepaald zijn, zoals spijkers, schroeven en vloerankers. Alsook ijzerhoudende inhoudsstoffen die vanuit de productie aanwezig zijn in de gevel. Door vochtbelasting kunnen deze vervuilingen leiden tot bruine vlekken in de afwerkingslaag.	Vorst- en vochtschade zijn de belangrijkste oorzaak van schade bij metselwerk. Op termijn kunnen bakstenen en voegwerk meer poreus worden. Hierdoor kan de gevel erg veel vocht opnemen in natte perioden. Als dan vorst optreedt bestaat de kans op stukvriezen van de bakstenen.
Oplossing	Als de gevel is samengesteld met bakstenen die geschikt zijn om te schilderen, verwijder dan de witte uitslag, bij voorkeur door middel van borstelen of lage druk water spuit. Laat de gevel een winterseizoen overstaan. Keert de witte uitslag niet terug dan kan de gevel geschilderd worden.	Niet constructieve onderdelen, zoals schroeven en spijkers verwijderen en constructieve onderdelen zoals vloerankers, dienen behandeld te worden met een roestwerende metaalprimer uit het Sigma Multi assortiment. Wanneer het gaat om ijzerhoudende inhoudsstoffen die vanuit de productie in de gevel zitten, raden wij aan contact op te nemen met onze commercieel technisch adviseurs gezien de specificiteit van dit probleem.	Houd bij de keuze van een verfsysteem voor de afwerking van metselwerk goed rekening met het vochttransport door de gevel. Bij voorkeur gebruikt u hiervoor gevelverven die voldoende waterdampdoorlatend zijn en goed regendicht zijn. Deze combinatie is des te belangrijker naarmate het vochttransport door de gevel groter is, met name bij muren zonder spouw.



Zoutuitbloeiing



Vervuiling en onzuiverheden



Aangewezen gevelverfsystemen:
Carbonatatierevende acrylaatcoatings uit de productlijn Sigma Façade. Deze hebben allen een CE markering, wat aangeeft dat deze een bijdrage leveren aan betonbescherming. Het gevelverfkompas op pagina 16 helpt u bij het maken van de meest geschikte keuze.



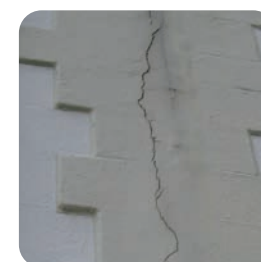
Aangewezen verfsysteem:
Goed waterdampdoorlaatbare acrylaatgevelverven van Sigma Coatings (Sigma Façade). Bij zeer hoog vochttransport door de gevel (van binnen naar buiten) zijn de Sigma Siloxan of Sigma Silicat gevelverven het meest geschikt.



Ondergronden

Pleisterwerk*

	Scheurvorming	Loszittend pleisterwerk
Omschrijving/Oorzaak	<p>Er zijn drie soorten scheuren:</p> <ol style="list-style-type: none"> 1. Bouwdynamische (bewegende) scheuren zijn scheuren die van bouwdeel tot bouwdeel lopen en dus meestal uitgerekt zijn over de gehele constructie. De scheuren worden onder andere veroorzaakt door verzakking van het gebouw en aansluitingen van verschillende bouwelementen. 2. Zetscheuren zijn scheuren in de constructie die ontstaan zijn als gevolg van zetting tijdens de bouwfase. Eens ontstaan blijven deze stabiel. 3. Haarscheurtjes/windscheuren zijn oppervlakkige scheurtjes, die meestal enkel waarneembaar zijn aan het oppervlak van de pleisterlaag. Deze scheuren worden meestal veroorzaakt door een geforceerde droging van de pleisterlaag, door bijvoorbeeld wind. 	<p>Hoofdzakelijk door vocht- en vorstschade, maar ook door een slechte voorbehandeling kan loszittend pleisterwerk optreden.</p>
Oplossing	<p>Bouwdynamische scheuren komen veelal na reparatie weer terug. Bij dergelijke scheuren raden wij u aan contact op te nemen met een commercieel technisch adviseur, voor professioneel bouwkundig advies.</p> <p>Zetscheuren eerst opvullen met een daartoe geschikt renovatieproduct en vervolgens afwerken met een gevelverfsysteem. Haarscheurtjes kan u direct afwerken met een Sigma Façade Flex Matt- of Sigma Siloxan Flex Matt-verfverfsysteem.</p>	<p>Verwijder het loszittend pleisterwerk en herstel de muur met de daartoe geschikte reparatiemiddelen.</p>



Bouwdynamische scheur



Haarscheurtjes/windscheuren

* Bij pleisterwerk onderscheiden we twee types: mineraal en dispersiegebonden. Mineraal pleisterwerk bevat een mineraal bindmiddel zoals kalk, cement of silicaat. Dispersiegebonden pleisterwerk, ook wel kunstharpleister genoemd, is gemaakt op basis van een organisch bindmiddel zoals acrylaat, siliconen of siloxanen.



Aangewezen gevelverfsysteem:

Bij mineraal pleisterwerk is het noodzakelijk een voorstrijkmiddel voor sterk zuigende ondergronden te gebruiken. Bij dispersiegebonden pleisterwerk, is een voorstrijk of grondlaag in vele gevallen niet nodig. Met behulp van het gevelverfkompas op pagina 16 vindt u snel welk gevelverfsysteem het meest geschikt is, afhankelijk van uw type pleisterwerk.

Cellen- of gasbetonplaten

Bijvoorbeeld van het merk Ytong

	Mechanische schade	Vochtgevoelig
Omschrijving/Oorzaak	Door het relatief zacht karakter van het oppervlak zijn de platen gevoelig voor mechanische schade.	Door vochtbelasting zal de onbehandelde ondergrond vocht opnemen, waardoor het isolerend karakter vermindert.
Oplossing	Alvorens de schilderwerken te starten dienen de nodige reparaties te gebeuren, met de daartoe geschikte reparatieproducten.	Afwerken met een passend gevelverfsysteem.



Aangewezen gevelverfsystemen:

Door de specifieke porositeit van de platen dient u speciale aandacht te schenken aan de voorstrijk-/grondlaag. Kies een Sigma Coatings voorstrijkproduct dat geschikt is voor sterk zuigende ondergronden. Een goede verflaag voor cellenbeton moet vooral regendicht en toch dampdoorlatend zijn. Dit betekent dat de vochtafgave groter moet zijn dan de vochtopname. Door het ruwere oppervlak van de cellenbetonplaten en de aanwezigheid van de poriën hebben vullende damp-open verfsystemen de voorkeur. Hiervoor zijn zowel mogelijkheden in het Sigma Façade als het Sigma Siloxan gevelverfsysteem, zowel door middel van vullende tussen- als eindlagen.

Vezelcementplaten

Bijvoorbeeld van het merk Eternit

Vanuit de fabriek worden vezelcementplaten meestal behandeld met een coating, maar ook niet gecoate platen vinden hun toepassing in de bouw. Omwille van esthetische en/of onderhoudsredenen kunnen deze platen opnieuw behandeld worden met een verfsysteem.

	Verzeppen	Vochtgevoelig
Omschrijving/Oorzaak	Onbehandelde vezelcementplaten hebben een alkalisch karakter (pH>7). Het behandelen van deze ondergronden met een alkydharverf zal leiden tot een chemische reactie waarbij de verf wordt aangetast. Dit proces noemt men verzeppen. de verf gaat dan kleven, verkleurt en vertoont blazen.	Door het minerale karakter van deze platen nemen deze snel vocht op, waardoor er schade kan ontstaan.
Oplossing	Toepassen van gevelverven die ongevoelig zijn voor verzepping, zoals Sigma Façade en Sigma Siloxan producten.	De gehele plaat dient voor plaatsing rondom behandeld te zijn.



Aangewezen gevelverfsystemen:

Voor verschillende Eternit vezelcementpanelen heeft Sigma Coatings verfsystemen op basis van acrylaat of siloxaan. Deze informatie is gebundeld in verschillende informatiebladen die beschikbaar zijn op onze website sigma.be. U kunt ze ook aanvragen in de Sigma Coatings verkooppunten.



Gevelisolatiesysteem

Het gevelisolatiesysteem bekend onder de naam ETICS*, is opgekomen medio jaren '80 en biedt op een relatief eenvoudige wijze een bijdrage aan het wooncomfort en het verlagen van energiekosten.

Wat is een gevelisolatiesysteem?

Het systeem wordt gekenmerkt door een isolerende beplating die aan de buitenzijde van een gevel wordt verlijmd. Deze beplating wordt afgewerkt met een wapeningspleisterlaag, met als eindlaag een decoratieve pleisterlaag. Deze pleisterlagen zijn er zowel op minerale ls dispersiegebonden basis.

De meeste schades in deze afwerking wordt veroorzaakt door onjuiste montage van het ETICS-systeem, zoals: te weinig dilataties, onjuiste aansluitingen met starre bouwdeelen, te weinig wapeningsweefsel op kritieke plekken en onvoldoende vlak geplaatste beplating.

Toepassing van kleuren t.b.v. gevelisolatiesystemen

Om interne spanningen door zogenaamde "temperature shock" op traditionele buitengevelisolatiesystemen tegen te gaan, dient u kleuren toe te passen met een reflectiewaarde van minimaal 20%, afhankelijk van het toegepaste ETICS systeem.

Reiniging

Reinigen van vervuilde gevelisolatiesystemen dient met gepaste waterdruk (maximaal 40 bar) uitgevoerd te worden om schade aan het systeem te voorkomen.

*External Thermal Insulation Composite System



Aangewezen gevelverfsysteem

Bij het gebruik van deze systemen, is te allen tijde een zeer goed waterdampdoorlatend verfsysteem vereist, derhalve hebben producten uit de Sigma Siloxan en Sigma Silicat productlijnen de voorkeur. Zie het gevelverfkompas op pagina 16. Voor het al dan niet gebruiken van een voorstrijkmiddel volgt u dezelfde regels als bij de ondergrond pleisterwerk (zie eerder hoofdstuk).

Reeds behandelde ondergronden

Naast een onbehandelde ondergrond zijn er natuurlijk ook gevels die in het verleden al behandeld zijn met een gevelverf. Wanneer we een reeds behandelde ondergrond tegenkomen moeten we onszelf de volgende vragen stellen:

Is de draagkracht van de bestaande verflaag voldoende om een nieuw verfsysteem op aan te brengen?

Niet draagkrachtige ondergronden zijn bijvoorbeeld poederende of afbladderende ondergronden.

Wat is het type van het bestaande verfsysteem?

Niet elk verfsysteem verdraagt namelijk het andere. Meer info hierover kunt u terugvinden in het gevelverfkompas. Indien het kompas geen antwoord biedt op uw specifieke situatie verwijzen wij u graag door naar een van onze commercieel technisch adviseurs.

Het op de juiste wijze en in voldoende mate reinigen van het oppervlak bepaalt in hoeverre een verfsysteem zal hechten op de ondergrond en in hoeverre vervuiling (mossen en algen/schimmels) terug zal keren.

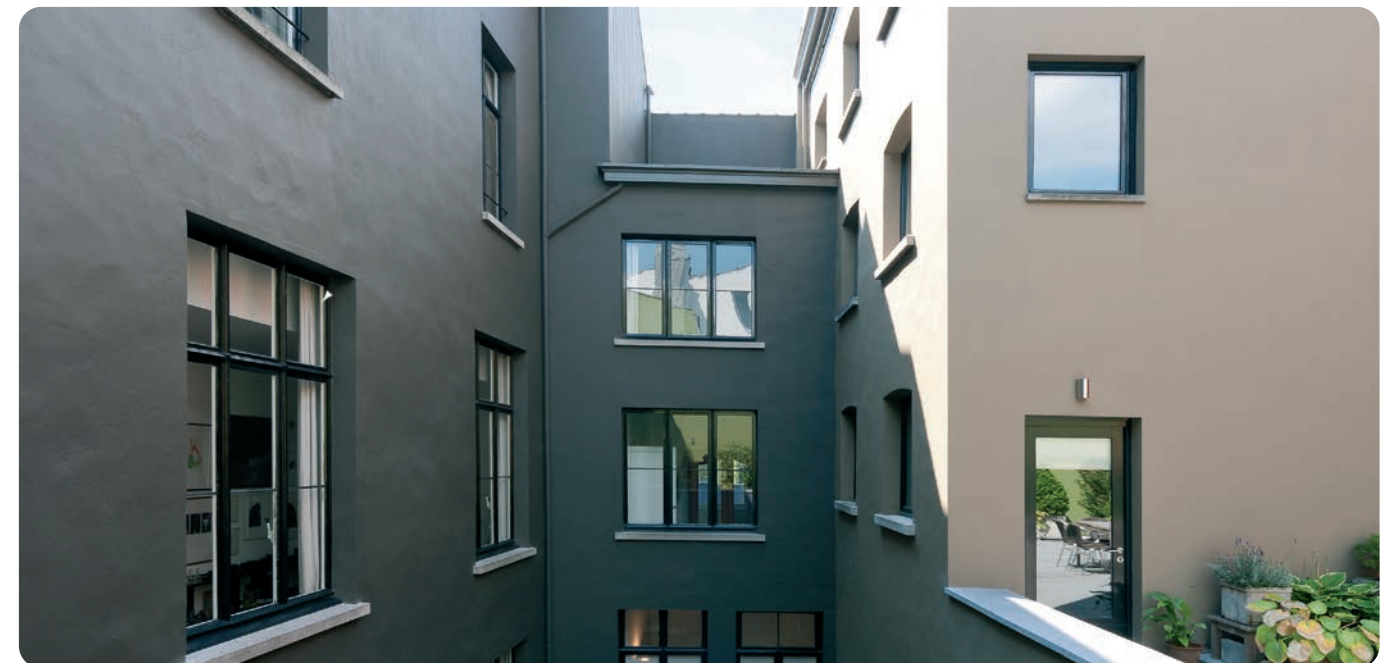
Algemeen principe voor het reinigen van gevels

Algemeen geldt de volgende werkwijze: de gevel ontdoen van algen, mossen en schimmels. Algen en schimmels kunnen worden bestreden met een alg-, en schimmeldodend preparaat. De gevel innevelen met alg- en schimmeldodend preparaat en dit 18 uur laten intrekken. Hierna de gevel reinigen met hoge druk water. Aan het water kan een gevelreiniger worden toegevoerd. Tijdens het reinigen gelijktijdig mossen verwijderen, Wanneer verlagen verwijderd dienen te worden dan zijn er diverse methoden beschikbaar, zoals:

- hoge druk waterstralen, al dan niet in combinatie met straalmiddel
- steamjet cleaning
- diamantschuren (enkel op beton)
- diverse afbijtmiddelen

Onderhoud gevelverven

De mate waarin een gevel vervuult, hangt af van diverse factoren, zoals de plaats (denk aan kust, landelijk of industrieel), de windrichting waarop de gevel staat, de structuur van het geveloppervlak, een mogelijk dakoversteek en het gekozen verfsysteem. Om de gevelverf in optimale conditie te houden adviseren wij deze minimaal 1 x per 2 jaar te reinigen met een gevelreiniger, voorafgegaan door innevelen al dan niet met een alg-, en schimmeldodend preparaat.



Keuzematrix Fixeermiddelen en Primers

PRODUCTLIJN Productnaam		Watergedragen (WG) Oplosmiddel- houdend (OH)	Transparant (T) Dekkend (D)	Geschilderde ondergrond in goede toestand	Licht tot matig (onregelmatig) zuigende ondergrond	Sterk zuigende (onregelmatig) ondergrond	Licht poederende ondergrond	Over schilderbaar na ... uur	Minimale verwerkings- temperatuur	Rendement (m ² /l) ⁽¹⁾	Applicatie snelheid (rol)
		Type		Functionaliteit				Verwerking			
SIGMA FAÇADE											
Sigmafix Universal	1:4 verdund	WG	T		✓			6	5°C	8	•
Sigmafix Universal	onverdund	WG	T			✓		6	5°C	8	•
Sigma Façade Prim Aqua*		WG	D	✓	✓✓			8	5°C	6 - 7	•••
Sigma Façade Prim Syn*		OH	D			✓	✓	6	5°C	8 - 10	••
Niet voorstrijken				✓							
SIGMA SILOXAN											
Sigma Siloxan Fix Syn		OH	T			✓	✓	12	5°C	5 - 6	•
Niet voorstrijken				✓							
SIGMA SILICAT											
Sigma Silicat Fix Aqua	1:1 verdund	WG	T		✓			12	5°C	5 - 8	•
Sigma Silicat Fix Aqua	onverdund	WG	T			✓	✓	12	5°C	5 - 8	•
Niet voorstrijken				✓							

⁽¹⁾ Het praktisch rendement is afhankelijk van een aantal factoren zoals vorm van het object, conditie en profiel van het oppervlak, applicatiemethode, ervaring en weersomstandigheden.

* ook bestemd voor toepassing onder Sigma Siloxan producten.

Welk fixeermiddel of primer?

Afhankelijk van de specifieke situatie kan het nodig zijn om een fixeermiddel of primer toe te passen. De aard en de staat van de ondergrond bepalen uw keuze. Hieronder ziet u welk product in welke situatie het beste presteert.

Algemene opmerking:

Voor eventuele verdunningspercentages en overige informatie raadpleeg de technische fiches en/of Sigma Informatieblad 1333 op sigma.be

Legenda

- ✓✓ uitermate geschikt
- ✓ geschikt
- zeer goed
- goed
- voldoende

Keuzematrix Reparatie- en Egalisatiemiddelen

Productlijn	Productnaam	Watergedragen (WG) Oplosmiddelvrij (OV)	Aantal compo- nenten	Reparatie (R) Egalisatie (E)	Laagdikte (max. per laag)	Overschilder- baar na ... uur	Minimale verwerkings- temperatuur
		Type		Functionaliteit		Verwerking	
SPECIALITEITEN							
	Sigma Mortar Primer 2K EP	OV	2	R	n.v.t.	max. 3 ⁽¹⁾	10°C
	Sigma Mortar 2K EP	OV	2	R	onbeperkt	48	10°C
	Brander Renovatie Pleister	WG	1	E	3 mm	18	5°C

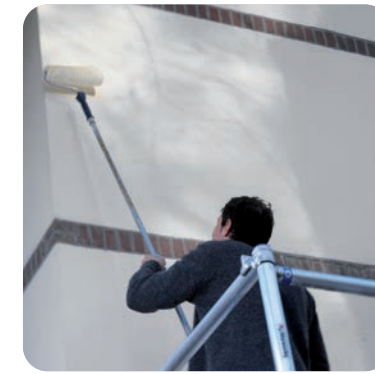
⁽¹⁾ Binnen 3 uur reparatie uitvoeren met Sigma Mortar 2K EP



Topcoats

Algemene opmerking:

Geen markering in het toepassingsgebied betekent dat de afwerking ongeschikt is of niet wordt aanbevolen.



Productlijn	Productnaam	Glansgraad 0-30 GU (gemeten onder een hoek van 85°)	Kleuren volgens Voice of Colour Façade waaier (1)	Lichte kleuren volgens Voice of Colour kleurwaaier	Donkere kleuren volgens Voice of Colour kleurwaaier	Structuur	Levensduurverwachting (2)	Regendichtheid	Waterdampdoorlaatbaarheid	Carbonatieremmend volgens CE in 2 lagen	Weerstand tegen vuilaanhechting en aangroei schimmels, algen en mossen	Scheuroverbrugging	Baksteen (enkelsteens muur)	Baksteen (spouwmuur)	Beton	Cellenbeton	Gevelisolatiesysteem (4)	Vezelcementplaten	Pleister			Geschilderde ondergronden met...					Overschilderbaar na x uur	Snel regenvast	Min. verwerkingstemperatuur	Rendement (m²/liter per laag) (5)	Applicatie snelheid (rol)	Watergedragen (WG) / Oplosmiddelhoudend (OH)	Certificering
																			Cementgebonden	Kunstharergebonden	Kalkgebonden	Watergedragen acrylaatverven	Siloxaanverven	Elastische watergedragen verven	Silikaatverven of kalkverven	Oplosmiddelhoudende acrylaatverven of pliolites							
			Esthetiek				Functionaliteit					Toepassingsgebied (3)										Verwerking											
SIGMA FAÇADE			0	10	20	30																											
Gladde afwerking	Sigma Façade Topcoat Self-clean Matt	■	ja	ja	ja	■	•••	••••	*	ja	•••		✓	✓✓	✓✓	✓		✓✓	✓	✓	✓	✓✓			✓	6		5°C	6 - 9	•••	WG	CE	
	Sigma Façade Topcoat Matt	■	ja	ja	ja	■	•••	••••	*	ja	•••		✓	✓✓	✓✓	✓		✓✓	✓	✓	✓	✓✓		✓	5	✓✓	2°C	6 - 7	••••	WG	CE		
	Sigma Façade Topcoat Semi-Matt	■	ja	ja	ja	■	•••	••••	*	ja	••••		✓	✓✓	✓✓	✓		✓✓	✓	✓✓	✓	✓✓		✓	6		5°C	7 - 9	••••	WG	CEL		
	Sigma Façade Topcoat Satin	■	ja	ja	ja	■	•••	••••	*	ja	••••		✓	✓✓	✓✓	✓		✓✓	✓	✓✓	✓	✓✓		✓	6		5°C	8 - 10	••••	WG	CE		
	Sigma Façade Coat Matt	■	ja	ja	ja	■	••	••	**	nee	••		✓✓	✓✓	✓	✓		✓✓	✓	✓✓	✓✓	✓✓			6		5°C	8 - 10	•••	WG			
Gestructureerde afwerking	Sigma Façade Quartz Matt	■	ja	ja	ja	K	••••	••••	*	ja	•		✓	✓✓	✓✓	✓✓		✓✓	✓✓	✓	✓	✓✓			6		5°C	3 - 4	••	WG	CE		
Scheuroverbruggende afwerking	Sigma Façade Flex Matt	■	ja	ja	ja	■	••••	••••	*	ja	••	tot 1,25 mm		✓	✓✓	✓✓			✓✓	✓		✓✓		✓✓	12		5°C	3 - 5	••	WG	CE		
SIGMA SILOXAN																																	
Gladde afwerking	Sigma Siloxan Matt	■	ja			■	••••	••••	**	nee	•••		✓✓	✓✓		✓✓	✓✓	✓✓	✓	✓	✓✓	✓	✓✓	✓	5		2°C	5 - 7	•••	WG			
Vullende tussenlaag	Sigma Siloxan Filler	■		ja		K	n.v.t.	n.v.t.	**	nee	n.v.t.		✓✓	✓✓		✓✓		✓✓	✓	✓	✓✓	✓	✓✓	✓	6		5°C	2,5 - 5,5	••	WG			
Gestructureerde afwerking	Sigma Siloxan Quartz Matt	■	ja			K	••••	••••	*	nee	••		✓	✓✓	✓	✓✓		✓	✓	✓	✓✓	✓	✓✓	✓	24		5°C	3 - 4	••	WG			
Scheuroverbruggende afwerking	Sigma Siloxan Flex Matt	■	ja			■	•••	••••	*	ja	••	tot 0,5 mm	✓	✓	✓✓	✓✓			✓✓	✓✓	✓	✓	✓✓	✓	12		5°C	4 - 5	••	WG	CE		
Transparante afwerking	Sigma Siloxan Hydrophob Aqua			transparant		-	•••	••••	**	nee	••••		✓✓	✓✓	✓				✓						16		5°C	1 - 4	•	WG			
Transparante afwerking	Sigma Siloxan Hydrophob Syn			transparant		-	•••	•••	**	nee	••••		✓✓	✓✓	✓				✓						8		3°C	1 - 2	•	SG			
SIGMA SILICAT																																	
Gladde afwerking	Sigma Silicat Topcoat Matt	■	ja			■	••••	•••	**	nee	••••		✓✓	✓✓			✓✓	✓	✓	✓✓	✓✓	✓	✓	✓✓	8		5°C	5 - 8	••	WG			

(1) Kleuren uit de Voice of Colour waaier kennen de hoogste buitenduurzaamheid.
 (2) Gebaseerd op blijvende beschermende eigenschappen (o.a. elasticiteit, hechting, verwerking...) en afhankelijk van de constructie, ligging van het object en de opbouw van het verfsysteem.
 (3) Afhankelijk van de ondergrond kan een geschikte grondlaag noodzakelijk zijn. Voor meer informatie zie de keuzematrix Fixeermiddelen en Primers en/of het technische fiches van de respectievelijke afwerklaag.
 (4) Gevelisolatiesystemen met zowel minerale als kunstharergebonden afwerking.
 (5) Het praktisch rendement is afhankelijk van een aantal factoren zoals vorm van het object, conditie en structuur van het oppervlak, applicatiemethode, ervaring en weersomstandigheden.

Legenda

- geen
- uitstekend
- ✓✓ uitermate geschikt
- ** hoog
- weinig
- zeer goed
- ✓ geschikt
- * goed
- medium
- goed
- voldoende
- K korrel

Sigma Façade

Onderhoudsvrij en mooi

Een goed begin is 't halve werk. Wordt in de afbouwfase al gekozen voor Sigma Façade producten, dan is het vastgoed over een lange periode onderhoudsvrij en mooi om te zien. Zowel voor nieuwbouw als bij renovatie doet de Sigma Façade productlijn doeltreffend dienst. Zij bewijst onder andere haar kracht op (gas)beton, cementgebonden (plaat)materialen en op metselwerk. Voor de behandeling van cement- en kunstharsgebonden pleisters is de toplijn eveneens een uitstekende oplossing.

Duurzame oplossing

De specifieke technologische samenstelling van de producten zorgt voor een gemakkelijke verwerking en een duurzame bescherming. Wanneer de genoemde bouwdelen eenmaal vakkundig behandeld zijn

met een Sigma Façade Systeem, dan krijgt vocht nauwelijks tot geen kans meer om tot de ondergronden door te dringen. Behalve algemene eigenschappen, hebben alle systemen van Sigma Façade ook hun eigen specifieke kenmerken.

Technische en esthetische oplossing

Voor iedere situatie is er wel een technische oplossing. Of een esthetische, want het Sigma Façade assortiment is leverbaar in een breed spectrum aan kleuren. Wordt aan esthetiek hoge eisen gesteld, dan zijn producten uit het Sigma Façade assortiment het optimale antwoord. Daarbij kennen de producten uit deze range een sterke weerstand tegen aanhechting van vuil, algen en mosaangroei. Een blijvend esthetische oplossing dus.

Eigenschappen:

- Geschikt voor nieuwbouw en renovatie
- Goed waterdampdoorlatend
- Regendicht
- Carbonatieremmend*
- Breed kleurenpalet

*behalve Sigma Façade Coat Matt

Sigma Façade systemen

Fixeermiddelen en Primers



Sigmafix Universal	
Omschrijving	Transparant watergedragen fixeer- en voorstrijkmiddel
Op basis van	Acrylaatdispersie
Verbruik	Ca. 8 m ² /liter, afhankelijk van de ondergrond
Technische fiche	82058E

Sigmafix Universal

- Nivelleert de zuiging van licht tot sterk (onregelmatig) zuigende ondergronden
- Onverzeepbaar
- Ook toepasbaar onder Sigma Siloxan producten



Sigma Façade Prim Aqua	
Omschrijving	Dekkende watergedragen gevelprimer
Op basis van	Acrylaatdispersie
Verbruik	6 - 7 m ² /liter
Technische fiche	5874BE

Sigma Façade Prim Aqua

- Efficiënt en kostenbesparend, veelal volstaat één afwerklaag
- Hoog vullend vermogen
- Uitstekende dekking
- Vermindert de zuigingsverschillen van de ondergrond
- Hechting bevorderend
- Resistent tegen lichte zoutbloeiing
- Ook toepasbaar onder Sigma Siloxan producten



Sigma Façade Prim Syn	
Omschrijving	Oplosmiddelhoudende gepigmenteerd gevelprimer en fixeermiddel
Op basis van	Acrylaathars
Verbruik	5 - 7 m ² /liter
Technische fiche	3157BE

Sigma Façade Prim Syn

- Nivelleert de zuiging van licht tot sterk (onregelmatig) zuigende ondergronden
- Fixeert licht poederende ondergronden
- Verhoogt de hechting en verlengt de levensduur van het verfsysteem
- Diepe indringing
- Uitermate geschikt als grondlaag voor Sigma Façade Topcoat Flex Matt - systemen



Tip! Voor meer informatie aangaande voorstrijken en/of fixeren van gevels, verwijzen wij u graag naar ons Informatie blad 1333: Voorstrijken en/of fixeren van muren en gevels

Renovatie- en Egalisatiemiddelen



Sigma Mortar Primer 2K EP	
Omschrijving	Twee-componenten oplosmiddelvrije anticorrosieve hechtprimer
Op basis van	2K epoxy
Verbruik	400 g/m ² (is circa 300 µm)
Technische fiche	7414BE

Sigma Mortar Primer 2K EP

- Uitstekende kleefkracht
- Kan worden aangebracht op vochtig beton (mits het oppervlak winddroog is)
- Goed verstrijkbaar
- De epoxymortel Sigma Mortar 2K is direct na het voorstrijken aan te brengen



Sigma Mortar 2K EP	
Omschrijving	Twee-componenten oplosmiddelvrije lichtgewicht betonreparatiemortel
Op basis van	2K epoxy
Verbruik	-
Technische fiche	7415BE

Sigma Mortar 2K EP

- Voor het herstellen van horizontale en verticale betonoppervlakken
- 100% vaste stof, te verwaarlozen krimp
- Zeer sterke hechting
- Waterdicht en chemicaliën-bestendig
- Overschilderbaar met alle typen verf



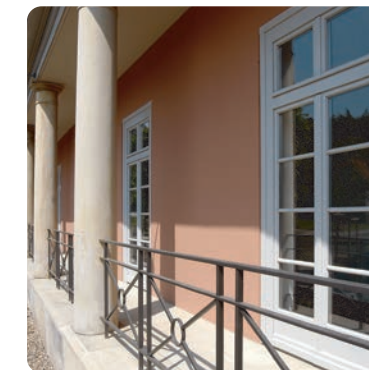
Brander Renovatie Pleister	
Omschrijving	Watergedragen egalisatiepleister
Op basis van	Acrylaatdispersie
Verbruik	Per mm laagdikte circa 0,9 m ² /liter
Technische fiche	8830BE

Brander Renovatie Pleister

- Zeer goede hechting op minerale ondergronden
- Uitstekende vulling
- Goed standvermogen
- Zeer goed waterdampdoorlatend
- Overschilderbaar met alle Sigma gevelverven



Topcoats



Sigma Façade Topcoat Self-clean Matt	
Omschrijving	Matte watergedragen zelfreinigende gevelverf
Op basis van	100% acrylaatdispersie
Verbruik	6 - 9 m ² /liter
Technische fiche	5864BE

Sigma Façade Topcoat Self-clean Matt

- Minimale vuilaanhechting, dankzij nanotechnologie
- Uitstekende buitenduurzaamheid
- Uitstekend regendicht
- Uitstekend kleurbehoud
- Goed waterdampdoorlatend
- Carbonatieremmend



Sigma Façade Topcoat Matt	
Omschrijving	Dekkende watergedragen gevelprimer
Op basis van	Acrylaatdispersie
Verbruik	6 - 7 m ² /liter
Technische fiche	5874BE

Sigma Façade Topcoat Matt

- Regenbestendig (na 20 min. bij 23°C) dankzij Quick Rain Resistance Technology
- Toepasbaar van 2°C tot 35°C en tot 90% R.V.
- Toepasbaar onder wisselende weersomstandigheden
- Uitstekende buitenduurzaamheid
- Carbonatieremmend
- Uitstekend kleurbehoud



Sigma Façade Coat Matt	
Omschrijving	Matte watergedragen gevelverf met licht waterparelend effect
Op basis van	Acrylaatdispersie versterkt met siloxanen
Verbruik	8 - 10 m ² /liter
Technische fiche	4385BE

Sigma Façade Coat Matt

- Geringe vuilaanhechting dankzij het waterparelende vermogen
- Goede buitenduurzaamheid
- Hoog rendement
- Goed regendicht
- Bijzonder geschikt voor het onderhoud van gestructureerde oppervlakken
- Hoog waterdampdoorlatend



Σ Σ Sigma Façade Topcoat Satin	
Omschrijving	Zijdeglansen snel regenbestendige watergedragen duurzame gevelverf
Op basis van	100% acrylaatdispersie
Verbruik	6 - 8 m ² /liter
Technische fiche	5867BE

Sigma Façade Topcoat Satin

- Uitstekende buitenduurzaamheid
- Geringe vuilaanhechting
- Uitstekend kleurbehoud
- Uitstekend regendicht
- Goed waterdampdoorlatend
- Carbonatieremmend
- Regenbestendig (na 25 min. bij 23°C) dankzij Quick Rain Resistance Technology
- Toepasbaar van 2°C tot 35°C en tot 90% R.V.
- Toepasbaar onder wisselende weersomstandigheden



Topcoats



CE Sigma Façade Topcoat Semi-Matt	
Omschrijving	Licht zijdeglanzende snel regenstendige zeer duurzame watergedragen gevelverf
Op basis van	100% acrylaatdispersie
Verbruik	8 - 10 m ² /liter
Technische fiche	5870BE

Sigma Façade Topcoat Semi-Matt

- Uitstekende buitenduurzaamheid
- Zeer geringe vuilaanhechting
- Uitstekend kleurbehoud
- Uitstekende hechting op diverse ondergronden
- Goed waterdampdoorlatend
- Uitstekend regendicht
- Regenbestendig na 25 min. (bij 23°C en 50 % R.V.) dankzij Quick Rain Resistance Technology
- Toepasbaar van 2°C tot 35°C en tot 90% R.V.
- Toepasbaar onder wisselende weersomstandigheden



CE Sigma Façade Quartz Matt	
Omschrijving	Watergedragen kwartshoudende gevelverf
Op basis van	Acrylaatcopolymeer
Verbruik	3 - 4 m ² /liter
Technische fiche	7708BE

Sigma Façade Quartz Matt

- Fijnkorrelige, ronde structuur
- Uitstekende buitenduurzaamheid
- Elastisch
- Vullend
- Uitstekend regendicht
- Carbonatierremmend
- Toepasbaar onder wisselende weersomstandigheden



CE Sigma Façade Flex Matt	
Omschrijving	Fluweelmatte watergedragen waterdicht elastisch gevelverfsysteem
Op basis van	UV-vernettende acrylaatcopolymeerdispersies
Verbruik	3 - 5 m ² /liter
Technische fiche	3147BE

Sigma Façade Flex Matt

- Eén pot-systeem
- Verminderde vuilaanhechting door UV-vernetting
- Uitstekende elasticiteit en scheurweerstand, zelfs bij extreme temperaturen (-20°C tot +40°C)
- Scheuroverbruggend volgens EN 1062-7, A1 t/m A3 (zonder wapening)
- Carbonatierremmend
- Goed kleurbehoud



Sigma Siloxan

Bijzondere hoogwaardige gevelbescherming

Dat is precies waar Sigma Siloxan voor staat. Gevels van historische en eigentijdse gebouwen zijn met deze toplijn verzekerd van een duurzame toekomst.

Eenvoudig én beschermend

Sigma Siloxan is een gevelcoatingsysteem op basis van siliconenharsemulsie. De producten zijn eenvoudig aan te brengen op minerale ondergronden en op bestaande acrylaat- of silicaatsystemen. Muren worden door

Sigma Siloxan goed afgedekt met een spanningsarme, microporeuze laag die vuilwerend en regendicht is.

Desondanks zijn de producten uit de lijn sterk waterdampdoorlatend, zodat vocht uit muren kan verdampen. Vanwege die eigenschappen is Sigma Siloxan de ideale oplossing voor het onderhoud van buitengevelisolatiesystemen.

Eigenschappen:

- Hoog waterdampdoorlatend en toch uitstekend regendicht
- Geringe vuilaanhechting
- Kleurecht en UV stabiel
- Mineraalachtig effect
- Ideaal voor onderhoud van buitengevelisolatiesystemen




Fixeermiddelen en Primer



Sigma Siloxan Fix Syn	
Omschrijving	Oplosmiddelhoudend fixeermiddel in Sigma Siloxan systemen
Op basis van	Siliconenhars
Verbruik	Max. 6 m ² /liter
Technische fiche	7015BE

Sigma Siloxan Fix Syn

- Fixeert sterk zuigende en/of licht poederende ondergronden
- Uitstekende hechtingseigenschappen
- Hoog indringend vermogen
- Verstevigende eigenschappen
- Hoog waterdampdoorlatend



Sigma Siloxan Filler	
Omschrijving	Watergedragen, vullende kwartshoudende grond- & tussenlaag voor Sigma Siloxan systemen
Op basis van	Siliconenharsemulsie
Verbruik	2,5 - 5,5 m ² /liter
Technische fiche	4612BE

Sigma Siloxan Filler

- Vullend
- Uitstekende hechtingseigenschappen
- Hoog waterdampdoorlatend



Tip! Voor meer informatie aangaande voorstrijken en/of fixeren van gevels, verwijzen wij u graag naar ons Informatieblad 1333: Voorstrijken en/of fixeren van muren en gevels


Speciale producten



Sigma Siloxan Hydrophob Aqua	
Omschrijving	Watergedragen hydrofoobeermiddel
Op basis van	Animo-functionele siloxaanverbindingen en fluorcomponenten
Verbruik	1 - 4 m ² /liter
Technische fiche	4616BE

Sigma Siloxan Hydrophob Aqua

- Sterk waterafstotend
- Olieachtige verontreinigingen dringen niet in
- Voorkomt vorstschade, vervuiling, zoutuitslag, algen en schimmelvorming
- Hoog waterdampdoorlatend



Sigma Siloxan Hydrophob Syn	
Omschrijving	Oplosmiddelhoudend hydrofoobeermiddel
Op basis van	Oligomeren organo-Siloxan
Verbruik	1 - 2 m ² /liter
Technische fiche	3141BE

Sigma Siloxan Hydrophob Syn

- Sterk waterafstotend
- Olieachtige verontreinigingen dringen niet in
- Voorkomt vorstschade, vervuiling, zoutuitslag, algen en schimmelvorming
- Hoog waterdampdoorlatend





Sigma Siloxan systemen

Topcoats



Sigma Siloxan Matt	
Omschrijving	Matte hoog waterdampdoorlatende, optimaal verwerkbaar en snel regenbestendige watergedragen gevelverf
Op basis van	Siliconenharsemulsie
Verbruik	5 - 7 m ² /liter
Technische fiche	3268BE

Sigma Siloxan Matt

- Mineraal effect
- Uitstekend regendicht en hoog waterdampdoorlatend
- Uitstekend kleurbehoud
- Minder fysieke belasting en optimaal verwerkingsgemak dankzij Light & Easy
- Tot 30% lichter dan een klassieke siloxaan verf
- Regenbestendig na 20 min. (bij 23°C) dankzij Quick Rain Resistance Technology



Sigma Siloxan Quartz Matt	
Omschrijving	Matte hoog waterdampdoorlatende kwartshoudende watergedragen gevelverf
Op basis van	Siliconenharsemulsie
Verbruik	3 - 4 m ² /liter
Technische fiche	3286BE

Sigma Siloxan Quartz Matt

- Mineraalachtig effect
- Fijnkorrelige, ronde structuur; geschikt voor imitatie van kalei-effect
- Verminderde aangroei van micro-organismen
- Geringe vuilaanhechting
- Uitstekend regendicht
- Goed waterdampdoorlatend



Sigma Siloxan Flex Matt	
Omschrijving	Matte hoog waterdampdoorlatende, watergedragen en scheuroverbruggende gevelverf
Op basis van	Siliconenharsemulsie
Verbruik	4 - 5 m ² /liter
Technische fiche	3285BE

Sigma Siloxan Flex Matt

- Scheuroverbruggend volgens NEN EN 1062-7, classificatie A1 t/m A3
- Blijvend elastisch, ook bij lage temperaturen
- Goed waterdampdoorlatend
- Verminderde aangroei van micro-organismen
- Uitstekend regendicht
- Carbonatieremmer
- Uitstekend kleurbehoud



Sigma Silicat

Authentiek en karaktervol

Traditie, historie, authenticiteit, ecologie ... Een greep uit de spontane associaties met silicaatverven, behorend tot de groep van minerale verven. De natuurlijk matte uitstraling, de opmerkelijke waterdampdoorlaatbaarheid, de hoge buitenduurzaamheid en de kleurechtheid maken van silicaatverven de ideale oplossing voor representatieve bouwwerken die een authentiek minerale en hoogwaardige gevelbescherming verlangen. Niet alleen in renovatie, maar ook in nieuwbouw wordt vaak gekozen voor silicaat afwerking vanwege deze authentieke minerale uitstraling.

Sigma Silicat is een hoogwaardig, sterk waterdampdoorlatend mat gevelverfsysteem op basis van solsilicaat, de jongste generatie in silicaat ontwikkeling. Groot voordeel is de brede inzetbaarheid: Sigma Silicat is niet alleen toepasbaar op minerale ondergronden en bestaande silicaat afwerking, maar ook op bestaande kunstharsgebonden verlagen en pleisters, zowel buiten als binnen. Daarnaast is het bijzonder geschikt voor afwerking van gevelisolatiesystemen. Bovendien bevat Sigma Silicat nagenoeg geen vluchtige componenten, waardoor ze minder belastend zijn voor mens en milieu.

Eigenschappen:

- Hoog waterdampdoorlatend en toch uitstekend regendicht
- Kleurecht en UV stabiel
- Minerale uitstraling
- Ideaal voor onderhoud van monumenten

Esthetiek

Sigma Silicat biedt een uitgebreid palet natuurlijke lichte en donkere kleuren, perfect op kleur gemaakt met het Sigma kleurmengsysteem. Al deze kleuren zijn specifiek afgestemd op een optimale buitenduurzaamheid en vindt u terug in de speciale Sigma Façade kleurenwaaier. Het systeem is kleurecht, UV- en vuilbestendig en kent een verminderde aangroei van micro-organismen. U en uw klant zijn daarmee verzekerd van een langdurig mooi eindresultaat. Sigma Silicat is daarmee bijzonder geschikt voor gebouwen die onder monumentenzorg vallen. Kortom, voorschrijvers en verwerkers met een voorliefde voor minerale en ecologische verven beschikken met Sigma Silicat over een uitstekend en duurzaam verfsysteem.



Sigma Silicat systeem

Voorstrijk en Topcoat



Sigma Silicat Fix Aqua

Omschrijving	Watergedragen fixeermiddel
Op basis van	Sol-silicaat
Verbruik	5 - 8 m ² /liter
Technische fiche	2036BE

Sigma Silicat Fix Aqua

- Nivelleert de zuiging
- Uitstekende hechting
- Hoog indringend vermogen en versterkend
- Hoog waterdampdoorlatend



CE Sigma Silicat Matt

Omschrijving	Matte hoog waterdampdoorlatende watergedragen gevelverf
Op basis van	Sol-Silicaat
Verbruik	5 - 8 m ² /liter
Technische fiche	2038BE

Sigma Silicat Matt

- Minerale uitstraling
- Verminderde aangroei van micro-organismen
- Geringe vuilaanhechting
- Uitstekend UV-bestendig
- Uitstekende regendichtheid
- Hoog waterdampdoorlatend



Kleur

Kleuren wekken emoties op

Rood staat voor vitaliteit. Groen voor hoop. Blauw voor vrede. Wit voor zuiverheid. Sigma biedt een professioneel scala aan producten van goede kwaliteit en daar hoort een grote variëteit aan standaard en speciale kleuren natuurlijk bij.

Geavanceerde kleurmengmachine

In de Sigma verkooppunten staan opgeleide kleurredwerkers voor u klaar om met de geavanceerde kleurmengmachine elke kleur te maken die u of uw opdrachtgever voor ogen heeft. De verf van Sigma onderscheidt zich op het gebied van kleurbereik, kleurnauwkeurigheid, dekking en (buiten)duurzaamheid. In de zorgvuldig uitgedachte kleurrecepten wordt rekening gehouden met de intensiteit en de kleurprestaties, maar ook met technische aspecten zoals droging, viscositeit en stabiliteit.

Kleurenwaaier

Speciaal voor buitenverven heeft Sigma Coatings de Sigma Voice of Colour Façade kleurenwaaier ontwikkeld. Al deze typische buitenkleuren worden volledig opgekleurd op basis van lichte en stabiele pigmenten, wat resulteert in een verbeterde kleurduurzaamheid.



Langdurig mooi



Links: gevel vervuild. Rechts: opgeknapt met gevelverf

Duurzaamheid, esthetiek en creativiteit

Een gevel krijgt wat te verduren in zijn leven. Zeker in ons land met zijn grillig klimaat, zijn hoge graad van industrialisatie en zijn intens verkeer, is optimale bescherming en onderhoud van groot belang. Daarom vindt u bij Sigma Coatings een compleet gamma gevelverfsystemen waarin die bescherming al bij voorbaat is ingebouwd. En dat allemaal in een rijkdom aan tinten die aan het ongelooflijke grens. Want esthetiek en creativiteit kunnen in ons vak nooit bijkomstig zijn.

Specifieke producten

Om wat mooi is ook mooi te houden heeft Sigma Coatings in de loop der jaren een compleet assortiment producten ontwikkeld met zeer hoge weerstand tegen aanhechting van vuil en micro-organismen: in zijdeglans met Sigma Façade Topcoat Satin en licht zijdeglans met Sigma Façade Topcoat. Dankzij Self Clean Technology gebaseerd op nanotechnologie levert Sigma Coatings ook een oplossing voor matte afwerking: Sigma Façade Topcoat Self-clean Matt.

Kwaliteit en service

Dankzij onafgebroken onderzoek en revolutionaire productverbeteringen kan Sigma Coatings bogen op miljoenen vierkante meters mooi beschermde gevels in heel Europa. Maar ook door de service die wij zo hoog in ons vaandel voeren, met specifieke technische adviezen en met voorlichting- en vormings-programma's voor architecten, studiebureaus, professionele schilders en bouwheren.



Self Clean Technology:

Maakt aanhechting van stof en vuil onmogelijk doordat de verf met behulp van nanotechnologie een dichte, gladde bovenlaag vormt.

Sigma Coatings verleent garanties op diverse gevelverfsystemen. Vraag naar de mogelijkheden en voorwaarden bij onze technisch adviseurs.



Sigma staat waar u voor staat. Dat kan een prachtig afgerond project zijn, kostenefficiënt onderhoud, esthetisch én functioneel kleuradvies, maar evengoed een strak gelakte voordeur. Dus luisteren en leren we, en werken we dagelijks aan producten en diensten die u helpen het beste uit uzelf te halen. Zo wordt ieder project een succes. Van groot tot klein. Onze kennis delen we graag en actief met u. Of het nu gaat over techniek, materiaal, kleur of duurzaam onderhoud. En we blijven ons voortdurend verbeteren. Dus investeren we continu in slimme, toekomstgerichte oplossingen. Dit alles met maar één doel voor ogen: een resultaat waar u trots op kunt zijn. Nu en straks. Keer op keer.

Uw resultaat telt. Sigma.



PPG Coatings Belgium BV/SRL

Corda Campus Kempische Steenweg 297 - bus 7 3500 Hasselt

T +32 11 27 87 01

info@sigma.be www.sigma.be

Maatschappelijke zetel:

Haachtsesteenweg 1465 1130 Brussel



629220

