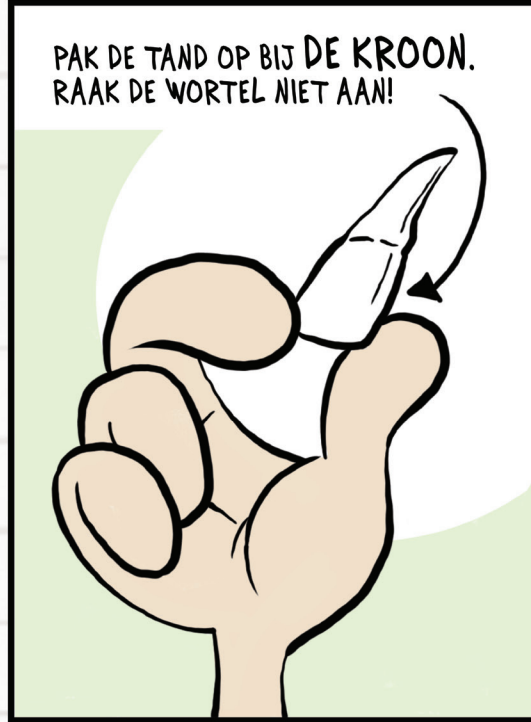
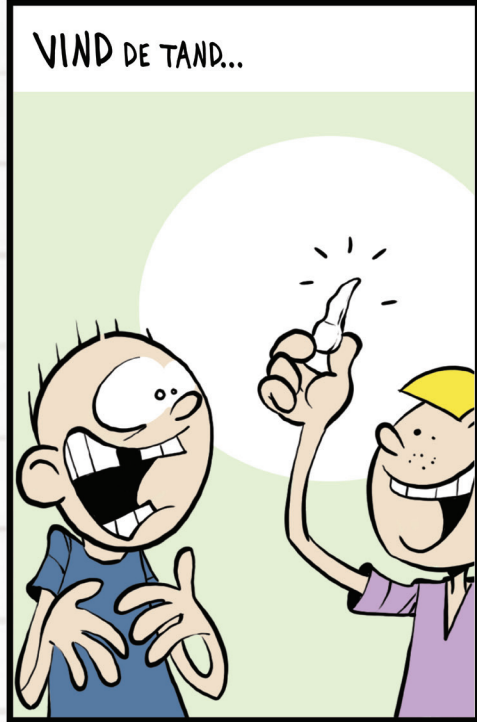




# WAT TE DOEN BIJ EEN UITGESLAGEN TAND?

In opdracht van de Nederlandse Vereniging voor Endodontologie (NVVE), Posterontwerp door Studio Noord - www.studio Noord.net



ALS HET NIET MOGELIJK IS DE TAND TERUG IN DE HOLTE TE PLAATSEN :

BEWAAR HEM DAN IN EEN BEKER KOUDE MELK.



OF...



SPUUG SPEEKSEL IN EEN BEKER

EN LEG DE TAND DAAR IN...



OF...



BEWAAR DE TAND TEGEN DE WANG IN DE MOND VAN DE PATIËNT.



BEWAAR DE TAND TIJDENS HET VERVOER IEDER GEVAL LIEVER NIET IN WATER.

**WAAROM** IS HET NOODZAKELIJK OM ZO VOORZICHTIG TE ZIJN ALS DE TAND UIT Z'N HOLTE GESTOTEN IS?

GEVOELIGE CELLEN

HET AANRAKEN OF UITDROGEN VAN DE WORTEL DOODT DE GEVOELIGE CELLEN OP HET OPPERVLAK VAN DE WORTEL.

DAAROM DIENT DE TAND NIET GEDURENDE LANGERE PERIODES UIT DE MOND TE BLIJVEN. DE CELLEN OP HET OPPERVLAK VAN DE WORTEL KUNNEN RELATIEF LANGE TIJD OVERLEVEN IN MELK OF SPEEKSEL.

MELK

SPUUG

10 SECONDEN...

DOOR HET AFSPOELEN VAN DE WORTEL VAN DE TAND ONDER KOUD STROMEND WATER GEDURENDE ONGEVEER 10 SECONDEN WORDT VUIL VERWIJDERD EN DE KANS VERGROOT DAT DE TAND HET OVERLEEFT EN BEHOUDEN KAN BLIJVEN.

## Let op!



UITGESLAGEN MELKTANDEN MOETEN NOOIT WORDEN TERUGGEPLAATST OMDAT DIT EEN SCHADELIJK EFFECT KAN HEBBEN OP DE BLIJVENDE TANDEN DIE ERONDER LIGGEN. BESCHADIGDE MELKTANDEN MOETEN ALTIJD DOOR EEN TANDARTS WORDEN GECONTROLEERD.



ALS ER ERNSTIGER LETSEL IS ONTSTAAN AAN TANDEN OF KAAK DAN BESCHREVEN OP DEZE POSTER, BEZOEK DAN ONMIDDELIJK EEN TANDHEELKUNDIGE OF MEDISCHE KLINIEK DIE GERWALIFICEERD IS OP HET GEBIED VAN MOND-, KAAK EN AANGEZICHTSHEELKUNDE.

KIJK VOOR MEER INFORMATIE OP [WWW.NVVE.COM](http://WWW.NVVE.COM)

